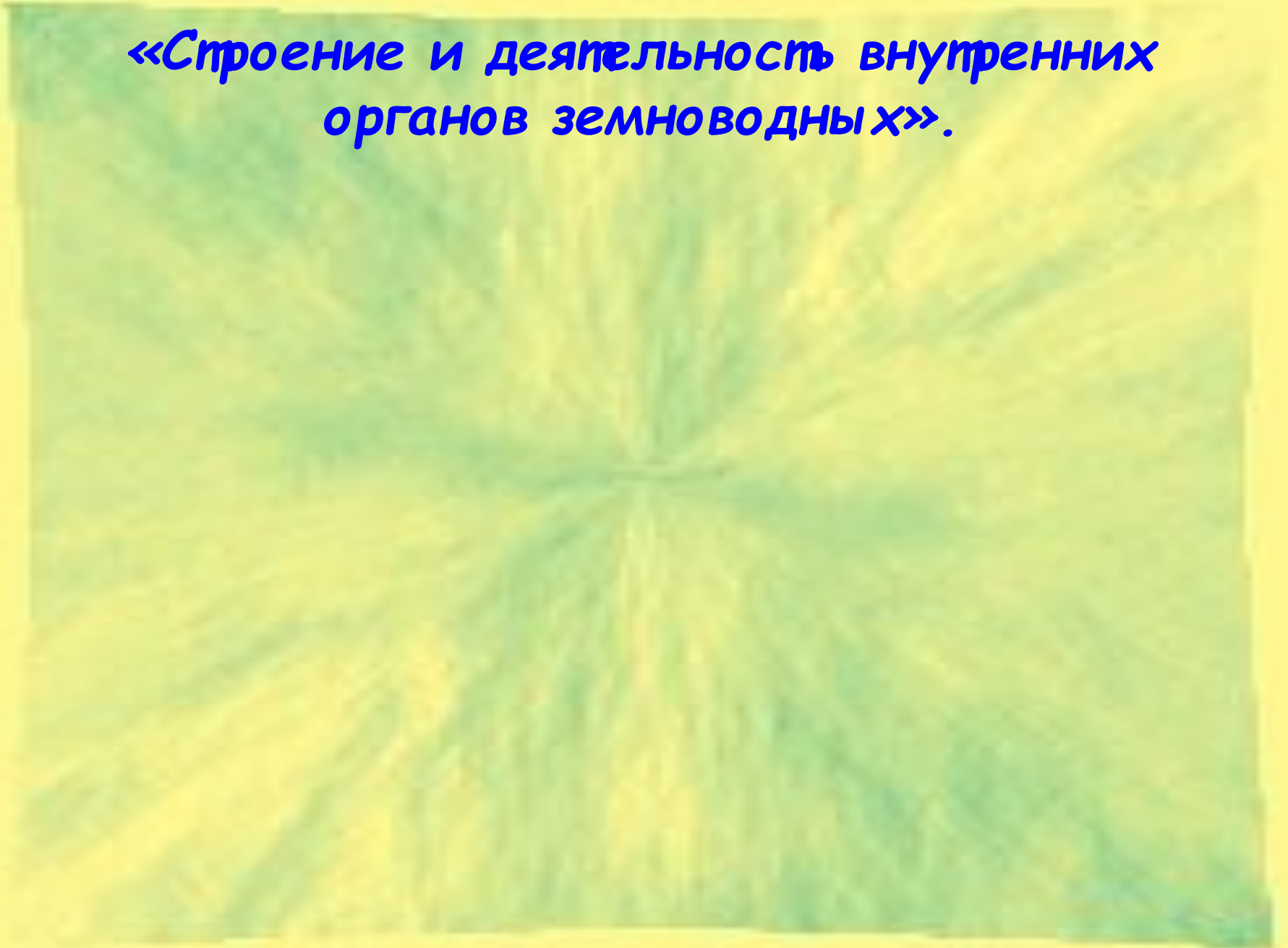


«Строение и деятельность внутренних органов земноводных».



Скелет земноводных.

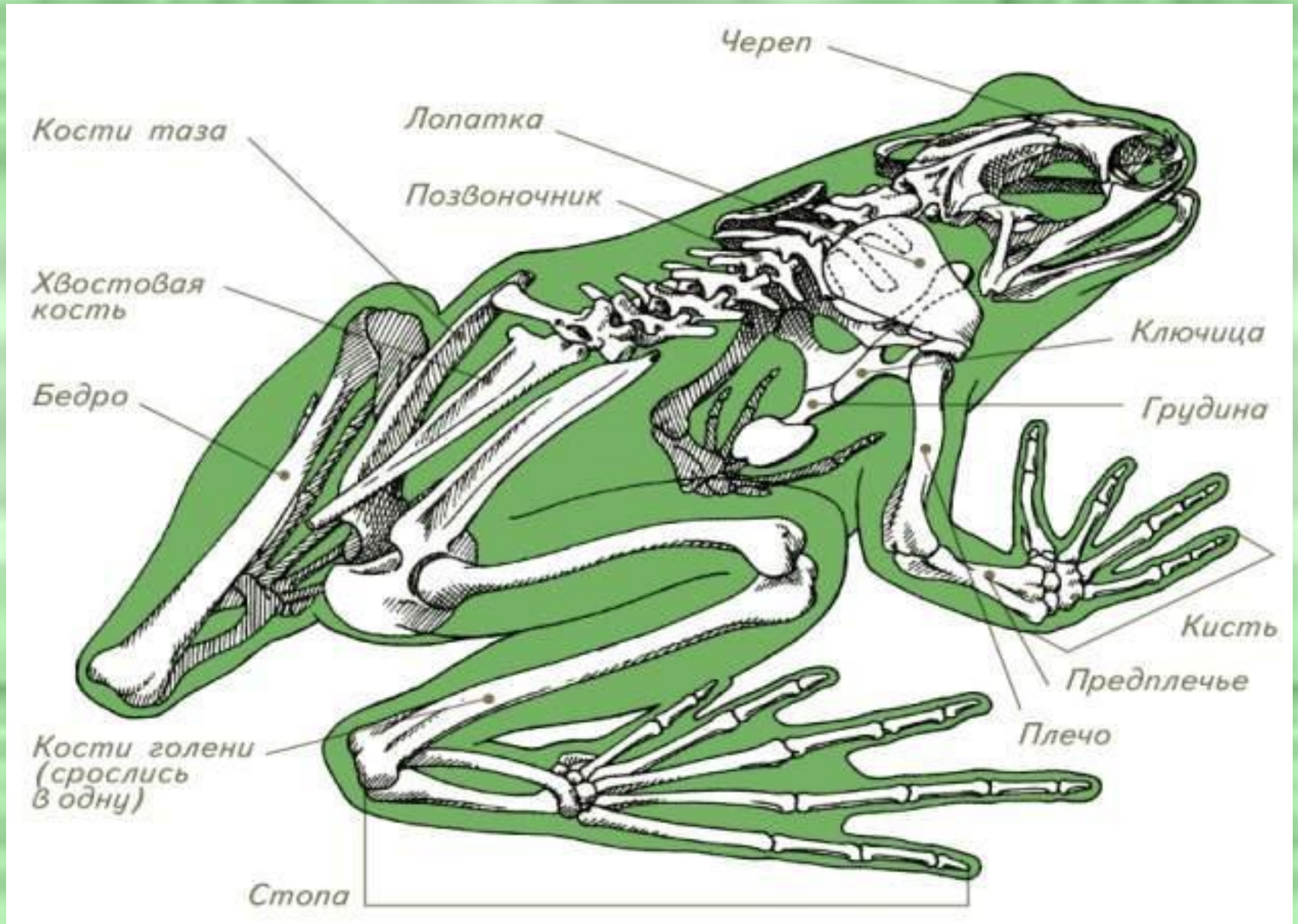
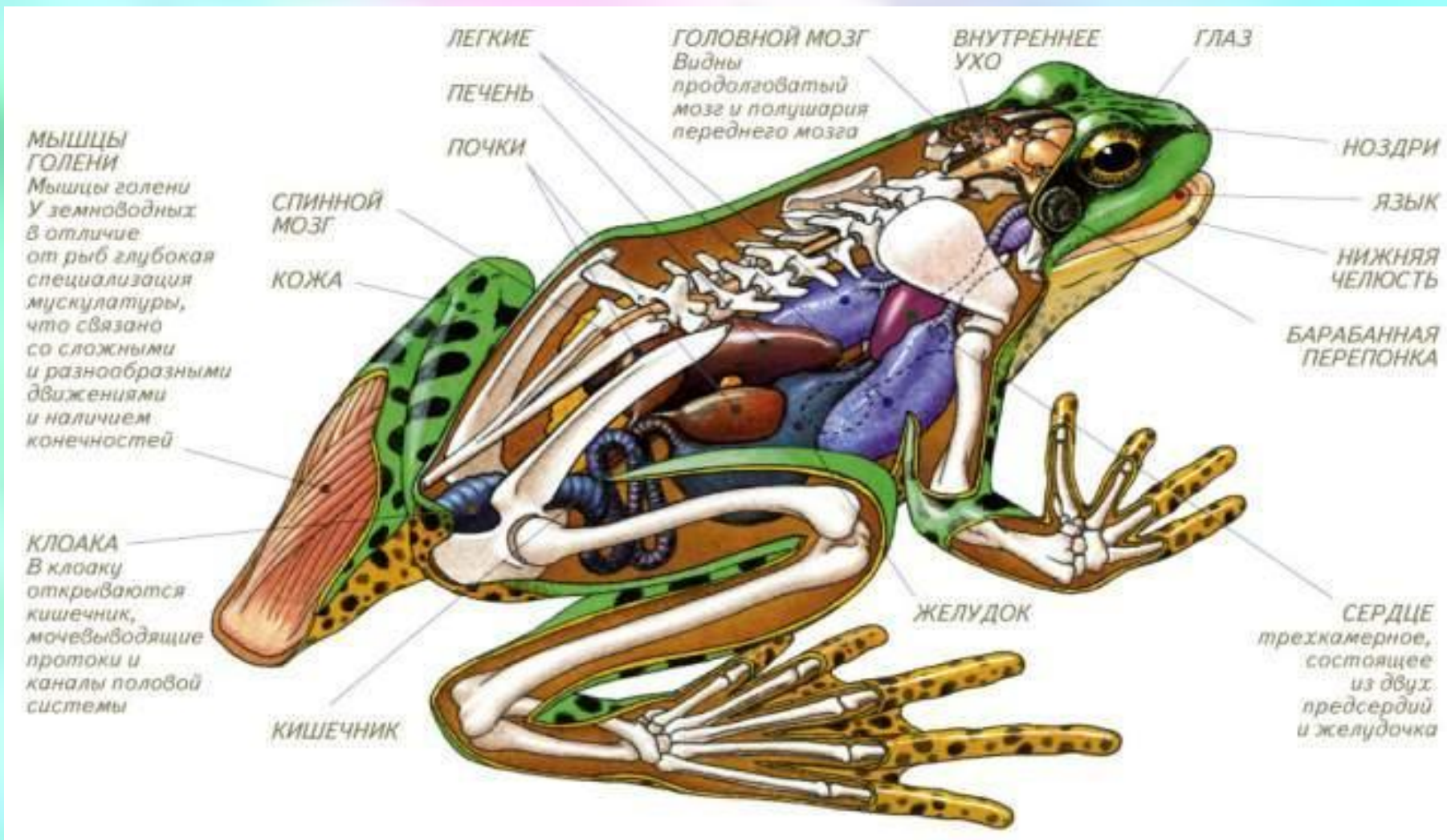


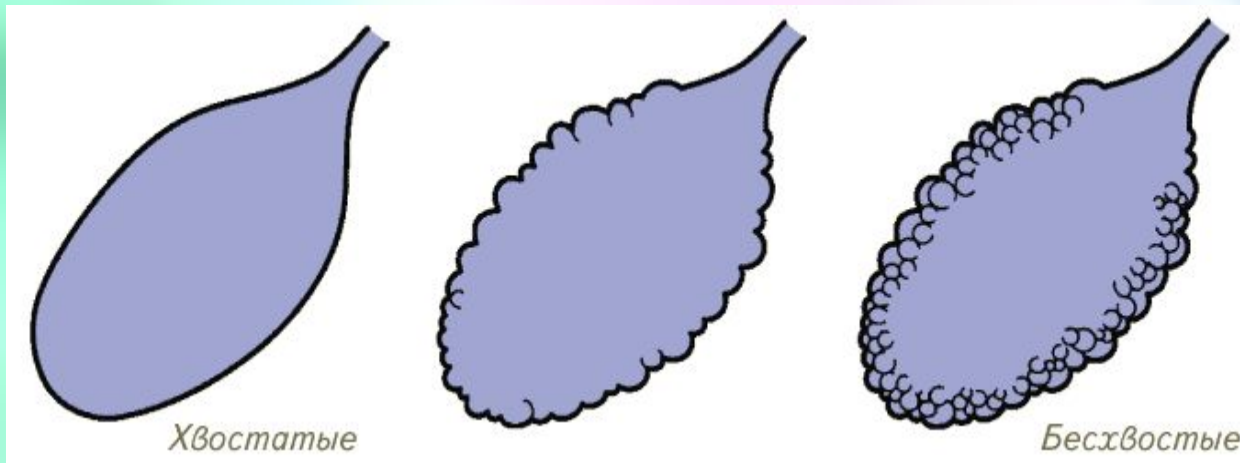
Схема внутреннего строения земноводных.



Внутреннее строение связано с водно-наземной средой обитания. Земноводные по сравнению с рыбами имеют более сложное внутреннее строение. Усложнение касается дыхательной и кровеносной систем в связи с появлением легких и двух кругов кровообращения. Более сложное строение, чем у рыб, имеют нервная система и органы чувств.

Дыхательная система земноводных.

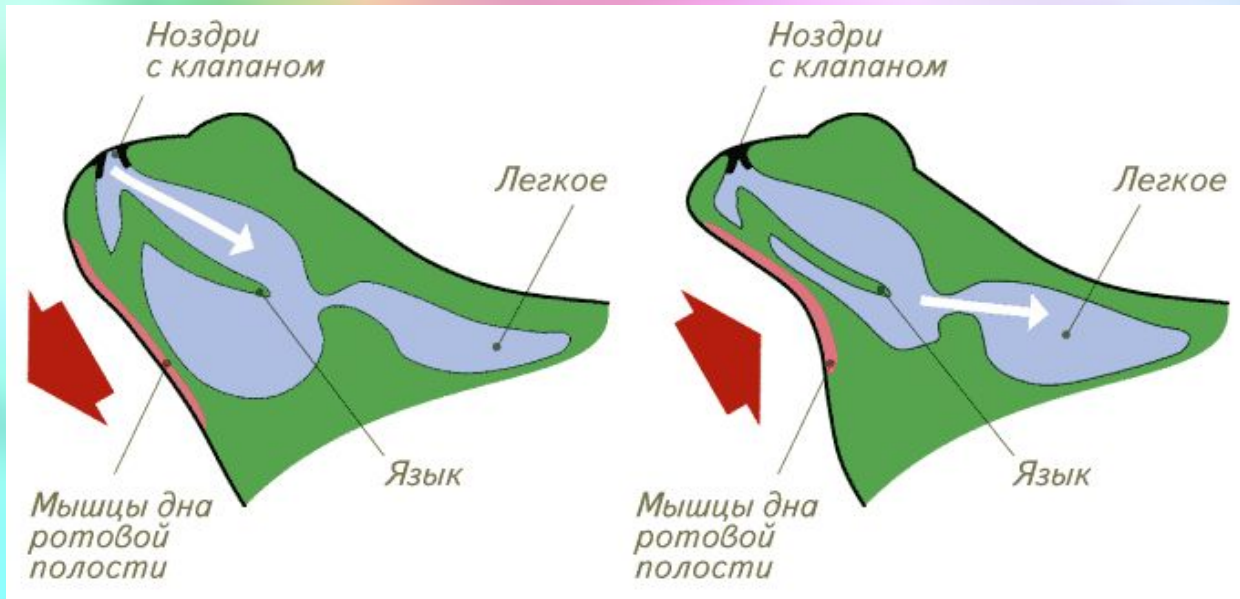
Строение лёгких.



Легкие -

представляют собой небольшие вытянутые мешочки с тонкими эластичными стенками.

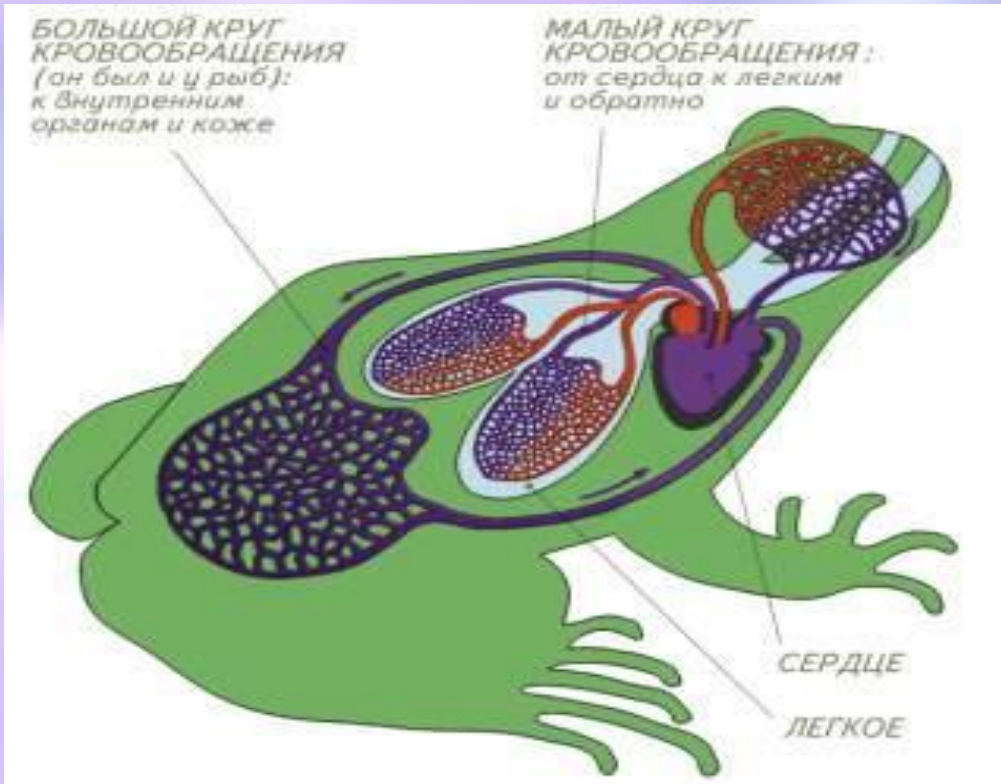
Механизм дыхания земноводных.



Дыхание происходит за счет опускания и подъема дна ротовой полости.

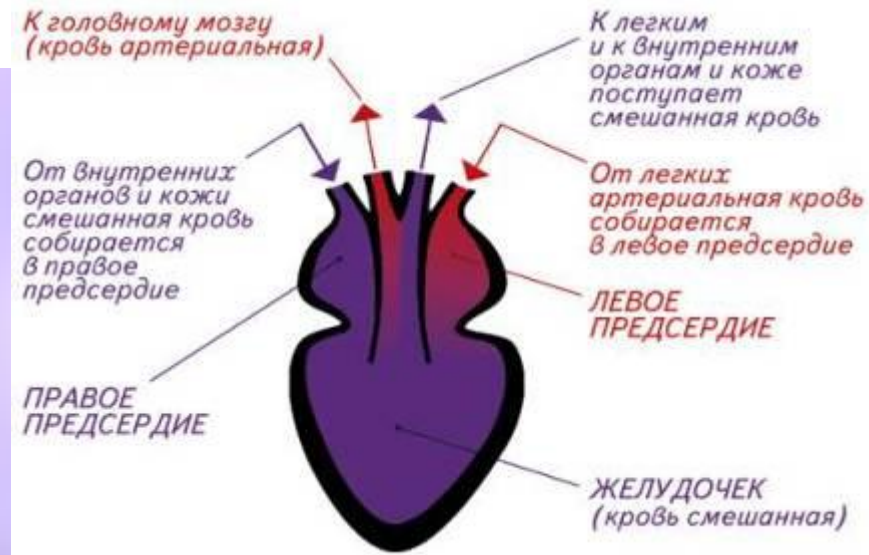
Легкие у земноводных примитивны, Поэтому важное значение в газообмене имеет **кожа.**

Кровеносная система земноводных.

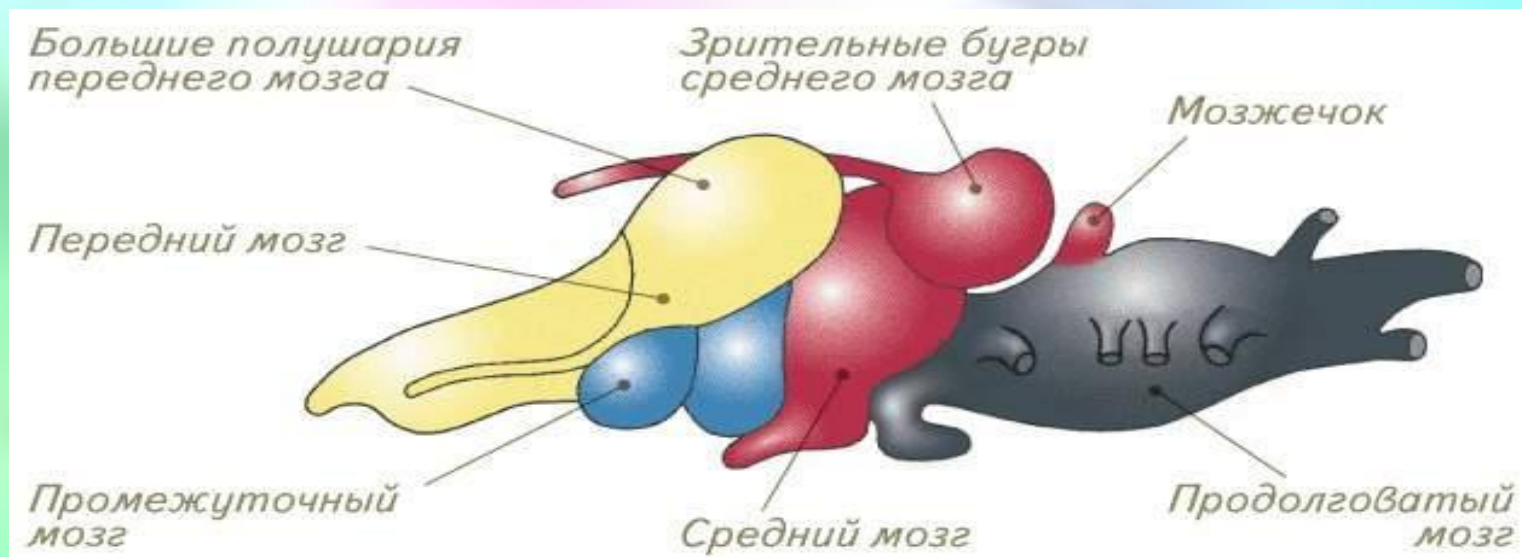


В связи с развитием легких у земноводных появляется второй – *малый*, или *легочный*, круг кровообращения.

Сердце трёхкамерное:
два предсердия и
один желудочек.
Кровь – смешанная.



Нервная система и органы чувств.



- *Состоит из центрального и периферического отделов;*
- *Сильно развит передний мозг, который разделён на два полушария;*
- *Плохо развит мозжечок;*
- *Условные рефлексы вырабатываются медленно.*