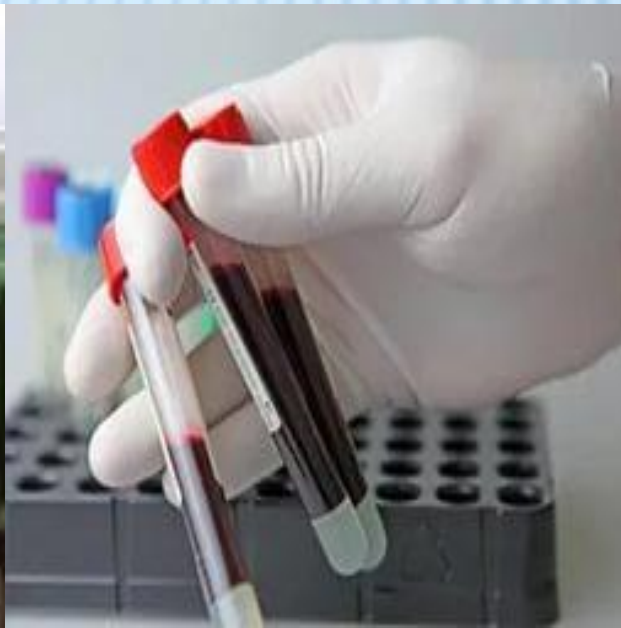

WORK AS A LABORATORY ASSISTANT

WHAT ARE THE WORKING CONDITIONS FOR LABORATORY WORK?

- ▣ Laboratory personnel are generally exposed to hazardous materials during their work in the laboratory. They are expected to clothe themselves with eye protection, thick rubber gloves, airflow hoods, nose and mouth filters, and other safety gears. The employees in independent laboratories normally work in day, evening and even night shifts or may even be required to work on holidays and weekends according to the requirements of the organization. However, in small laboratories, they work in rotational shifts instead of the daily routine shifts. The annual compensation of laboratory personnel depends upon the location and



DUTIES--ОБЯЗАННОСТИ

Duties-

Doctors ask laboratory assistants to perform tests that diagnose and treat medical conditions. When starting out, assistants focus on simple procedures while under extensive supervision. As they gain more experience, they work more independently. They collect and analyze body samples, such as blood, urine and tissues; operate equipment, such as cell counters and microscopes; and record data in patient records. Their analyses depend on what they collect. For example, when examining blood, assistants count and identify cells, define cell morphology, and determine blood type. They may also meet with other healthcare staff to discuss results and procedures.

Обязанности-

Врачи спросят лаборантов для проведения испытаний, чтобы диагностировать и лечить заболевания. Когда начинал, помощники сосредоточились на простых процедурах, находясь под обширным надзором. Как получить больше опыта, они работают более независимо. Они собирают и анализируют образцы тела, такие как кровь, моча и ткани; работают с оборудованием, таким как счетчики клеток и микроскопы; и записывают данные в историю болезни пациента. Их анализ зависит от того, что они собирают. Например, при рассмотрении крови, ассистенты рассчитывают и идентифицируют клетки, определяют морфологию клеток, и определяют тип крови. Они могут также встретиться с другими сотрудниками здравоохранения, чтобы обсудить результаты и процедуры.

▣ Types-

- ▣ In small facilities, laboratory assistants may perform several types of tests. In larger labs, they often specialize. For example, cytotechnologists prepare slides of cells, which they examine under a microscope for abnormalities. Phlebotomists collect blood samples directly from patients. Histotechnicians stain tissue samples for pathologists, who study the progress of disease through a microscope. Microbiology specialists look at microorganisms such as bacteria, while molecular biology technologists handle nucleic acid tests on cell samples. Blood bank technologists, also called immunohematology technologists, collect and classify blood.

▣ Виды-

В небольших объектах, лаборанты могут выполнять несколько видов испытаний. В крупных лабораториях, они часто специализируются. Например, cytotechnologists подготовить слайды клеток, которые они исследуют под микроскопом для аномалий. Phlebotomists собрать образцы крови непосредственно от пациентов. Образцы тканей Histotechnicians пятно для патологоанатомов, которые изучают развитие болезни с помощью микроскопа. Специалисты Microbiology смотреть на микроорганизмов, таких как бактерии, в то время как молекулярные технологи обработки биологии тесты нуклеиновых кислот на пробах клеток. Банка крови технологи, которые также называются Иммуногематология технологи, собирать и классифицировать кровь.

Laboratory work

Laboratory work is a challenging task as there are many varied aspects that are associated with the functioning of laboratory. These facets include the synchronization of the potential operation of the laboratory and ensuring a sense of harmoniousness among the personnel connected with the functioning of the laboratory. There have been found a collection of ways through which such outcome can be attained and they all are linked with an effective system known as LIMS – Laboratory Information Management System.

▣ *Лабораторная работа является сложной задачей, поскольку есть много различных аспектов, которые связаны с функционированием лаборатории. Эти аспекты включают в себя синхронизацию потенциальной операции лаборатории и обеспечение чувство гармоничности среди персонала, связанных с функционированием лаборатории. Там были найдены коллекция способов, посредством которых такой исход может быть достигнута, и все они связаны с эффективной системой, известной как LIMS - лабораторная система управления информацией.*