

Деревня – деревянный мир



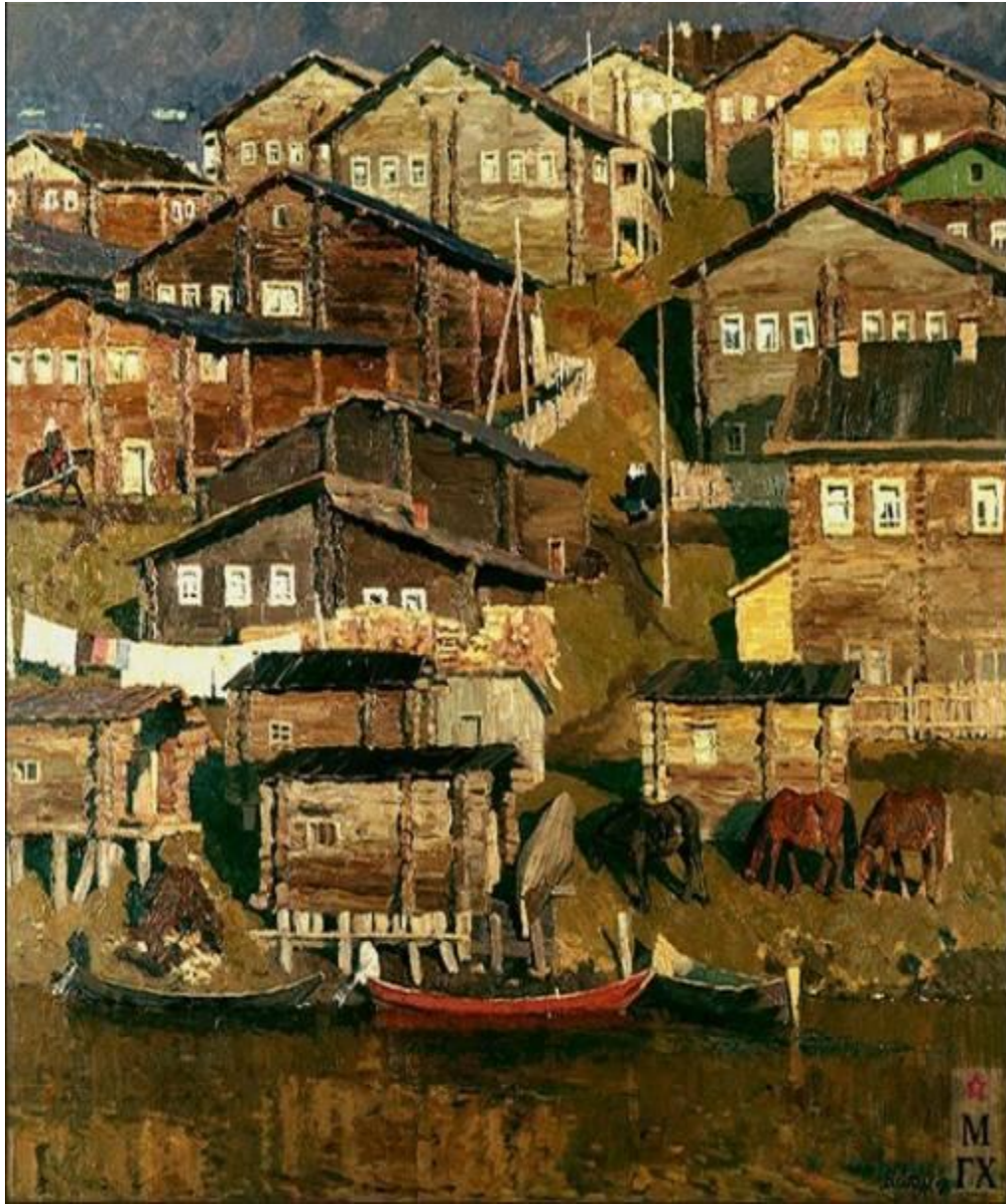


Огромны просторы земли русской. Богата она лесами, полями, горами и реками. Жизнь человека всегда была глубоко связана с природой. Характер природы определял как добывать пищу, строить дом.



В наших краях люди в древности жили по берегам рек и озер в окружении леса. Реки зимой и летом служили дорогами, а лес защищал от врагов.

Красота нашей земли создана не только природой. Она сохраняет следы людского труда. Наши предки отвоевывали землю у леса и превращали ее в пашню. Век за веком ухоженная крестьянином суровая природа обретала сглаженность и покатость.



И. СТОЖАРОВ. Северные сёла.

Из дерева крестьянин мастерил почти все предметы, нужные ему в быту. Избы рубили тоже из дерева. Отсюда и слово «деревня».

Избы ставили не по порядку, а, как говорили на «радостном месте», чтобы хозяину было удобно и чтобы соседу не мешать.

Со временем стали их выстраивать фасадом, то есть лицом, к дороге, и получилась «улица», а из улиц – деревня. Деревни строились вдоль рек.



Изба – это слово звучало в древности как «истьба», «истопка», то есть жилище, которое отапливалось изнутри.



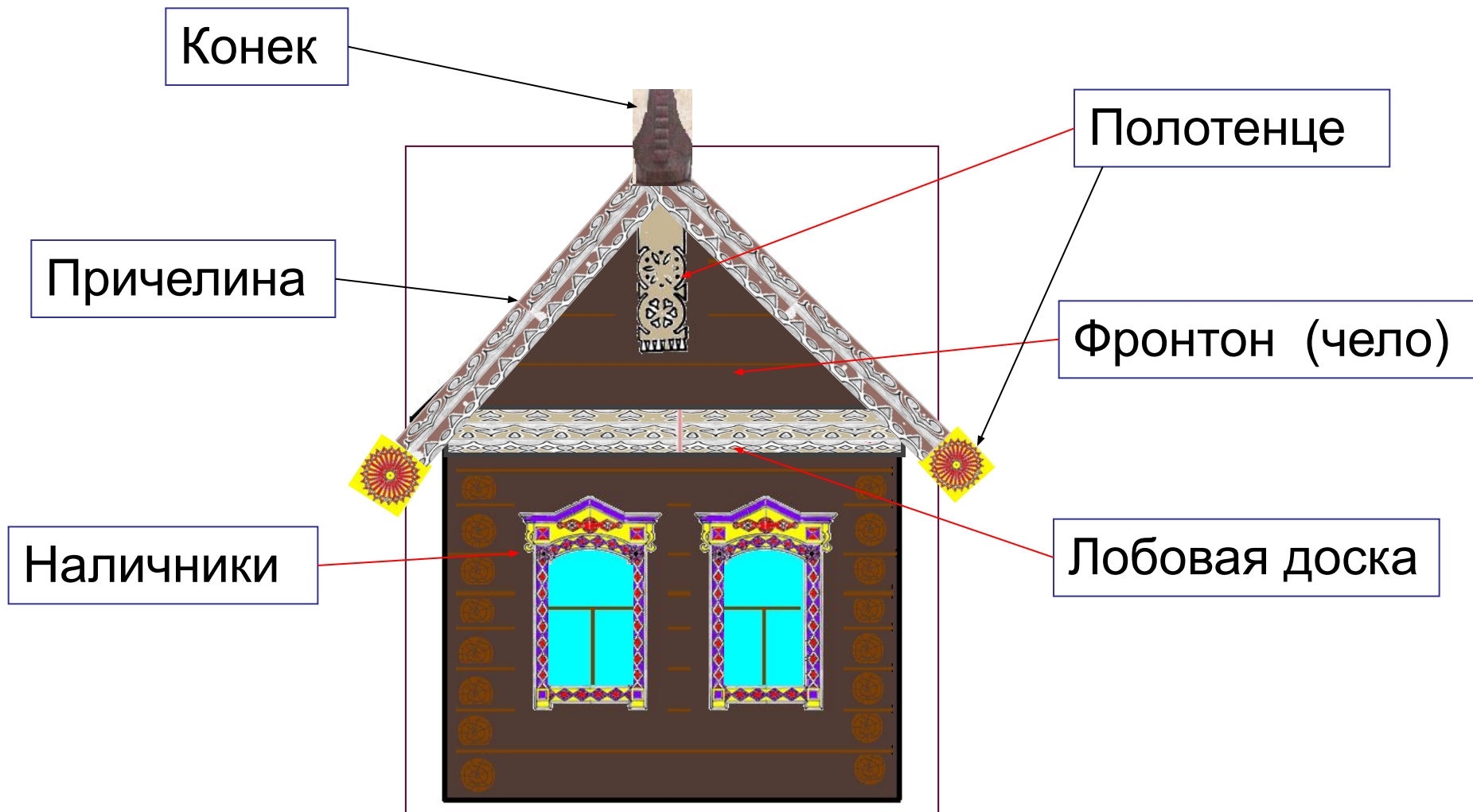
Крестьянин ставил свой дом прочно, основательно, чтобы жить в нем было удобно.

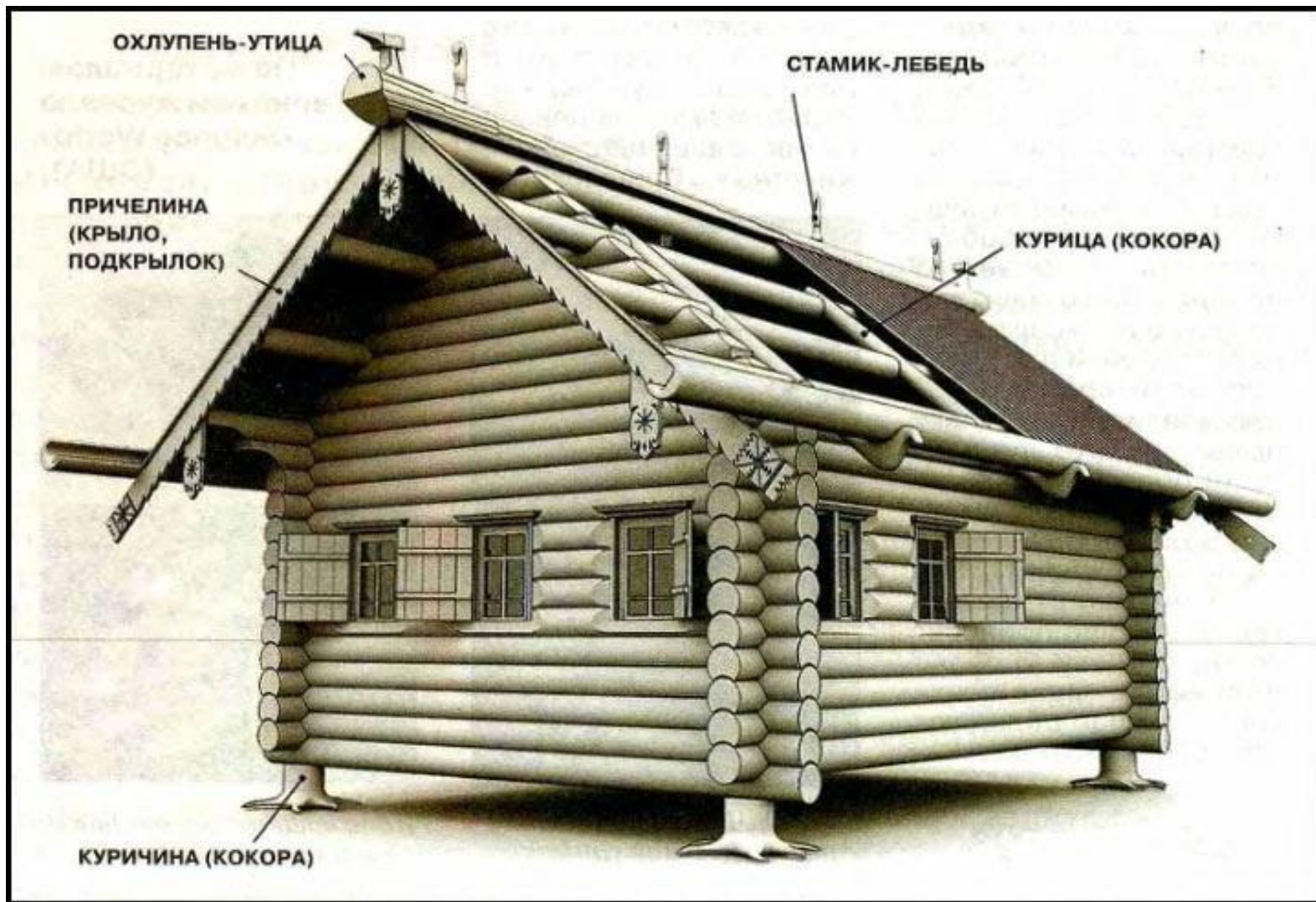
В устройстве избы соблюдался порядок, найденный трудом многих поколений. Способ скрепления бревен между собой назывался «в обло» или «с остатком».

Венец, клеть (сруб)

Изб много, а похожих нет, у каждой свое лицо, своя осанка.

- Зачем нужна избе двускатная крыша?



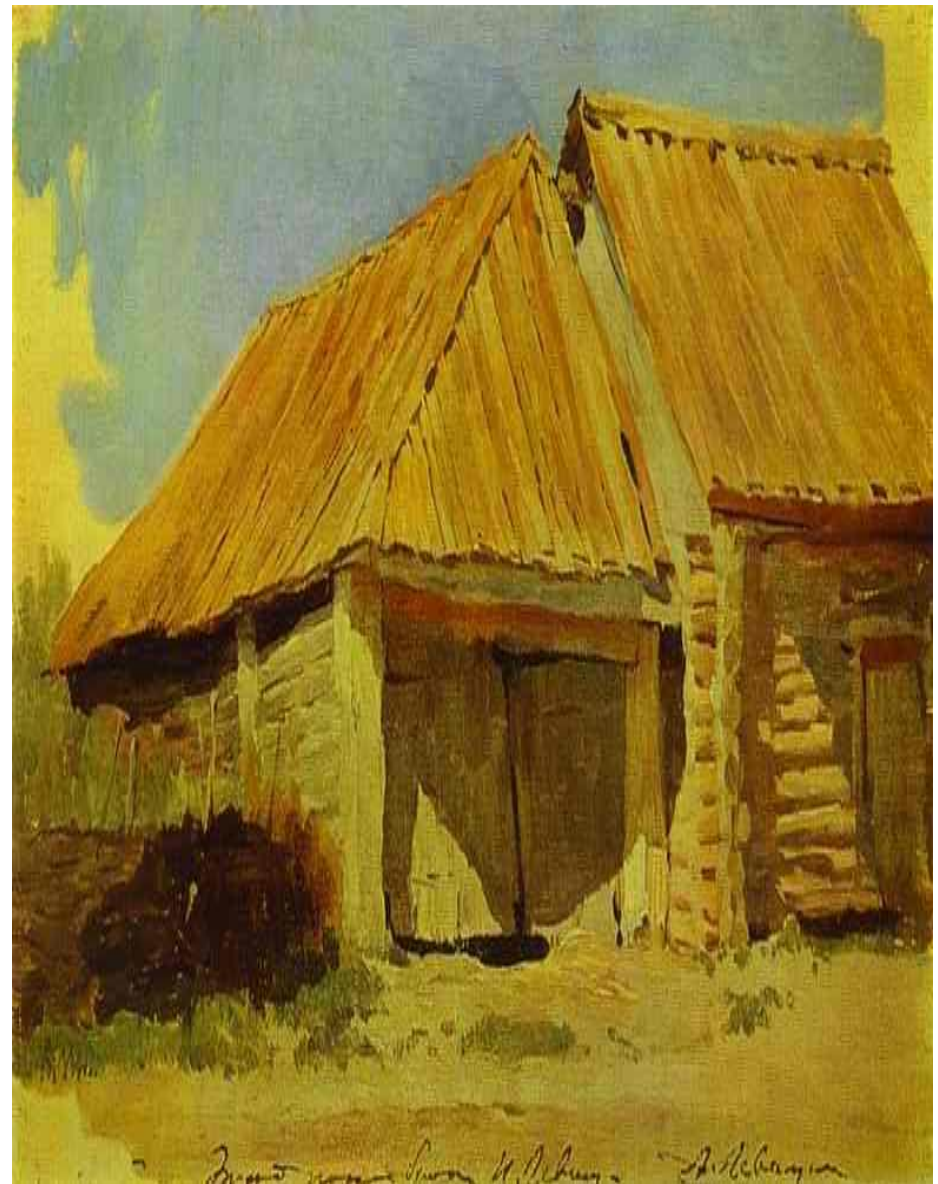




**Деревня- это не только жилые избы.
Это целый деревянный мир построек разного назначения: колодцы, ворота - въезд во двор, амбары, сараи, гумно, баньки у самой воды .**



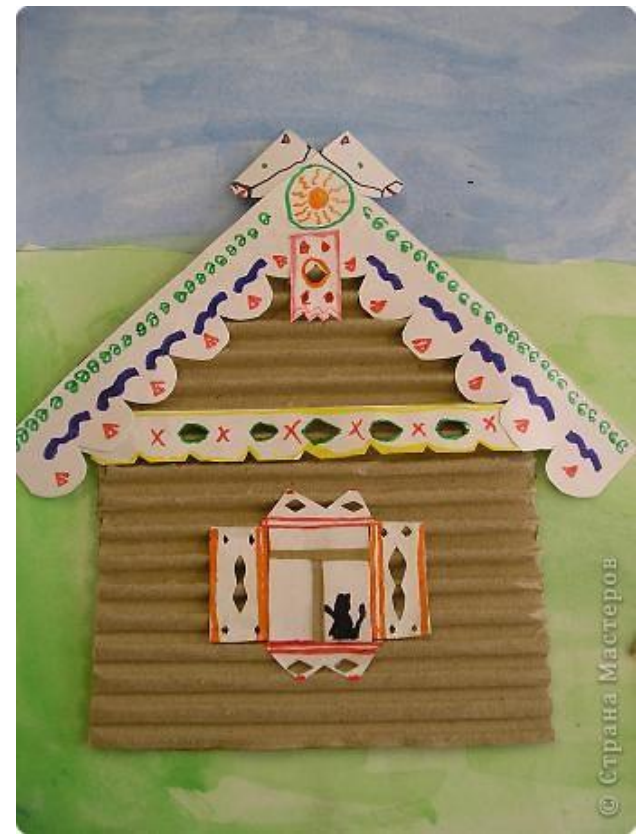
АМБАР – помещение для хранения зерна и припасов



САРАЙ - помещение для хранения различных вещей.



В Древней Руси считалось, что деревня без мельницы, самая бедная.



Задание

**Создайте коллективное панно
«Образ русской деревни»**

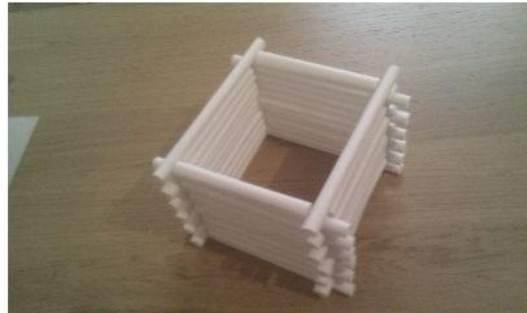
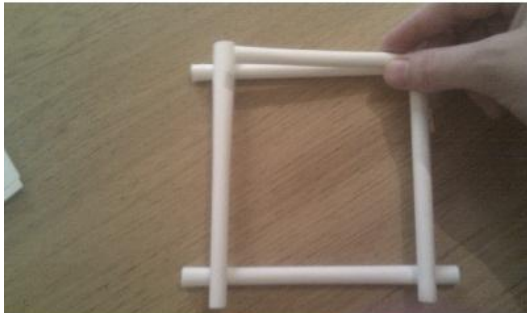
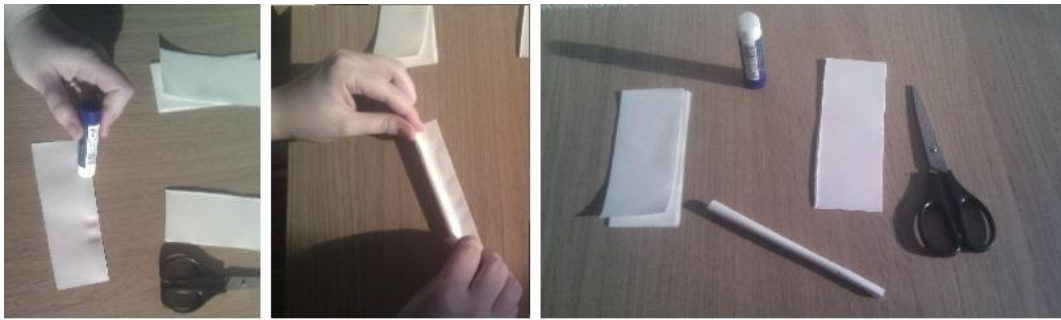




Задание

**Создайте коллективное панно
«Образ русской деревни»**





Задание

Создайте коллективное панно «Образ русской деревни»





Задание

**Создайте коллективное
панно
«Образ русской деревни»**



Источники:

Л.А. Неменская.
Изобразительное искусство. Каждый народ — художник. Учеб. для 4 кл нач. школы. / Под редакцией Б.М. Неменского, М. Просвещ. 2010

<http://findmapplaces.com>

