

Морис Гвиберт

**«Тулуз-Лотрек в своей
студии на Монмартре»**

**Выполнил:
студент 1-го курса ФИС
Кафедры
кинофотоискусства
Группа 202-1/1 (143)
Приходько Савва
2017**



Анри́ Мари́ Раймо́н де Тулу́з-Лотре́к-Монфа́́ (1864-1901) - французский живописец, один из ярчайших представителей постимпрессионизма.

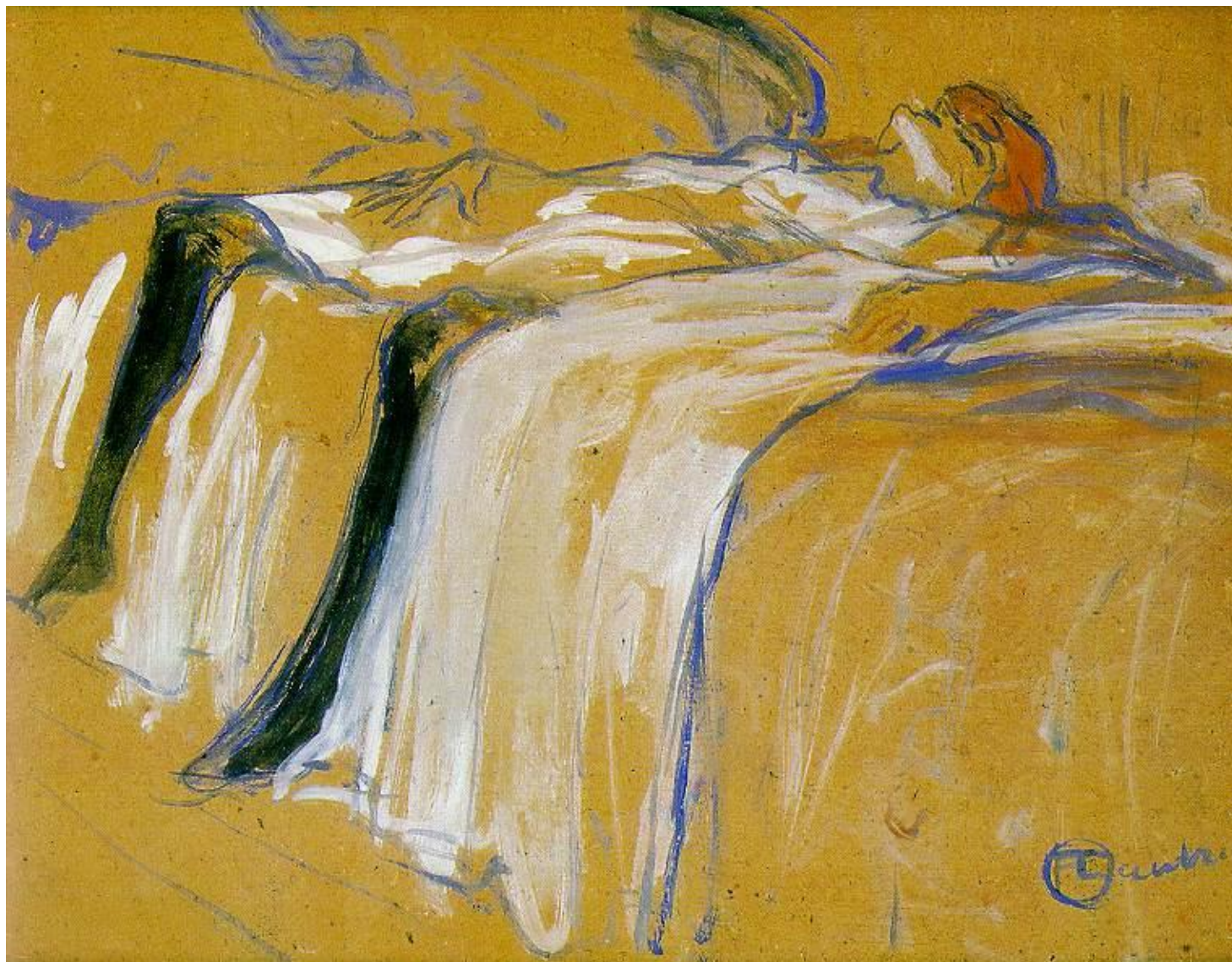
Родился в старинной дворянской семье. В детстве, дважды упав с лошади, сломал обе ноги и на всю жизнь остался калекой. Этот физический недостаток наложил отпечаток на дальнейшую жизнь художника.

Интерес к рисованию пробудился под влиянием художника Р.Пренсето. Большое влияние на формирование его творческой манеры оказало искусство **Э.Дега** и японской гравюры.

В 1882 г. приехал в Париж, а в 1884 году обосновался на Монмартре, где прожил до конца своих дней. Одним из первых всерьёз занялся рисованием афиш (литографией). Часто рисовал проституток и жизнь в кабаре, вёл соответствующий образ жизни.

За творческую жизнь, которая длилась меньше 20 лет, Тулуз-Лотрек создал 737 картин, 275 акварелей, 363 гравюры и плаката, 5084 рисунков, несколько керамик и витражей.

При жизни Тулуз-Лотрека критики были в основном настроены недоброжелательно по отношению к художнику и его творчеству. Признание к нему пришло через несколько лет после смерти.



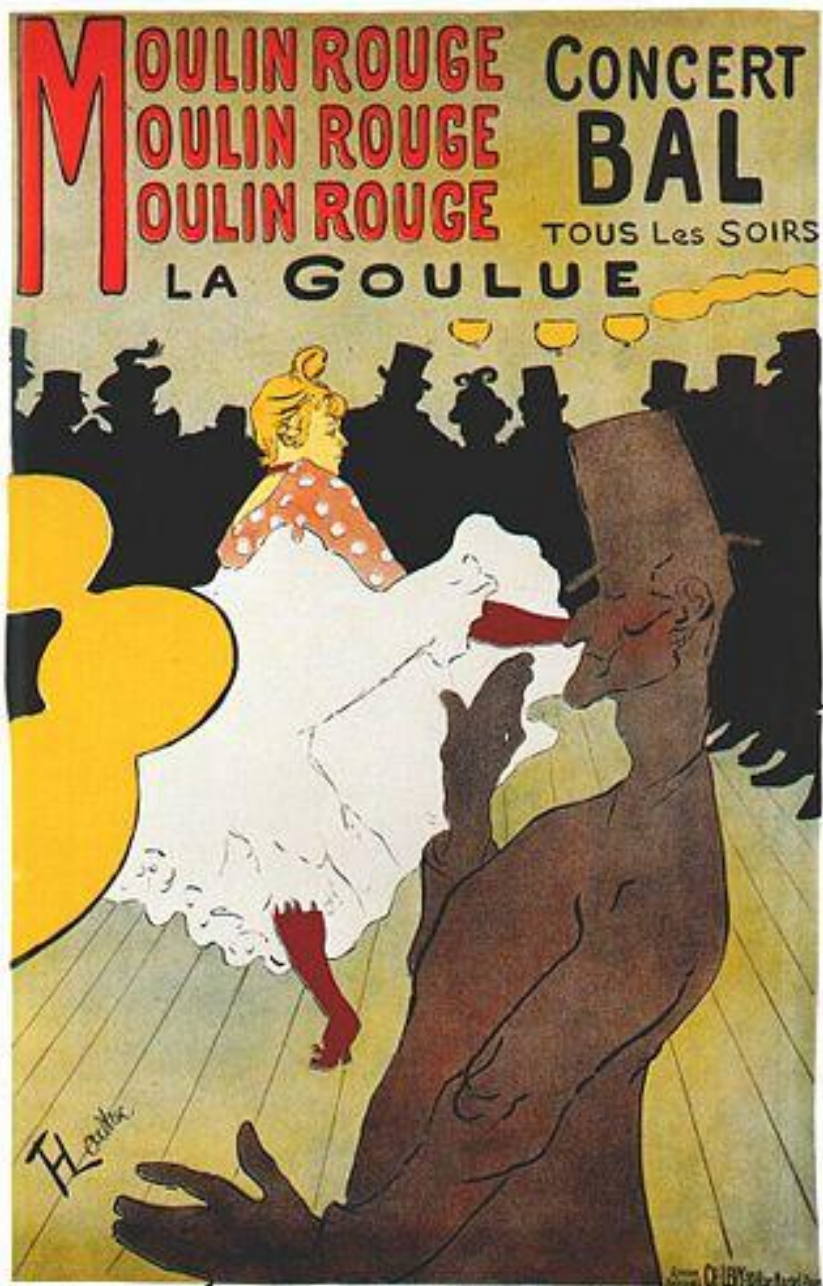
Тулуз-Лотрек. «Одна».



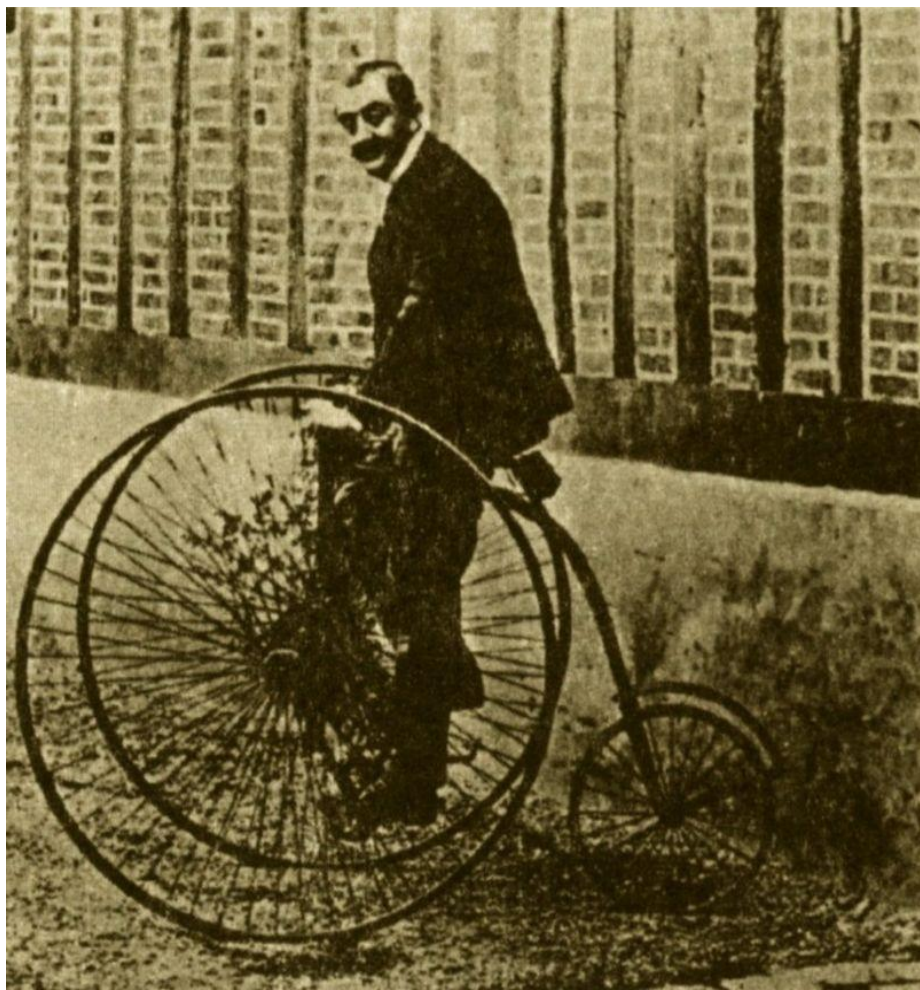
Тулуз-Лотрек. Жанна Авриль, 1893



Тулуз-Лотрек. Марселла Лендер танцующая болеро в кабаре Шильперик, 1895



Тулуз-Лотрек. Афиша Мулен Руж, Ла Гулю 1891.



Морис Гвиберт (1856 - 1913)

Фотограф-самоучка, член Французского общества фотографии, в основном известен благодаря своим фотопортретами близкого друга, живописца Анри Тулуза Лотрека. Работая вместе они создали ряд произведений искусства, например картину *At the Café La Mîe*, для которой фотограф сыграл роль пьяницы.

Лотрек часто писал картины на основе фотографий Мориса Гиберта. Работы фотографа документируют жизнь и творчество художника.



«Сидящий мужчина».
фотограф Тулуз-Лотрек.



Тулуз-Лотрек. «At the Café La Mie», 1891.



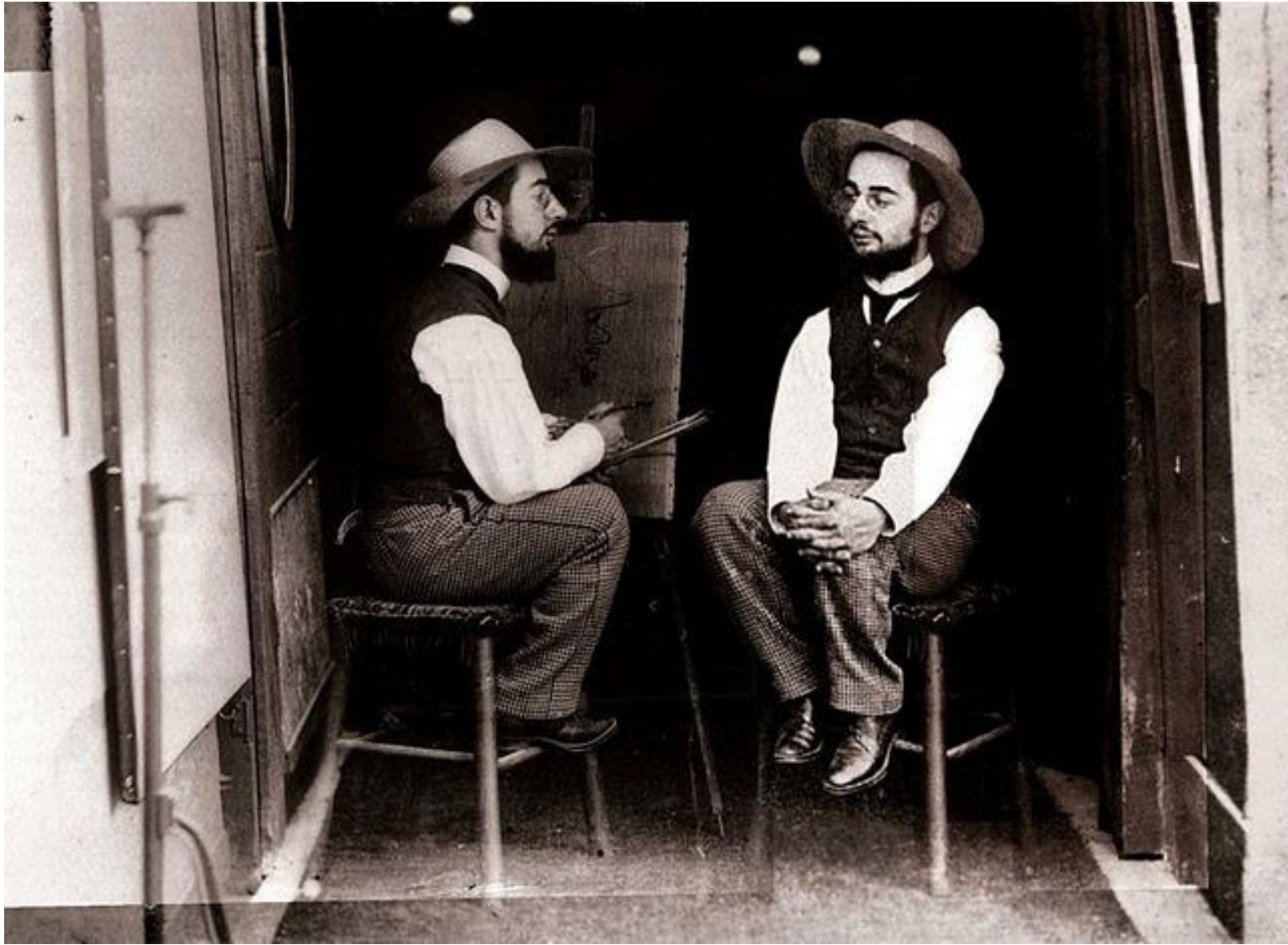
Maurice Guibert, *Тулуз-Лотрек в своей студии на Монмартре, 1894*



Мирель – модель Тулуз-Лотрека,
любимая дама художника
в публичном доме Rue des Moulins, одна
из дам на картине.



Тулуз-Лотрек. «Salon at the Rue des Moulins», 1894.



Maurice Guibert, *Lautrec and Lautrec*, Photomontage, 1890



Maurice Guibert, *Portrait of Toulouse-Lautrec*



Maurice Guibert, *Portrait of Toulouse-Lautrec*



Maurice Guibert, *Toulouse-Lautrec painting at the Moulin Rouge*, 1890



Тулуз-Лотрек, *At the Moulin Rouge, The Dance*, 1890



Maurice Guibert, *Pier Promenade*



Maurice Guibert, *Sailing boat on river port*



Maurice Guibert, *View of the door of the Castle of Carcassonne*, 1902