

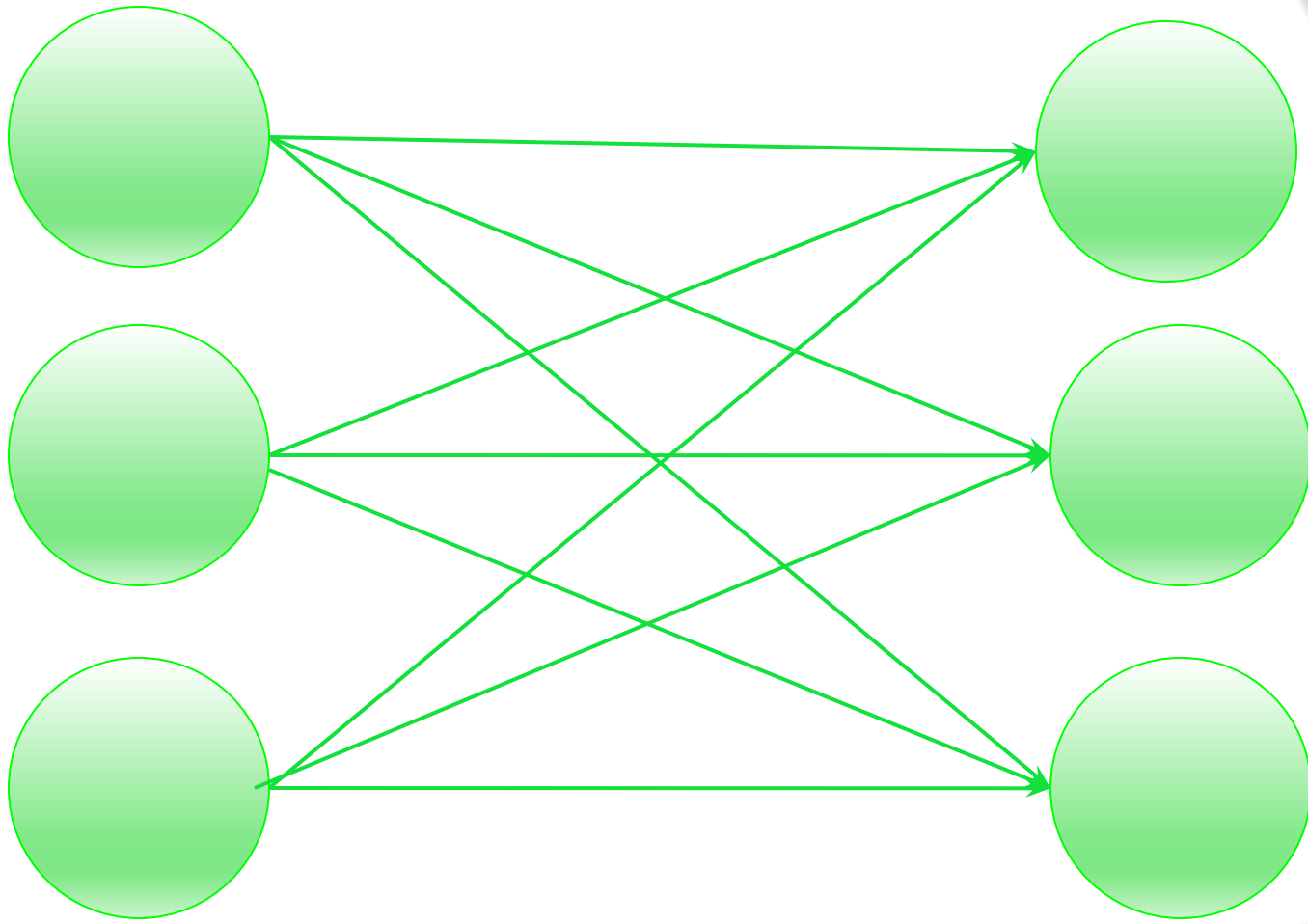
# Варианты формирования логистических цепей

преподаватель    Давыденко С.М.

В распределительной логистике *выбор каналов и цепей продвижения* материального потока является сложным управленческим решением, которое самым непосредственным образом влияет на все другие решения, связанные с управлением потоковыми процессами.

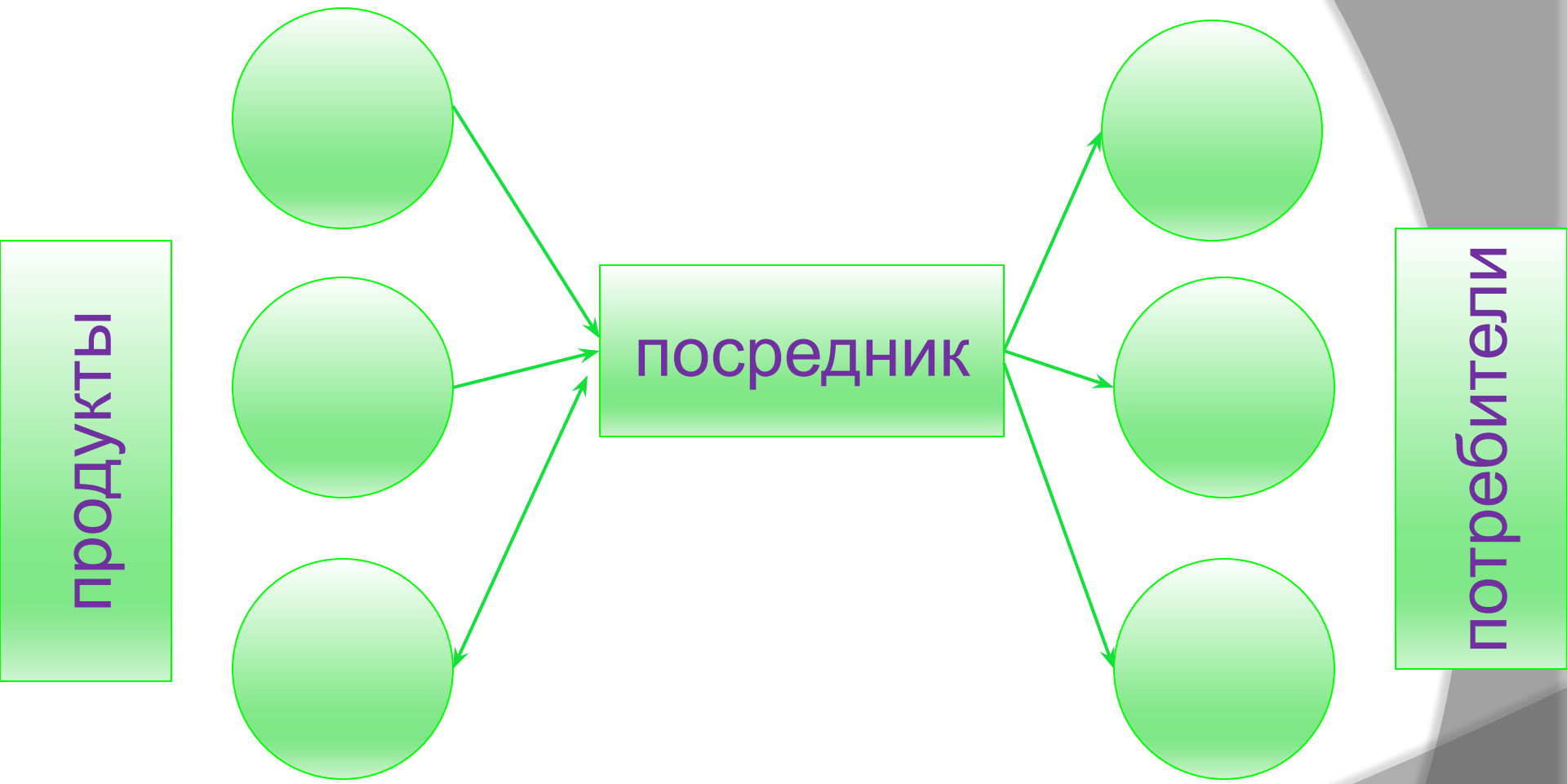


продукты



потребители

9 связей



6 связей

# Причины привлечения посредников :

1. Необходимость иметь в наличии определенных финансовых, материальных, квалификационных ресурсов.
2. Наличие знаний в области конъюнктуры рынка.

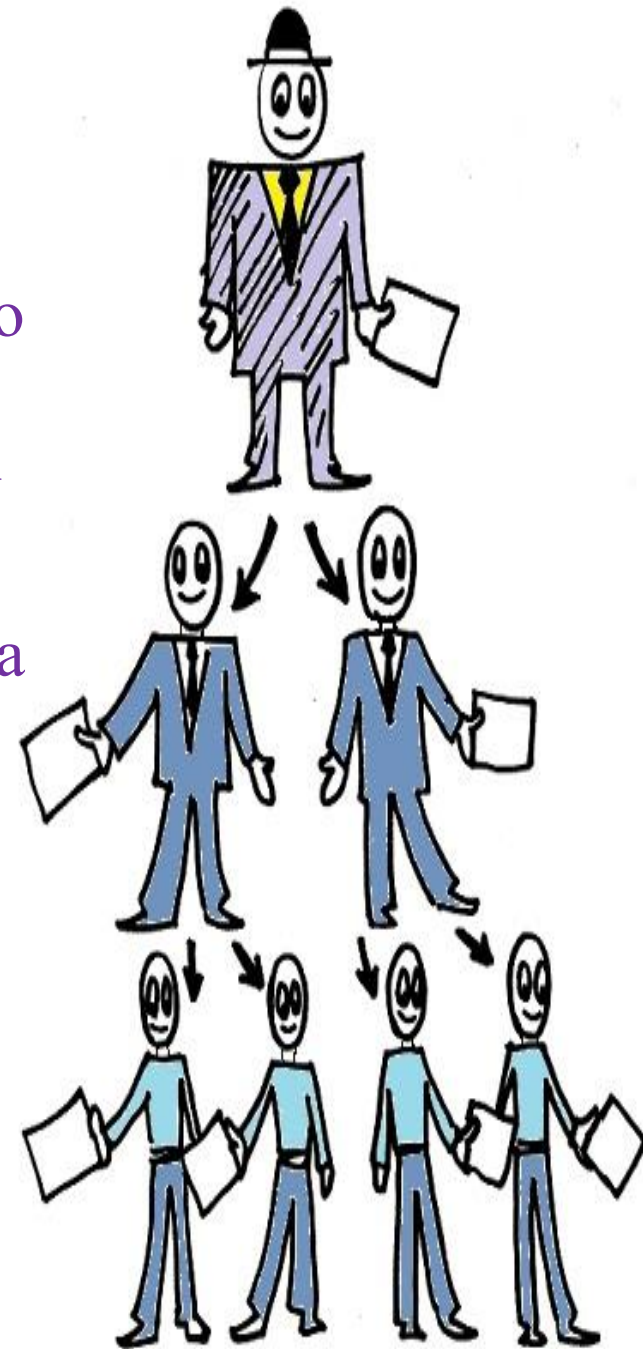


# Ситуации когда создаются многоуровневые логистические системы



- товарный рынок раздроблен до такой степени, что мощности материальных потоков недостаточны, чтобы покрыть расходы на прямой сбыт.
- посреднические структуры располагают потенциальными возможностями по более качественному удовлетворению требований потребителей по вопросам закупочной (заготовительной) логистики;
- товарные запасы посреднических звеньев в логистических каналах и цепях оказываются ближе к потребителю, чем запасы производителя материальных (товарных) потоков;

- ① - разница между стоимостью выпускаемой изготовителем продукции и ценой продажи слишком мала, чтобы содержать собственные структуры, обеспечивают сбыт (складские, транспортные), и создать логистическую систему с прямыми связями;
- ② - логистические услуги посреднических звеньев помогают потребителям в большей степени сократить расходы на материально-техническое обеспечение, а также объемы обрабатываемой учетной документации;
- ③ - потребителю более удобно регулировать споры и недоразумения с посредником, который им дорожит, чем с производителем, у которого потенциальных потребителей может быть значительно больше.





# Использовать прямые логистические каналы и цепи целесообразно, когда:

- формируется материальный поток большой мощности;
- в логистическую систему поступили конкретные индивидуальные заказы;
- параметры (мощность, напряженность) материального потока;
- число пунктов назначения (заказчиков) велико;
- товарный поток является узкоспециализированным;
- материальный поток не требует складской переработки;
- производитель располагает достаточно финансовыми возможностями.





# Благодарим за внимание!

