



Мы проходили производственную практику с 29 июня по 25 июля 2015 года.

Цель производственной практики закрепление и расширении теоретических знаний, полученных во время обучения, приобретении практических навыков, способностей и умений в области учета, анализа и аудита.



Задачи:

- ✓ ознакомиться с производственной и организационной структурой объекта практики, основными функциями и особенностями работы его структурных подразделений;
 - ✓ изучить методику и организацию бухгалтерского учета в исследуемой организации, основываясь на нормативно-правовой базе, регламентирующей ведение бухгалтерского финансового и бухгалтерского управленческого учета.
 - ✓ освоить организацию первичного учета, технику ведения учетных регистров, порядок заполнения Главной Книги, особенности автоматизации учетной работы.
-

ПЕРВАЯ ЛОГИСТИЧЕСКАЯ КОМПАНИЯ



ВОРОШНЕВО

база «ПЛОДООВОЩ»





Группа компаний «Первая Логистическая Компания» – это крупная, современная, стабильно развивающаяся компания.

В сектор обслуживания компании входят Курская, Белгородская, Орловская и Брянская области.

Основные виды деятельности:

1. Реализация и прямая доставка продуктов питания и алкоголя в торговые точки;
2. Розничная торговля;
3. Сдача в аренду недвижимости.

Основная цель общества:

Получение прибыли.

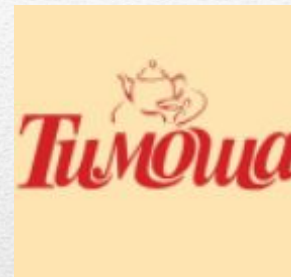
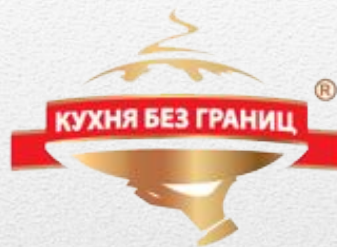
ООО «Первая логистическая компания»
включает в себя производство безалкогольных
сильно газированных напитков (ТМ
«ДИАНА», «Ворошневыские напитки»).



Филиалы:



Партнеры ООО «Первая Логистическая Компания»



Контракты ЭКСКЛЮЗИВ

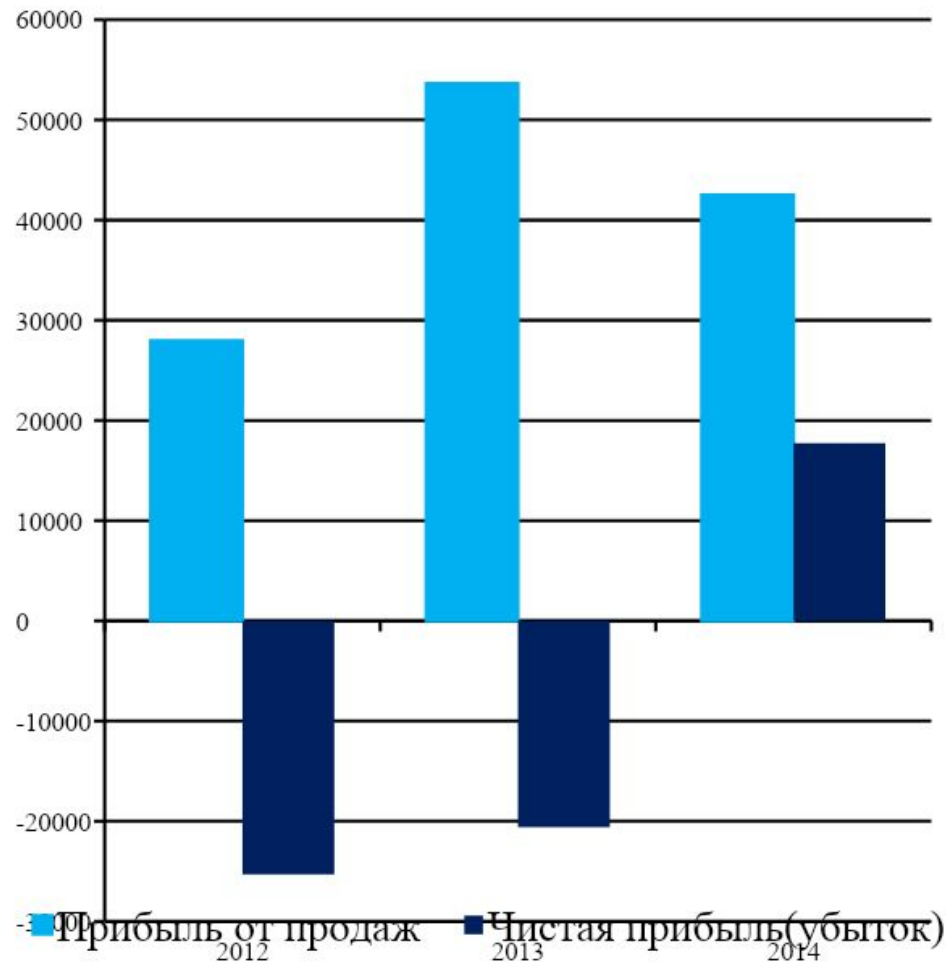
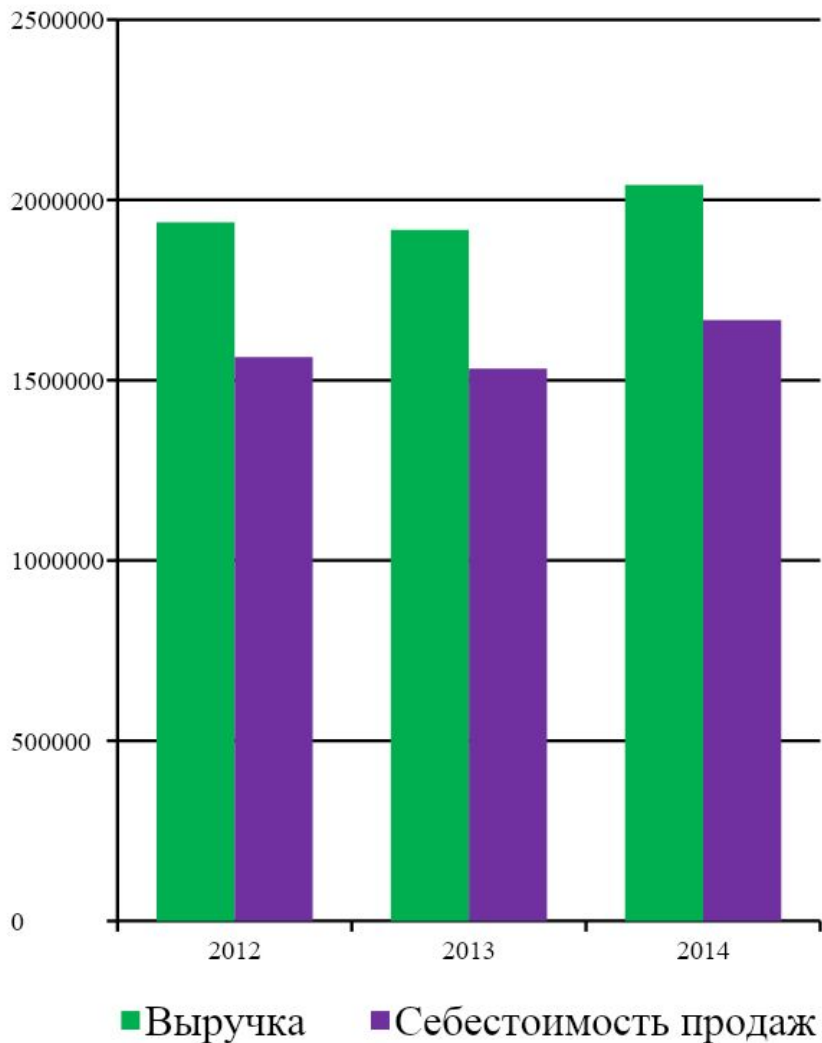




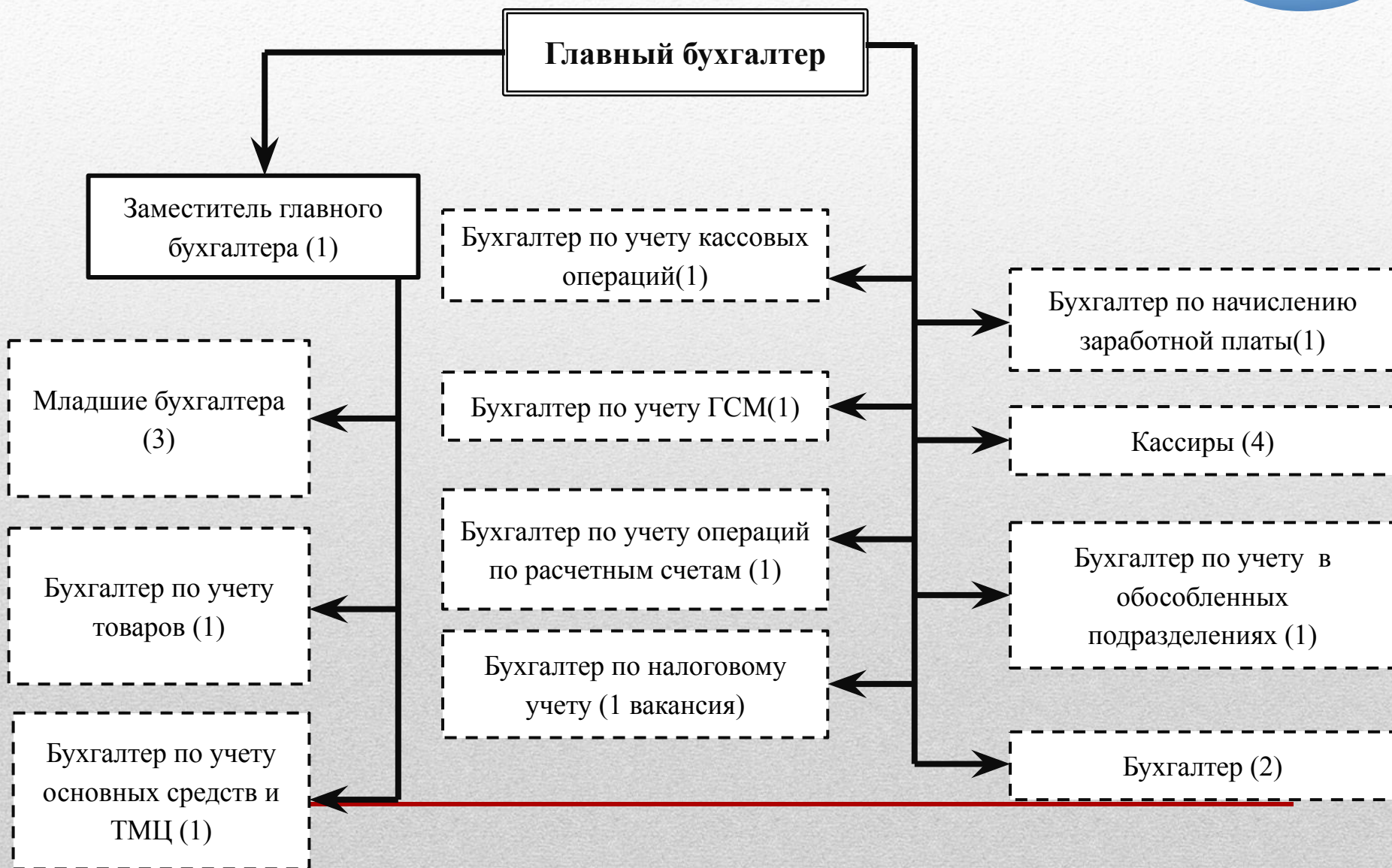
Основные показатели финансово-хозяйственной деятельности ООО «ПЛК»

Показатели	2012	2013	2014	Абсолютное отклонение (+,-)		Темп роста, в %	
				2013-2012	2014-2013	<u>2013</u> 2012	<u>2014</u> 2013
Выручка, тыс. руб.	1938391	1917508	2041464	-20883	123956	98,92	106,46
Себестоимость продаж, тыс. руб.	1563601	1532602	1666563	-30999	133961	98,02	108,74
Уровень себестоимости, %	80,66	79,93	81,64	-0,73	1,71	99,08	102,14
Валовая прибыль, тыс. руб.	374790	384906	374901	10116	-10005	102,70	97,40
Уровень валового дохода, %	19,34	20,07	18,36	0,73	-1,71	103,82	91,49
Издержки обращения, тыс. руб.	-346394	330759	331929	677153	1170	-95,49	100,35
Уровень издержек обращения, %	17,87	17,25	16,26	-0,62	-0,99	-96,53	94,26
Прибыль от продаж, тыс. руб.	27982	53624	42508	25642	-11116	191,64	79,27
Рентабельность продаж, %	1,44	2,80	2,08	1,35	-0,71	193,72	74,46
Прибыль до налогообложения, тыс. руб.	-25071	-16464	19994	8607	36458	65,67	-121,44
Чистая прибыль, тыс. руб.	-25300	-20606	17748	4694	38354	81,45	-86,13
Среднегодовая стоимость основных средств, тыс. руб.	14618,5	22986	33561,5	8367,5	10575,5	157,24	146,01
Фондоотдача, руб./руб.	132,60	83,42	60,83	-49,18	-22,59	62,91	72,92
Среднегодовая стоимость оборотных активов, тыс. руб.	466091,5	522466	537932	56374,5	15466	112,10	102,96
Оборачиваемость оборотных средств, в оборотах	4,16	3,67	3,80	-0,49	0,13	88,25	103,40

Основные показатели финансово-хозяйственной деятельности АО «Первая логистическая компания»



Структура бухгалтерской службы ООО «Первая логистическая компания»



ВНУТРЕННИЙ КОНТРОЛЬ

Дата утверждения: ..
Дата отправки / принятия: ..

1	2	3	
I. Внеоборотные активы			
Основные средства		53568	
Незавершенное строительство		289989	
Долгосрочные финансовые вложения	123256	29061	
Отложенные налоговые активы	30	30	
	190	130734	352648
II. Обор...			
	210		175967
	211		13
	212		70977
	220	2366	4471
	240		531799
	241		15990
	242		15990
Итого по разделу			
БАЛАНС	300	807402	1077612

**ТЕПЕРЬ
ОБЯЗАННОСТЬ
КАЖДОГО
РУКОВОДИТЕЛЯ!**



Система внутреннего контроля

СИСТЕМА ВНУТРЕННЕГО КОНТРОЛЯ ПРЕДСТАВЛЯЕТ СОБОЙ ПРОЦЕСС, ОРГАНИЗОВАННЫЙ И ОСУЩЕСТВЛЯЕМЫЙ ПРЕДСТАВИТЕЛЯМИ СОБСТВЕННИКА, РУКОВОДСТВОМ, А ТАКЖЕ ДРУГИМИ СОТРУДНИКАМИ ОРГАНИЗАЦИИ, ДЛЯ ТОГО, ЧТОБЫ ОБЕСПЕЧИТЬ ДОСТАТОЧНУЮ УВЕРЕННОСТЬ В ДОСТИЖЕНИИ ЦЕЛЕЙ С ТОЧКИ ЗРЕНИЯ НАДЕЖНОСТИ ФИНАНСОВОЙ (БУХГАЛТЕРСКОЙ) ОТЧЕТНОСТИ, ЭФФЕКТИВНОСТИ И РЕЗУЛЬТАТИВНОСТИ ХОЗЯЙСТВЕННЫХ ОПЕРАЦИЙ И СООТВЕТСТВИЯ ДЕЯТЕЛЬНОСТИ ОРГАНИЗАЦИИ НОРМАТИВНЫМ ПРАВОВЫМ АКТАМ.



Основные инструменты внутреннего контроля основных средств

Документальный контроль

В системе документооборота

Первичный учетный документ

Регистры бухгалтерского учета

Бухгалтерская отчетность

Фактический контроль

Виды инвентаризаций

Плановые

Внеплановые

Выдержка из графика документооборота ООО «Первая Логистическая Компания»



По учету основных средств и нематериальных активов

Наименование документа	К-во экз-ров	Ответственный за выписку, получение	Ответственный за оформление	Ответственный за исполнение	срок исполнения	Ответственный за проверку	кто представляет	срок представления	документа		в архив	
									кто исполняет	срок исполнения	кто исполняет	срок передачи
Акт о приеме-передаче объекта основных средств	2	бухгалтер	бухгалтер	бухгалтер	В день получения объекта	Гл.бухгалтер	бухгалтер	4-е число след. мес.	бухгалтер	В день получения объекта	бухгалтер	10 мая следующего года
Накладная на внутреннее перемещение объектов основных средств	1	бухгалтер	бухгалтер	бухгалтер	В день перемещения объекта	Гл.бухгалтер	бухгалтер	4-е число след. мес.	бухгалтер	В день перемещения объекта	бухгалтер	10 мая следующего года
Акт о списании объекта основных средств	1	бухгалтер	бухгалтер	бухгалтер	В день списания объекта	Гл.бухгалтер	бухгалтер	4-е число след. мес.	бухгалтер	В день списания объекта	бухгалтер	10 мая следующего года

ВЫЯВЛЕНЫ НЕСООТВЕТСТВИЯ!



❖ График документооборота ООО «Первая Логистическая Компания» не содержит первичные документы, фактическое использование которых было обнаружено либо возможно в будущем, например:

- Инвентарная карточка учета объектов основных средств;

- Акт о приеме-сдаче отремонтированных, реконструированных, модернизированных объектов ОС;

- Акт о выявленных дефектах оборудования и др.



ИНВЕНТАРИЗАЦИЯ

В УЧЕТНОЙ ПОЛИТИКЕ ООО «ПЛК» ЗАФИКСИРОВАНО, ЧТО ИНВЕНТАРИЗАЦИЯ ОСНОВНЫХ СРЕДСТВ ПРОВОДИТСЯ ОДИН РАЗ В ТРИ ГОДА, А В СЛУЧАЯХ НЕОБХОДИМОСТИ ПО РЕШЕНИЮ РУКОВОДИТЕЛЯ. В УЧЕТНОЙ ПОЛИТИКЕ И НЕ ОПРЕДЕЛЕНА СРОКИ ИНВЕНТАРИЗАЦИИ ОТДЕЛЬНЫХ ОБЪЕКТОВ ОСНОВНЫХ СРЕДСТВ.





ВНУТРЕННИЙ КОНТРОЛЬ СИСТЕМАТИЗАЦИИ УЧЕТНОГО ПРОЦЕССА



www.highgraphic.com

В ООО «ПЛК» синтетические счета в полной мере детализированы аналитическими, используются все необходимые субконто. Все бухгалтерские записи соответствуют результатам проверки.

НАШИ ПРЕДЛОЖЕНИЯ



**График документооборота,
соответствующий
фактическому
перемещению первичных
документов по учету
основных средств**

**Сроки инвентаризации
отдельных объектов
основных средств**



**Эффективная система
внутреннего контроля**



**СПАСИБО
ЗА
ВНИМАНИЕ!**