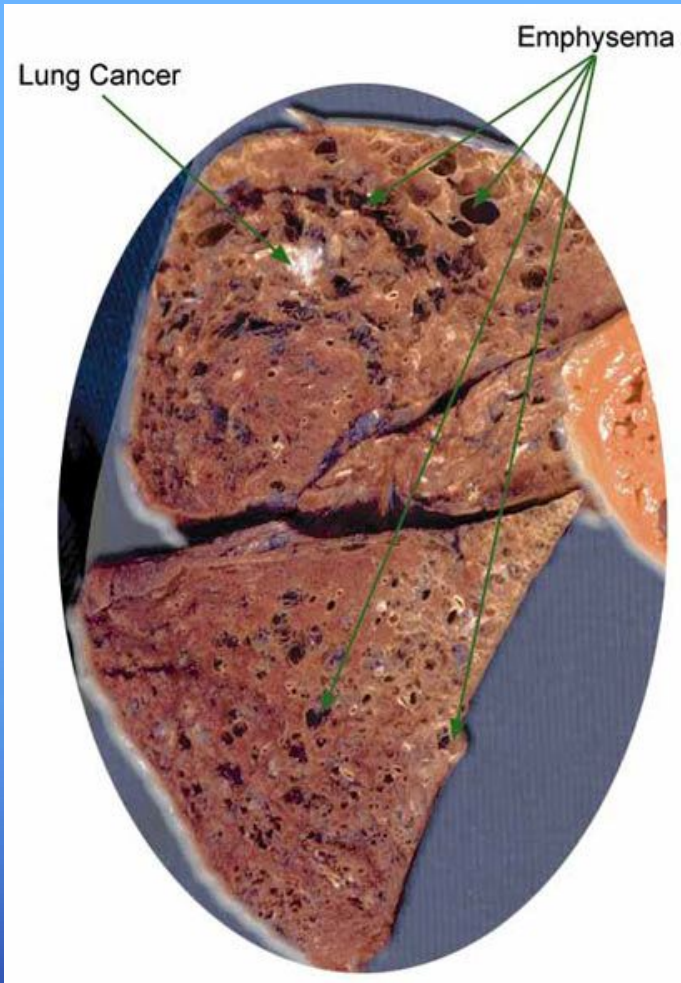


ЭМФИЗЕМА ЛЕГКИХ

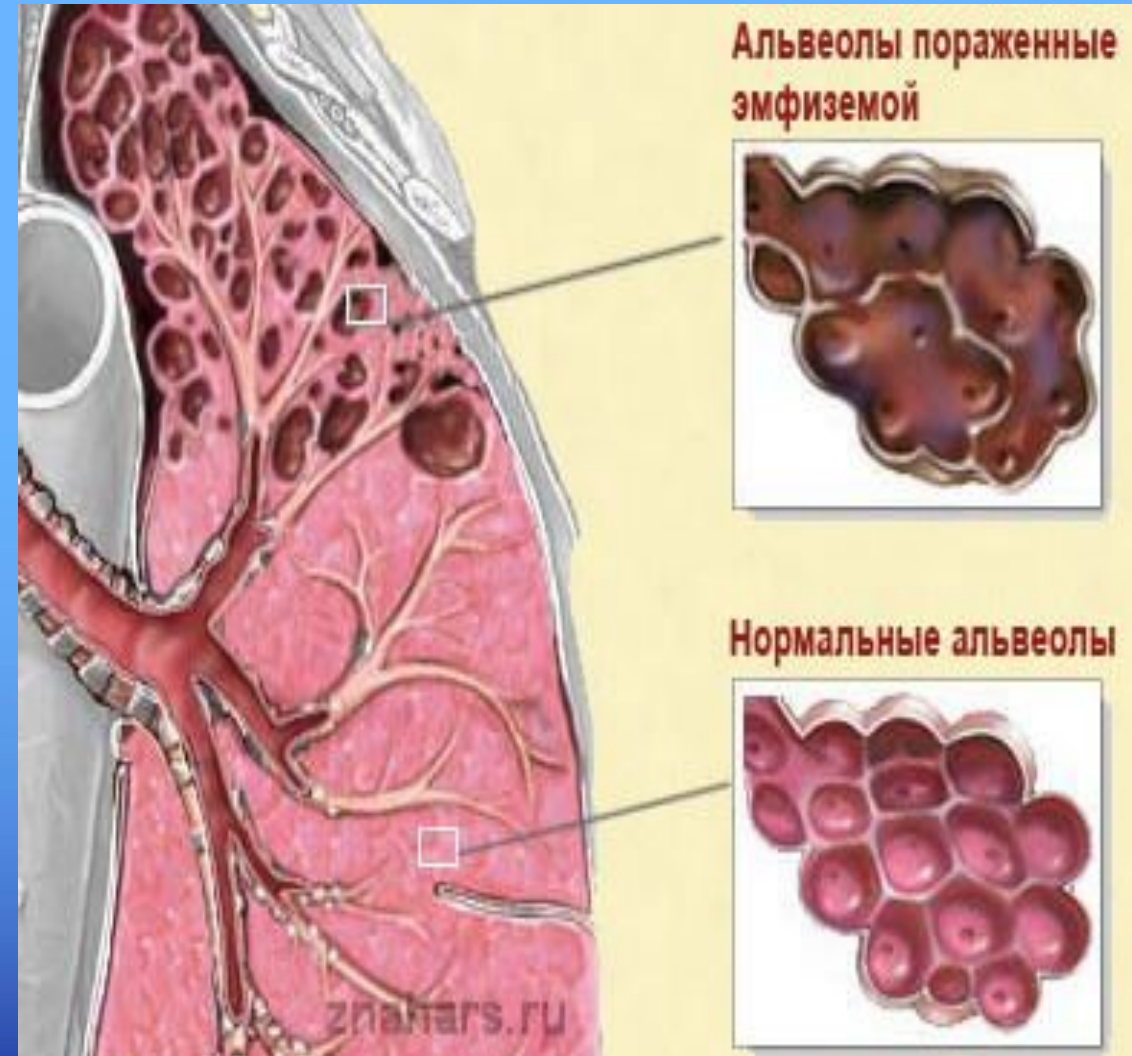


— это заболевание, которое является нарушением вентиляции легких и кровообращения. Протекает она довольно длительно. Характеризуется увеличением объема альвеол и содержащегося в них воздуха

Выполнила: Зорина Снежанна, студентка 1 курса медицинского колледжа. 110 группа.

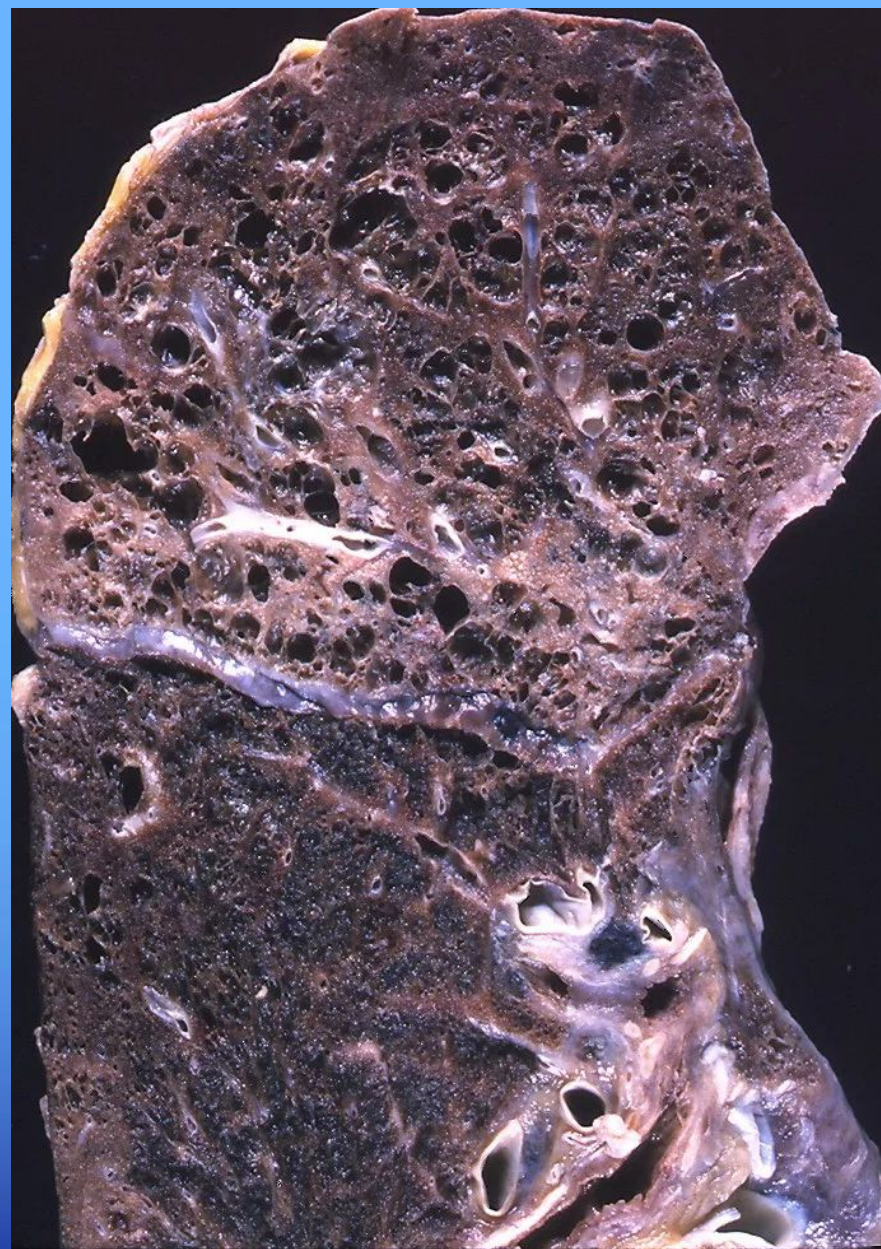
Патогенез

Нарастает она одновременно с прогрессированием склероза. Долгое время имеет компенсаторное значение. (возмещение нарушенных ф-й организма) Со временем легочная ткань в очаге эмфиземы теряет эластичность, межальвеолярные перегородки разрываются или склерозируются, увеличиваются альвеолы. Легкие также значительно увеличиваются в размерах и напоминают на разрезе крупноячеистую губку. Развивается пневмосклероз сопровождающийся с повышением АД в малом кругу кровообращения. Вследствие правые отделы сердца гипертрофируются, и развивается «легочное сердце»



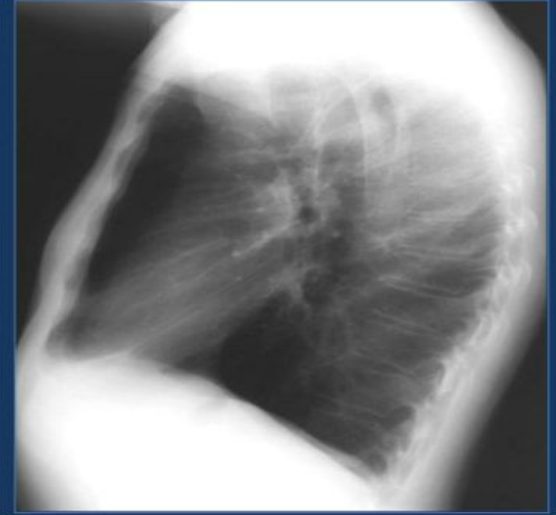
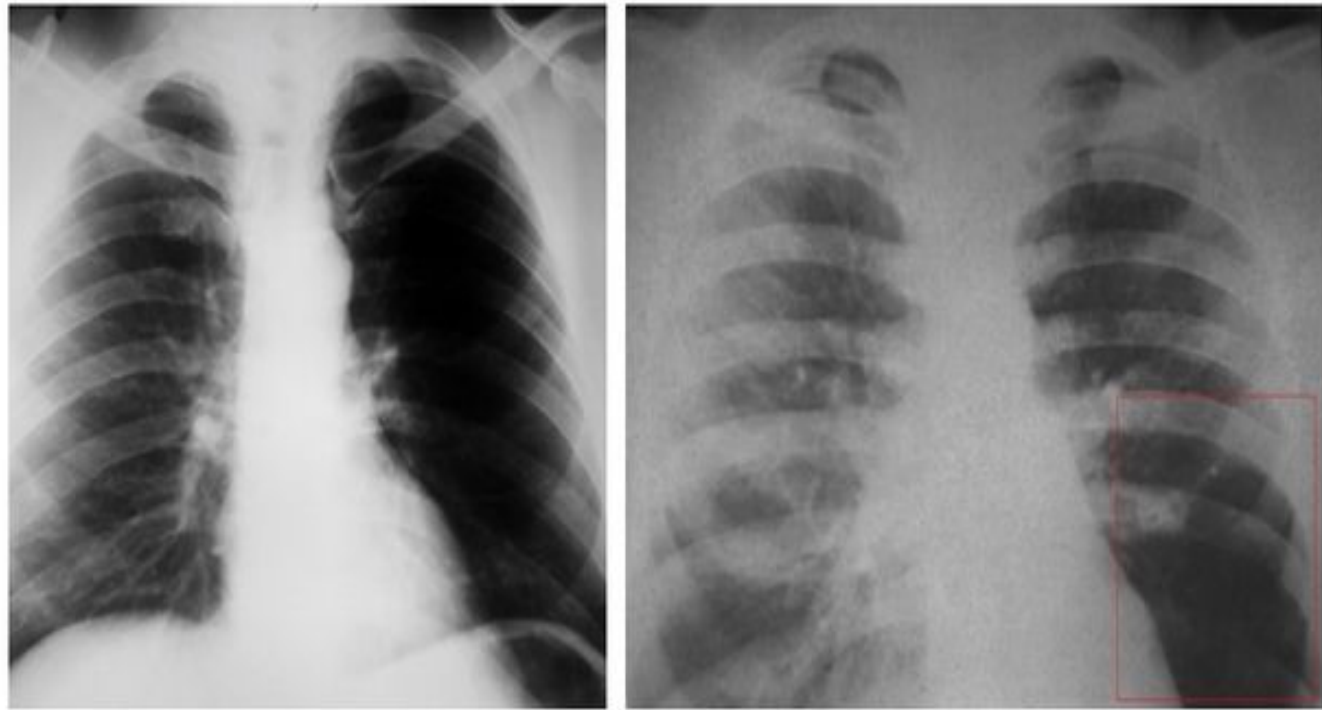


▲ На снимке справа показано легкое пациента с тяжелой эмфиземой, слева – здоровый орган. На снимке справа видна разрушенная альвеолярная ткань.



Симптомами эмфиземы легких являются:

- Одутловатость лица
- Цианоз
- Отдышка
- Бочкообразная грудная клетка и уменьшение ее дыхательных движений;
- Расширение межреберных промежутков;
- Выбухание надключичных областей.



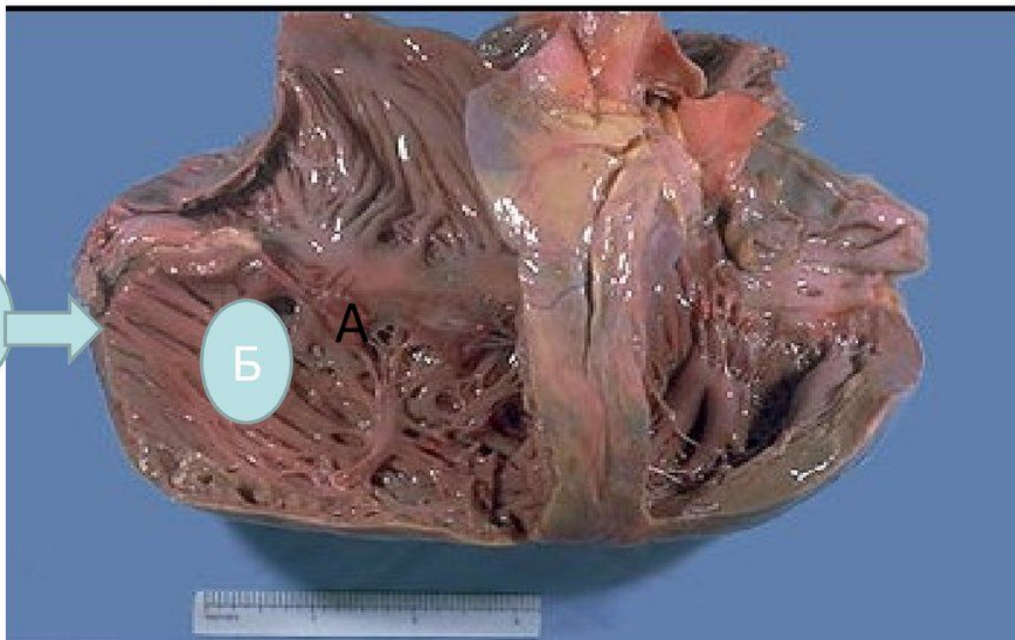
Хроническое лёгочное сердце

В основе развития лежит гипертензия малого круга кровообращения вследствие патологических процессов в лёгких.

- Нарушение бронхиальной проходимости(обструкция)
Уменьшение дыхательной поверхности(реструкция)
- Неравномерность альвеолярной вентиляции
Альвеолярная гипоксия(альвеолы плохо вентилируются и практически не кровоснабжаются)
- Артериальная гипоксемия (понижение содержания O₂ в крови)
- Повышение тонуса легочных артериол
- Длительный спазм легочных артерий
- Легочная гипертензия (стойкое повышение АД в легочной артерии)
- Гипертрофия правого желудочка, правого предсердия
- Метаболические нарушения миокарда
- Расширение и недостаточность правого желудочка



Легочное сердце



- А. Гипертрофия правого желудочка
- Б. Дилатация правого желудочка

