

Народные промыслы



Урок по изобразительному искусству
Разработала: Скоробогатова Галина Петровна

Хохломская роспись



Народные промыслы

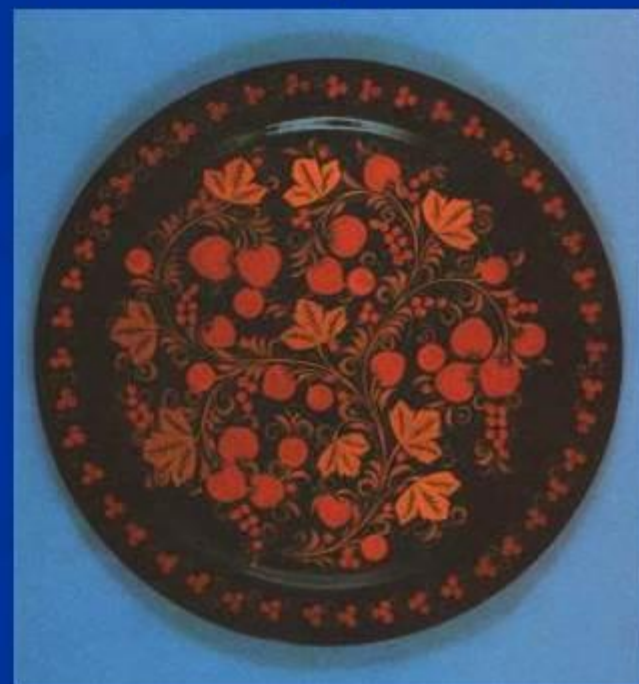
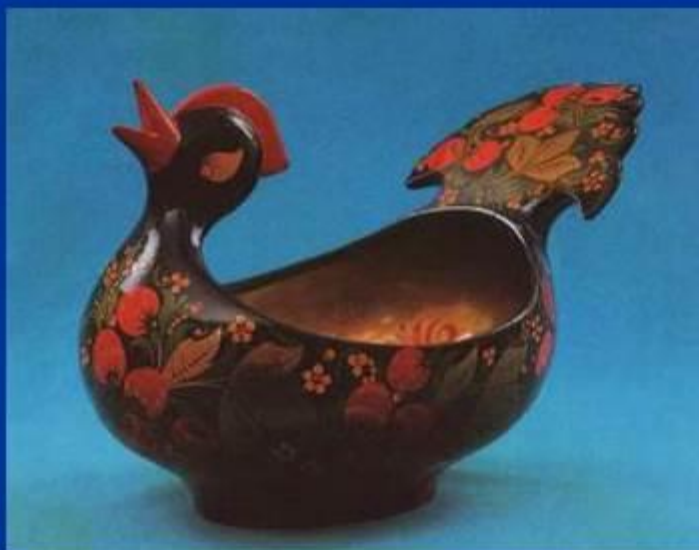


В Нижегородской (Горьковской) области в городе Семёнове и селе Семине находится центр создания хохломских изделий. Название промысел получил от торгового села Хохлома

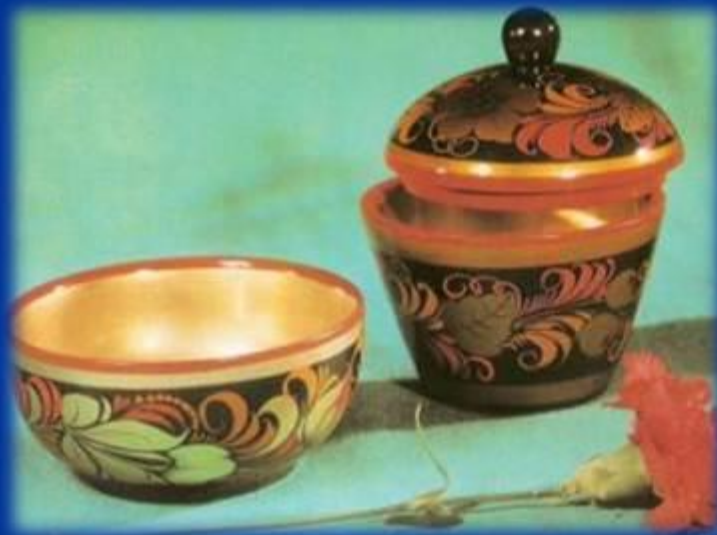
Народные промыслы

Посуду изготавливают из липы, берёзы, ольхи, осины.

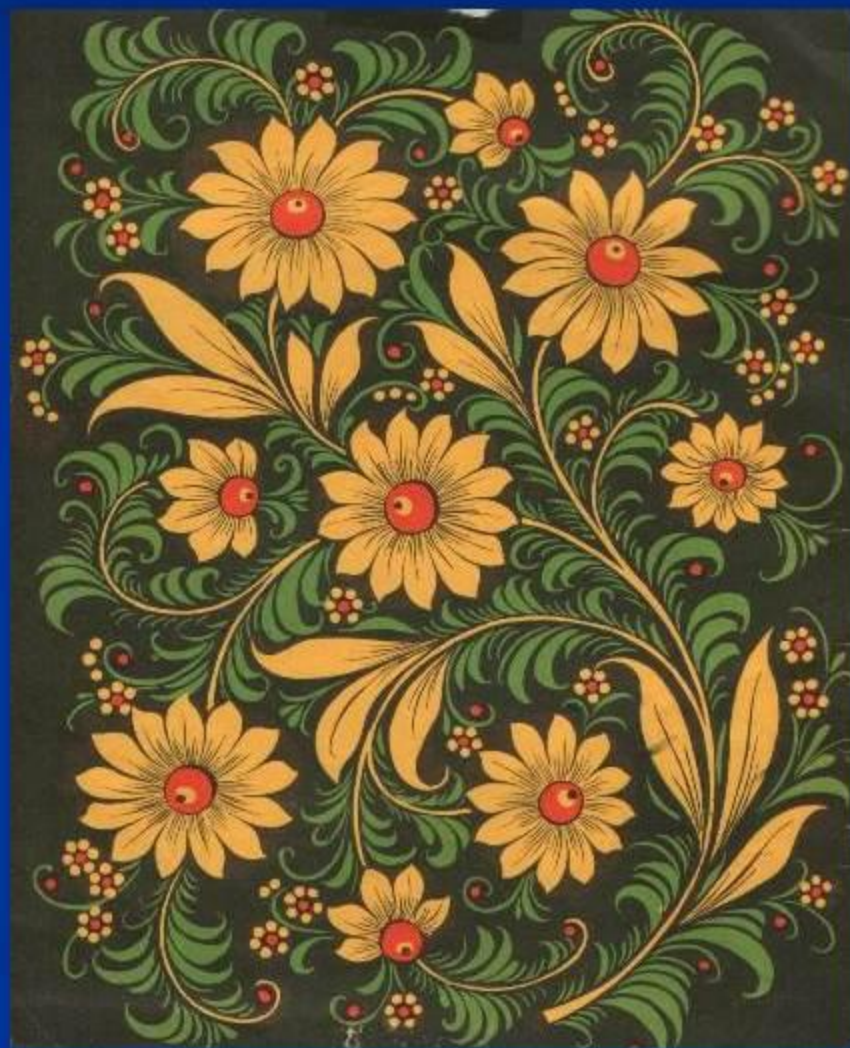
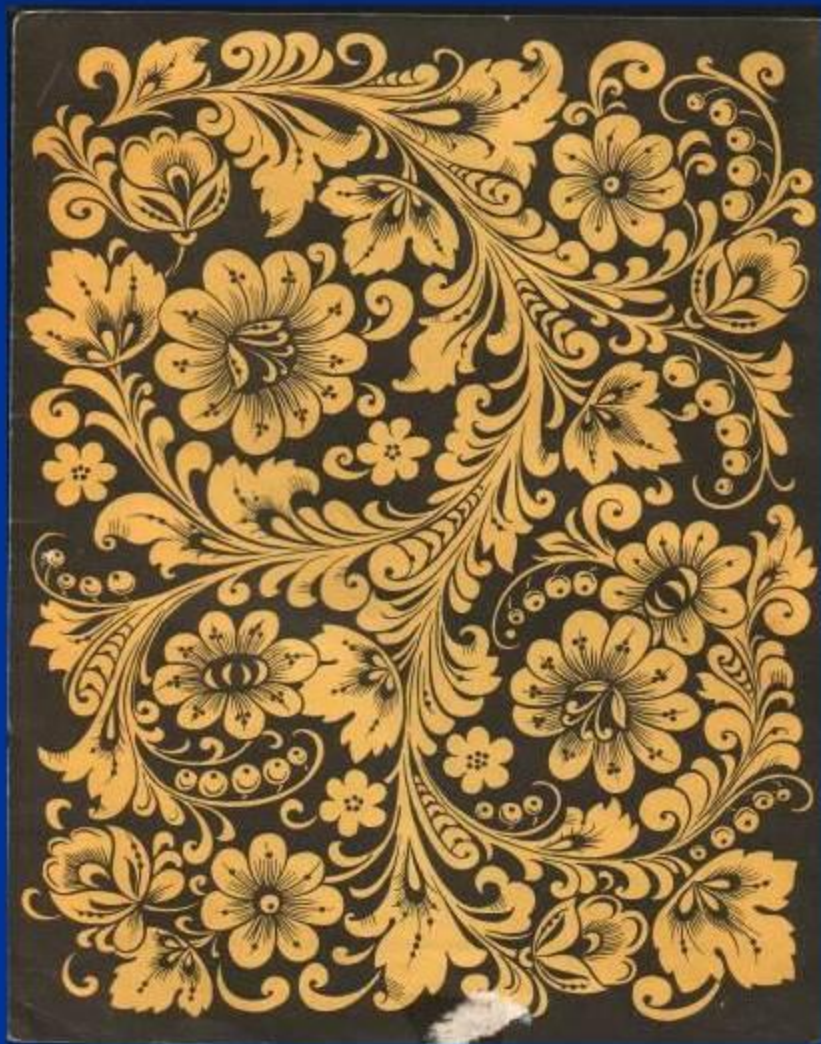
Типы русской деревянной посуды:
братины, поставцы, кадочки, ковши-утицы, чаши, миски, ложки



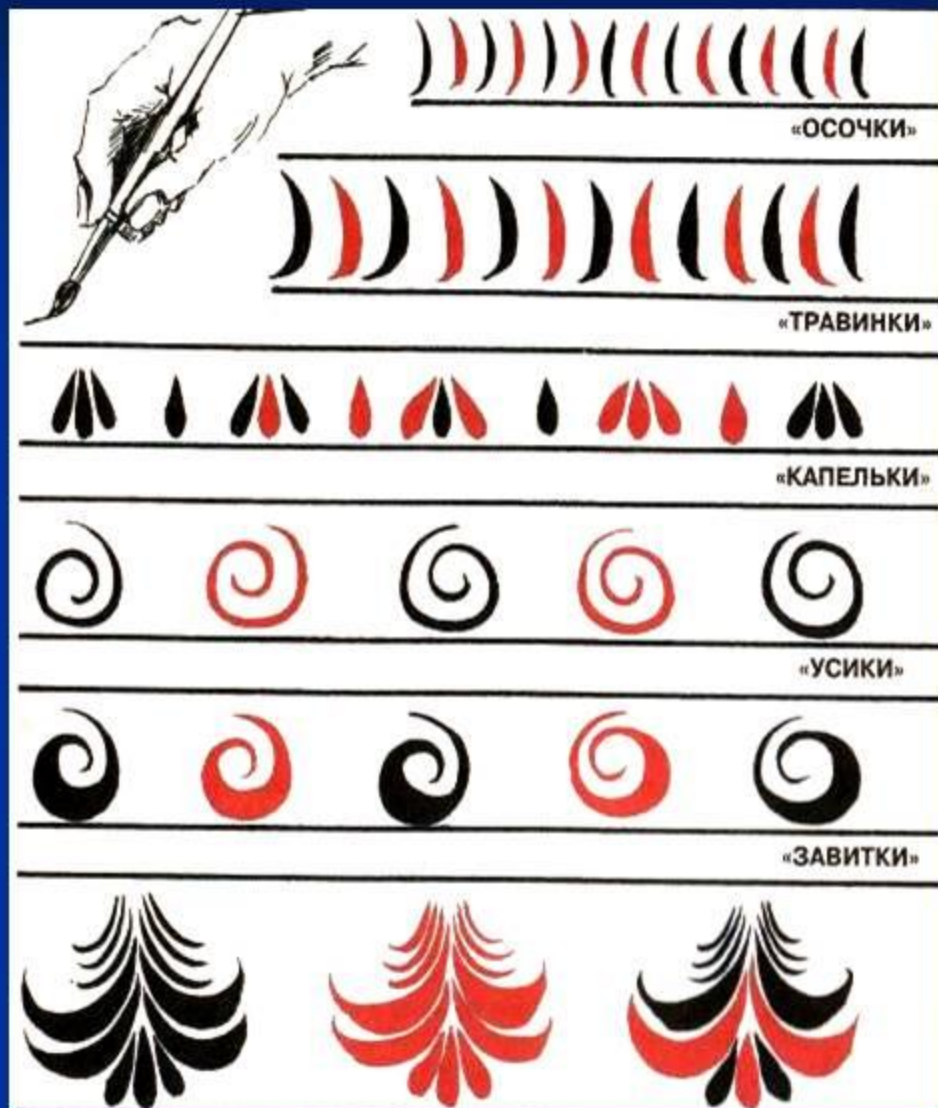
Народные промыслы



Хохломские изделия украшают растительным узором, в основу которого легли стебли, завитки, кудрина, цветы, ягоды, листики



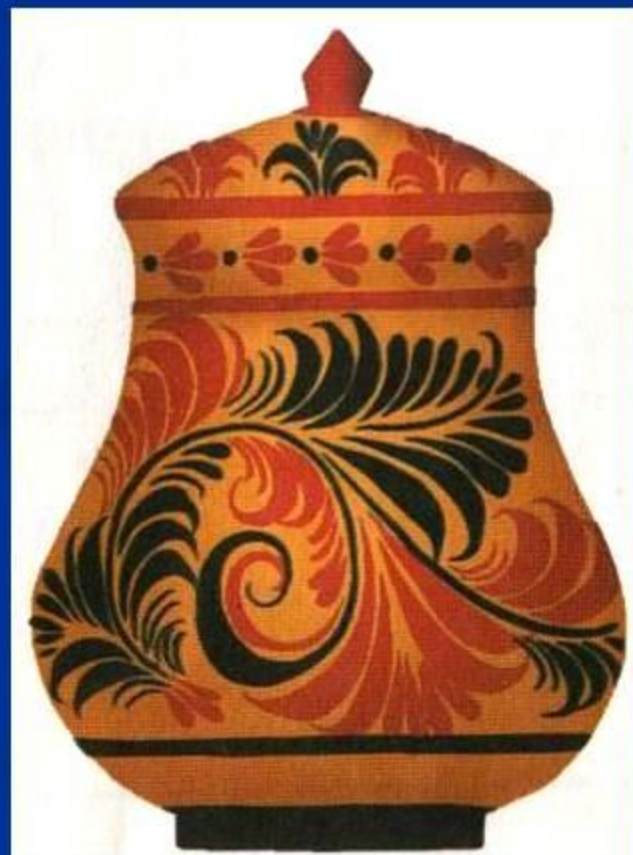
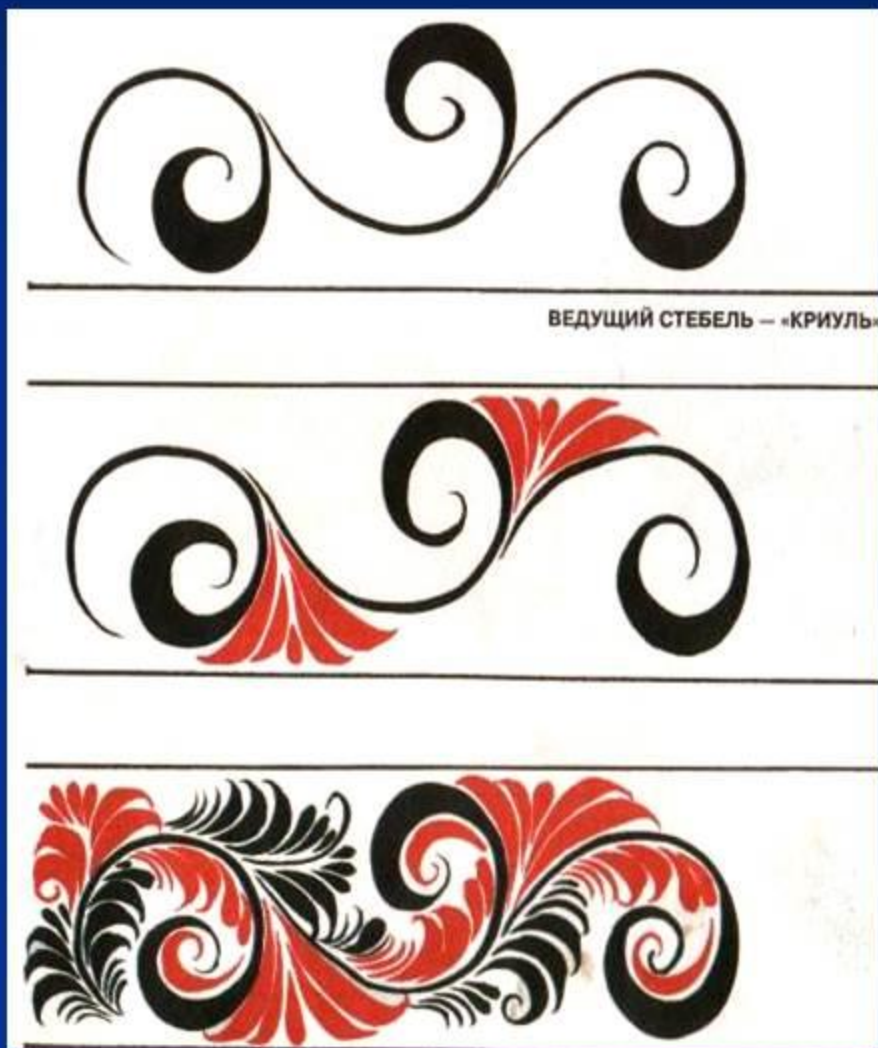
Элемент хохломской росписи – «Травка»



Например: роспись
чаши

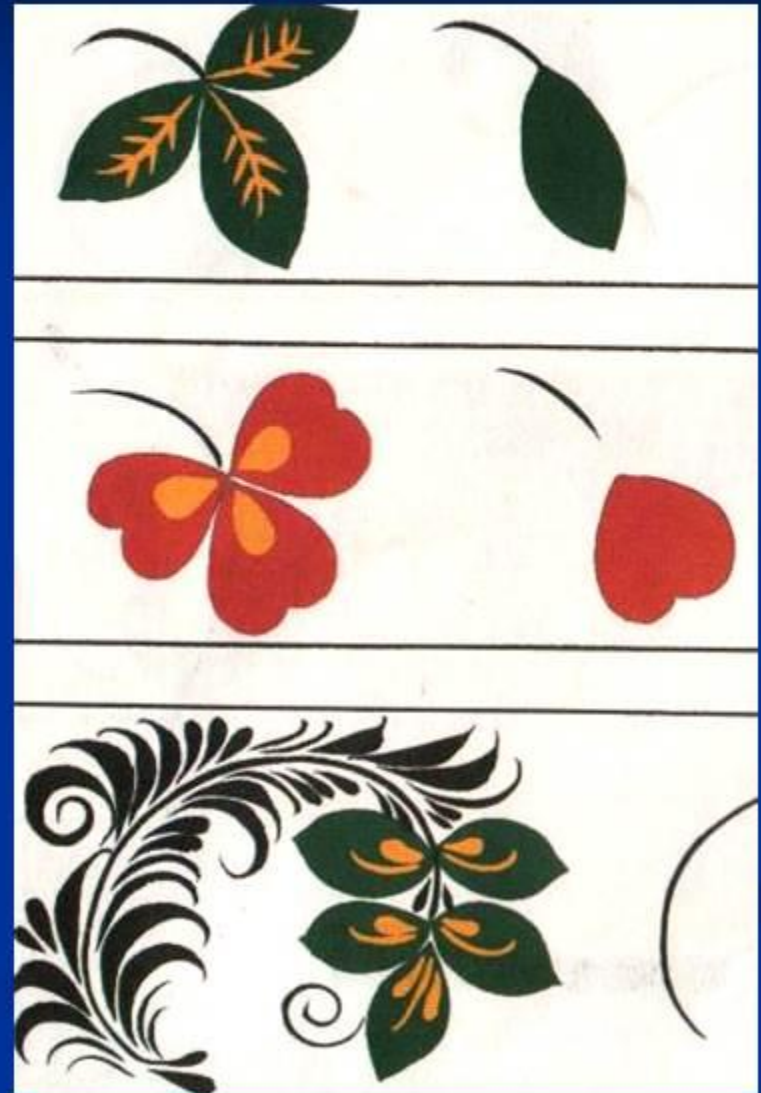
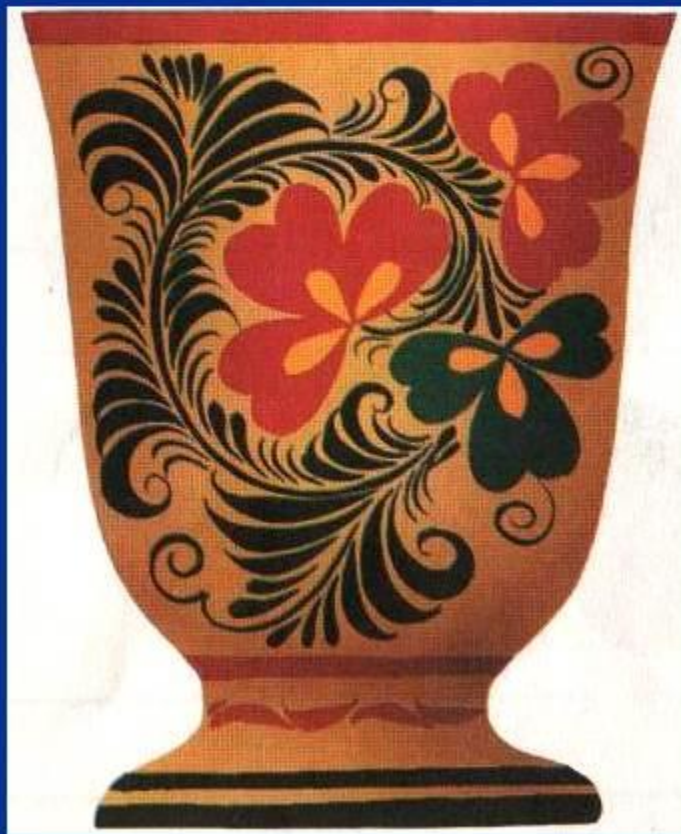


Элемент хохломской росписи – травный орнамент



Элемент хохломской росписи – «Листочки»

Например: роспись
Салфетницы



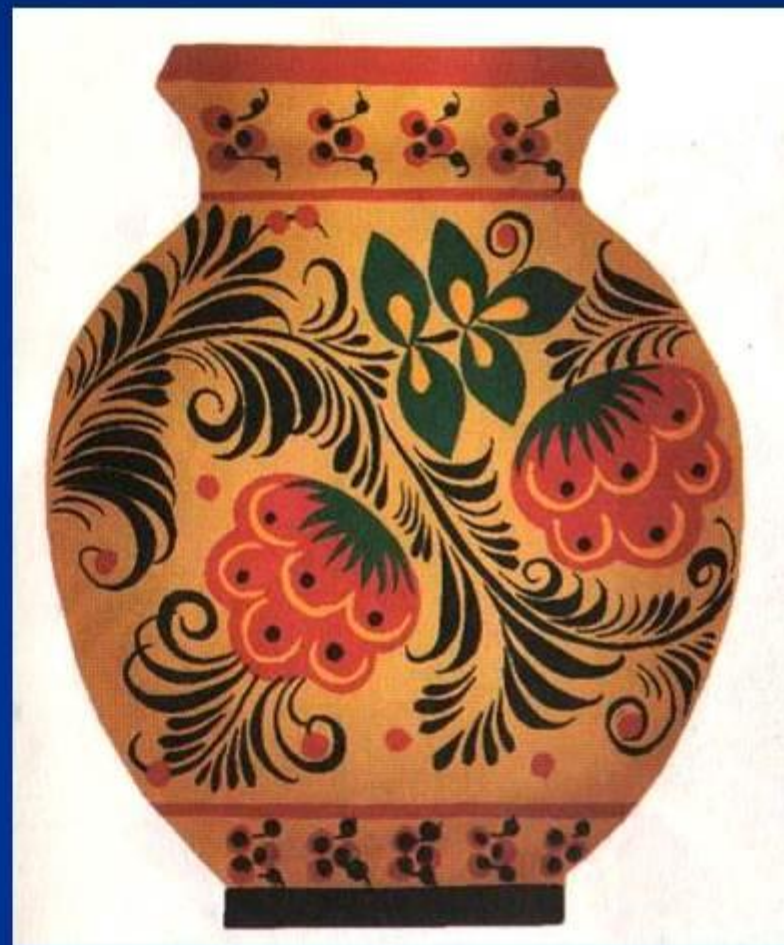
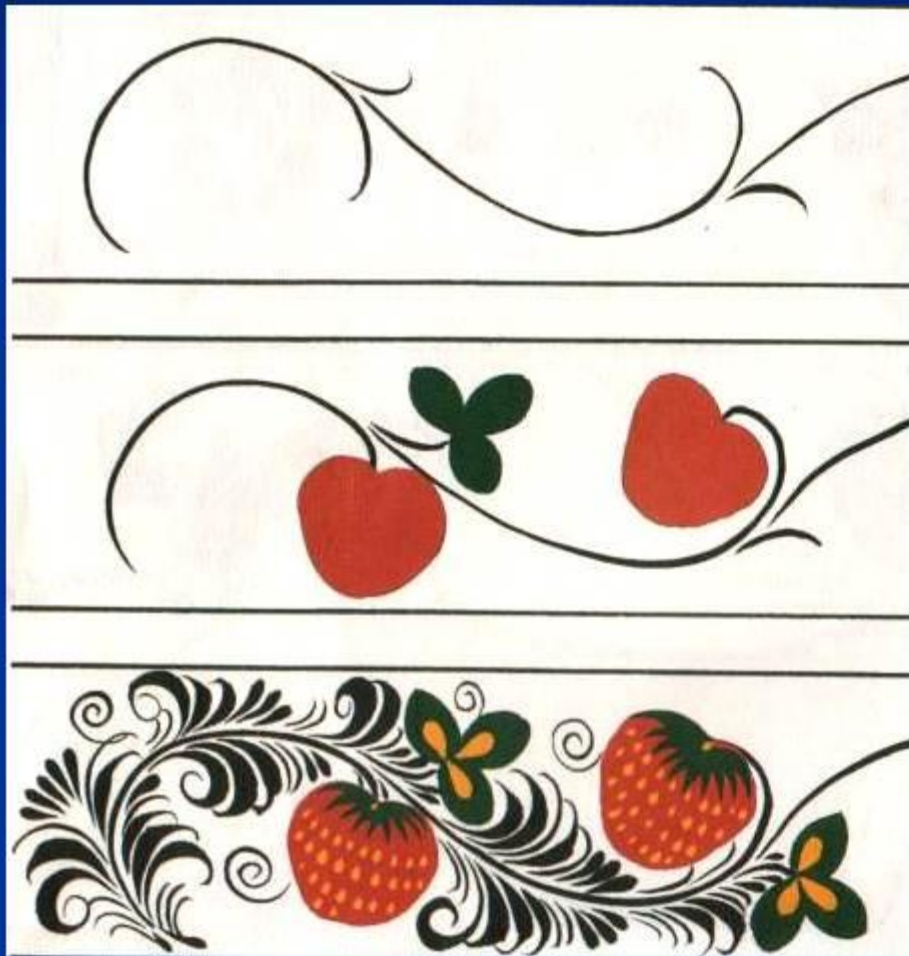
Элемент хохломской росписи – «Ягодки»



например роспись
салатника



**Элемент хохломской росписи – орнамент с
«ягодками» и «листочками»**



«Золотые травы России»



Хохломская роспись



Хохломская роспись

