

*Компенсаторно – приспособительные
реакции.*





Приспособление – это процессы жизнедеятельности, лежащие в основе взаимодействия организма с внешней средой.

Компенсация – это механизм адаптации, направленный на восстановление наружных структур и функций организма.



Компенсация

**Регенерац
ия**

**Гиперплази
я**

Гипертрофия



**Регенерация – процесс
восстановления тканевых
структур.**



Физиологическая.

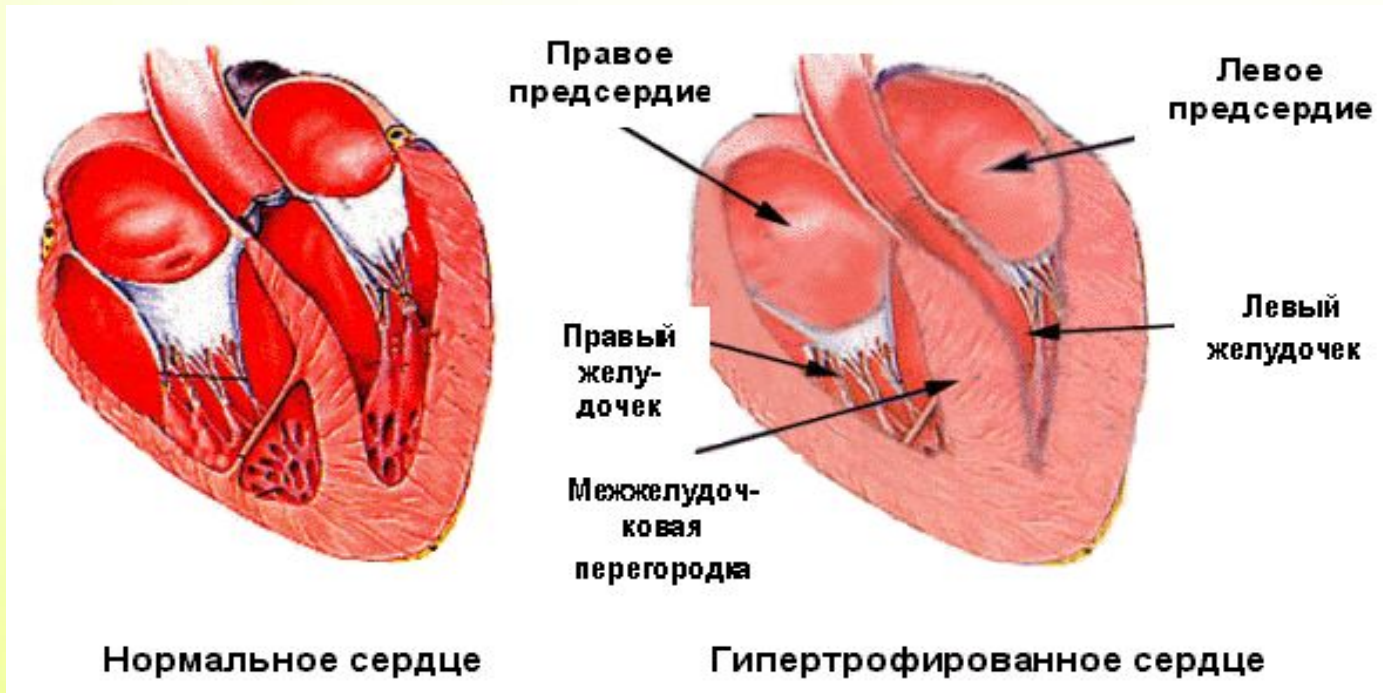
Репаративная.

Патологическая.



Гипертрофия истинная - увеличение объема всех структур органа.

Гипертрофия ложная - увеличение объема органа за счет стромы.



Виды гипертрофии



Рабочая компенсаторная

Викарная

Рабочая патологическая

Нейро - гуморальная

Гипертрофическое разрастание



Приспособление

**Организа
ция и
инкапсуляц
ия**

Метаплазия

Атрофия



Организация – замещение участка с дефектом соединительной тканью.

Инкапсуляция – образование соединительно – тканной капсулы вокруг некроза.

Метаплазия – переход одного вида ткани в родственный ему.

Вопросы для самоконтроля.



1. Регенерация является выражением?

А) Гипертрофии;

Б) Компенсации;

В) Метамозии.

2. К видам гипертрофии относятся?

А) Репаративная;

Б) Викарная;

В) Рабочая.



3. Переход одного вида ткани, в родственной ему?

- А) Гиперплазия;*
- Б) Компенсация;*
- В) Метаморфоз.*

4. Когда образуется соединительно – тканый рубец?

- А) Регенерация;*
- Б) Организация;*
- В) Субституция.*



***Спасибо за внимание,
мои одаренные дети
России.***