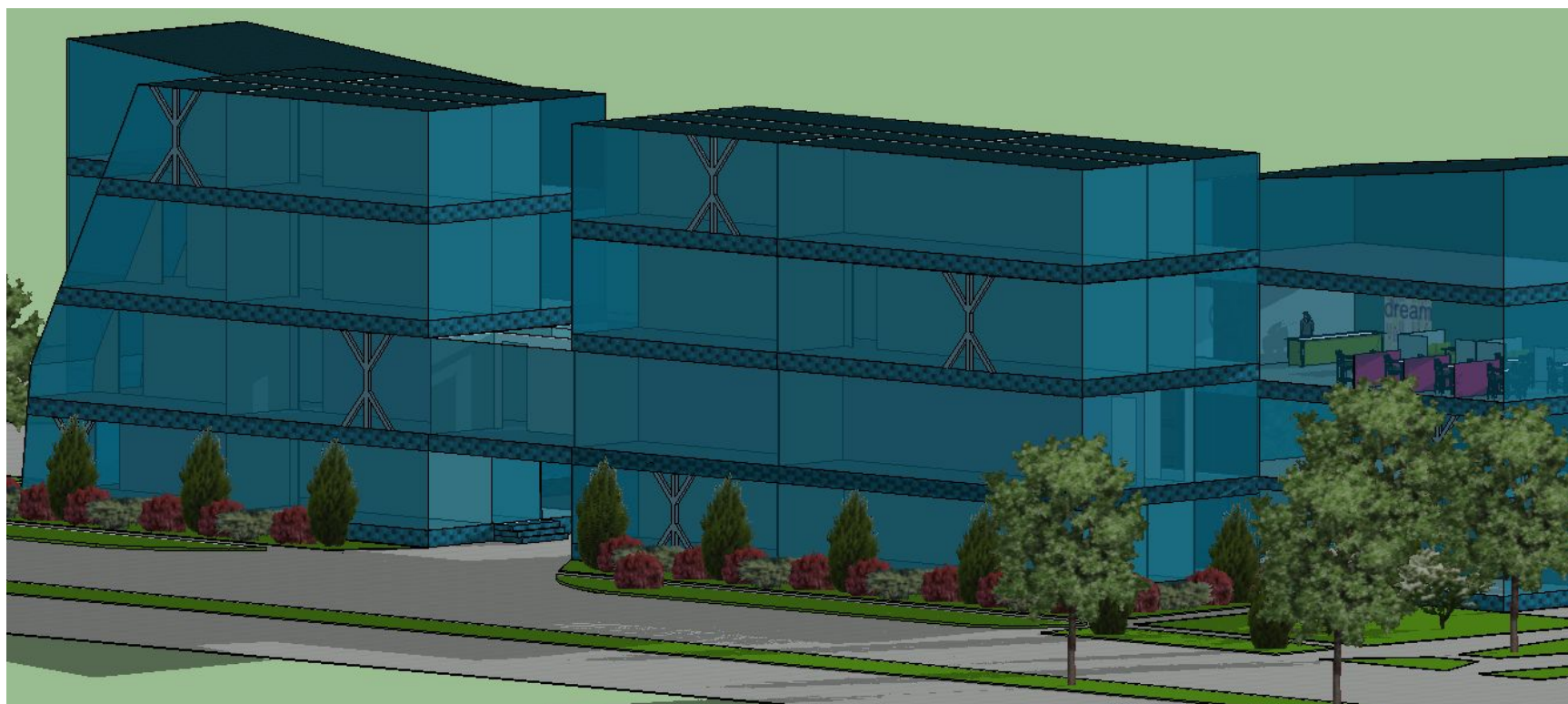


Конструкторско- технологическое обеспечение ландшафта для ТЦ «Dream»

Выполнила студентка 4 курса
ДЗ 41
Бурнусузян Виктория

В настоящее время очень популярным течением в искусстве становится ландшафтный дизайн. Самое главное применение ландшафтного дизайна - это озеленение и благоустройство территорий.



Аналоги ландшафтного дизайна





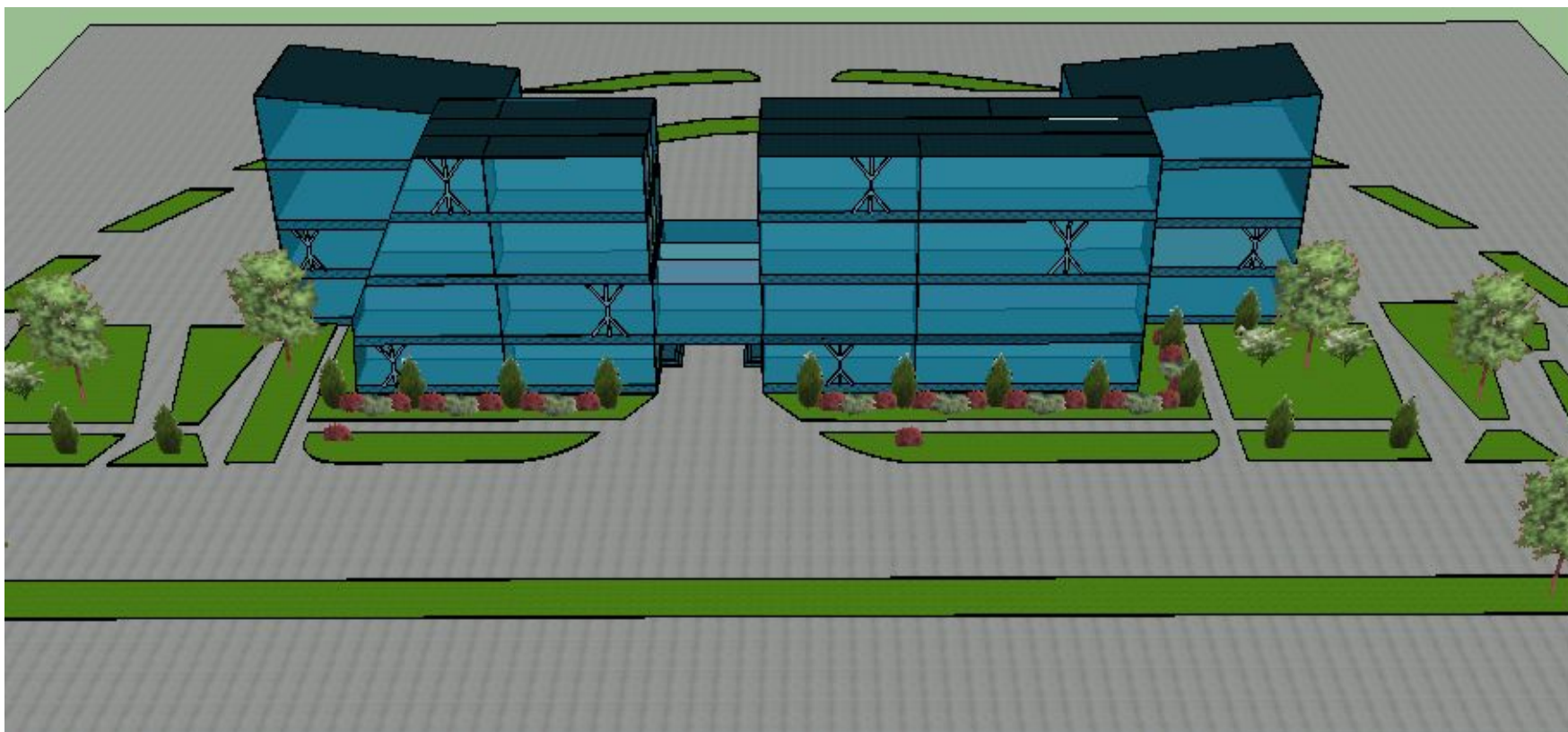
- Основная цель в ландшафтном дизайне - это гармония, целостность композиции. Чтобы достичь этой самой гармонии необходимо последовательно распределять элементы дизайна.

К таким элементам относятся растения или группы растений, дорожки, площадки, декоративные элементы и прочее.

Главная задача ландшафта- организовать пространство в соответствии с функциональными, экологическими и эстетическими требованиями, создать его яркий образ и вызвать у человека положительные эмоции.

Территория при торговом центре должна быть приятна глазу, с другой стороны - покупатель не должен слишком задерживаться на улице и, в конечном итоге, попасть в ТЦ.

При создании ландшафта для торгового центра были использованы тротуарная плитка для дорожек и парковки, система автополива газона, кустарники: туя, барбарис, можжевельник и декоративно-лиственные деревья.



Тротуарная плитка для дорожек и парковки



Система автополива газона



Туя



Барбарис Тунберга

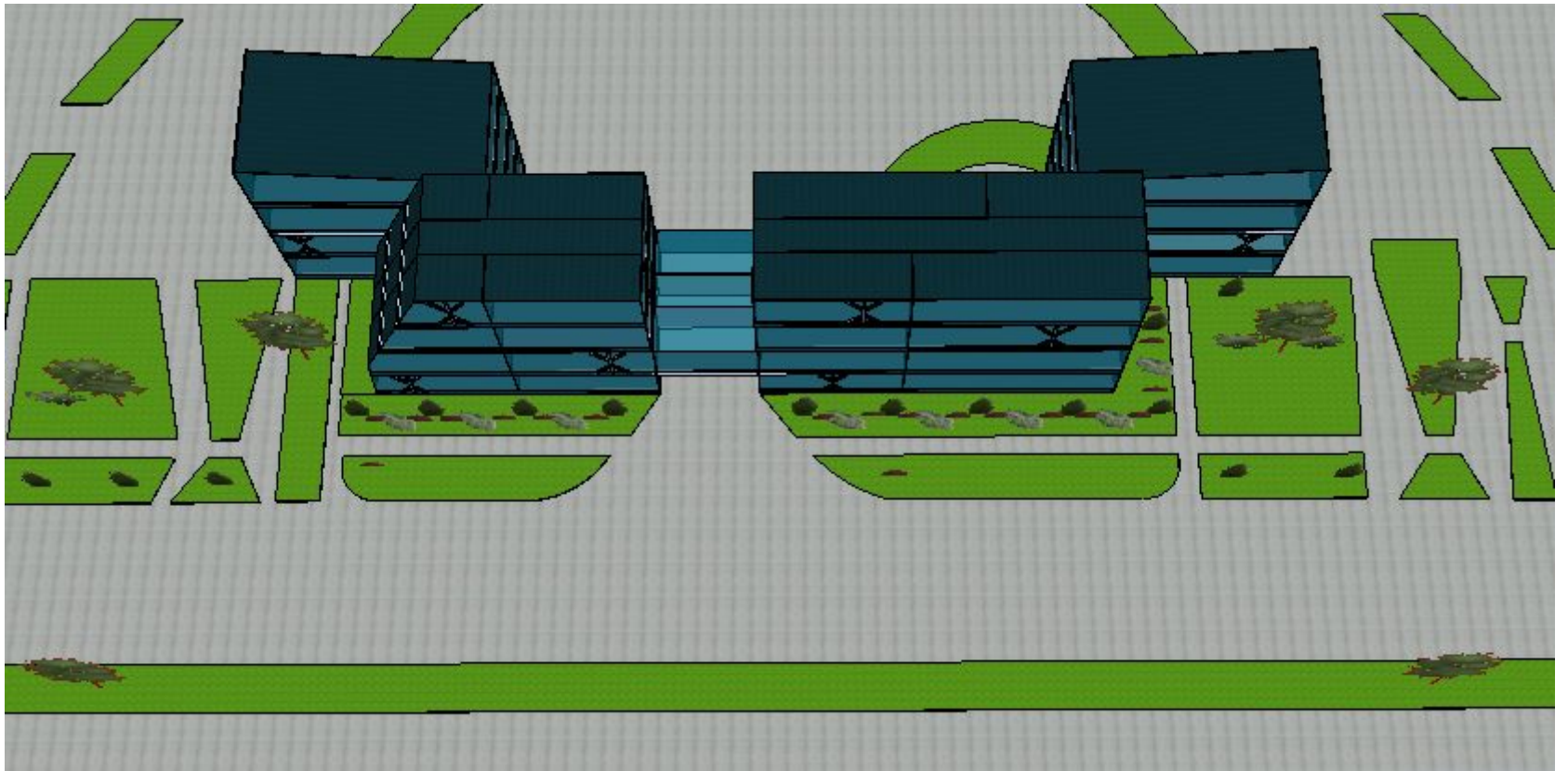


Можевельник



Декоративно-лиственные деревья





Идеей ландшафтного проекта было выполнить ландшафт в форме буквы «D»- первая буква названия ТЦ.

