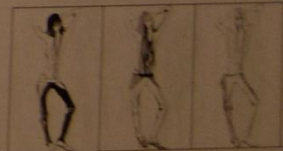


Тоновое решение эскизов

Акценты

Линия, пятно и линия, пятно



Процентное соотношение черных и белых пятен в эскизе: 70% – черного, 50% – белого и 50% – черного; 30% – черного; 100% – белого

Такой приятный акцент

- Известно, что удачно поставленный акцент помогает обратить внимание на важные детали.
- под акцентом в изображении понимается выделение знака или сочетания знаков при помощи интенсивности цветового тона, светлоты, насыщенности

Rot



Rot

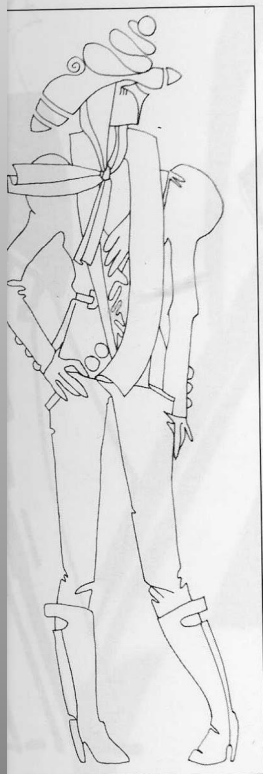


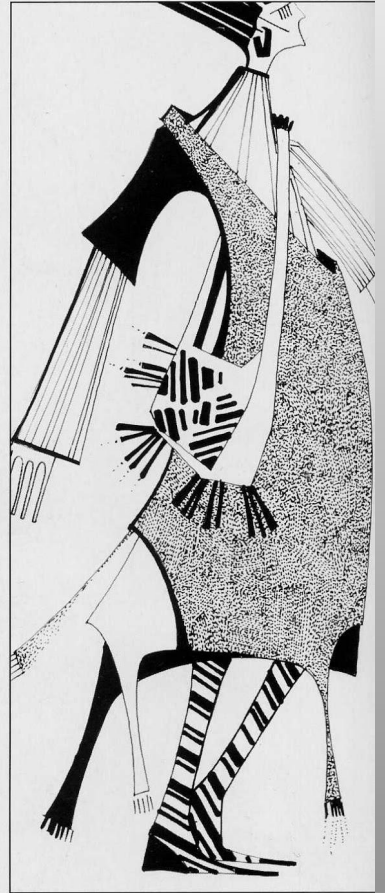
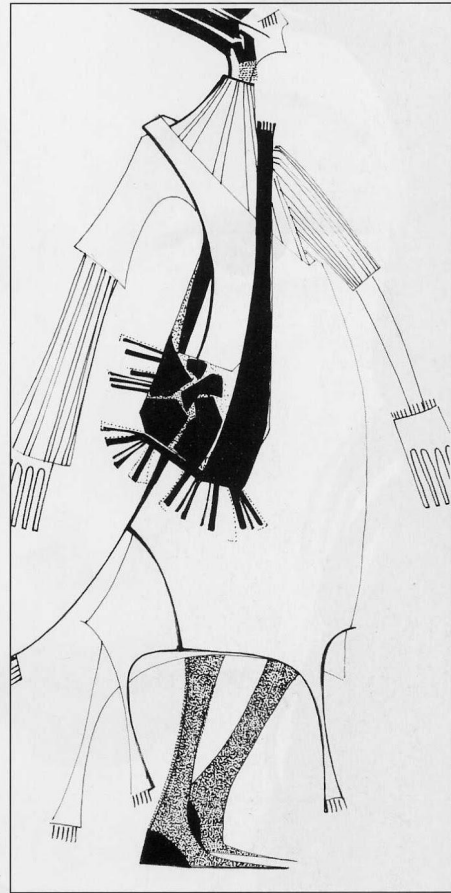
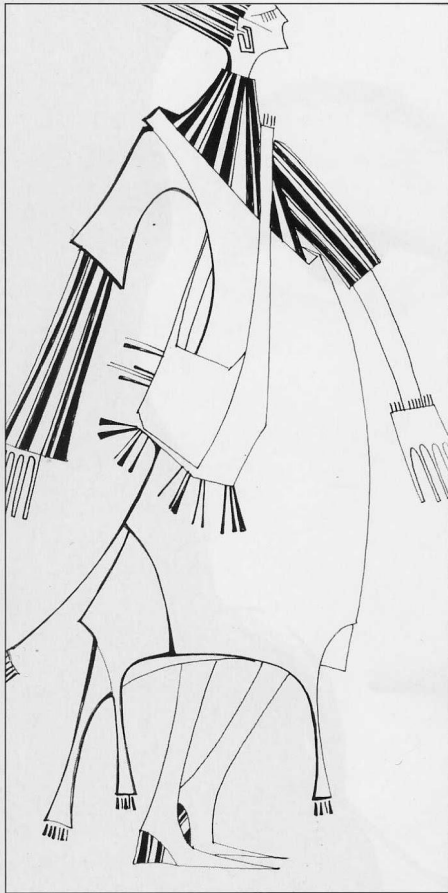
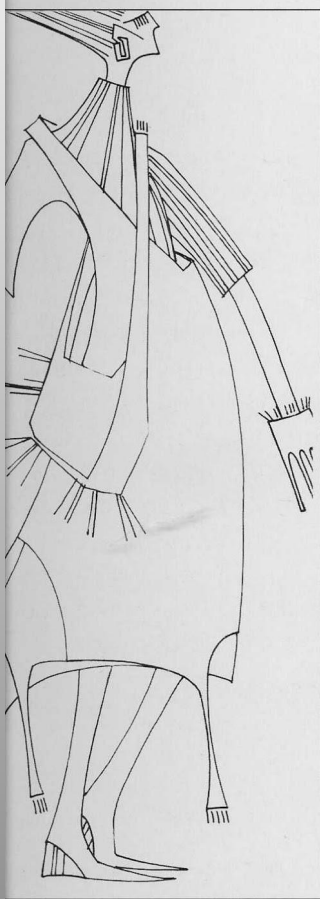
Примеры функции акцента

- Без акцента;
- Иерархический,
- Ритмический;
- Смыслоразличительный;
- Комбинированный

Примеры функции акцента

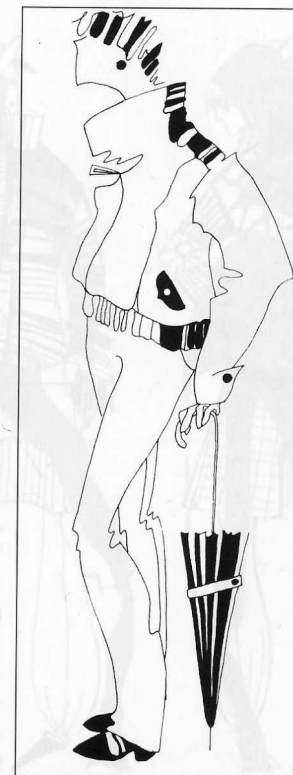
- Без акцента; Иерархический, Ритмический, Смелоразличительный, Комбинированный







Процентное соотношение черных и белых пятен:
70%-черного; 50% черного; 30 % черного; 100% белого



Создание акцента с помощью черных и белых пятен

0%, 30%, 40%, 70%, 95% черного





ДИНАМИКА УСИЛЕНИЯ АКЦЕНТА



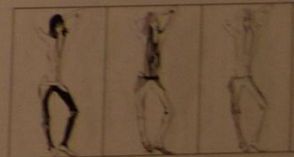


Элегантность — это единство. Единство — это чистота, гармония и относительная простота. Простота не должна противоречить гармонии, а гармония — чистоте, иначе не добьешься элегантности.

Оноре де Бальзак







Процентное соотношение черных и белых пятен в эскизе: 70% – черного, 50% – белого и 50% – черного; 30% – черного; 100% – белого



Задание

- Выполнить 2 эскизных ряда по 5 эскизов, высота эскиза- произвольная. Можно 210 мм или 293 мм. /лист А-4/
- 1.эскизный ряд: **нарастания количества** черного: 0%,30%, 40%. 70%,100%.
- 2.эскизный ряд :выражение эскиза линией одной толщины, иерархический, ритмический, смысловой, комбинированные **акценты**