

«Рязанский государственный
медицинский университет
имени академика И.П. Павлова»

Маскированная депрессия

Подготовил : студент 5 курса, лечебного
факультета
Смахтин А. А.
Научный руководитель: доктор
медицинских наук , профессор
Меринов А. В.



Неврастения

Неврастеническая меланхолия

Неврастеническая псевдоневрастения

Мягкая форма циркуляторного психоза

Депрессивные эквиваленты



«Маски» Депрессии

1. Алгически-сенестопатический вариант

Кардиалгический

Цефалгический

Абдоминальный

Артралгический

Паналгический

«Маски» Депрессии

2. Агрипнический вариант

Нарушается сон: больной не может уснуть,
спит поверхностно,
с частыми пробуждениями,
просыпается рано и не может больше уснуть,
отсутствует чувство отдыха после сна.

«Маски» Депрессии

3. Диэнцефальный вариант

Болезнь протекает под:

*Вегето-висцеральной,
Вазомоторно-аллергической и
Псевдоастматической симптоматикой.*

«Маски» Депрессии

4. Обсессивно-фобический вариант

Характеризуется преобладанием в клинической картине фобических или обсессивно-компульсивных переживаний, которые, которые сочетаются с тоскливым, а чаще тревожным аффектом, психомоторной суетливостью и вегето-астеническими симптомами.

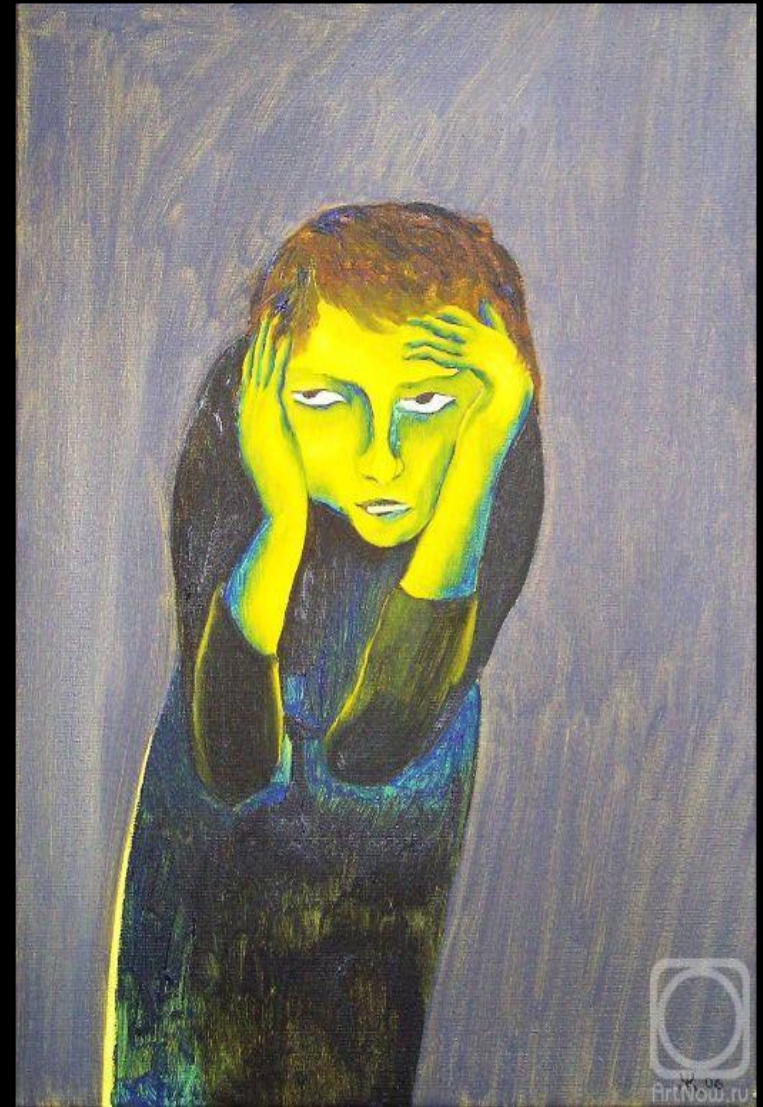
«Маски» Депрессии

5. Наркоманический вариант

Протекает с алкогольными или наркотическими эксцессами.

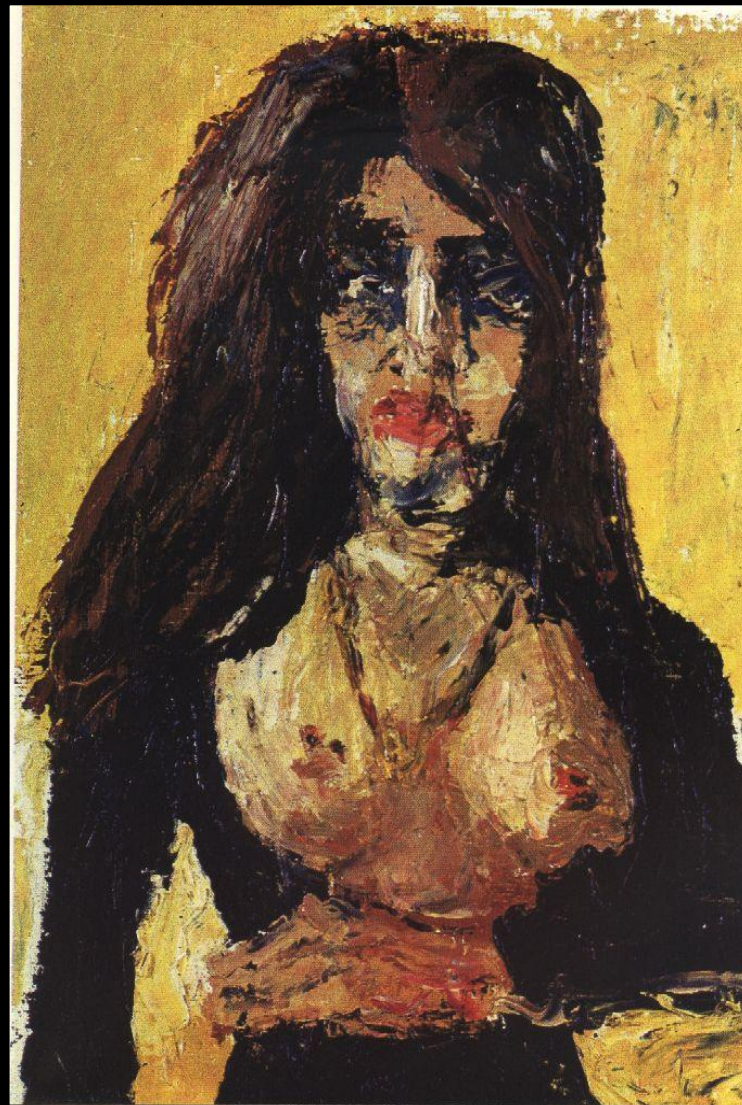
Больной и общество

- *изменяется характер человека,*
 - *становится обидчивым, плаксивым, агрессивным, конфликтным, импульсивным,*
 - *отсутствует удовлетворение от приема пищи, половой жизни и других естественных явлений,*
 - *пациент старается привлечь внимание окружающих к своим болезням,*
 - *не верит в квалицированность врачей,*
 - *портятся отношения с близкими людьми и коллегами,*
 - *Ссоры, проявления агрессии и раздражительности,*
 - *асоциальное поведение грозит потерей работы,*
 - *развивается предрасположенность к наркомании и алкоголизму.*



Сексуальная функция

- *меняется продолжительность полового акта,*
- *уменьшается влечение,*
 - *притупляется оргазм,*
- *предъявляют к себе повышенные требования.*



Тупик

- маскированная депрессия опасна своей незаметностью,
- распознать заболевание не удастся годами,
- при потери времени состояние больного ухудшается,
- к депрессии присоединяются другие психические заболевания,
- начинаются приступы тревоги,
- испытывает страх смерти от неведомой болезни,
- появляются суицидальные наклонности.



Теория «воспалительной» депрессии

Было показано, что стресс, особенно хронический, является тем самым фактором, который в наибольшей степени влияет на активность микроглий. Выдвинуто предположение, что постоянные негативные переживания вызывают изменения работы мозга, что в итоге может привести к депрессии.

Провоспалительные вещества также могут заноситься в мозг с кровью из других органов и тканей. Если их достаточно много, то они в состоянии точно так же вызывать нарушение работы нейронов и активацию микроглий. По этой причине среди пациентов с хроническими воспалительными заболеваниями процент депрессивных расстройств выше, чем среди здоровых.

ДЕПРЕССИЯ - ГЛОБАЛЬНАЯ ПРОБЛЕМА ЧЕЛОВЕЧЕСТВА.

(Всемирная организация здравоохранения)



К 2030 году депрессии выйдут на 1-место по распространенности, опередив сердечно-сосудистые заболевания.

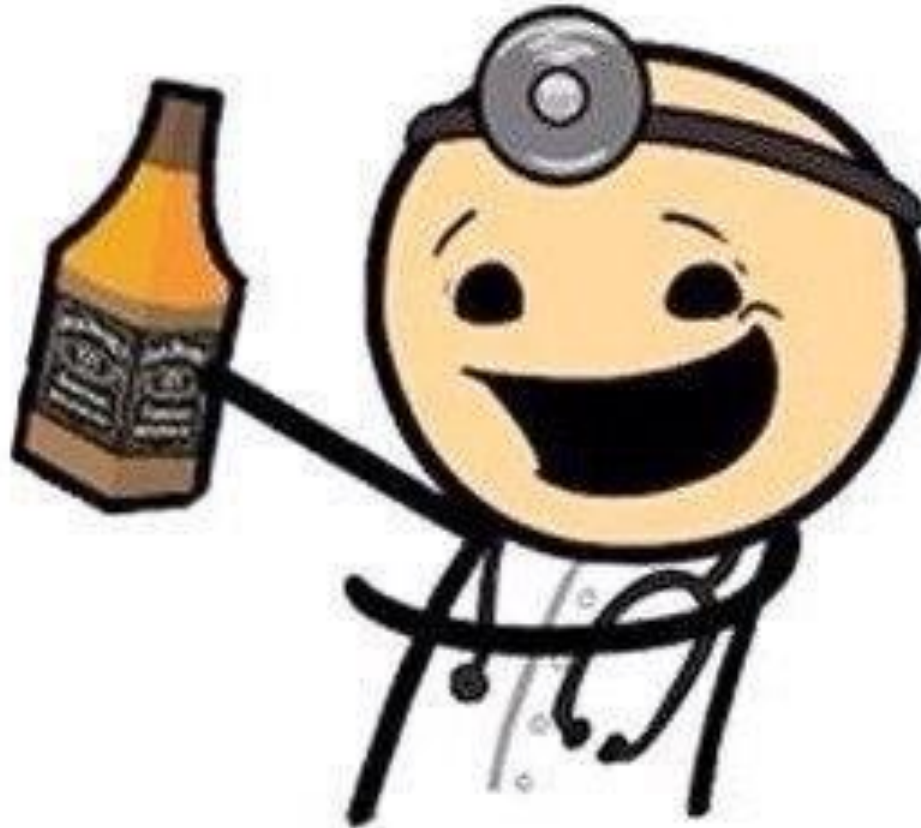


Депрессия – это неспособность
создавать будущее.

Ролло Мей.



Спасибо за внимание.



ЛЕКАРСТВО ОТ ДЕПРЕССИИ