

Кровотечения и помощь при них

Кровотечение – истечение крови из кровеносных сосудов при нарушении целостности их стенки.

Причины:

- повреждение острым предметом,
- резкий тупой удар,
- заболевания крови, туберкулёз, гемофилия, язвенная болезнь.

Классификация кровотечений по размеру сосуда из которого вытекает кровь.

Капиллярное:

При капиллярном кровотечении кровь выделяется равномерно из всей раны (как из губки). Чаще всего оно останавливается произвольно в считанные минуты вследствие свёртывания крови. Если этого не происходит, то можно наложить давящую повязку (стерильная салфетка на рану, затем прижать тугой повязкой.)

Венозное кровотечение:

При *венозном* - она вытекает равномерной струей, имеет темно-вишневую окраску.

Остановка венозного кровотечения:

- придать конечности
- возвышенное положение
- наложить давящую повязку (марля, давящий предмет – нераскатанный бинт, вата, тугое бинтование); удобен индивидуальный перевязочный пакет
- если нет давящей повязки – прижать пальцем кровоточащее место

Артериальное кровотечение:

При *артериальном* кровотечении изливающаяся кровь имеет ярко-красный цвет, она бьет сильной прерывистой струей (фонтаном), выбросы крови соответствуют ритму сердечных сокращений.

Остановка артериальное кровотечение:

- придать конечности возвышенное положение
- пальцевое прижатие поверхностно расположенного артериального сосуда выше кровоточащей раны (обговариваются точки прижатия и отмечаются в конспекте)
- наложение давящей повязки
- максимальное сгибание конечности (если кровотечение из подколенной артерии – в подколенной ямке, из плечевой – локтевой ямке, бедренной – в паховой области)
- наложение жгута-закрутки

Смешанное кровотоечение имеет признаки как артериального, так и венозного.

Давящая повязка - это одно из основных средств остановки кровотечения. **Давящая повязка**, как и любая другая состоит из стерильной салфетки, накладываемой на рану, подушечки и бинта. Для того, чтобы подушечка выполнила свою функцию, она должна быть гибкой и покрывать всю поверхность раны, оказывая равномерное давление на рану и ее края.

Не следует нарушать кровообращение!!!

При наложении давящей повязки необходимо следить, чтобы она не пережимала вены и не препятствовала циркуляции крови. Когда нарушается кровообращение, при этом повышается давление крови в венах перед раной, а кровотечение усиливается. Несложно установить, правильно ли наложена **давящая повязка**: при стазе синеют кончики пальцев перевязанной руки или ноги.

Наложение давящей повязки с помощью перевязочного пакета.

- Вскрывается герметичная упаковка стерильного пакета и на рану накладывается стерильная салфетка.
- Стерильная салфетка двумя-тремя круговыми ходами бинта фиксируется на ране.
- Затем накладывается давящая подушечка. Она должна равномерно закрывать края раны. В качестве давящей подушечки можно использовать перевязочный пакет.
- Давящая подушечка круговыми ходами бинта туго прибинтовывается. Давление на рану должно быть достаточным для того, чтобы кровотечение прекратилось.
- Наложив повязку, необходимо проследить: нет ли симптомов стаза, прекратилось ли кровотечение.

- При продолжающемся кровотечении необходимо на рану наложить еще одну давящую подушечку.
- При любом кровотечении, особенно при ранении конечности, надо обеспечить покой пострадавшей части тела и по возможности ее приподнять.

НАЛОЖЕНИЕ ДАВЯЩЕЙ ПОВЯЗКИ

- Уложите пострадавшего. Если это возможно, обнажите место вокруг раны и осмотрите его.
- Если в ране нет посторонних предметов, наложите на нее любой чистый, легко впитывающий кровь материал (салфетку, носовой платок, кусок ткани и т.п.). Если это возможно, приподнимите кровоточащую часть тела (это способствует замедлению циркуляции крови) и, наложив поверх салфетки, носового платка или куска ткани туго свернутый комок ваты (либо рулончик бинта), начинайте туго бинтовать рану.
- Если кровотечение не остановилось (вы видите, как кровь сочится через бинты), не снимая старой, положите поверх нее новую повязку.

В РАНЕ ПОСТОРОННИЙ ПРЕДМЕТ

Если в ране находится посторонний предмет, например осколок стекла, лучше не пытаться удалить его. Этим можно еще больше навредить пострадавшему. Кроме того, предмет может служить своеобразной затычкой для раны, препятствуя кровотечению.

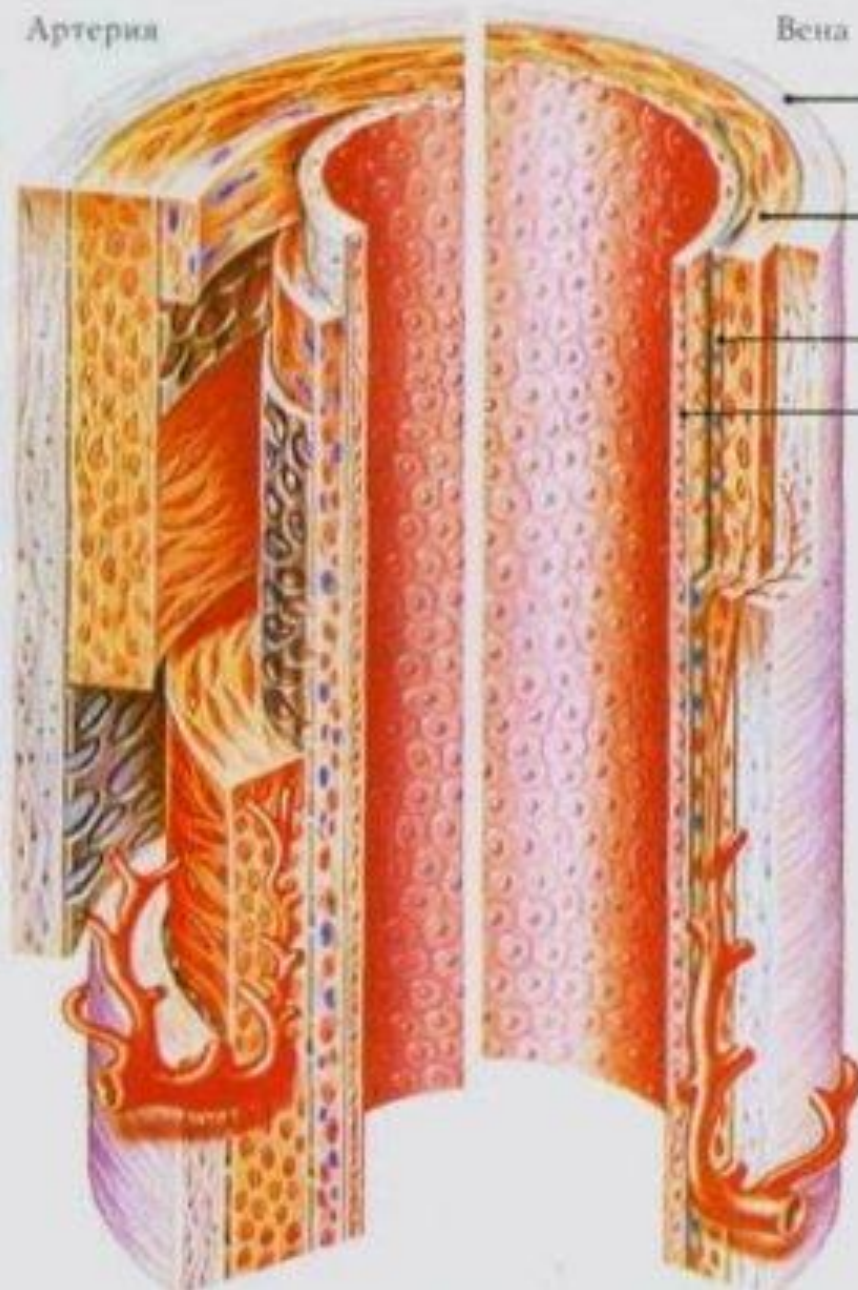
- Остановите кровь, нажимая в течение примерно десяти минут на ткани вокруг раны и не прикасаясь к торчащему из нее предмету.
- Изготовьте кольцевую повязку, и наложите ее: такая повязка будет оказывать равномерное давление вокруг раны, а не на нее.
- Забинтуйте повреждение так, чтобы бинт прижимал повязку выше и ниже раны.
- Вызовите скорую помощь.

Сосуды		Артерия	Артериола	Капилляр	Венула	Вена
Диаметр, мм		25÷4	$30 \cdot 10^{-3}$	$8 \cdot 10^{-3}$	$20 \cdot 10^{-3}$	5÷30
Толщина стенки, мм		2÷1	$20 \cdot 10^{-3}$	$1 \cdot 10^{-3}$	$2 \cdot 10^{-3}$	0,5÷1,5
Оболочка	Эндотелий					
	Эластическая					
	Мышечная					
	Фиброзная					
Схема кровеносного сосуда						

Кровеносные сосуды

Артерия

Вена



Как артерии, так и вены, представляют собой трубки, состоящие из 4 слоев:

Защитная фиброзная оболочка

Гладкие мышцы и эластические волокна

Соединительная ткань

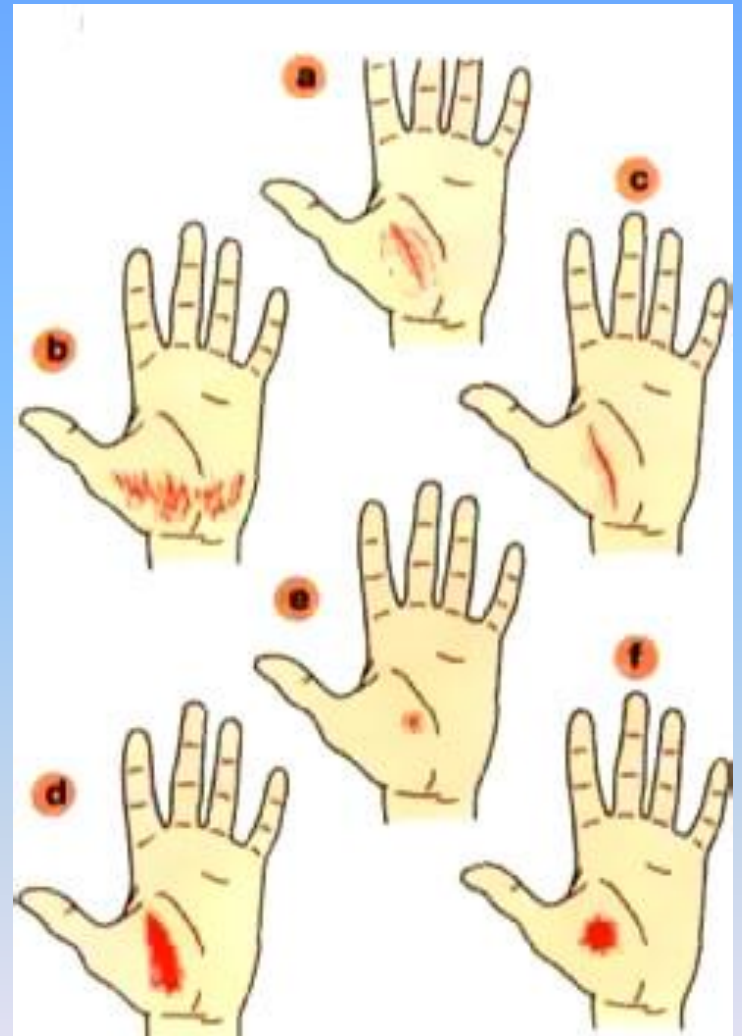
Гладкий эндотелиальный клеточный слой

На разрезе артерии (аорты) и вены (верхней полой вены) видна различная толщина сосудов

Артерия

Вена





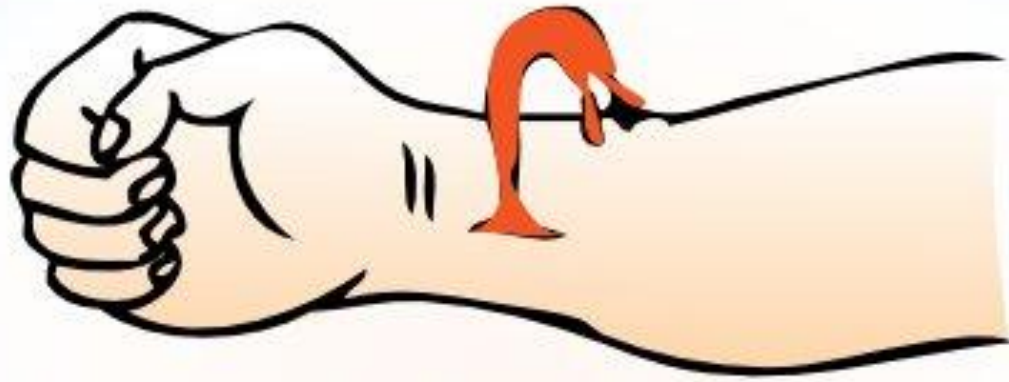


a



б



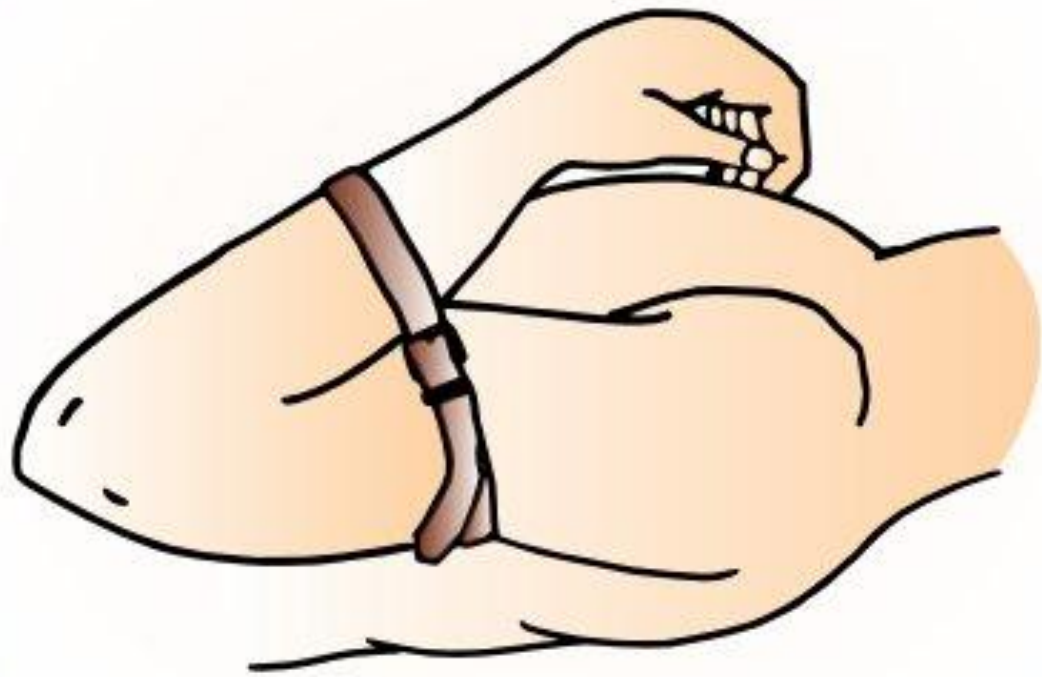


ВРЕМЕННАЯ ОСТАНОВКА КРОВОТЕЧЕНИЯ



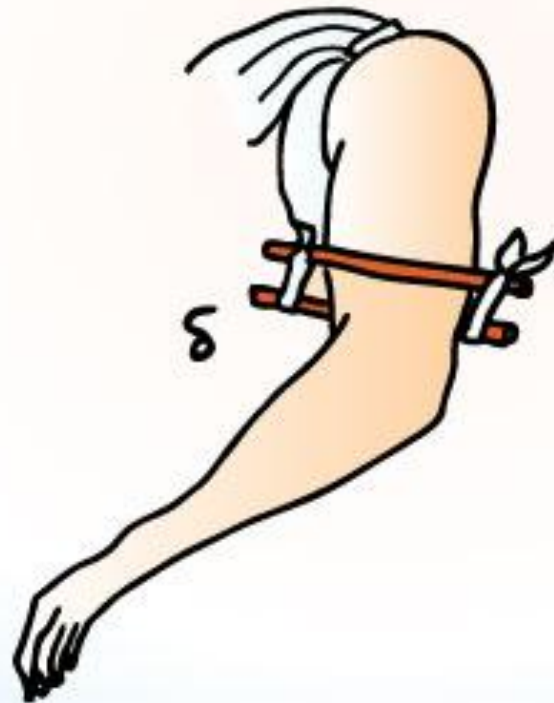
При ранении височной артерии

В Давящей повязкой

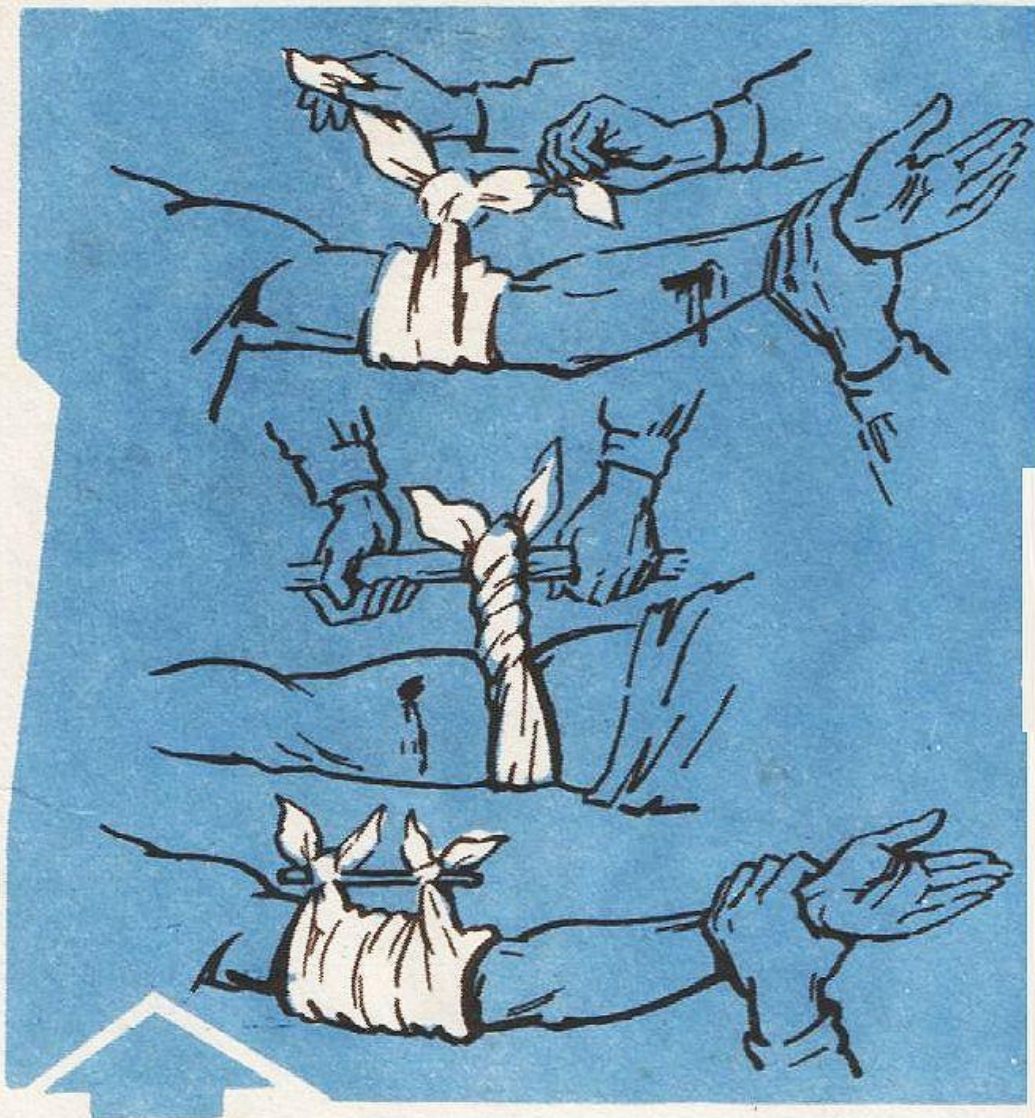




a



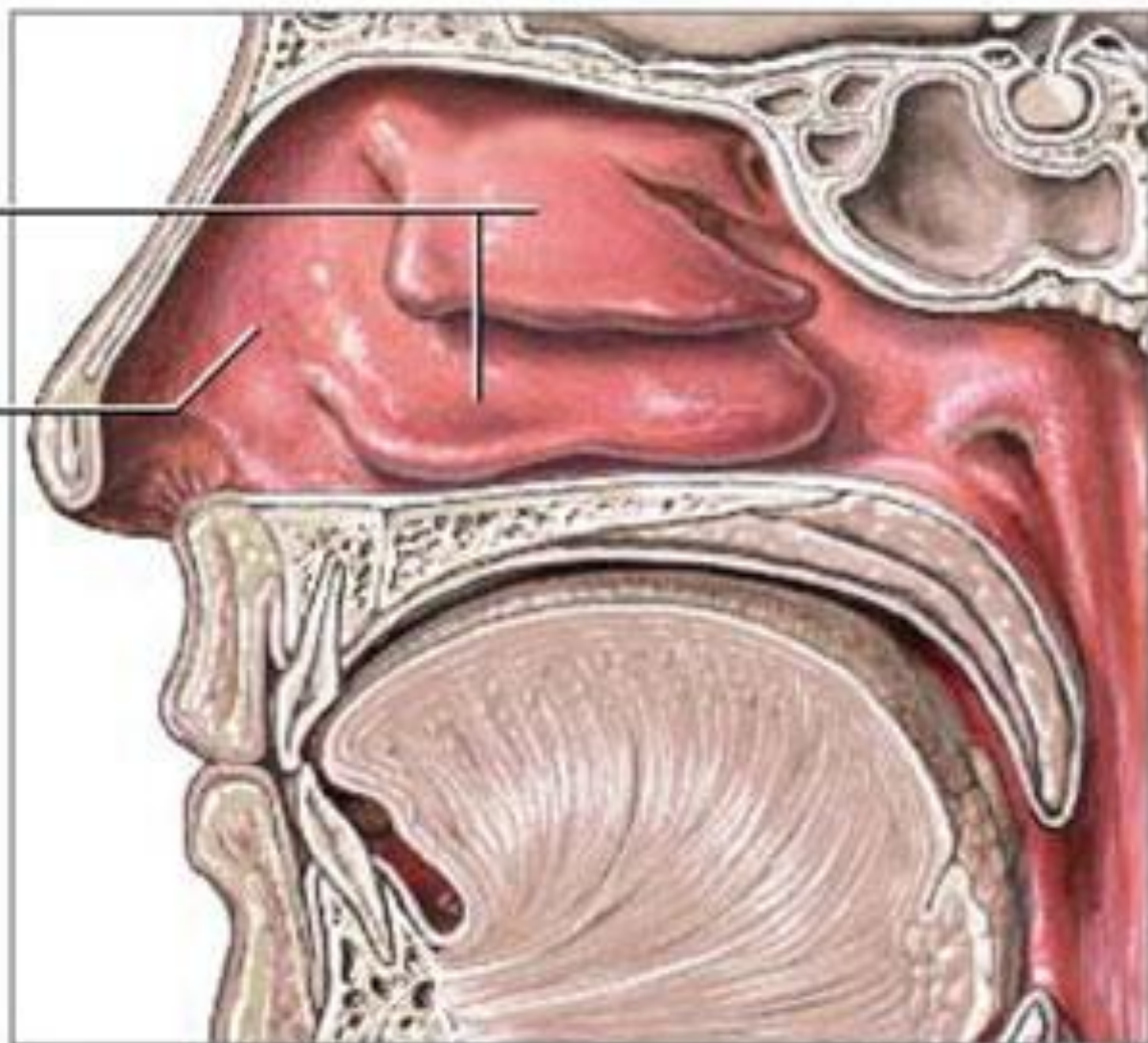
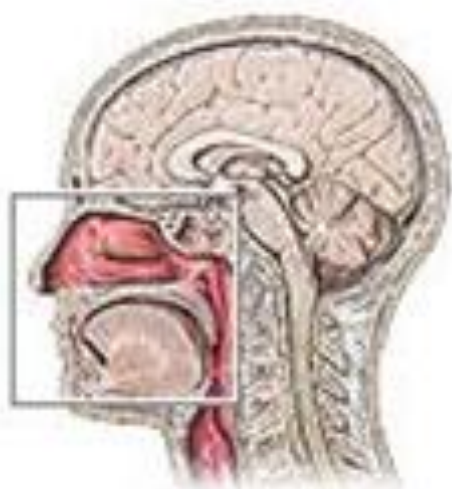
b



Для остановки кровотечения жгут можно заменить „закруткой“ из длинного куска скрученной материи.

Раковины носа

Полость носа



Первая помощь при носовом кровотечении:



1. Удобно **усадить** больного
2. Голову больного слегка **наклонить** вперед
3. При носовом кровотечении нельзя сморкаться
4. **Прижать** крыло носа к перегородке.
5. ввести в носовые ходы ватные тампоны, смоченные 3% раствором перекиси водорода, **нафтизином** 0,1%
6. Положить холод на **затылок** и переносицу на **20 мин.**
7. Когда **кровотечение прекратится**, нужно хорошо **смазать** обе половины носа **вазелиновым маслом**