

ЛАБОРАТОРНАЯ РАБОТА 11.
«ЗАБЫВАНИЕ В ПОВСЕДНЕВНОЙ
ЖИЗНИ. ЭМПИРИЧЕСКОЕ
ИССЛЕДОВАНИЕ ПАМЯТИ-
РАССКАЗА ПО Ф. БАРТЛЕТТУ»

Выполнили студентки
группы ПС – 22БО
Булыгина Е.
Кустова Д.
Шлякова Е.
Юркина М.

- **Постановка проблемы**

Как мы запоминаем вещи в повседневной жизни? Какие детали содержания сохраняются, какие забываются?

- **Цель данной лабораторной работы**

Эмпирическое исследование процессов запоминания и забывания с помощью метода последовательных воспроизведений по Ф. Бартлетту.

- **Гипотеза**

Информация воспроизводится не полностью.

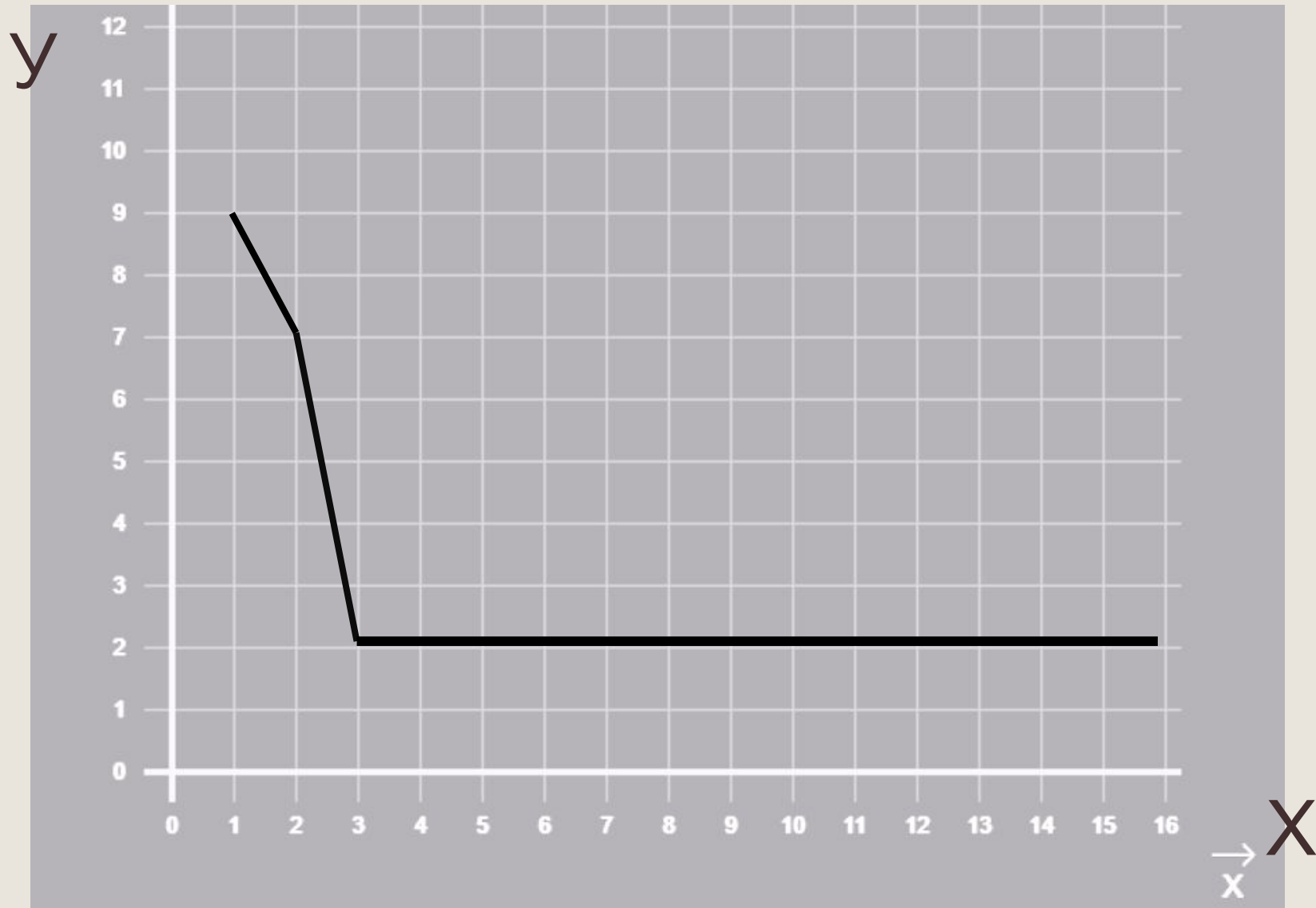
Забывание носит неслучайный характер и подчинено принципу действия когнитивной схемы.

- **Процедура лабораторной работы**

Все студенты, кроме одного, покидают аудиторию. Оставшемуся студенту зачитывается текст (индейская легенда «Как койот принес людям огонь»). Далее этот студент пытается передать суть изложенной ему истории второму студенту. Закончив пересказ, студент располагается в аудитории. Далее в аудиторию заходит третий студент, второй начинает передавать ему содержание изложенной истории. Процедура повторяется до последнего участника занятия. По окончании пересказа истории последним участником первый участник зачитывает оригинальный текст для всей аудитории.

Этап (участник)	СХЕМА ОБЪЕКТОВ							
	Скукумы	Койот	Сестрички- чернички	Пума	Лиса	Белка	Антилопа	Лягушка- попрыгушка
1	+	+	+	+	+	+	+	+
2	+	+	+	-	+	-	+	+
3	-	+	-	-	-	-	-	+
4	-	+	-	-	-	-	-	+
5	-	+	-	-	-	-	-	+
6	-	+	-	-	-	-	-	+
7	-	+	-	-	-	-	-	+
8	-	+	-	-	-	-	-	+
9	-	+	-	-	-	-	-	+
10	-	+	-	-	-	-	-	+
11	-	+	-	-	-	-	-	+
12	-	+	-	-	-	-	-	+
13	-	+	-	-	-	-	-	+
14	-	+	-	-	-	-	-	+
15	-	+	-	-	-	-	-	+
16	-	+	-	-	-	-	-	+

Кривая забывания



X – номер испытуемого; Y – количество

Анализ и интерпретация (обсуждение) результатов

Какие элементы подвержены забыванию или искажению при воспроизведении и с чем это может быть связано?

Какие элементы наиболее часто и точно воспроизводятся и с чем это может быть связано?

Испытуемый под номером 1 в своём рассказе описал все 9 объектов. Испытуемый 2 не упомянул про Антилопу, так сыграло забывание в потоке информации, которую он слышал впервые и по этой же причине он не правильно назвал животное «ПУМА» исказив его словом « ПАНТЕРА».

Наиболее часто и точно воспроизводились 2 объекта: Койот и Лягушка. Испытуемый под номером 3 не смог полностью передать информацию дальше, и запомнил только начало и конец рассказа (способствовал «Краевой Эффект»), поэтому и остальные испытуемые не получили информацию еще по 5 объектам.

Анализ и интерпретация (обсуждение) результатов

- Какова динамика трансляции информации в данной группе? На каких этапах (участниках) информация передается относительно стабильно, на каких этапах информация искажается?
- Какие особенности воспроизведения информации в группе можно наблюдать при передаче содержания текста и картины?
- Насколько полно воспроизводятся элементы предлагаемого для воспроизведения объекта?
- Получили ли гипотезы подтверждение (полное или частичное), если нет, с чем это может быть связано?
- Проинтерпретируйте полученные результаты в контексте искажающего действия когнитивной схемы по Ф. Бартлетту?





