

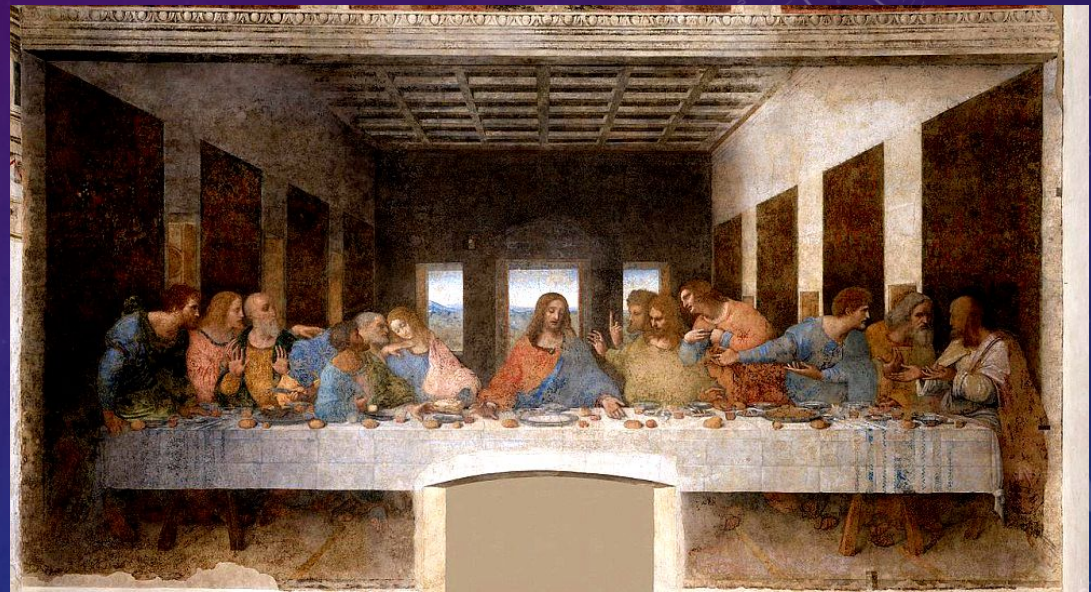
ИЗОБРАЖЕНИЕ ОБЪЕМА НА ПЛОСКОСТИ. ЛИНЕЙНАЯ ПЕРСПЕКТИВА.





Время написания
картины - эпоха
Средневековья

Какую разницу вы видите
в изображении?

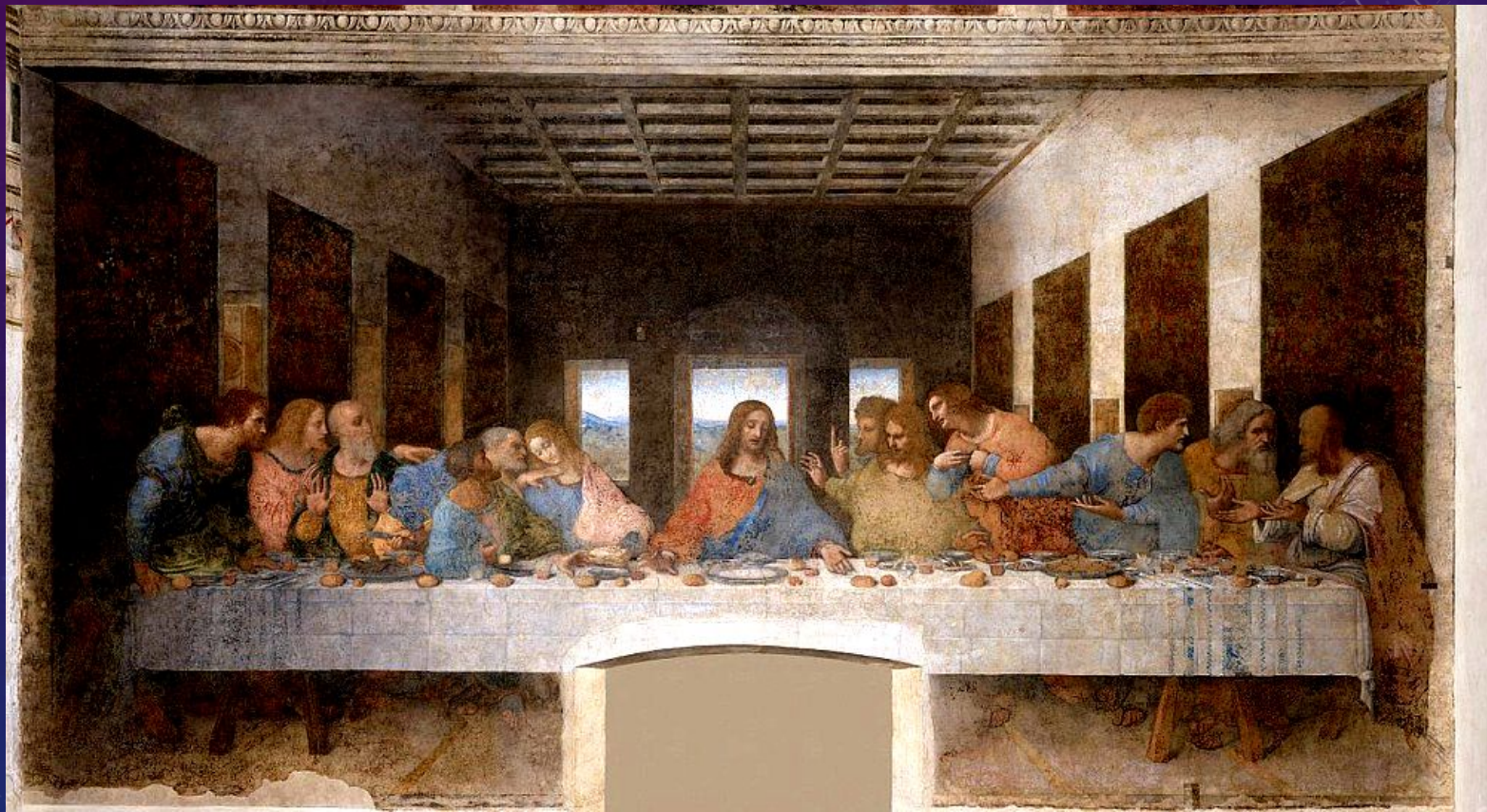


Время написания картины -
эпоха Возрождения



В эпоху
Средневековья
(5-15 вв)
взгляд на мир можно
назвать
вертикальным – **от**
земли к небу.

**В эпоху Возрождения (15-16 вв) видение
мира изменилось. Его можно назвать
горизонтальным – вглубь пространства**



**Леонардо да Винчи «Тайная
вечера»**

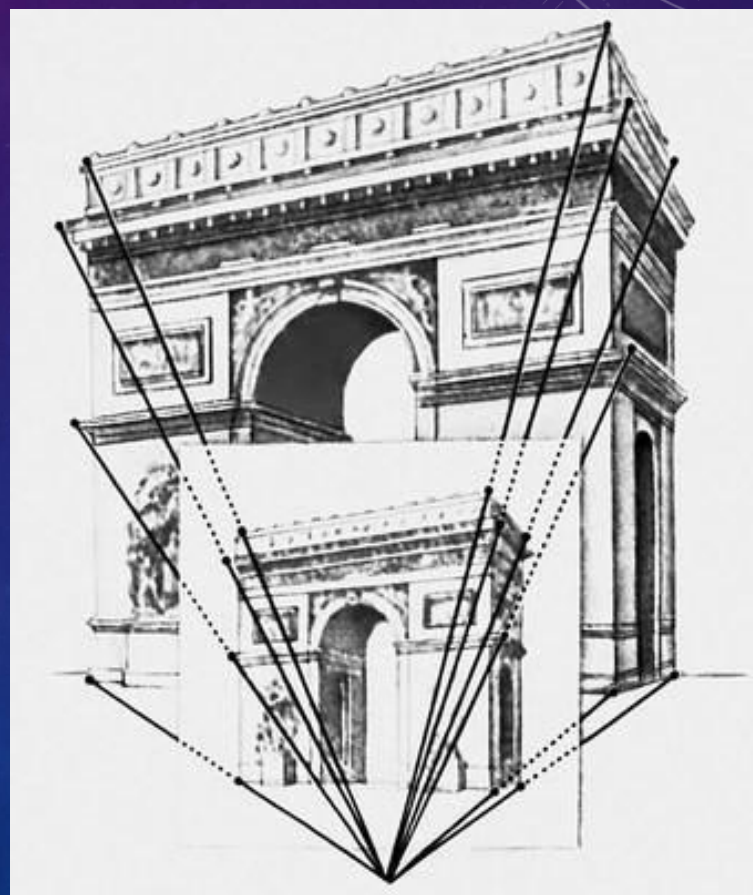
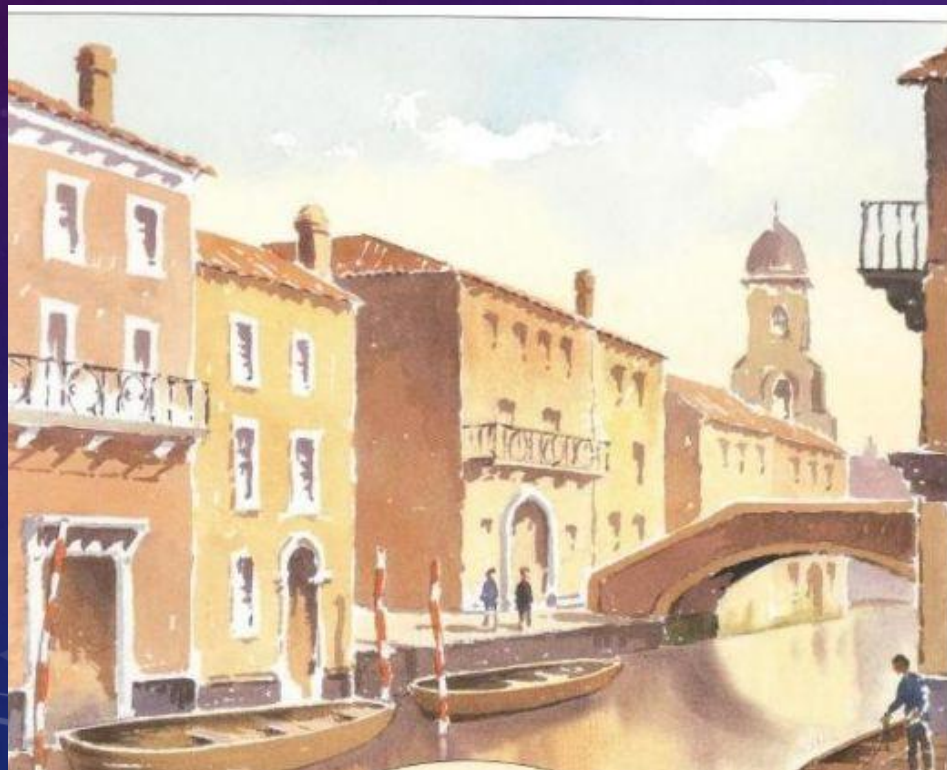
**На протяжении веков художники
вырабатывали методы изображения
окружающего мира на плоскости,
которые затем превращались в
правила. С одним из них мы сегодня и
познакомимся.**

ЛИНЕЙНАЯ ПЕРСПЕКТИВА

- это система изображения на плоскости глубины пространства.

Эта система включает в себя способы изображения, которые позволяют **создать** иллюзию пространства на плоскости.

Если рисовать на стекле окна пейзаж, который мы видим за окном, получится перспективный рисунок, а стекло в этом случае будет картинной плоскостью.

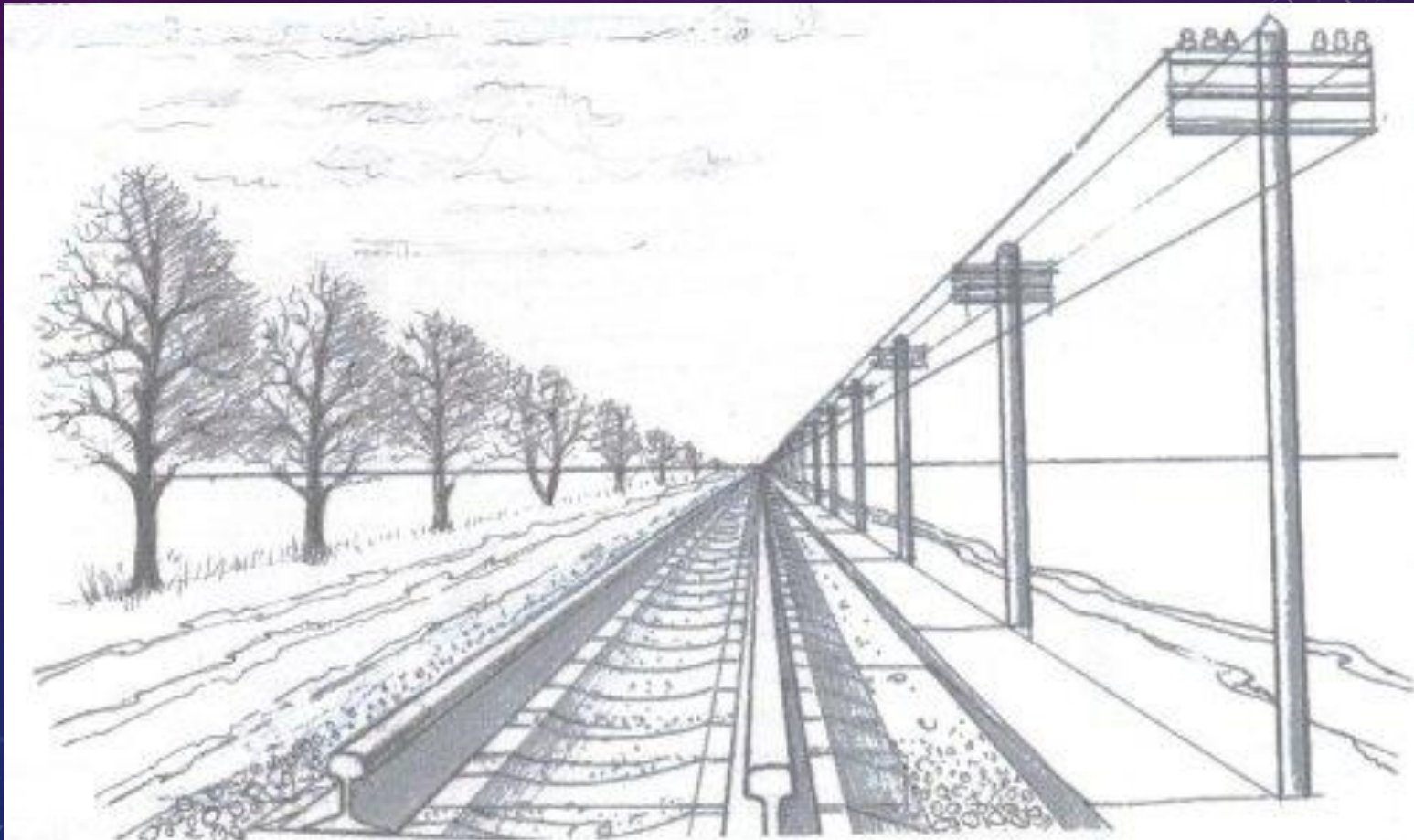


Размеры, форма, чёткость очертаний предметов зрительно ИЗМЕНЯЮТСЯ в зависимости от их удалённости.

А.
Герасимов.
«Большак»



При удалении от нашего глаза размеры предметов кажутся уменьшенными.



Горизонтальные линии, например, железнодорожных рельсов, проводов, разметок полос на автодорогах удаляясь, как бы сходятся в одной точке на видимой линии горизонта.



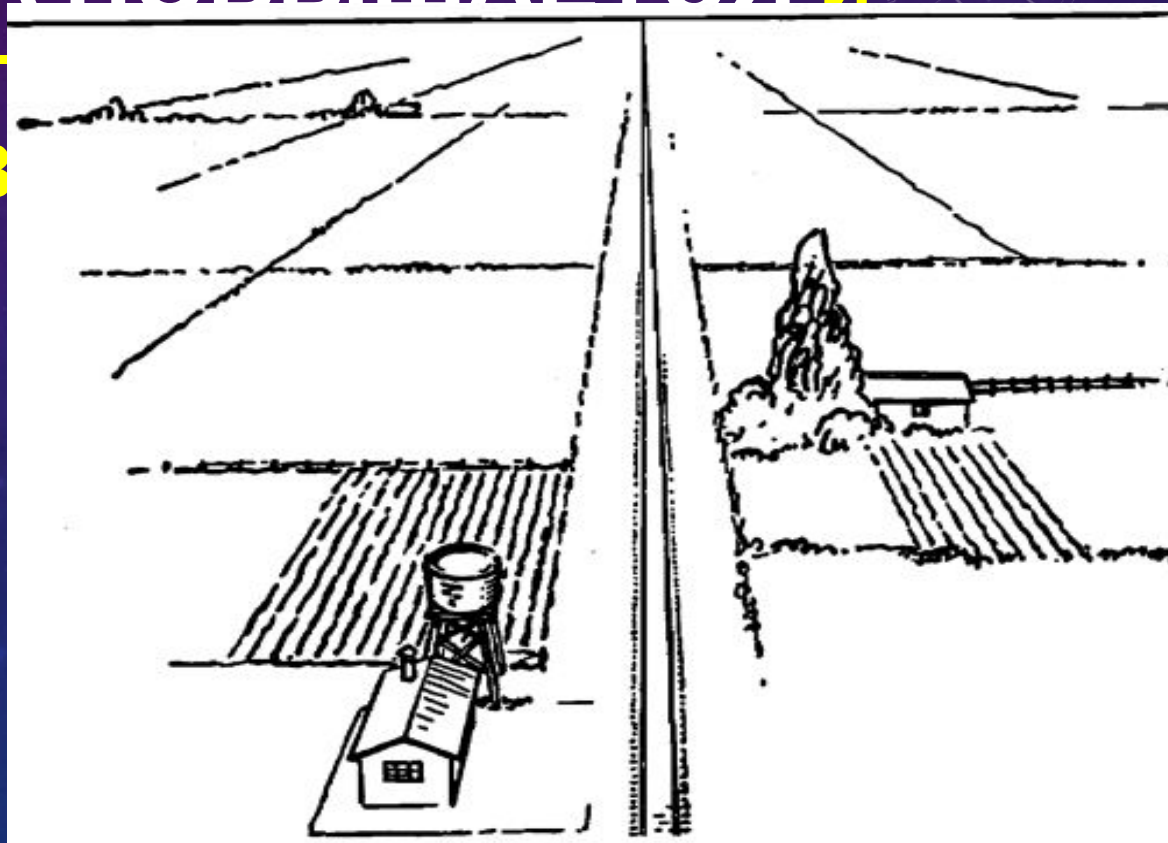
**А ВОТ ВЕРТИКАЛЬНЫЕ ЛИНИИ
СТОЛБОВ, ДОМОВ, ДЕРЕВЬЕВ ОСТАЮТСЯ
ВЕРТИКАЛЬНЫМИ, ХОТЯ С УДАЛЕНИЕМ ОТ
НАС ТАКЖЕ УМЕНЬШАЮТСЯ**



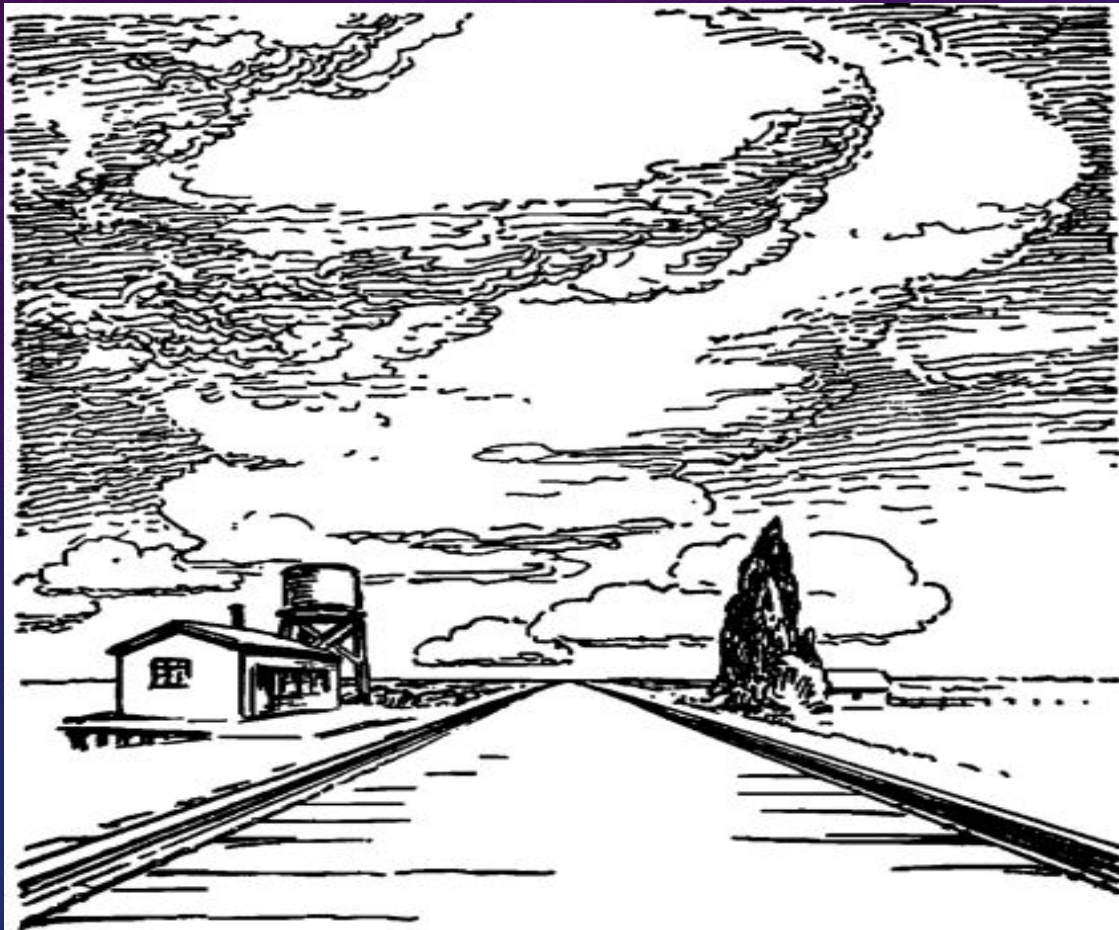
Линия горизонта хорошо видна, когда стоишь на открытом пространстве и смотришь вдаль, где небо сходится с землёй или водой.

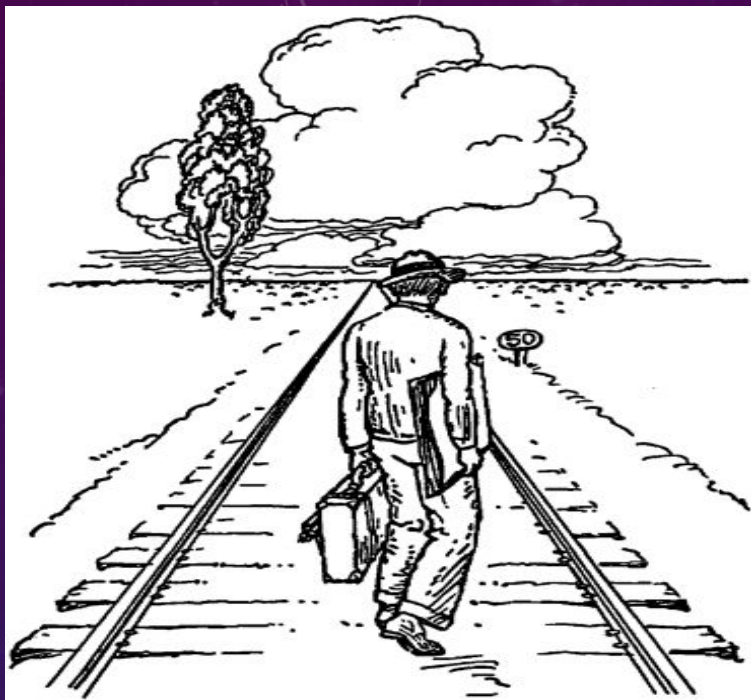


**ПРИ ПОДЪЁМЕ НА ГОРУ, ЛИНИЯ
ГОРИЗОНТА ПОВЫШАЕТСЯ И
УВЕЛИЧИВАЕТ
ПРОСТРАНСТВО**

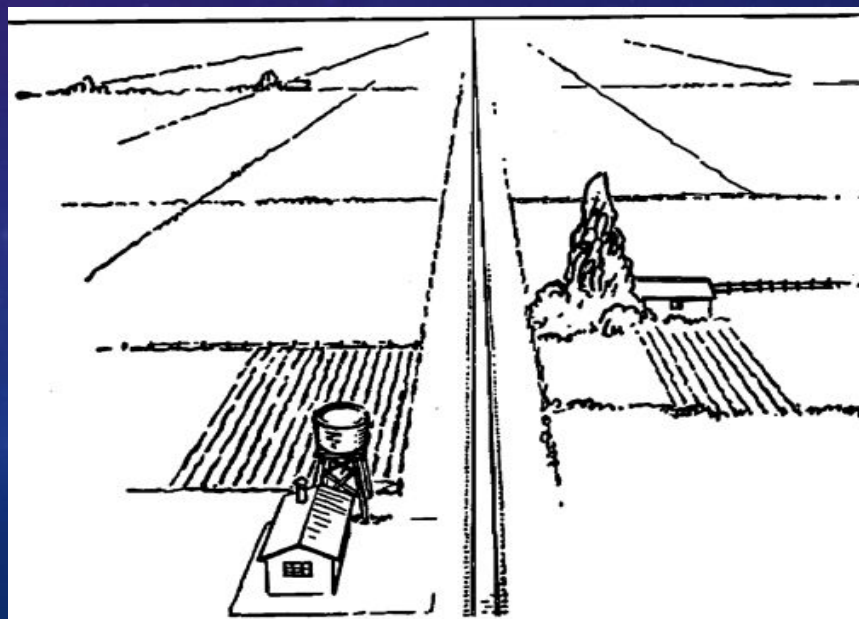


Если сесть на землю, то линия горизонта опустится и видимость уменьшится.





**линия горизонта всегда
находится на уровне
глаз смотрящего.**



Три основных уровня горизонта



Точка зрения ниже уровня горизонта.

Предметы находятся выше линии горизонта, поэтому их видно снизу.



Точка зрения на уровне горизонта.

Предметы находятся на линии горизонта.



Точка зрения выше уровня горизонта.

Предметы находятся ниже линии горизонта, поэтому их видно сверху.

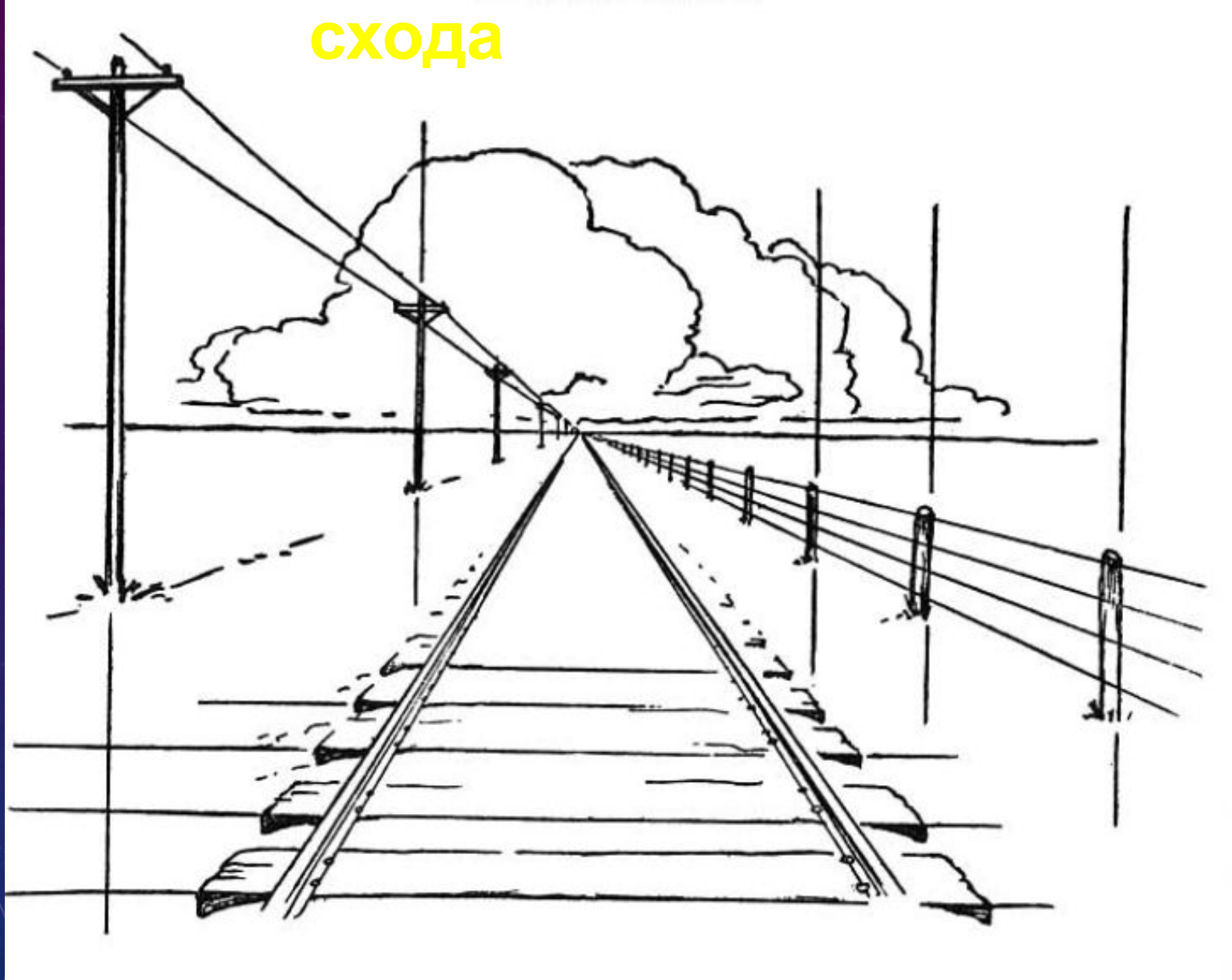
Основные выводы урока

Горизонт — это удаленная линия, на которой небо словно сходится с землей.

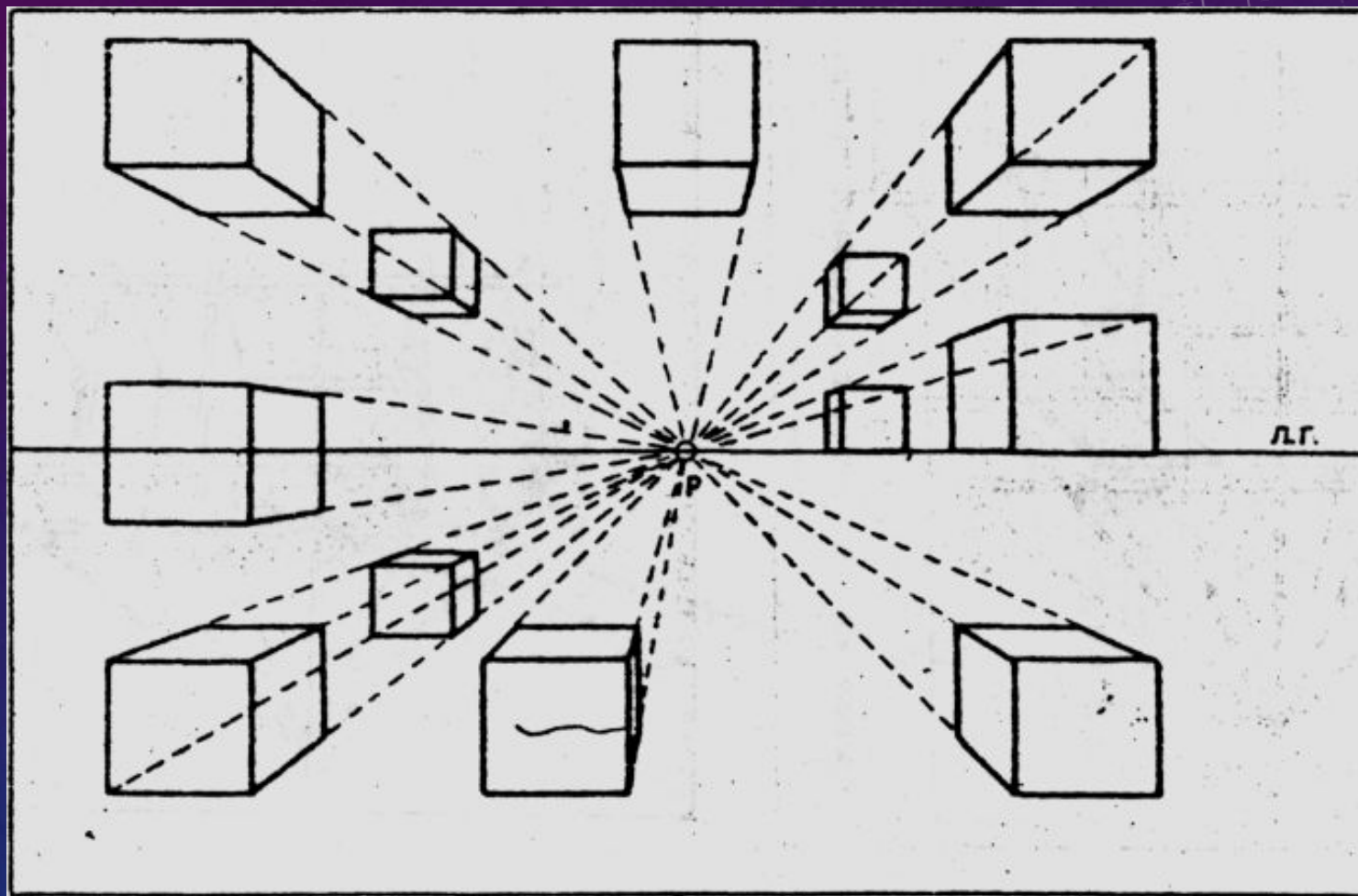
Точка схода — это участок горизонта, на котором железнодорожные рельсы пропадают из виду.

Горизонт расположен на высоте ваших глаз вне зависимости от того, на каком расстоянии от земли вы находитесь.

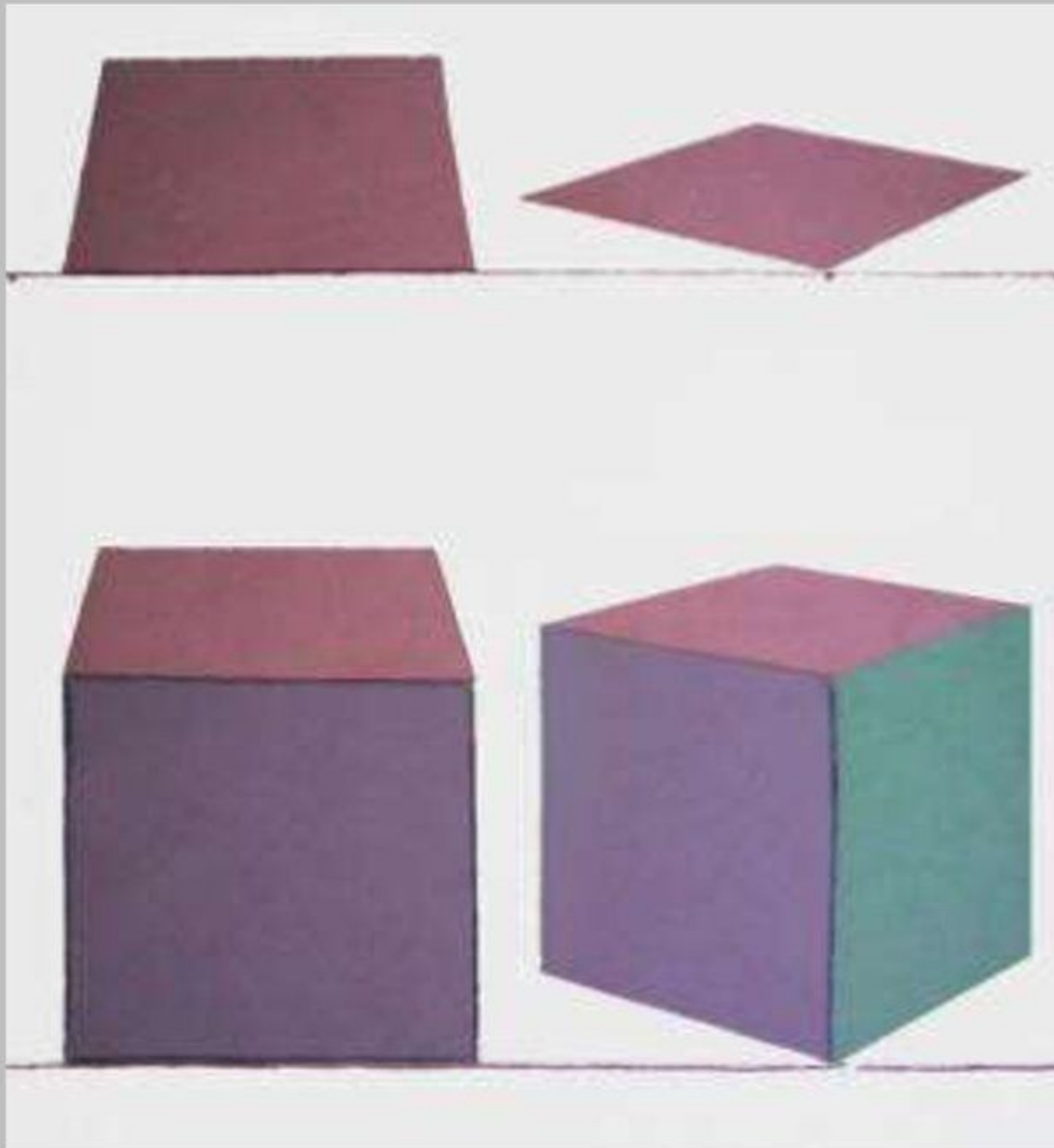
Одна точка схода



Изображение куба, в зависимости от его расположения относительно линии горизонта



ПЕРСПЕКТИВА ПЛОСКИХ ФИГУР



- квадрат в центральной и угловой перспективе
- куб в центральной и угловой перспективе

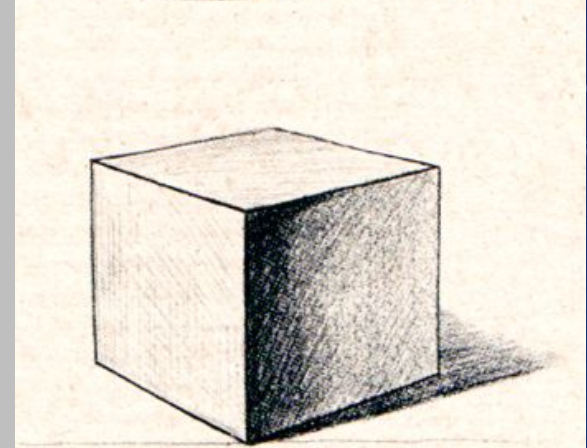
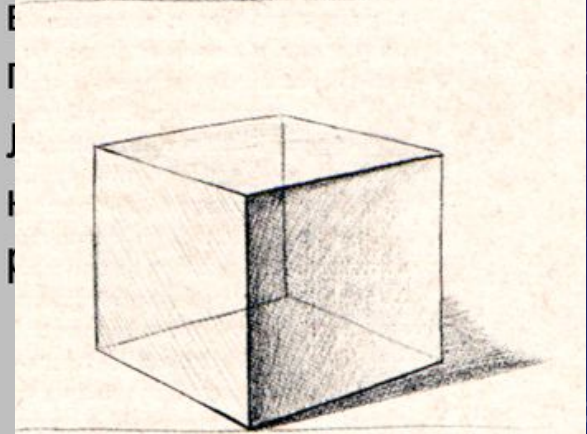
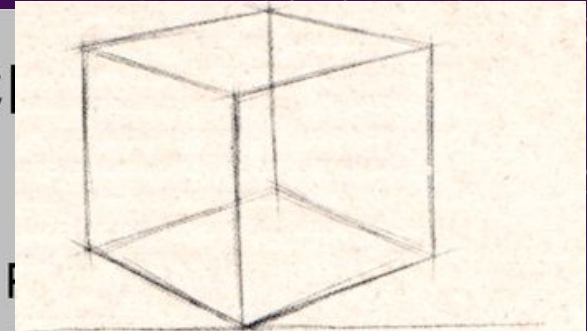
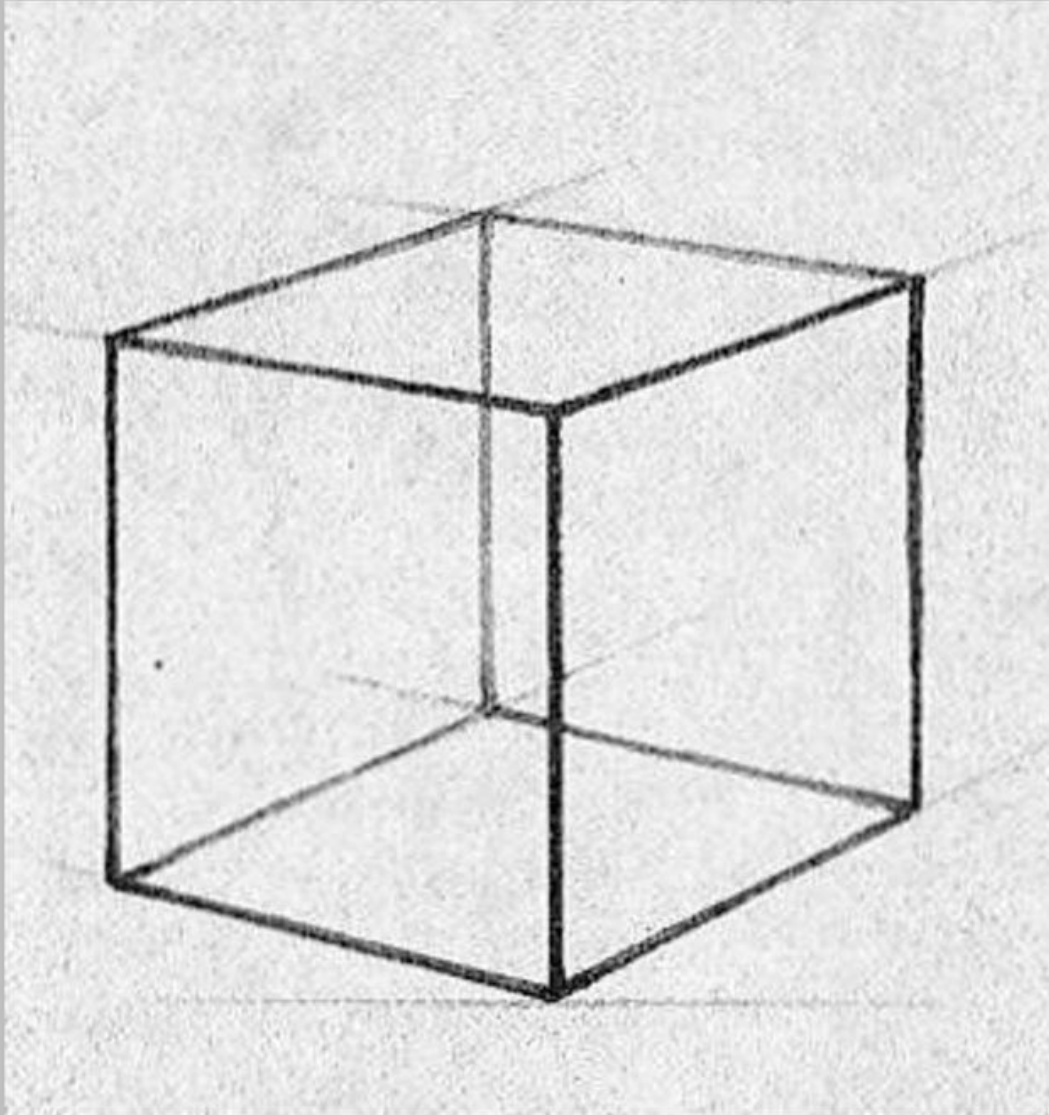
РИСУНОК ГЕОМЕТРИЧЕСКИХ ТЕЛ



Куб в угловой
перспективе

Практическая работа: нарисовать куб, заштриховать стороны куба.

РИСУНОК ГЕОМЕТРИЧЕСКИХ ТЕЛ

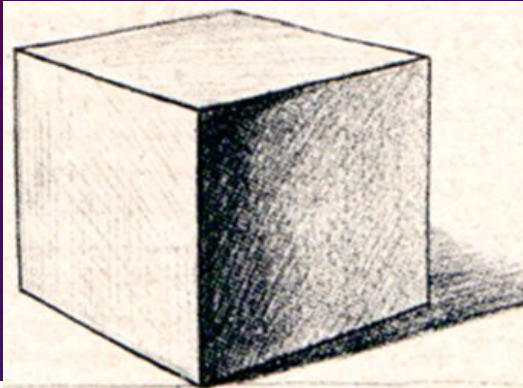


Рисование куба

Рис. 4

Две точки схода

При угловой перспективе **линии контуров и плоскостей уже не сходятся в единой точке, а расходятся к двум точкам схода – слева и справа от наблюдателя.**



Рисование куба

Ры

