



Марийский
народный
орнамент





Особенности марийского орнамента



Основные цвета:

Белый – символ чистоты и верности, чистоты одежды, помыслов и поступков.

Красный – цвет огня, солнца, дающий жизнь всему живому.



Типичной для марийской вышивки является и цветовая гамма:

Основной цвет – красный - означал цвет огня,
солнца, дающих жизнь всему живому на земле.

Добавочные - зеленый, синий, черный, желтый,
оранжевый – вводились небольшими линиями и
пятнами в основной красный фон вышивки,
оживляя ее.

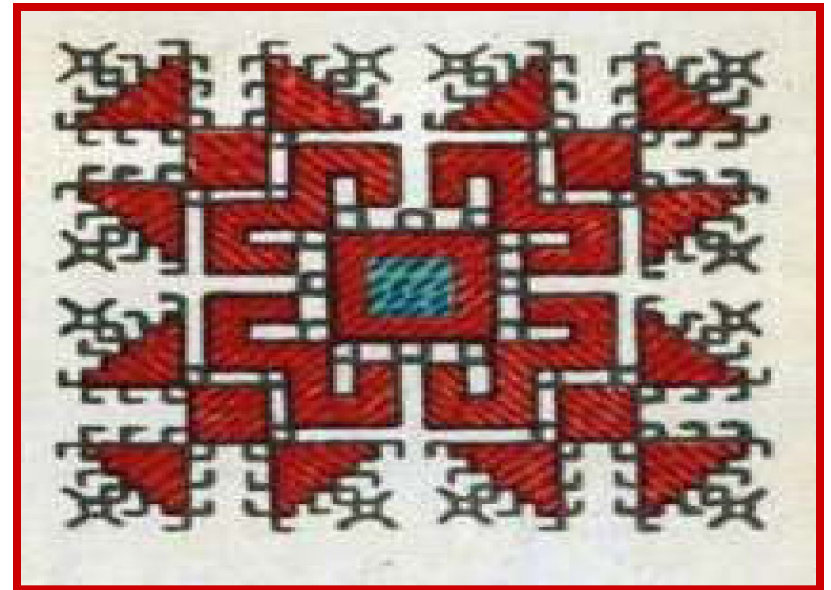




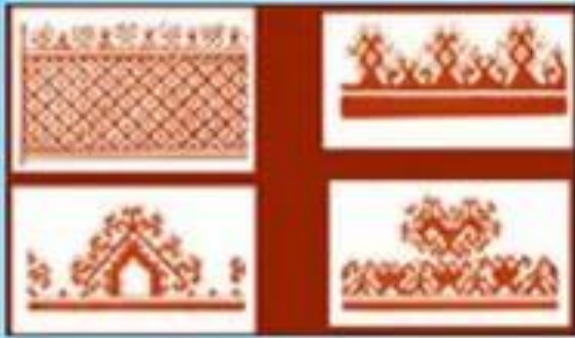
Марийская вышивка отличается большим разнообразием рисунков. Строится из прямых и ломаных линий в вертикальной и горизонтальной симметрии.

Прямая горизонтальная линия обозначает – поверхность земли.
Волнистая горизонтальная линия обозначает воду.

Вертикальная волнистая – дождь.
Источники света – солнце и луну – обозначали фигурами в виде **круга, ромба, квадрата**



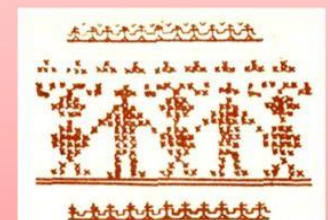
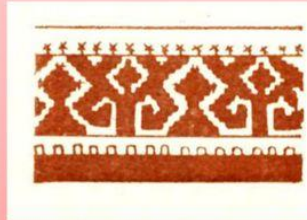
Растительный орнамент



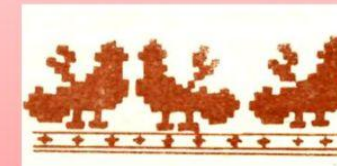
Геометрический мотив



Марийский орнамент. Антропоморфный мотив



Марийский орнамент. Зооморфный мотив



Многие знаки – узоры

не только украшали одежду, жилище и предметы обихода, но *должны были охранять, защищать, оберегать* человека и его семью, хозяйство от злых духов, приносить счастье.

Поэтому их называли оберегами и наносили на самые видные и открытые места одежды.

Оберег на одежде, по поверью, **предохранял человека** на его жизненном пути от дурного глаза, порчи, болезней и других несчастий.

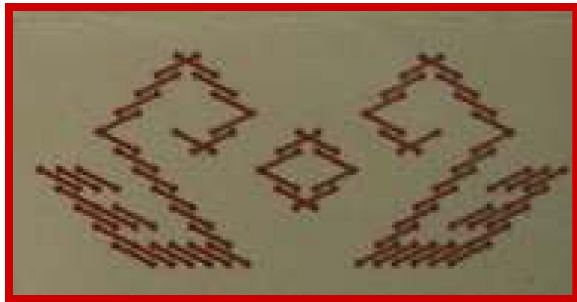




Солнце – знак добра

Кече — Кугу Юмо (Солнце — великий бог) – один из символов, отражающий религиозное мировоззрение марийцев в прошлом. Использовался в качестве оберега на головных уборах, одежде.

Лошадь – символ трудолюбия, благополучия, достатка. Имеет охранное значение, олицетворяет доброе начало



Лебеди – символ любви и верности, добра и красоты, олицетворяющий божественную чистоту

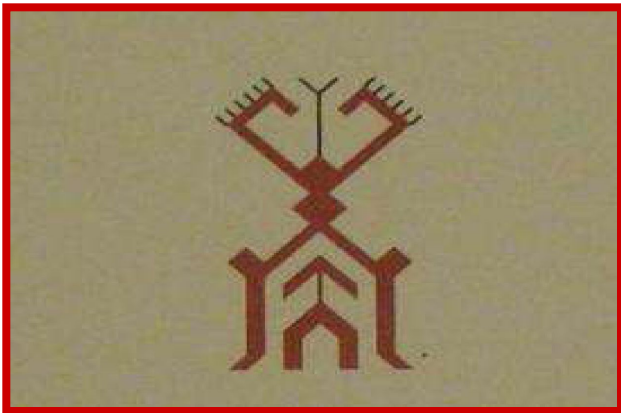
Бабочка – символ легкости и нежности. По народному поверью бабочки являются вместилищем человеческих душ, ушедших в мир иной.





Дерево символизирует начало жизни, олицетворяет связь верхнего, среднего и низших миров, дающих дереву магические жизненные силы.

Каждая семья привлекает силы родовых деревьев. Чем они крепче, тем сильнее молодая семья.



Шочынава.

Человек родился, и его земная жизнь с этого момента находится под покровительством Шочынава. Она способствует реализации предназначения человека.



*Марийская вышивка нам очень дорога ,
Прежде всего тем , что в ней отражается
национальная культура , традиции и
особенности марийского народа , наших предков.*

