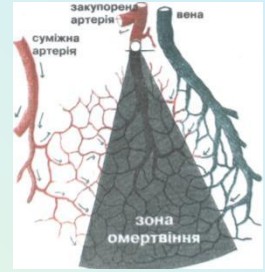


Тема: Загальна етіологія і патогенез



1. Здоров'я та хвороба.
1. Періоди хвороби та її закінчення.
2. Принципи класифікації хвороб.
3. Шляхи розповсюдження хвороботворних агентів в організмі.
4. Етіологічні і патогенетичні чинники в патогенезі.
5. Причинно-наслідкові відносини в патогенезі.
6. Взаємозв'язок структури і функції в патогенезі місцевого і загального, специфічного і неспецифічного.
7. Саногенез.



Здоров'я – сукупність духовних і фізичних сил

Хвороба – стиснене у своїй свободі життя.

1946 р. - здоров'я – стан фізичного, психологічного і соціального благополуччя, а не тільки відсутність хвороб і дефектів.

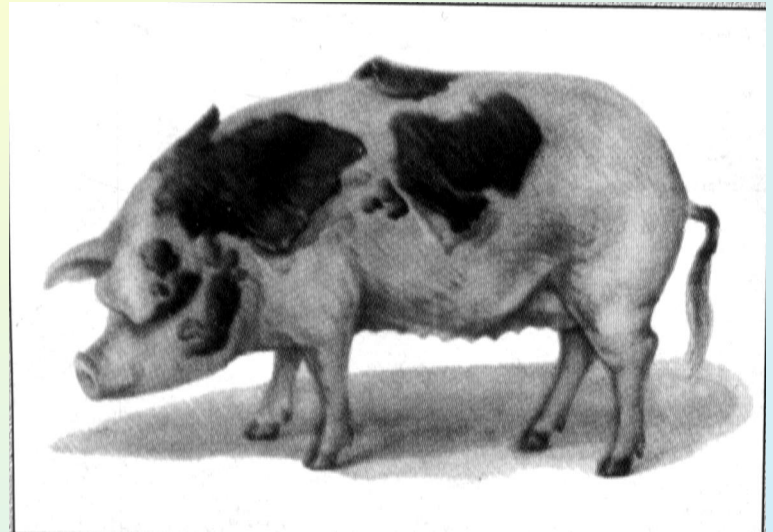
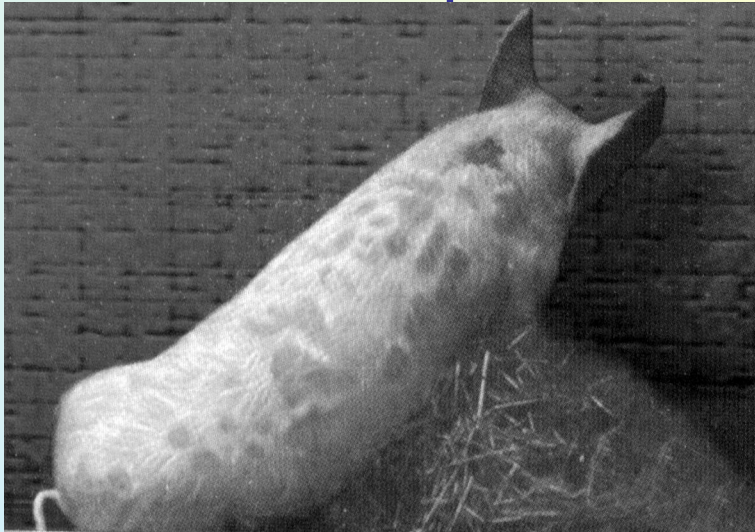
Здоров'я – нормальний стан організму, в якому структура і функція відповідають одне одному, а регуляторні системи забезпечують (підтримують) гомеостаз організму.

Норма – форма життєдіяльності організму, яка забезпечує найбільш оптимальну діяльність в адекватних умовах.

(динамічні і статистичні показники)

Передхвороба – це повільно розвиваючий патологічний процес, при якому відмічається зміна рівноваги патологічних і пристосувальних механізмів, а також обмежується резерв адаптації і компенсації.

Хвороба — якісно новий стан організму, переважно пристосувального характеру, який виникає під впливом ушкоджувального чинника і виявляється комплексом структурних і функціональних змін зі сторони органів і систем організму, порушенням взаємозв'язку із зовнішній середовищем, зниженням продуктивності та економічної цінності тварини



Періоди перебігу хвороби

1. **Латентний** (скритий, інкубаційний)
2. **Продромальний**
3. **Період виражених ознак**
4. **Завершальний** – видужування, перехід у хронічну форму, патологічний стан, загибель (смерть).

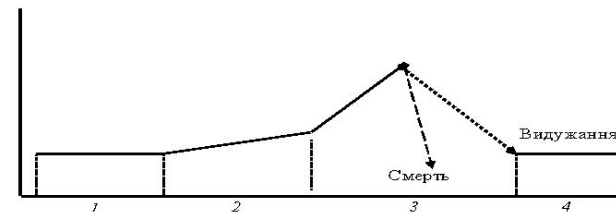
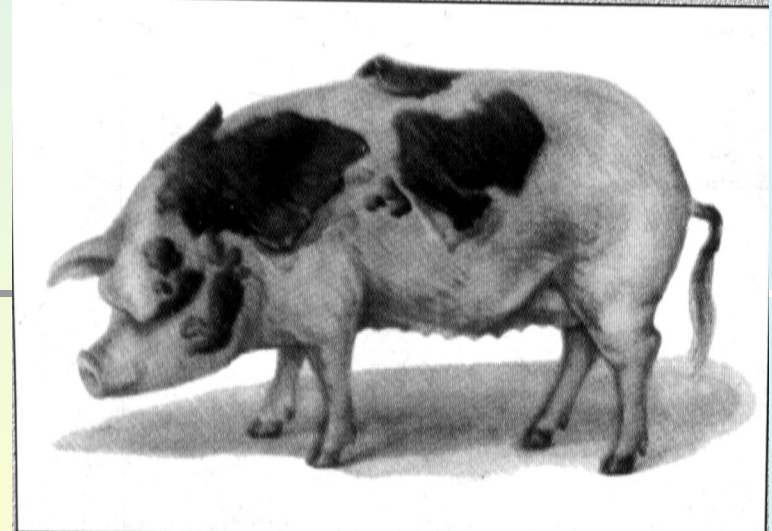


Рис. 1. Періоди хвороби:
1 — латентний (прихований, інкубаційний); 2 — продромальний;
3 — яскраво виражених симптомів (клінічних ознак) хвороби;
4 — закінчення хвороби



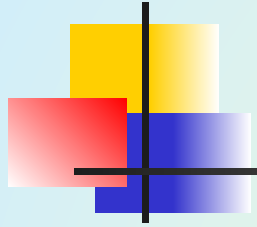
Період виражених ознак



Некротичні ділянки
на шкірі
свині при
хронічному перебігу
бешихи.



Еритеми на шкірі свині
при бешихі (кропив'янка)



Термінальний стан – стан на межі між життям і смертю і включає:

1. Преагонію – порушення діяльності ц.н.



Принципи класифікації хвороб:

1. За етіологічним чинником
2. За анатомо-топографічним принципом
3. За перебігом
4. За віковим принципом
5. В залежності від виду тварин
6. За статтю.

Хвороби запального характеру

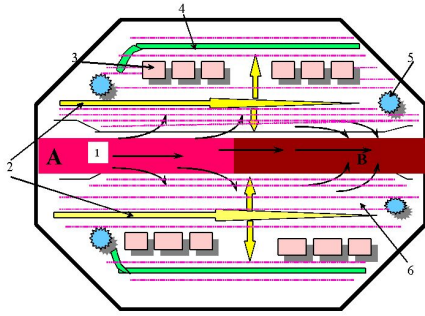


Рис. 8. Мікроциркуляторна одиниця (за Чернухом).
1.-капілярне русло з артеріальним (А) та венозним (В) кінцями; 2.-нервові закінчення; 3.- основні клітини клітини; 4.-лімфатичний капіляр; 5.-тучні клітини; 6.-сполучна тканина органа.

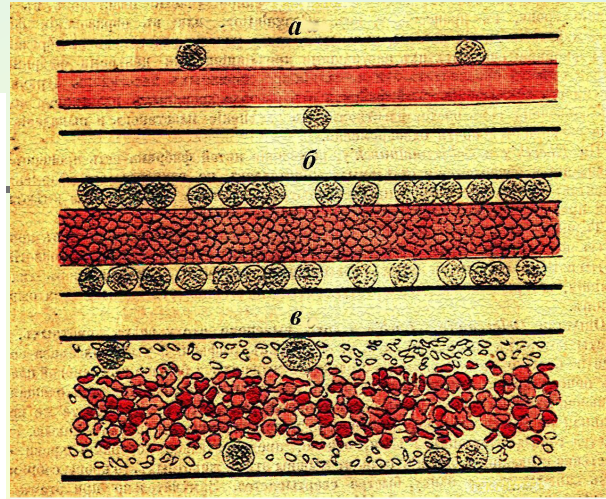


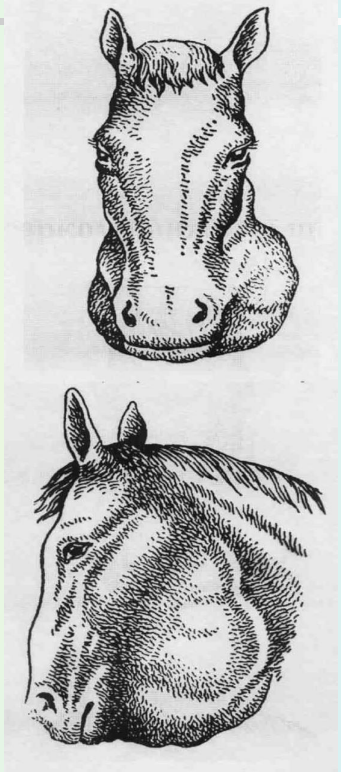
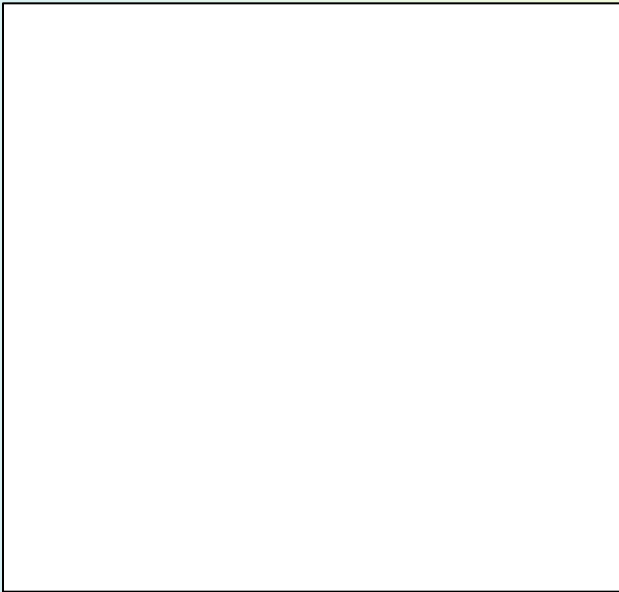
Рис.7. Стаз: а-нормальний кровоток; б-початкова стадія стазу в-деструкція клітин крові при тривалому стазі.

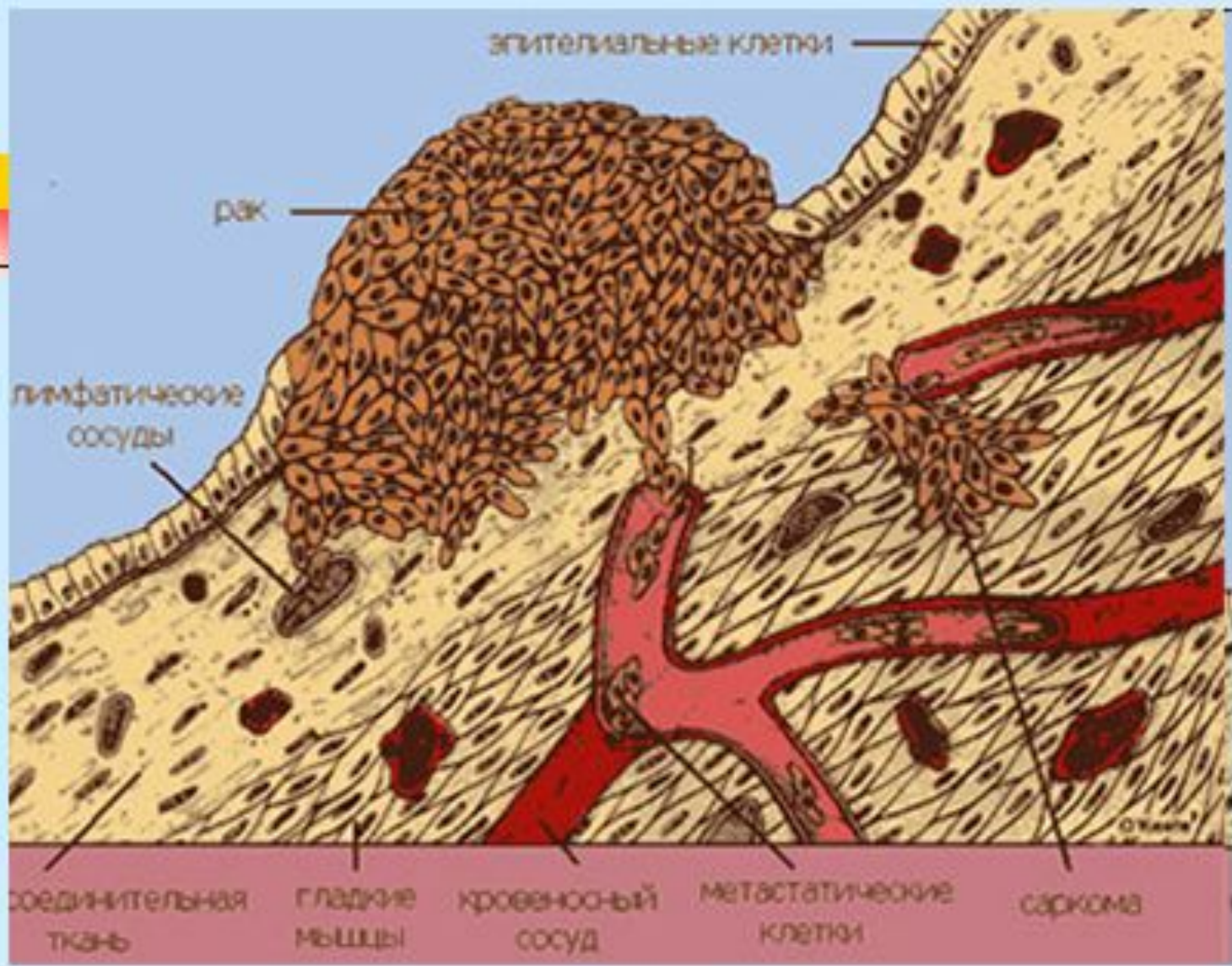


Хвороби алергічного характеру



Пухлинні хвороби





рак кишечника

Шляхи розповсюдження хвороботворних агентів в організмі:

- По кровоносних і лімфатичних судинах
- По продовженню
- По дотику
- По нервових стовбурах

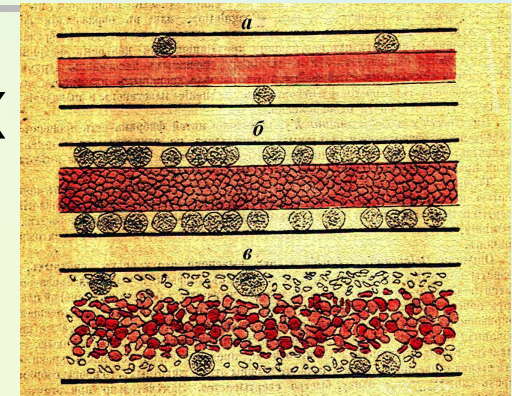
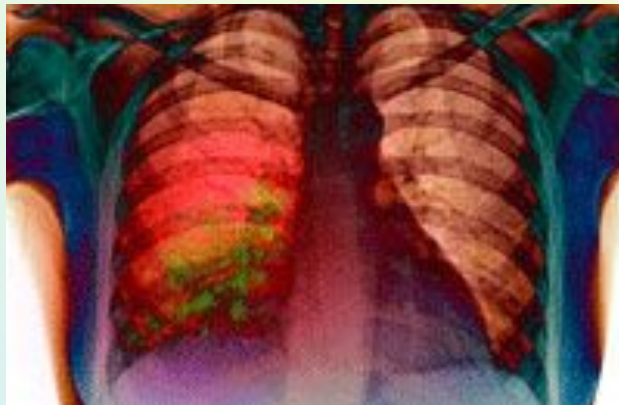


Рис.7. Стаз: а-нормальний кровоток; б-початкова стадія стази; в-деструкція клітин крові при тривалому стазі.





Дякую
за увагу!



Дякую за увагу!

Етіологічні і патогенетичні чинники в патогенезі, причинно-наслідкові відносини в патогенезі

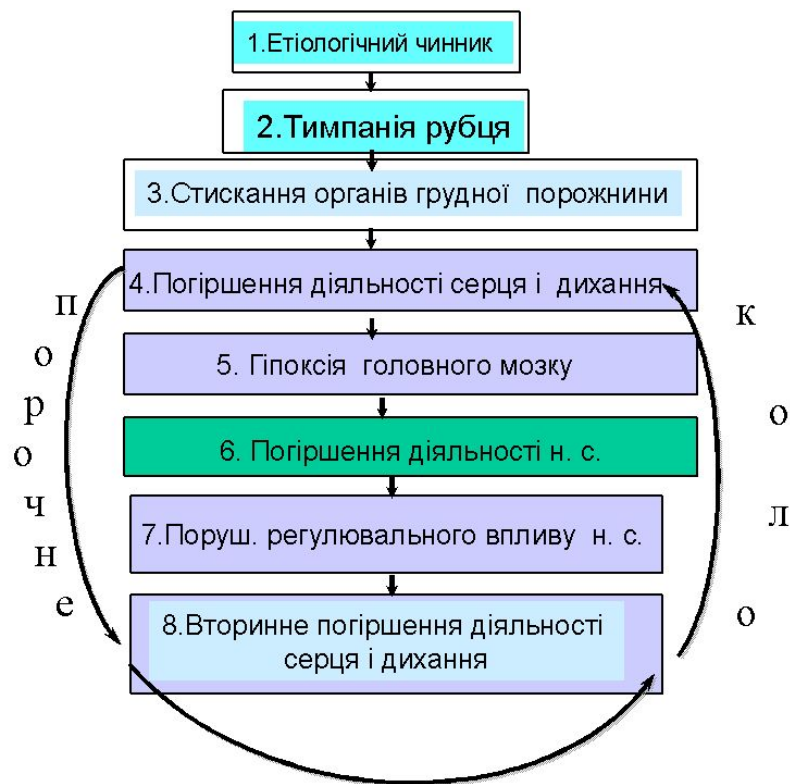
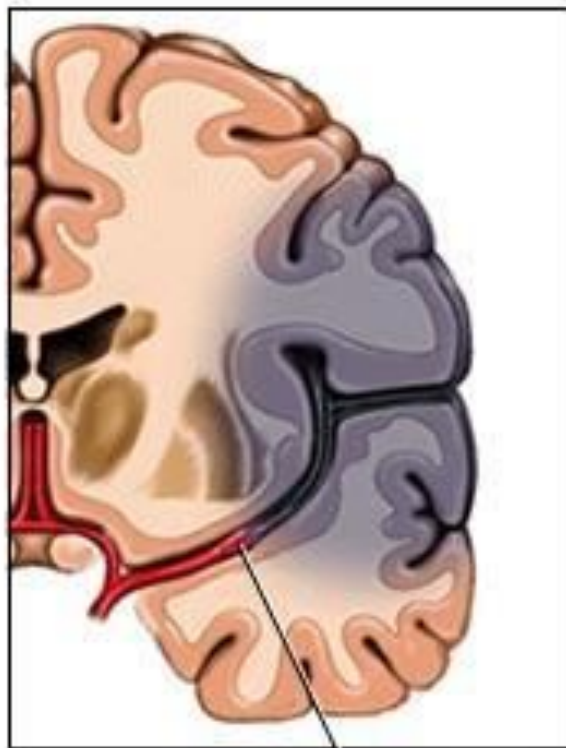


Рис.2. Схема виникнення змін в організмі жуйних при тимпанії рубця

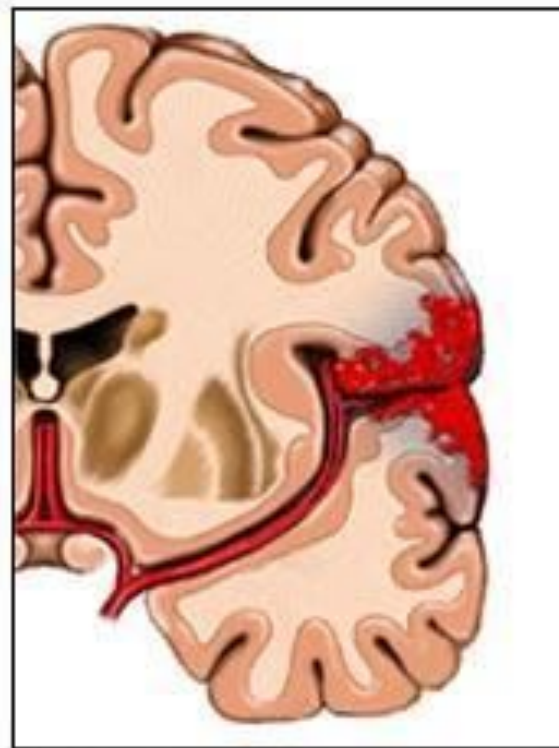
Місцеве і загальне в патогенезі

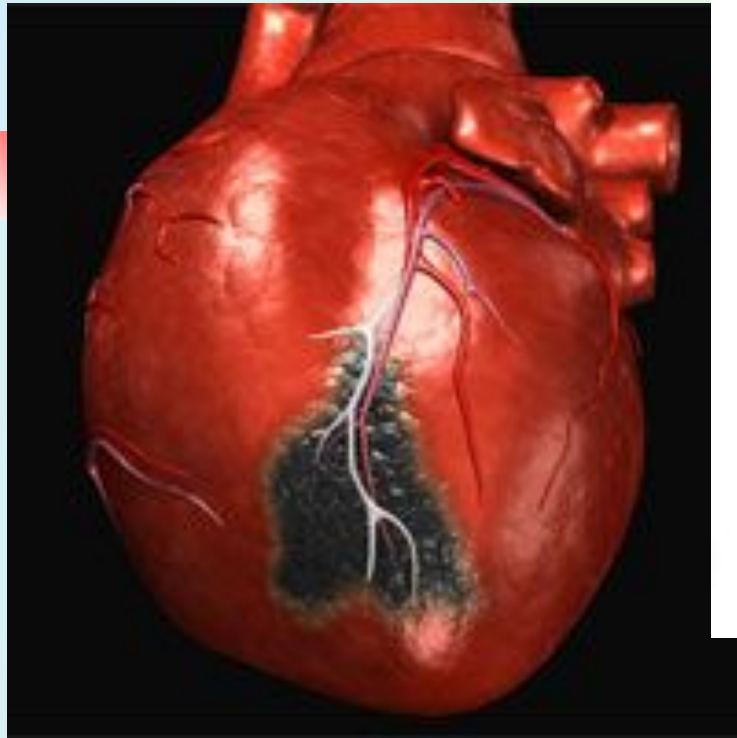
Ишемический инсульт



Тромб

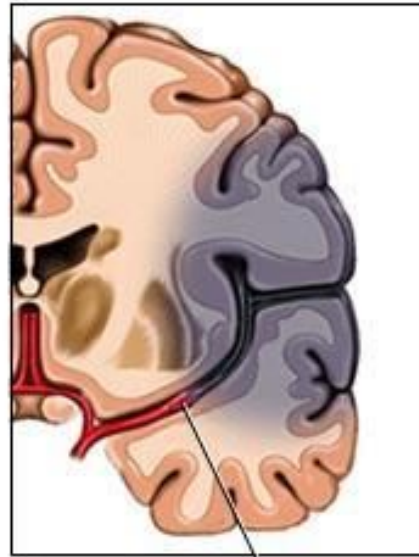
Геморрагический инсульт





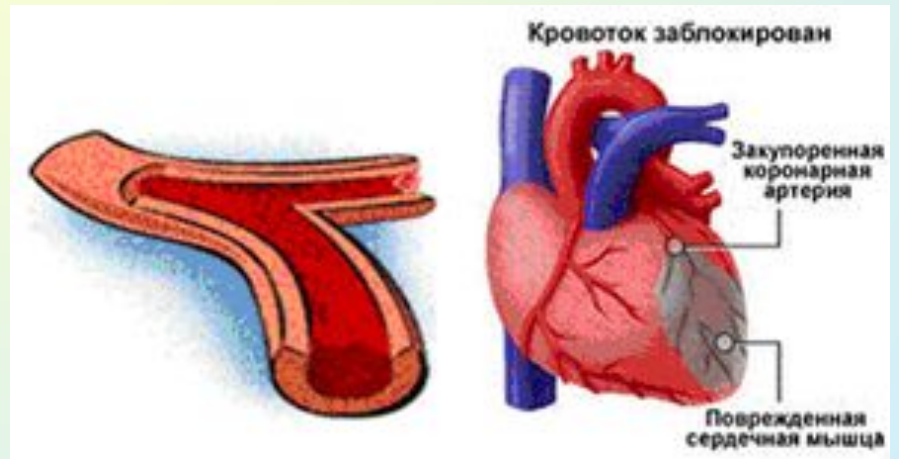
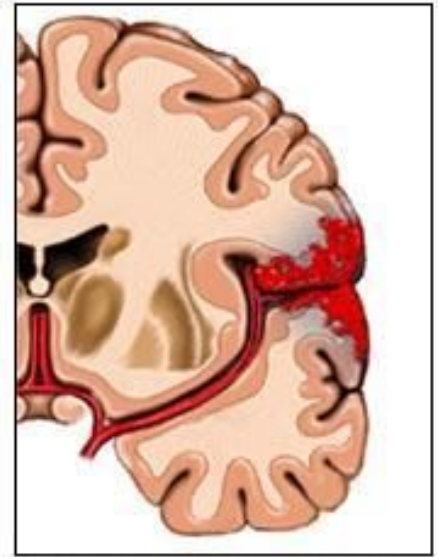
Інфаркт міокарда

Ишемический инсульт



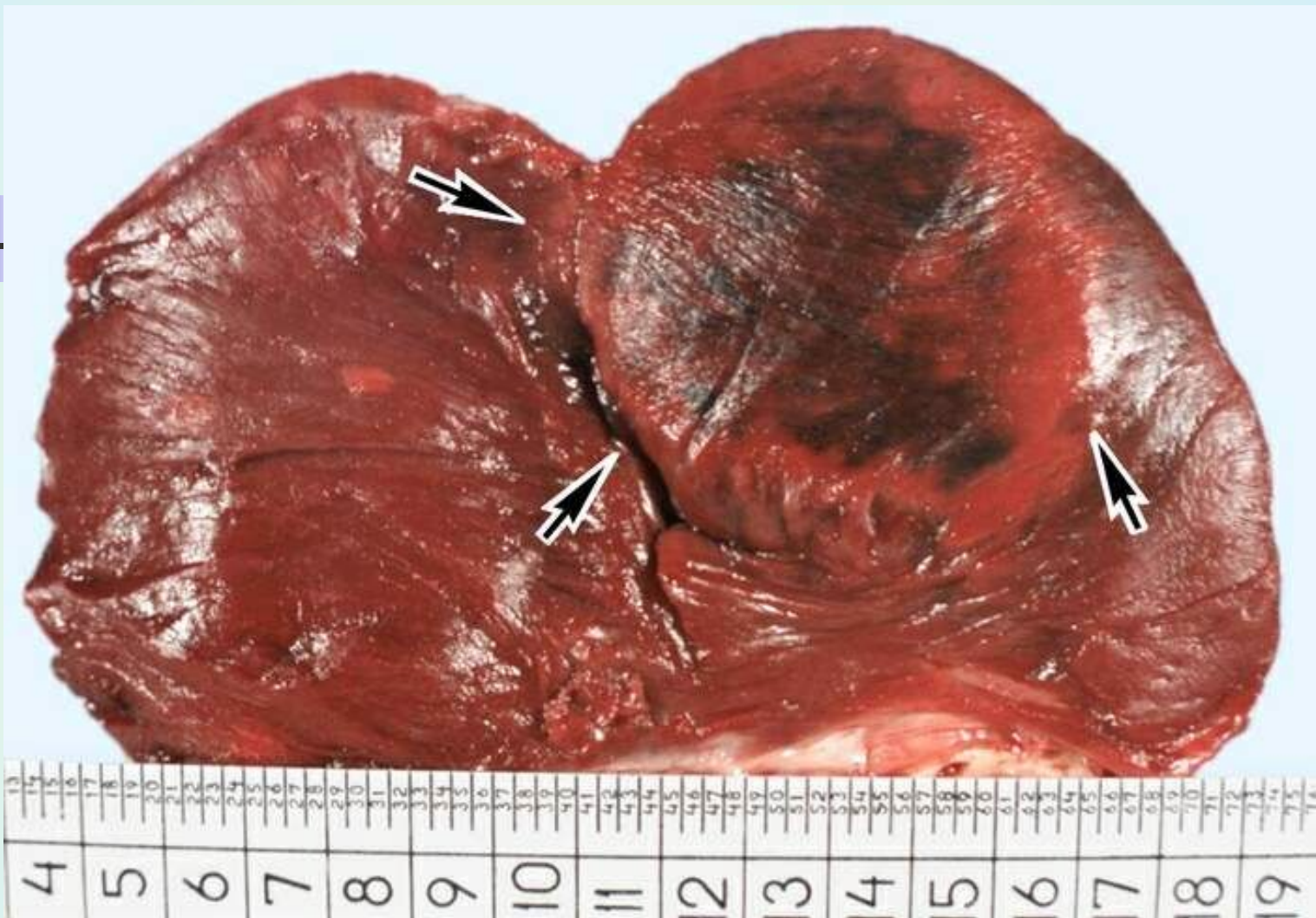
Тромб

Геморрагический инсульт

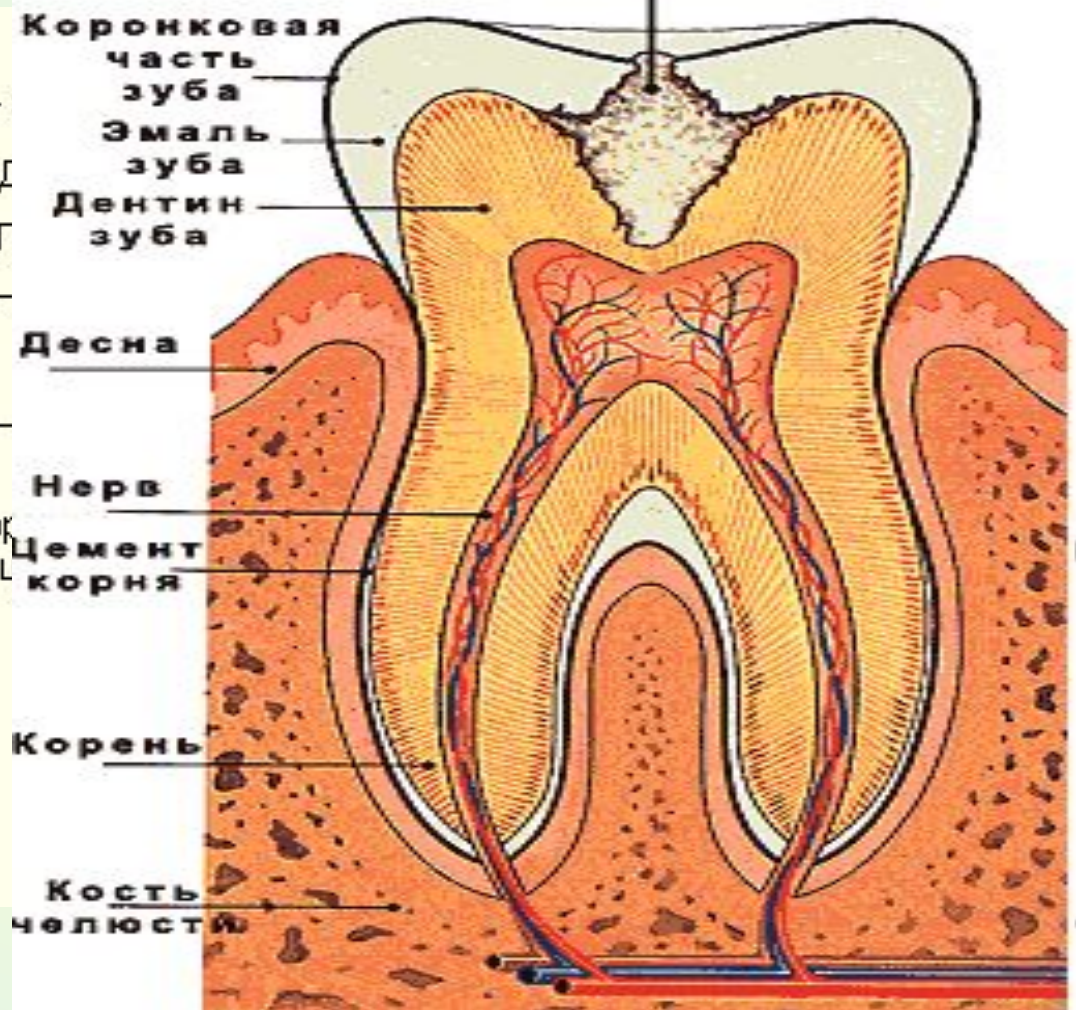
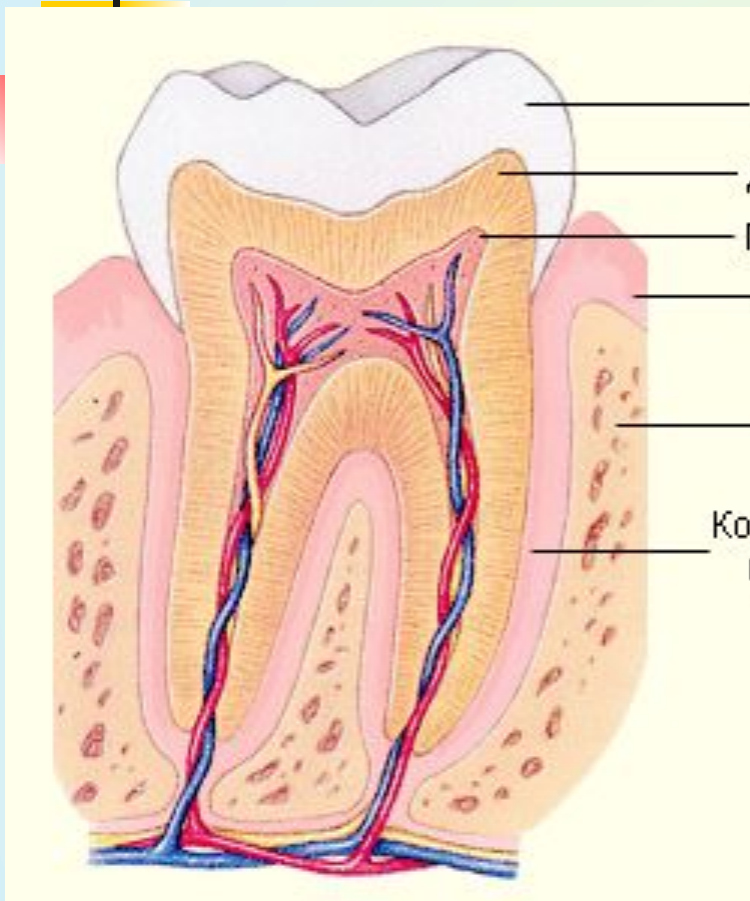


При **атеросклерозе** в стенках сосудов (преимущественно крупных артерий) откладываются жиры и прорастает соединительная ткань.



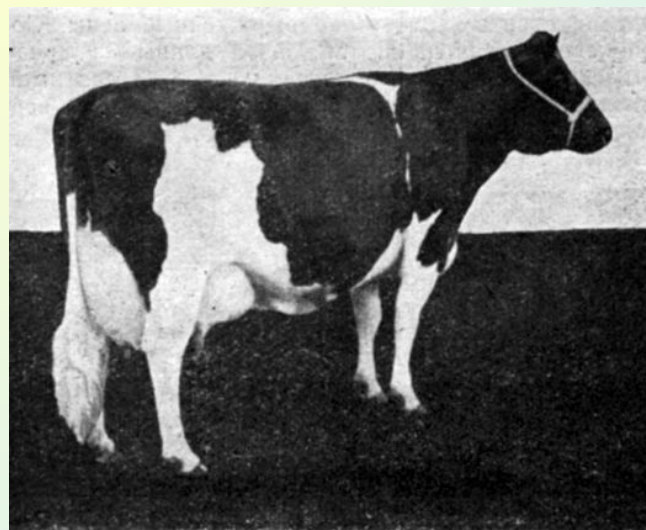
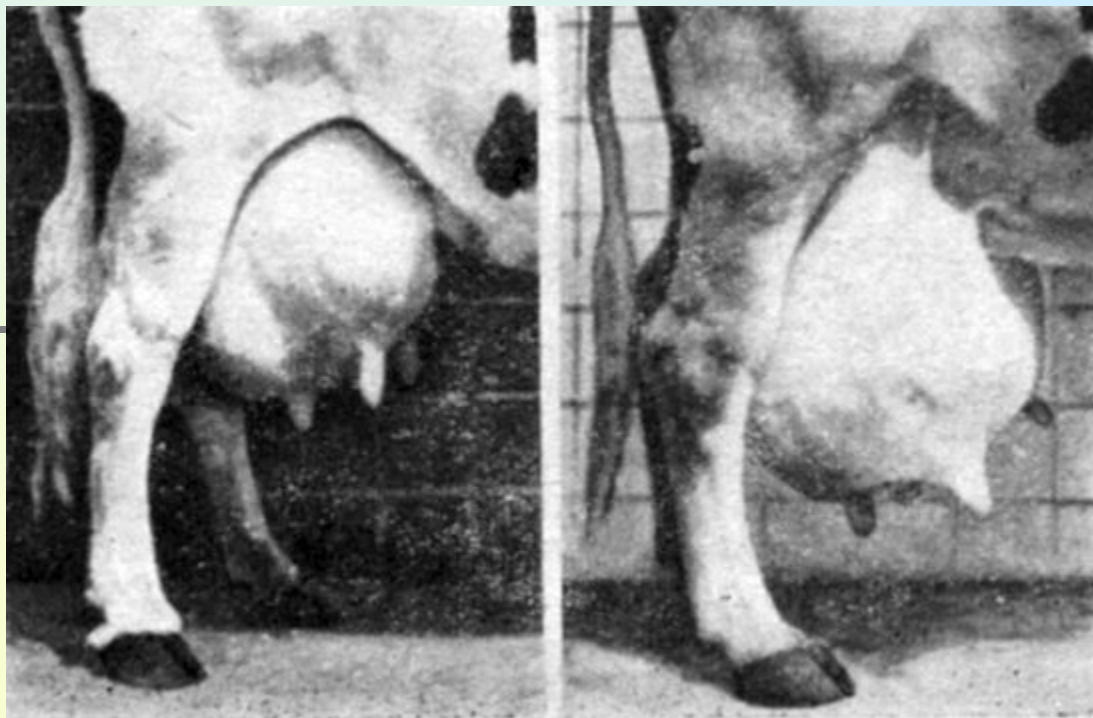
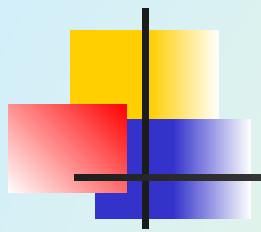


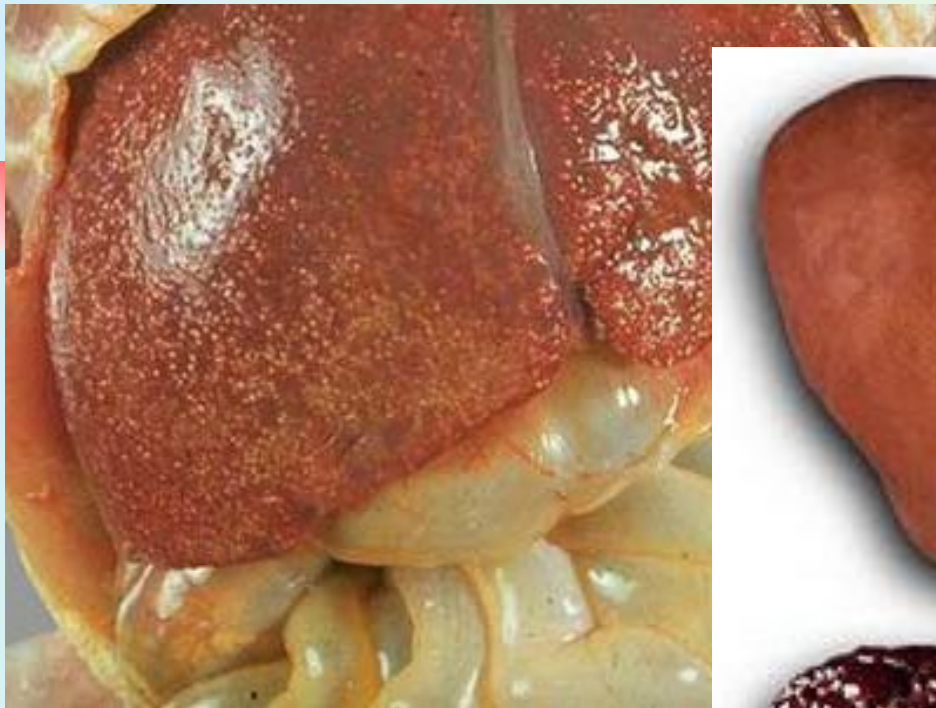
Вогнище некрозу серця



**Рис. 1 Эрозия на
месте вскрывшейся
афты на языке
животного**







**Последняя
стадия
гепатита В -
разрушенна
я печень**

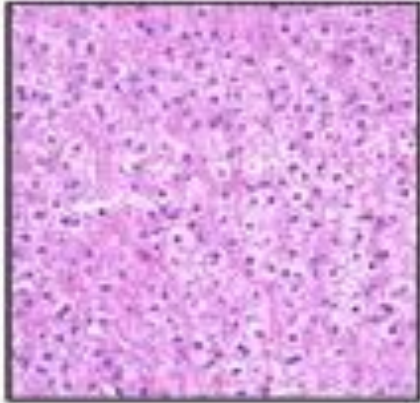


Здоровая печень

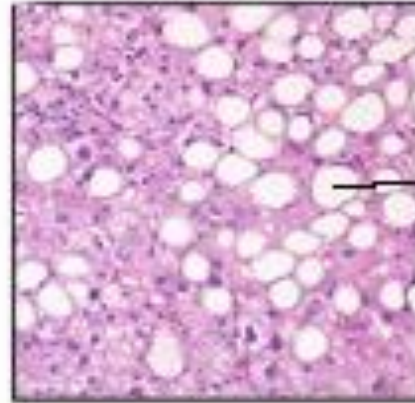


**Печень,
пораженная
циррозом**

Здоровая печень



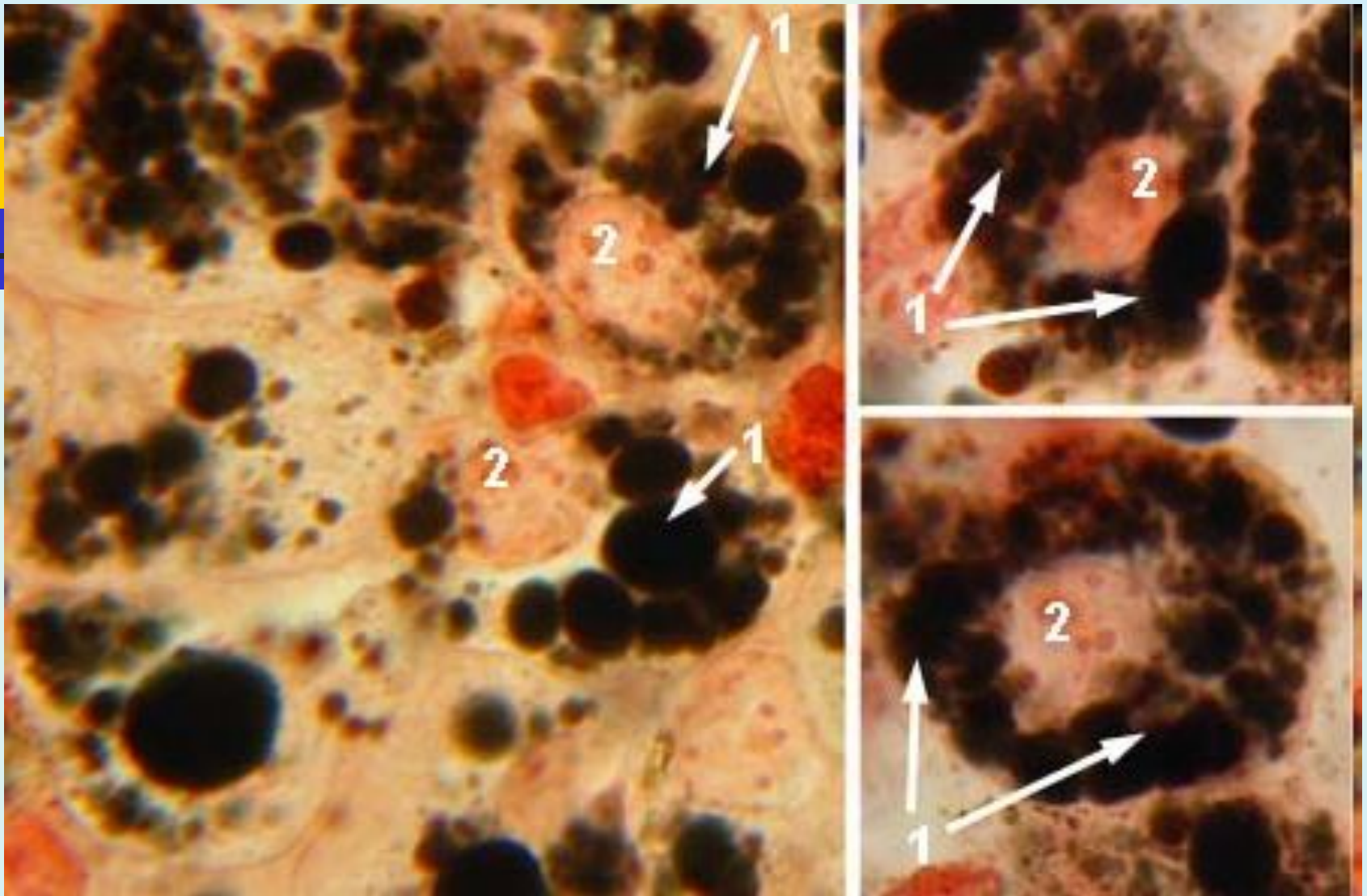
Жировое перерождение
печени



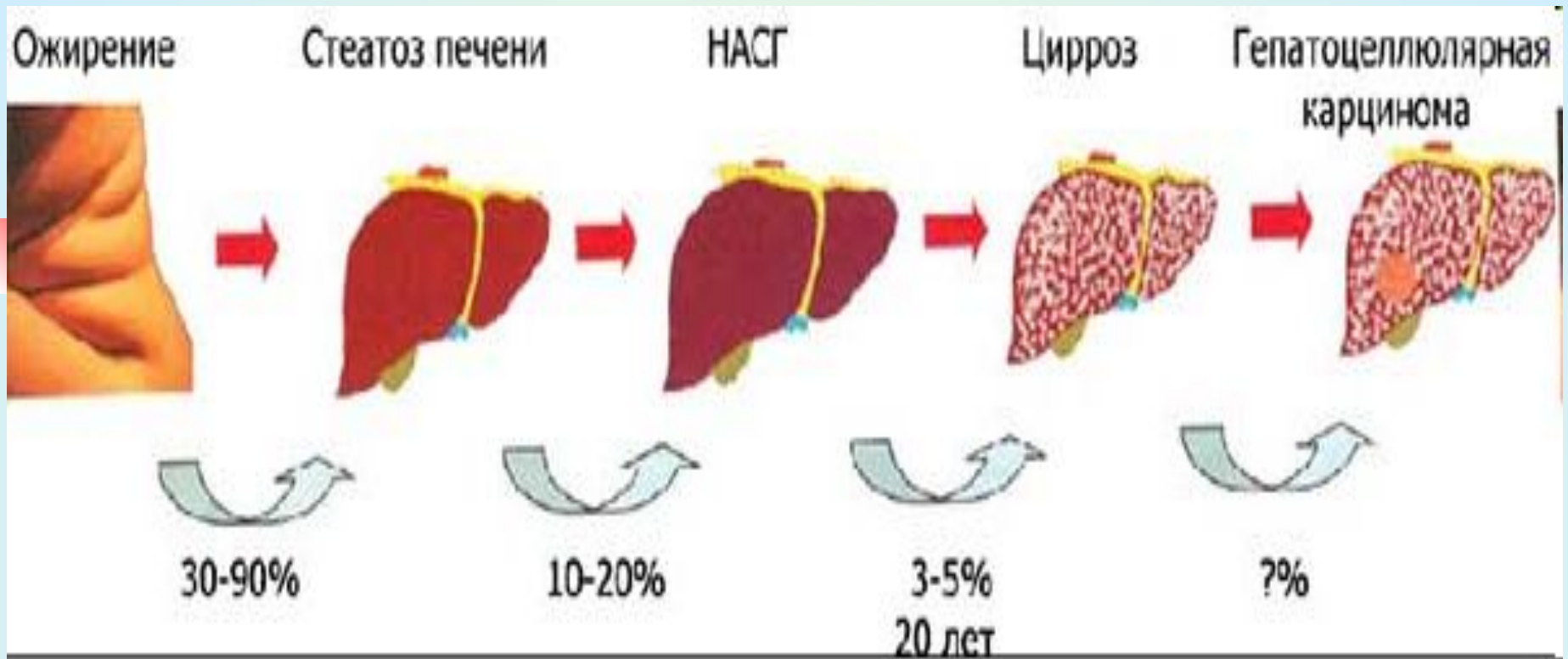
Скопления
жира



Жировой гепатоз – это заболевание, при котором происходит избыточное накопление жира в печени.



1 - жировые включения (черные шарики)
2 - ядра



Стеатоз – накопление липидов в гепатоцитах, **НАСГ** – неалкогольній стеатогепатит



Обтурация(закупорка):

Кишечные паразиты(аскаридоз)

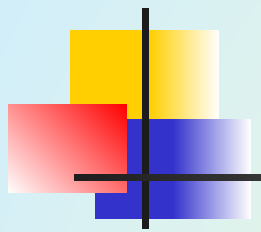


Закупорка песком

Фитобезоары(кишечные камни)

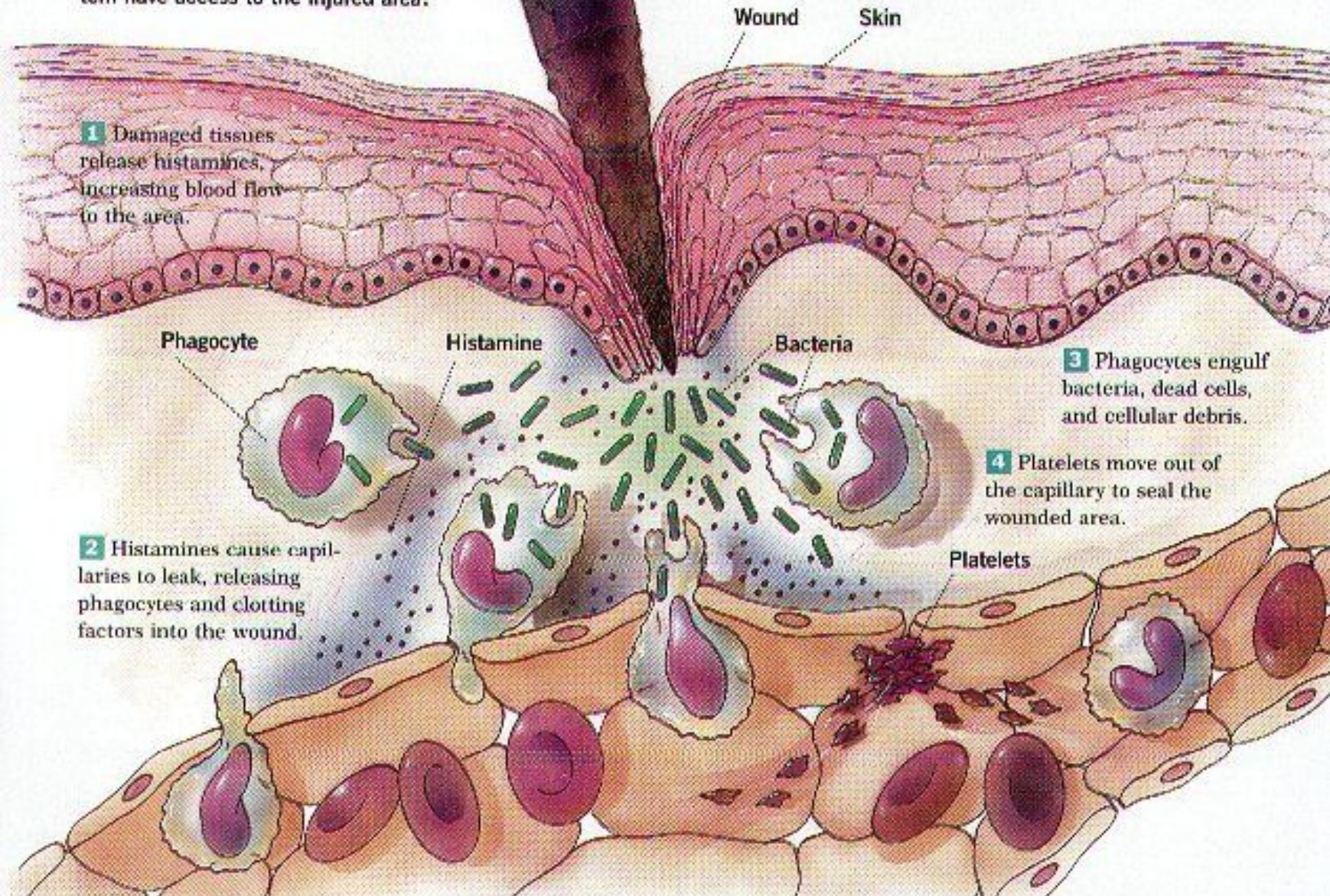


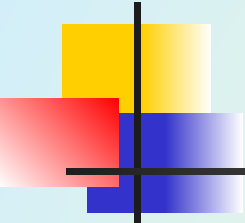
Странгуляция(ущемление):



Steps of the Inflammatory Response

The inflammatory response is a body's second line of defense against invasion by pathogens. Why is it important that clotting factors from the circulatory system have access to the injured area?





Copyright © The McGraw-Hill Companies, Inc. Permission required for reproduction or display.

Injured tissue cells and mast cells release inflammatory chemicals (e.g., histamine) that dilate capillaries, bringing blood to the scene. Redness and heat result.

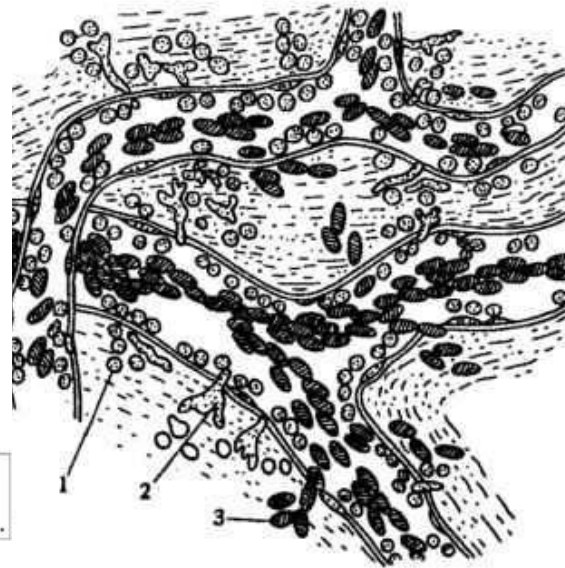
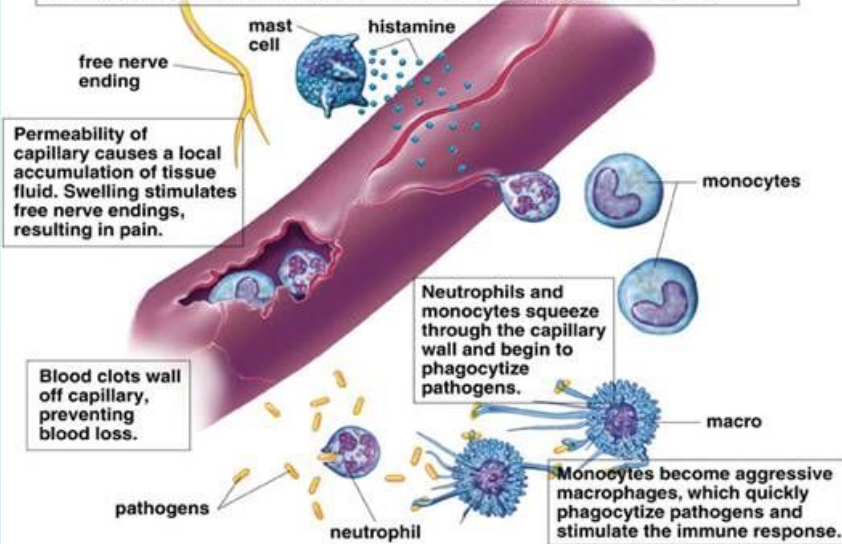


Рис. 12.5. Воспаление брюжейки лягушки:

- 1 — эмигрировавшие лейкоциты;
- 2 — эмиграция лейкоцитов;
- 3 — эритроциты в ткани.

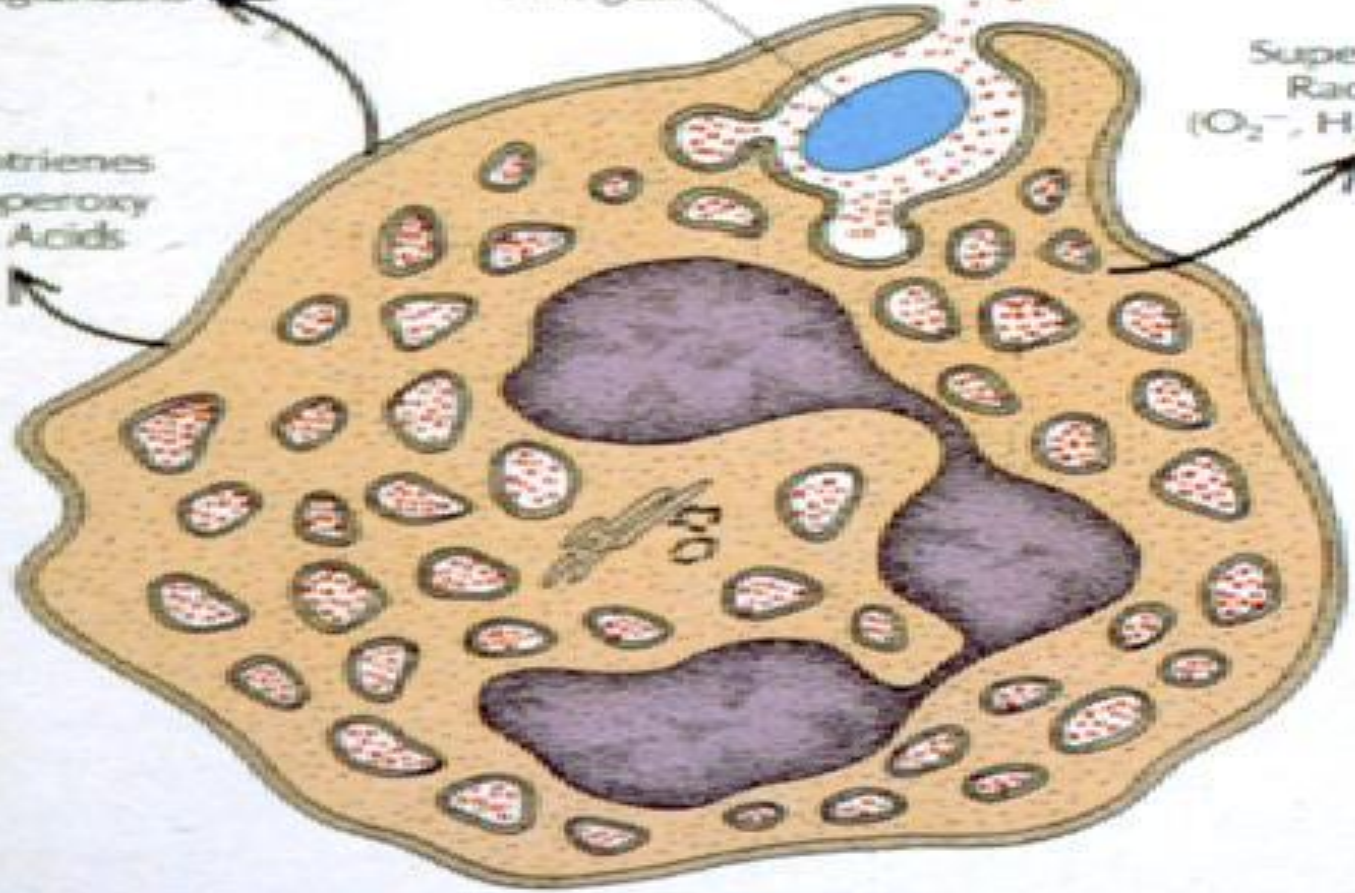
Lysosomal Enzymes
(collagenase, elastase,
cathepsin, proteoglycanase)

Prostaglandins

Antigen

Superoxide
Radicals
(O_2^- , H_2O_2 , OH^-)

Leukotrienes
Hydroperoxy
Fatty Acids





Самогенез – механізми, які сприяють видужанню.

- **Термінові (аварійні) механізми** – з участю Ц.Н.С. та ендокринної, тахікардія, тахіпное, вихід депонованої крові, надходження в кров міжклітинної рідини, звуження судин
- **Тривалі (віддалені) механізми** – перебудова обміну речовин, гіперфункція органів і систем, розширення додаткових капілярів, нефронів у нирках, альвеол у легенях, які не працювали, гіпертрофія і гіперплазія, посилення гемопоезу, збільшення синтезу гемопоетинів, білків.



A white cat with black spots and ears is perched on a wooden beam behind a chain-link fence. The cat is looking directly at the camera. The background is a bright, slightly overexposed outdoor setting.

ДЯКУЮ ЗА УВАГУ!