



БЕЗУМНАЯ НОЧЬ

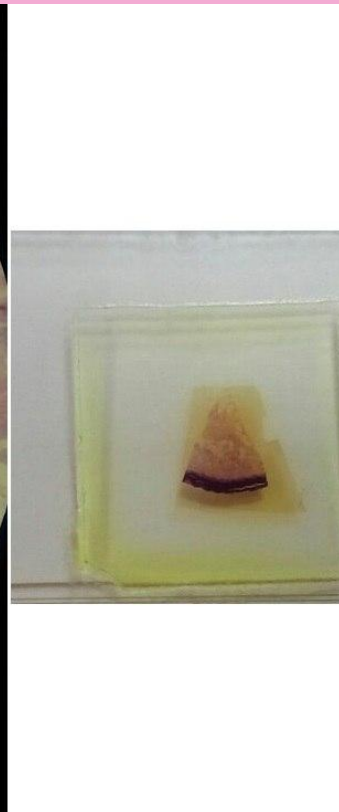
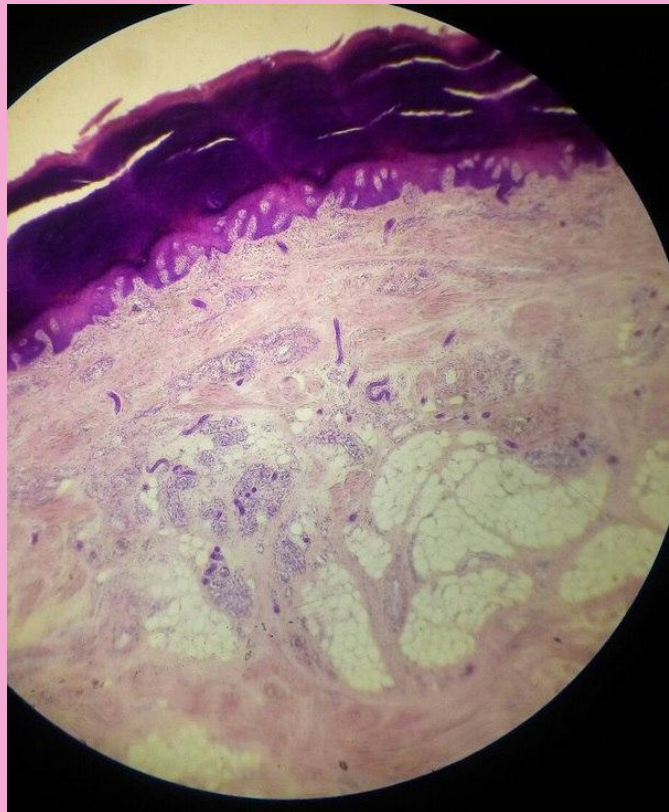
История о том, почему нельзя прогуливать пары

Послание от автора

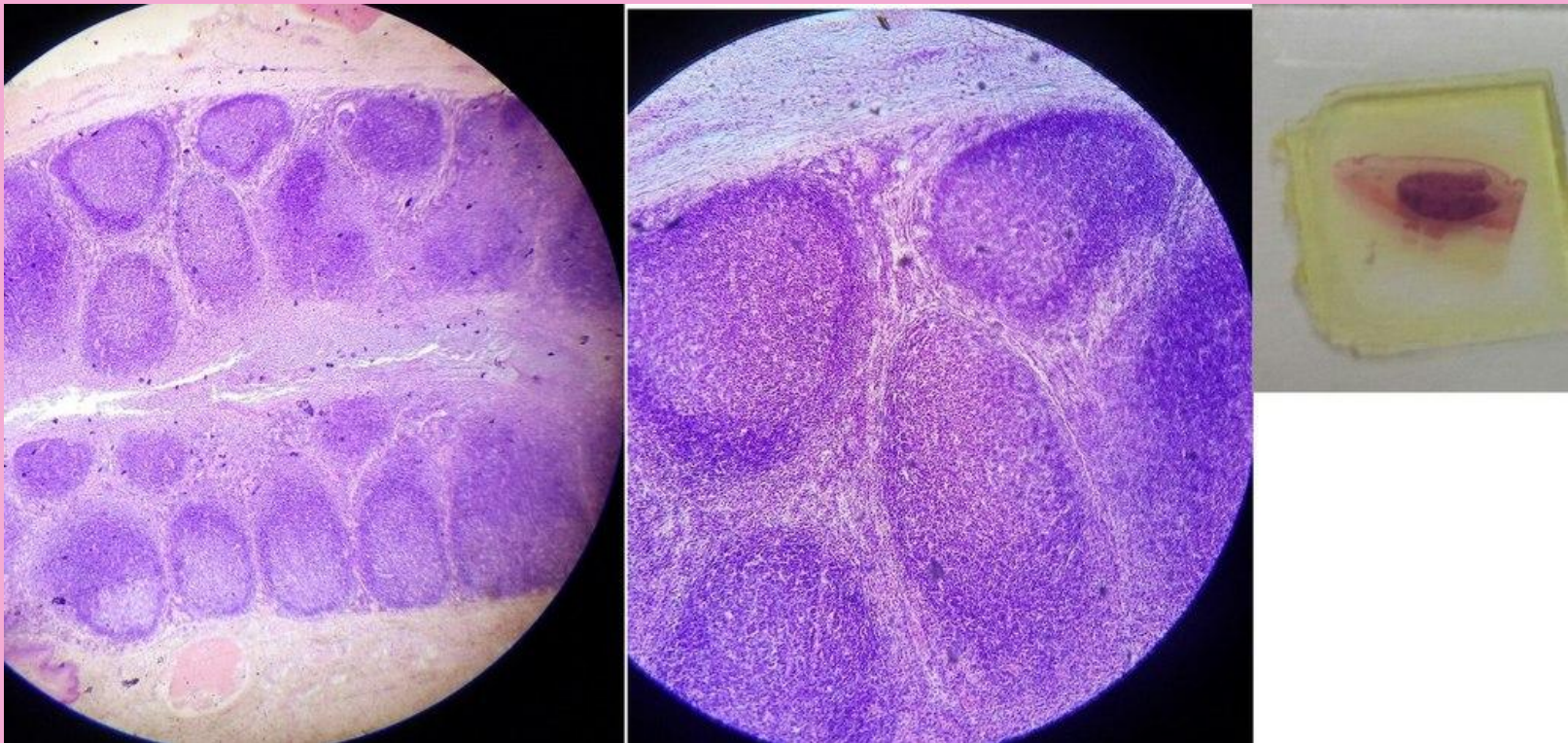
Если вы читаете это то скорее всего вы стоите на пороге экзамена по гистологии. Надеюсь вы не пропускали пары по гисте и сдавали колобки и вам не понадобится мой труд, если же вы такой придурок как и я и вы идете на отработки перед экзаменом то вы нашли то, что надо...

-Капранов К.О

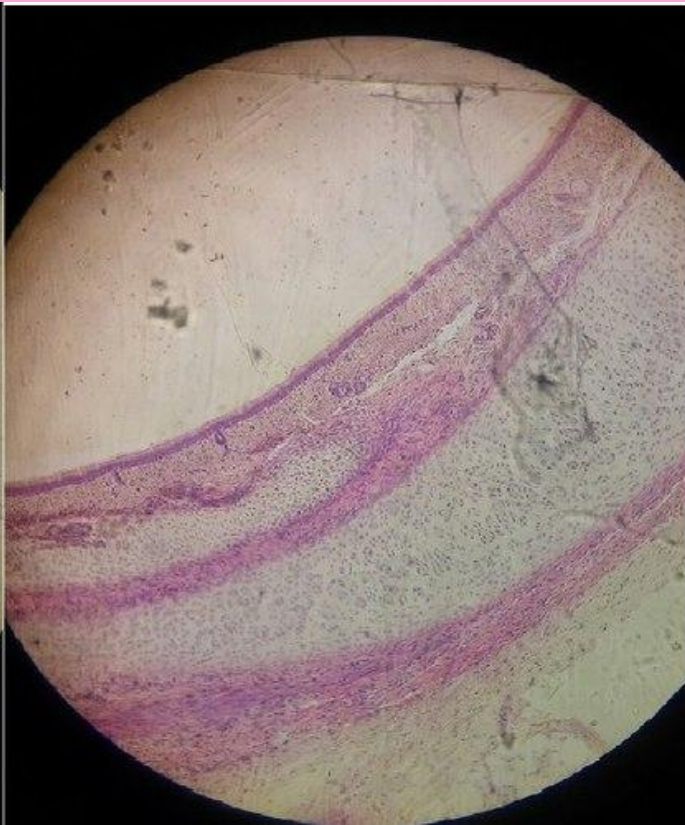
Кожа пальца



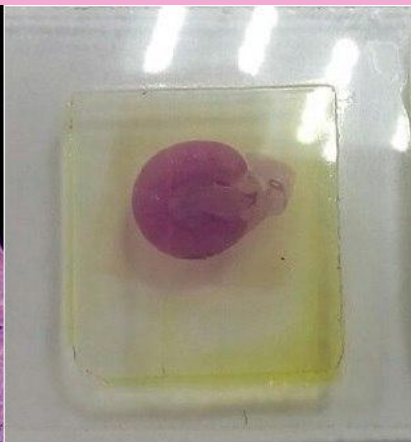
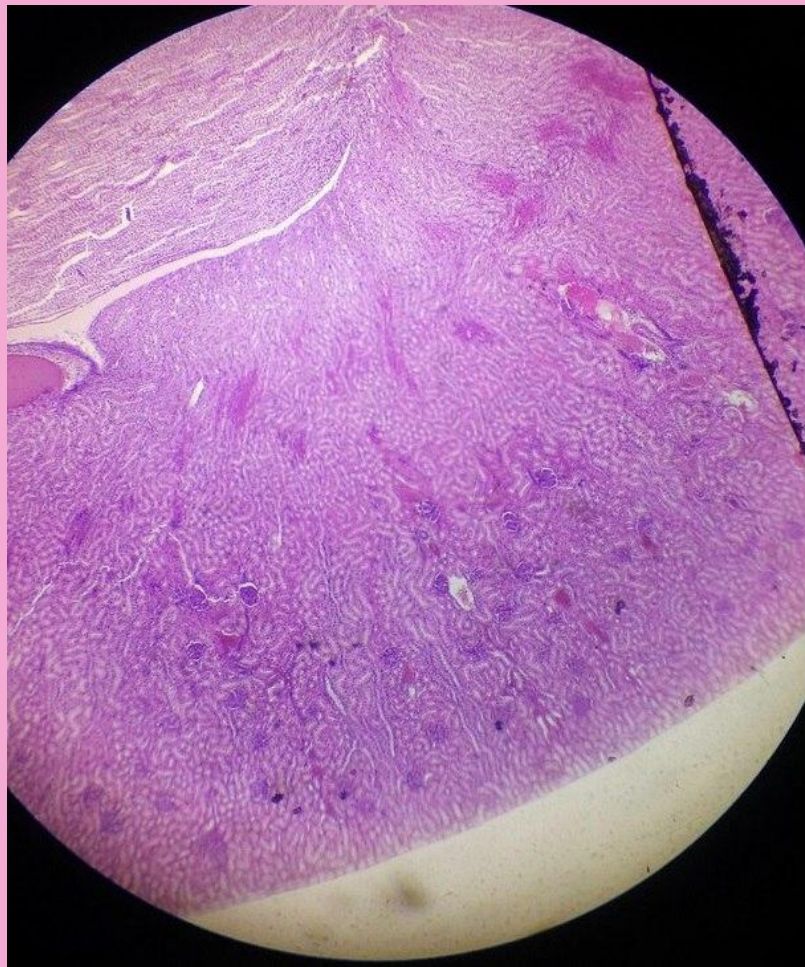
Небная миндалина



Трахея



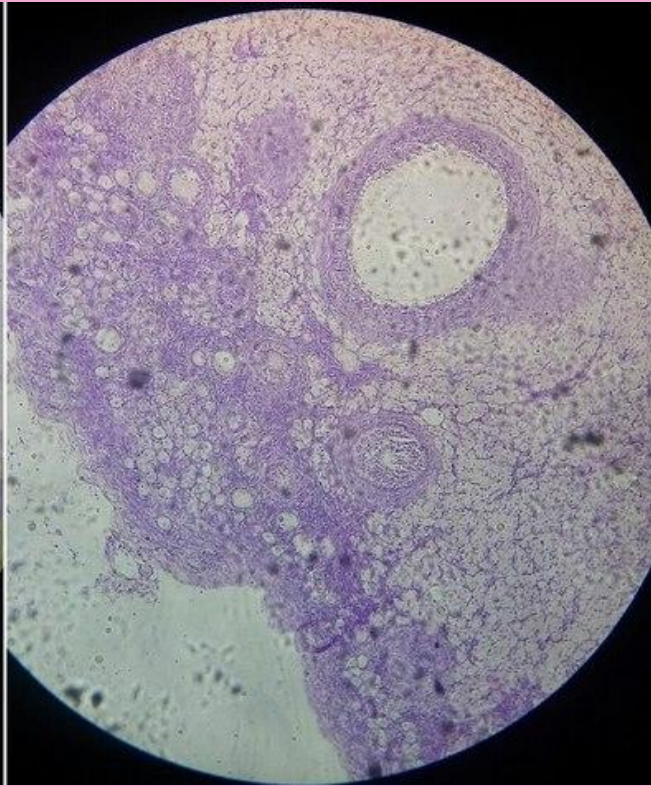
Почка



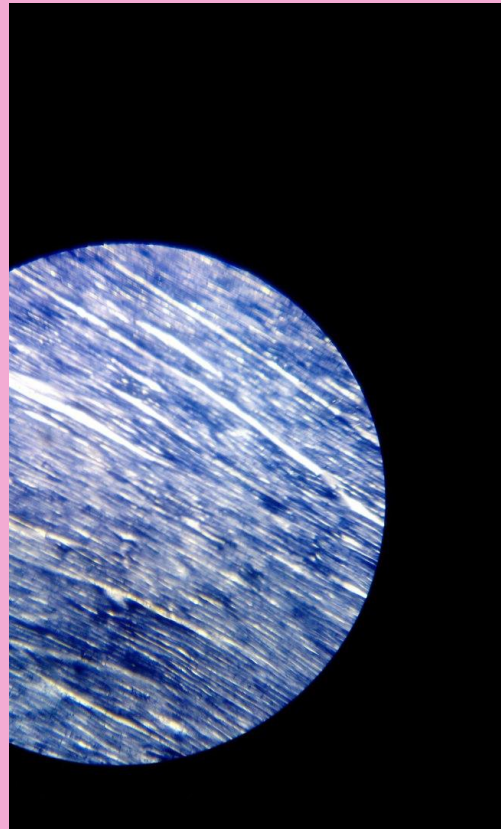
Толстая кишка



Яичник



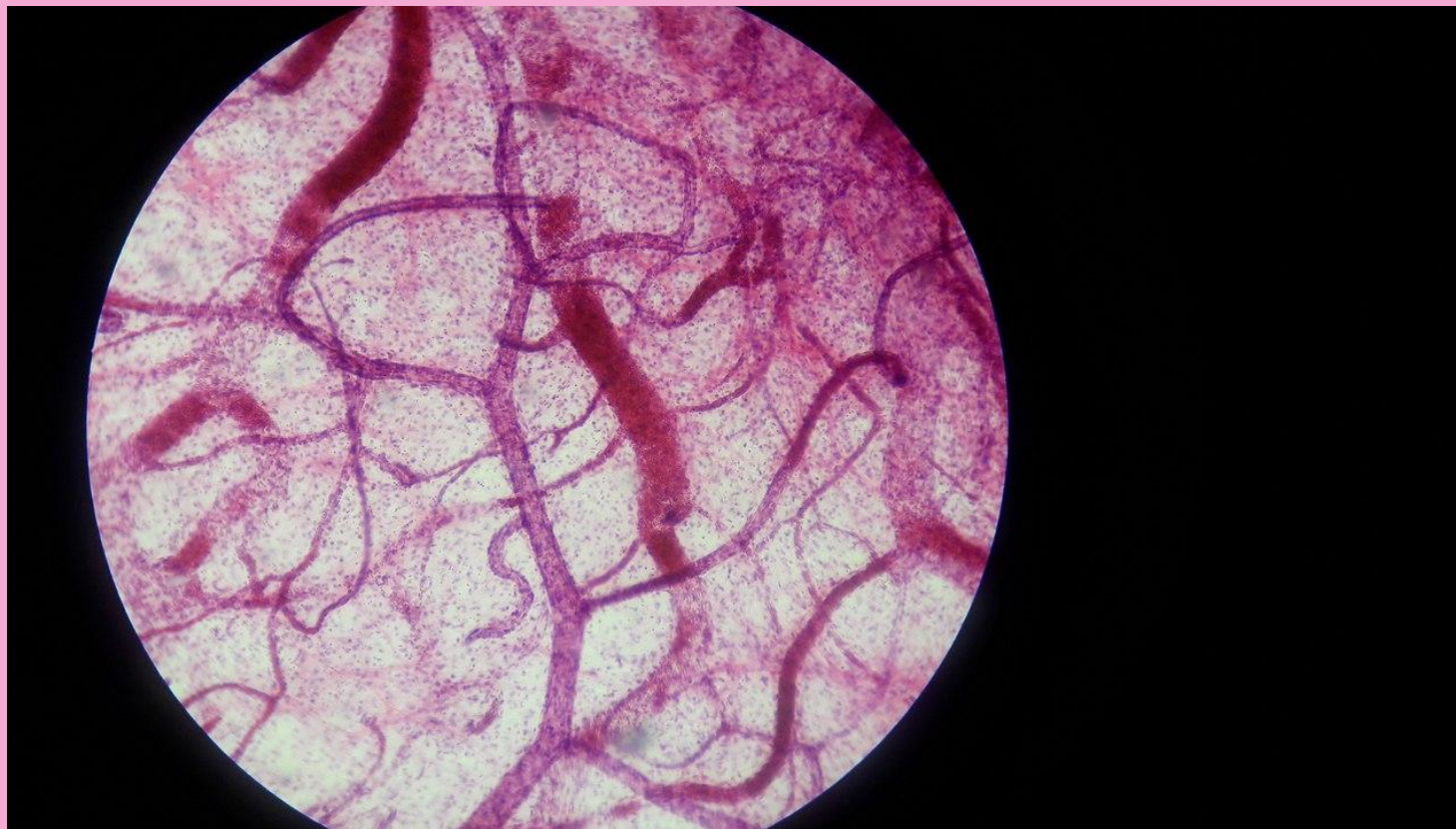
Миокард



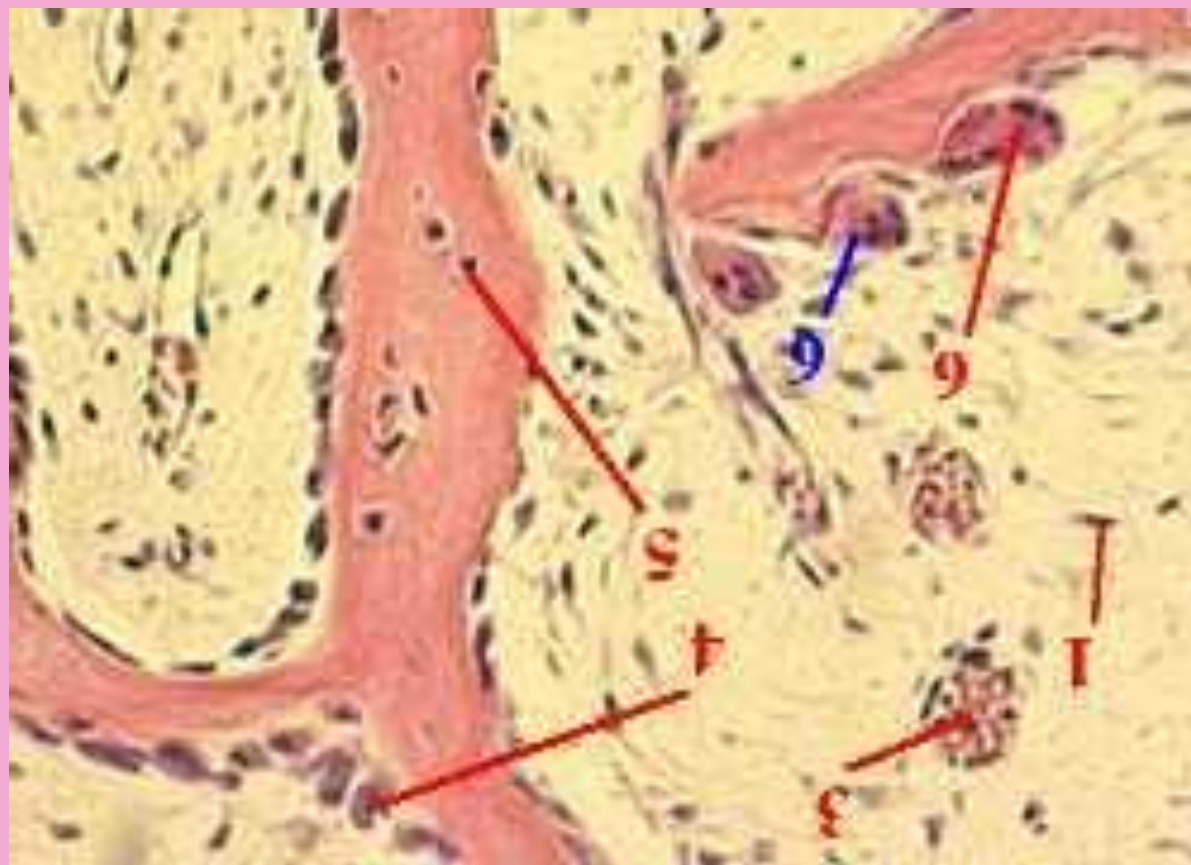
Пластинчатая костная ткань (Срез трубчатой кости)



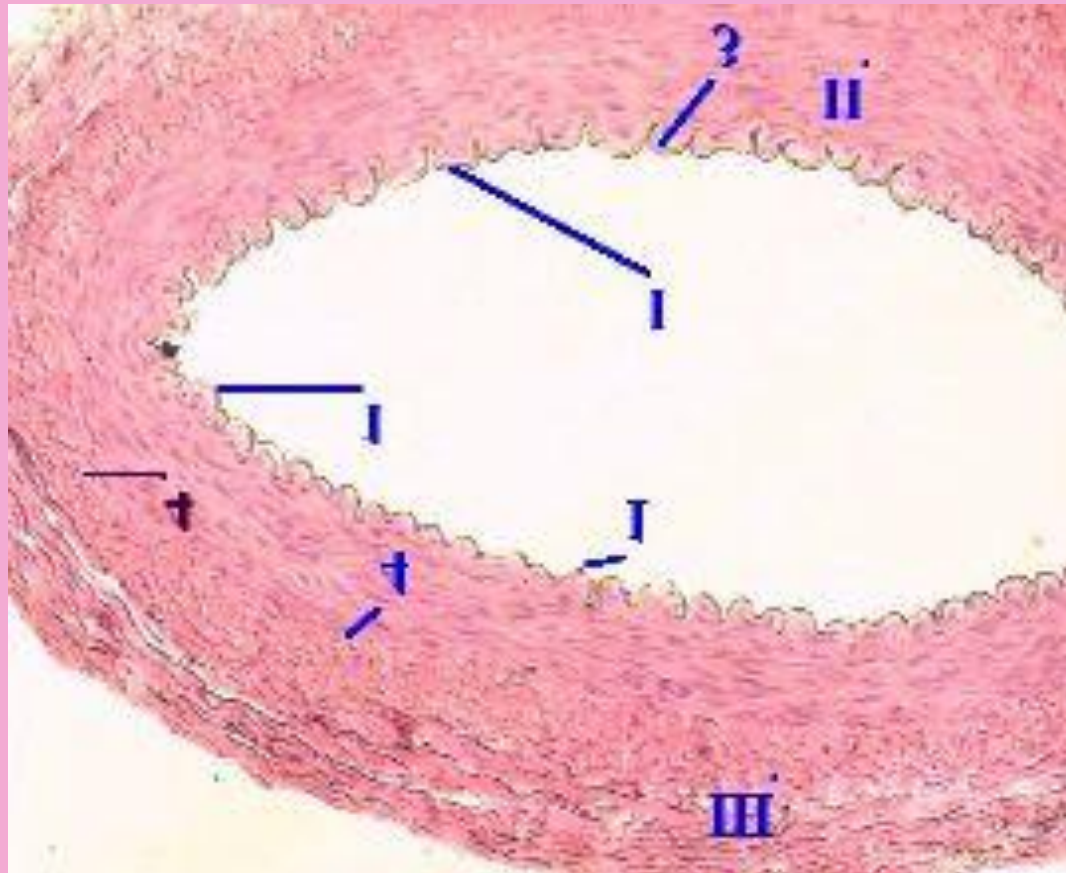
Микроциркуляция



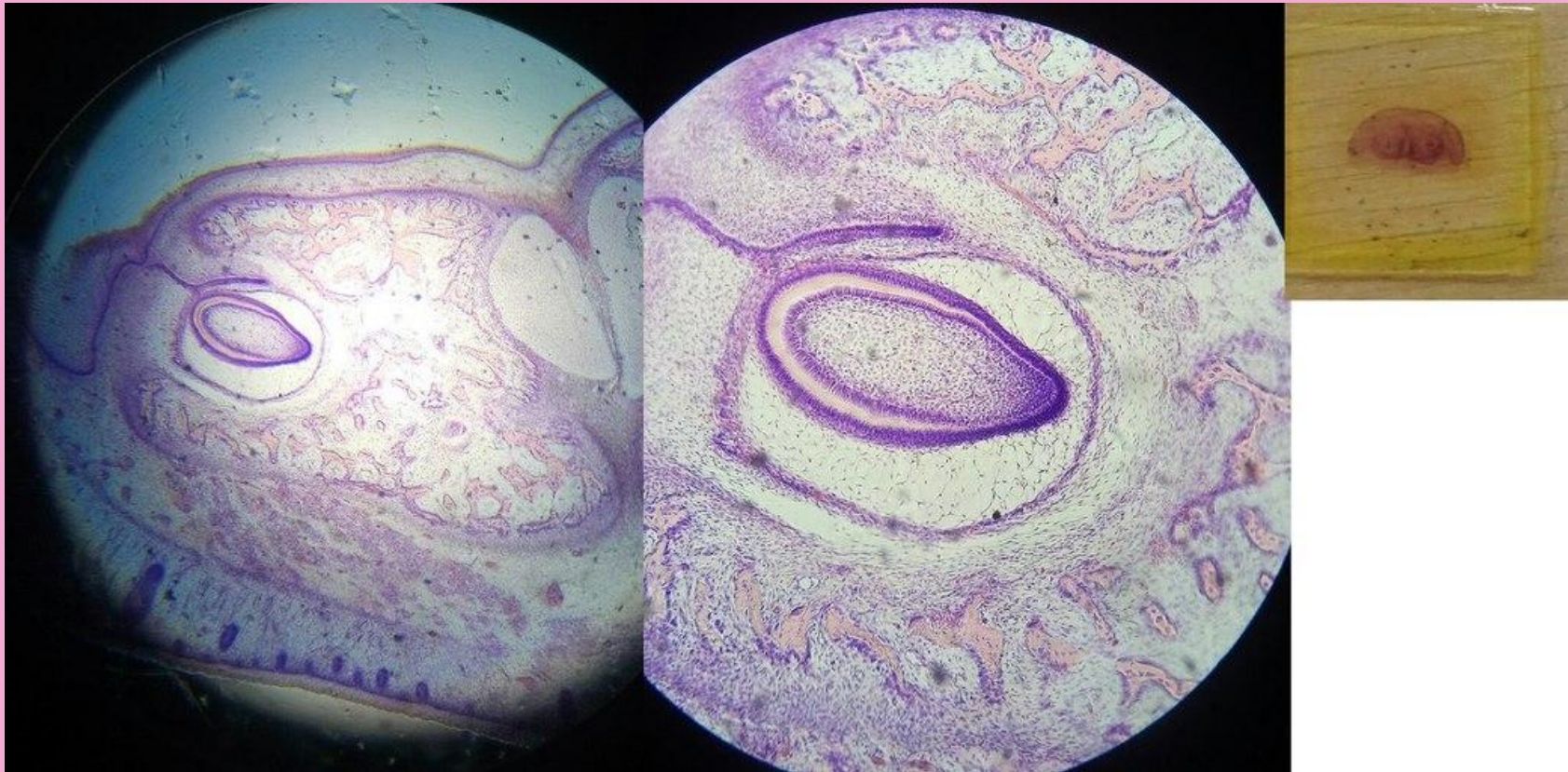
Прямой остеогенез



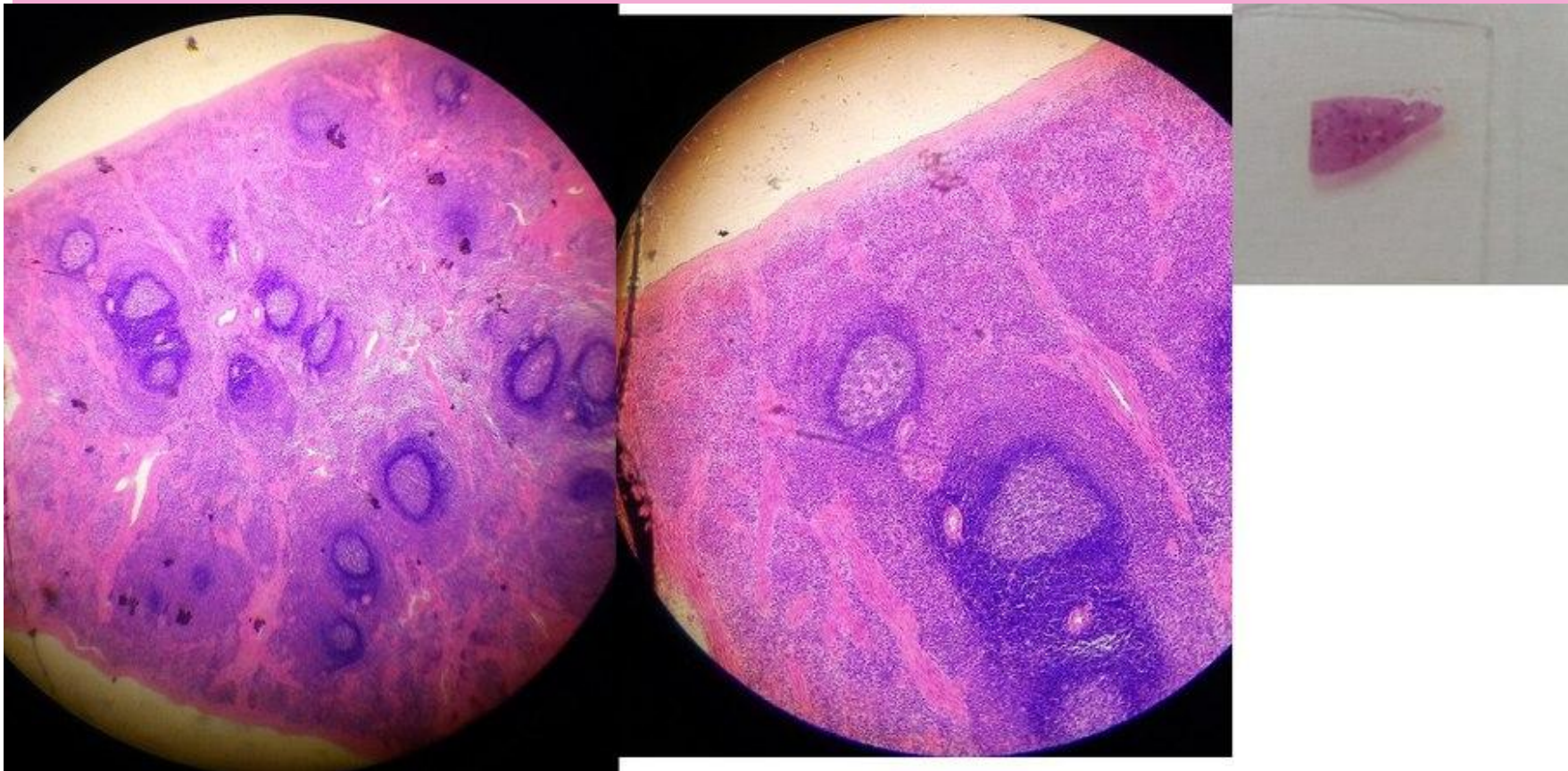
Артерия мышечного типа



Развитие зуба



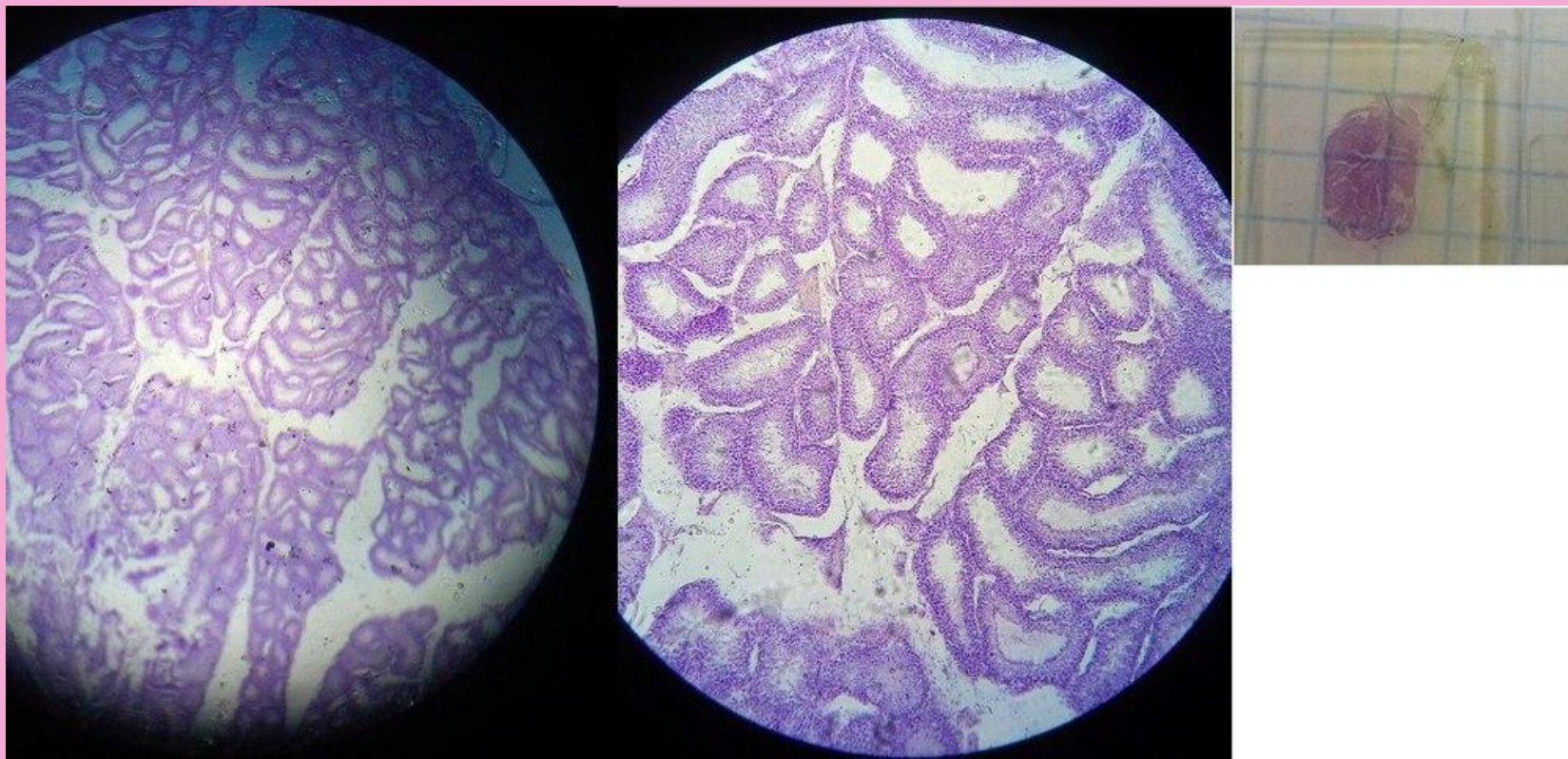
Селезёнка



Вена мышечного типа



Семенник



Артерия эластичного типа



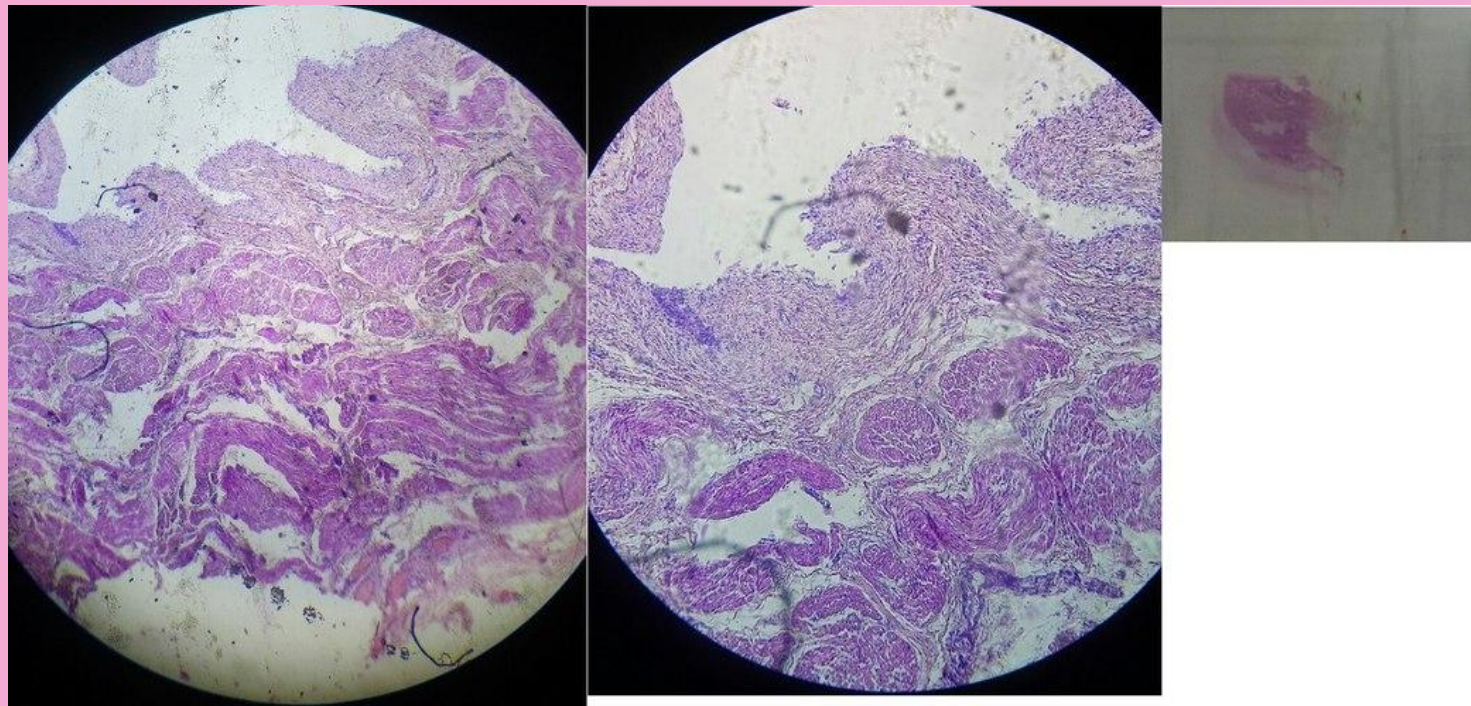
Эластическая хрящевая ткань



Спина́й моз́г



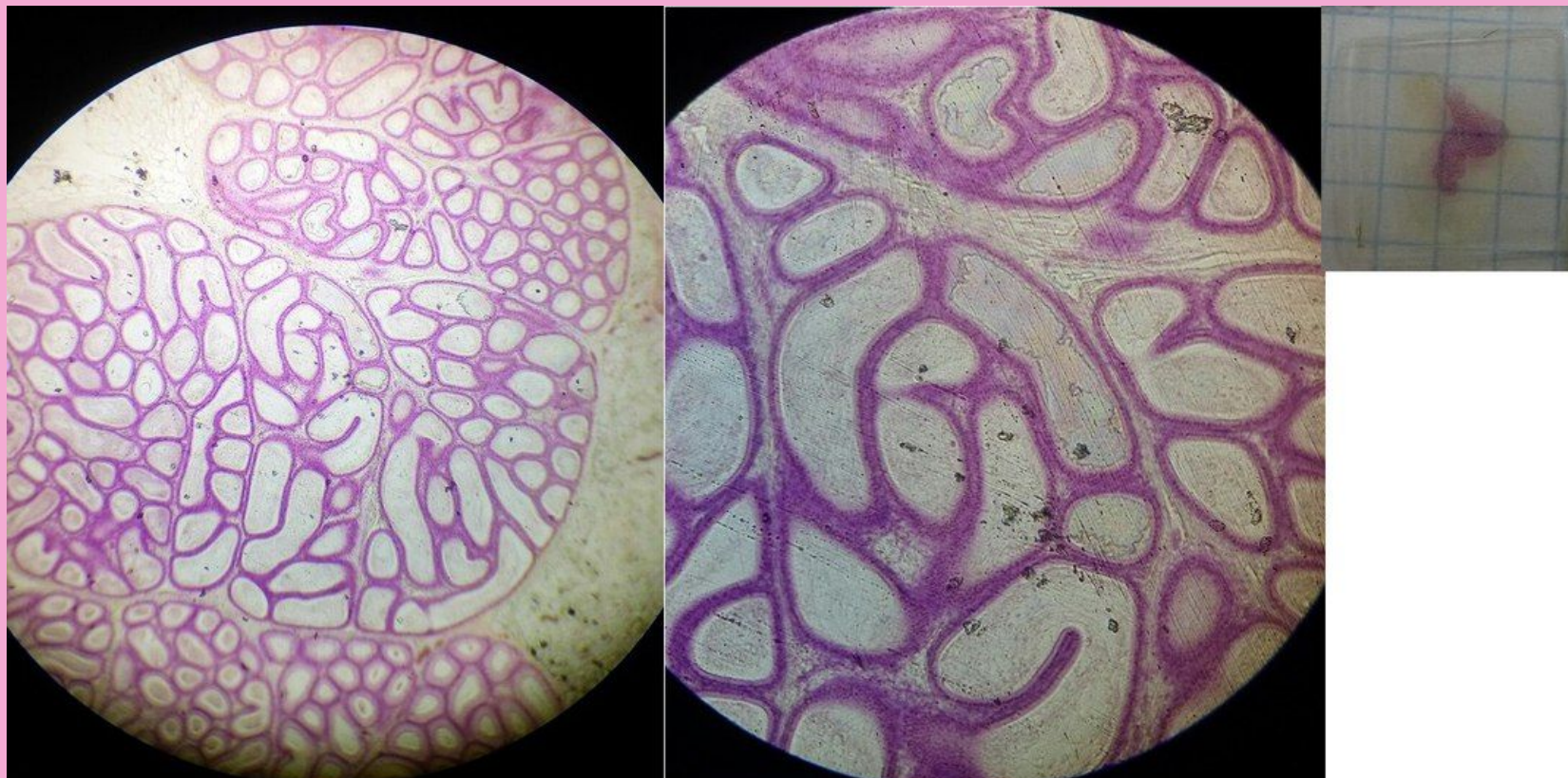
Мочевой пузырь



Спинальный узел



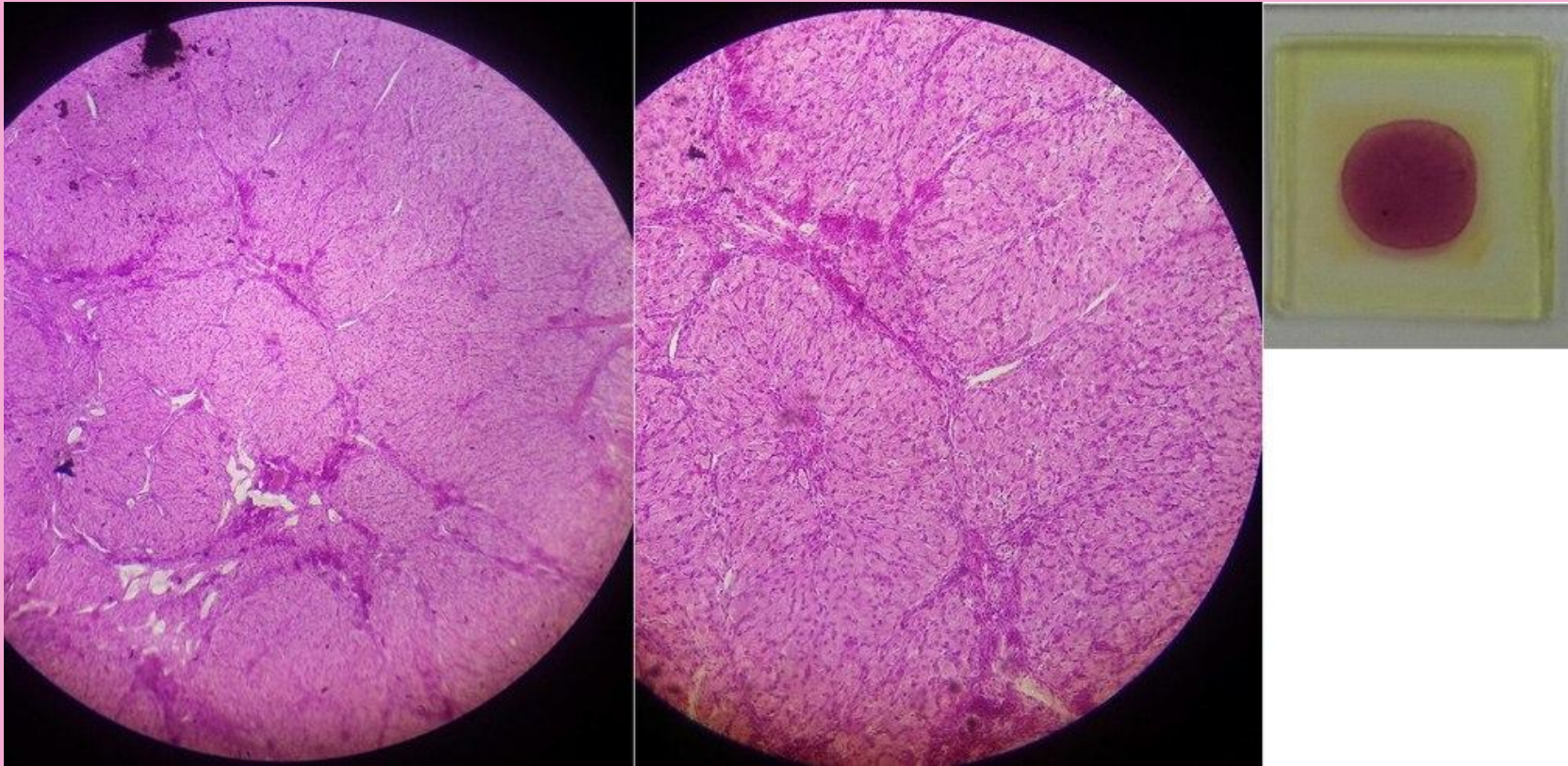
Придаток семенника(Яичка)



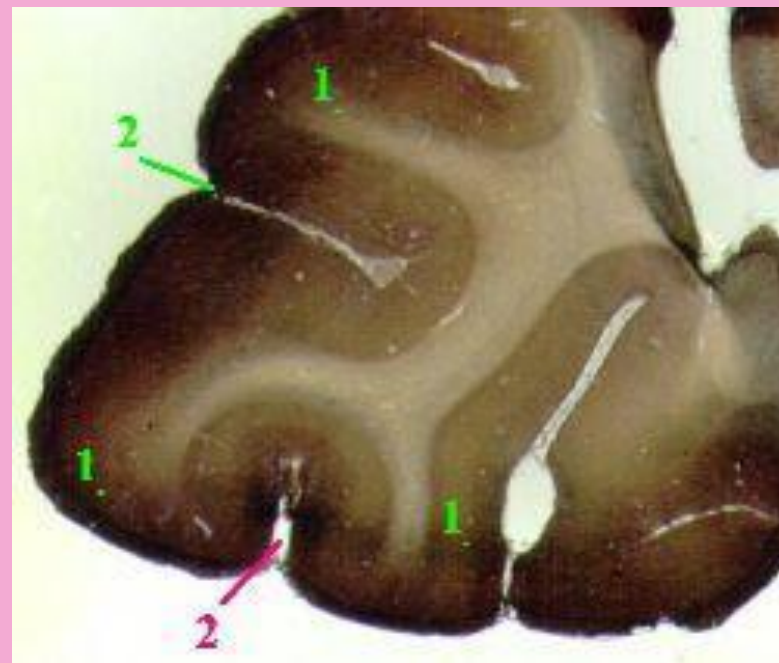
Кора мозжечка



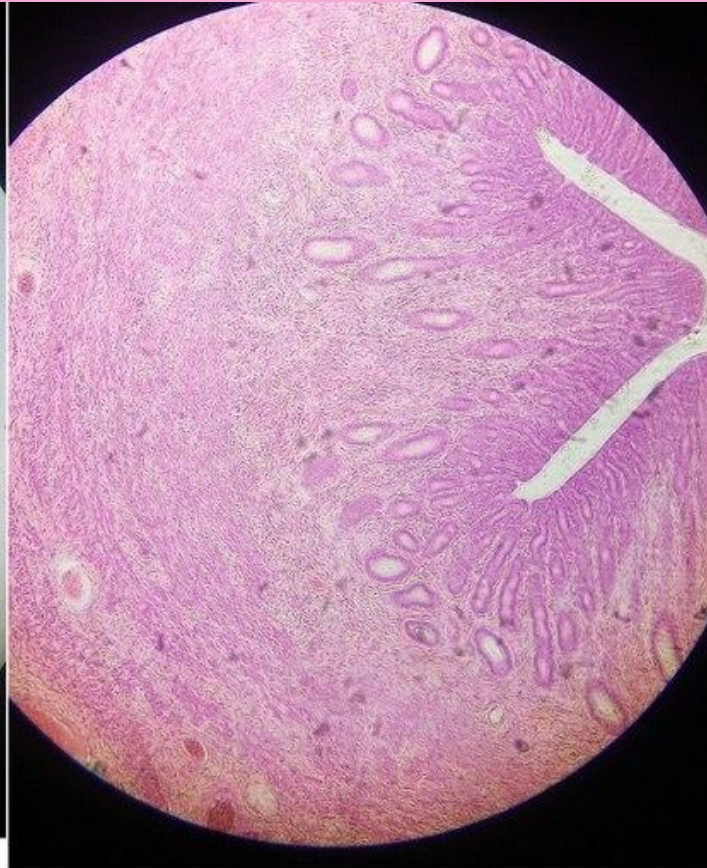
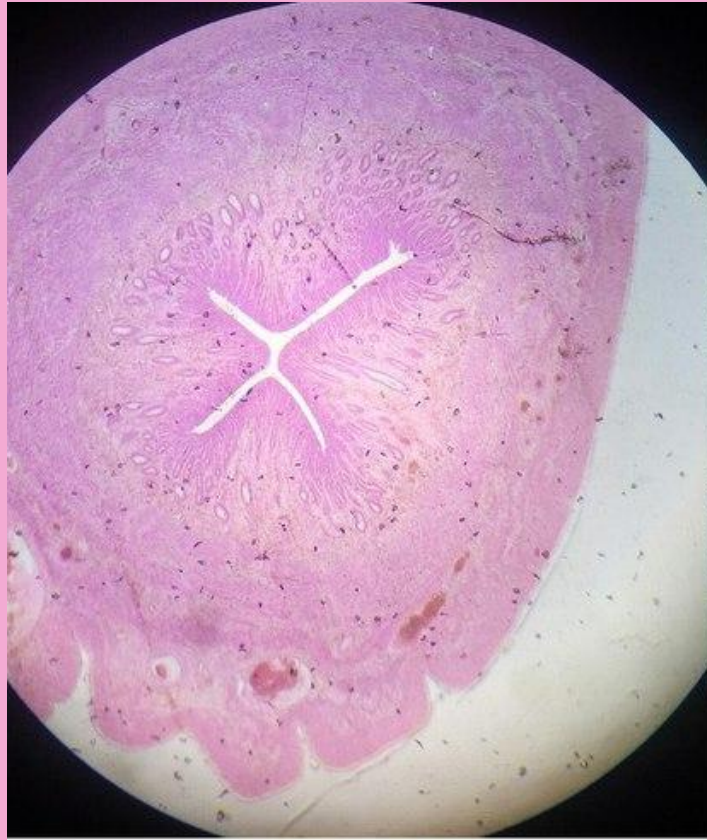
Желтое тело



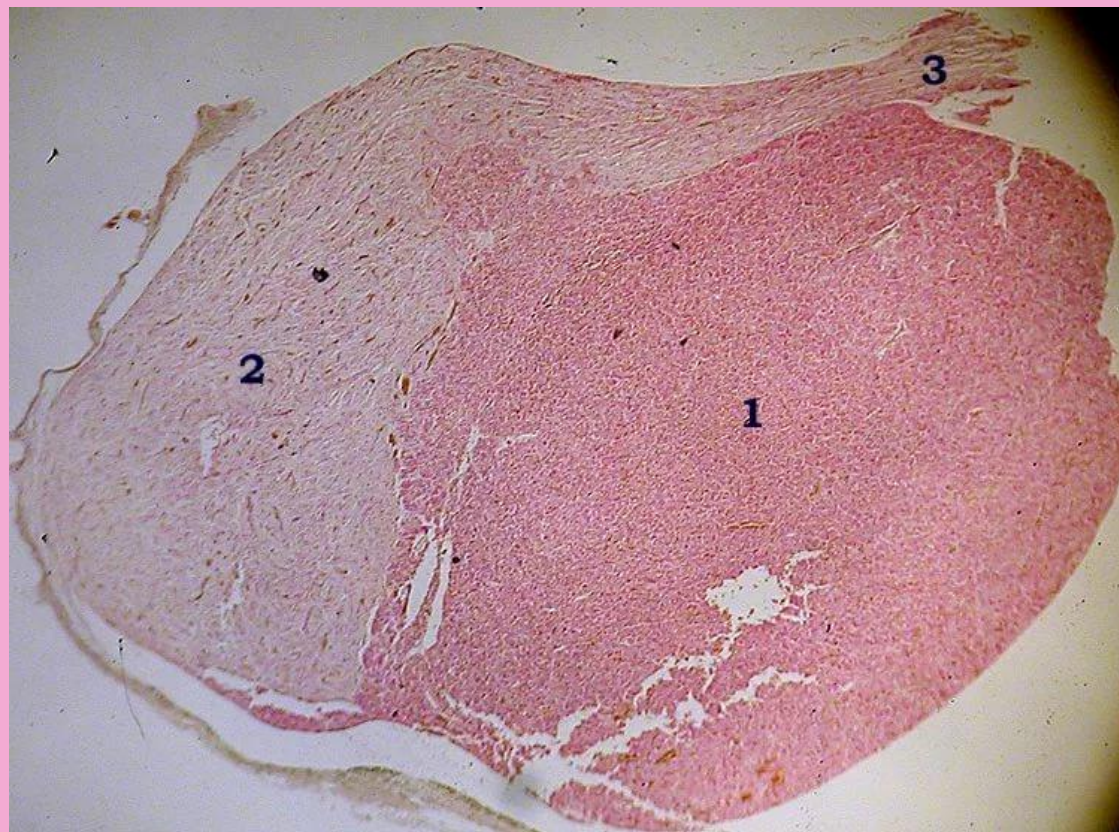
Кора больших полушарий



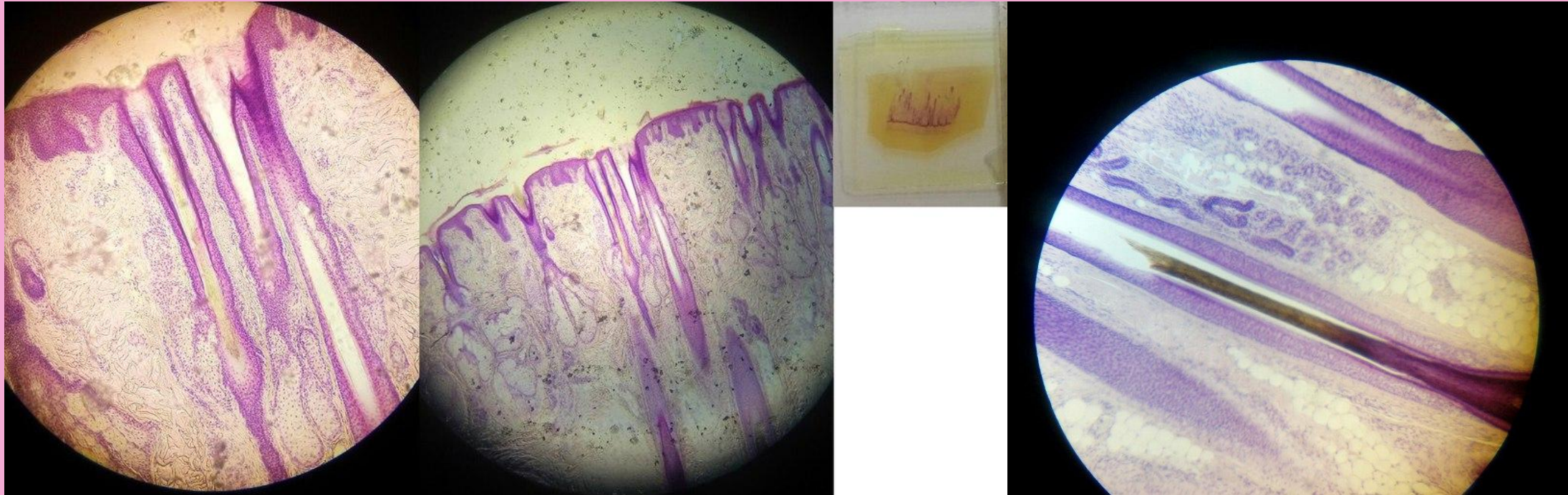
Матка



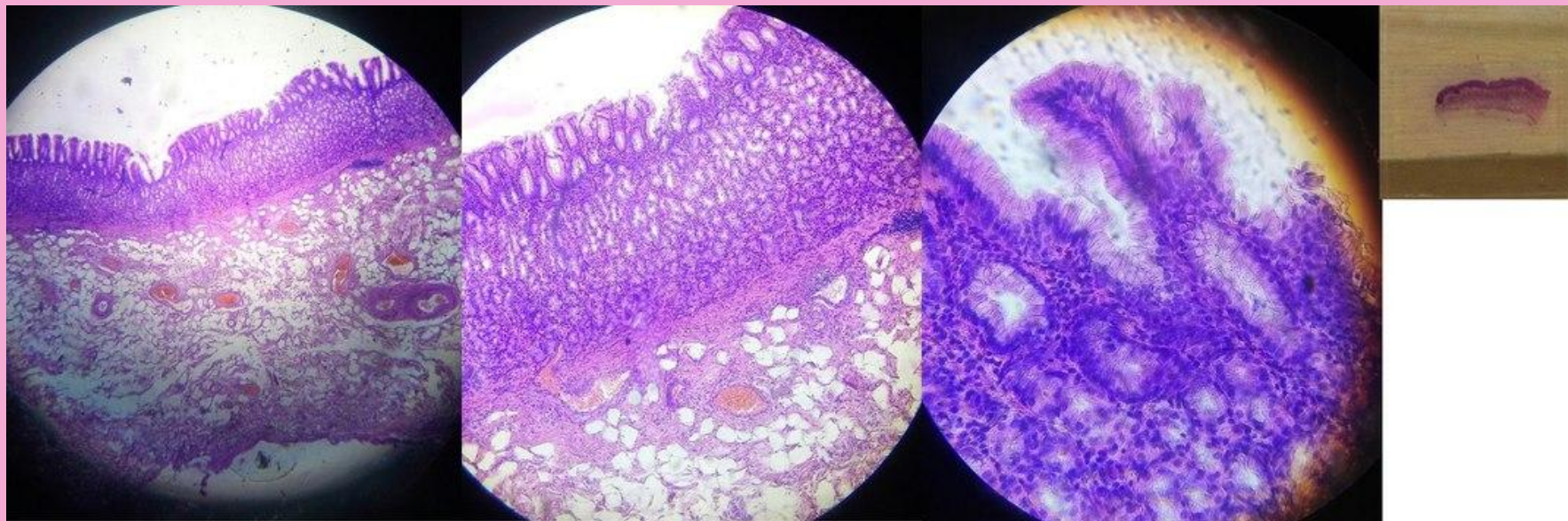
Гипофиз



Кожа с волосом



Дно желудка



Щитовидная железа



Зародыш



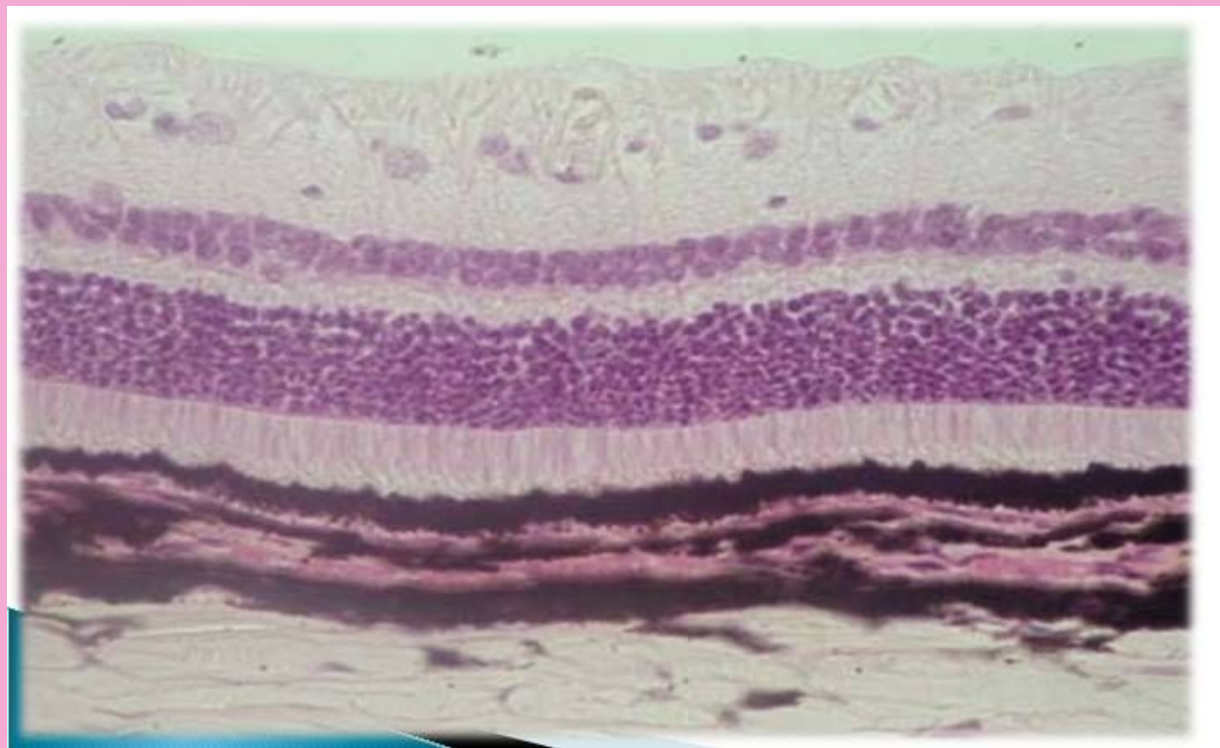
Поперечный срез улитка внутреннего уха(Кортиев орган)



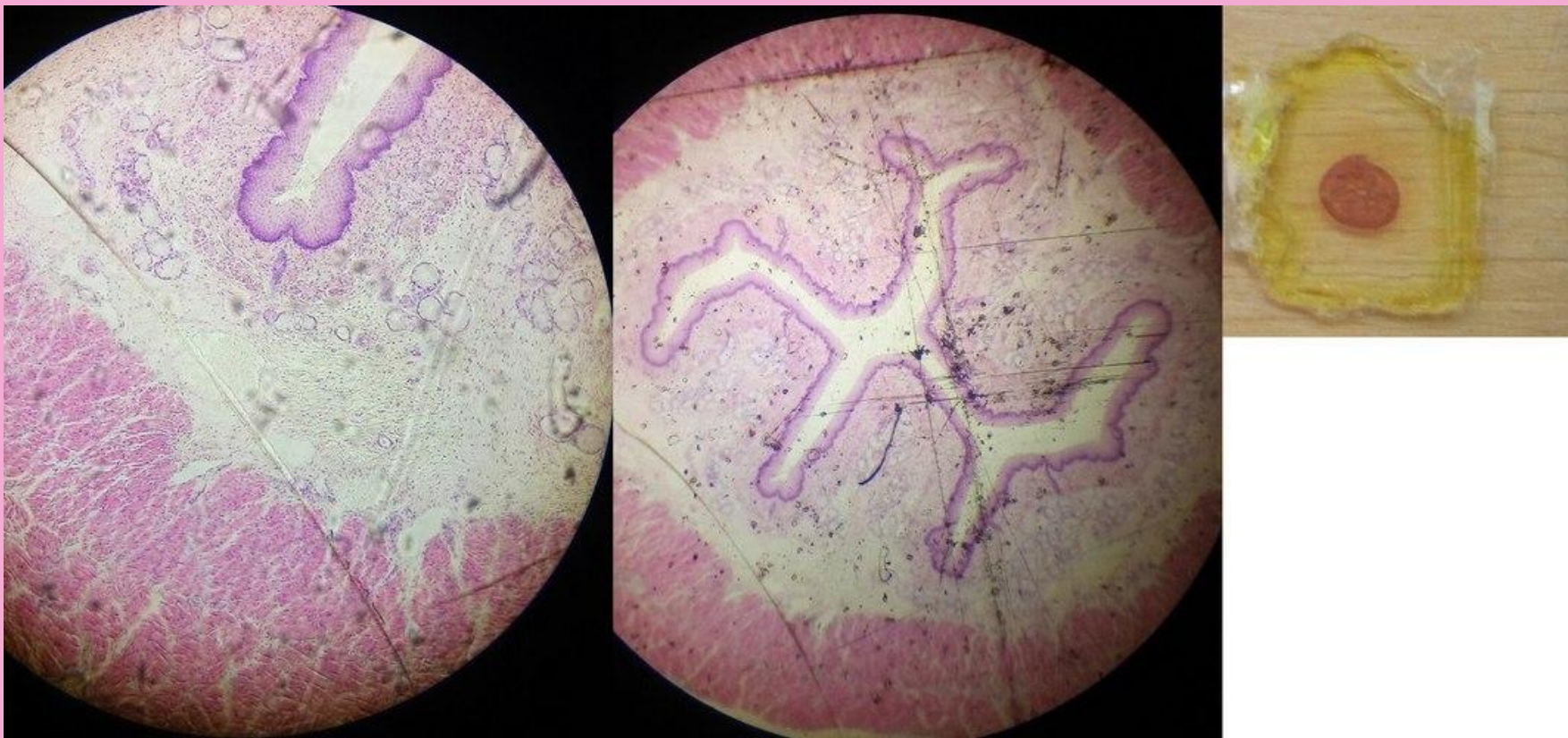
Роговица



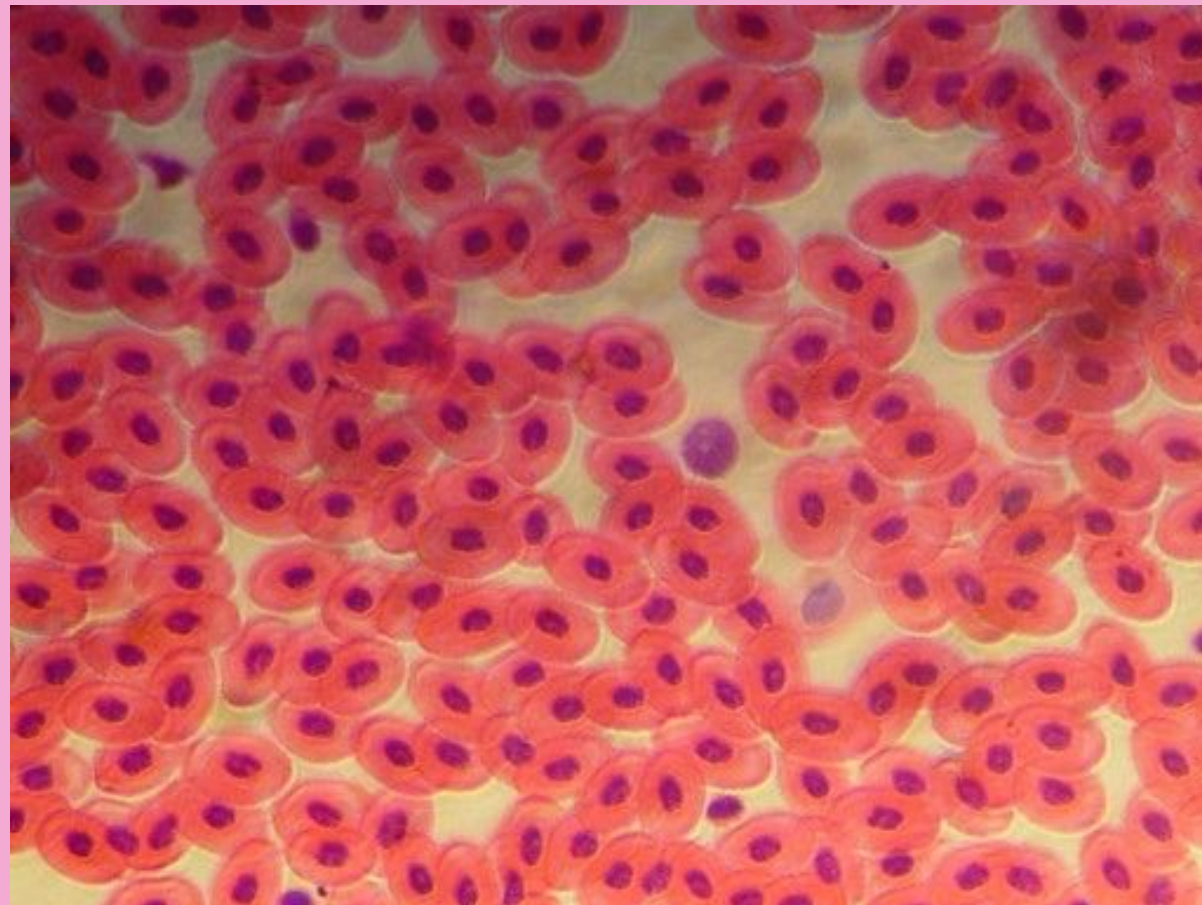
Задняя стенка глаза



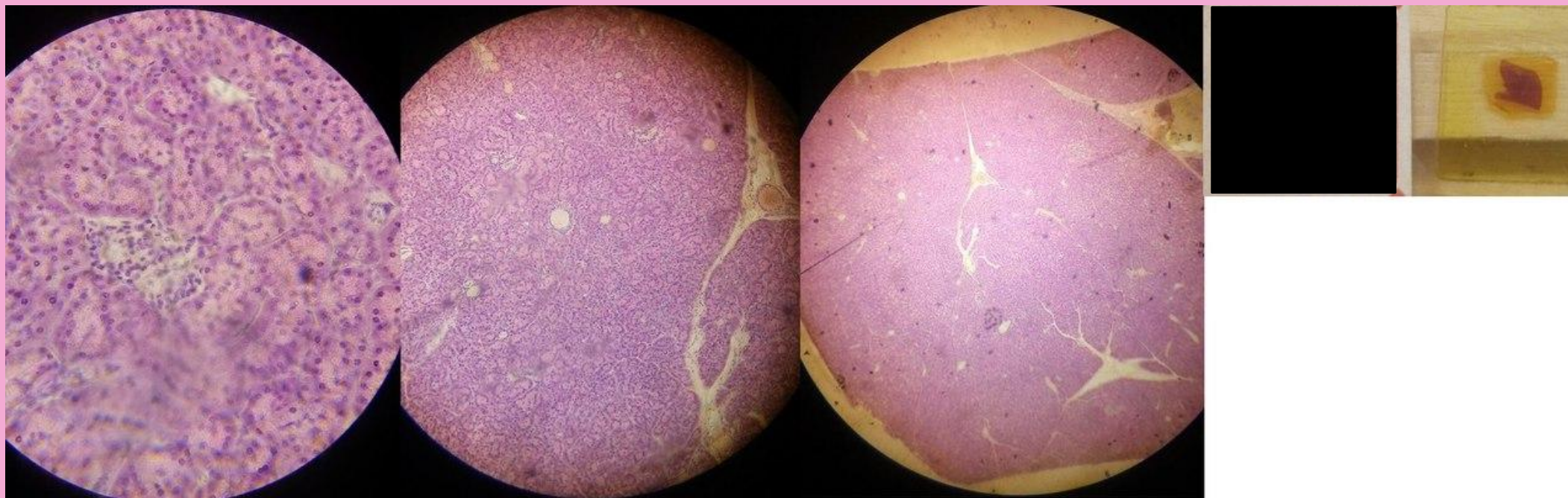
Поперечный разрез пищевода



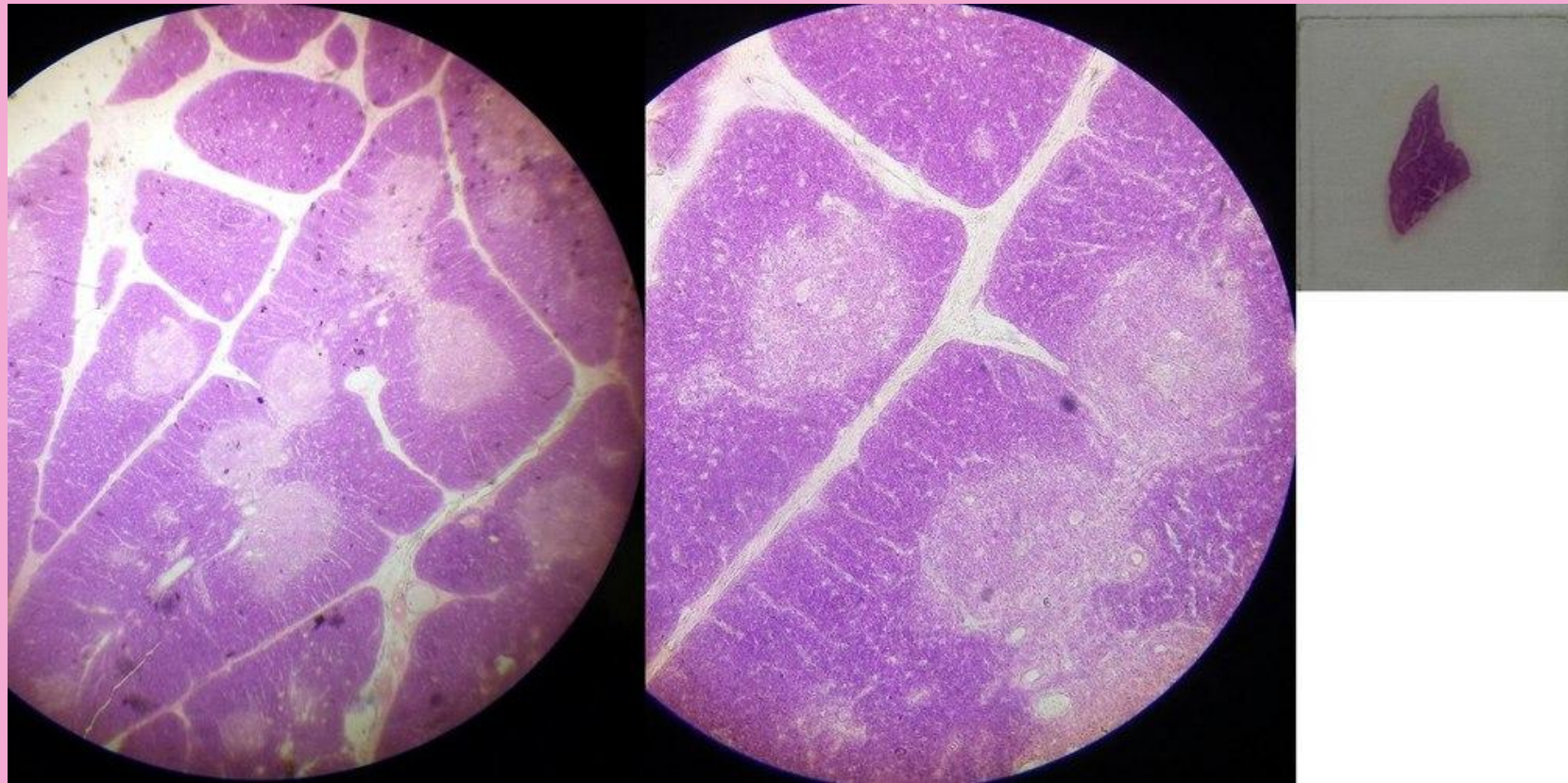
Мазок крови человека



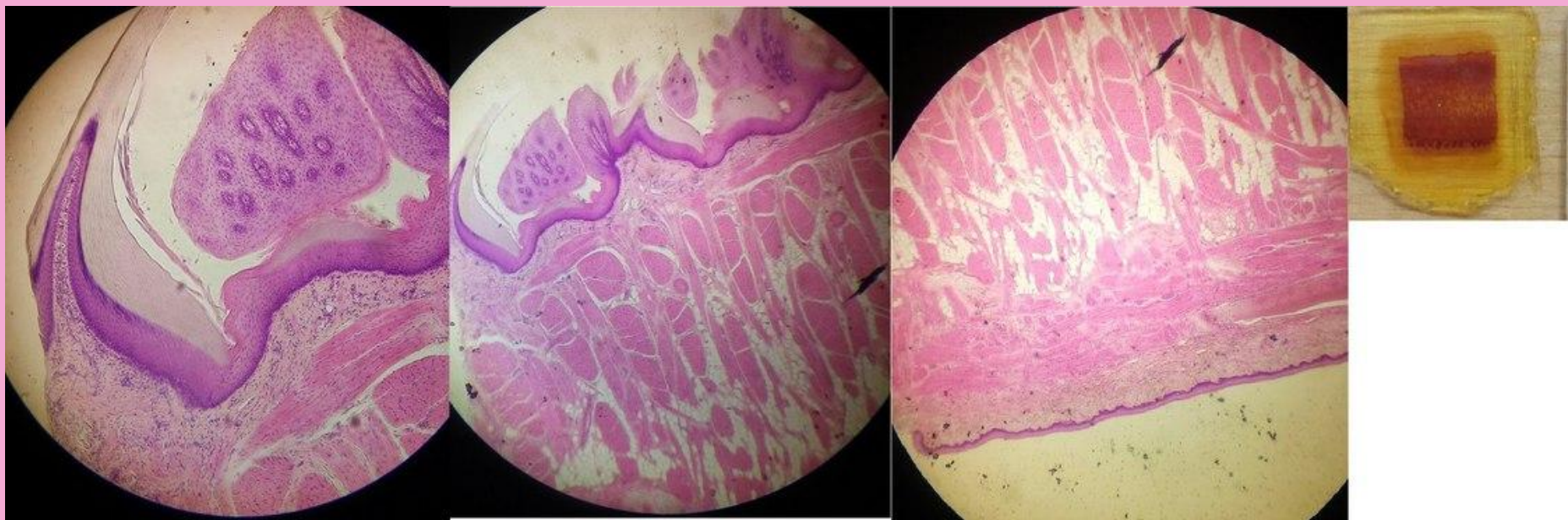
Поджелудочная железа



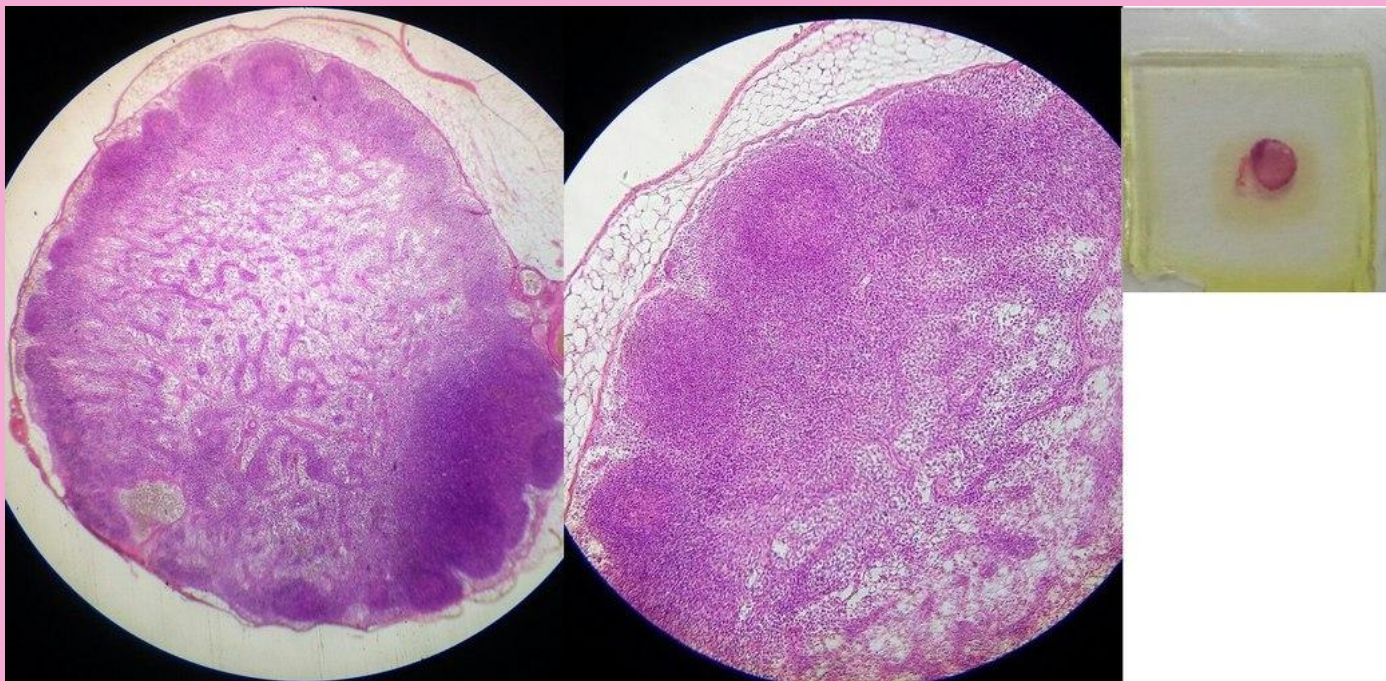
Тимус



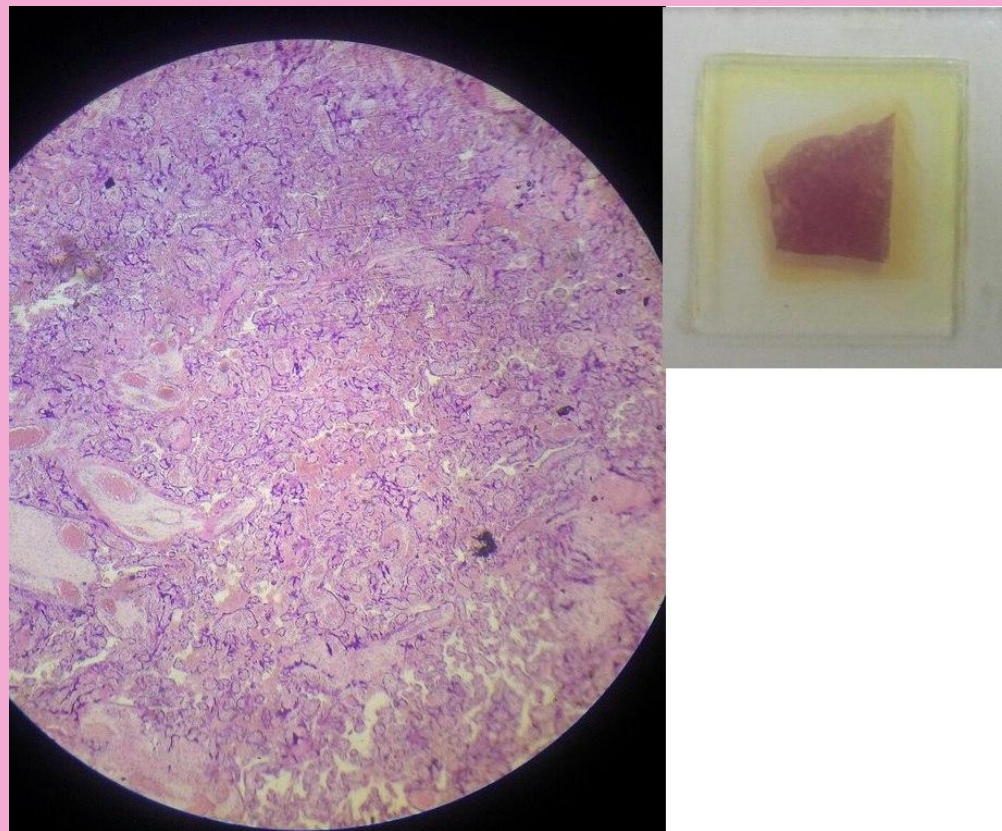
Язык



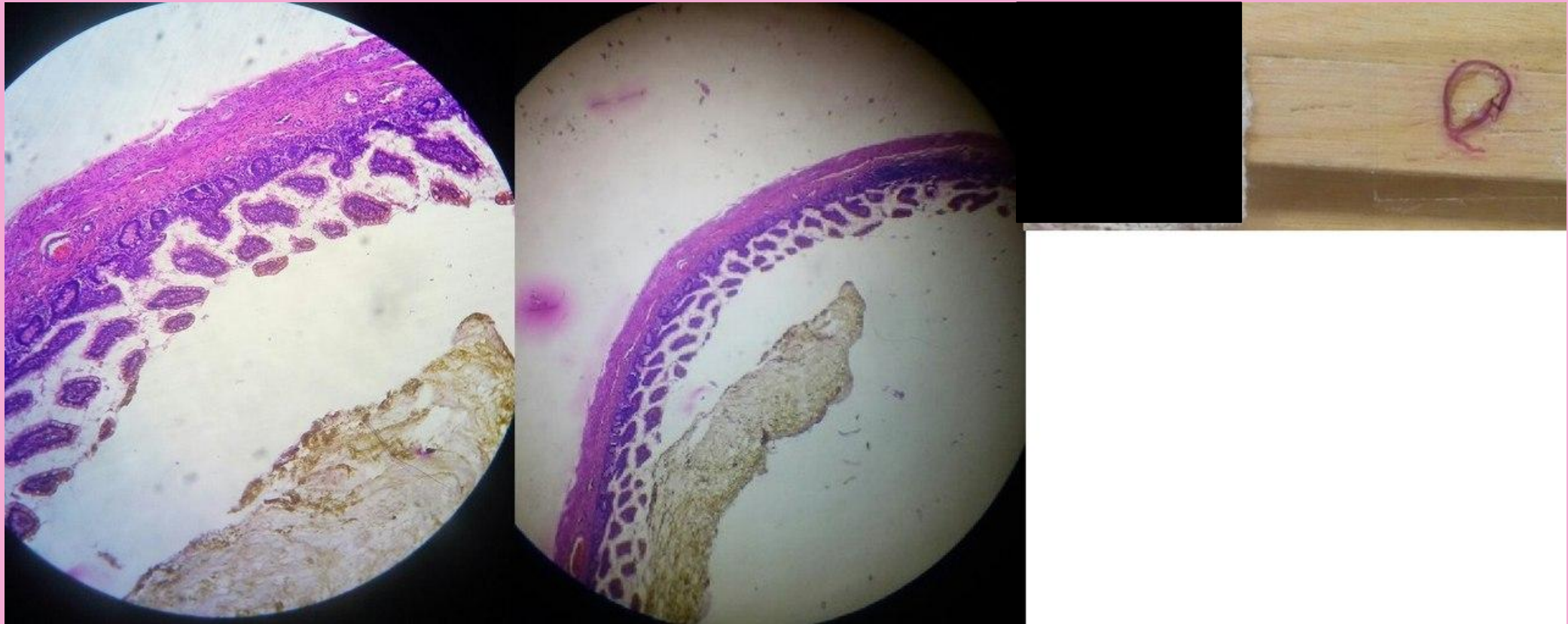
Лимфатический узел



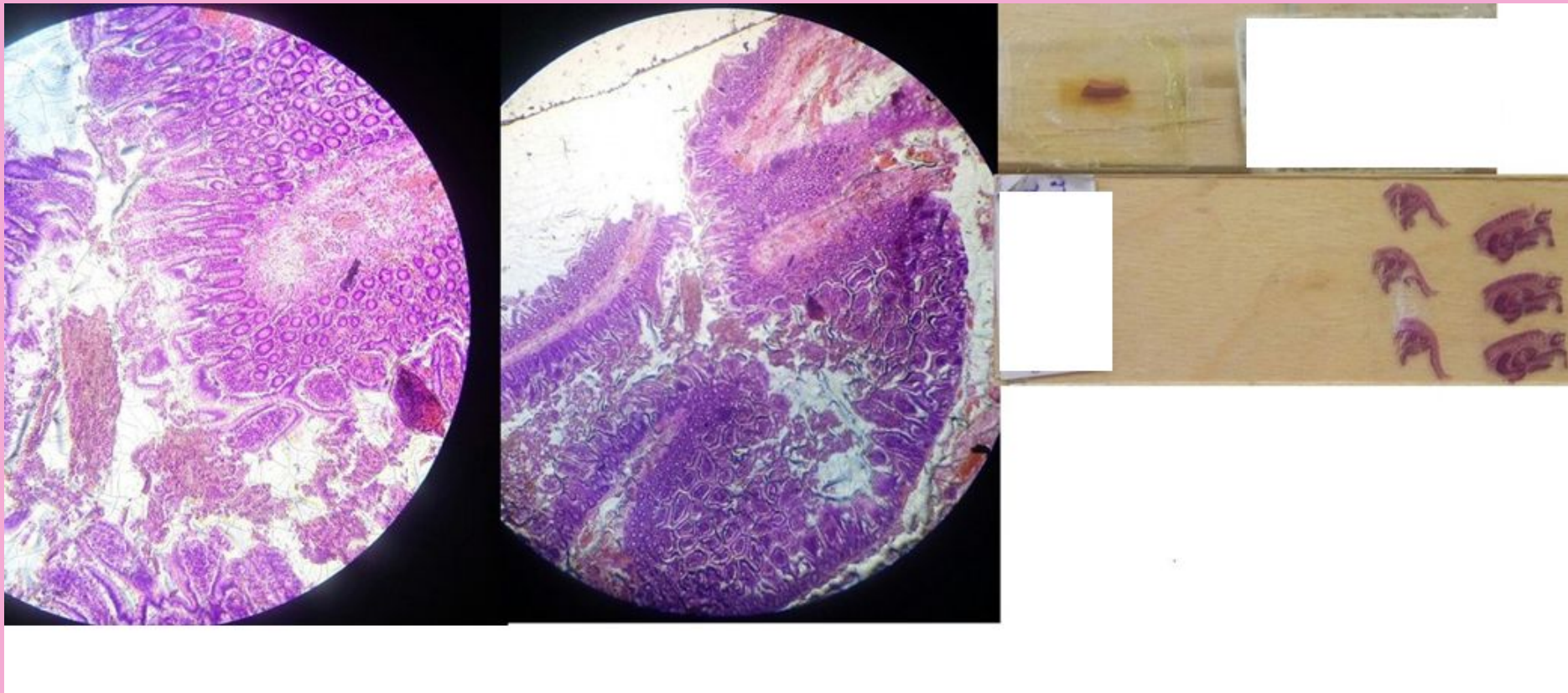
Плодовая сторона плаценты



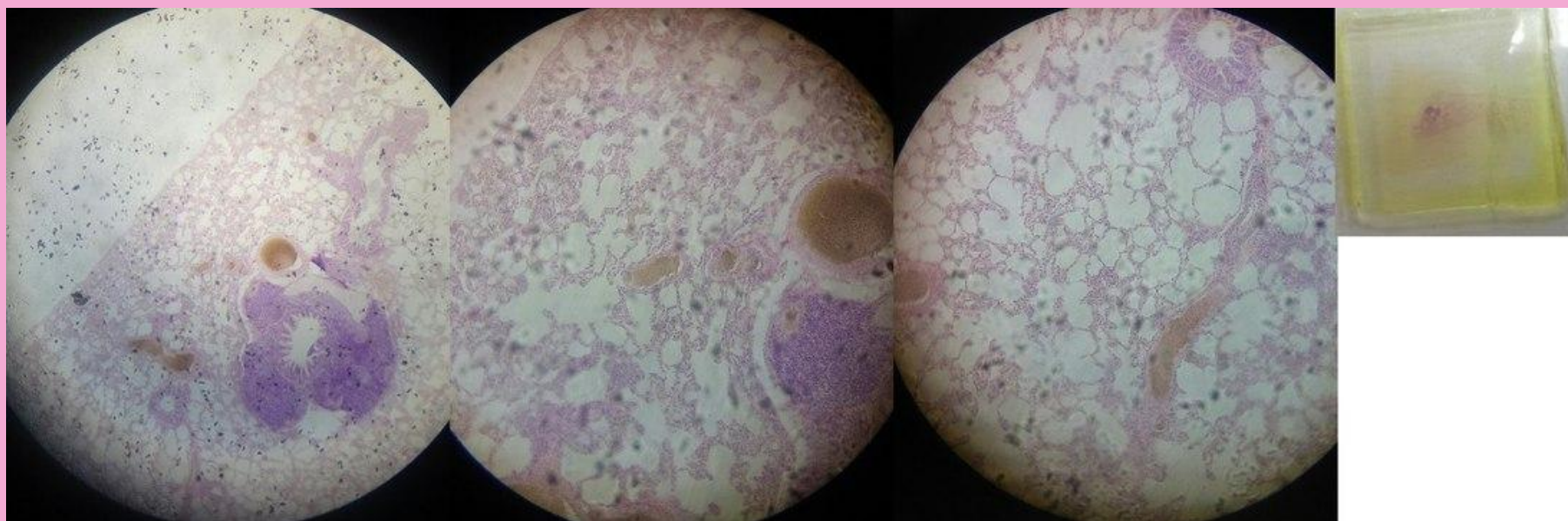
12 перстная кишка



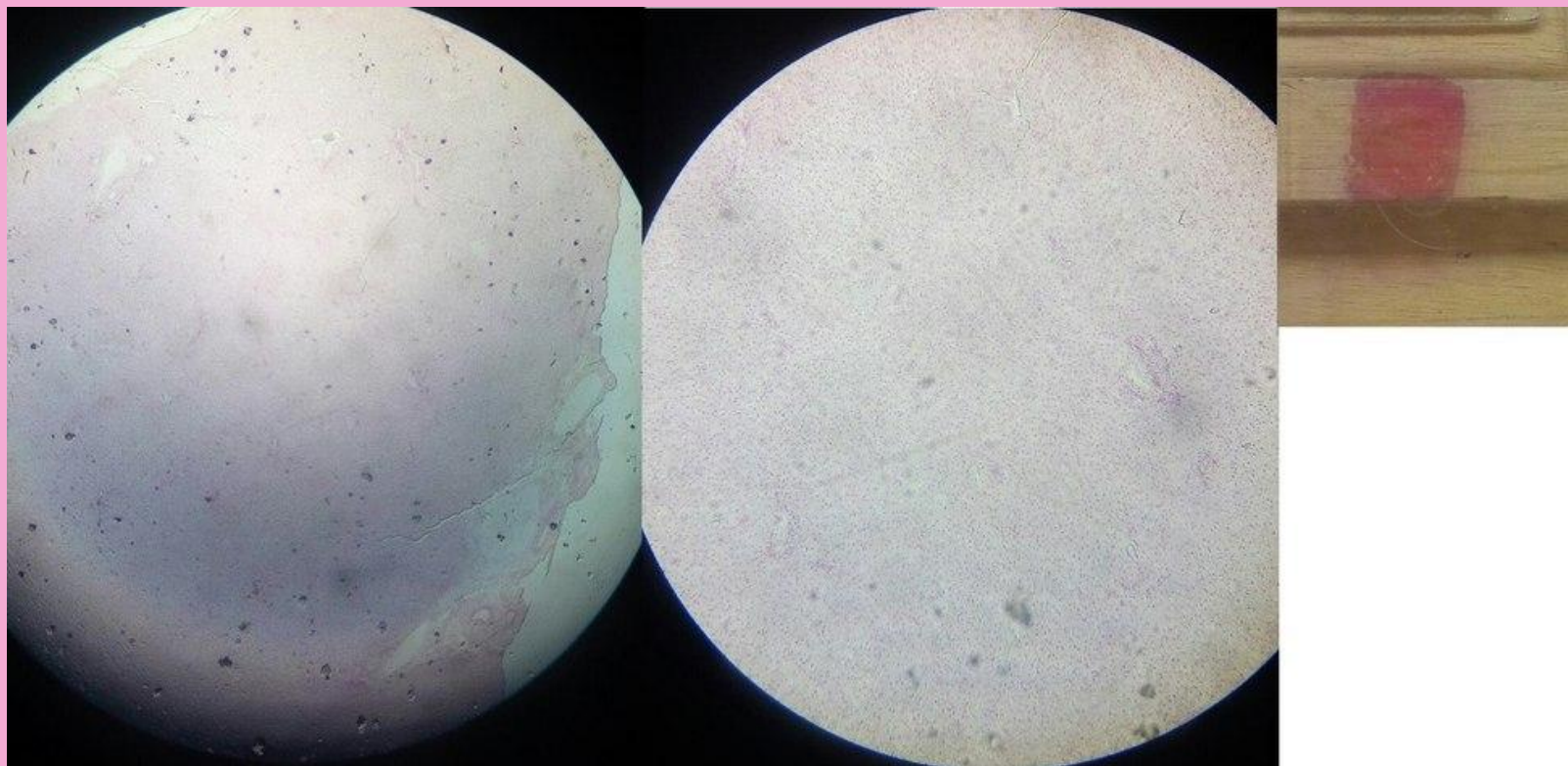
Тонкая кишка



Легкое



Печень человека



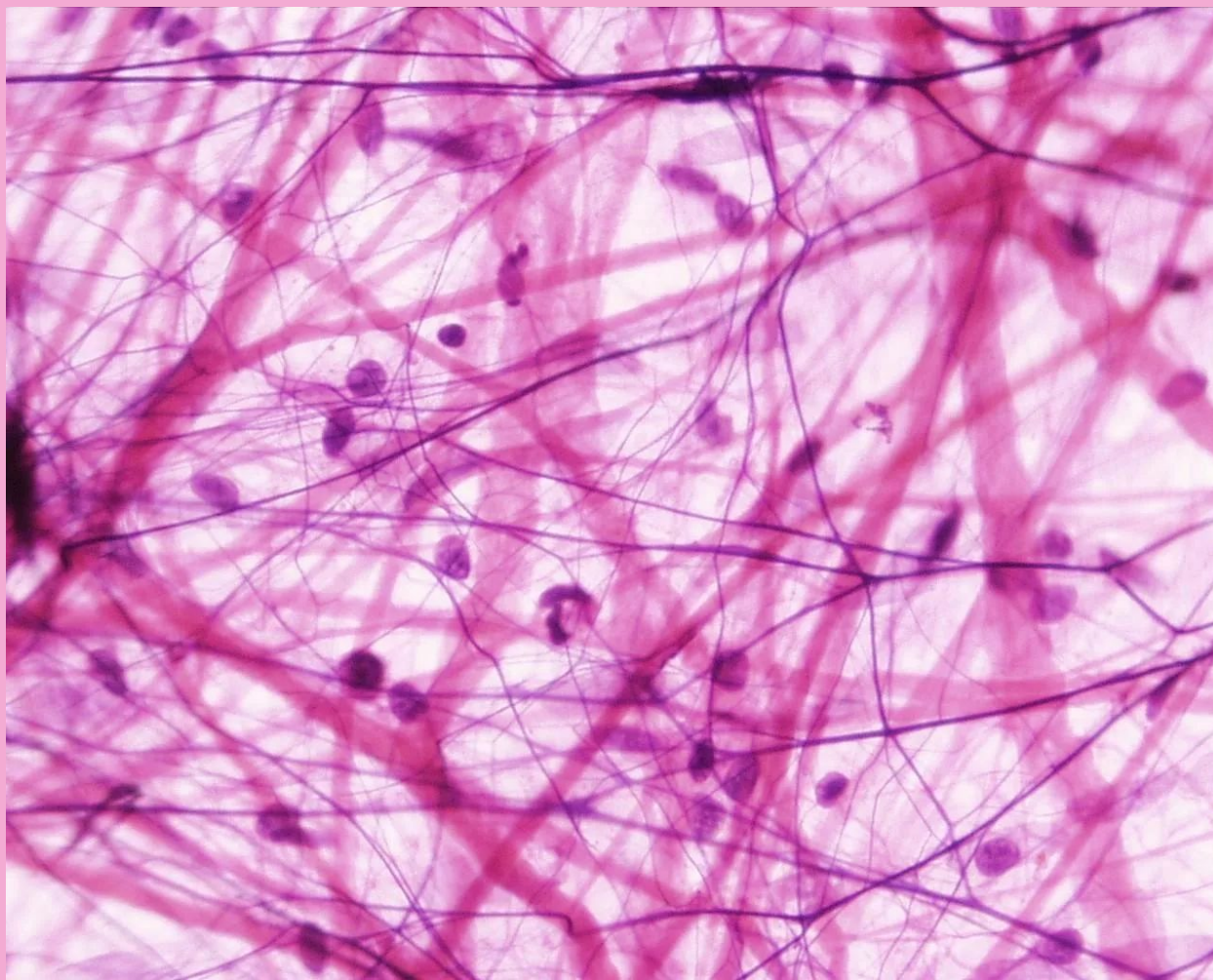
Околоушная железа



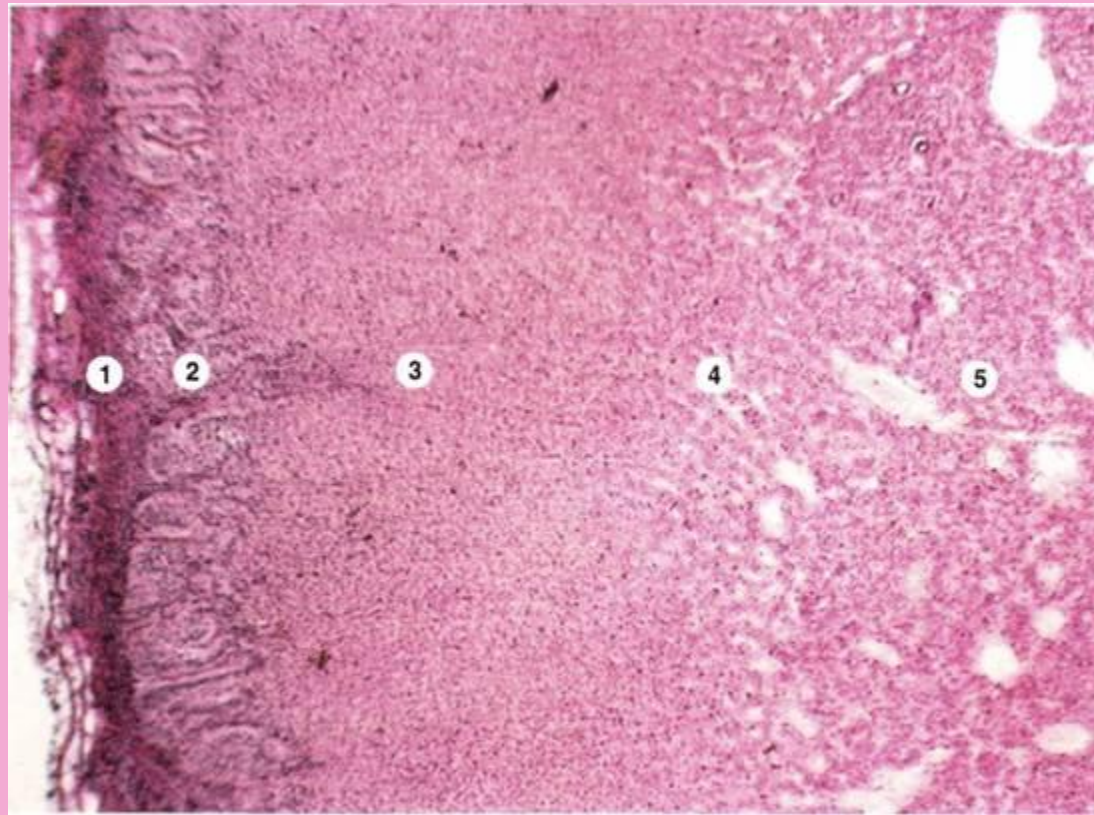
Подчелюстная(смешанная) слюнная железа



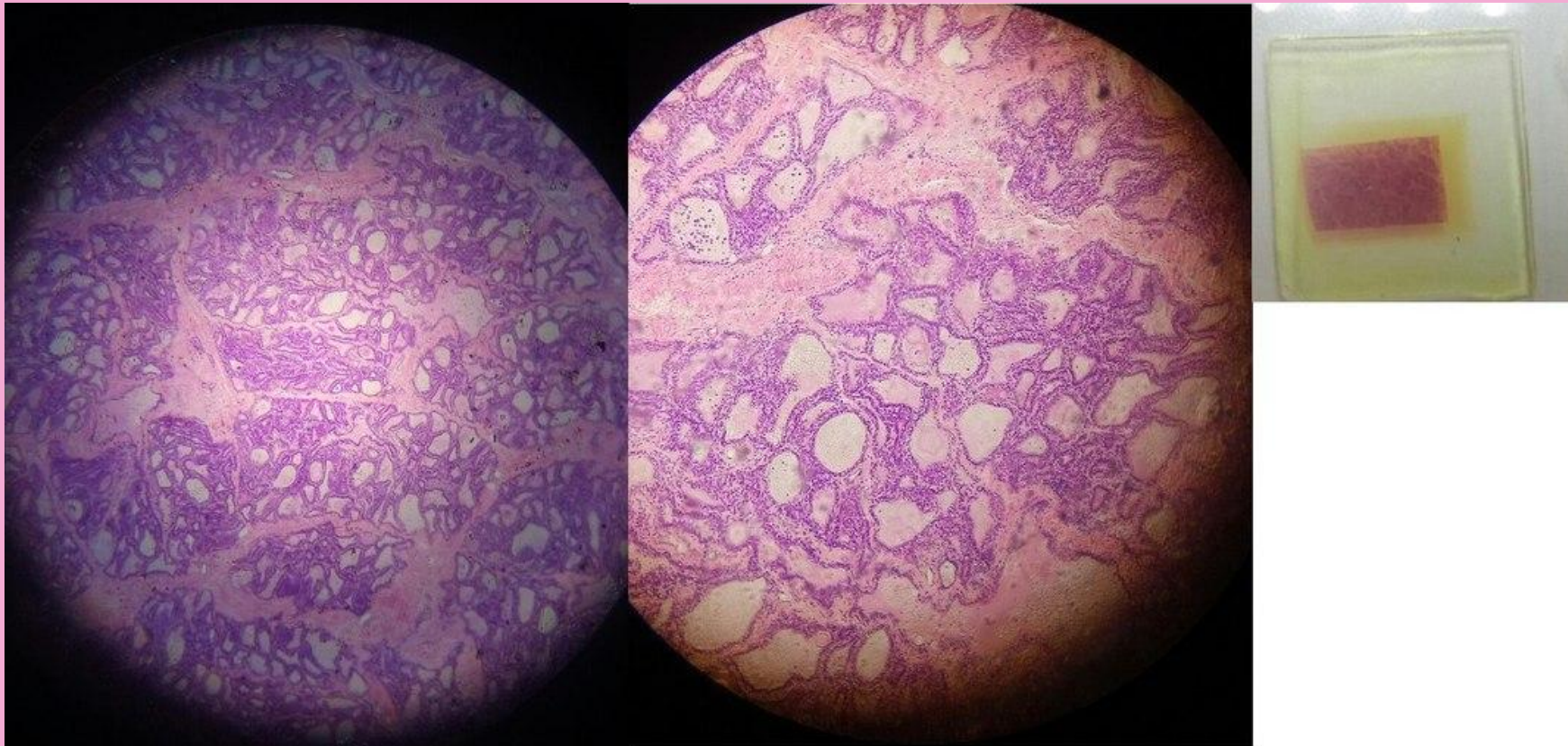
Рыхлая соединительная ткань



Надпочечник

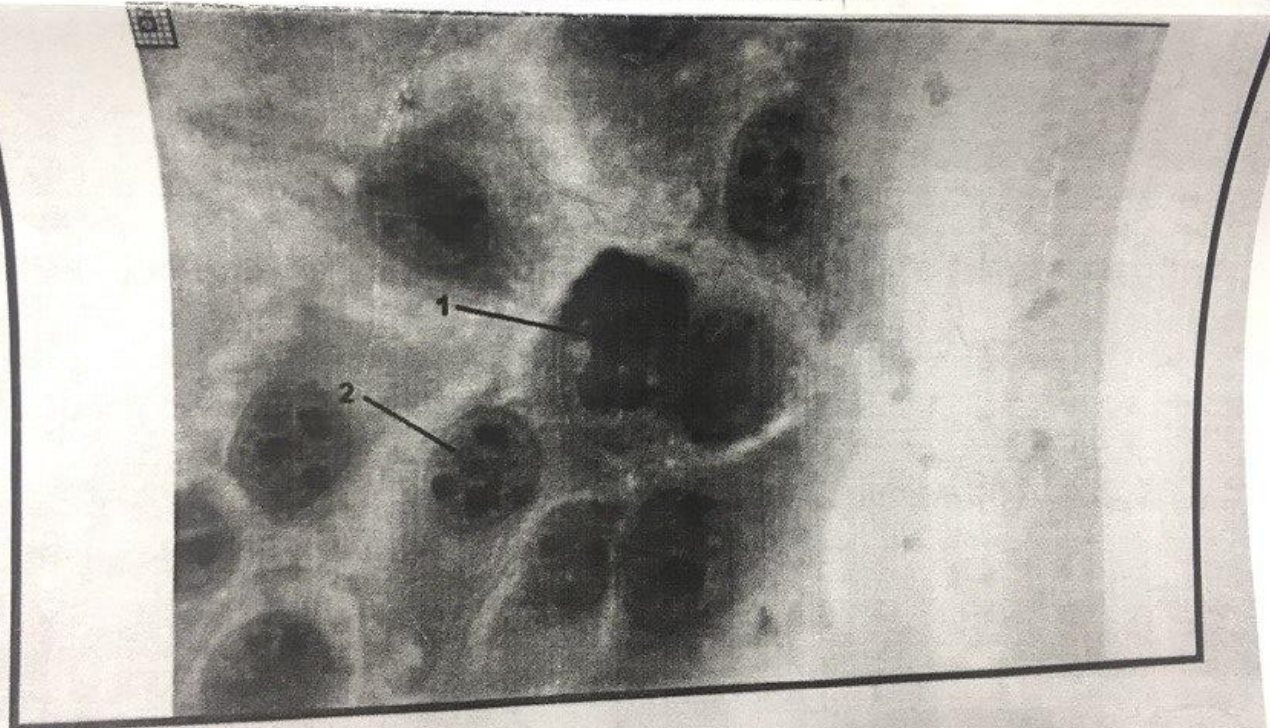


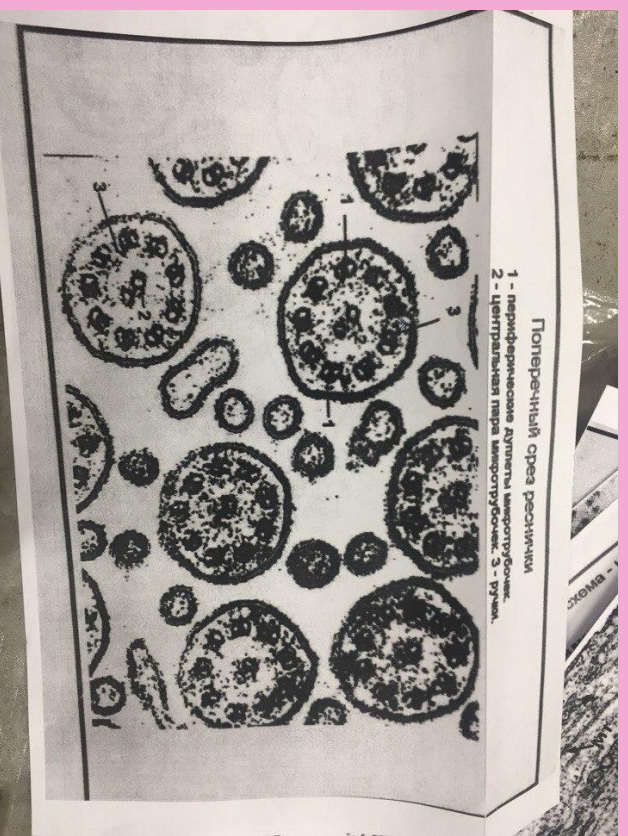
Молочная железа



Препарат - культура животных клеток. Окраска гематоксилином.

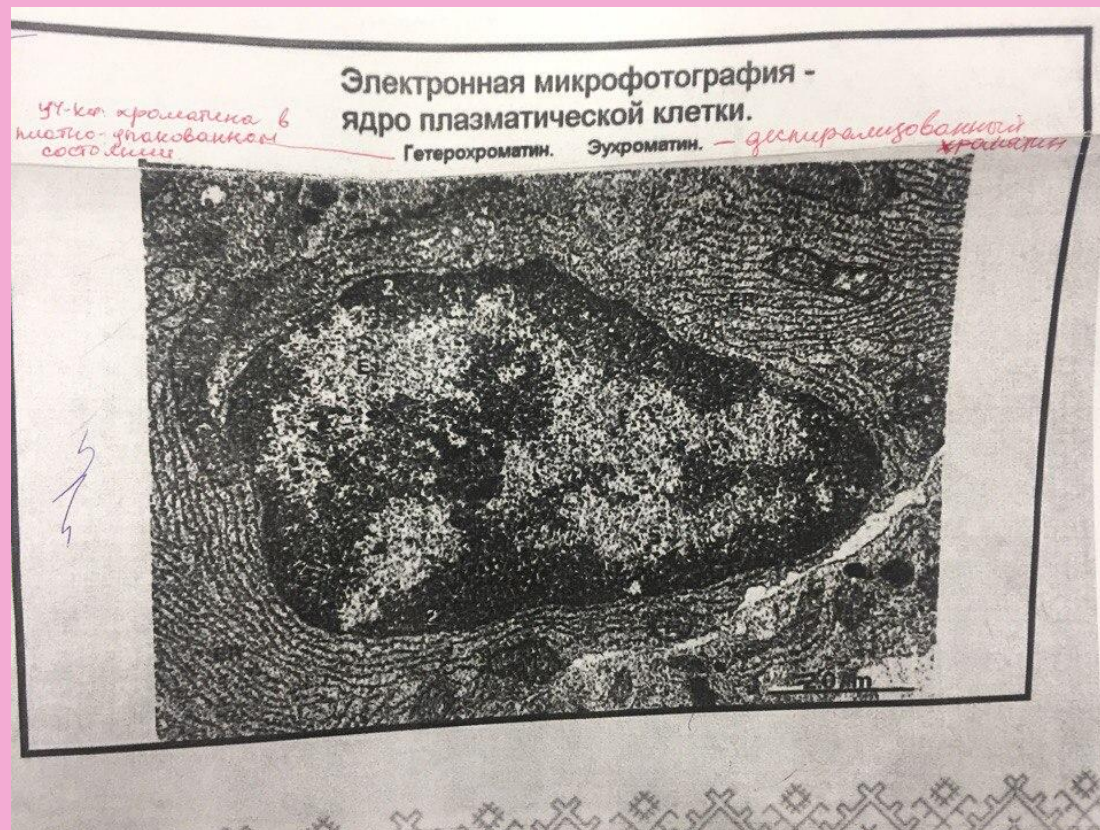
1 - Ранняя анафаза. 2 - Интерфаза.





Поперечный срез печени

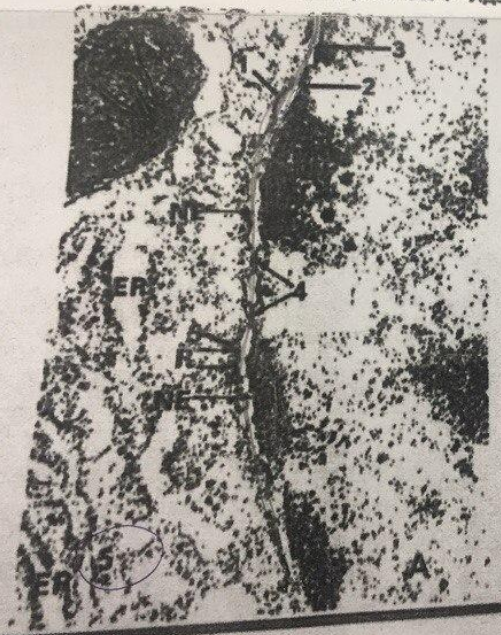
1 - периферическая зона гепатоцитов.
2 - Центральная зона гепатоцитов. 3 - пучок.



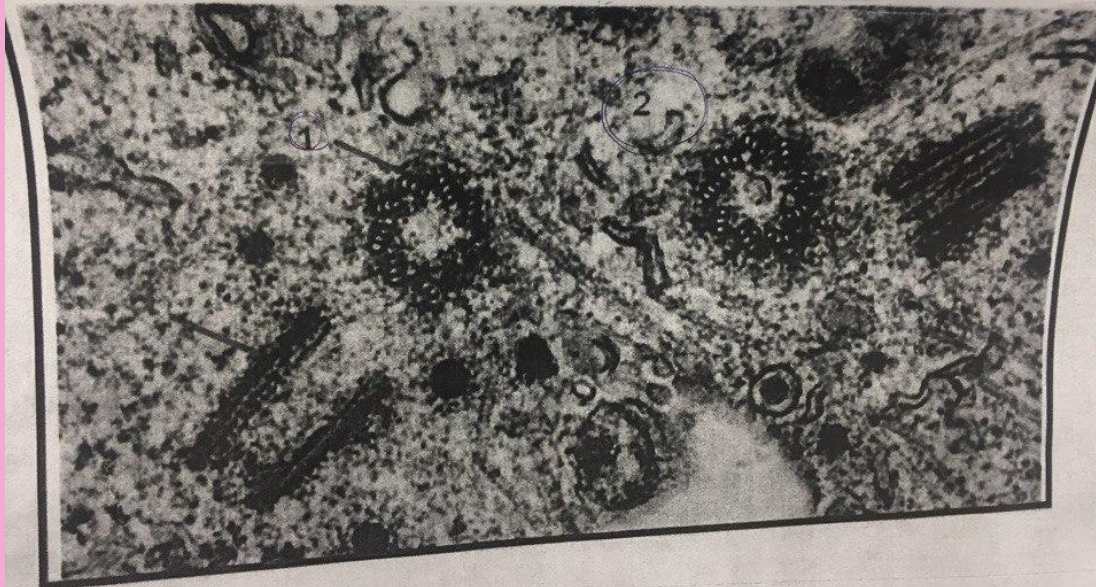
Электронная микрофотография и схема - нуклеосомы.

- А - трансмиссионная электронная микроскопия.
- Б - Сканирующая электронная микроскопия.
- 1 - Наружная ядерная мембрана. 2 - Внутренняя ядерная мембрана.
- 3 - Перинуклеарное пространство. 4 - Ядерные поры. 5 - Рибосомы.

*г. Френсис
супраб. мем.
ш.т.р.*

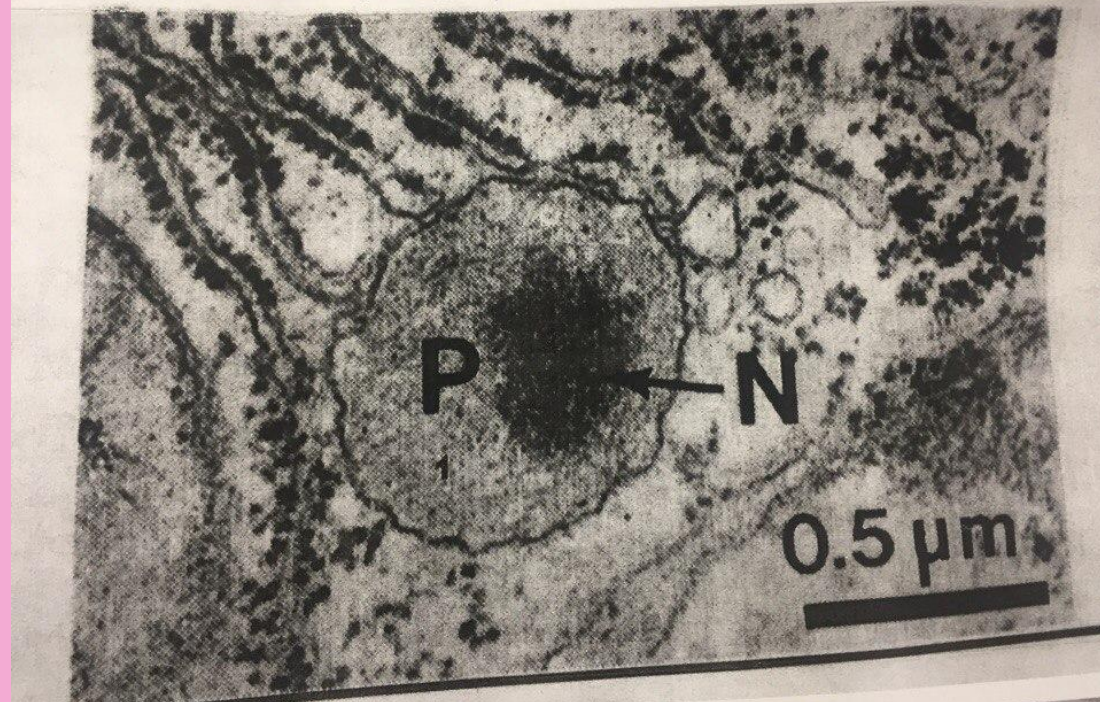


Электронная микрофотография
две пары центриолей в фибробласте.
1-Центриоли. 2-Центросфера



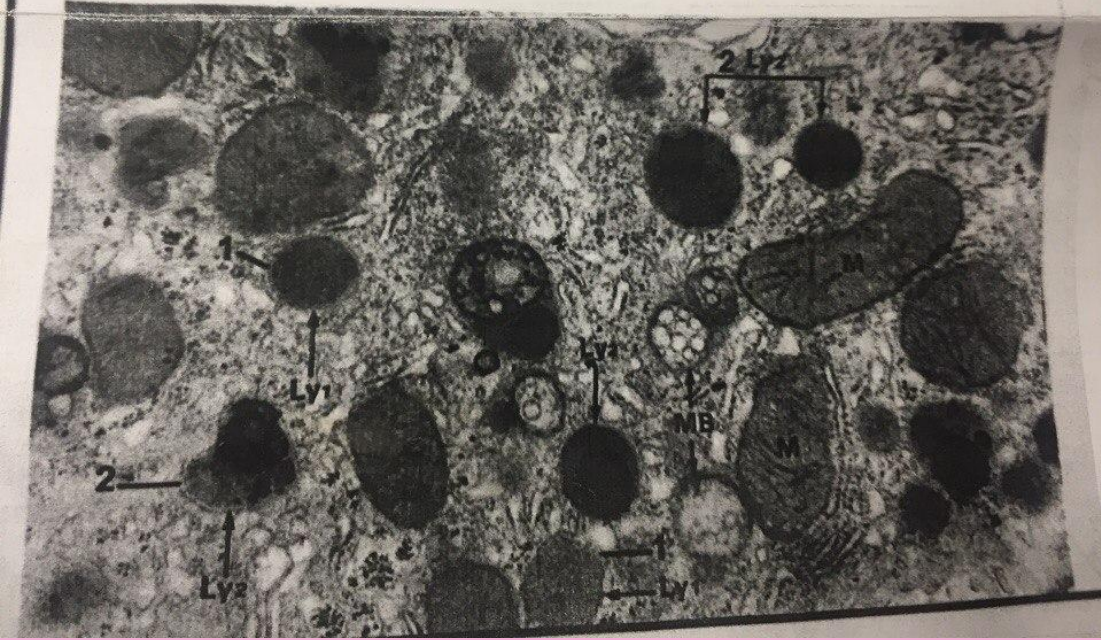
Пероксисома (электронная микрофотография)

(органелла эукариотической клетки)
1 - пероксисома. 2 - нуклеоид. — фосфатный золь и нуклеозидов.



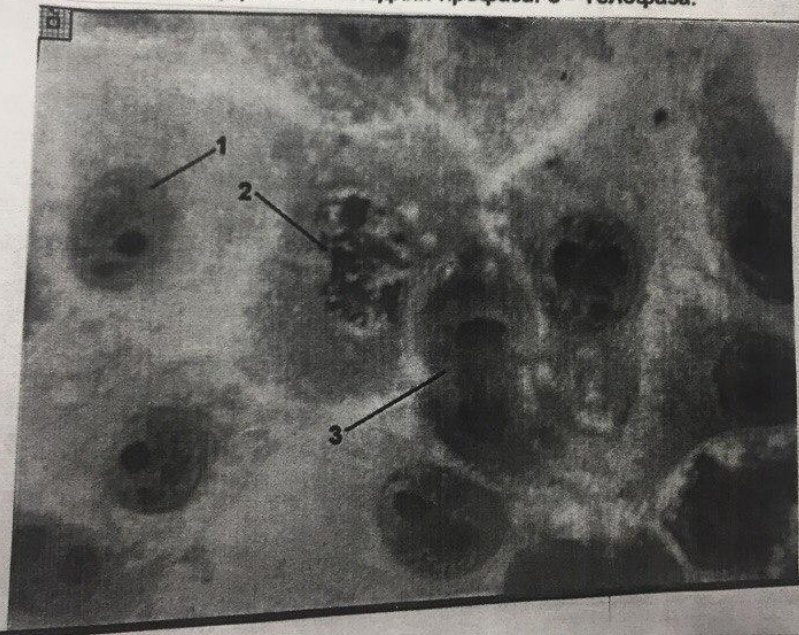
Лизосомы. Электронная микрофотография
роду микроскопа *с помощью*
из цитологии *микроскопии*

1 - Первичные. 2 - Вторичные

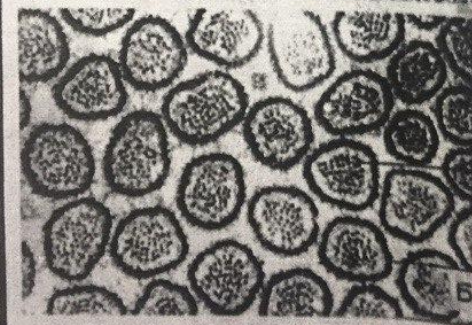


Препарат - культура животных клеток. Окраска гематоксилином.

1 - Интерфаза. 2 - Поздняя профаза. 3 - Телофаза.

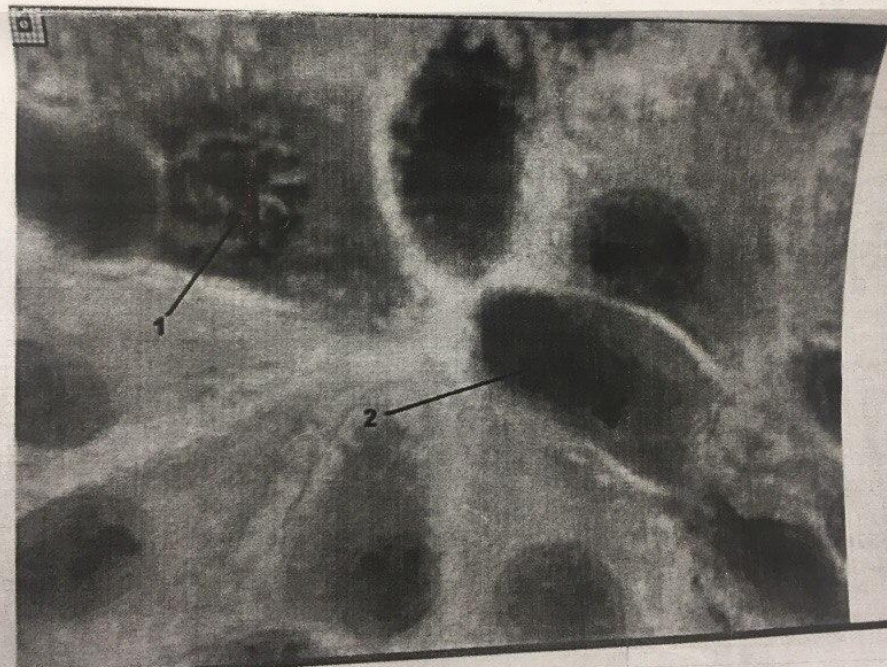


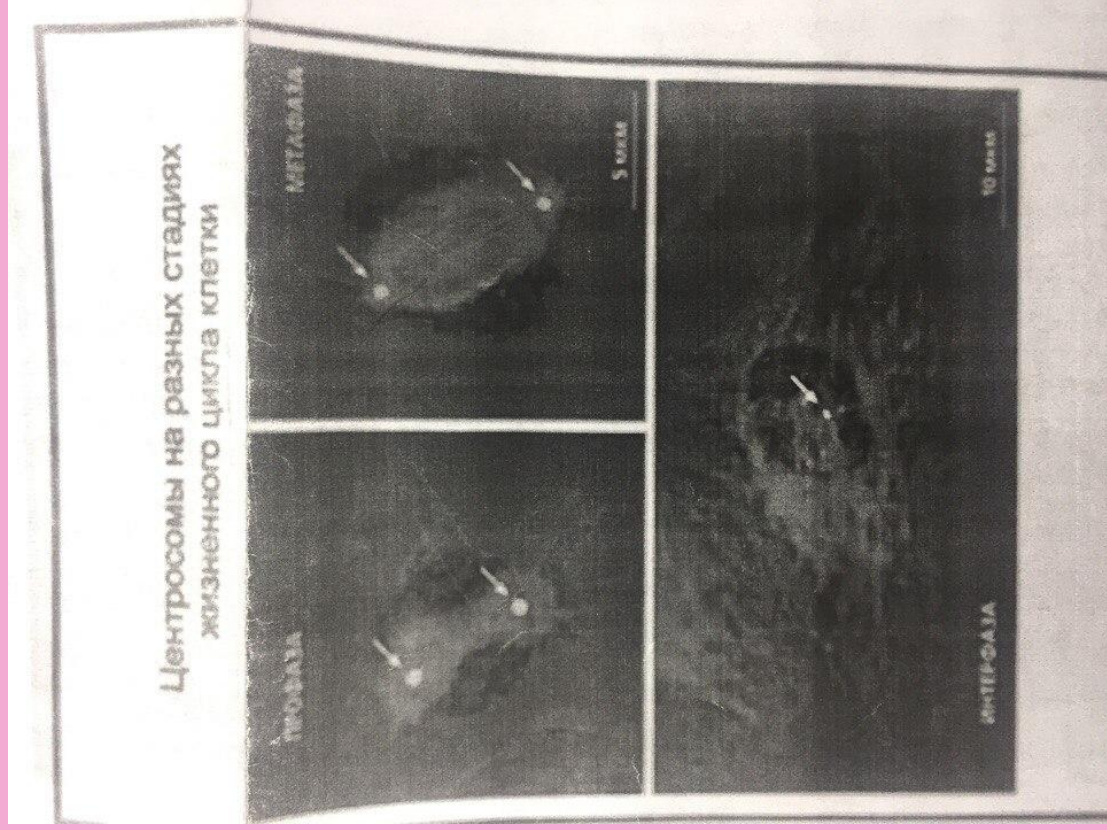
Микроворсинки на апикальной
поверхности тонкой кишки



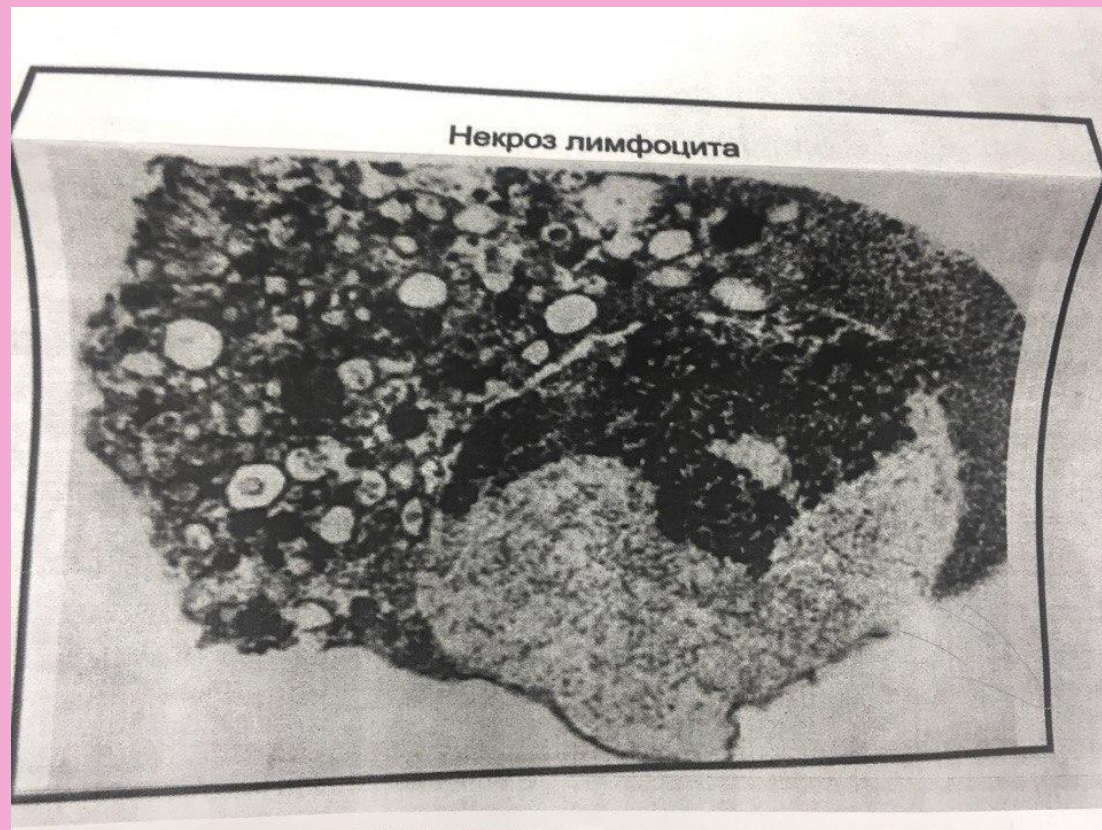
Препарат - культура животных клеток. Окраска гематоксилином.

1 - Метафаза. 2 - Анафаза.

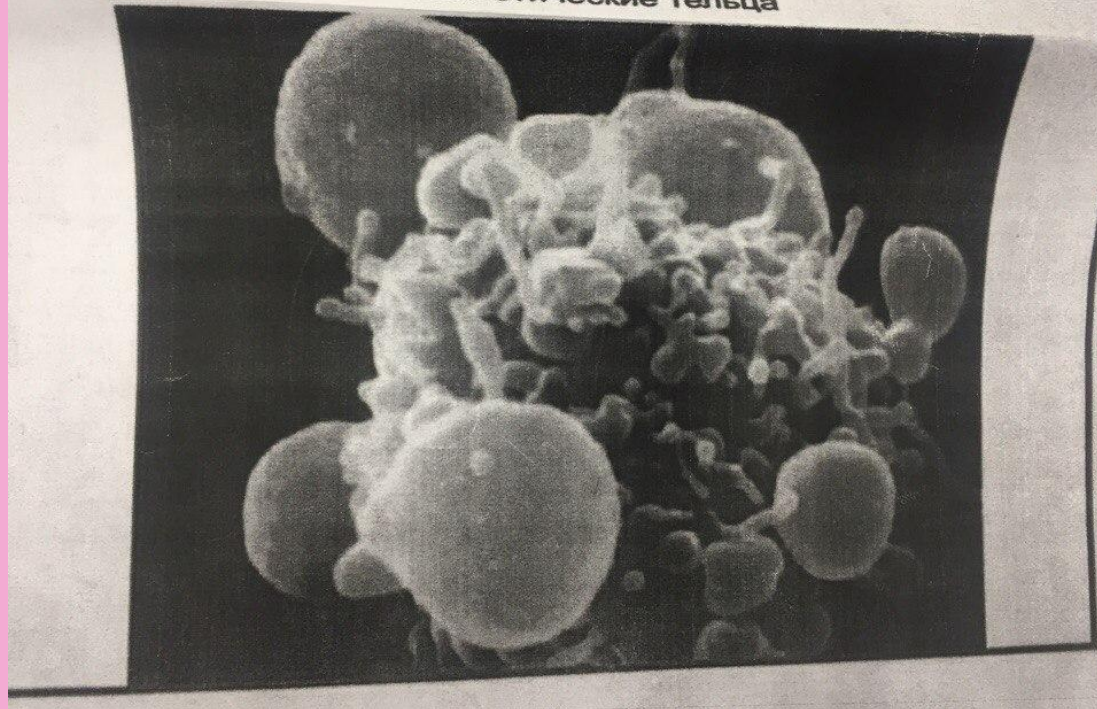




Некроз лимфоцита

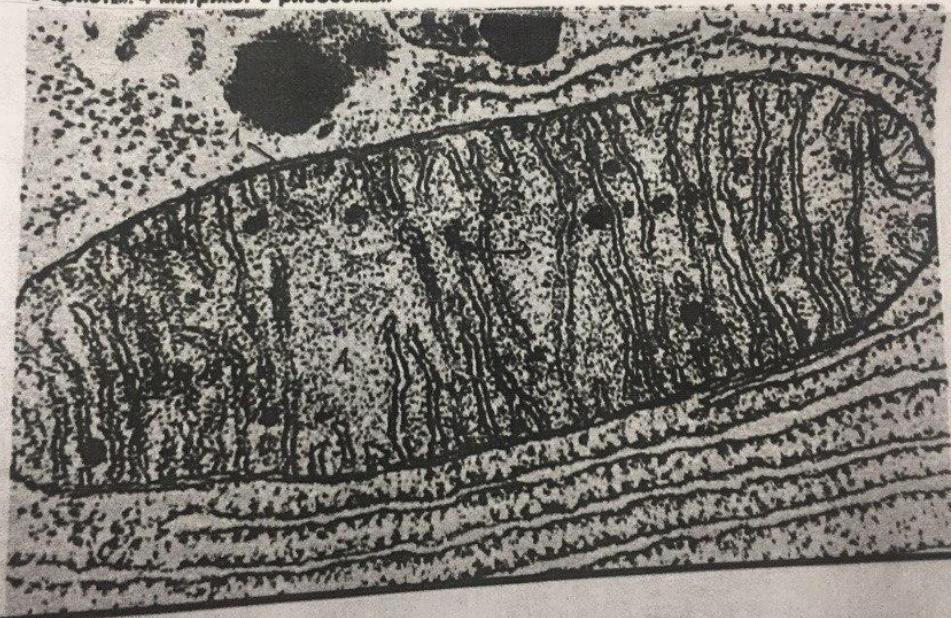


Апоптотические тельца



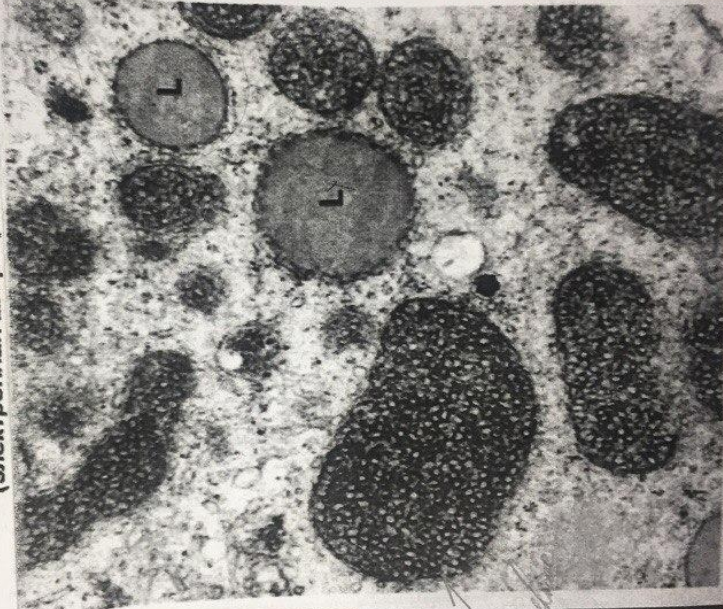
Митохондрия (электронная микрофотография).

1-наружная митохондриальная мембрана. 2-внутренняя митохондриальная мембрана.
3-кристы. 4-матрикс. 5-рибосомы.

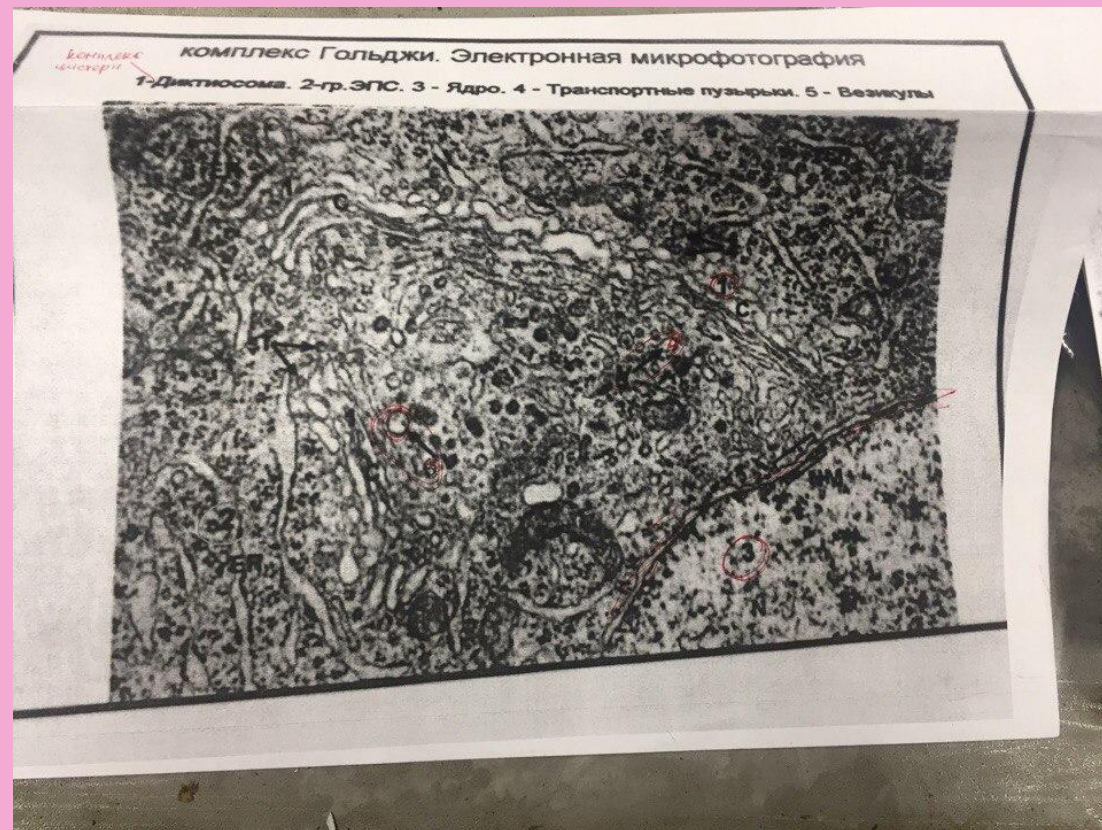


*митохондрии - образные митр
клетки*

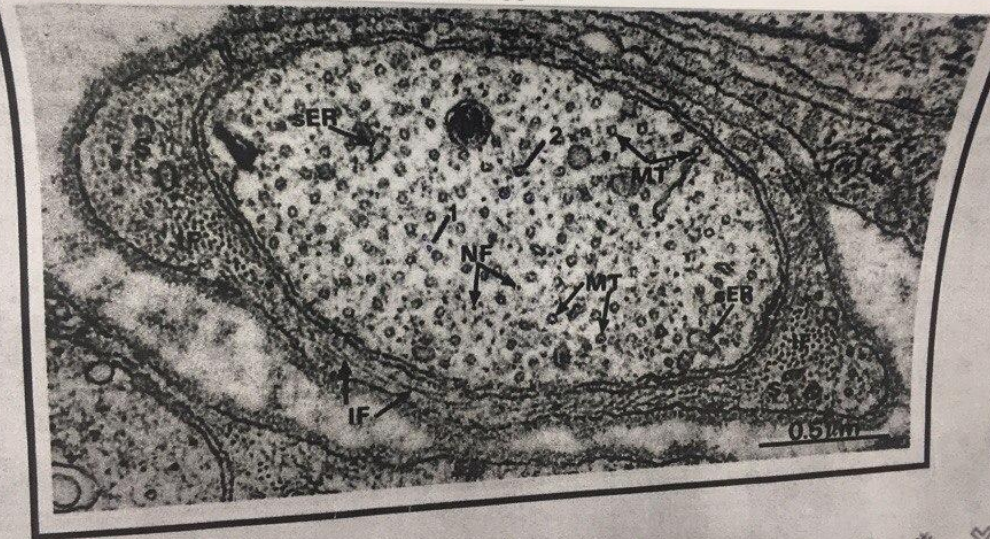
**Митохондрии в клетках коры надпочечников
(электронная микрофотография)**



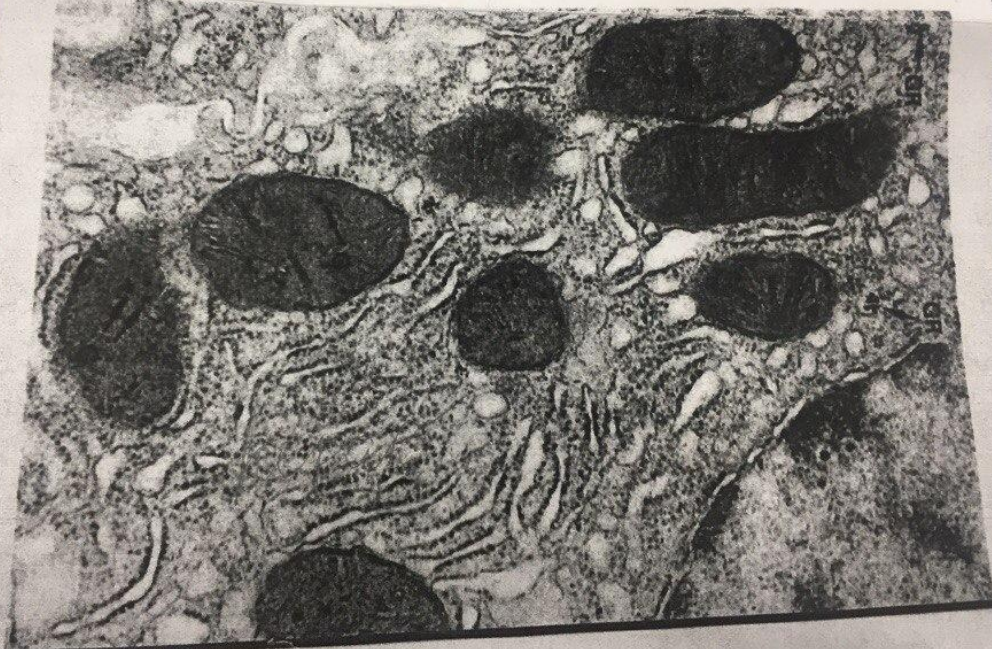
Вегетативная нервная система



Электронная микрофотография – промежуточные филаменты и микротрубочки в клетках нервной ткани.
1- Промежуточные филаменты. 2- Микротрубочки



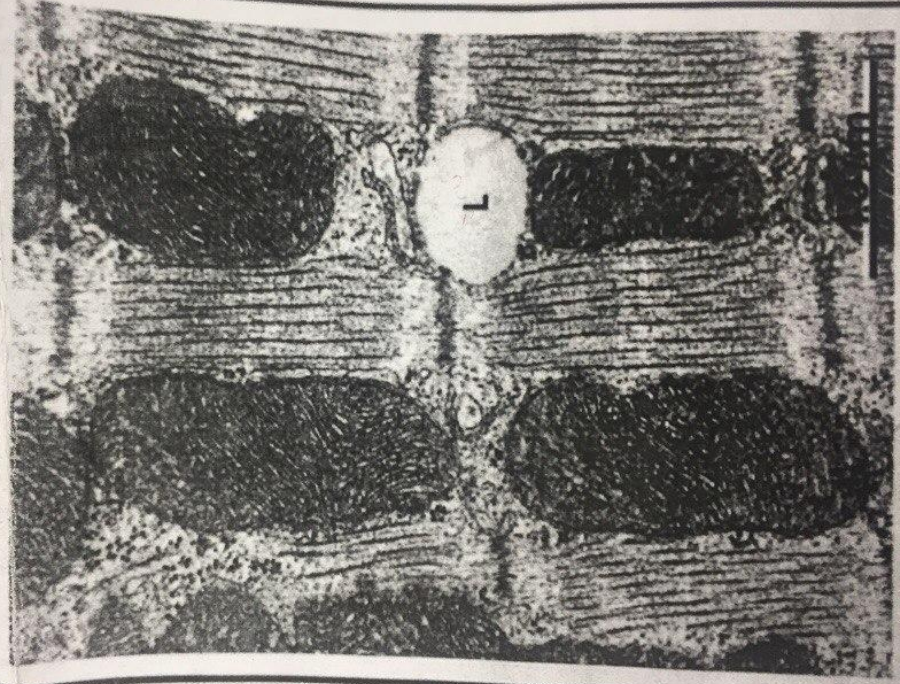
Митохондрии в клетках печени (электронная микрофотография).



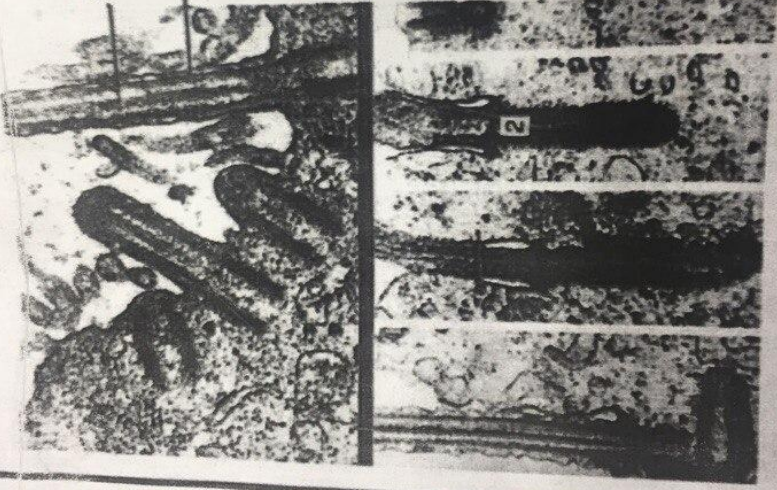
гр. ЭПС и митохондрии. Электронная микрофотография



Митохондрии в мышечных волокнах
(электронная микрофотография)



Реснички эпителиальных клеток из стѐнки трахеи



Аксонема
axoneuma

Плазмолема
plasmalemma

Норма, митоз и апоптоз

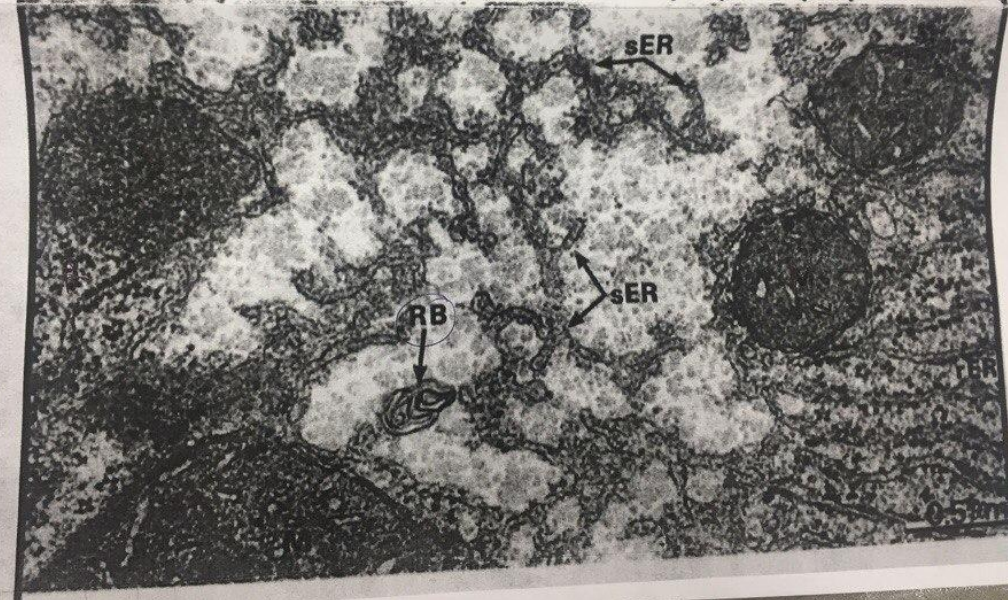


пероксисомы
рибосомы

sER - вакуоли
и цитоплазма

RB - рибозомная
телла

гладкая ЭПС. Электронная микрофотография



0.5 μm

Электронная микрофотография - ядрышко.

- 1 - Хроматин.
- 2 - Фибриллярные компоненты.
- 3 - Гранулярные структуры.

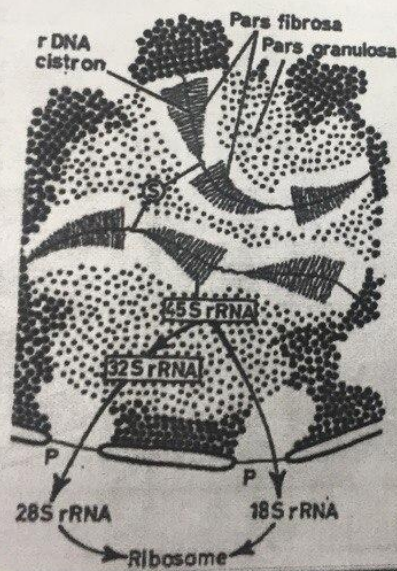
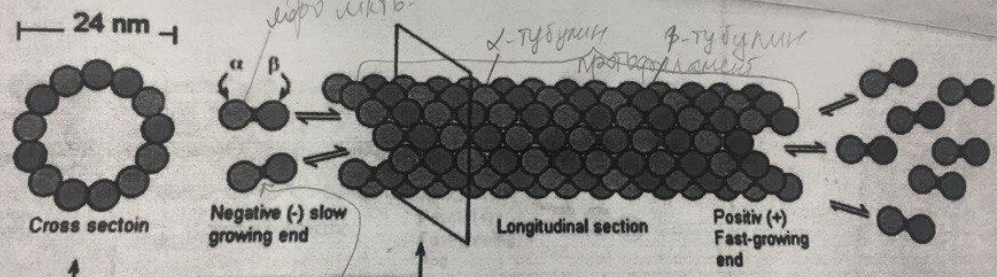


Схема микротрубочки

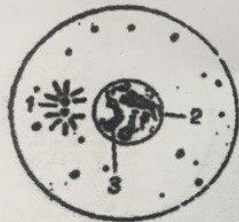


состоит из двух субъединиц α и β и состоит из α - и β -тубулинов

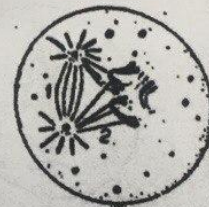
Стадии митоза. Схема.

ПРИМАТ

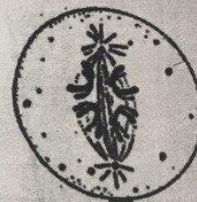
профаза



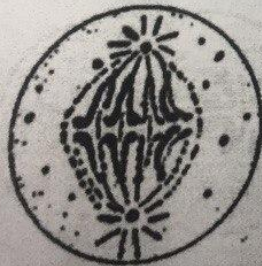
ранняя метафаза



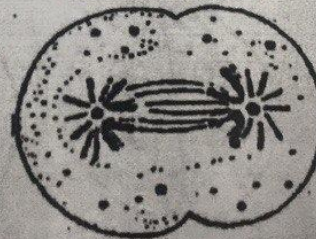
Поздняя метафаза



анафаза



телофаза ранняя



поздняя телофаза

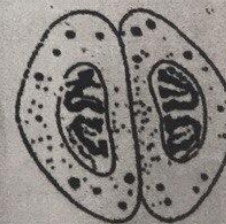
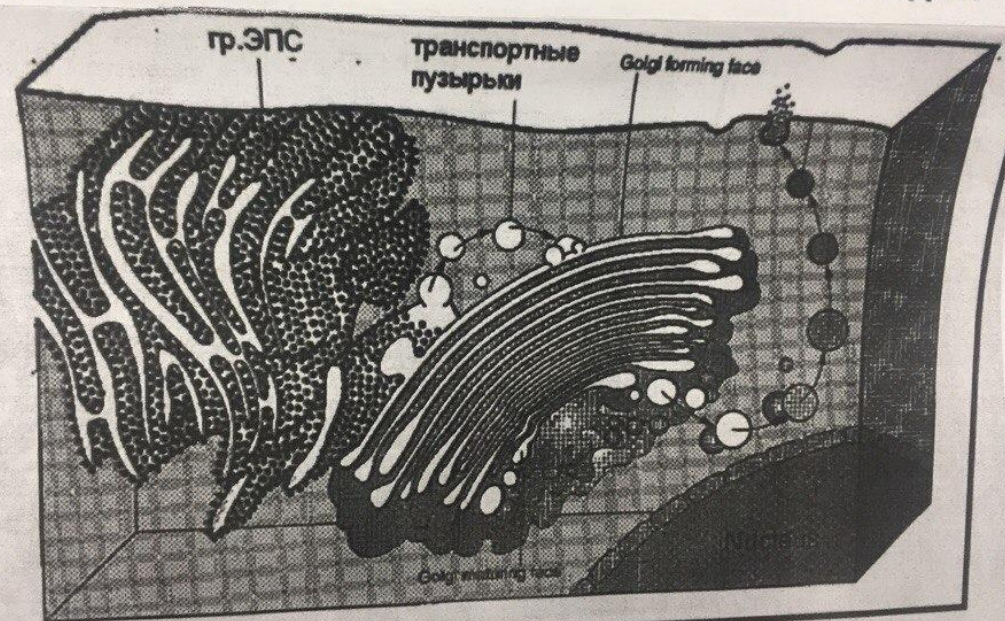


Схема функционирования комплекса Гольджи



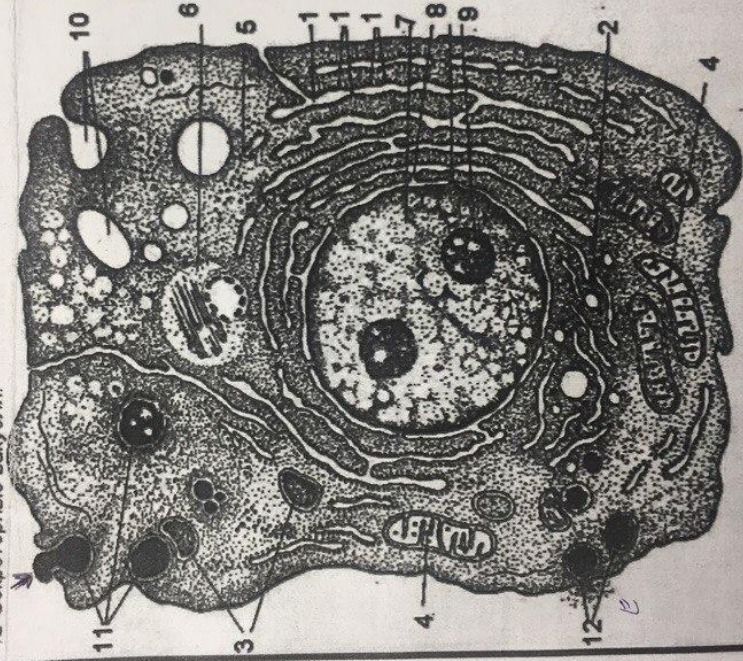
(a)

включения гликогена в клетках печени. Окраска по Бесту (увел.)

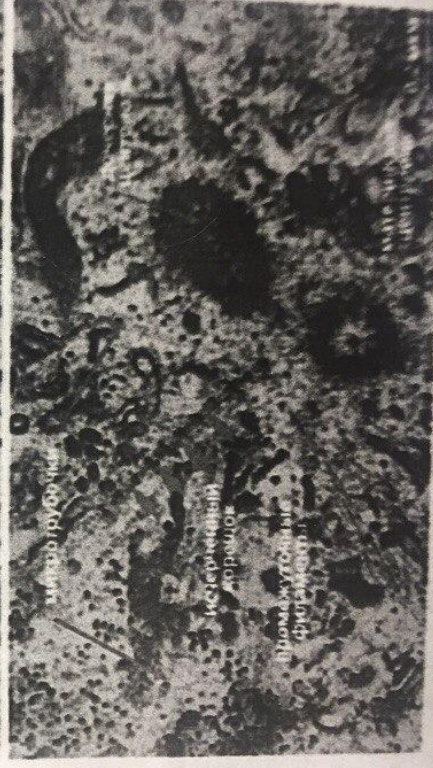


Ультрамикроскопическое строение клетки

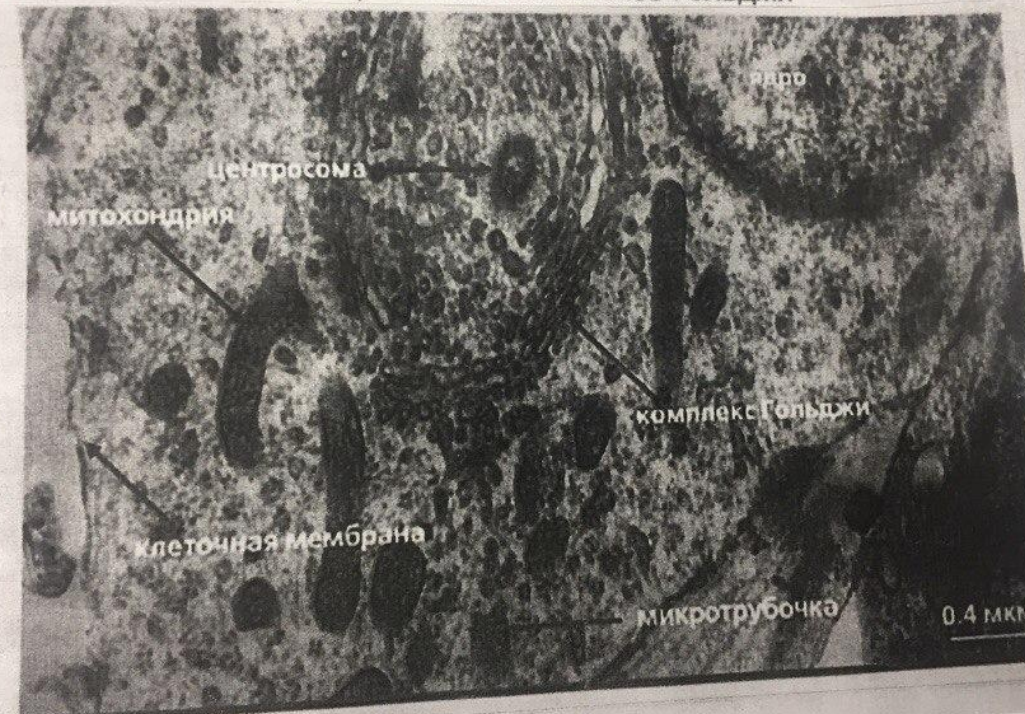
1-ЭПС. 2-к. Гольджи. 3-Лизосомы. 4-Митохондрии. 5-Рибосомы.
6-Центриоль. 7-Ядро. 8-Ядерная оболочка. 9-Ядрышко.
10-Линоцитозные пузырьки. 11-Фагосомные вакуоли.
12-Секреторные вакуоли.



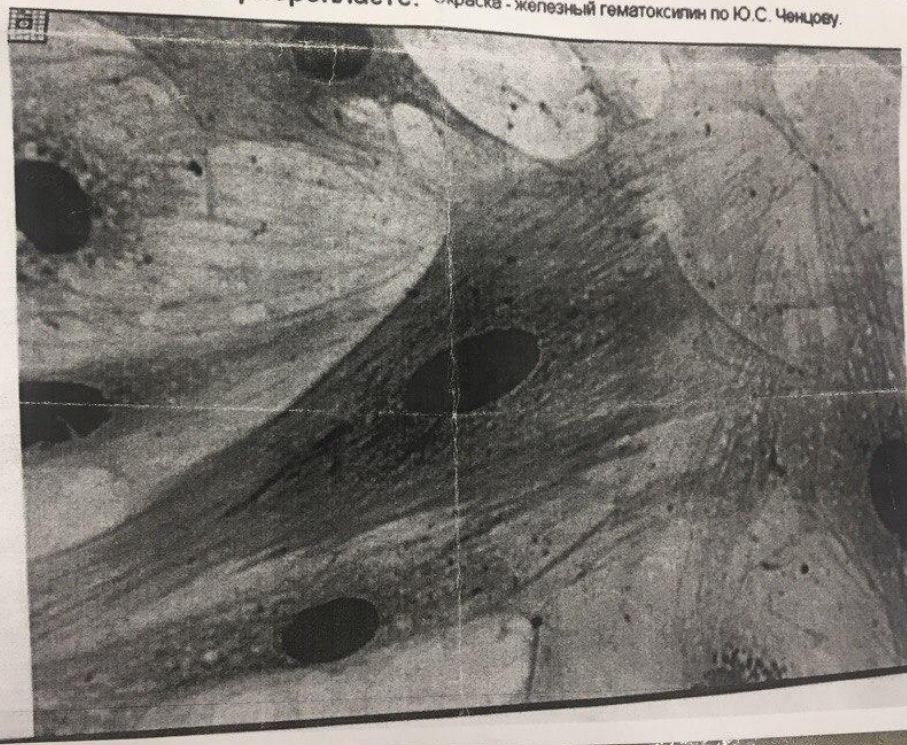
Центриоли интерфазной клетки



клетка
Центросома в комплексе Гольджи



Цитоскелет в фибропласте. Окраска - железный гематоксилин по Ю.С. Ченцову.



Итог бессонной ночи:

Никогда не пропускайте пары по гисте, всё выучить за день до экзамена можно, но не каждому дано это...

PS:

Список препаратов, используемых
на государственном экзамене по курсу гистологии

1. срез кожи пальца
2. небная миндалина
3. трахея
4. почка
5. толстая кишка
6. яичник
7. стенки сердца (2 препарата)
8. пластинчатая костная ткань
(срез трубчатой кости)
9. артериолы, капилляры, вены
10. развитие кости на месте
гидаликового хряща
11. артерия мышечного типа
12. развитие зуба
13. селезенка
14. вена мышечного типа
15. семяник
16. артерия эластического типа
17. эластическая хрящевая ткань
18. поперечный срез спинного мозга
19. мочевой пузырь
20. срез спинального ганглия
21. придаток семяника
22. срез коры мочевого пузыря
23. детское тело беременности
24. срез коры больших полушарий
головного мозга
25. матка
26. срез гипофиза
27. срез кожи с волосом
29. дно желудка
30. срез щитовидной железы
31. срез зародыша курицы
32. поперечный срез улитки
внутреннего уха
33. роговица глаза
34. задняя стенка глаза
35. пищевод
36. мазок крови человека
37. поджелудочная железа
38. тимус
39. явас
40. лимфатический узел
41. Подная часть
панкреа
42. двенадцатиперстная
кишка
43. тонкая кишка
44. легкое
45. печень человека
46. Оксалоцидная слюнная
железа
47. Подчелюстная
(смешанная) слюнная
железа
48. Рыхлая неоформленная
соединительная ткань

Всего : 49 препаратов.

49. Нагноительная