

Өкпенің шар тәрізді көлеңкелерінің сәулелік диагностикасы.

Орындаған: Срайыл Б

Қабылдаған: Бурахан Б.

Тобы: ЖМ14-16-2к

2016-2017

Өкпе зақымдалуының рентгенологиялық синдромдары

Өкпе алаңының қараюуы

Өкпе алаңының ағаруы

Өкпе суретінің өзгерісі

Өкпе түбірі суретінің өзгерісі

Түгелдей көлеңкеленуі

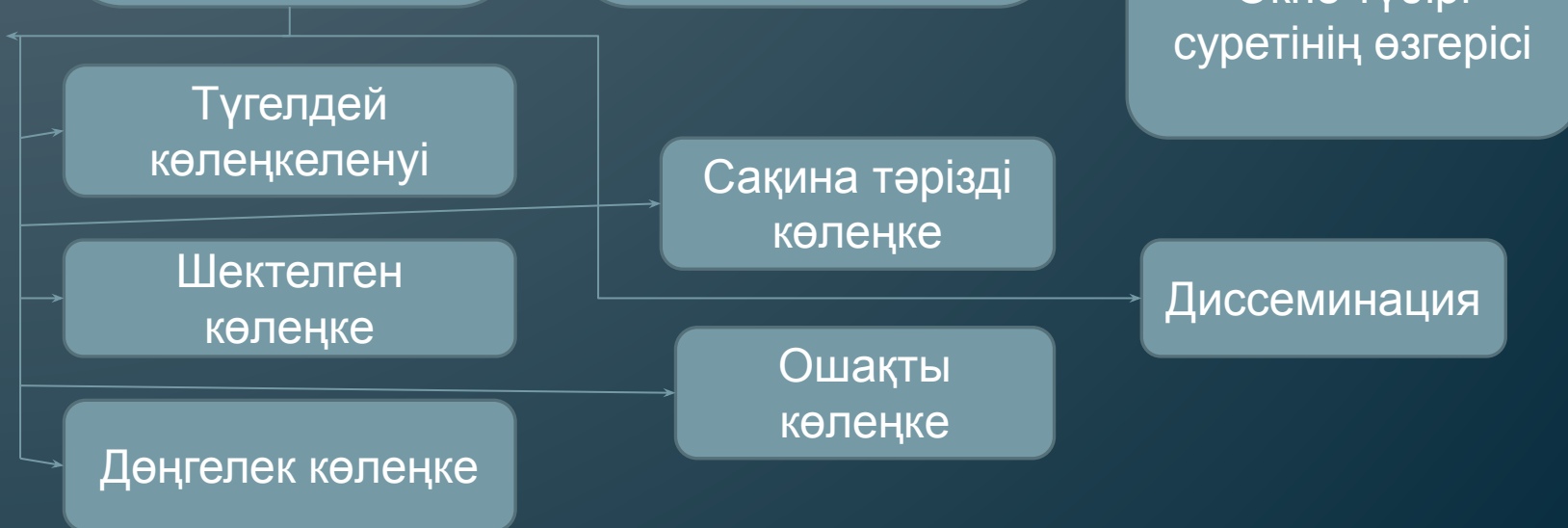
Шектелген көлеңке

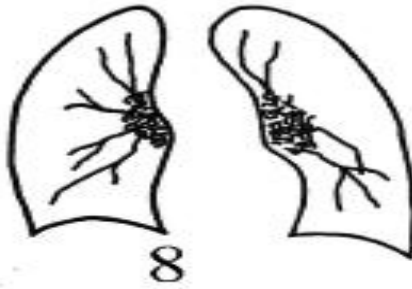
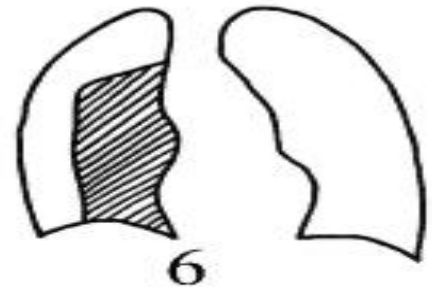
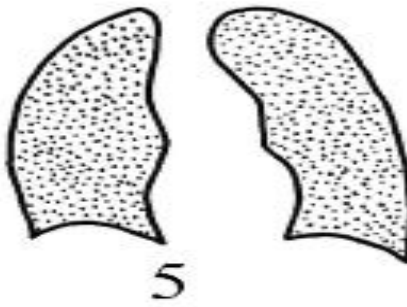
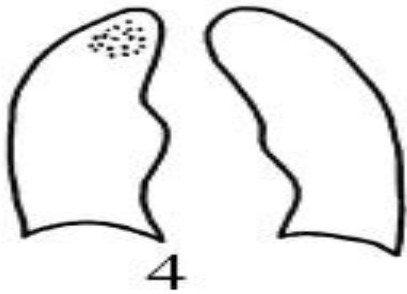
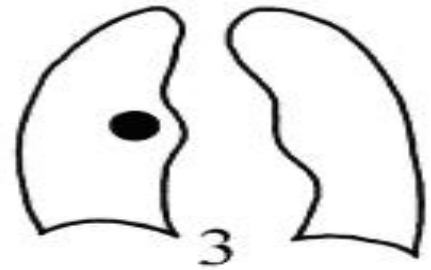
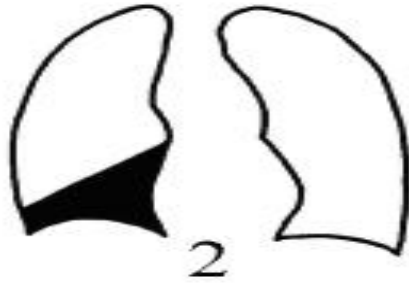
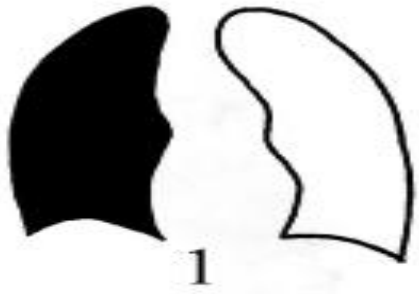
Дөңгелек көлеңке

Сақина тәрізді көлеңке

Ошақты көлеңке

Диссеминация



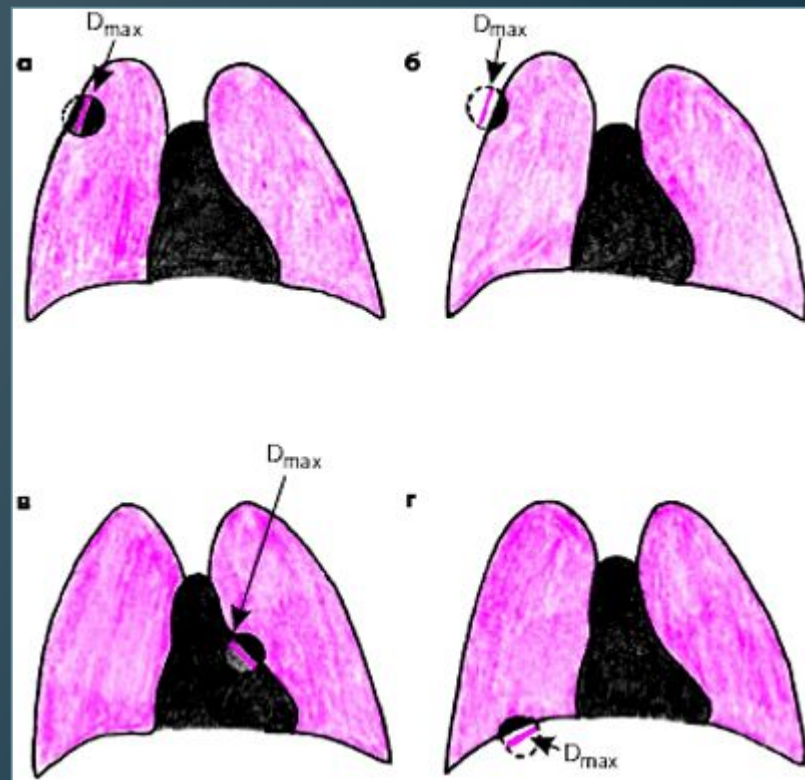


Дөңгелек көлеңкелі синдром- диаметрі $> 1,5$ см, барлық проекцияда дөңгелек, жартылай дөңгелек немесе сопақша пішіні өзгермейтін көлеңке.

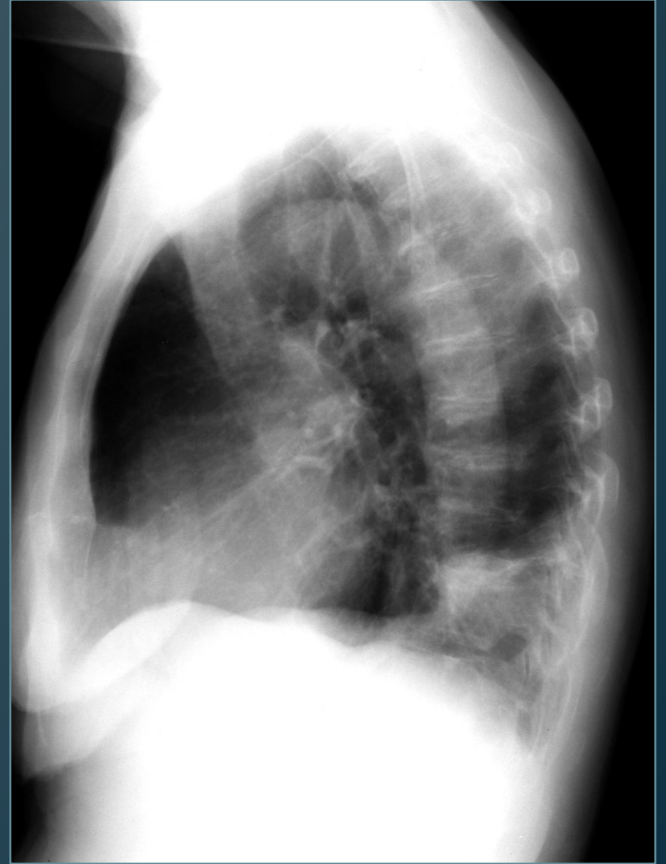
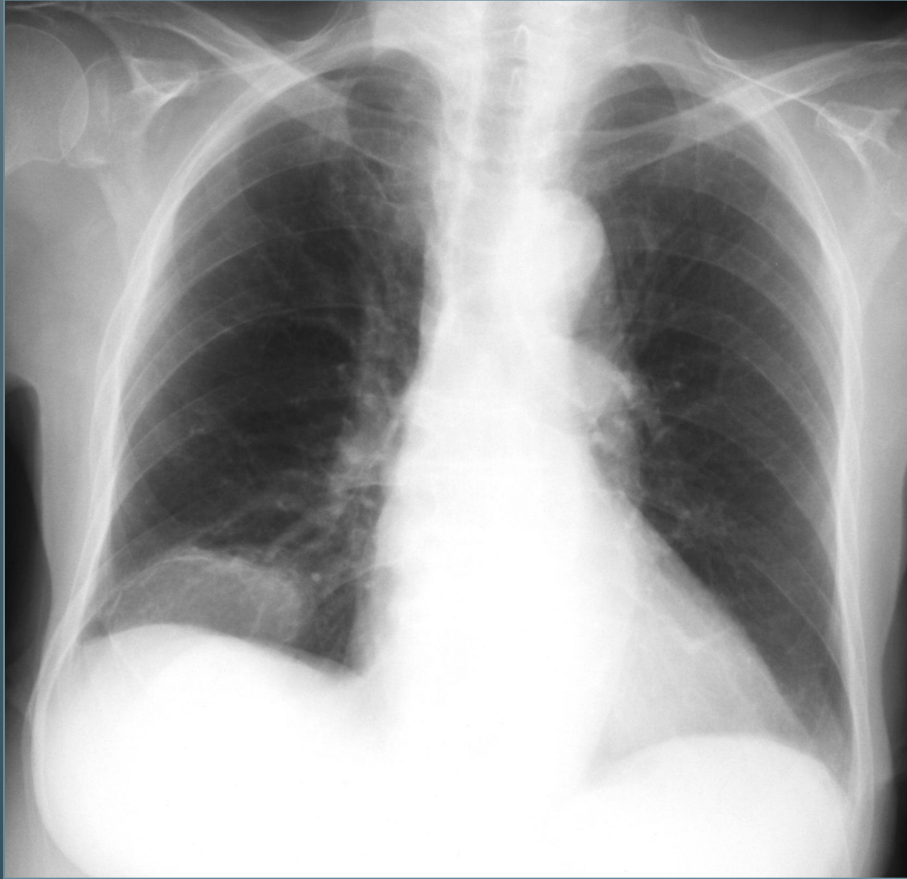


Өкпеден тыс дөңгелек көлеңке:

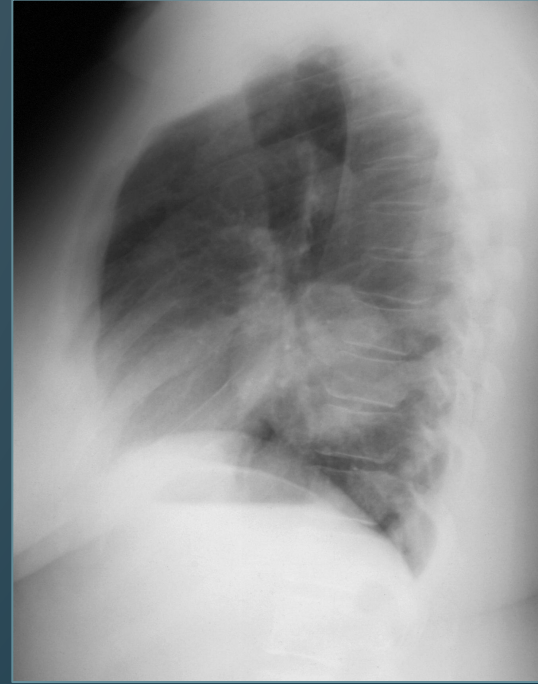
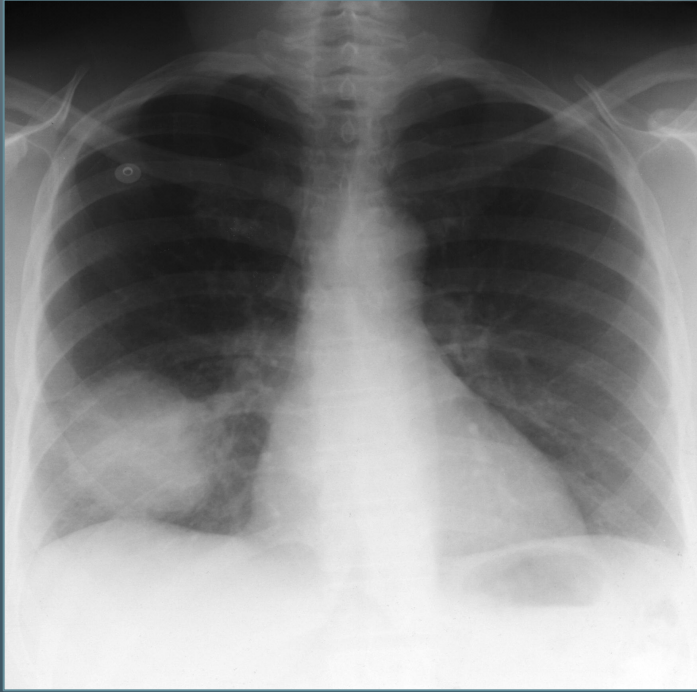
- көлеңкенің жартылай сопақ пішіні;
- көлеңкенің диаметрі өкпе кенітіне тең болып табылады;
- оның кеуде қабырғасымен, көкірек немесе диафрагмамен байланысы;
- көлеңкеде және осы анатомиялық құрылымдар арасындағы бұрыштар;



Патологиялық процестер:
киста;
плевраның мезотелиомасы;
диафрагмалық грыжа;
қабырға ісігі;



Дөңгелек көлеңкенің өкпе алаңында орналасуы



Патологиялық процестер:

- ісіктер;
- кисталар;
- туберкулез;
- артеривенозды аневризма;
- абсцесс ;

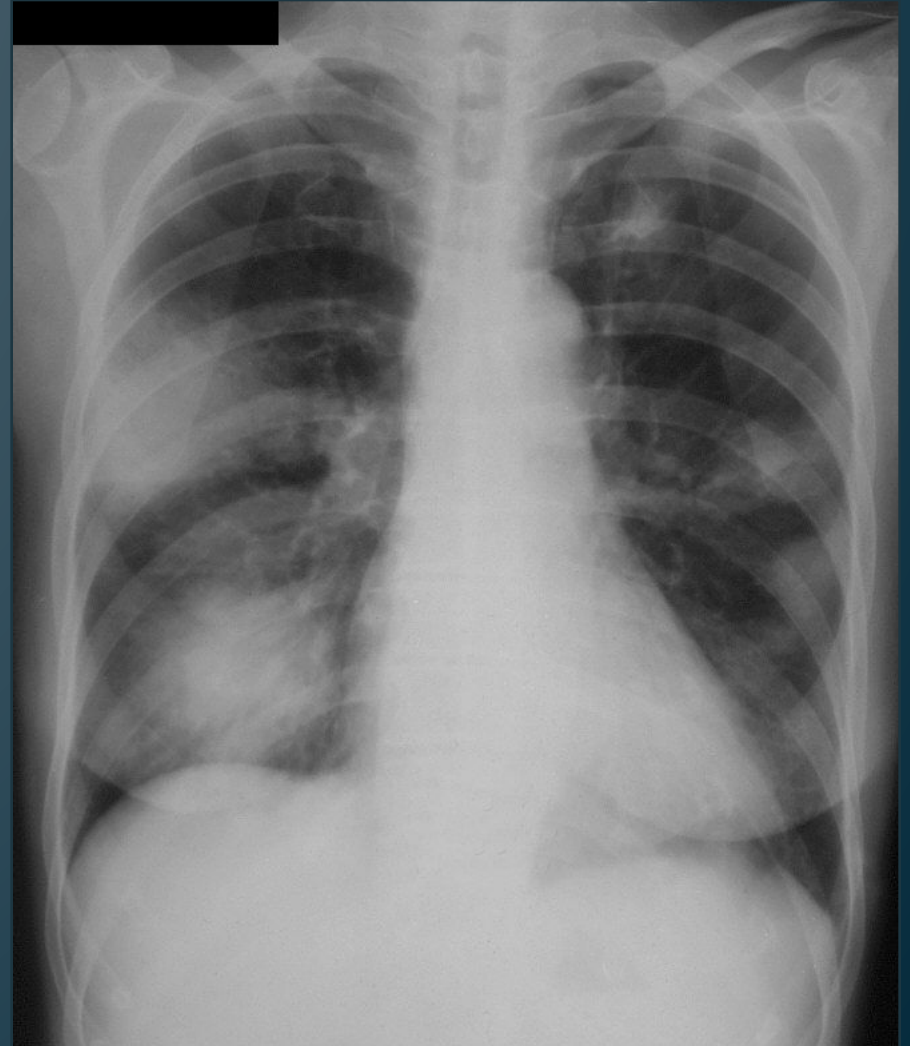
Дифференциальді- диагностикалық критерилер:

- саны;
- контур;
- структура;

Дөңгелек көлеңкенің : саны

Жалғыз көлеңке кез келген ауру бере алады.

Ал бірнеше көлеңке пайда болуы киста, туберкулез, метастаздармен сипаттауға болады.



Дөңгелек көлеңке: контуры анық және тегіс



киста, қатерсіз ісіктер, артерио-венозды аневризмалар.

Дөңгелек көлеңке : контуры тегіс және анық емес



Перифериялық рак, инфильтративті туберкулез, абсцесс.

Дөңгелек көлеңке : контуры тегіс емес және анық



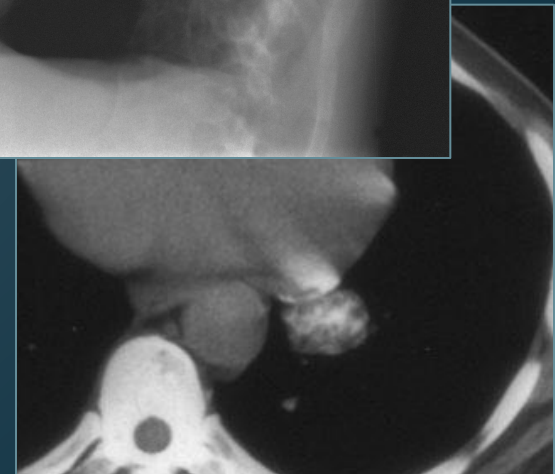
Туберкулема, өкпе секвестрленуі.

Дөңгелек көлеңке : тұз жиналған



Туберкулема – өкпе алаңында шашыранды орналасқан көлеңкелер.

Дөңгелек көлеңке : тұз жиналған



Гамартома – кальцинаттың орталықтанып орналасуы.

Дөңгелек көлеңке : тұз жиналған

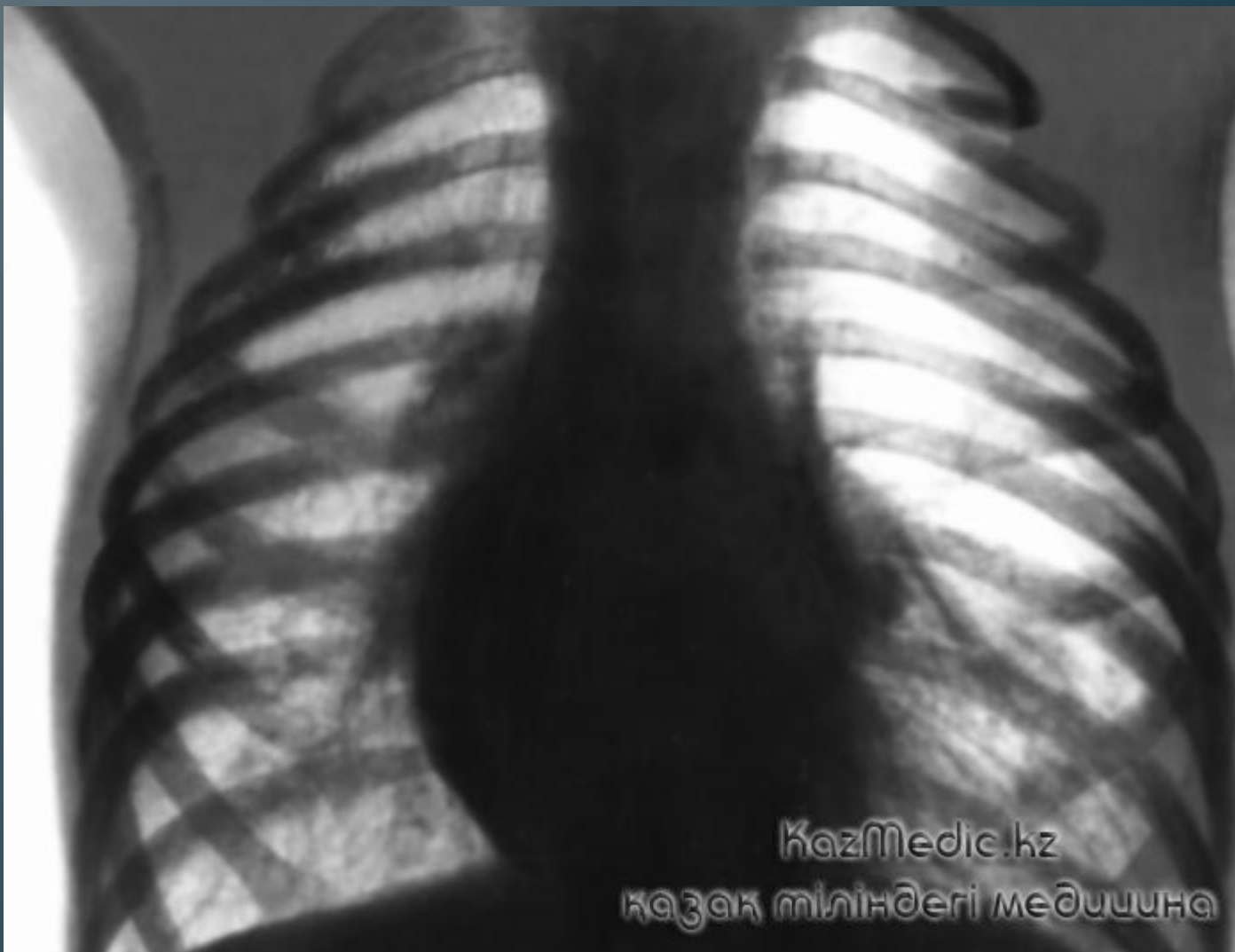


Эхинококк кистасы – жүзік тәрізді бір тегіс хитинді қабықтың көлеңкесі.

Өкпе эмфиземасы – деп терминалды бронхиолалардан төменгі аймақта ауаның көп жиналып қалуы және альвеоларалық қалқаның деструкциясы нәтижесінде, өкпе көлемінің өте үлкейіп кетуін айтады.

Эмфиземаны диагностикалау:

- Өкпе эмфиземасын диагностикалауда науқасқа келесі зерттеулер жүргізіледі:
- Өкпе мен жүректі рентгенологиялық зерттеу
- КТ
- Сыртқы тыныс алу функциясын зерттеу
- Жалпы қан анализі, эмфиземамен ауыратын науқастар қанында эритроциттер саны мен гемоглобин деңгейінің жоғарылауы байқалады
- ЭКГ
- Көмірқышқыл газы мен оттегінің қандағы қысымының өзгеруі



KazMedic.kz
қазақ тіліндегі медицина

**Көңіл бөліп тыңдағандарыңыз
үшін рахмет!**