

ЗВУКИ [P] и [P']

БУКВА P.

Цель:

Автоматизация звука

[P]

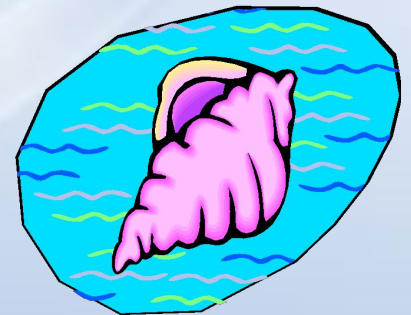
Задачи:

1. Закрепление акустических и артикуляционных особенностей звуков [P] и [P'].
2. Знакомство с образом буквы P.
3. Развивать звуковой и слоговой анализ и синтез слов.
4. Учить детей определять местоположение звука в слове (в начале, в середине и в конце).
5. Активизировать лексический запас.
6. Формирование фонематического восприятия.
7. Развивать внимание, память, зрительно-моторные координации.
8. Продолжать знакомить с графическим изображением слова – прямоугольник.
9. Закреплять умение делить слова на слоги.
10. Закреплять умение интонационно выделять заданный звук в словах.
11. Продолжать знакомить с условным обозначением звуков: ● , ● , ●
гласные - , твёрдые согласные- , мягкие согласные

С какого звука начинаются слова?



ЗАПОМНИ И ПОВТОРИ



РАКЕТА

РУКА

РОЗ

А

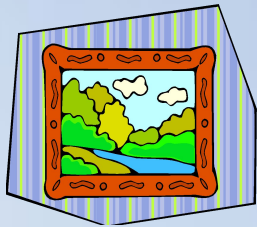
РА

К

РАКУШК

А

НАЙДИ ПРЕДМЕТЫ, НАЗВАНИЯ КОТОРЫХ ЗВУЧАТ ПОХОЖЕ



**ОПРЕДЕЛИ МЕСТОПОЛОЖЕНИЕ ЗВУКА [Р] В СЛОВЕ
(НАЧАЛО, СЕРЕДИНА, КОНЕЦ),
ПОДБЕРИ СХЕМУ К КАРТИНКЕ.**

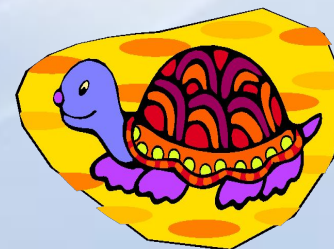
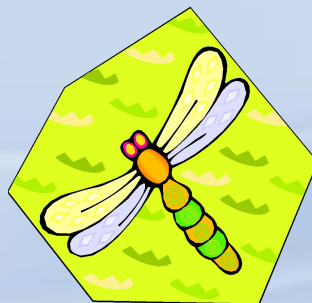


--	--	--

--	--	--

--	--	--

**НАЗОВИ ПРЕДМЕТЫ, В НАЗВАНИИ КОТОРЫХ СЛЫШИТСЯ
ЗВУК [Р']**



РАЗДЕЛИ СЛОВО НА СЛОГИ И ПОДБЕРИ СХЕМУ К КАРТИНКЕ

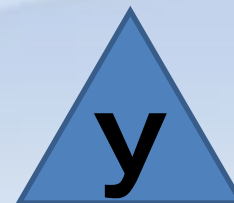
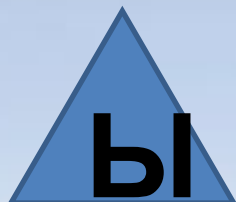


--	--	--	--

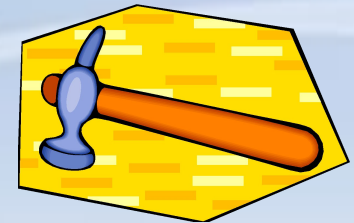
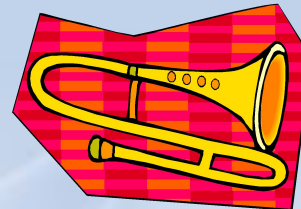
--	--

--	--	--

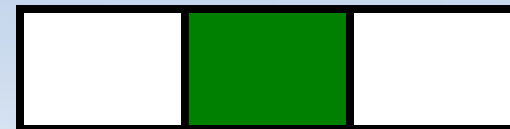
**ПРОЧИТАЙ
СЛОГИ**



ВЫДЕЛИ ПЕРВЫЙ ЗВУК В НАЗВАНИИ КАРТИНОК И СОСТАВЬ ИЗ НИХ СЛОВО



**ОПРЕДЕЛИ МЕСТОПОЛОЖЕНИЕ ЗВУКА [Р] И [Р'] В СЛОВЕ
(НАЧАЛО, СЕРЕДИНА, КОНЕЦ),
ПОДБЕРИ СХЕМУ К КАРТИНКЕ.**



**РАССТАВЬ ПО РОСТУ ГРИБОЧКИ И МЯЧИ-
ПОЛУЧИШЬ СЛОВА**



А



У



К



Р



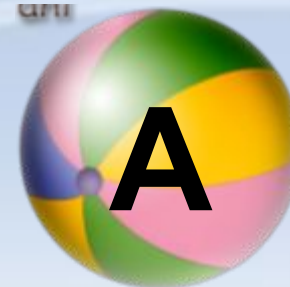
Р



П



К



А