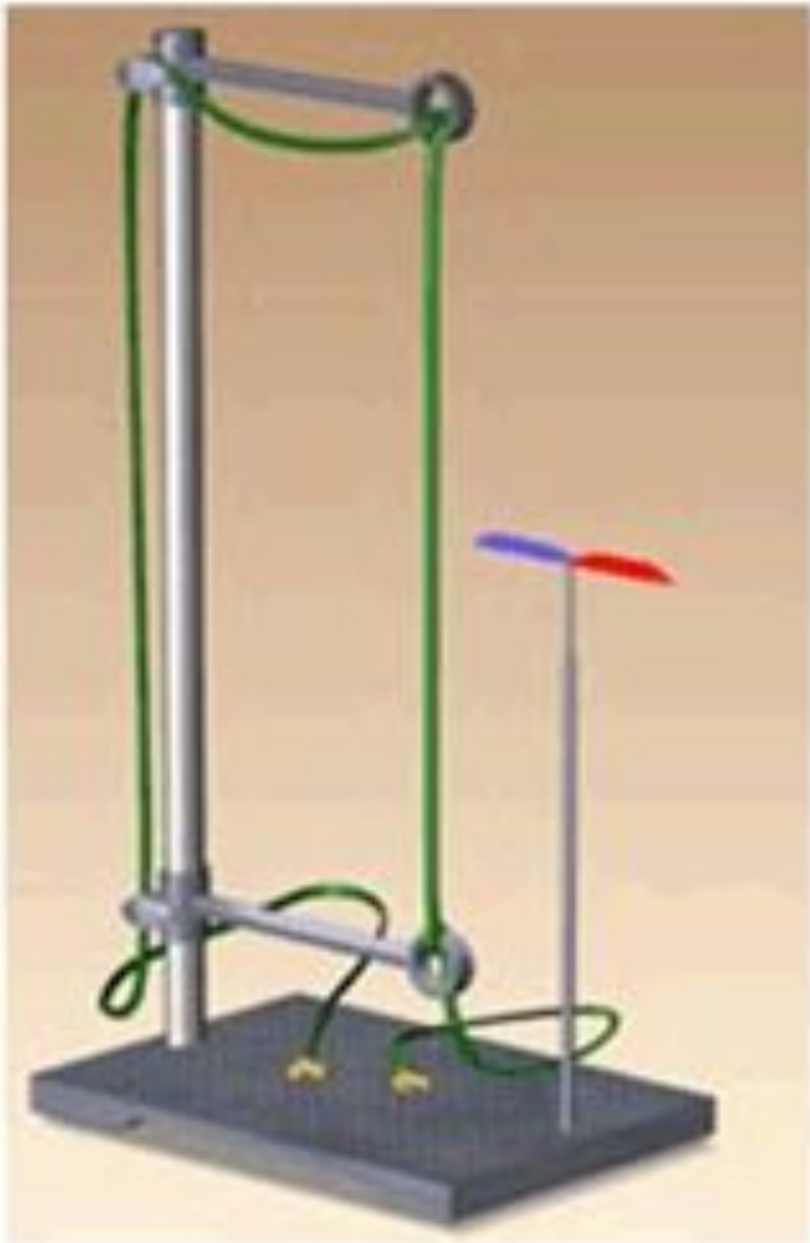




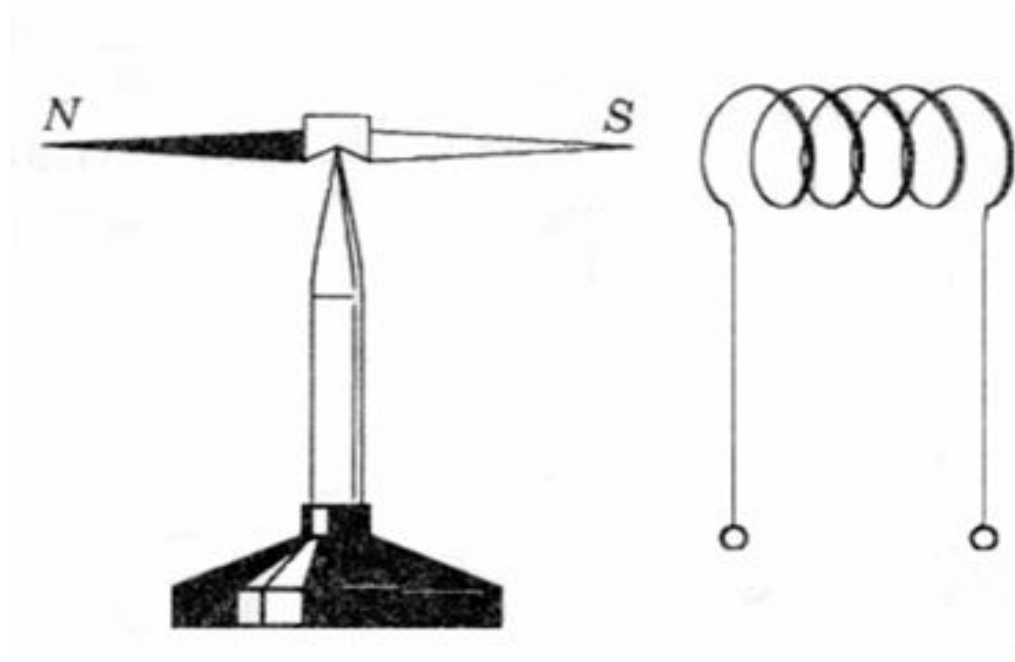
СИНТАКСИС

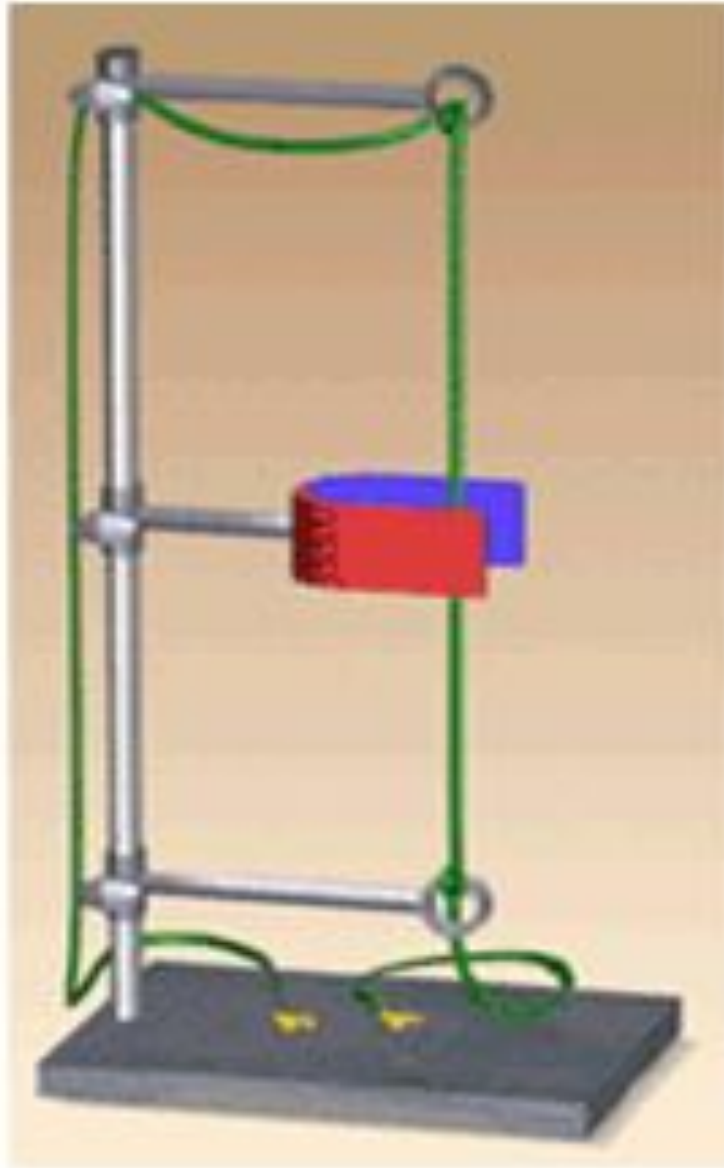
11 класс



□ Как измениться направление магнитной стрелки, если в проводе появится электрический ток, направленный вертикально вниз ?

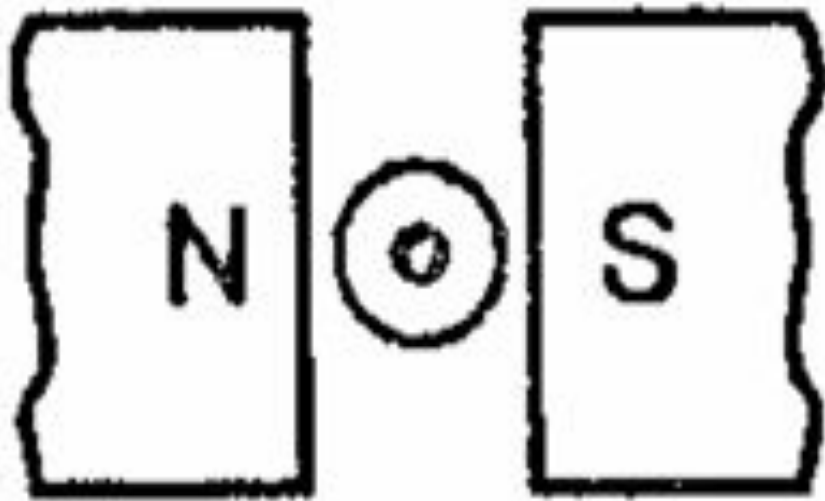
- Течет ли ток в катушке изображенной на рисунке ?
- Если течет, то расставьте знаки “ + ” и “ - ” у полюсов источника питания.



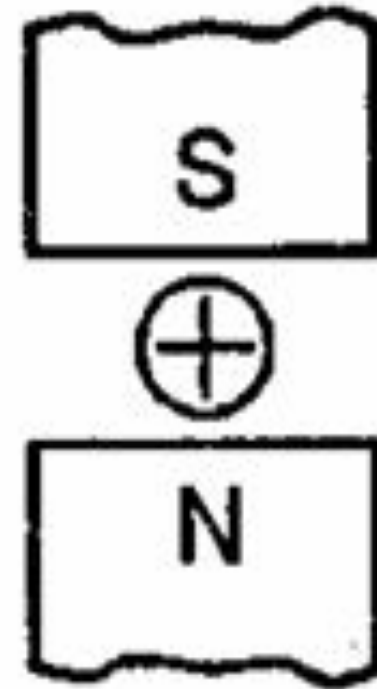


□ Укажите в каком направлении начнет двигаться проводник, расположенный между полюсами магнита, если в нем появиться электрический ток, направленный вниз ?

- Укажите направление силы Ампера возникающей при нахождении проводника с током в магнитном поле.

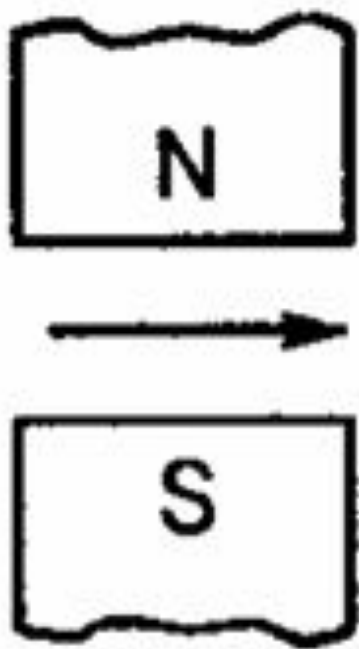


1)

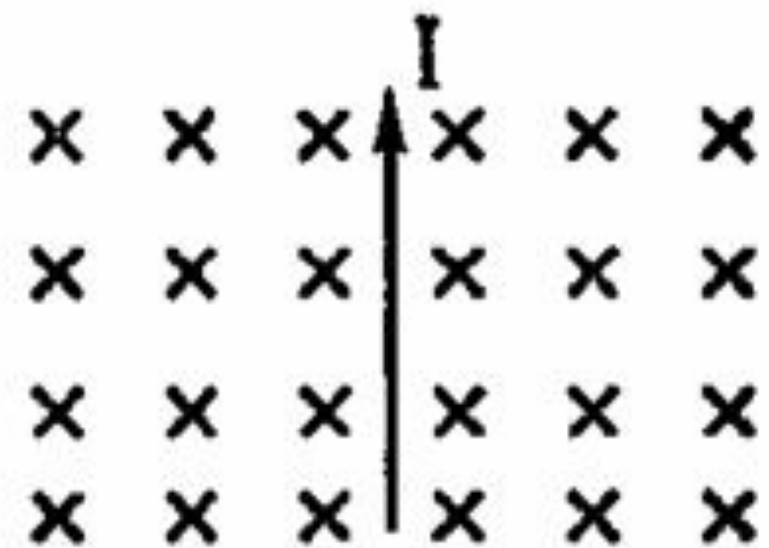


2)

- Укажите направление силы Ампера возникающей при нахождении проводника с током в магнитном поле.

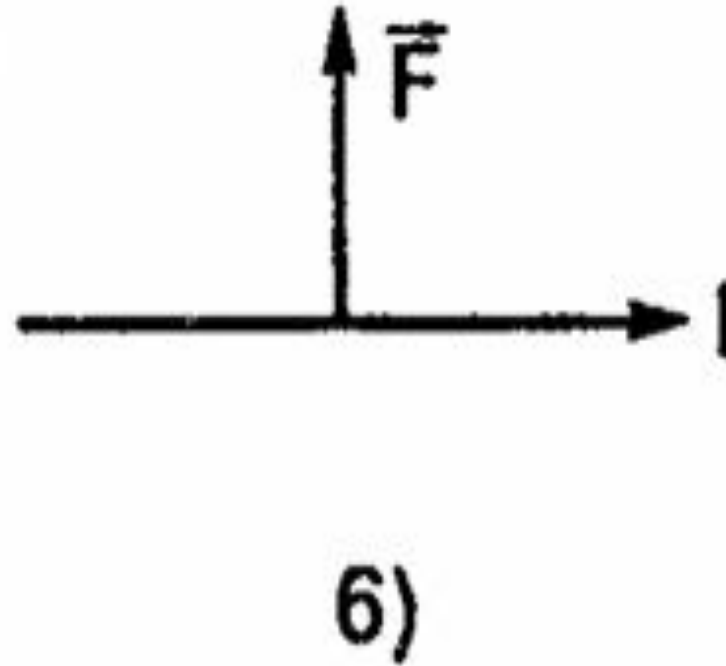
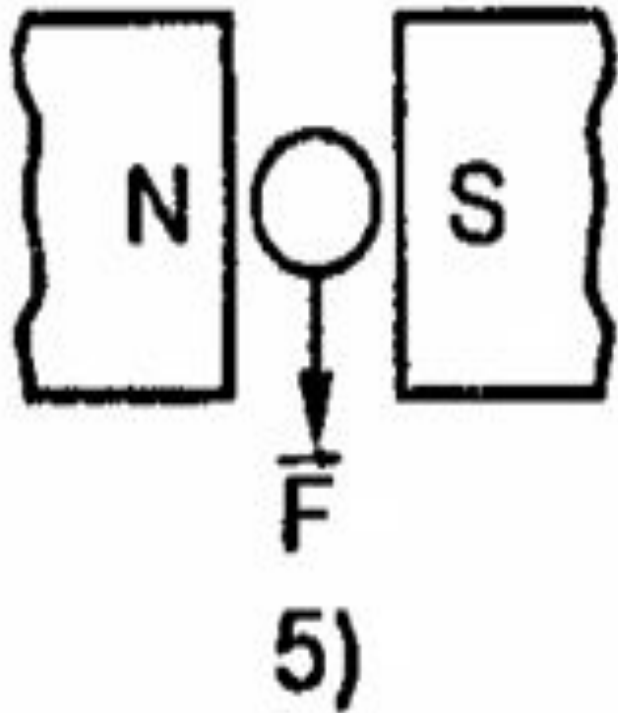


3)

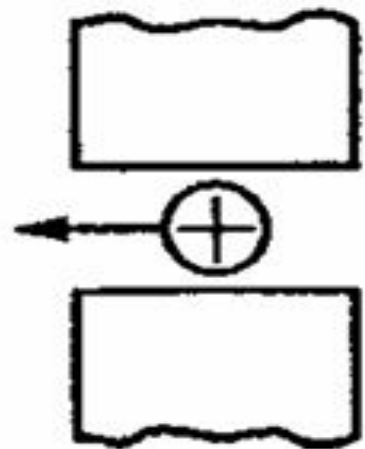


4)

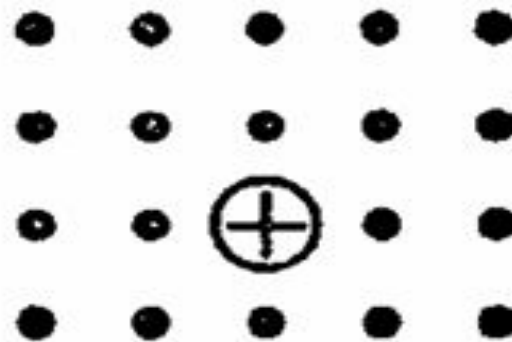
- Укажите направление тока в проводнике и вектор магнитной индукции, при нахождении проводника с током в магнитном поле.



□ Укажите полюса магнита в поле которого находится проводник с током и силу Ампера.



7)



8)