

Лекция № 8

«Простые световые схемы»

Петрозаводск 2019.



ОСНОВНЫЕ ТИПЫ ИСТОЧНИКОВ СВЕТА В СТУДИИ



1. РИСУЮЩИЙ СВЕТ

Основной источник света, создающий светотеневой рисунок

2. ЗАПОЛНЯЮЩИЙ СВЕТ

Служит для сглаживания теней и заполнения светом отдельных частей или всего объекта съемки

3. ФОНОВЫЙ СВЕТ

Отделяет объект съемки от фона и создает тональную перспективу

4. КОНТРОВЫЙ СВЕТ

Выделяет контур объекта съемки и создает дополнительный объем

5. МОДЕЛИРУЮЩИЙ СВЕТ

Служит для выделения боковых частей объекта съемки



ВАЖНО: чем больше поверхность излучения, тем мягче тени

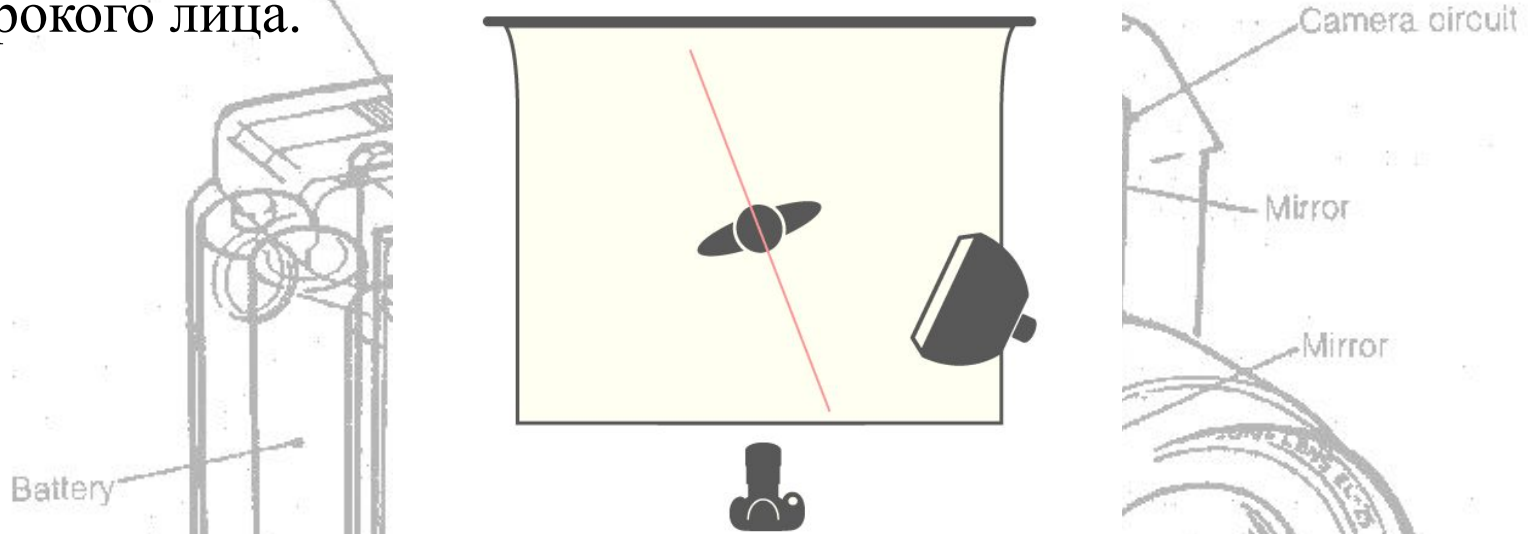
ИДЕЯ

Ряд источников может быть заменен отражателями



«Короткий и длинный свет» или «Световой и теневой полуборот»

С помощью одной и той же световой схемы, но освещая разные стороны лица, можно добиться эффекта визуально более узкого или широкого лица.

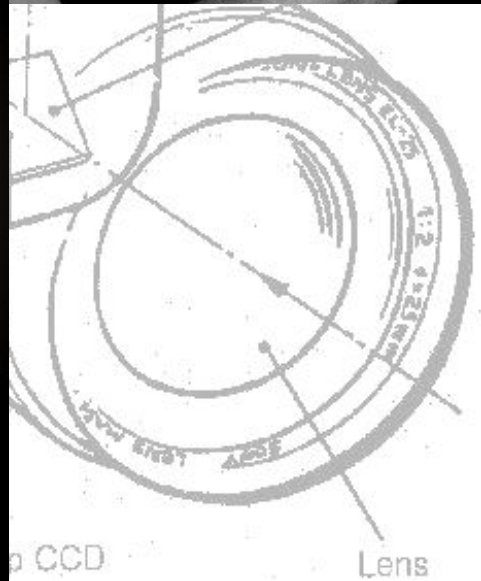
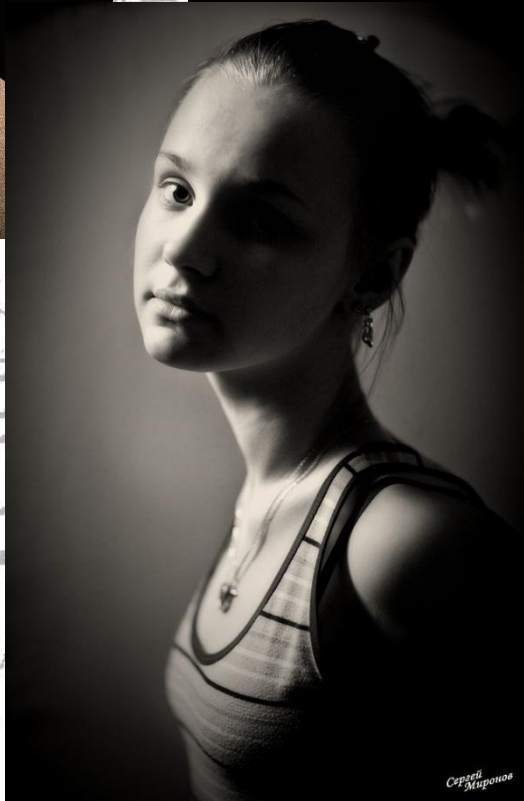
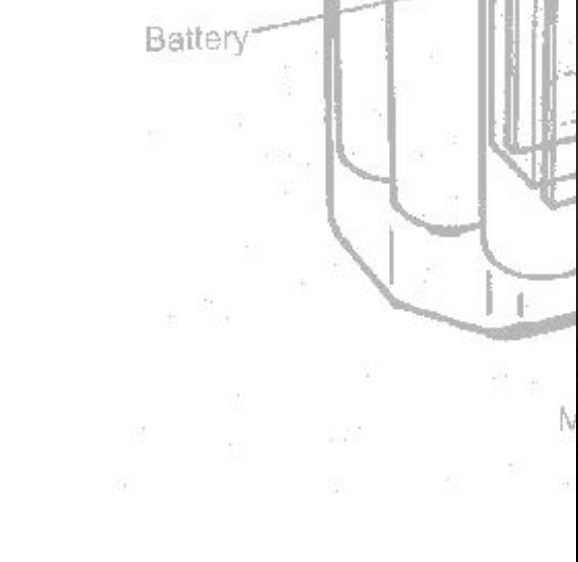


В случае **короткого** света источник освещает сторону лица, расположенную **дальше** от камеры (предполагается, что лицо повернуто немного в сторону).

Прибор ставят так, чтобы он находился немного сзади и сбоку плоскости продольной симметрии лица.



Selfie



Светлана
Муромова

Домашнее

задание:

1) Снять 5
РАЗНЫХ ЯРКИХ
ЭМОЦИИ ОДНОГО
ЧЕЛОВЕКА



Благодарю
за внимание
!

