

# Отклоняющееся поведение

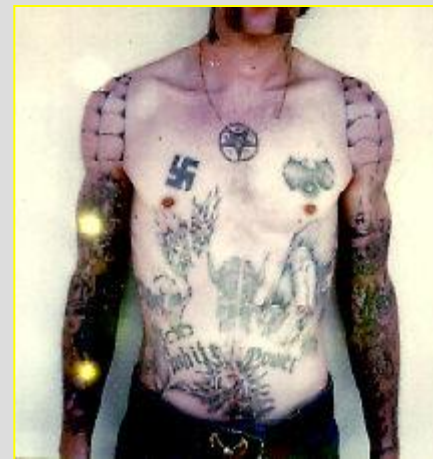
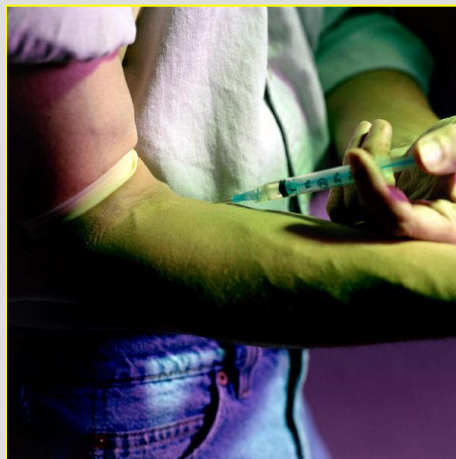
---

В рамках отклоняющегося поведения выделяется несколько видов:

- 
1. **социально-педагогическая запущенность**, когда человек ведет себя неправильно в силу своей невоспитанности, отсутствия у него необходимых позитивных знаний, умений, навыков или в силу испорченности неправильным воспитанием, сформированностью у него негативных стереотипов поведения;
  2. **глубокий психический дискомфорт**, вызванный неблагополучием семейных взаимоотношений, отрицательным психологическим микроклиматом в семье, систематическими учебными неудачами, не сложившимися взаимоотношениями со сверстниками в коллективе, неправильным (несправедливым, грубым, жестоким) отношением к нему со стороны родителей, учителей, товарищей и т.д.;
  3. **отклонения** в психическом и физическом состоянии здоровья, возрастные кризисы, акцентуации характера и другие отклонения психоневрологического и физиологического свойства;
-

**Отклоняющееся (девиантное) поведение – поведение, Которое не согласуется с социальными нормами, не соответствует ожиданиям группы или всего общества.**

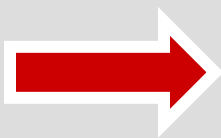
---



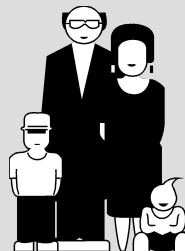
# Алкоголизм-хроническое заболевание, физиологическая и психическая зависимость организма от алкоголя



*АЛКОГОЛИЗМ*



**РАСПАД  
ЛИЧНОСТИ**

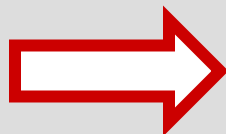


**РАСПАД  
СЕМЬИ**



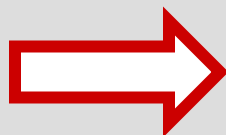
**ПРЕСТУП-  
НОСТЬ**

# Наркомания – употребление наркотиков без рекомендации врача



**БОЛЕЗНЬ**

**НАРКОМАНИЯ**



**ОТКЛОНЯЮЩЕЕСЯ  
ПОВЕДЕНИЕ**