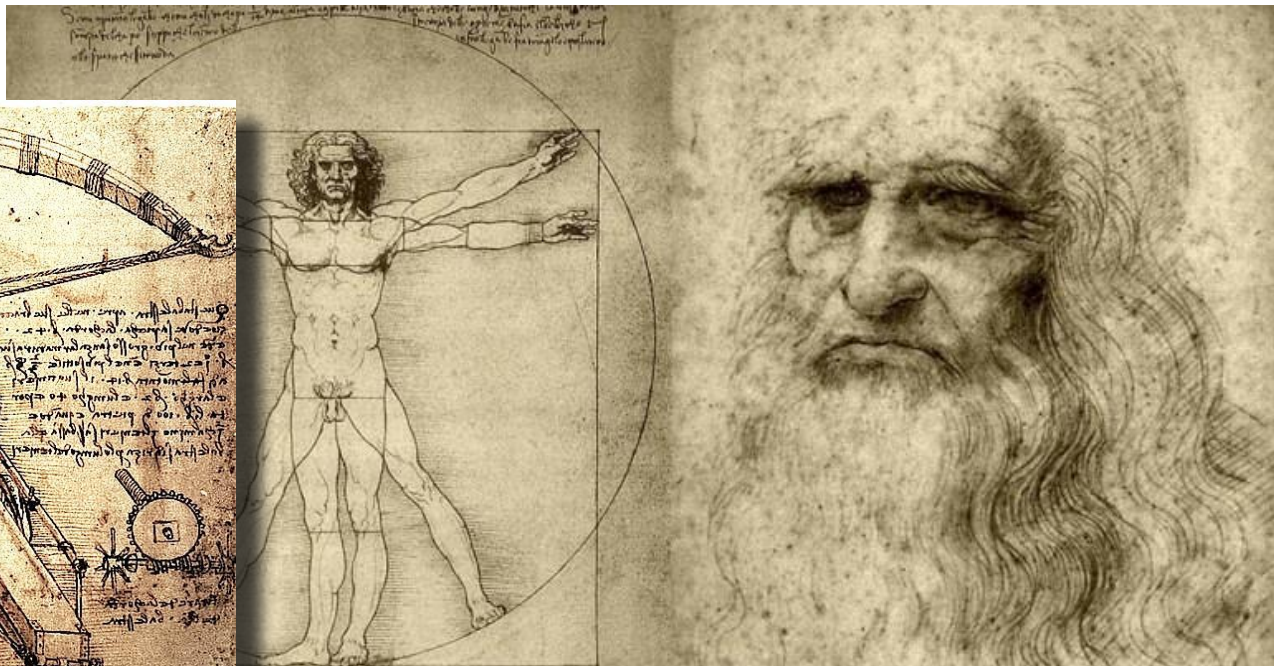
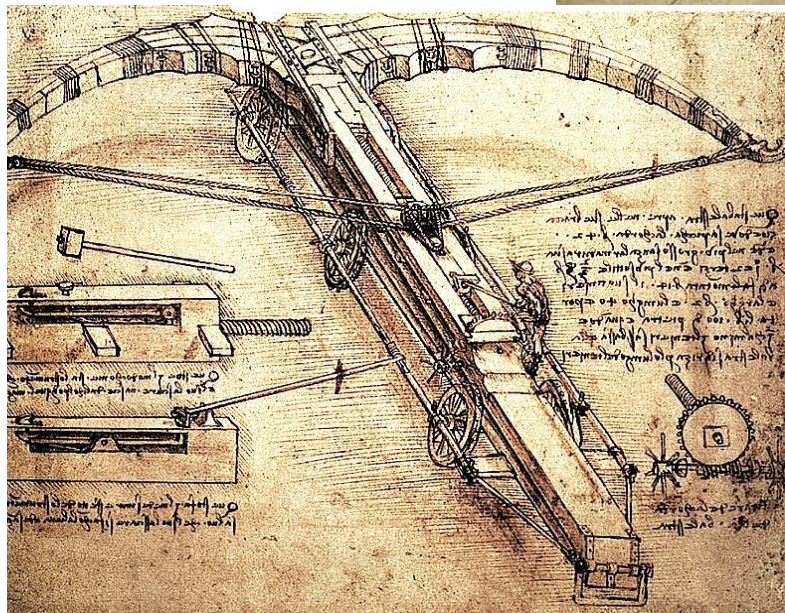


Методика правополушарного рисования

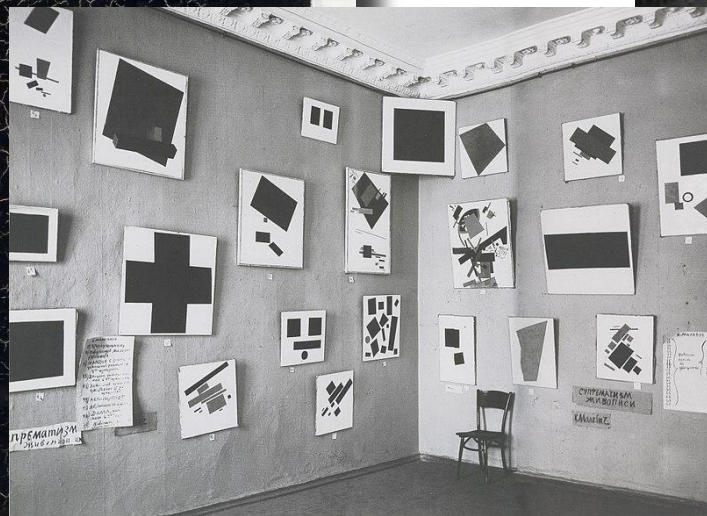
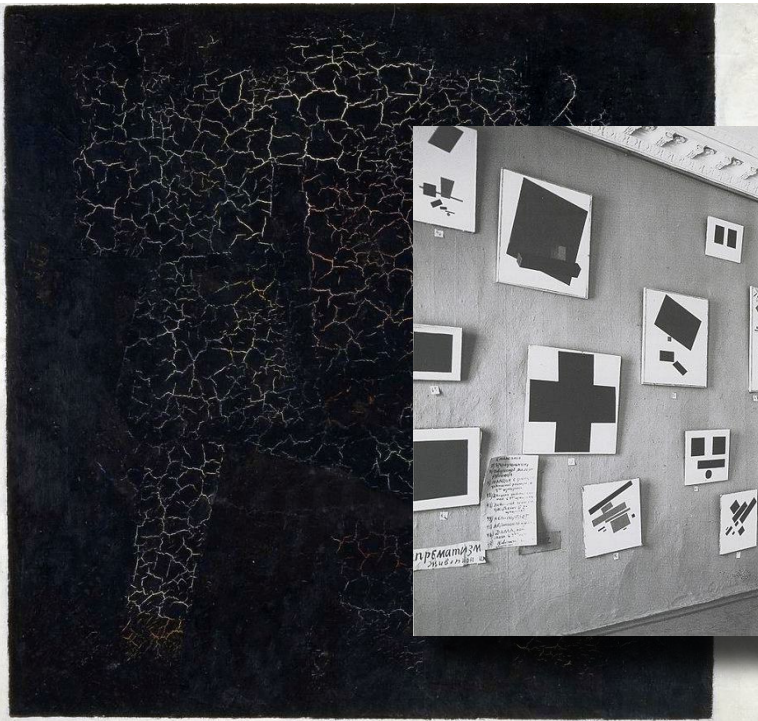


Леонардо Да Винчи



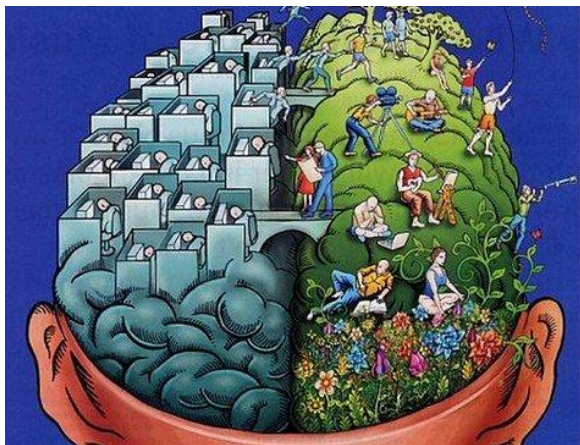
1452-1519

Малевич Казимир Северинович

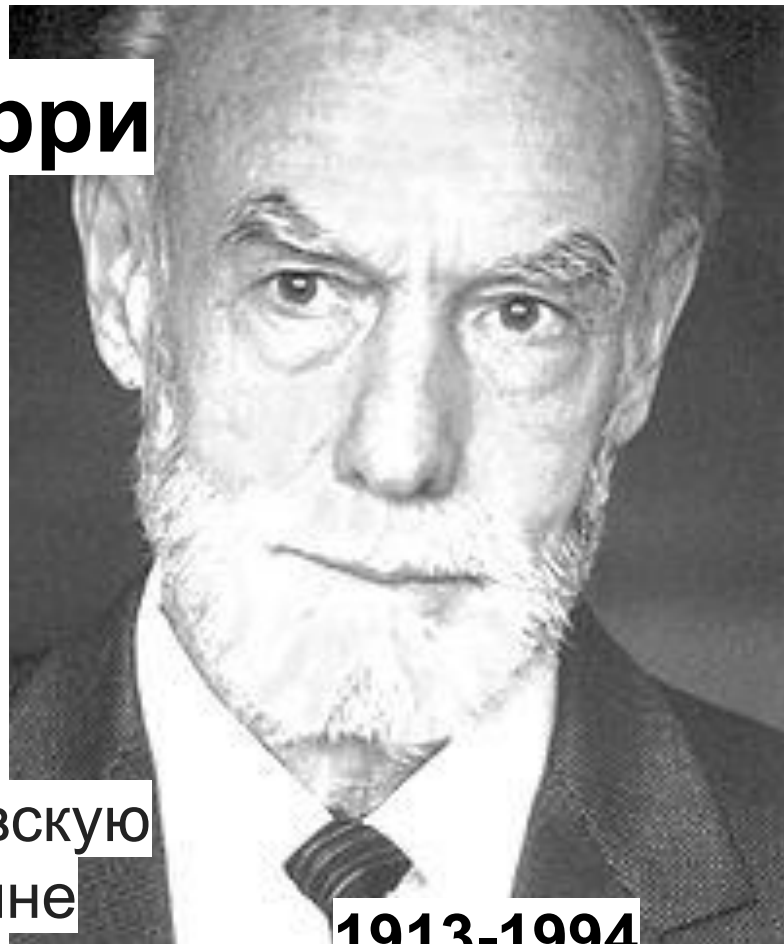


1879-1935

Роджер Уолкотт Сперри



— американский нейропсихолог,
профессор психобиологии,
получивший в 1981 году Нобелевскую
премию по физиологии и медицине



1913-1994

Методика правополушарного рисования

Левое – это формальное восприятие, логика, символы и разум.

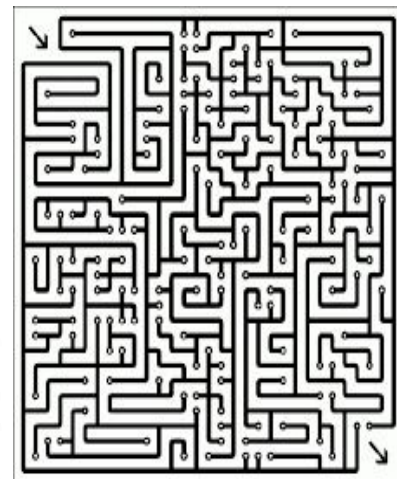
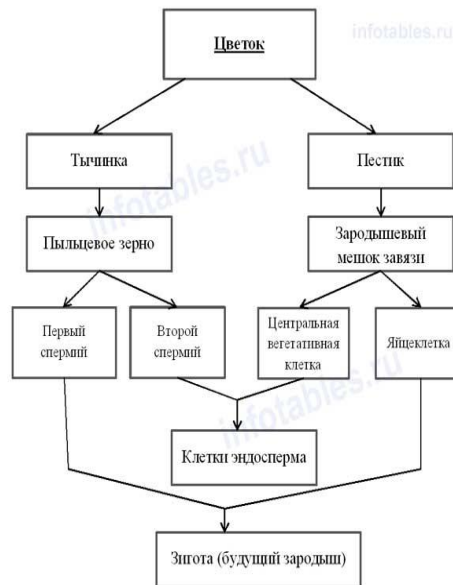


Правое – наша интуиция, эмоции, чувства, вдохновение.

Лево- и правополушарные процессы работы мозга

Левое полушарие отвечает за:

- логику
- схемы, инструкции
- правила, закономерности
- пошаговость
- объяснения



Лево- и правополушарные процессы работы мозга



Правое полушарие отвечает за:

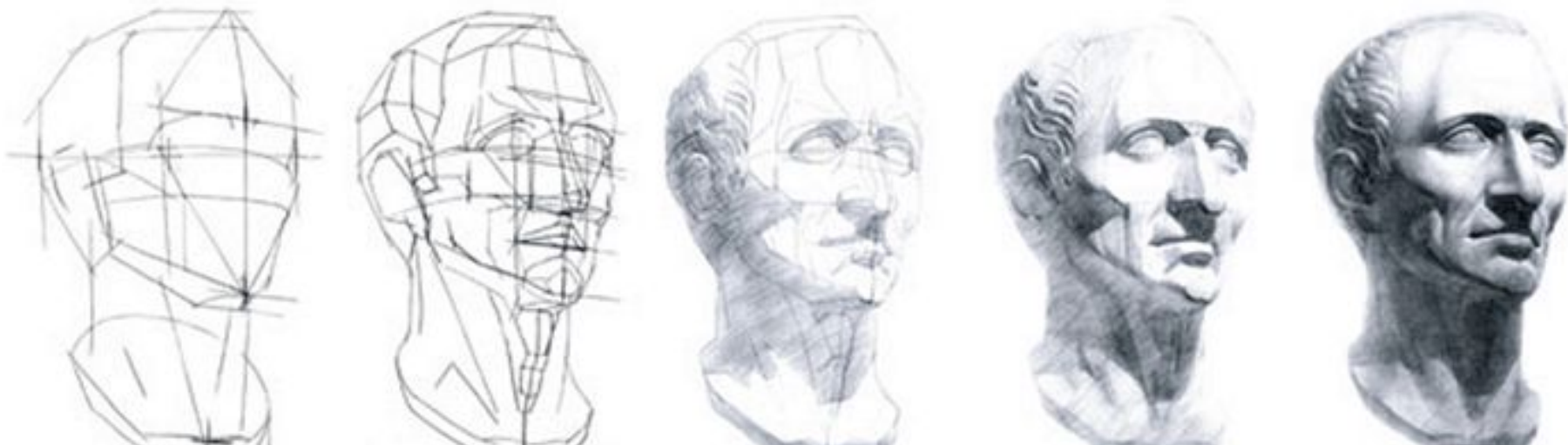
- интуицию
- спонтанность
- эмоциональность
 - цельность
 - повторение

Лево- и правополушарные процессы работы мозга



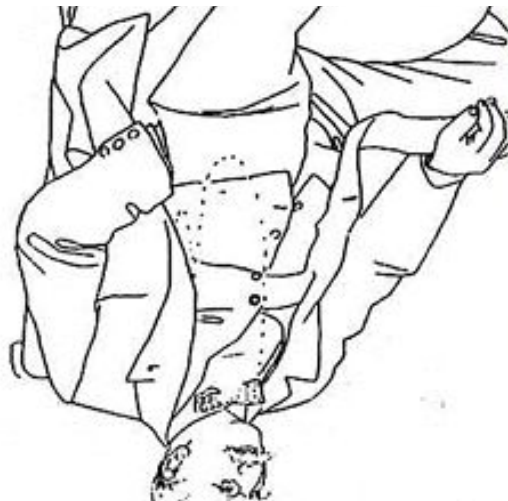
Левополушарное обучение основано на **объяснении**, правополушарное построено на **повторении**, передаче вне слов или на уровне, когда человек сам дорастает за счет повторений до другого уровня.

Левополярное полушарие



Прежде чем рисовать гипсовую голову, изучают схему пропорций лица, а прежде чем изображать животных — знакомятся с их анатомией. Даются теоретические знания в области изображения перспективы, объема, пропорций, тени и света, цветоведения.

Правополярное полушарие



подразумевает отсутствие четкой схемы.

Оно спонтанное, построенное на копировании, непосредственном восприятии природы в целом.

Можно начать рисовать с любого места: смотреть на объект и копировать его, Рисование ведется от детали к целому.