

Департамент образования и науки Тюменской области

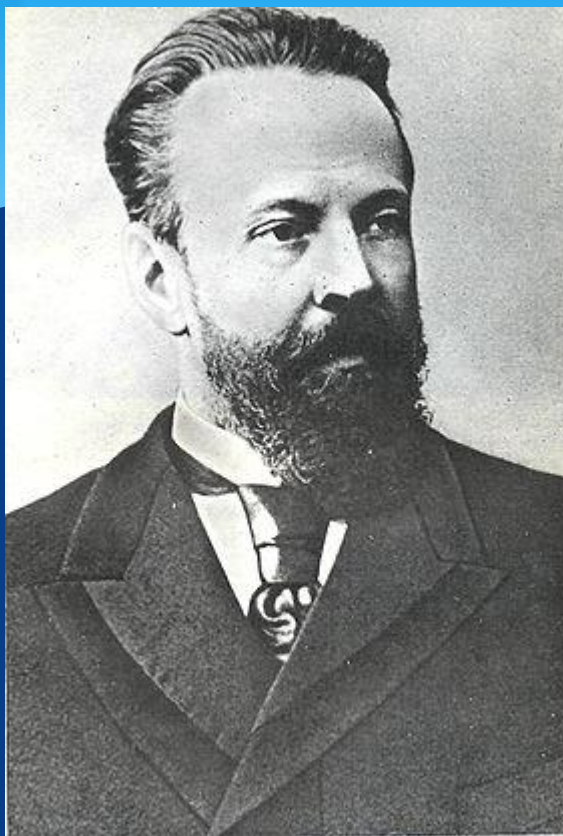
Государственное автономное профессиональное образовательное учреждение
Тюменской области
«Тюменский колледж транспортных технологий и сервиса»

Тема: Столыпинская реформа

Выполнил: студент группы
ТО-1-20 Хохрин.Д

Проверил: преподаватель,
Пелевина Е.С.

ТЮМЕНЬ
2021



С. Ю. Витте

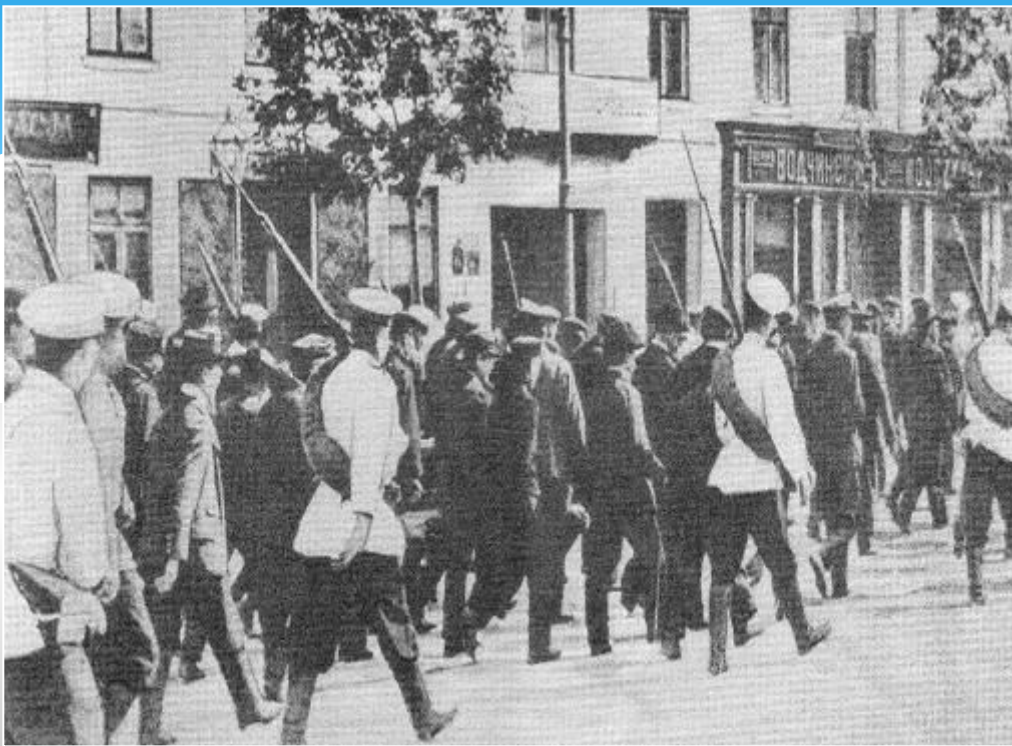
«Россия при 130 млн населения имеет национальный доход 1 400 млн рублей. Франция при 38 млн населения имеет бюджет в 1 260 млн рублей. Австро-Венгрия при 43 млн населения – соответственно 1100 млн рублей. И если бы благосостояние жителей России равнялось бы благосостоянию австрийских налогоплательщиков, то русский бюджет составлял бы 3300 млн, а если бы французских – то 4200 млн рублей...»

«Такая несообразность, - писал Витте - происходила, главным образом, от неустройства крестьян.»

Что имеет в виду Витте?



- * К началу 20 века в Россия была аграрной страной по числу жителей проживающих на селе: 101,2 млн.чел. ; 30 млн. проживало в городах.



Согласно указу о военно-полевых судах, за 8 месяцев действия указа было казнено 1100 человек.

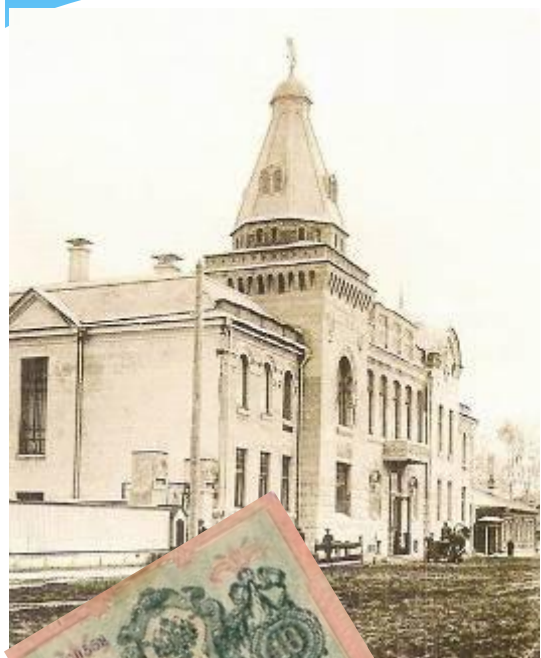
Закрываются профсоюзы, преследуются революционные партии, идут репрессии против печати.

Столыпин оправдывал необходимость «кар» тем, что революционеры не останавливались перед кровавыми способами борьбы и просил «уметь отличать кровь на руках врача от крови на руках палача».

Взгляды политических партий на решение аграрного вопроса.

Партии	Предложения по решению аграрного вопроса
Большевики	Национализация всей земли в стране, т.е передача её в собственность государства
Кадеты	передача части помещичьей земли за выкуп по “справедливой цене”, т.е. решение за счет крестьян.
Эсеры	“социализация” земли, т.е. принудительное изъятие помещичьих земель и превращение в общенародное достояние . Землю разделить между крестьянами по количеству рабочих рук или едоков в семье.

Деятельность Крестьянского банка



В [революцию 1905—07](#) Крестьянский банк препятствовал падению цен на землю, купив у помещиков 2,7 млн. десятин (по 107 руб. за десятину).

В [августе](#) В августе [1906](#) года в распоряжение банка были переданы удельные земли и часть казенных земель, для последующей их продажи крестьянам

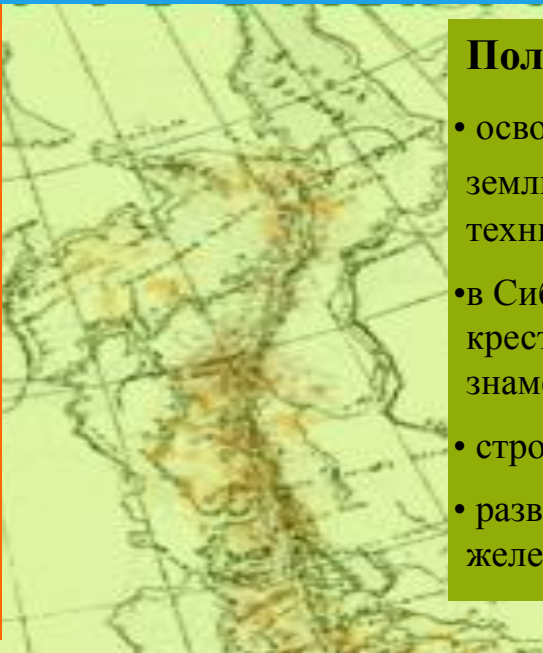
В годы [реформы](#) банком было продано крестьянам, выходящим на отруба, — 54,6 % земли, крестьянам, выходящим на хутора, — 23,4 %.



Результаты переселенческой политики

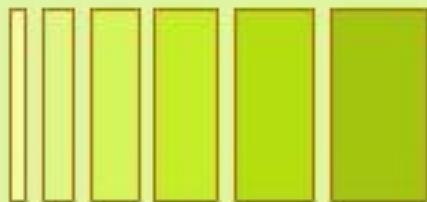
Причины возвращения:

- не все переселенцы смогли привыкнуть к суровому сибирскому климату;
- возникали конфликты с местным населением (в Средней Азии, например)
- не удавалось наладить ведение хозяйства



Положительные результаты:

- освоение более 30 млн. десятин пустующей земли; получив ссуды, крестьяне приобретали технику, семена, новые породы скота.
- в Сибири получила большое развитие крестьянская кооперация. (производство знаменитого сибирского масла)
- строились добротные и просторные дома.
- развиваться пути сообщения, как железнодорожные, так и гужевые

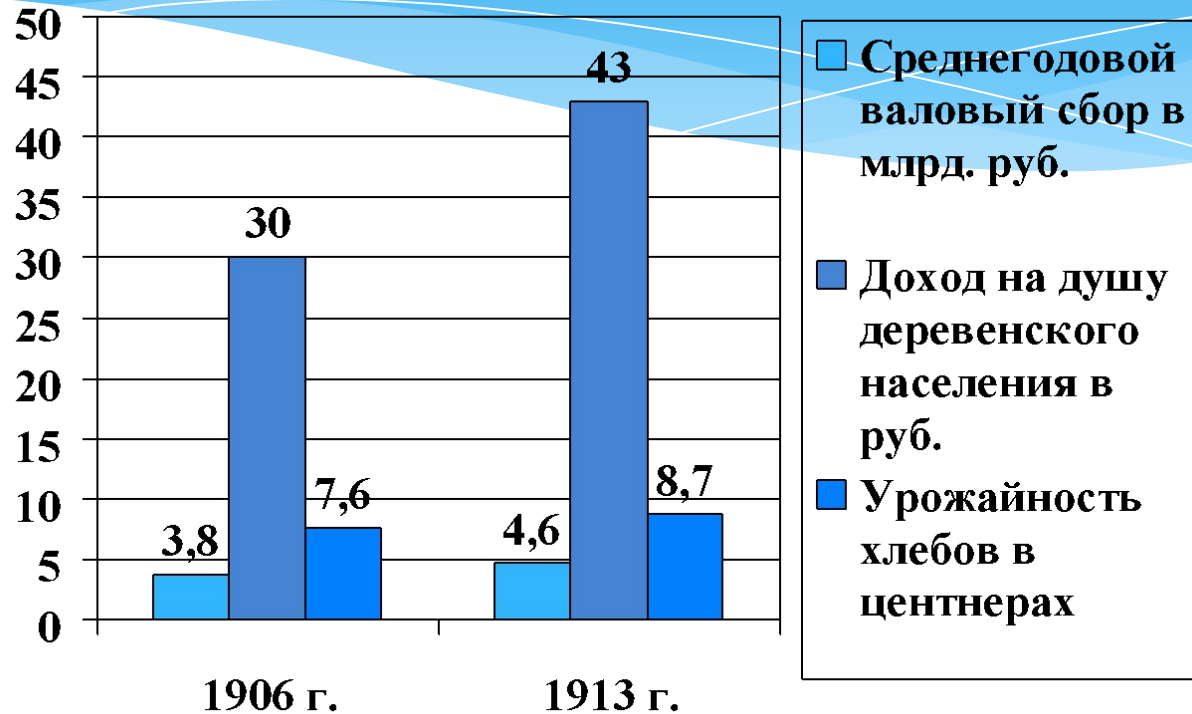


3 040 000
человек



524 000
человек

Экономические итоги реформы



Предреволюционное могущество России, тот самый 1913 год, ставший точкой отсчета, к которой долго стремились советская экономика и статистика, - все это закладывалось трудами

Петра Аркадьевича Столыпина