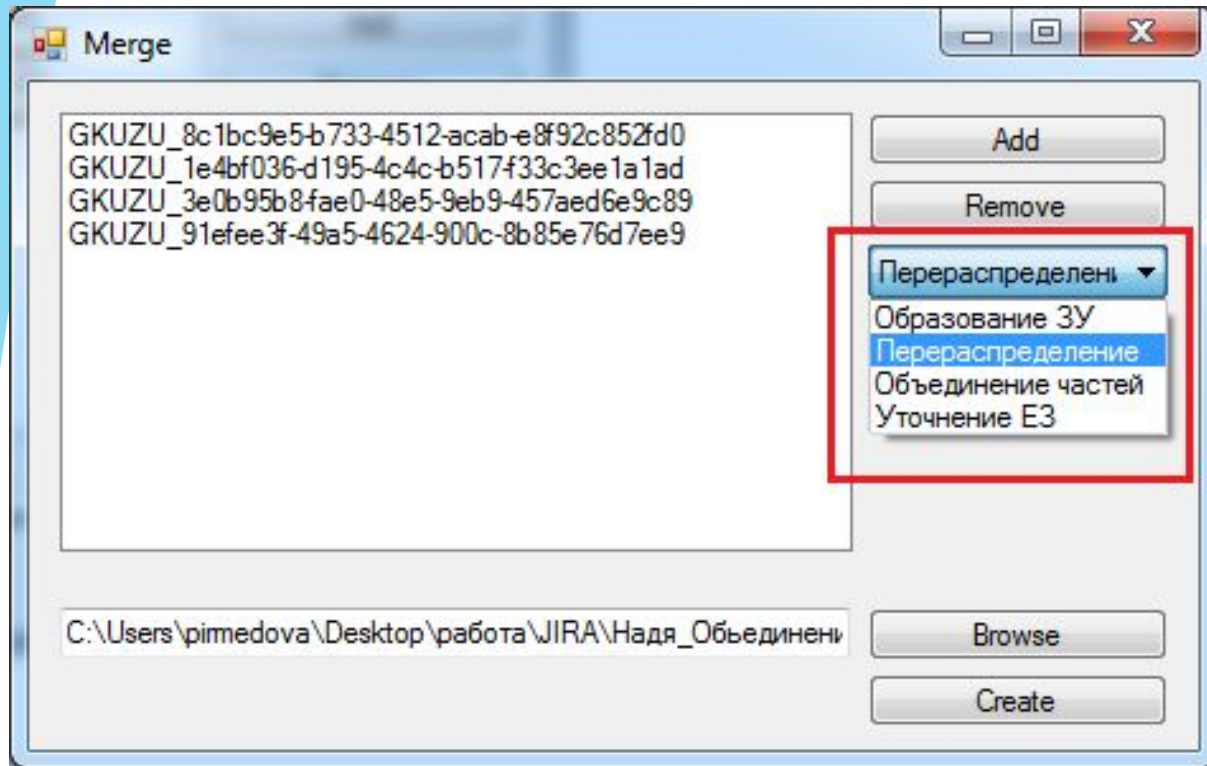
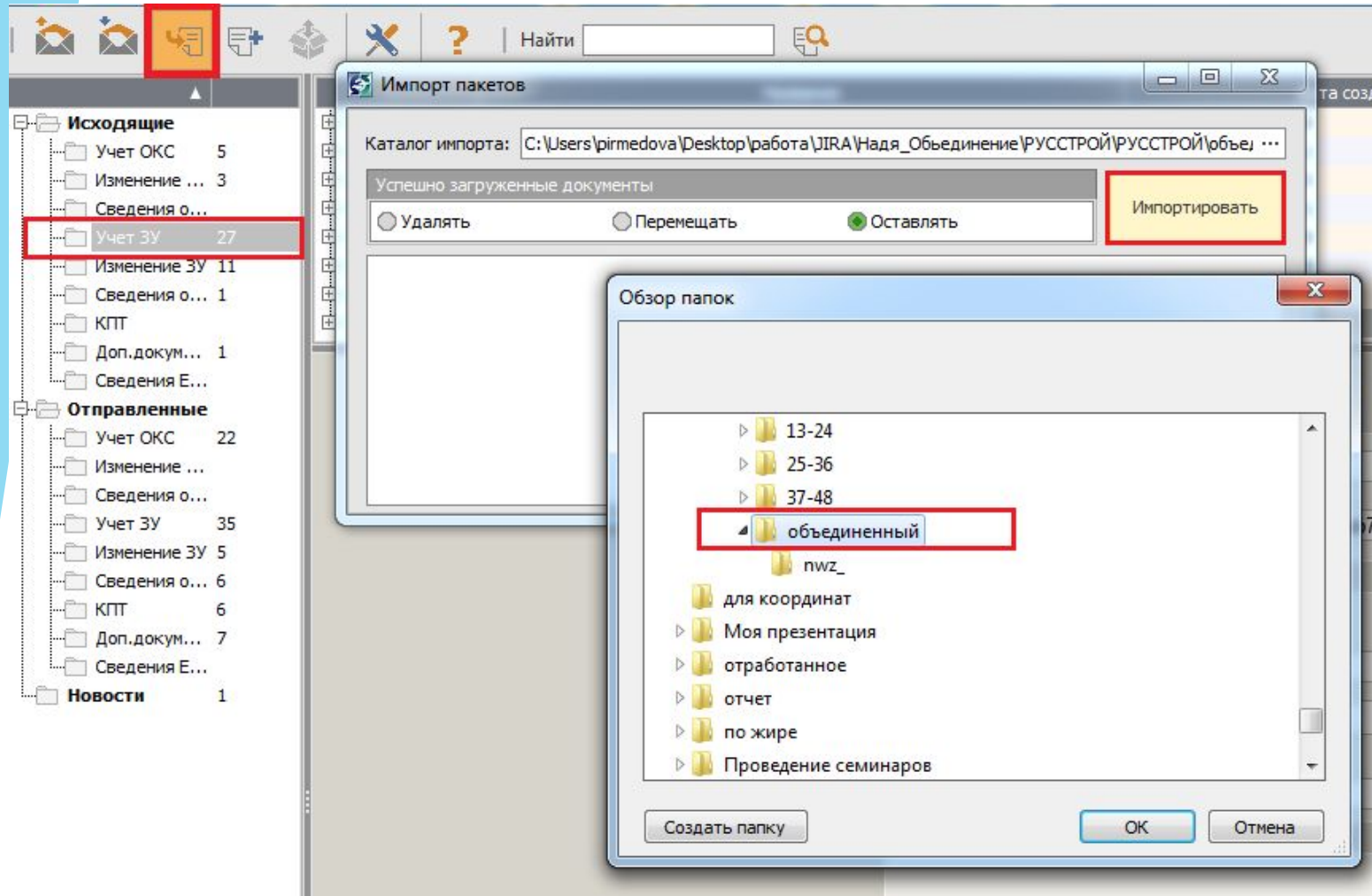


# Объединение xml-файлов



1. При объединении xml-файлов используются файлы с наименованием GKUZU....xml.
2. С помощью кнопки Add выбираются нужные для сшивания файлы (по порядку).
3. Выбирается способ образования земельных участков.
4. Для удаления ненужного файла используется кнопка Remove.
5. Указывается путь для выгрузки объединенного файла кнопкой Browse.
6. На последнем этапе объединения нажимаем Create.

# Импорт xml-файла



1. При импорте объединенного xml-файла необходимо выделить соответствующий вид регламента в папке «Исходящие» и нажать кнопку Импорт на панели инструментов.

2. Далее указывается путь до папки, содержащей папку с названием нужного регламента (например pwz\_), которая в свою очередь содержит xml (см. п.6 Руководства пользователя).

Исходящие

- Учет ОКС 5
- Изменение ... 3
- Сведения о...
- Учет ЗУ 28 (1)
- Изменение ЗУ 11
- Сведения о... 1
- КПТ
- Доп. докум... 1
- Сведения Е...

Отправленные

- Учет ОКС 22
- Изменение ...
- Сведения о...
- Учет ЗУ 35
- Изменение ЗУ 5
- Сведения о... 6
- КПТ 6
- Доп. докум... 7
- Сведения Е...

Новости 1

Импорт пакетов

Каталог импорта: C:\Users\pirmedova\Desktop\работа\JIRA\Надя\_Объединение\РУССТРОЙ\РУССТРОЙ\объединенный

Успешно загруженные документы

Удалять  Перемещать  Оставлять

Импортировать

== ВИД РЕГЛАМЕНТА 'Учет ЗУ', ИМПОРТ ПАКЕТОВ 'Запрос', версия 02  
== Поиск подкаталогов, шаблон имени: ^nwz\_.\*\$

---- НАЙДЕН nwz\_ -> C:\Users\pirmedova\Desktop\работа\JIRA\Надя\_Объединение\РУССТРОЙ\РУССТРОЙ\объединенный\nwz\_  
== Поиск документов 'Межевой план, версия 02', шаблон имени файла .\*\.xml (дополнительное условие /STD\_MP/eDocument/@Version=02  
---- Подходящих файлов не найдено  
ОШИБКА: Документы 'Межевой план, версия 02' не найдены. Ожидается 1.  
---- ИМПОРТ ПАКЕТА: Неудача

== ВИД РЕГЛАМЕНТА 'Учет ЗУ', ИМПОРТ ПАКЕТОВ 'Запрос', версия 03  
== Поиск подкаталогов, шаблон имени: ^nwz\_.\*\$

---- НАЙДЕН nwz\_ -> C:\Users\pirmedova\Desktop\работа\JIRA\Надя\_Объединение\РУССТРОЙ\РУССТРОЙ\объединенный\nwz\_  
== Поиск документов 'Межевой план, версия 03', шаблон имени файла .\*\.xml (дополнительное условие /STD\_MP/eDocument/@Version=03  
--- Найден файл: GKUZU\_.xml  
---- Найден файл с именем GKUZU\_.xml  
== Проверка соответствия XML-схеме Requests\W03\_STD\_MP\STD\_MP.xsd  
---- Успех  
== Поиск имен документов-приложений в файле GKUZU\_.xml ()  
---- Подходящих имен не найдено  
== Поиск документов 'Заявление', шаблон имени файла (R?REQ)\_.\*\.xml, версия 15 (дополнительное условие /Requests\_GZK\_Realty/eDocu  
---- Подходящих файлов не найдено  
== Поиск документов 'Заявление', шаблон имени файла (R?REQ)\_.\*\.xml, версия 17 (дополнительное условие /Requests\_GZK\_Realty/eDocu  
---- Подходящих файлов не найдено  
== Поиск документов 'Документ', шаблон имени файла \\${Source}\MiniEditor\.\*\xml  
---- Подходящих файлов не найдено  
== Поиск документов 'Образы документов', шаблон имени файла APP.\*\xml  
---- Подходящих файлов не найдено  
== Импорт документов  
---- GKUZU\_287fccd7-f9d4-4860-9188-b7426f27216a.xml  
---- ИМПОРТ ПАКЕТА: Успех

---- ВСЕГО ИМПОРТИРОВАНО: 1 пакет

ТехноКад-Экспресс v. 2.5.30625.0r (rv. 2.5.30625.2) - Кадастровый Инженер <1tt331uw@technokad.rosreestr.ru>

Исходящие

- Учет ОКС 5
- Изменение ... 3
- Сведения о... 1
- Учет ЗУ 28
- Изменение ЗУ 11
- Сведения о... 1
- КПТ
- Доп. докум... 1
- Сведения Е... 1

Отправленные

- Учет ОКС 22
- Изменение ... 1
- Сведения о... 1
- Учет ЗУ 35
- Изменение ЗУ 5
- Сведения о... 6
- КПТ 6
- Доп. докум... 7
- Сведения Е... 1

Новости 1

Название	Дата создания	Кад....	Состояние
Запрос # c582033c-2280-4561-a93a-9e86c2370cfe	19 июля 2013 16:07:50	50:64...	Прошел контроль
Запрос # 11ec8b7b-71cc-4f92-b003-7580cc70e4e6	22 июля 2013 18:14:41	50:20...	Прошел контроль
Запрос # 16a45545-7128-49dd-bbbe-fb00ae485...	26 июня 2013 10:32:18		Не прошел контроль
Запрос # 71ffe17a-ae64-4175-9d70-7914ec269e64	23 июля 2013 16:52:08	59:18...	Прошел контроль
Запрос # f0419e7a-79bf-4641-907a-add70802d5a1	24 июля 2013 15:10:08	59:18...	Прошел контроль
Запрос # d407acfa-2c44-41fc-97f3-13c53b062d38	25 июля 2013 09:27:33	59:18...	Прошел контроль
Запрос # 11398b75-4273-4ab7-ae9a-5bc0f9b40...	25 июля 2013 10:10:22	50:20...	Прошел контроль
Запрос # 287fccd7-f9d4-4860-9188-b7426f27...			Не прошел контроль

Проверить  
Переименовать  
Выгрузить  
Просмотр XML-кода  
Печать  
Редактировать  
Удалить (Del)  
Техническая поддержка

Вид регламента: Учет ЗУ  
Идентификатор сеанса регламента: 287fccd7-f9d4-4860-9188-b7426f27...

Запрос

Как есть  
С учетом настроек/версий  
Создать заявление

Проверка корректности документа

Результат: НЕУДАЧА  
Дата и время: 25 июля 2013 11:24:09

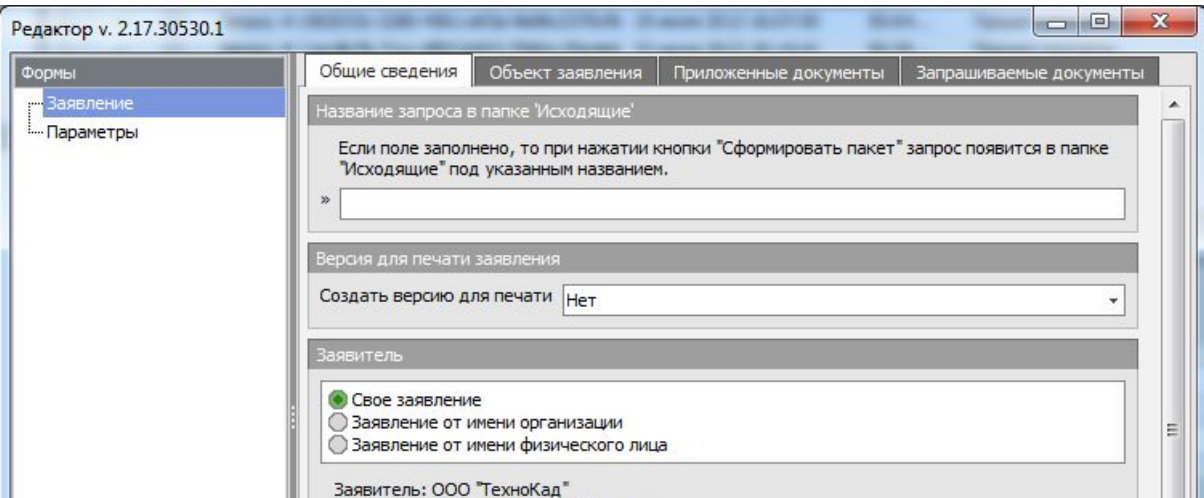
Комментарий  
Документ 'Межевой план, версия 03'

Перечень ошибок

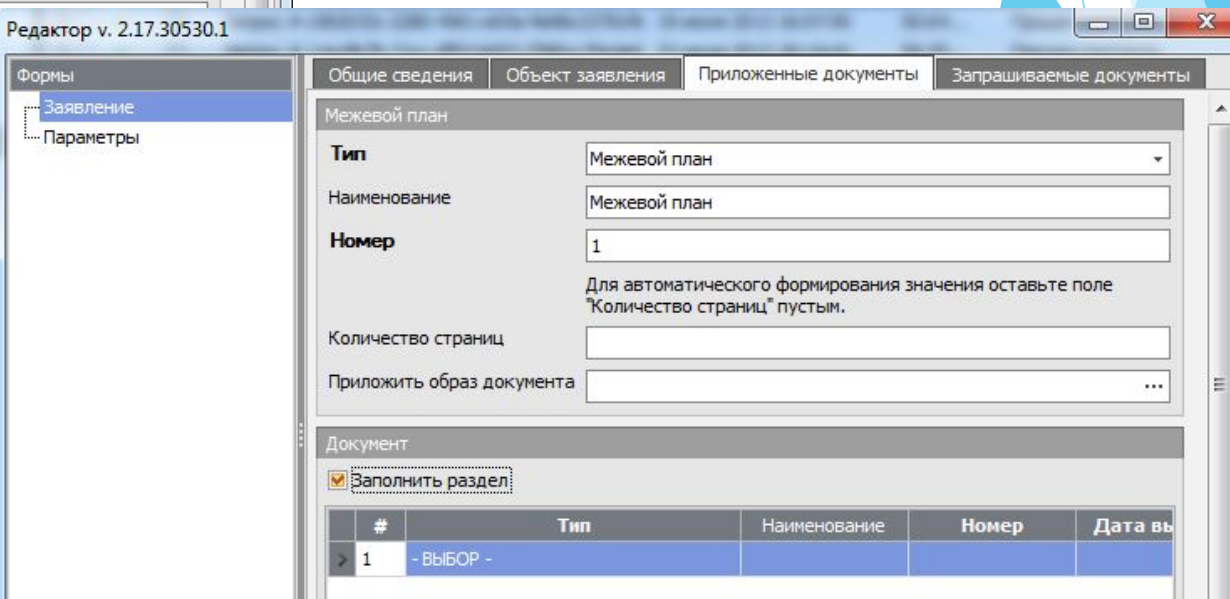
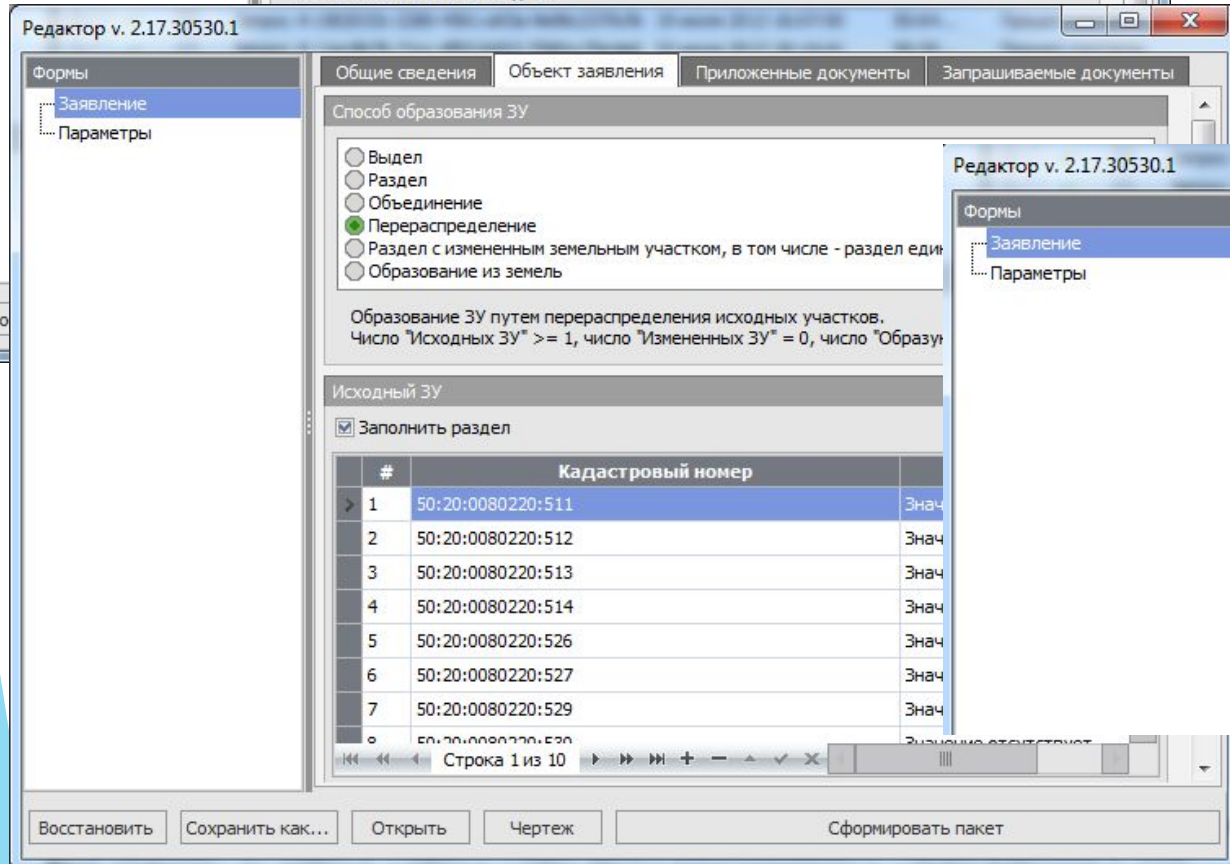
Межевой план, версия 03  
ОШИБКА: В разделе 'Образующийся ЗУ' указан способ образования ЗУ (@Method), не совпадающий с описанным в 'Заявлении': " (1 - Выдел, 2 - Раздел, 3 - Раздел единого землепользования, 4 - Перераспределение, 5 - Иной способ).  
В разделе 'Образующийся ЗУ' указан способ образования ЗУ (@Method), не совпадающий с описанным в 'Заявлении': " (1 - Выдел, 2 - Раздел, 3 - Раздел единого землепользования, 4 - Перераспределение, 5 - Иной способ).  
В разделе 'Образующийся ЗУ' указан способ образования ЗУ (@Method), не совпадающий с описанным в 'Заявлении': " (1 - Выдел, 2 - Раздел, 3 - Раздел единого землепользования, 4 - Перераспределение, 5 - Иной способ).  
В разделе 'Образующийся ЗУ' указан способ образования ЗУ (@Method), не совпадающий с описанным в 'Заявлении': " (1 - Выдел, 2 - Раздел, 3 - Раздел единого землепользования, 4 - Перераспределение, 5 - Иной способ).

На сервере доставки 1 пакет

▶ После импорта может возникнуть данная ошибка (так как в пакете отсутствует заявление), которую можно исправить выбрав функцию Редактировать → Создать заявление.



▶ В окне редактора, проверяется внесенная информация и добавляются приложенные документы (сканируемые образы) при необходимости.



- ▶ Для внесения каких-либо изменений в характеристики участков - необходимо Сформировать пакет и Редактировать Пакет с Учетом настроек версии. В этом случае пакет откроется в обычном режиме.

The screenshot shows the TechnoKad-Express v. 2.5.30625.0r (rv. 2.5.30625.2) interface. The window title is "Кадастровый Инженер <1tt331uw@technokad.rosreestr.ru>". The interface includes a toolbar, a left sidebar with a folder tree, a main table of requests, and a context menu.

**Table of Requests:**

Имя	Название	Дата создания	Кад. номер	Состояние
Запрос # 16a45545-7128-49dd-bbbe-fb00ae485...	Запрос # 16a45545-7128-49dd-bbbe-fb00ae485...	26 июня 2013 10:32:18		Не прошел контроль
Запрос # 71ffe17a-ae6-4175-9d70-7914ec269e64	Запрос # 71ffe17a-ae6-4175-9d70-7914ec269e64	23 июля 2013 16:52:08	59:18...	Прошел контроль
Запрос # f0419e7a-79bf-4641-907a-add70802d5a1	Запрос # f0419e7a-79bf-4641-907a-add70802d5a1	24 июля 2013 15:10:08	59:18...	Прошел контроль
Запрос # d407acfa-2c44-41fc-97f3-13c53b062d38	Запрос # d407acfa-2c44-41fc-97f3-13c53b062d38	25 июля 2013 09:27:33	59:18...	Прошел контроль
Запрос # ...	Запрос # ...	25 июля 2013 10:10:22	50:20...	Прошел контроль
Запрос # ...	Запрос # ...	25 июля 2013 10:42:53		Не прошел контроль

**Context Menu Options:**

- Проверить
- Переименовать
- Выгрузить
- Просмотр XML-кода
- Печать
- Редактировать**
  - Как есть
  - С учетом настроек/версий**
  - Создать заявление
- Удалить (Del)
- Техническая поддержка

**Form Fields:**

- Вид регламента: [ ]
- Идентификатор сеанса: [ ]
- регламента: [ ]
- ЭТАП: [ ]
- Проверка корректности документа: [ ]
- Результат: **УСПЕХ**
- Дата и время: 25 июля 2013 10:10:23