

Интерьер жилого дома



Дом. Интерьер

- *Дом* - это отражение душ людей, которые в нем живут. Каким бы он ни был – четырехэтажным особняком или типовой квартирой в панельном доме, для любого человека должен быть тем единственным и неповторимым местом, в котором всегда комфортно, уютно.
- *Интерьер* - это внутреннее пространство здания или помещения в здании; обстановка внутри помещения.

Композиция интерьера

- Это особое расположение и соотношение его составных частей: мебели, светильников, бытового оборудования.
- К законам композиции можно отнести вычленение второстепенного и главного, деление на зоны и многое другое.



*Спальная
комната*





Ванная комната





Кухня, столовая





*Детская
комната*

*Рабочий
кабинет*

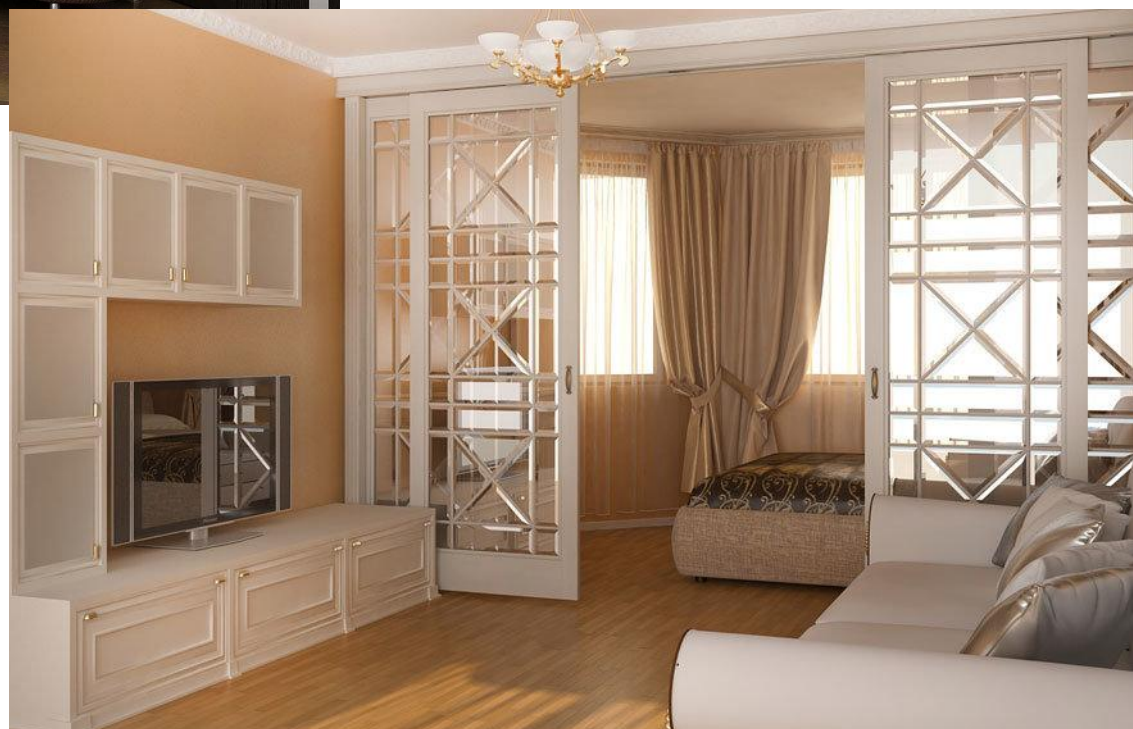


Зонирование

- Это разделение пространства на отдельные зоны в одной комнате.
- Декораторский прием, позволяющий визуально разграничить пространство на несколько функциональных зон, не нарушая при этом общую стилистику помещения
- Для этого используют мебель и элементы оборудования.

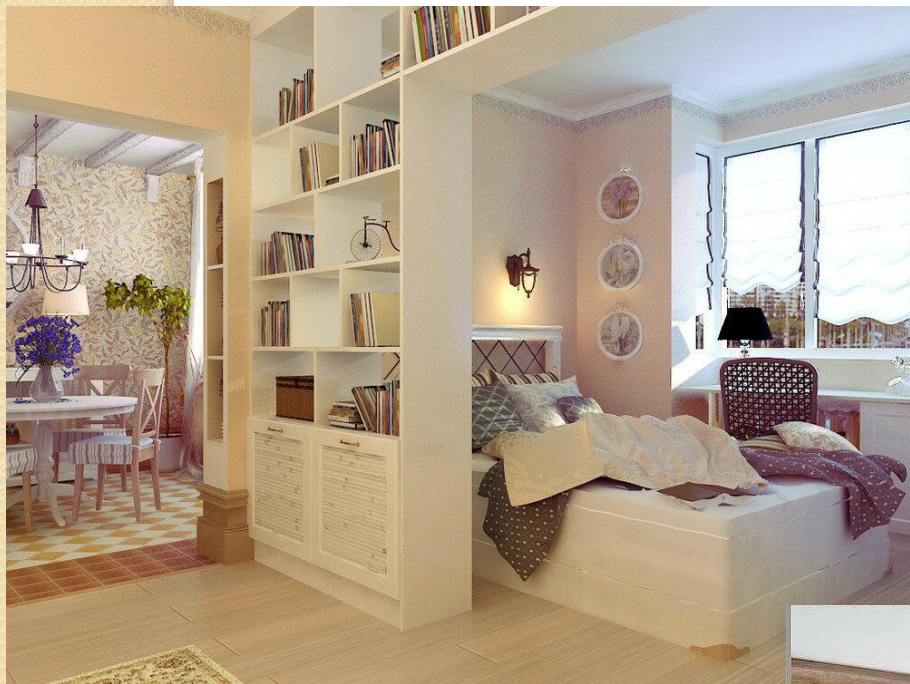


*Зонирование
комнаты на
гостиную и
спальню*

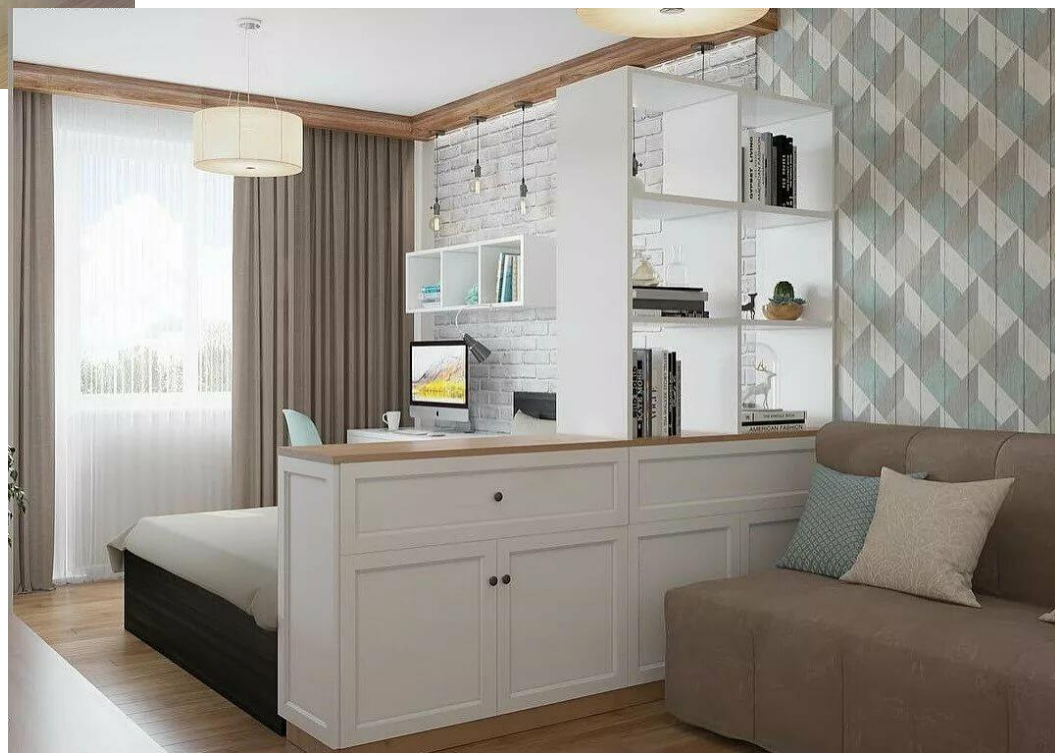




Зонирование комнаты с помощью потолков, перегородок и арок



Зонирование с помощью мебели



Декорирование и освещение интерьера

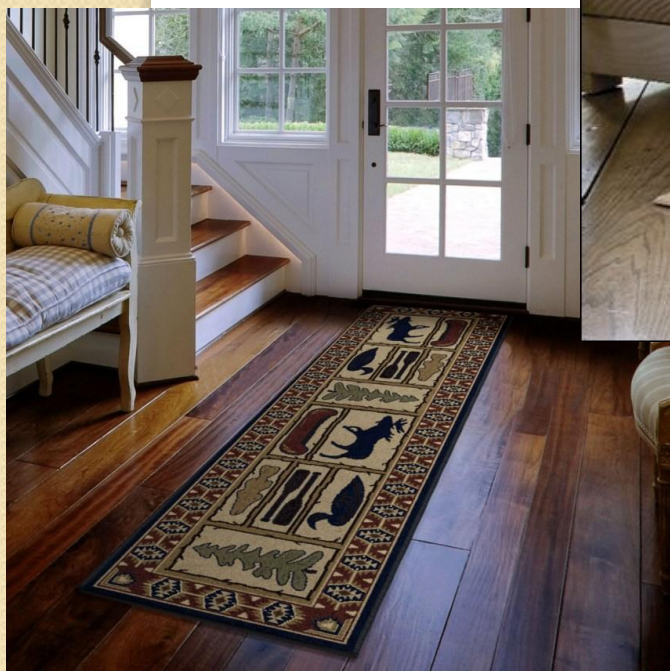




Шторы — это занавеси на окнах из плотных тканей, почти не пропускающих свет.



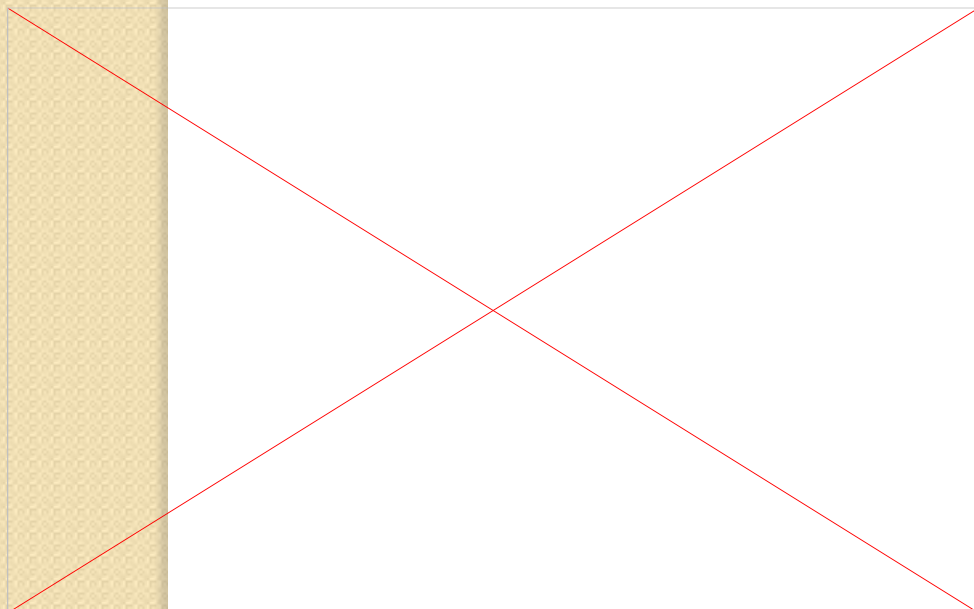
Ковры, тканые дорожки с давних времен использовались человеком для утепления и украшения жилища.



Обивка мягкой мебели



Покрывала и скатерти



Декорирование кухни, столовой с помощью посуды – это самый актуальный способ завершить композицию и подчеркнуть функциональное назначение пространства





*Живые растения
способны мгновенно
добавить жизни и
красок любой
комнате.*

*Зеленые растения
добавляют свежести и
жизни
в любой интерьер*





*Классическое
понятие «картина»
обозначает
произведение
масляной живописи,
опрavenное рамой.*

*В современном
жилище - это и
офарты, эстампы,
репродукции, и
фотографии.*



*Потолочная люстра-
верхний свет. Он
распределяет свет на
обширную зону
комнаты.*



*Комбинированный
свет - это
сочетание верхнего и
местного освещения*

Декоративная подсветка.

Предназначена для того, чтобы с помощью подсветки и цвета светильника выделить в комнате какое-либо место в интерьере.



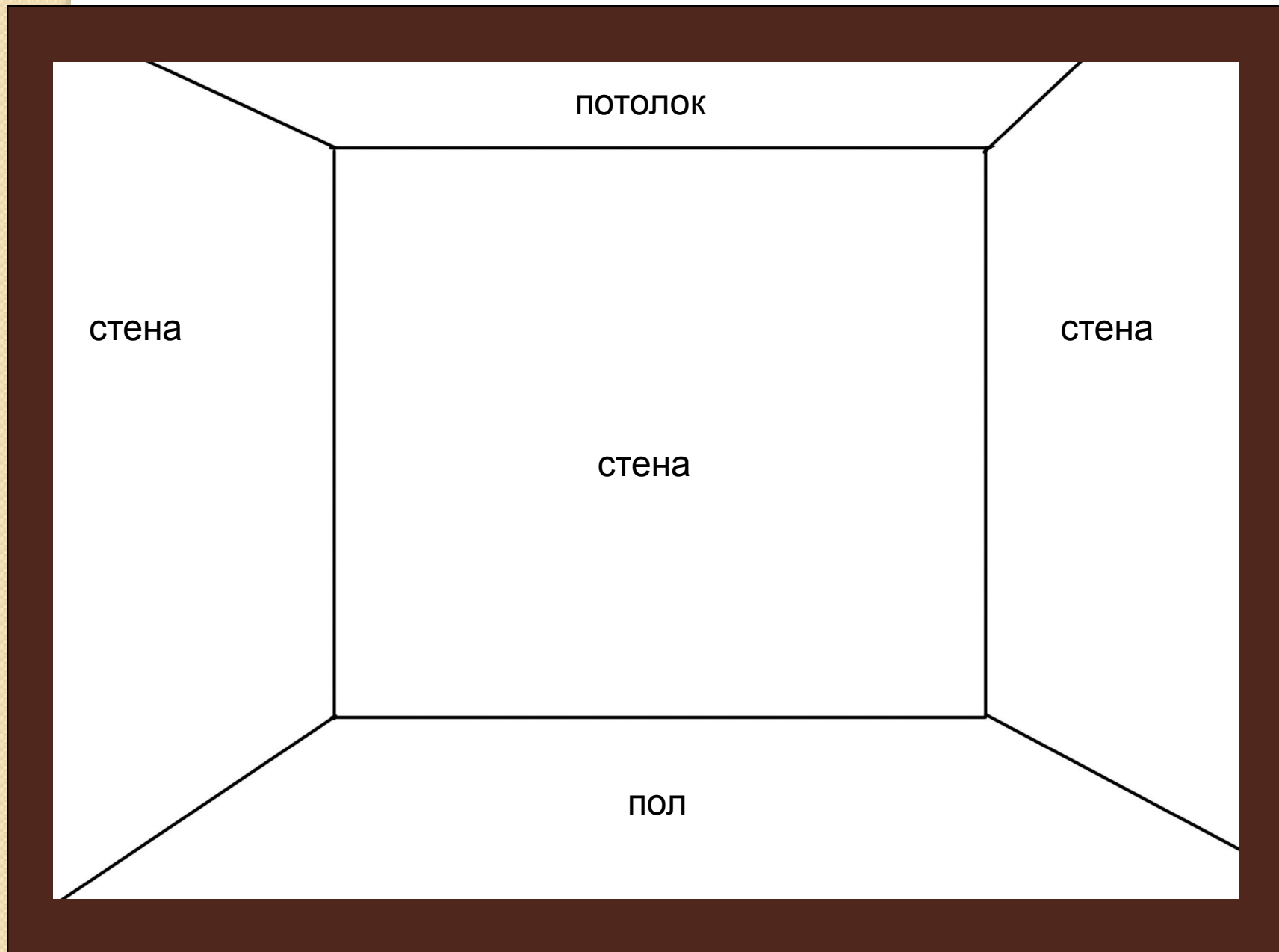


*Давайте попробуем
нарисовать интерьер
гостиной и кухни.*

С чего начнём?

В прошлом году мы с Вами
пробовали изобразить
интерьер комнаты,
начиная с построения стен,
пола и потолка.





ПОТОЛОК

стена

стена

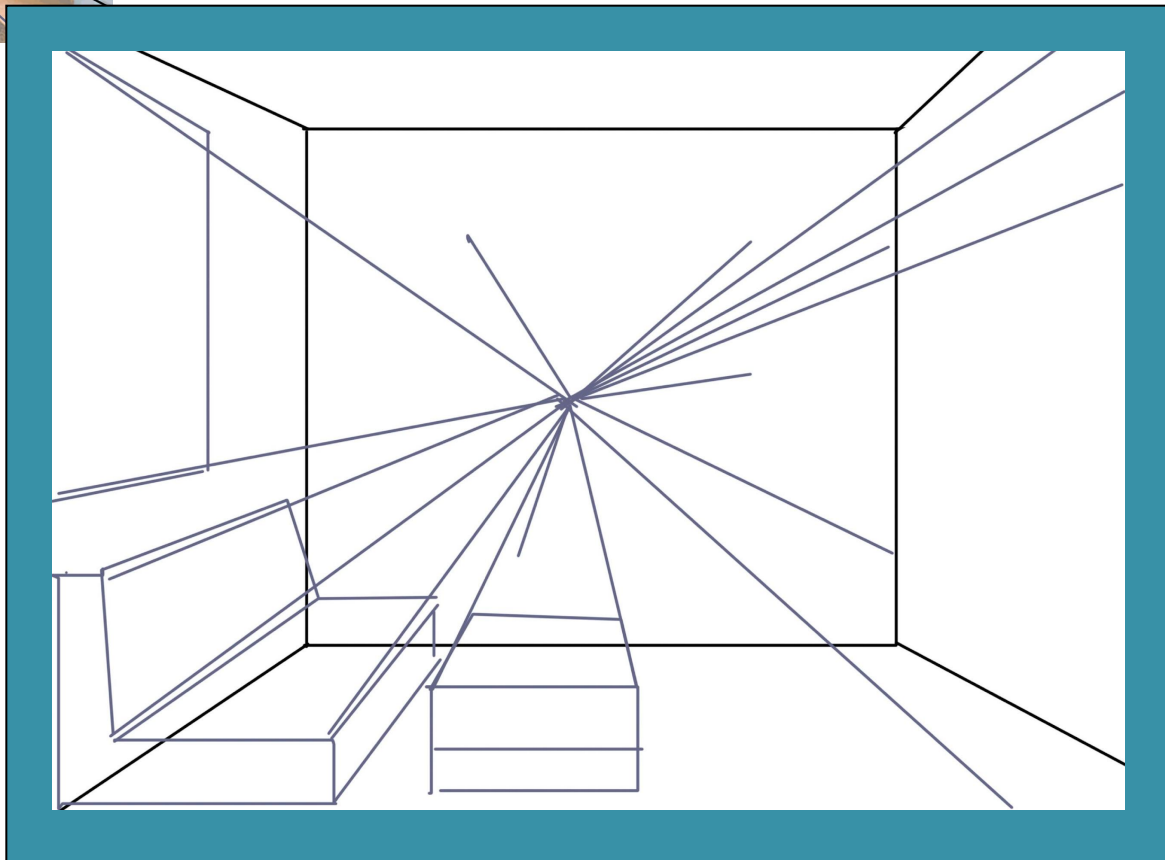
стена

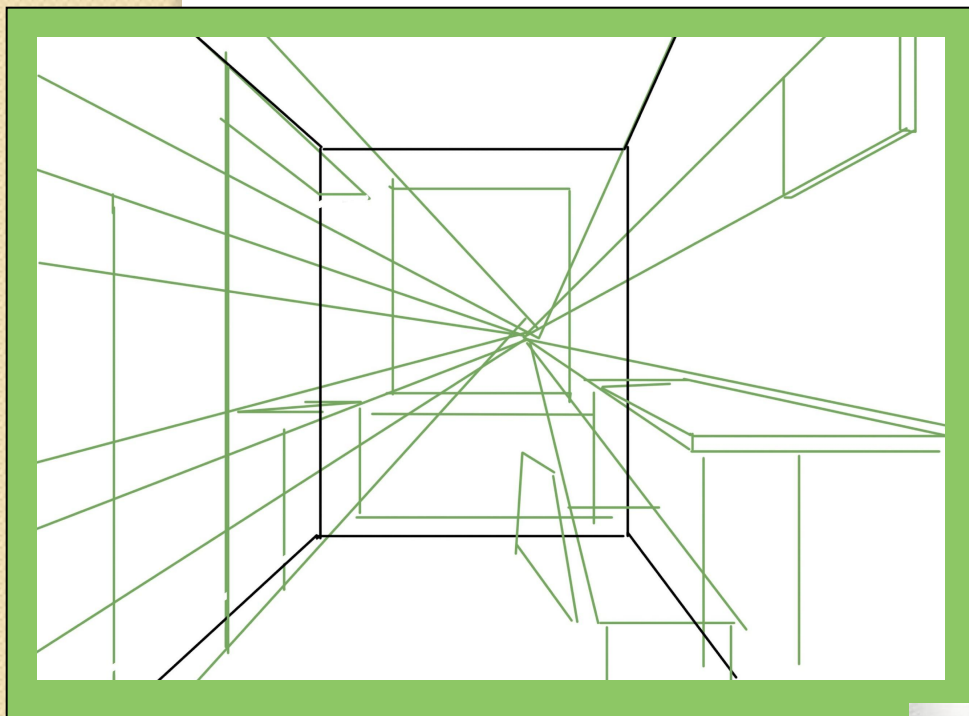
ПОЛ



Чтобы рисунок получился реалистичным, мы опять будем использовать точку схода. Как видите, предметы (мебель, элементы декора и освещения) изображенные в интерьере, подчиняются законам построения линейной перспективы.

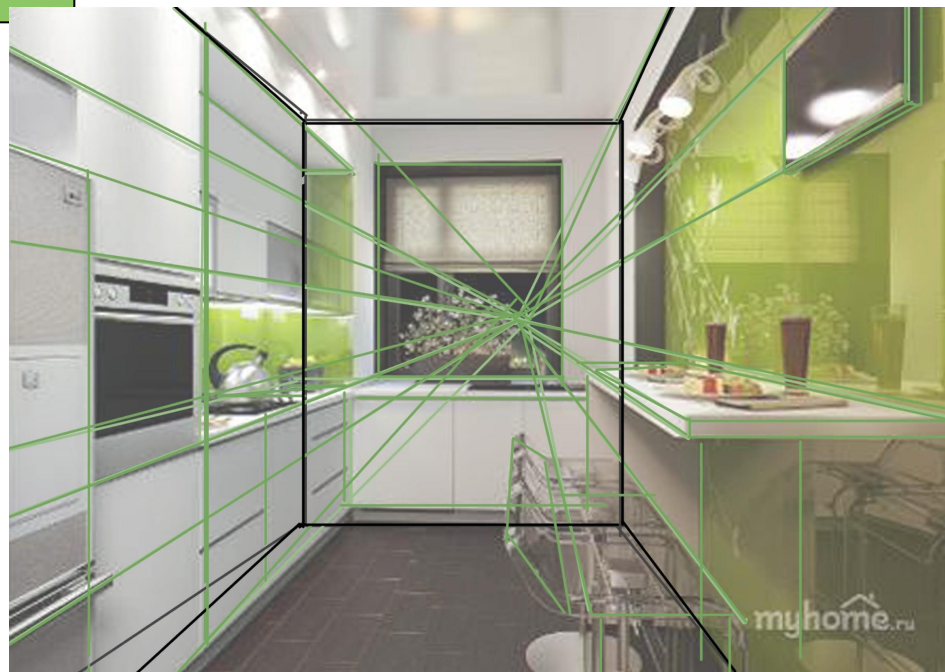
Вертикальные и горизонтальные линии остаются неизменными, а линии плоскостей, уходящих в глубину, будут стремиться к точке схода.





Находясь дома, можете
встать к одной из стен
посередине(для
лучшего обзора) и
убедиться в законах
линейной перспективы.

Попробуйте, стать
дизайнерами интерьера и
создать свою
неповторимую комнату.



Задание:

- Нарисовать интерьер любого жилого помещения
- Приветствуется - стиль, уместный декор, освещение.