

Тема

ЭКОНОМИЧЕСКИЙ ВЫБОР

Зибарев Михаил Викторович

ст. преподаватель кафедры экономики ОГТИ (филиал) ГОУ ВПО ОГУ 2017 г.

Вопросы

1. Экономическое производство
2. Производственные возможности фирмы

Зибарев Михаил Викторович

ст. преподаватель кафедры ЭУП ОГТИ (филиал) ГОУ ВПО ОГУ 2012 г.

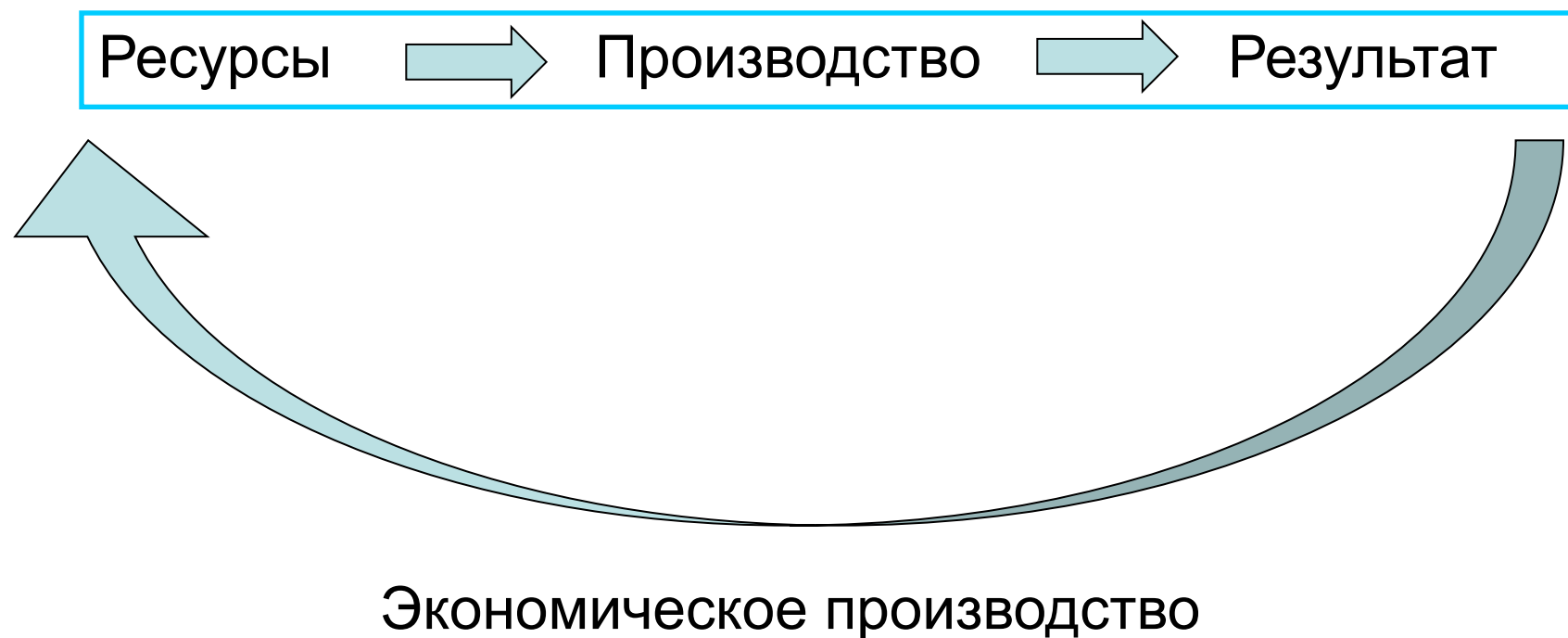
1. Экономическое производство

- Любое производство это целенаправленная затрата ресурсов для получения определенных результатов.
- В неэкономическом производстве между затратами и результатом существует лишь прямая технологическая зависимость:

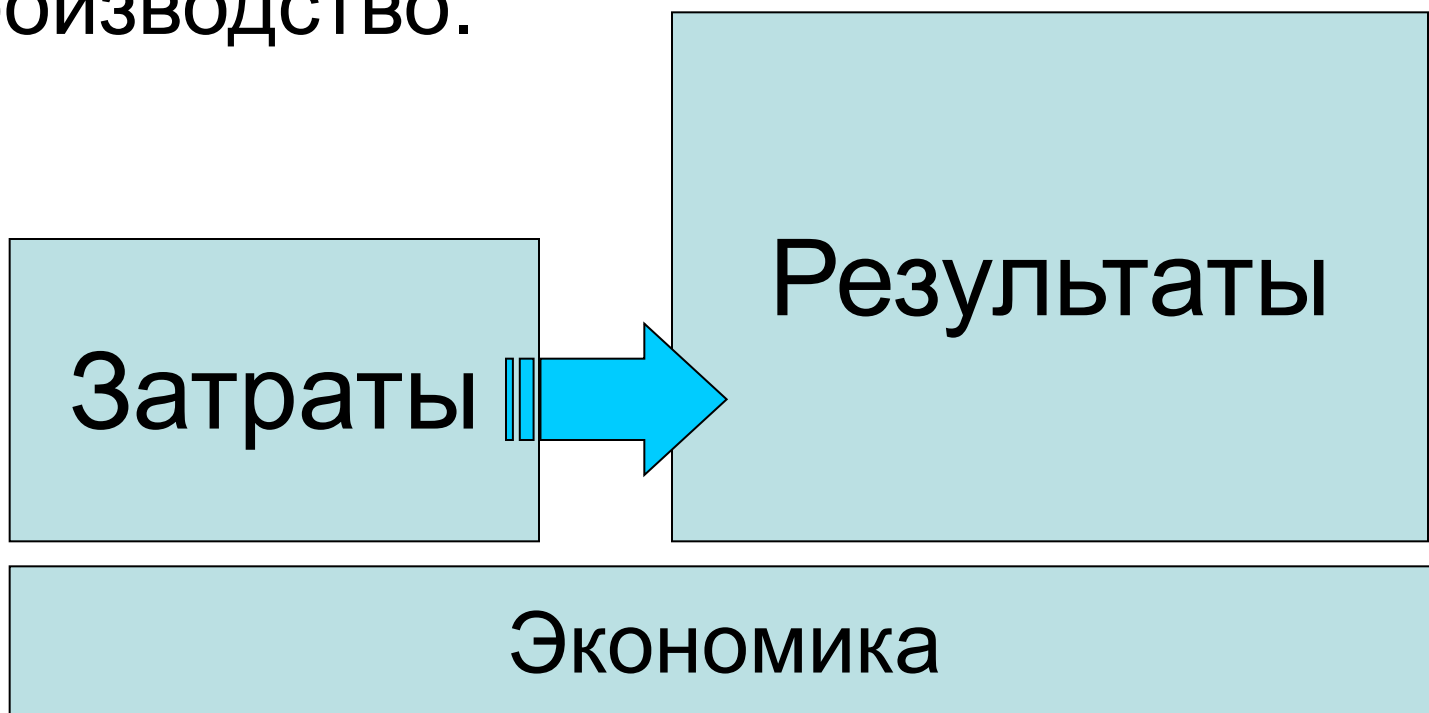


- Достижение результатов становится самоцелью, не зависящей от величины понесенных затрат.

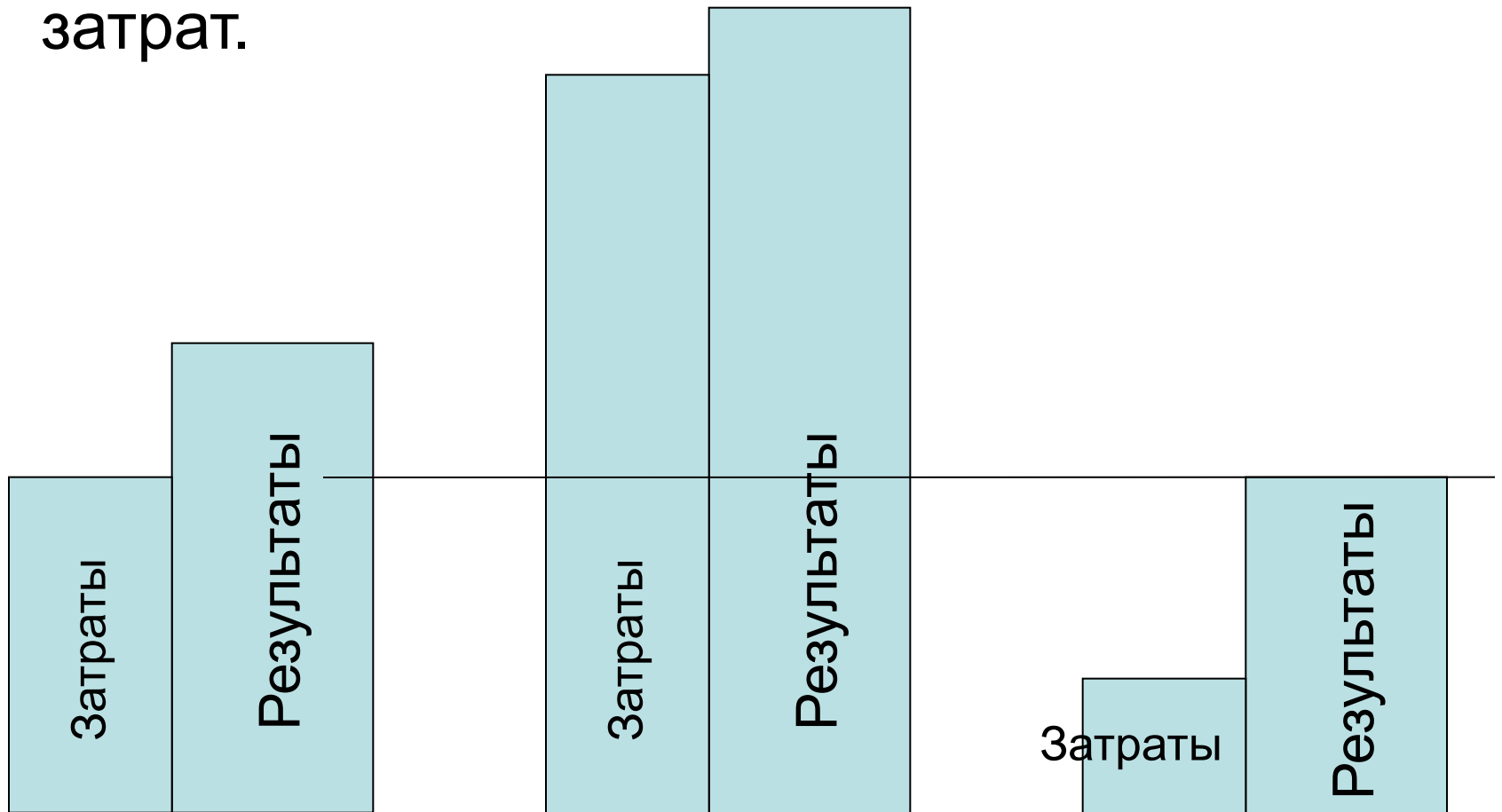
- В экономическом производстве между затратами и результатом возникает регулирующая обратная связь, требующая соизмерения результатов с затратами.



- Достижение результатов в этом случае основано на принципе экономической целесообразности,
- то есть, если результаты превышают затраты, то это экономическое производство.



- Для того, чтобы экономическое производство было эффективным, необходимо, чтобы на максимум результата приходилось минимум затрат.



2. Производственные возможности фирмы

- Ограниченность потребностей подразумевает очередность удовлетворения тех или иных потребностей, то есть выбор.
- Выбор – это отказ от одного блага ради получения другого.
- Материальная сила, реализующая выбор, – производство.
- Поэтому выбор без производства – ничто, а производство без выбора – не экономика.
- Экономическую проблему выбора характеризует график производственных возможностей.

График производственных возможностей

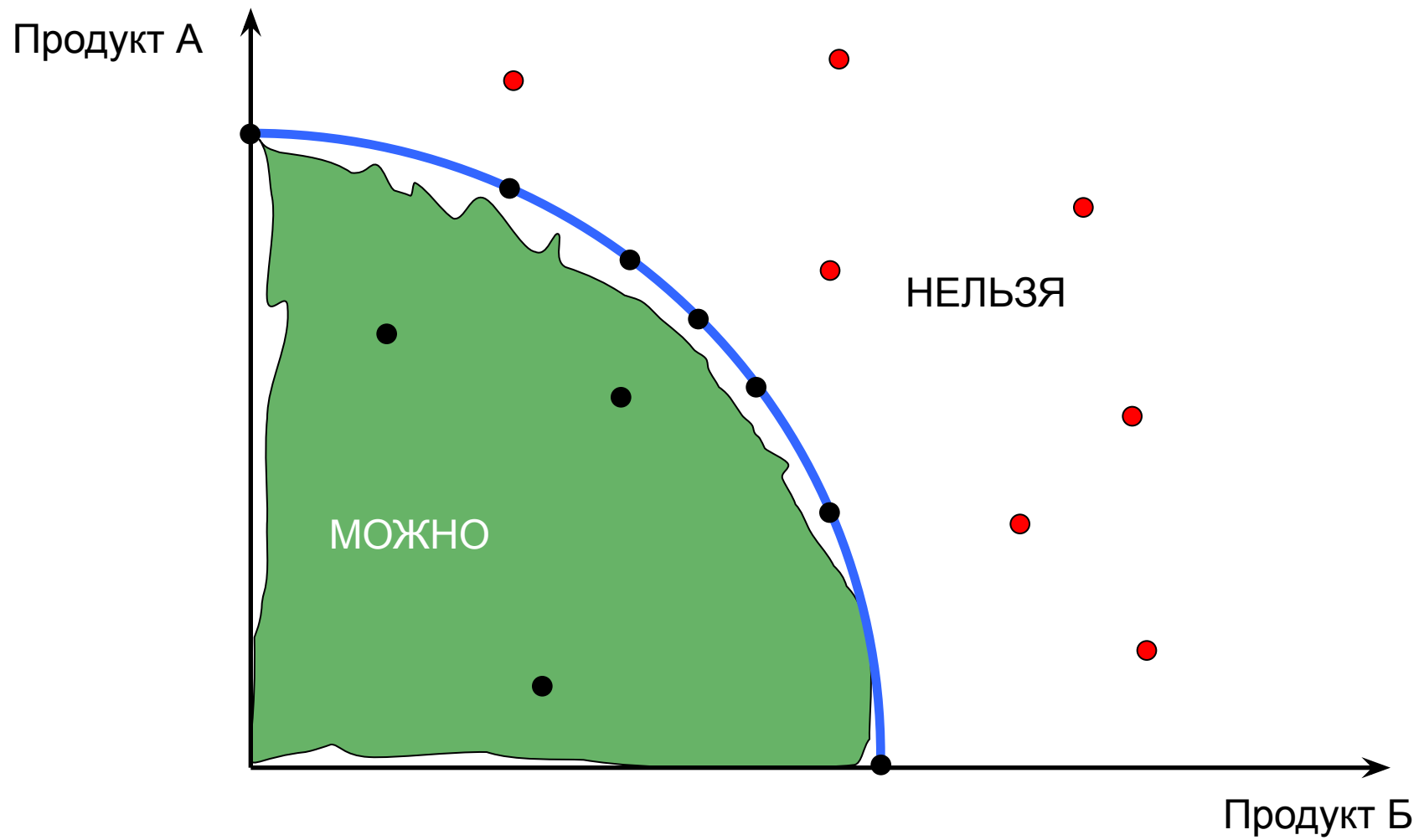
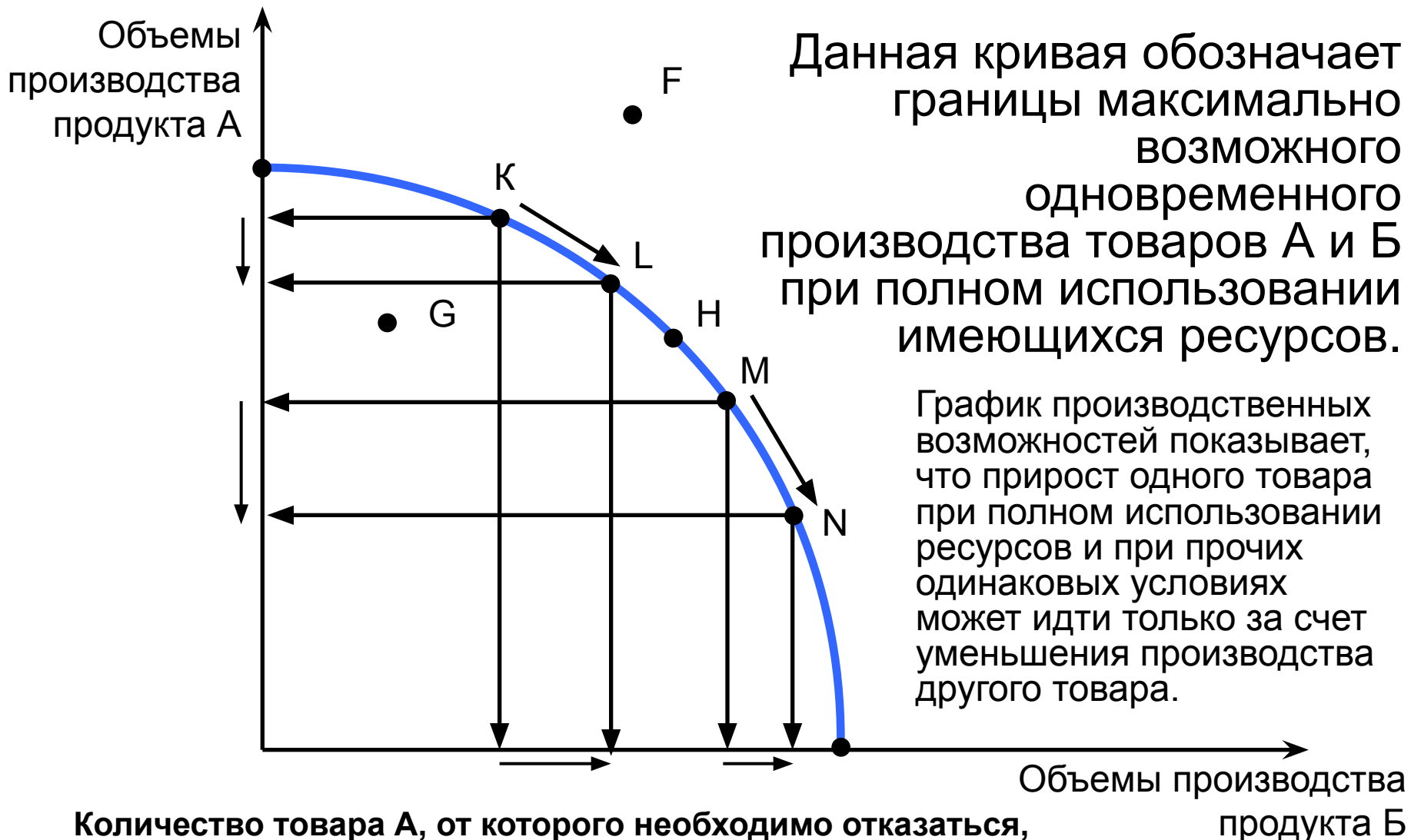


График производственных возможностей



Альтернативная цена

При
приближении

к осям

графика

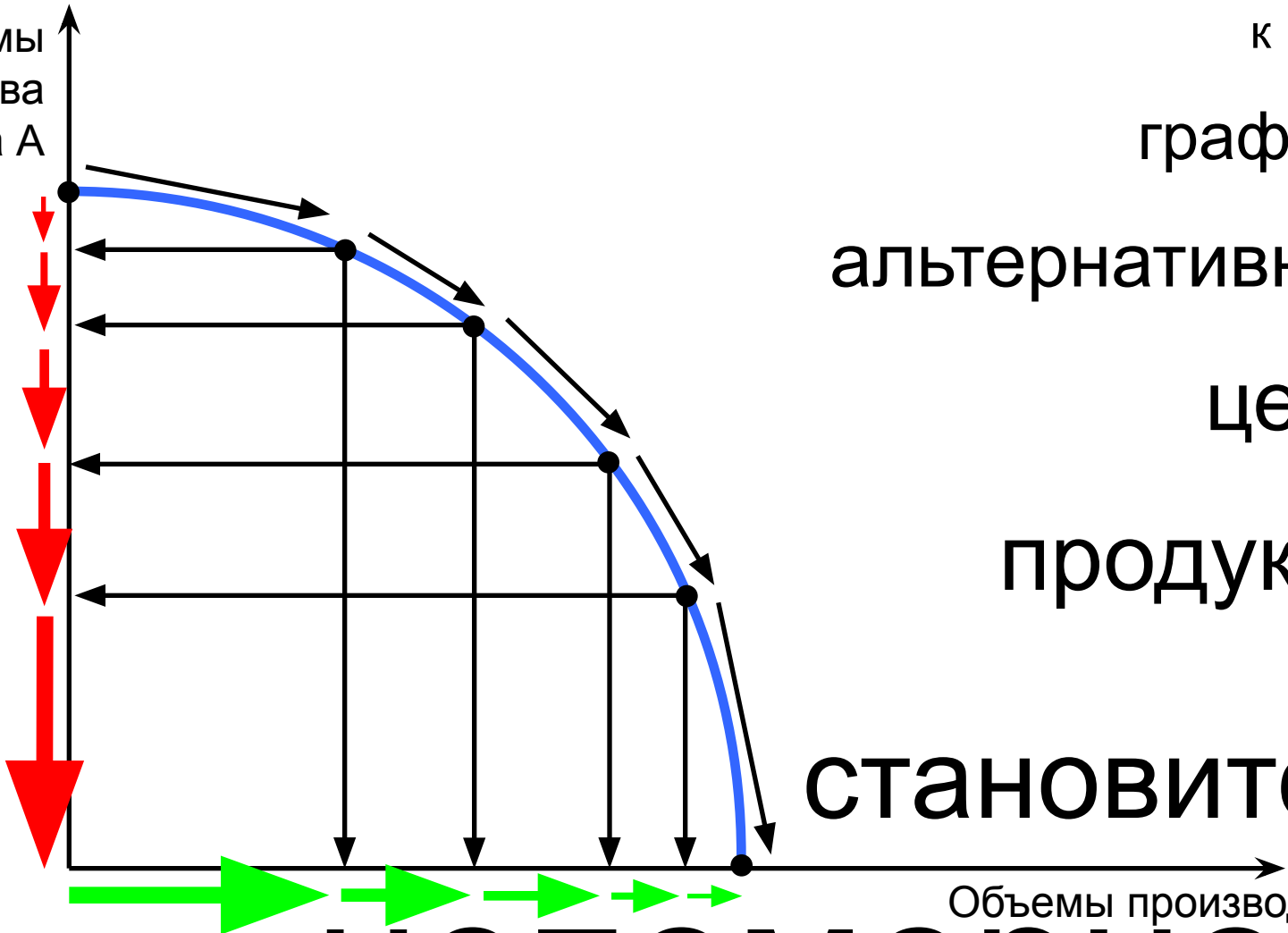
альтернативная

цена

продукта

становится

Объемы
производства
продукта А



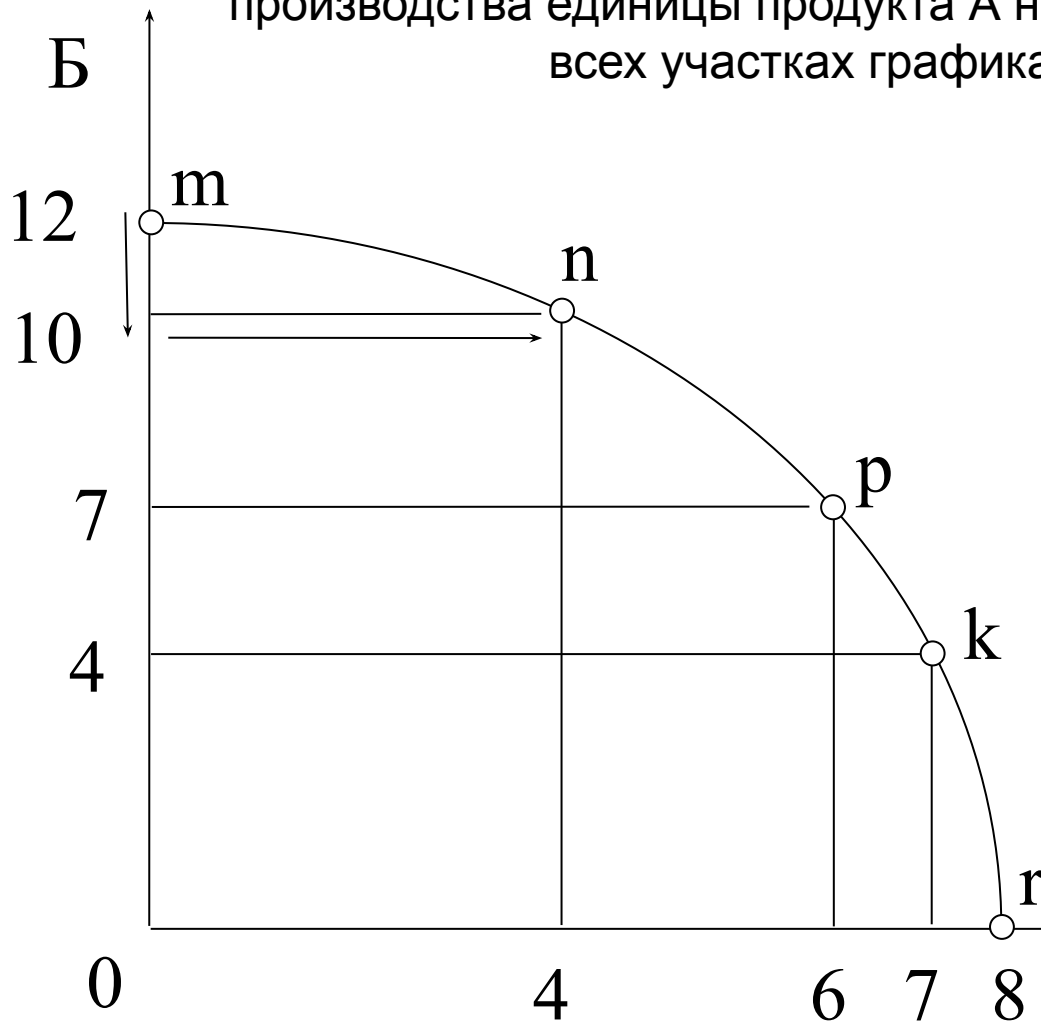
Объемы производства

Количество продукта А, от которого необходимо отказаться, чтобы на одну единицу увеличить производство продукта Б, называется альтернативной ценой продукта Б.

НЕПОМОЕРНОЙ!

Задача

По данным кривой производственных возможностей определите альтернативную стоимость производства единицы продукта А на всех участках графика.



При движении от точки $\langle m \rangle$ к точке $\langle n \rangle$ объемы продукции А возрастают от 0 до 4 ед., но при этом сокращаются объемы производства продукции Б от 12 до 10 ед. Тогда на прирост единицы продукции А будет приходится $2/4 = 0,5$ ед. продукции Б. АЦ = $1/2$.

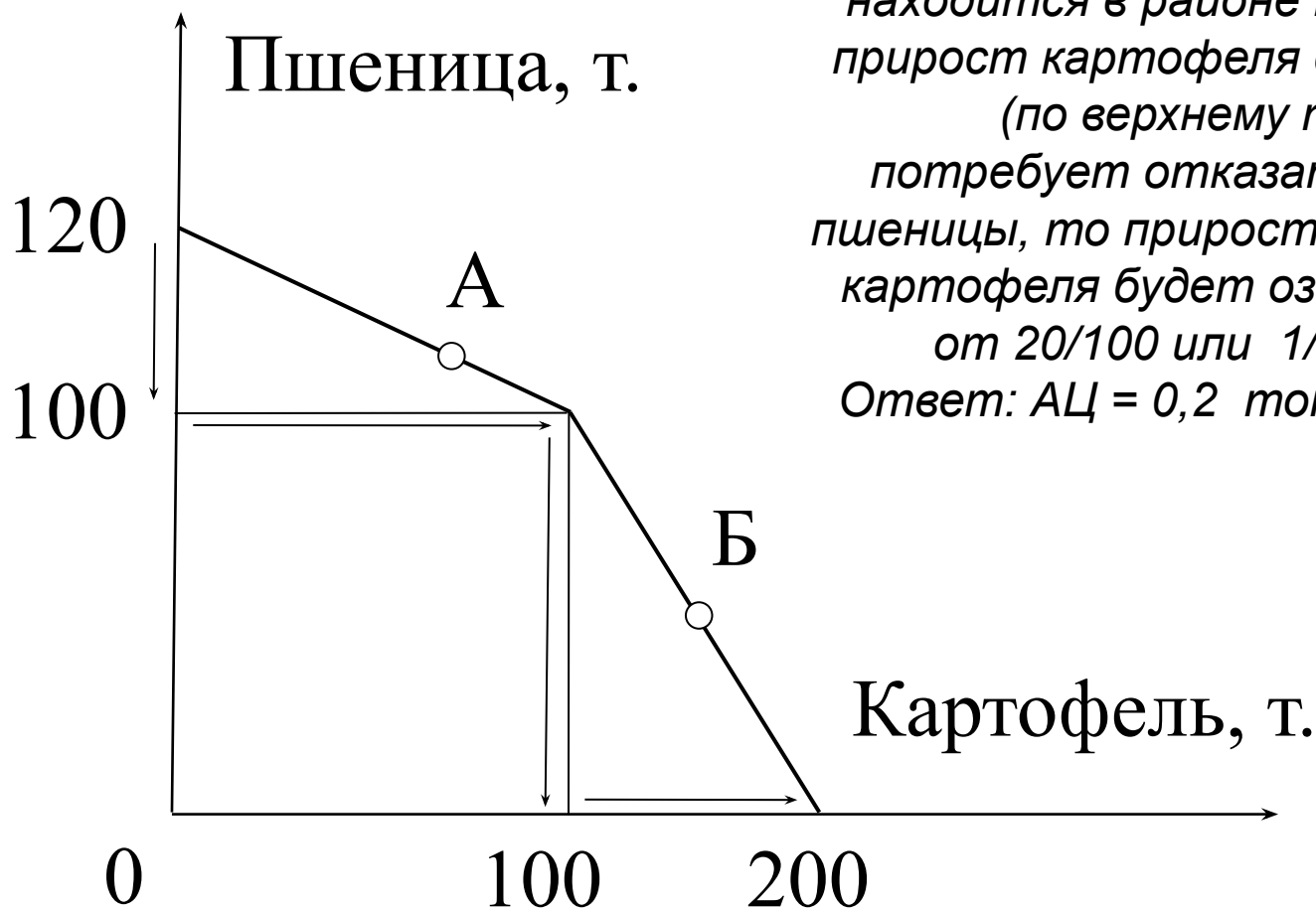
При движении от точки $\langle k \rangle$ к точке $\langle r \rangle$ объемы продукции А возрастают от 7 до 8 ед., но при этом сокращаются объемы производства продукции В от 4 до 0 ед.

Альтернативная стоимость продукта А равна 4 ед. АЦ = 4.

Задача. Фермер выращивает картофель и пшеницу на двух полях. На графике дана кривая производственных возможностей фермера. Какова альтернативная стоимость производства одной тонны картофеля, если его выращивается 75 т?

Решение.

Производство в этом случае находится в районе точки А. Если прирост картофеля от 0 до 100 т (по верхнему треугольнику) потребует отказаться от 20 т пшеницы, то прирост одной тонны картофеля будет означать отказ от $20/100$ или $1/5$ т пшеницы. Ответ: $AC = 0,2$ тонны пшеницы.



Задача.

Дана модель
производственных
возможностей экономики.
Альтернативные издержки
производства единицы
товара С составят ...

Решение.

$20/2 = 10$ ед. товара D.

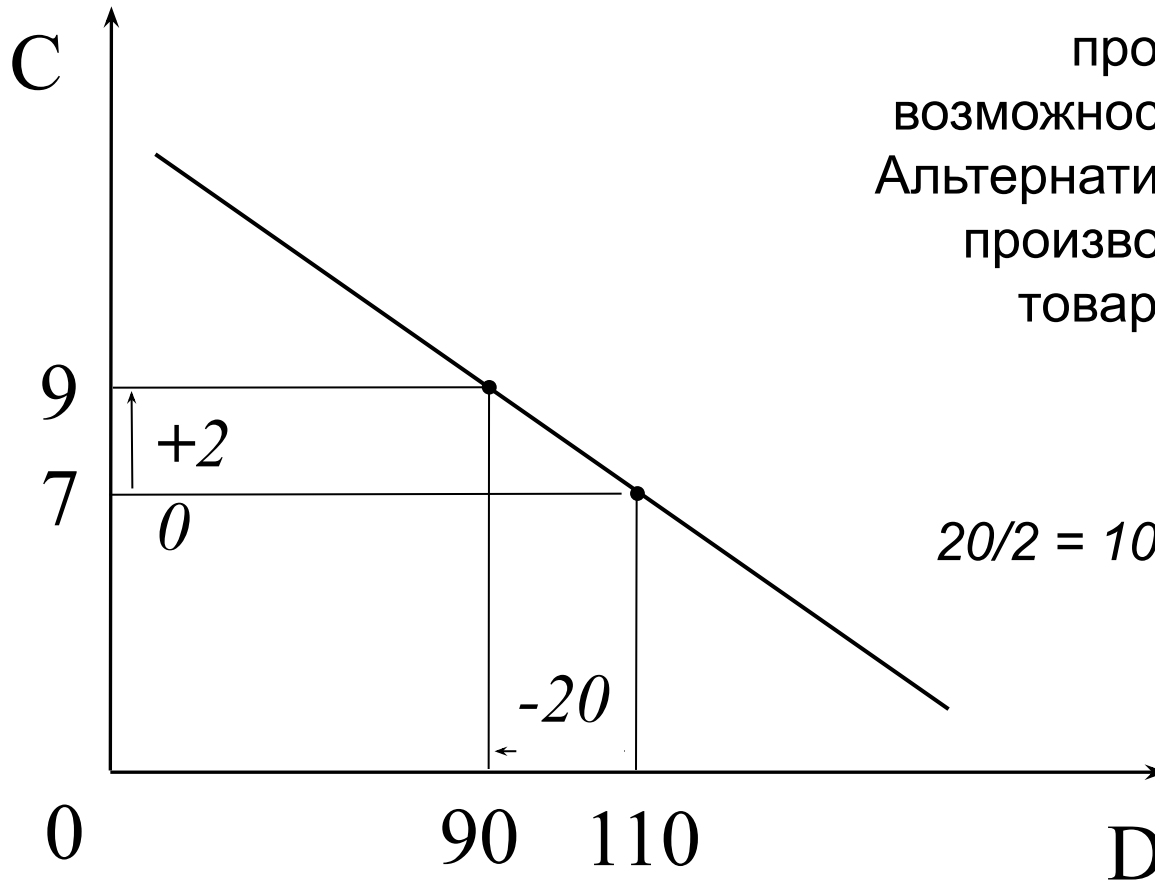
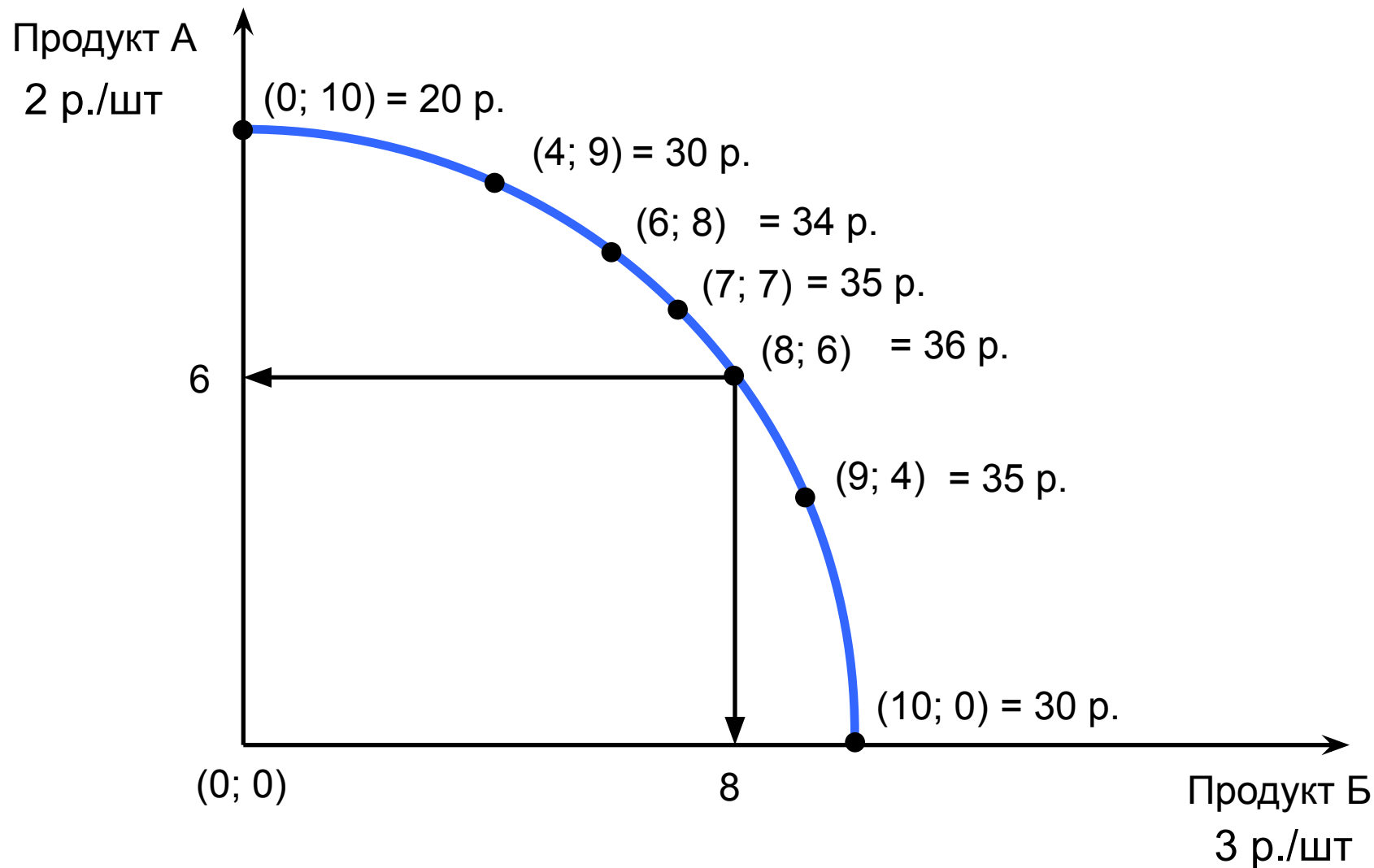


График производственных возможностей

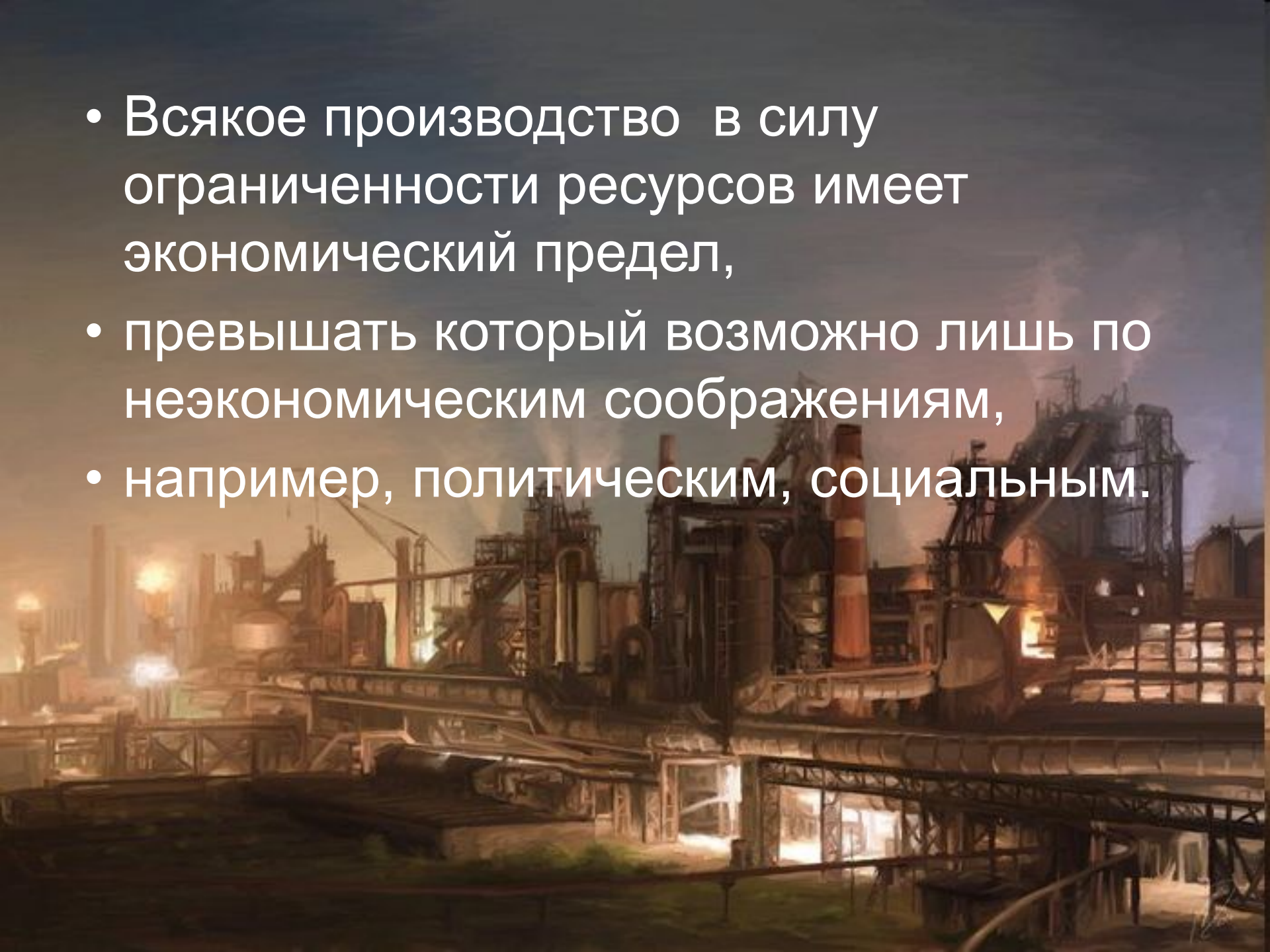


- Следует отметить, что чем ближе к концам линии производственных возможностей в обоих направлениях, тем выше становится альтернативная цена.
- В этом случае вместо максимума результата на минимум затрат получаем минимум результата на максимум затрат.
- При приближении к максимуму производства одного блага его альтернативная цена становится непомерной.

- В процессе выбора и принятия решений приходится отказываться от получения других, менее востребованных, благ.
- То, от чего приходится отказываться, называется альтернативными издержками или издержками упущенных возможностей.
- Изогнутость линии графика производственных возможностей отражает один из **фундаментальных законов экономики**:

по мере максимизации производства определенного продукта эффективность использования ресурсов снижается.

- Всякое производство в силу ограниченности ресурсов имеет экономический предел,
- превышать который возможно лишь по неэкономическим соображениям,
- например, политическим, социальным.



- В каждый момент времени любая страна обладает ограниченными ресурсами
- и не может вырваться за пределы границы производственных возможностей.



- При помощи кривых производственных возможностей можно показать экономические последствия военного соперничества между СССР и США в период холодной войны.



Производство мирной продукции

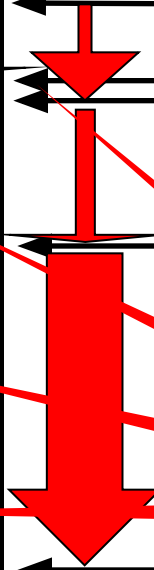
США



Гонка вооружений

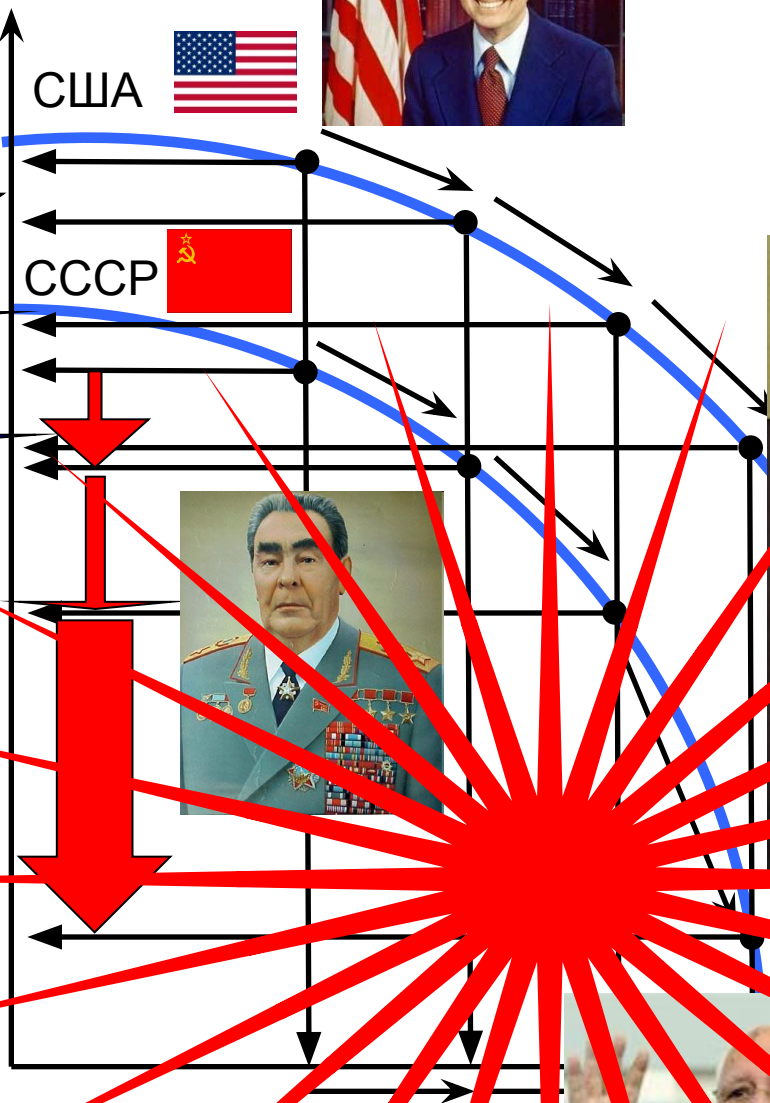
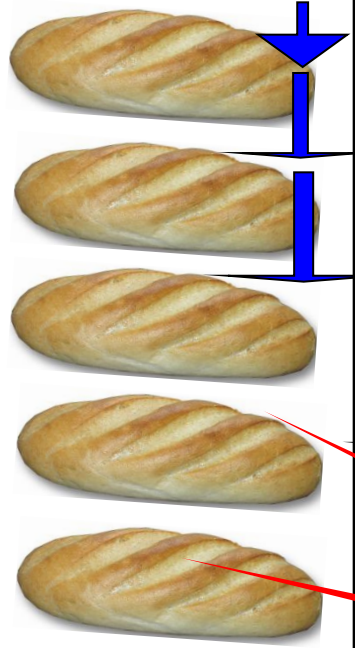


СССР



Военный

Производство вооружения













Решение задач по экономике

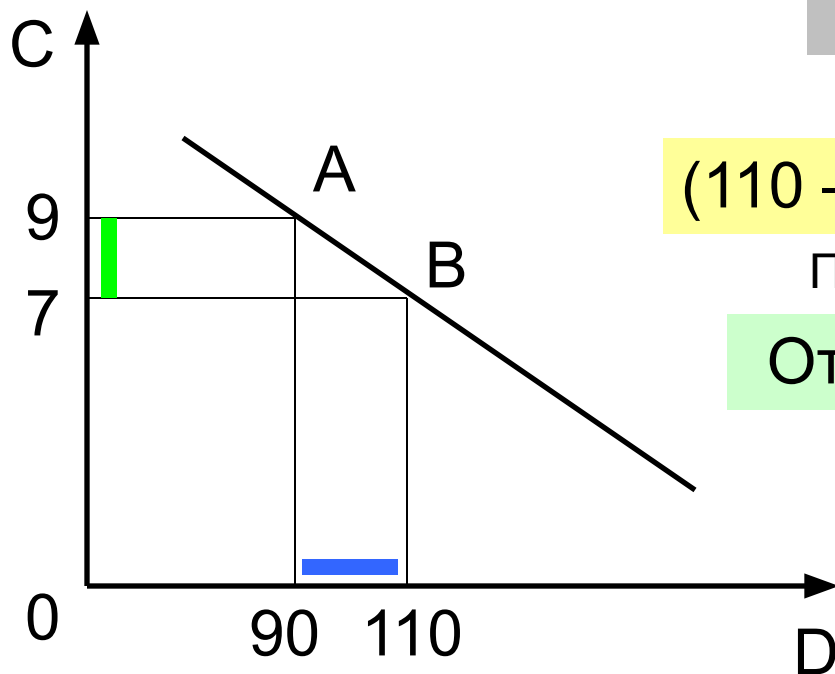
График производственных ВОЗМОЖНОСТЕЙ

Составитель
Зибарев М.В., 2013 г.

Ответы <http://www.docme.ru/doc/7836/e-konomika---vse-testy>

График производственных возможностей -1

- Дана графическая модель производственных возможностей экономики. Альтернативные издержки производства единицы товара С составляют...



Решение

$$(110 - 90) / (9 - 7) = 20 / 2 = 10$$

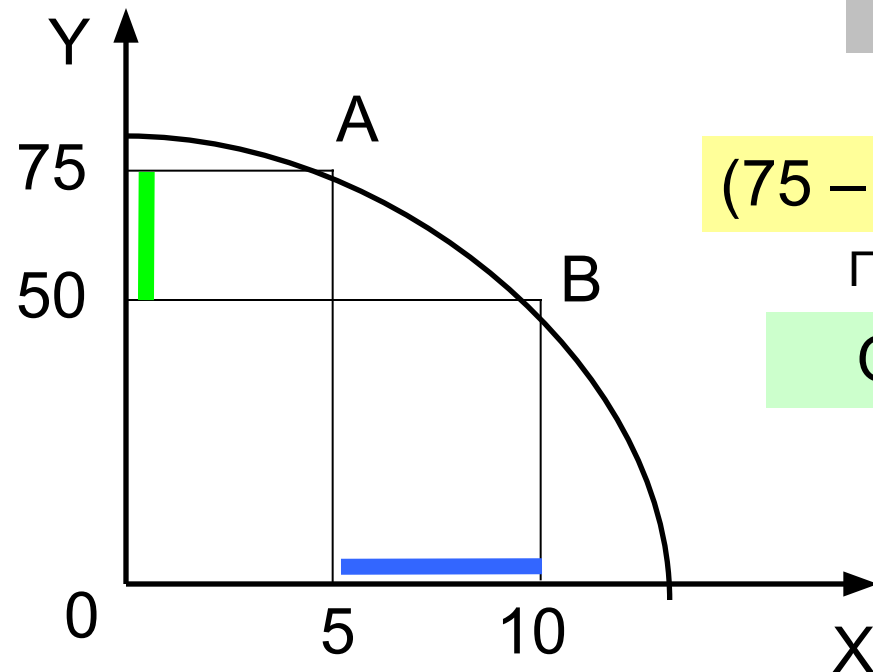
Принцип противоположного

Ответ: 10 единиц товара D

Или альт. цена товара D сост. $2 / 20 = 0,1$ товара C

График производственных возможностей -2

- Дана графическая модель производственных возможностей экономики. Альтернативные издержки производства единицы продукции X составляют ...



Решение

$$(75 - 50) / (10 - 5) = 25 / 5 = 5$$

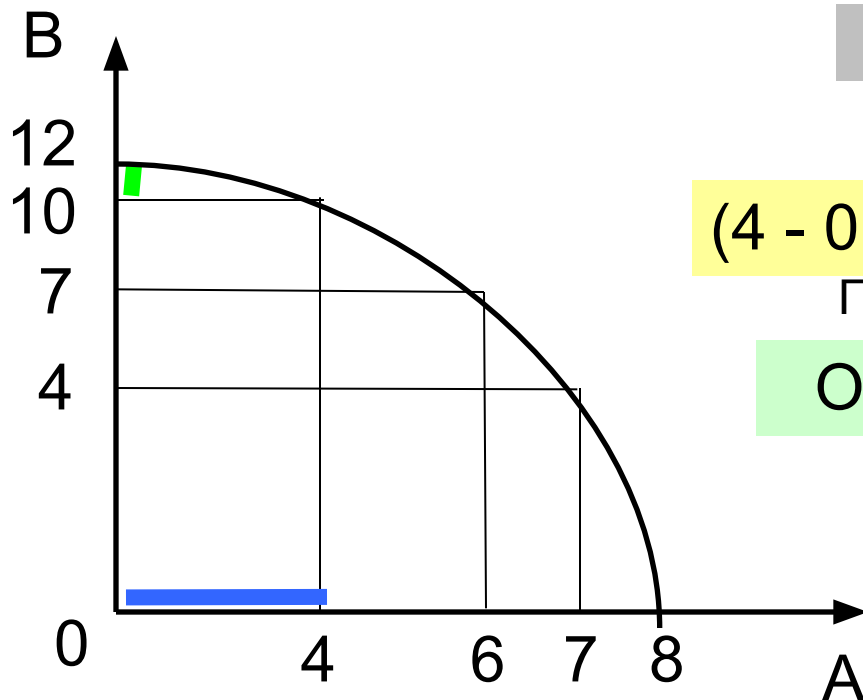
Принцип противоположного

Ответ: 5 единиц прод. Y

Или альт. цена Y сост. $5 / 25 = 0,2$ товара X

График производственных возможностей - 3

По данным кривой производственных возможностей экономики определите максимальную альтернативную стоимость производства единицы продукции В ...



Решение

$$(4 - 0) / (12 - 10) = 4 / 2 = 2$$

Принцип противоположного

Ответ: 2 единицы прод. А

Или мин. альт. цена А сост. 0,5 продукта В

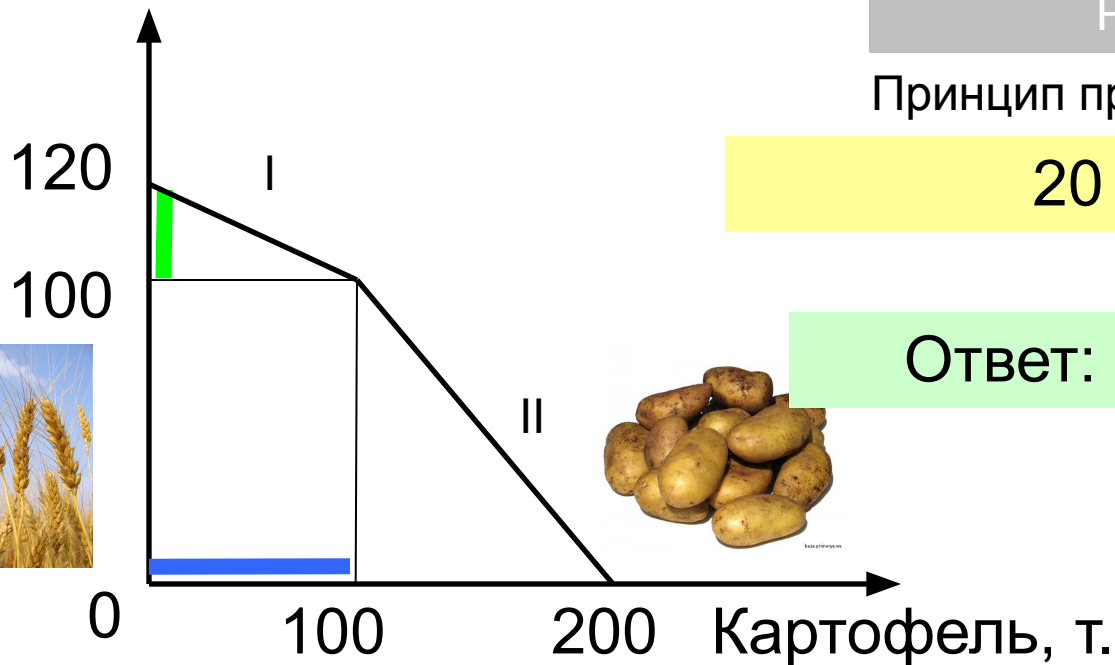




График производственных возможностей - 4

Фермер выращивает картофель и пшеницу на двух полях. Альтернативная стоимость производства одной тонны картофеля, если его выращивается 75 т, составляет ...

Пшеница, т.



Решение

Принцип противоположного

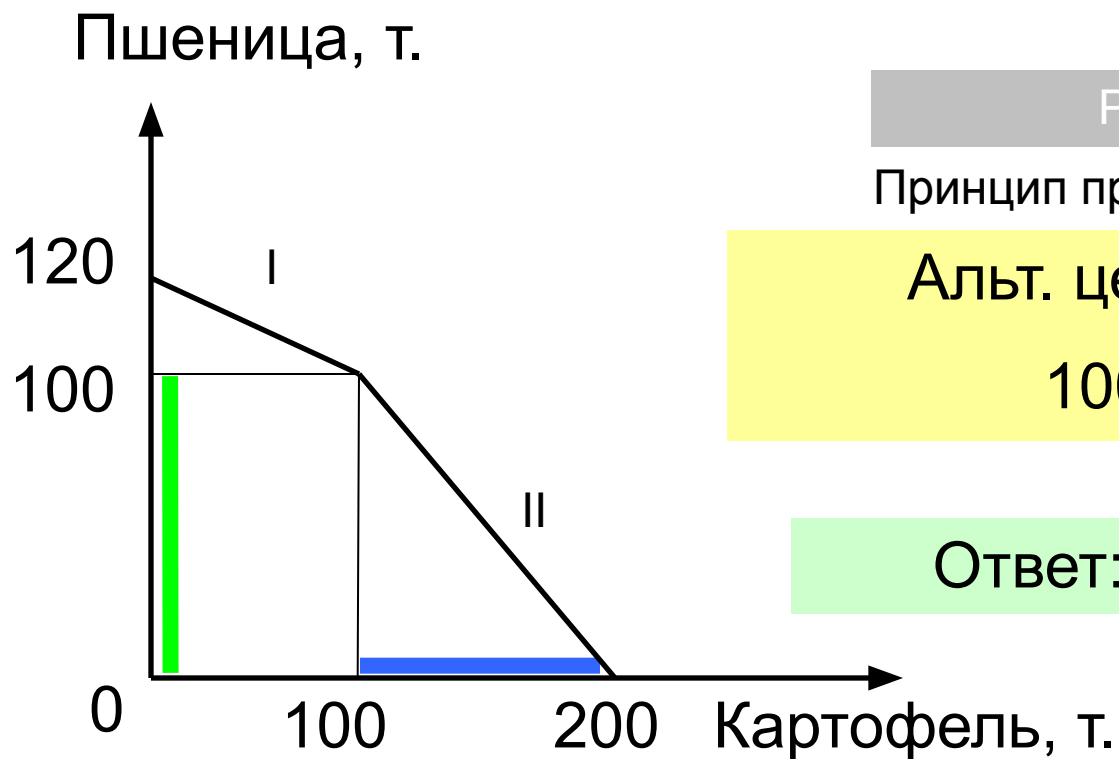
$$20 / 100 = 0,2$$

Ответ: 0,2 т. пшеницы

Или цена пшеницы составит 5 т. картофеля

График производственных возможностей - 4

А если картофеля его выращивается 105 т.?



Решение

Принцип противоположного

Альт. цена картофеля

$$100 / 100 = 1$$

Ответ: 1 т. пшеницы

Или цена пшеницы составит 1 т. картофеля

График производственных возможностей - 5

- Страна производит тракторы и танки
- Альтернативные издержки производства одного дополнительного трактора составляют ...

Танки
Тракторы

	4	3	2	1	0
Решение					
Принцип противоположного					
	$(4 - 3) / (5 - 0) = 1 / 5 = 0,2$				
		$(3 - 2) / (10 - 5) = 1 / 5 = 0,2$			
			$(3 - 2) / (10 - 5) = 1 / 5 = 0,2$		
Ответ: 0, 2 танка					



И наоборот, альт. цена танка сост. 5 тракторов



- Студент учится в университете, получая стипендию 600 руб., но мог бы работать торговым представителем и получать зарплату 10 тыс. руб. Его альтернативные затраты на обучение равны ...
- 10 тыс. рублей.
- Студент за первый год обучения заплатил 20 тыс. руб. Бросив вуз, он может зарабатывать 80 тыс. рублей в год. Одновременно работать и учиться у него не хватает времени. Величина упущенной выгоды в первый год обучения в вузе равна ...
- 100 тыс. рублей.



ЭТО ЭКОНОМИКА