

**МАОУ Курашимская СОШ**

**Учебно-исследовательский  
проект «Безопасность на льду»**

Работу выполнил

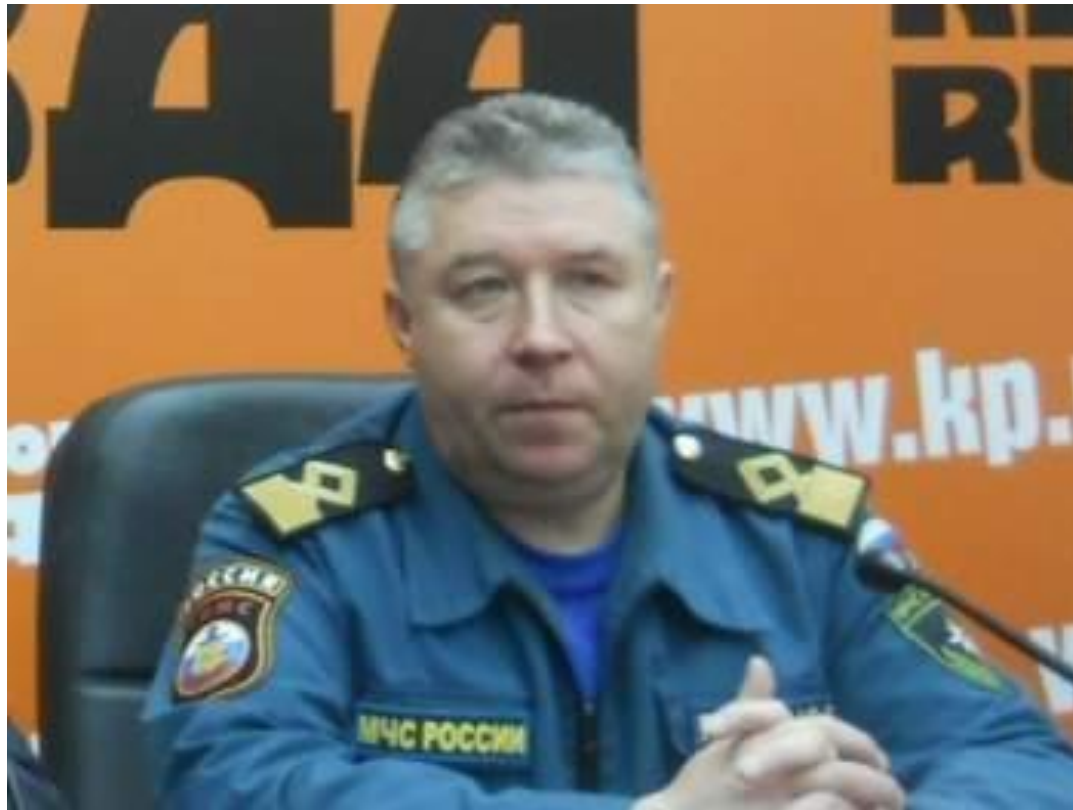
ученик 7 класса

Черноусов Александр

Руководитель: Рачева Вера Семёновна

с. Курашим, 2015 год

# Источник информации



Интервью Юрия Губина,  
заместителя начальника ГИМС ГУ МЧС  
России по Пермскому краю.

# Опасные места на льду



Майны,  
промоины



проруби,  
рыбацкие лунки,  
места выколки льда

# Безопасность на льду

Не катайтесь на лыжах и  
не играйте  
на тонком льду!



Во время движения  
группы по льду  
надо соблюдать  
дистанцию  
в 5-6 метров

# Ледовая переправа



Пешеходная  
переправа

Переправа  
для транспорта



# Безопасность на льду



**Никогда не  
скатывайтесь  
на санках с горки на  
лед**

**Если под вами  
начал трескаться лёд,  
не бегите!  
Плавно ложитесь на  
лёд и  
перекатывайтесь  
в безопасное место**



# Безопасность на льду



**Не поддавайтесь панике!**

**Кричите, зовите на помощь, но берегите силы!**

**Делайте попытки ещё и ещё.**

**Наползайте на лёд с широко расставленными руками.**

# Безопасность на льду



При спасении  
действуйте быстро,  
решительно,  
но предельно осторожно.  
Громко подбадривайте  
спасаемого.

Подавайте спасательный  
предмет с расстояния  
3-4 метра.



# Помощь провалившемуся в полюнью



Если нужно передвигаться по льду,  
ложитесь плашмя и медленно подползайте  
к провалившемуся, пока он  
не ухватится за протянутый ему предмет

# Помощь провалившемуся в полынью

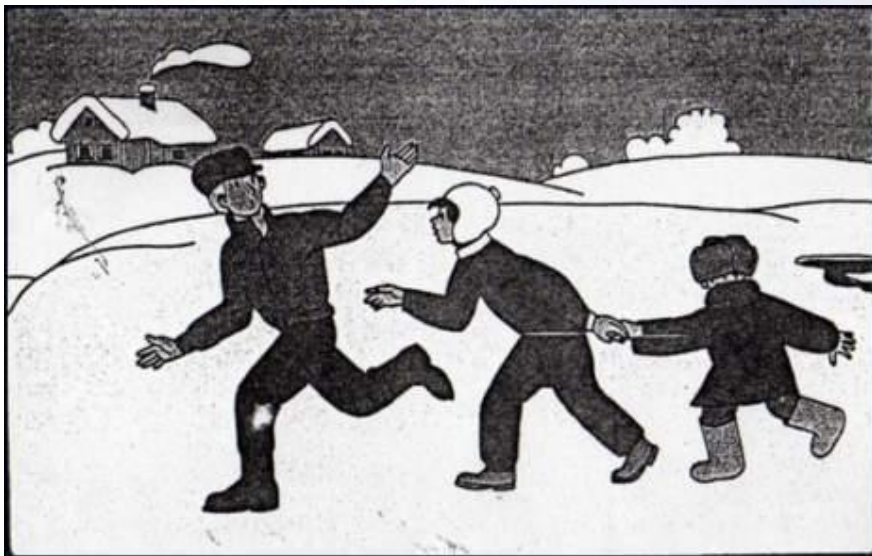


**Если не удастся вытащить пострадавшего из  
ВОДЫ  
с помощью протянутого предмета,  
но рядом есть помощники организуйте живую**

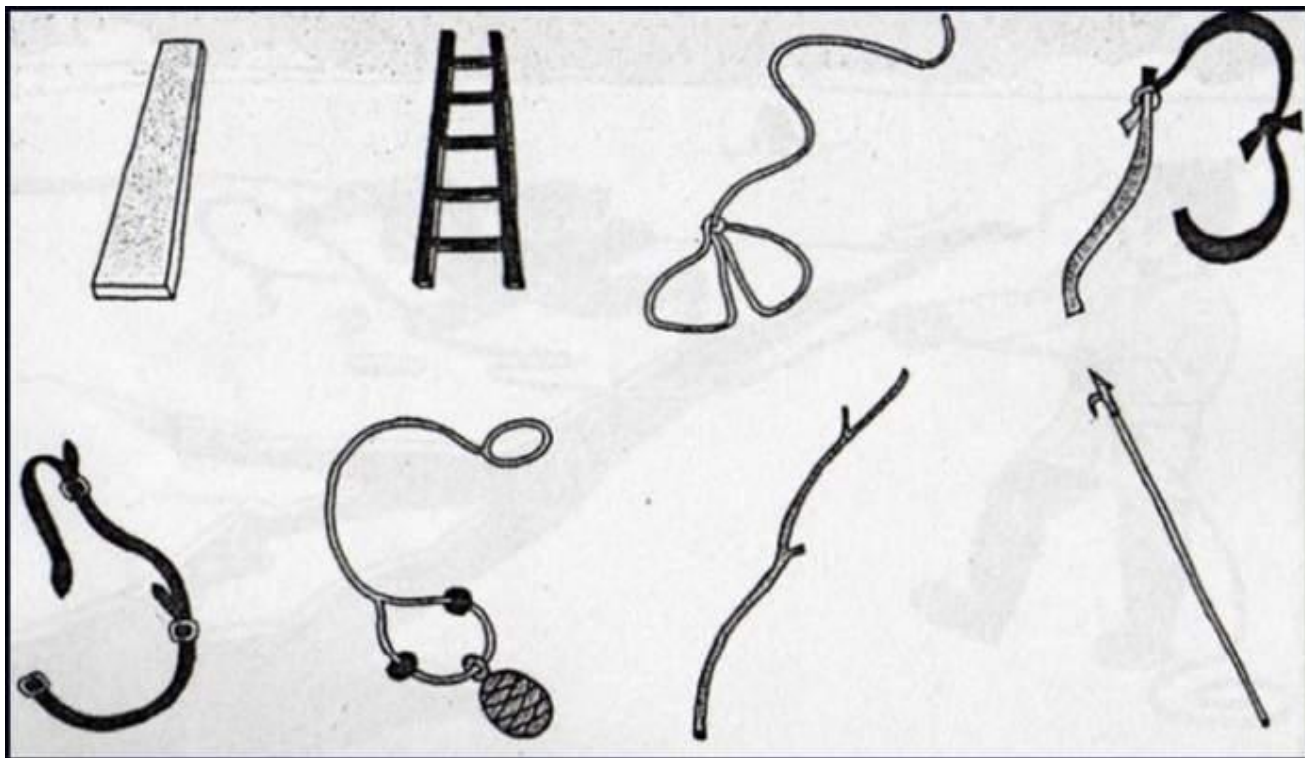
# Помощь



При общем охлаждении пострадавшего необходимо как можно быстрее доставить в теплое помещение, тепло укрыть, обложить грелками, напоить горячим чаем, в дальнейшем направить в медицинское учреждение.

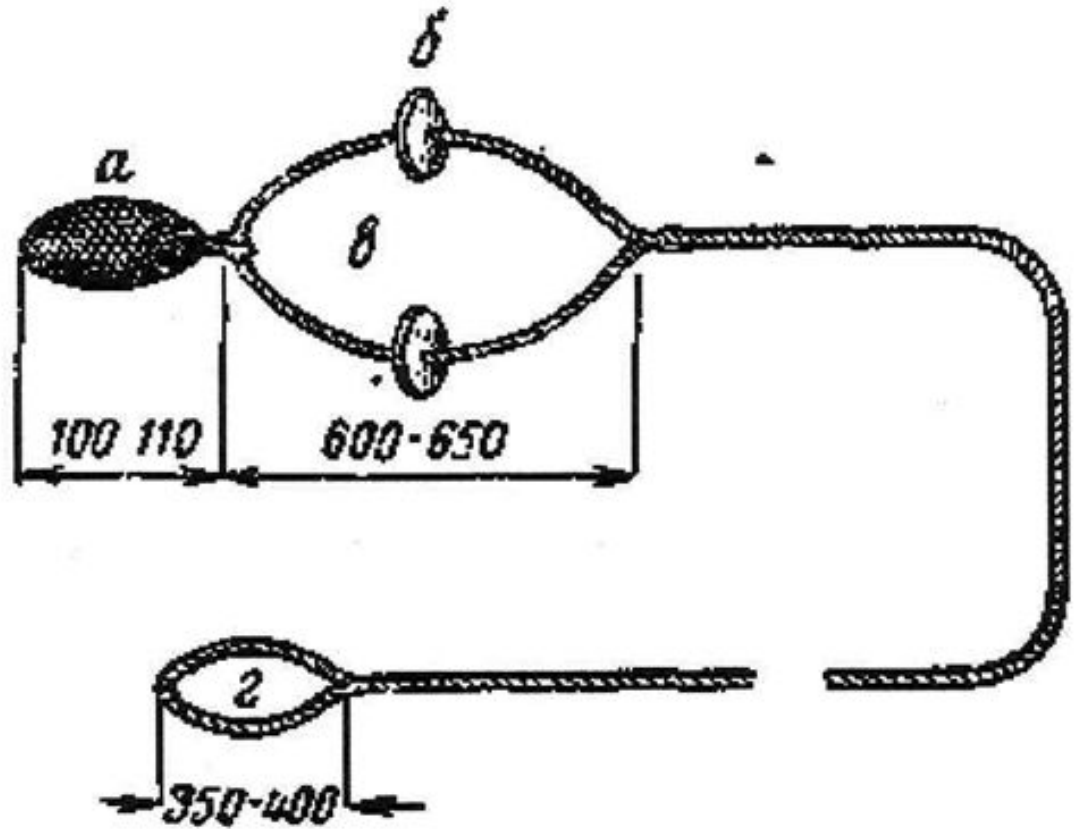
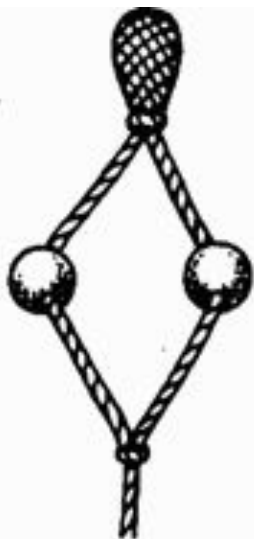


# Спасательные предметы



Доска, лестница, верёвка с петлями на концах, связанные шарфы, связанные ремни, конец Александра, большая ветка, багор.

# Конец Александрова - спасательный линь



# Конец Александра - спасательный линь



# Физико-математическое исследование

| №  | Ситуация                           | Масса<br>человека<br>$m$ , кг | Вес<br>человека<br>$P=mg$ , Н | Площадь<br>опоры<br>$S$ , м <sup>2</sup> | Давление<br>$p=F/S$ , Па |
|----|------------------------------------|-------------------------------|-------------------------------|--|--------------------------|
| 1. | Человек стоит на льду              | 62                            | 620                           | 0,0875                                   | 7086                     |
| 2. | Человек с рюкзаком                 | $62+20=82$                    | 820                           | 0,0875                                   | 9371                     |
| 3. | Человек идет                       | 62                            | 620                           | 0.0438                                   | 14155                    |
| 4. | Человек лежит                      | 62                            | 620                           | 0,75                                     | 827                      |
| 5. | Человек лежит и опирается на доску | 62                            | 620                           | $0,75+0,23=0,98$                         | 633                      |

# Будьте здоровы



**Помните! Кроме знания правил безопасного поведения на льду необходимы: товарищеская взаимопомощь, хладнокровие, выдержка, а главное - предельная осторожность.**