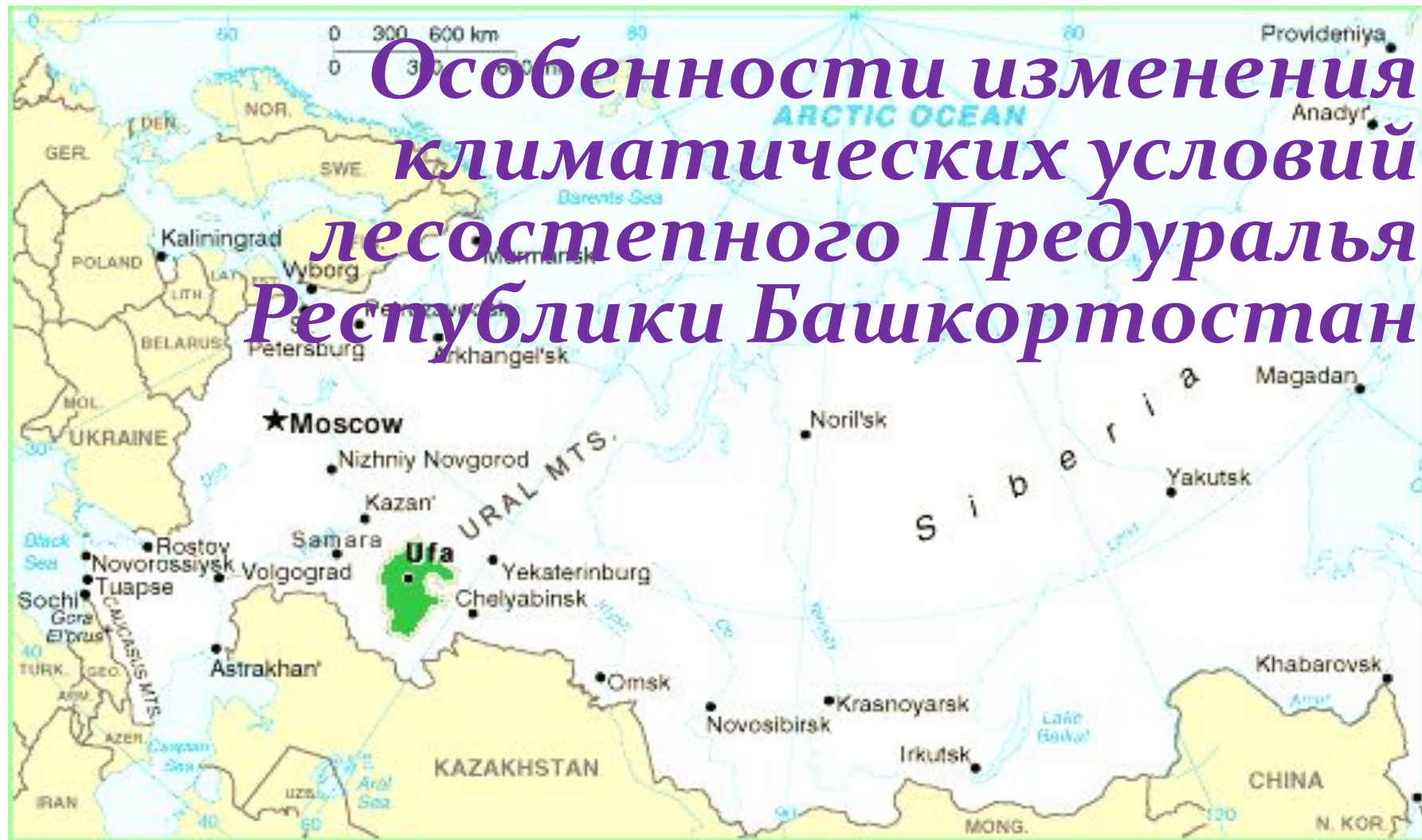


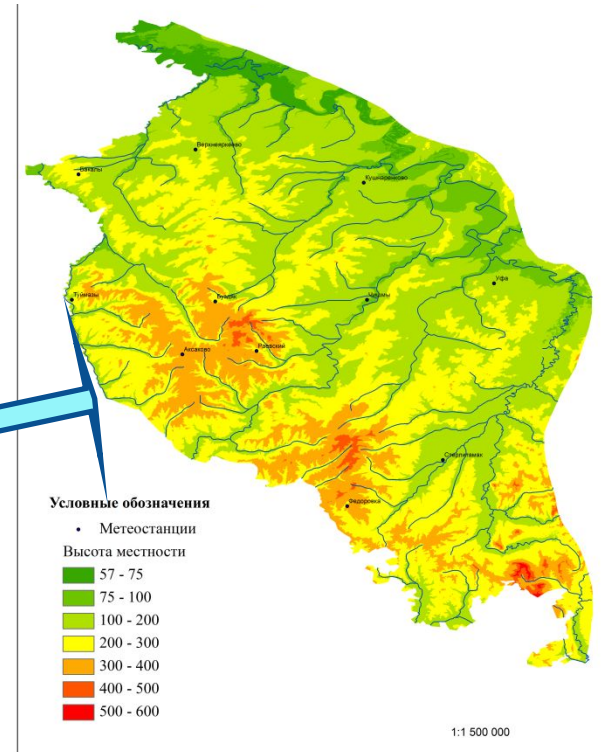
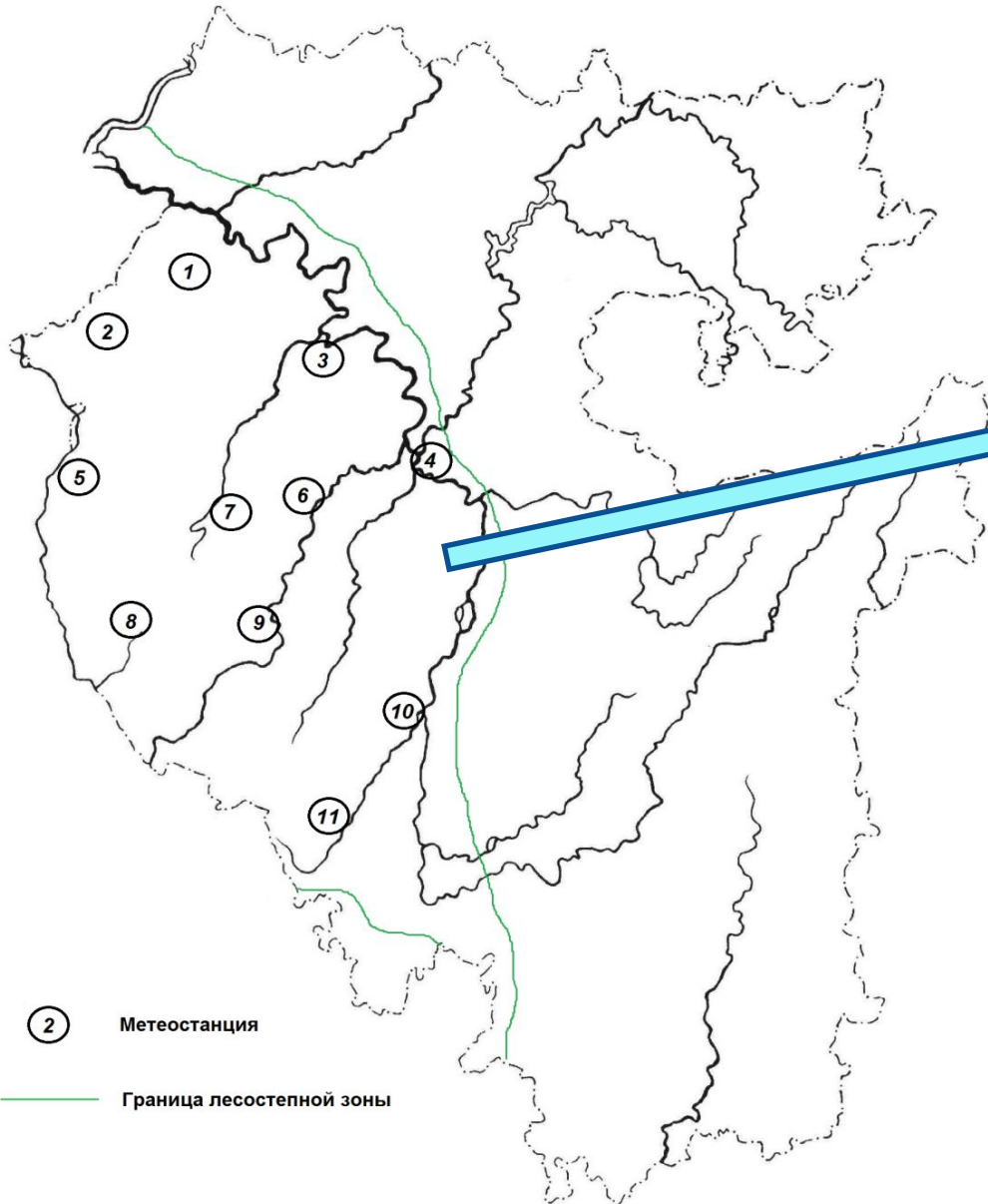
Гареев А.М., Галимова Р.Г., Миннегалиев А.О.

Особенности изменения климатических условий лесостепного Предуралья Республики Башкортостан



*Кафедра гидрологии и геоэкологии
Башкирский государственный университет*

Обзорная карта исследуемой территории



1 – Верхнеяркеево, 2 – Кушнареново,
3 – Бакалы, 4 – Уфа-Дема, 5 – Туймазы,
6 – Чишмы, 7 – Буздяк, 8 – Аксаково,
9 – Раевский, 10 – Стерлитамак,
11 – Федоровка



Температура воздуха

Средняя многолетняя норма годовых значений температуры воздуха по исследуемым точкам

<i>Метеостанция</i>	<i>Верхнеяркеево</i>	<i>Кушнаренково</i>	<i>Бакалы</i>	<i>Туймазы</i>	<i>Уфа-Дёма</i>	<i>Чишмы</i>	<i>Будяк</i>	<i>Аксаково</i>	<i>Раевский</i>	<i>Фёдоровка</i>	<i>Стерлитамак</i>
<i>Показатель</i>											
<i>Средняя (1961-2010 гг.)</i>	3,4	3,4	3,2	3,8	3,4	3,4	3,6	2,7	3,9	3,7	3,6
<i>Средняя годовая температура по Спр-ку по климату, 1959 г.</i>	н/д	2,4	2,1	2,8	2,7	2,2	н/д	2,1	н/д	н/д	2,6
<i>Средняя годовая температура по Спр-ку по климату, 1990 г.</i>	н/д	2,5	2,5	2,8	2,5	2,3	н/д	2,3	2,7	н/д	2,6

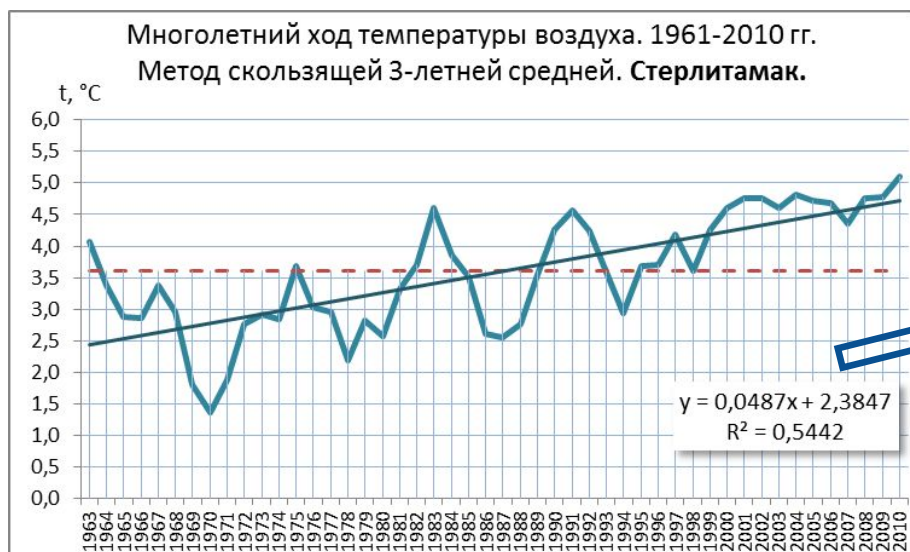
Температура воздуха

Абсолютные максимальные и минимальные годовые температуры воздуха

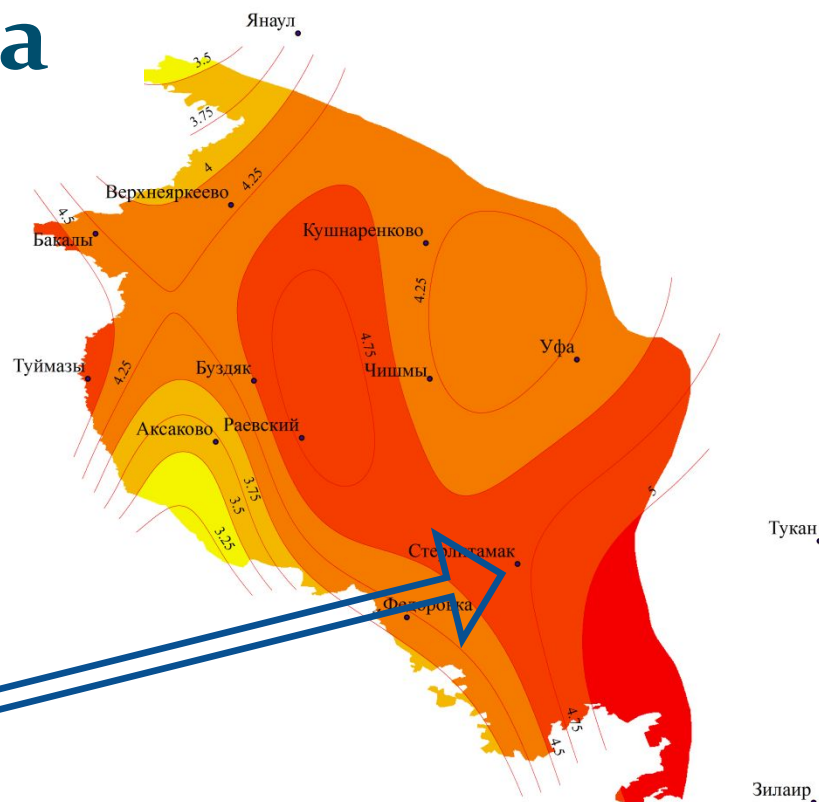
на территории лесостепной зоны Башкирского Предуралья

<i>Экстремумы температуры</i>	<i>Верхняяркеево</i>	<i>Кушнаренково</i>	<i>Бакалы</i>	<i>Туймазы</i>	<i>Уфа-Дема</i>	<i>Чишмы</i>	<i>Буздяк</i>	<i>Аксаково</i>	<i>Раевский</i>	<i>Федоровка</i>	<i>Стерлитамак</i>
<i>Максимум</i>	5,3	5,6	5,4	6,0	5,3	5,3	5,7	5,0	6,1	5,5	5,9
Год	1995	1995	1995	1995	1995	2008	1995	1995	1995	1995	1995
<i>Минимум</i>	1,0	-0,4	0,0	0,4	-0,4	-0,3	0,4	-0,6	0,4	1,9	-0,3
Год	1976	1969	1969	1969	1969	1969	1969	1969	1969	1993	1969

Температура воздуха



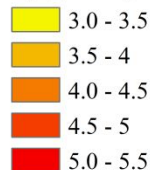
Многолетний ход средней годовой температуры воздуха по мст. Стерлитамак



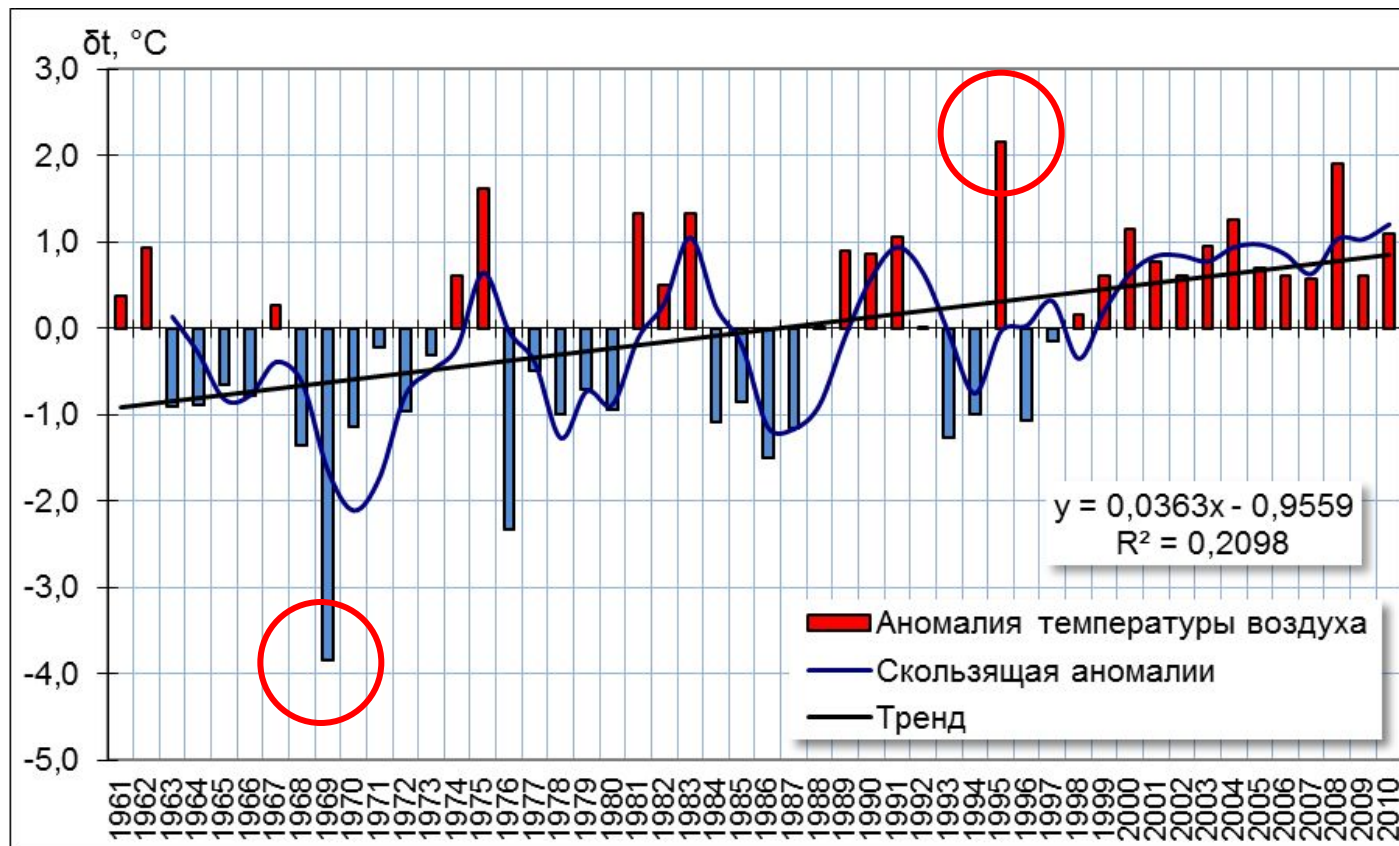
Условные обозначения

- Метеостанции

Средняя годовая температура за период 2001-2010 гг, С

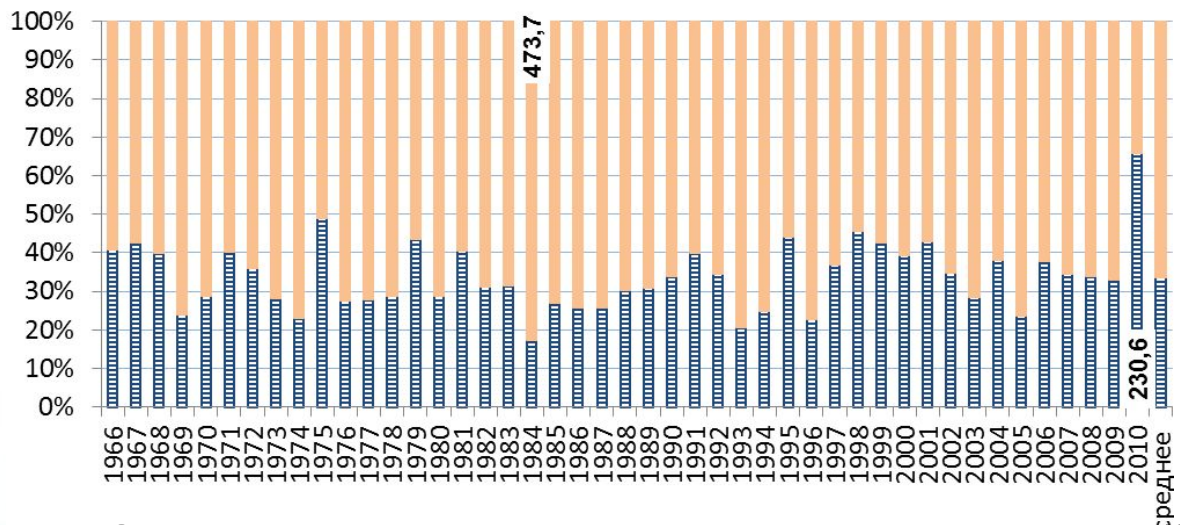


Температура воздуха

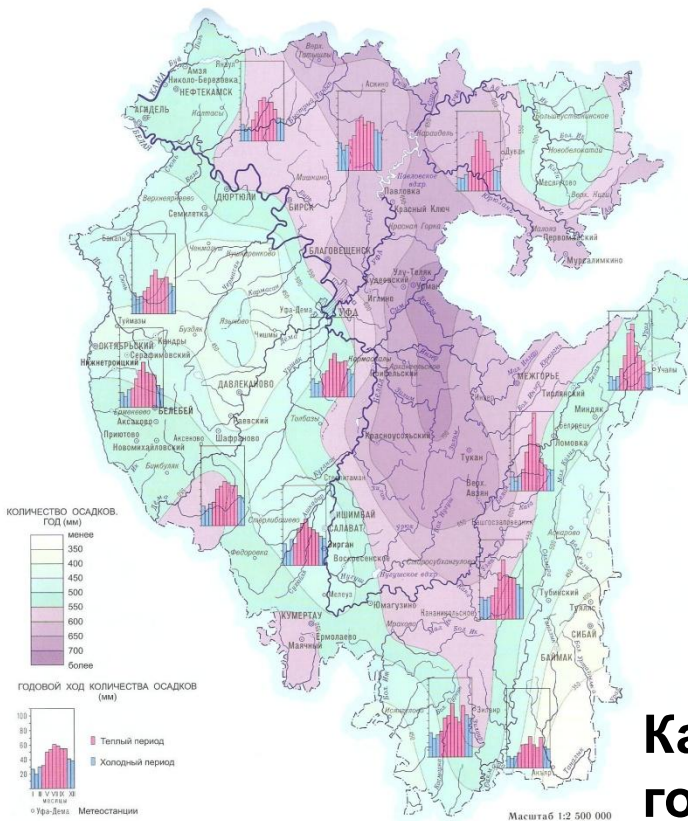


Многолетний ход аномалий средней годовой температуры воздуха по мст. Кушнаренково

Атмосферные осадки



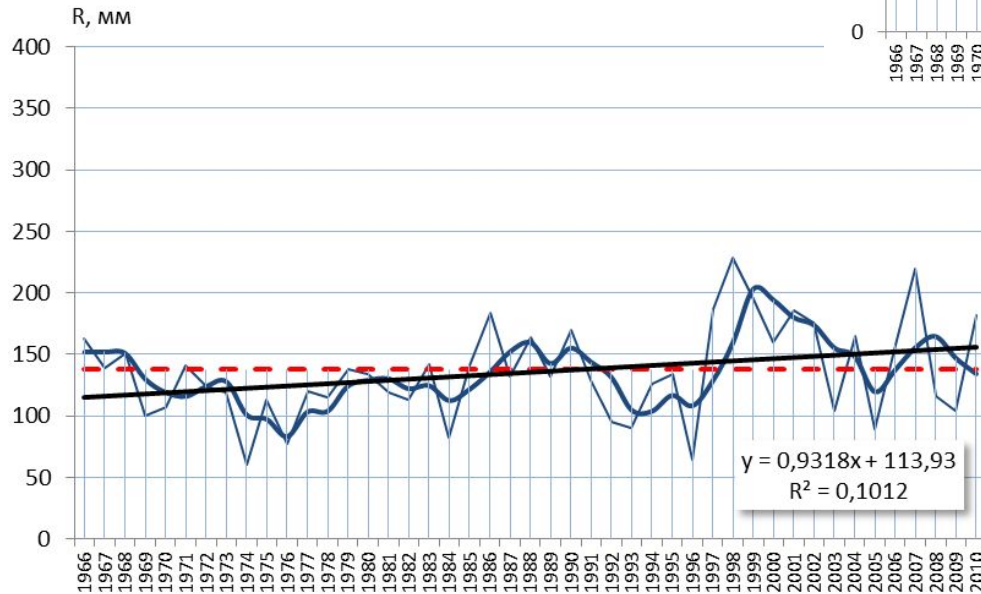
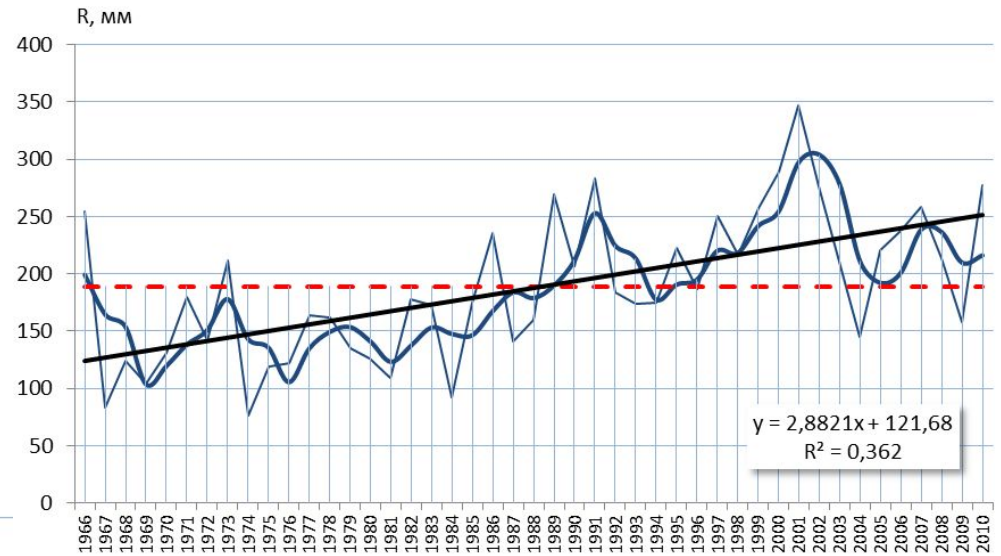
Соотношение сумм осадков за холодный и теплый периоды по мтс. Кушнареново



Картосхема распределения годовых сумм осадков

Атмосферные осадки

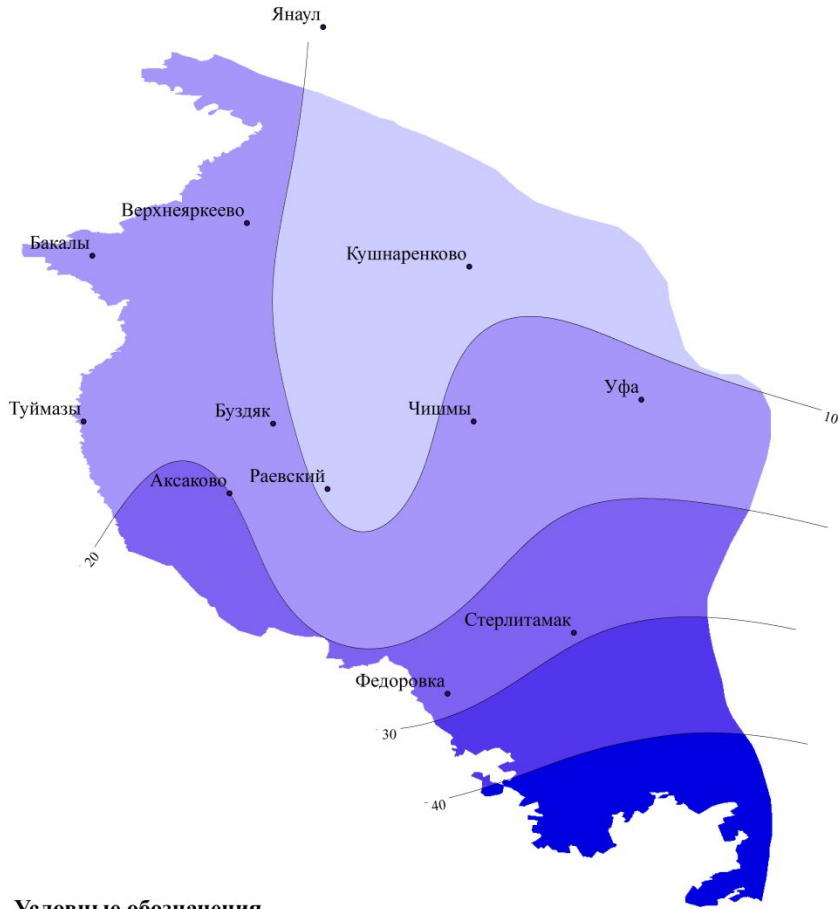
Многолетний ход количества осадков за холодный период по мст. Стерлитамак



Многолетний ход количества осадков за холодный период по мст. Кушнаренково

Атмосферные осадки

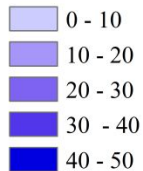
осадки



Условные обозначения

- Метеостанции

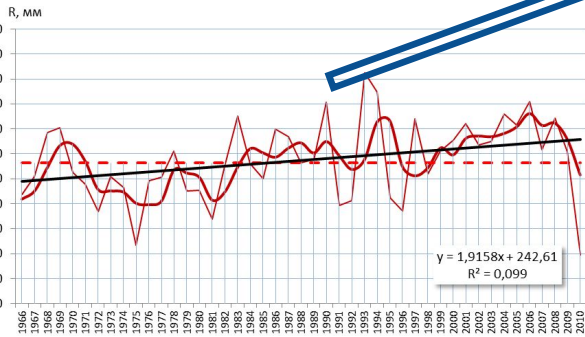
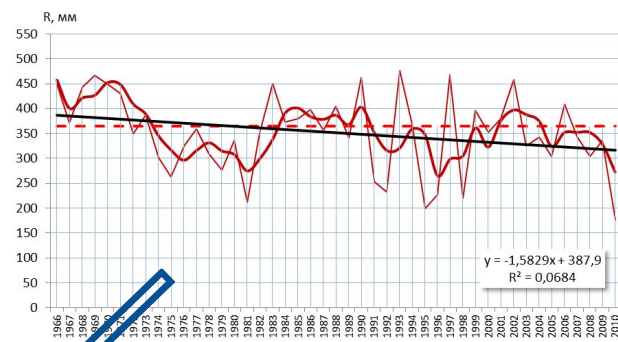
Изменчивость сумм осадков за холодный период, мм/10 лет



1:1 750 000

**Изменчивость сумм осадков за
холодный период на территории
лесостепной зоны Башкирского
Предуралья, мм/10лет**

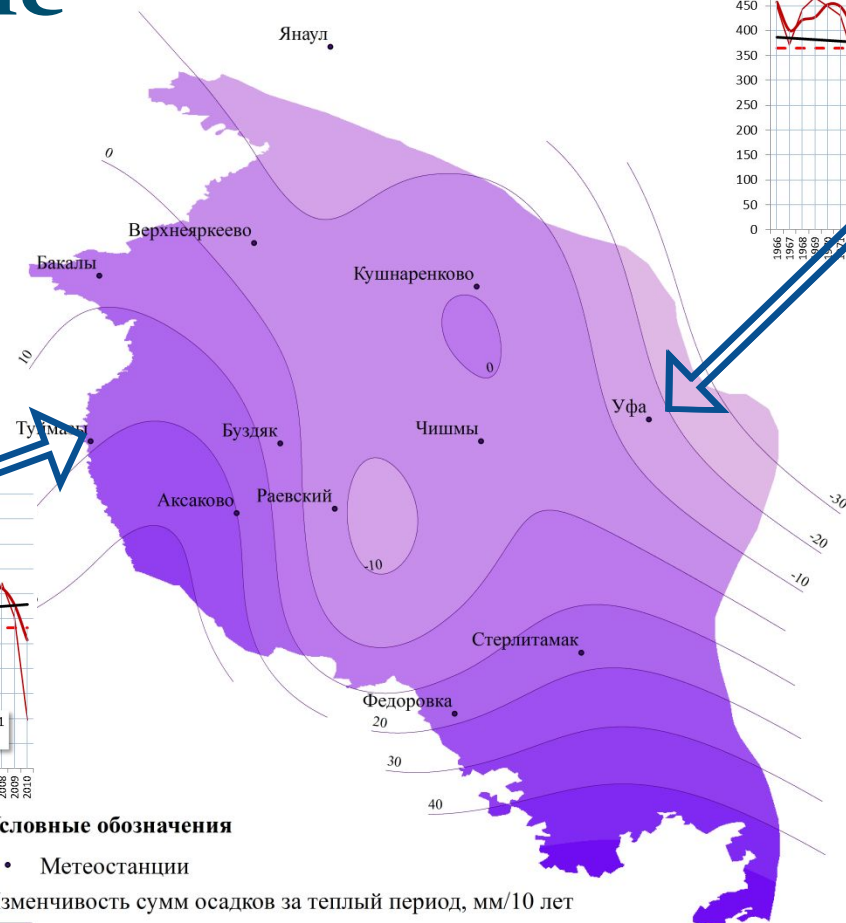
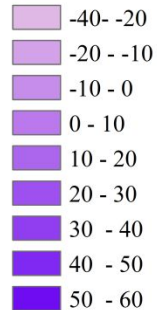
Атмосферные осадки



Условные обозначения

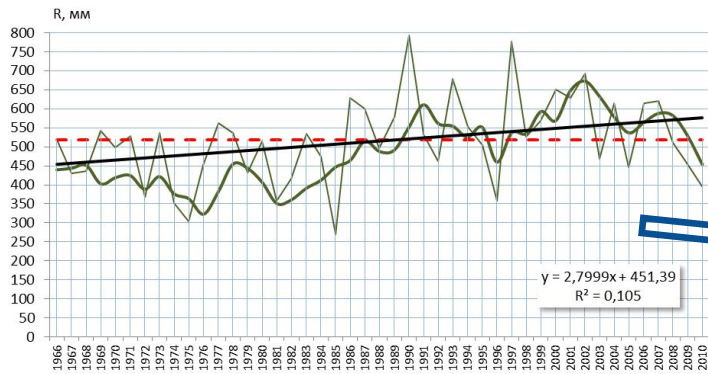
- Метеостанции

Изменчивость сумм осадков за теплый период, мм/10 лет



Изменчивость сумм осадков за **теплый период на территории лесостепной зоны Башкирского Предуралья, мм/10лет**

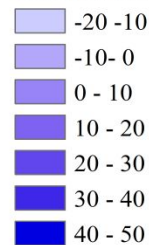
Атмосферные осадки



Условные обозначения

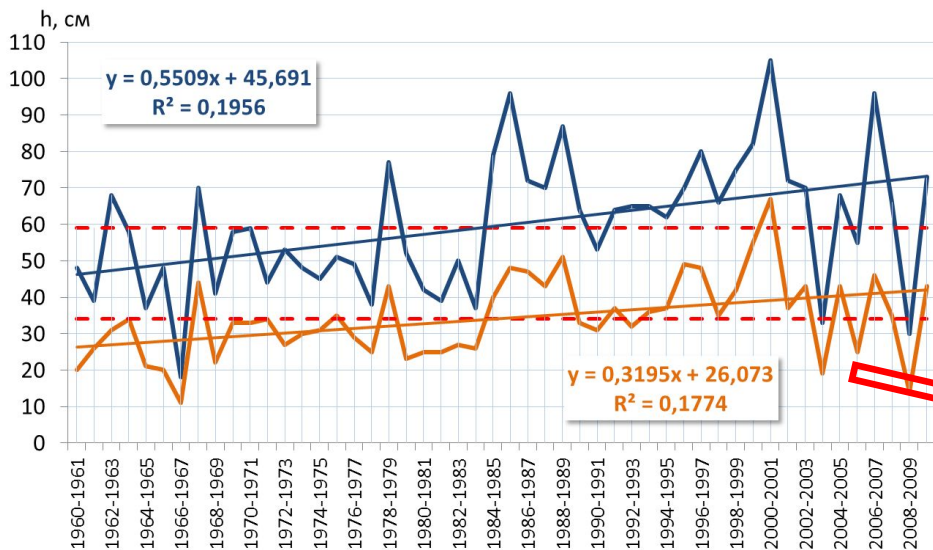
- Метеостанции

Изменчивость годовой суммы осадков, мм/10 лет

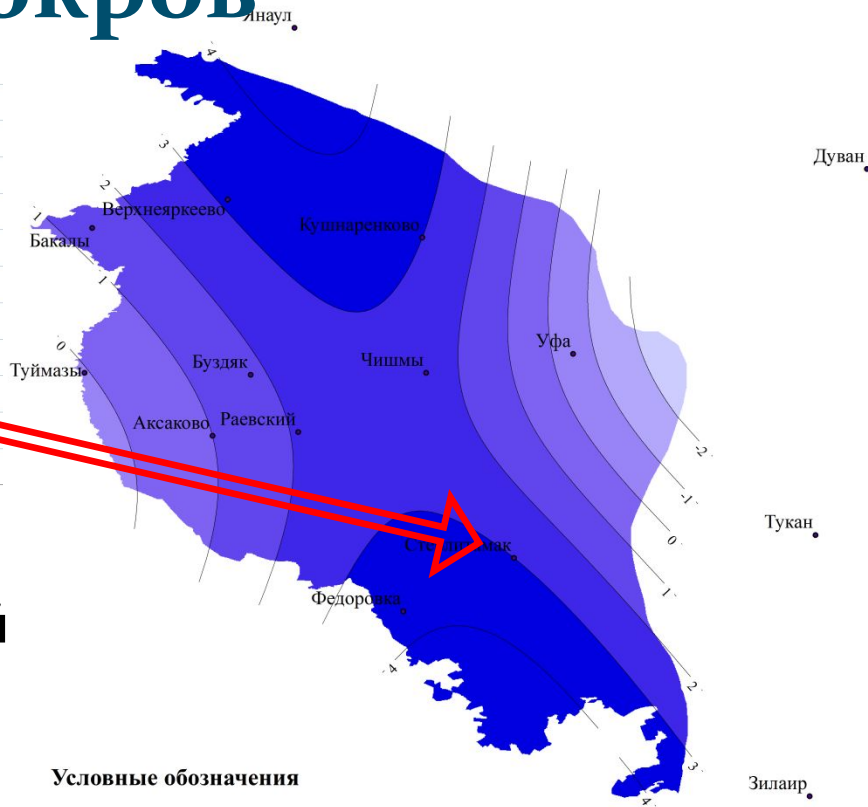


Изменчивость годовых сумм осадков лесостепной зоны Башкирского Предуралья, мм/10лет

Снежный покров



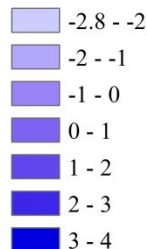
Многолетний ход максимальной и средней за зиму высот снежного покрова по мст. Стерлитамак



Условные обозначения

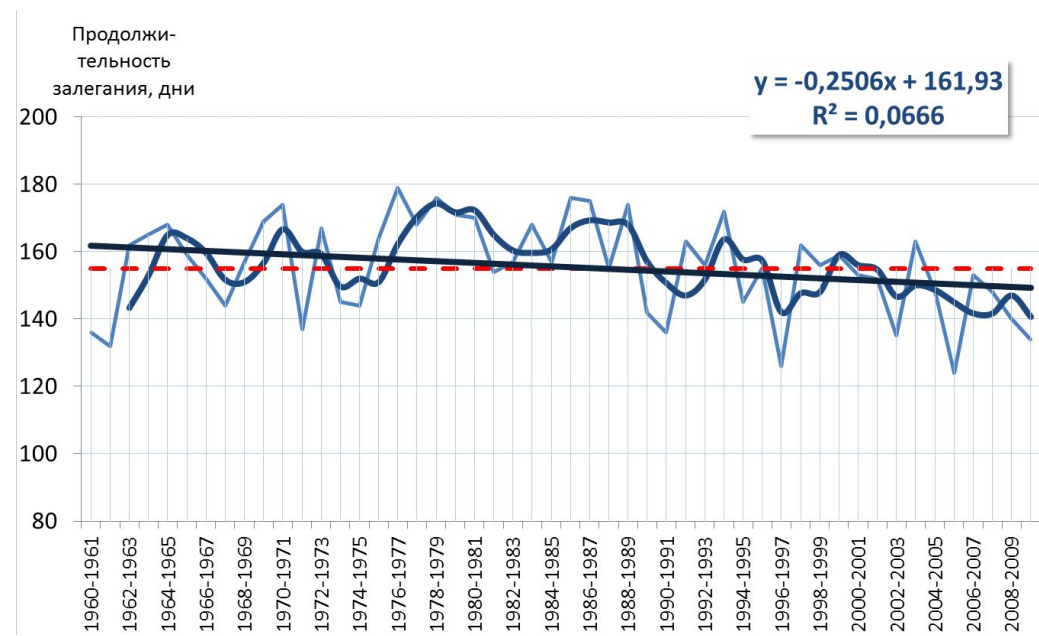
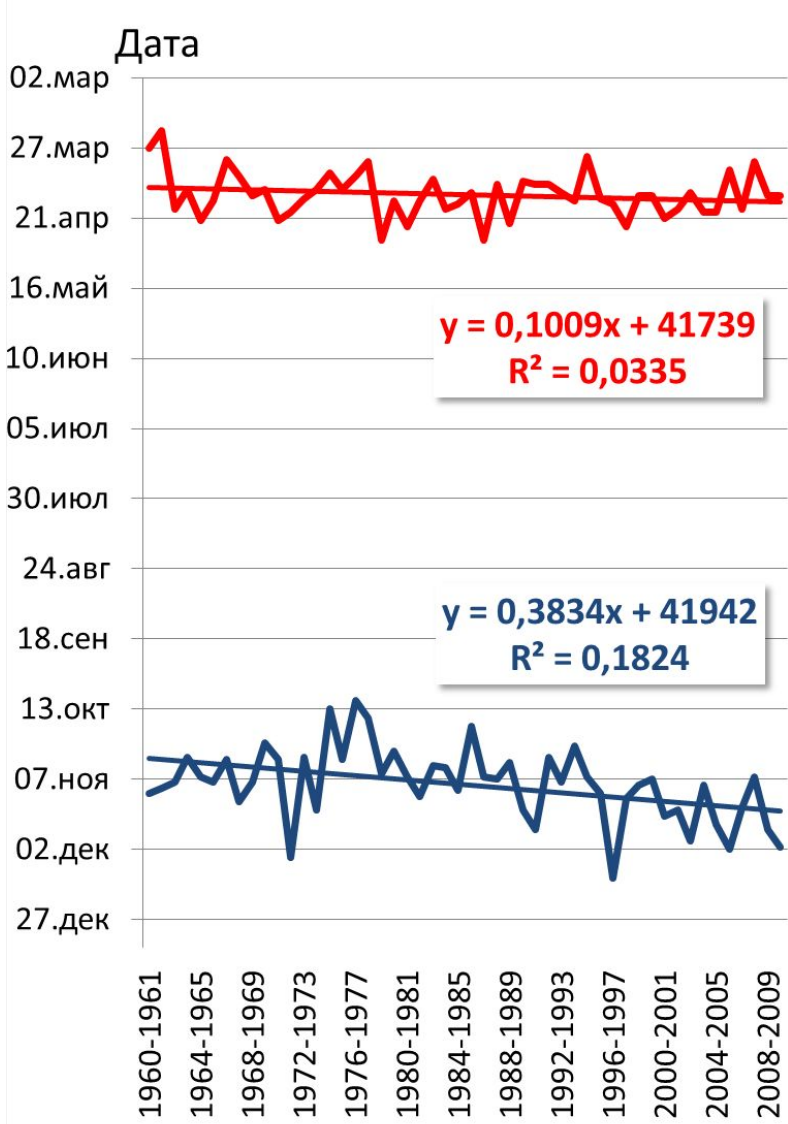
• Метеостанции

Изменчивость высоты снежного покрова, см/10 лет



Изменчивость высоты снежного покрова по мст. Уфа-Дема

Снежный покров



Изменение дат установления, схода и продолжительности залегания снежного покрова по мст. Стерлитамак



Спасибо за внимание!

Геофак – чемпион !!!