

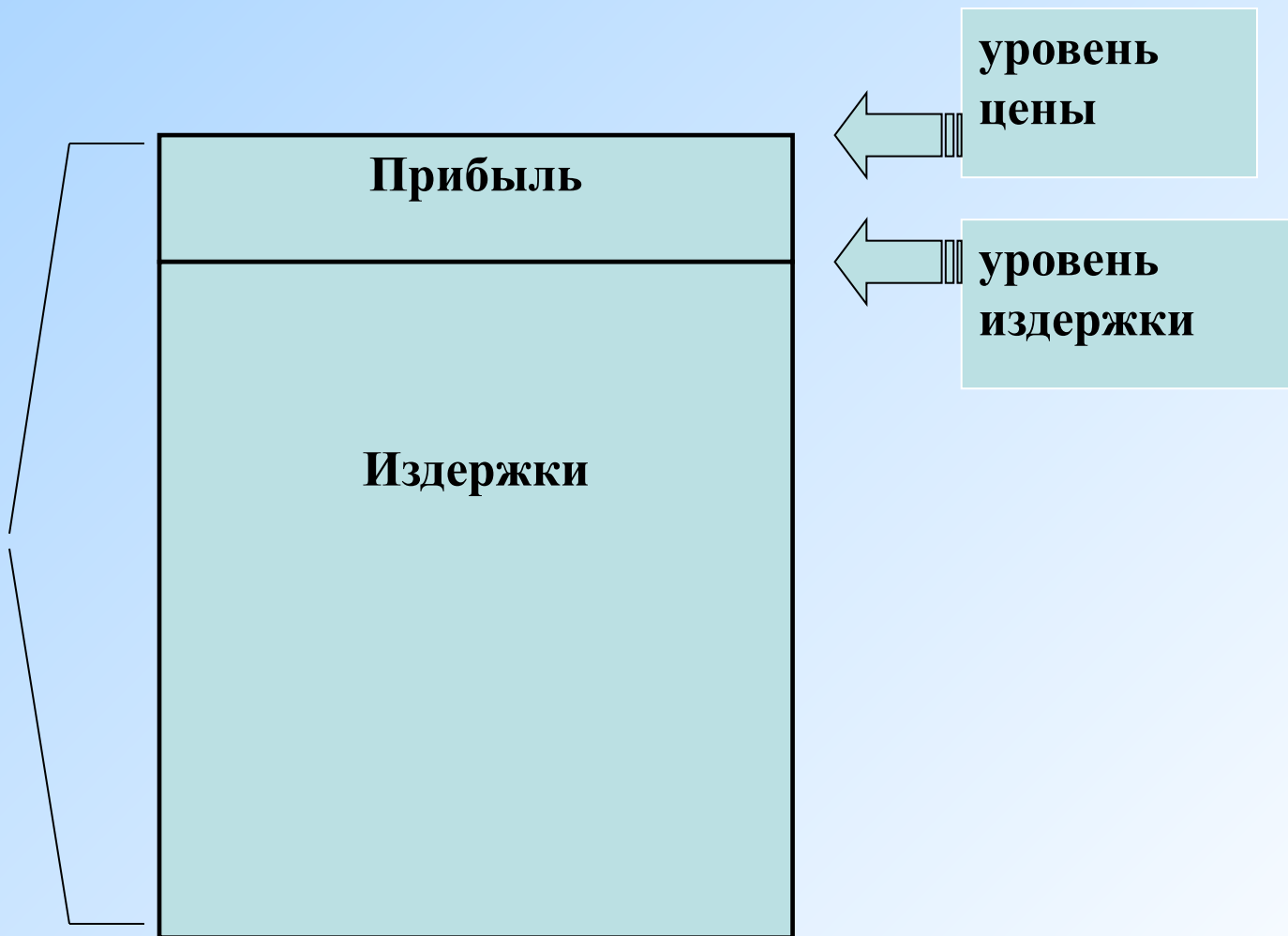
Тема:

Издержки производства и прибыль

Издержки производства представляют собой плату за ресурсы используемые в процессе производства.

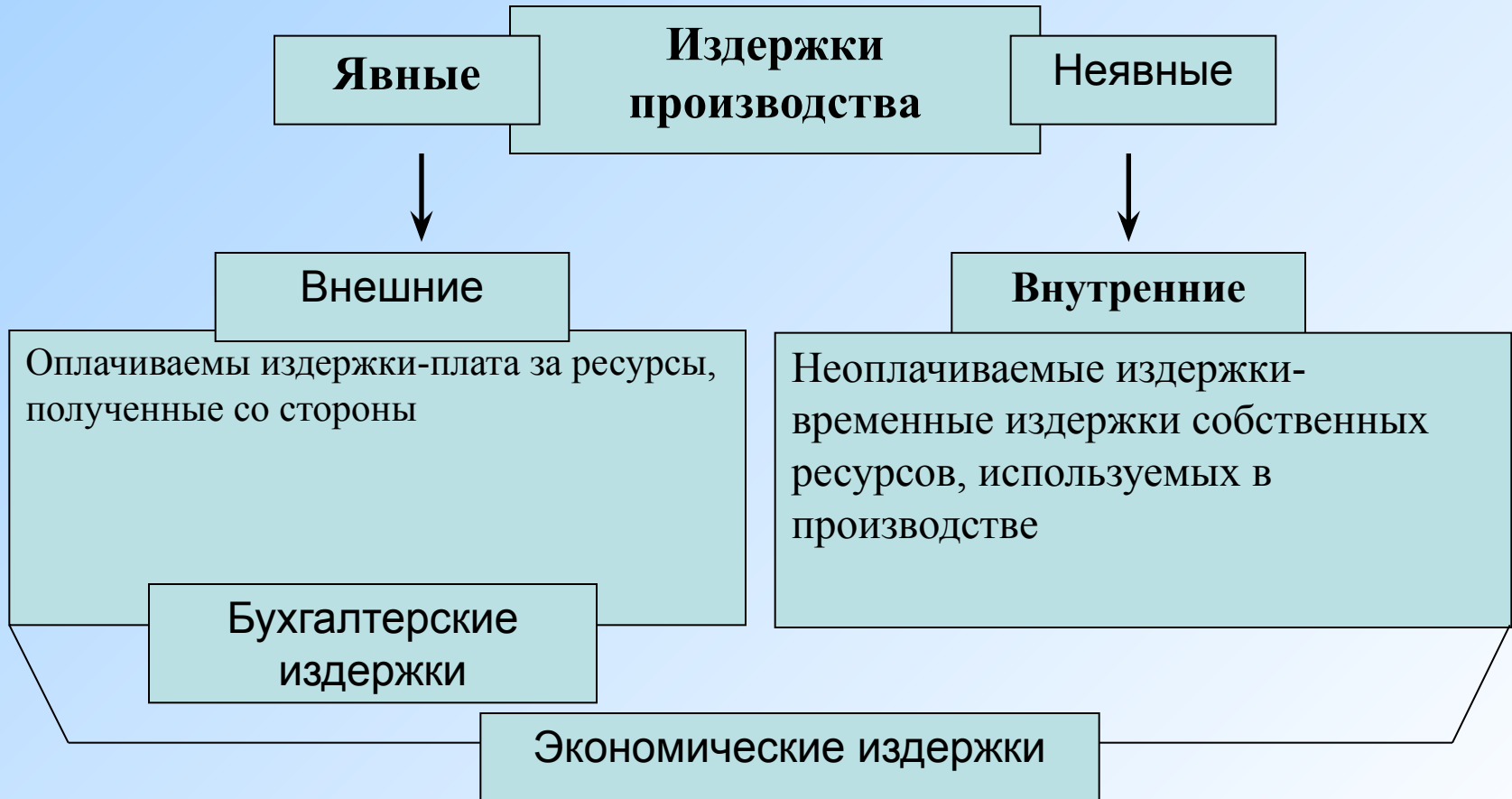
Место прибыли в структуре стоимости товара

Стоимость товара



Задание: Заполнить схему.

Деление издержек на явные и неявные



Задание: Разделите виды затрат на явные и неявные.

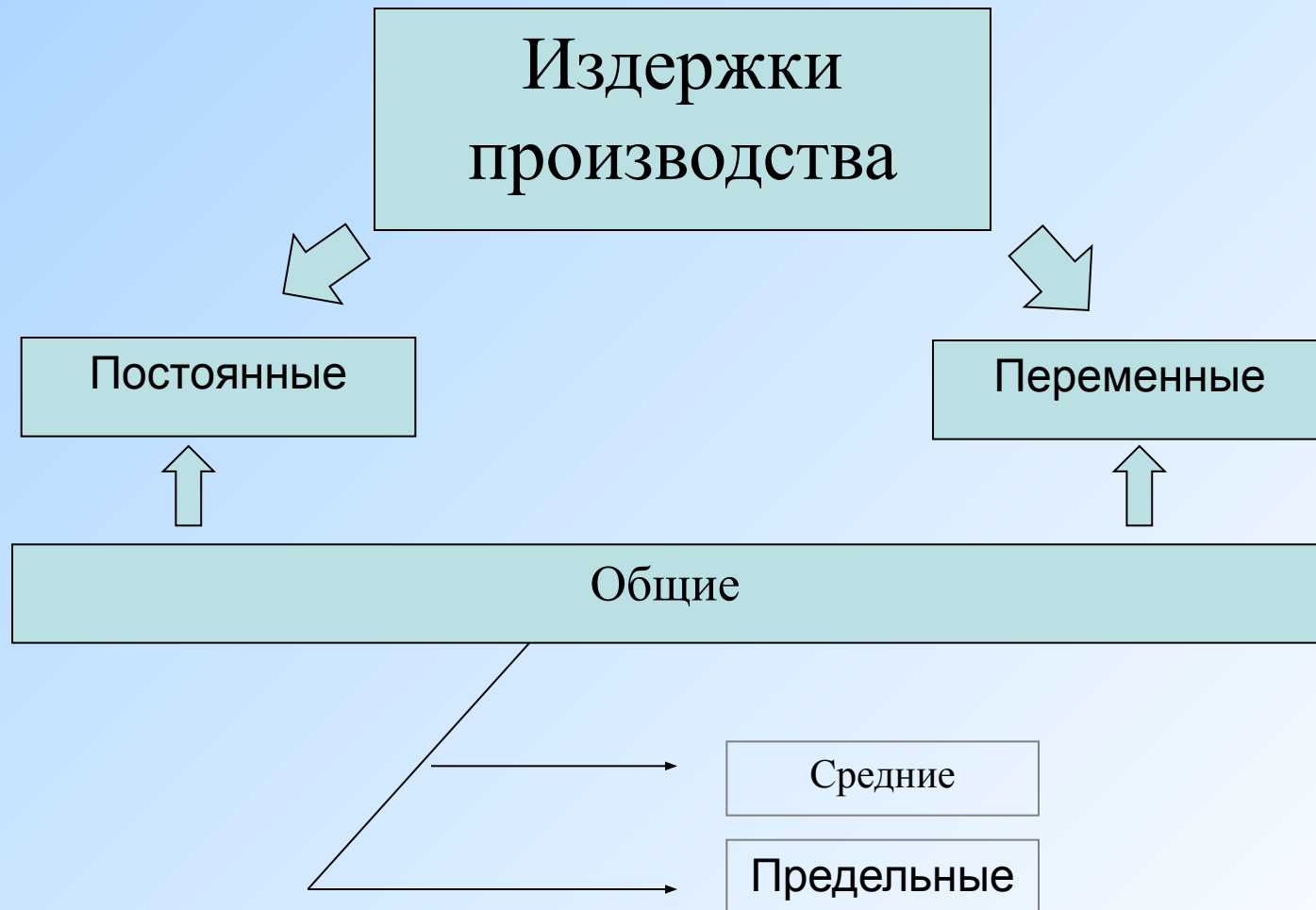
Явные	Неявные
Партия товара	Собственная квартира
Полки	
Зеркала З/п шоферу, продавцу и уборщице	
Кассовый аппарат Вывеска	

Ситуация:

Предпринимательница решила открыть в собственной квартире небольшой шляпный магазин. Для этого закупила партию товара, полки, зеркала, кассовый аппарат, заказала у художника – оформителя красивую вывеску, наняла шофёра, продавщицу и уборщицу.

Задание: Заполнить схему.

Деление издержек в зависимости от объёма производства



Задание: Разделить виды затрат на постоянные и переменные.

Постоянные (FC)	Переменные (VC)
Заработная плата рабочих	Затраты на сырье
Амортизационные отчисления	Затраты на электроэнергию
Плата за арендуемое фирмой оборудование для офиса	заработная плата высшего управляющего персонала фирмы
	оплата транспортных услуг за перевозку сырья и готовой продукции

Заработная плата рабочих, затраты на сырьё, амортизационные отчисления, плата за арендуемое фирмой оборудование для офиса, затраты на электроэнергию, заработная плата высшего управляющего персонала фирмы, оплата транспортных услуг за перевозку сырья и готовой продукции

Издержки производства и прибыль предприятия в денежных единицах

Единицы продукции в неделю	Издержки					Цена единицы продукци и 0	Общая выручка (гр8-гр4) 0	Общая прибыль (гр8-гр4) 0	Предель- ная выручка 0
	Постоян ные 0	Перемен ные 0	Общие (гр2+гр3) 0	Средние (гр4+гр1) 0	Предельн ые 0				
1	2	3	4	5	6	7	8	9	10
0	1000	-	1000	-	-	-	-	-	
1	1000	350	1350	1350	350	550	550	800	
2	1000	560	1560	780	210	550	1100	460	
3	1000	740	1740	580	180	550	1650	90	
4	1000	1000	2000	500	260	550	2200	-200	
5	1000	1400	2400	480	400	550	2750	-350	
6	1000	2000	3000	500	600	550	3300	-300	
7	1000	2850	3850	550	850	550	3850	0	
8	1000	3960	4960	620	110	550	4400	560	

Задание:

Соотнести графики и их названия

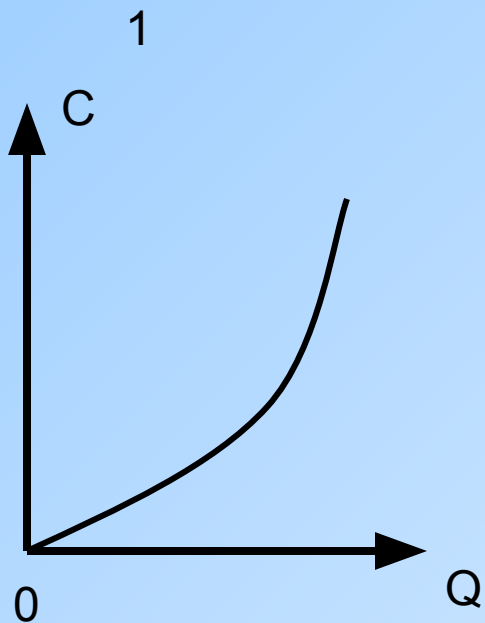


График
переменных
издержек

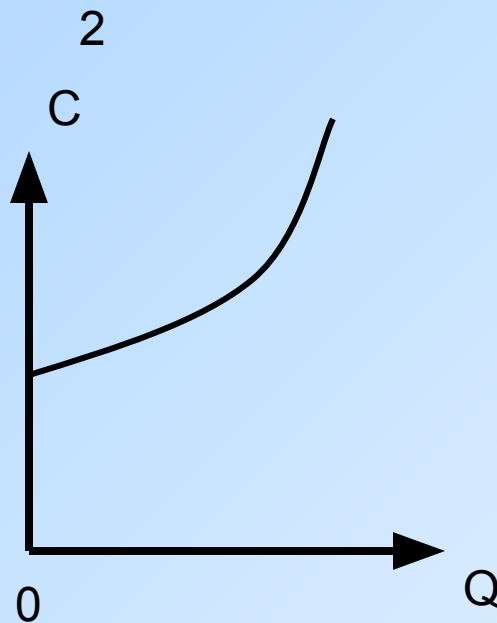


График общих
издержек

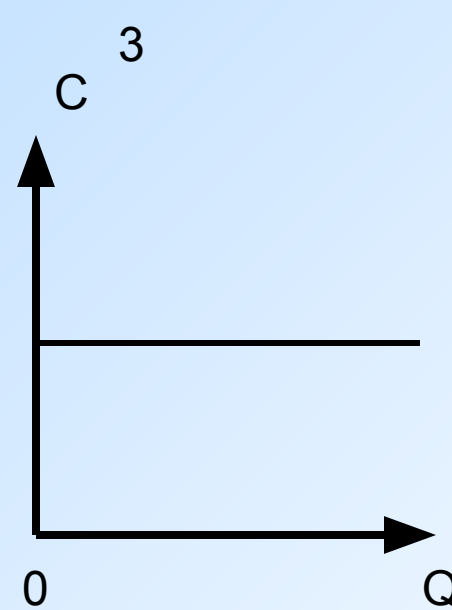


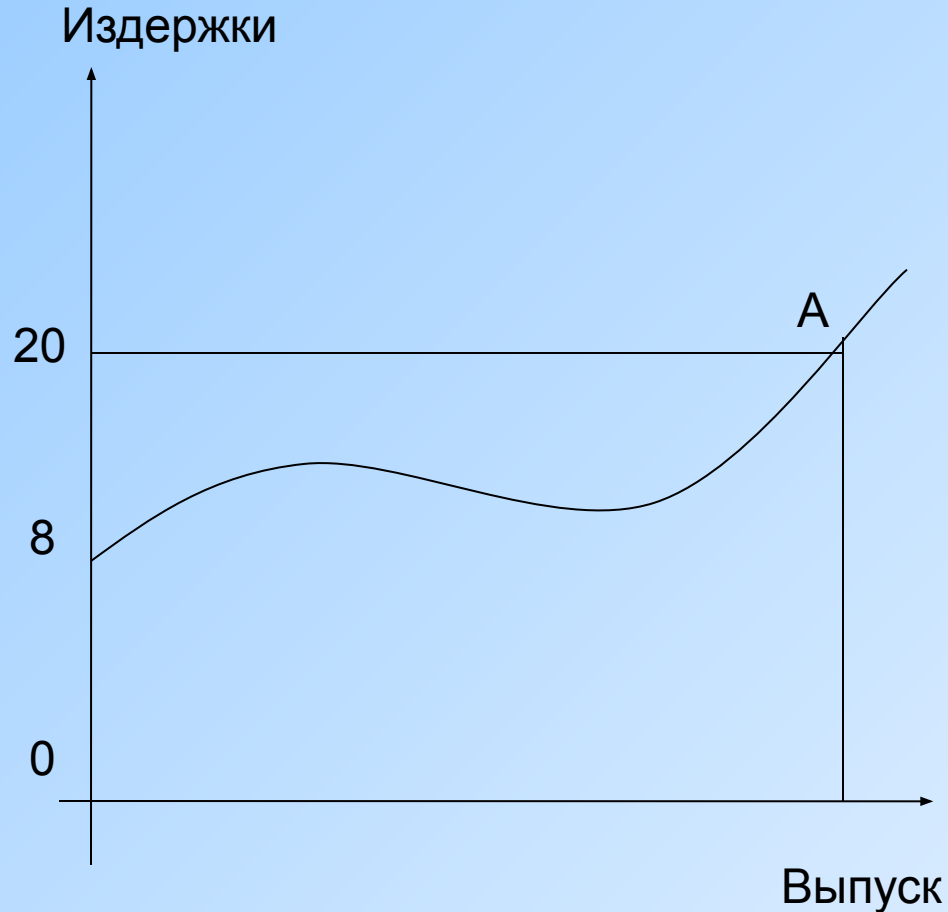
График постоянных
издержек

график общих издержек

график постоянных издержек

график переменных издержек.

Задание: определить величину переменных издержек на данном производстве в точке А.



Решение:

По графику видим, что $TC=20; FC=8$

По формуле определим величину переменных издержек

$$VC=TC-FC$$

$$VC=20-8=12$$

Ответ: 12