

Департамент образования и науки Кемеровской области  
Государственное профессионально образовательное учреждение  
Новокузнецкий торгово-экономический техникум  
ГПОУ НТЭТ

Курсовая работа

Тема: «Учёт и анализ движения, состояния и эффективности использования  
основных средств»

Группа Б2-14

Автор работы: Домничева Ю.А

Руководитель: Максимова Е. Н

Ковальчук Л. А

2016



# Задачи

Раскрыть экономическую сущность учета и анализа основных фондов

Дать общую характеристику организации

Провести анализ основных фондов ООО «Технодеталь»

Предложить пути повышения эффективности использования основных фондов ООО «Технодеталь»

# Цели

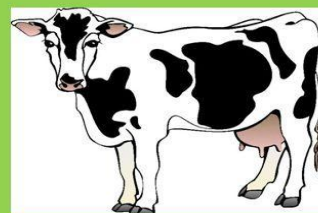
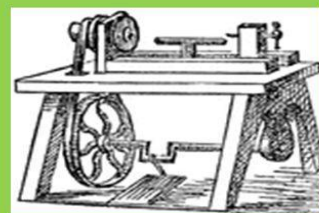
Охарактеризовать основные фонды

Рассмотреть принципы их бухгалтерского учета

Проанализировать данные об основных фондах ООО «Технодеталь»



# Актуальность темы

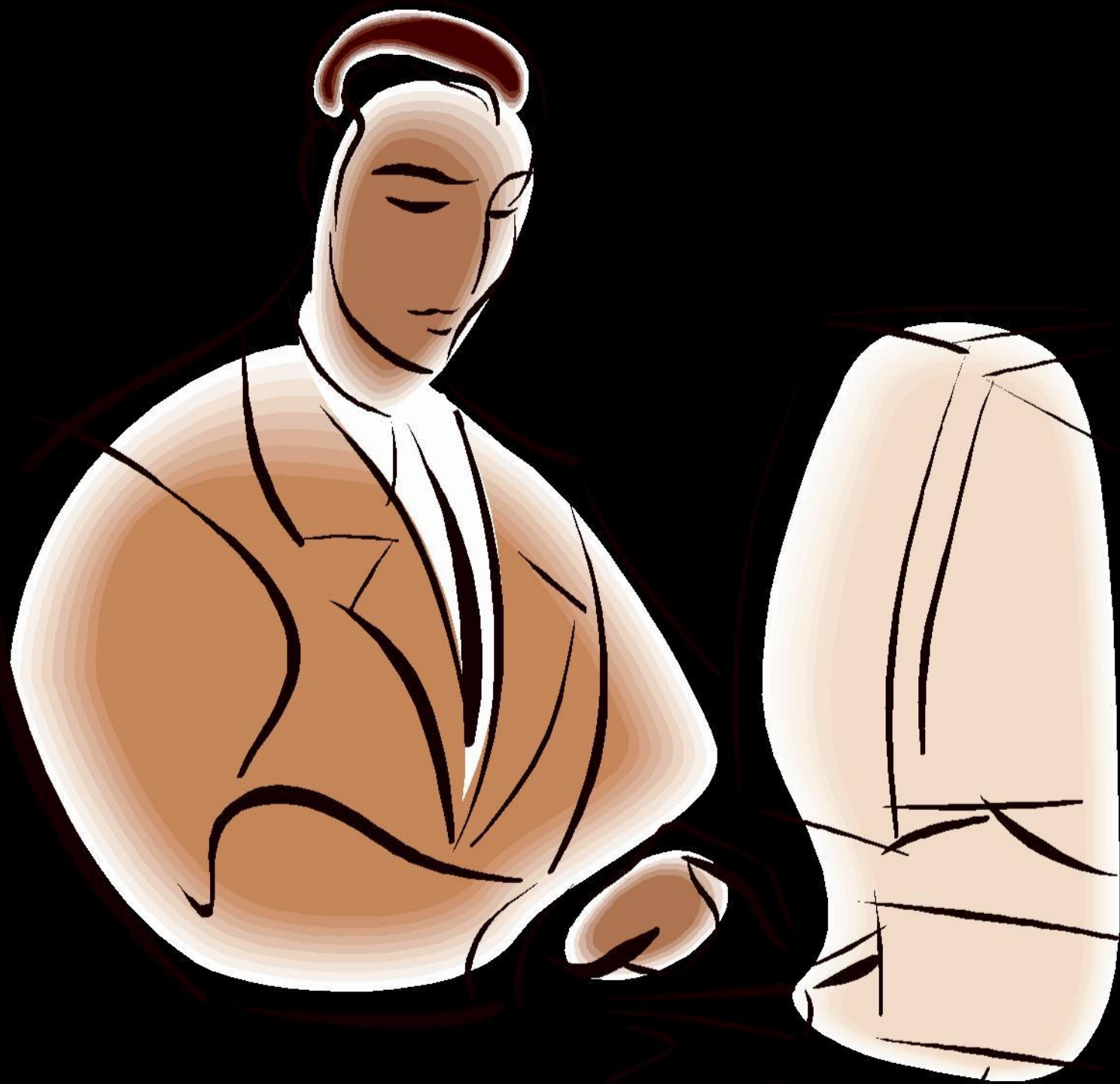


## ОСНОВНЫЕ ФОНДЫ



*Объектом исследования  
выступило предприятие  
ООО «Технодеталь»*

*Предмет исследования –  
основные фонды  
предприятия ООО  
«Технодеталь»*





# Организационно-экономическая характеристика предприятия

- Общество с ограниченной ответственностью "Технодеталь", является коммерческой организацией, и юридическим лицом
- Основные виды деятельности: оказание услуг по ремонту технического оборудования
- Юридический адрес: 654000, г. Новокузнецк, ул.Орджоникидзе, 13



# Учет поступления основных фондов на предприятии ООО «Технодеталь»

Основные фонды могут поступать в ООО «Технодеталь» в результате:

- ❖ приобретения за плату
- ❖ безвозмездного поступления;
- ❖ поступления в качестве вноса в уставный капитал





## Приобретение и ввод в эксплуатацию основных фондов

Наименование	Дт	Кт	Сумма
Отражена стоимость приобретенного компьютера без учета НДС	08	60	40800
Сумма НДС, подлежащая перечислению	19	60	6223
Отражены транспортные расходы без учета НДС	08	60	1200
Сумма НДС, подлежащая перечислению	19	60	183
Расходы по сборке компьютера без учета НДС	08	60	1200
Сумма НДС, подлежащая перечислению	19	60	183
Компьютер передан в эксплуатацию	01	08	36611



## Учет амортизации основных фондов на предприятия

Наименование	Дт	Кт	Сумма
Отражена первоначальная стоимость объекта основных фондов	01	02	36611
Отражена ежемесячная сумма амортизации объекта основных фондов	20	02	435,98
Отражена годовая сумма амортизации объекта основных фондов	02	01	5231,7

СПИ объекта равен 7 годам.  
Годовая норма амортизационных отчислений будет равна 14,29%  
(100%: 7 лет)





## Учет переоценки основных фондов на предприятии



Наименование	Дт	Кт	Сумма
Отражена сумма переоценки объекта	01	83	441,17
Списана балансовая стоимость объекта	83	02	441,17

## Ремонт основных фондов на предприятии

Наименование	Дт	Кт	Сумма
Принята к учету запасная часть, приобретенная для ремонта объекта основных фондов	10	60	30000
Отражен НДС по приобретенной запчасти	19	60	5400
Принят к вычету НДС по приобретенной запчасти	68	19	5400
Произведена оплата продавцу по запасной части	60	51	35400
Отражено использование запчасти для проведения ремонта	44	96	30000
Выплачена зарплата работнику за замену запчасти	70	51	9000





## Выбытие основных фондов



Наименование

Дт

Кт

Сумма

# Анализ движения основных фондов в ООО «Технодеталь»

Наименование	На начало 2015 года	Введено	Выбыло	На конец 2015 года
Основные фонды	201020	36611	12300	225331

Движение основных фондов

На основе анализа, делаем вывод, что выбывшие изношенные основные фонды на конец года полностью заменены новыми, так как коэффициент обновления равен 16,25%, а коэффициент выбытия равен 6,12 % ( $16,25 > 6,12$ ).

## Показатели движения основных фондов

Наименование	Коэффициент обновления	Коэффициент выбытия	Коэффициент прироста
Основные фонды	16,25	6,12	12,09



## Анализ технического состояния основных фондов на предприятии



Наименование	Сумма износа	Остаточная стоимость	Коэффициент годности (%)	Коэффициент износа (%)
Основные фонды	28726	172294	85,71	14,29



# Анализ эффективности использования основных фондов на предприятии

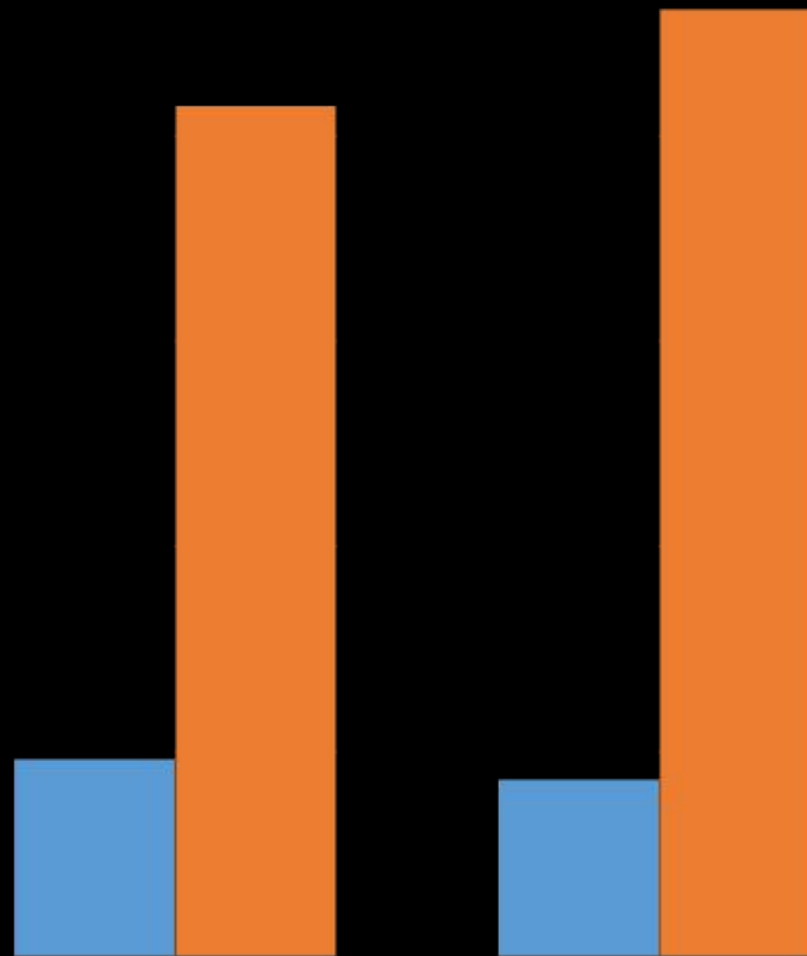
Показатели эффективности использования  
основных фондов



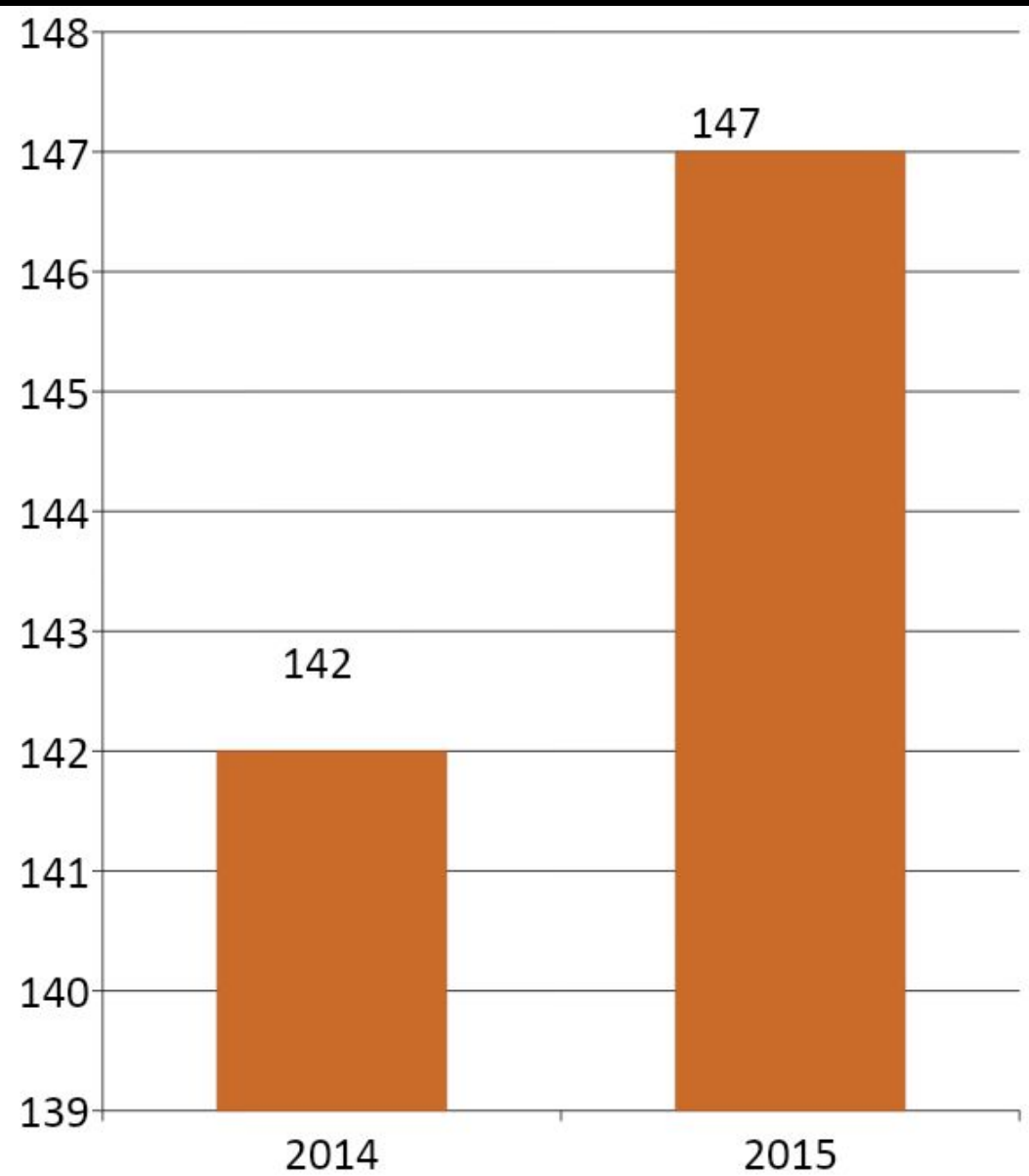
Показатели	Единица измерения	2014 год	2015 год
Среднегодовая стоимость основных фондов	руб	170035	190520
Товарооборот	руб	82000	82500
Средняя численность работников	чел	12	13
Прибыль	руб	18010	17550



# Динамика фондоотдачи и фондоёмкости за периоды



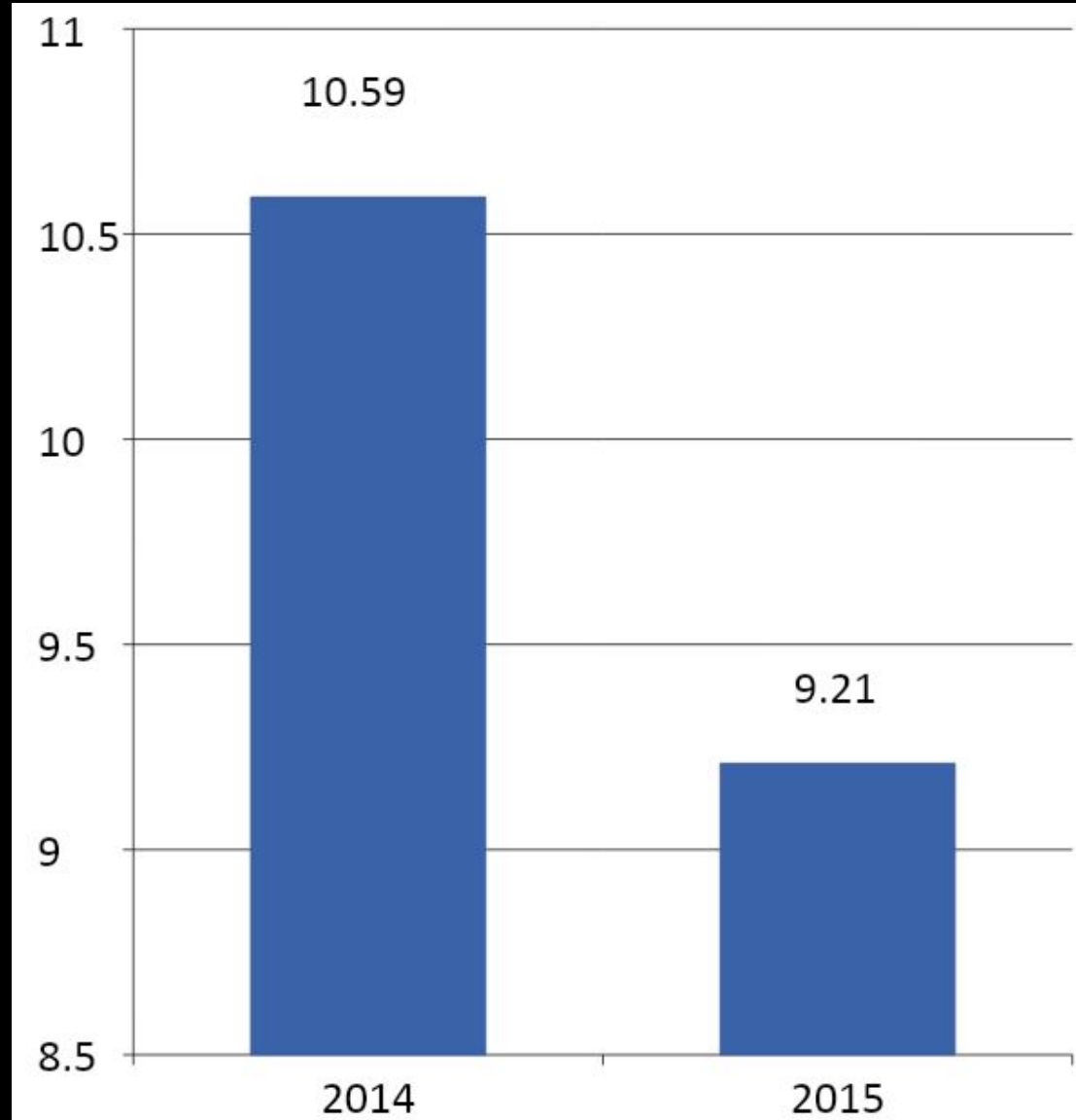
# Динамика фондовооружённости



# Динамика рентабельности



Для повышения эффективности использования основне





# Заключение

Для более эффективного использования основных фондов данной организации были предложены следующие мероприятия:

увеличение времени работы действующего оборудования в календарный период (в течение смены, суток, месяца, квартала, года)

более интенсивное использование оборудования

повышение квалификации рабочего персонала, которое обеспечивает более эффективное и бережное обращение с оборудованием

проведение социальных работ, предусматривающих повышение квалификации рабочих, улучшение условий труда и отдыха, оздоровительные мероприятия и др. мероприятия, положительно влияющие на физическое и духовное состояния рабочего

экономическое стимулирование рабочих, предусматривающее зависимость зарплаты от количества проданной продукции. Формирование фондов поощрения рабочих, достигнувших высоких показателей работы



**Спасибо  
за внимание!**