

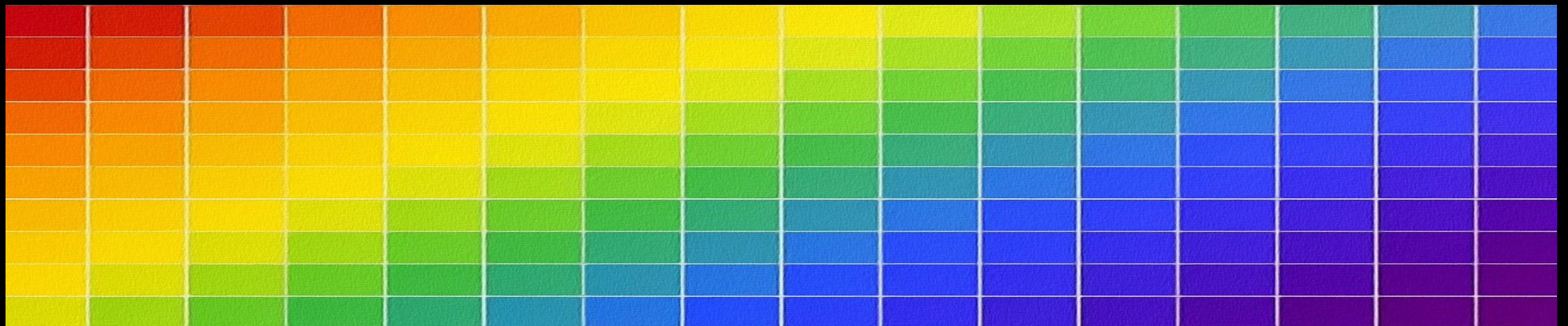
# ЦВЕТ В ОДЕЖДЕ КАК ХАРАКТЕРИСТИКА ЛИЧНОСТИ

Выполнили: Фролова Дарья и Лычкова София  
Студенты 103 группы



# ЦВЕТ

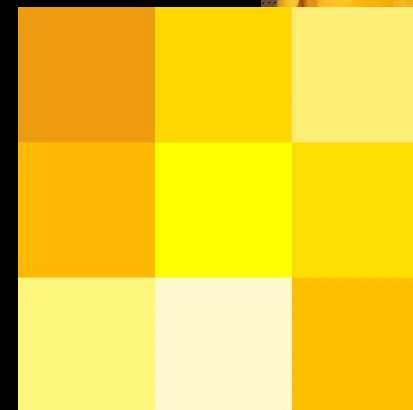
- Цвет - это эмоции и сама жизнь во всем её многообразии, каждый цвет имеет собственные глубины, содержит целую гамму оттенков, от тончайших и нежных до глубоких, пронизанных мудростью и знанием.
- Сила цвета действует на всех людей вне зависимости от моды. Поэтому небольшой совет: выбирая одежду того или иного цвета, учитывайте не только то, как он соответствует вашему настроению, но и настроению окружающих вас людей.





# ЖЕЛТЫЙ ЦВЕТ

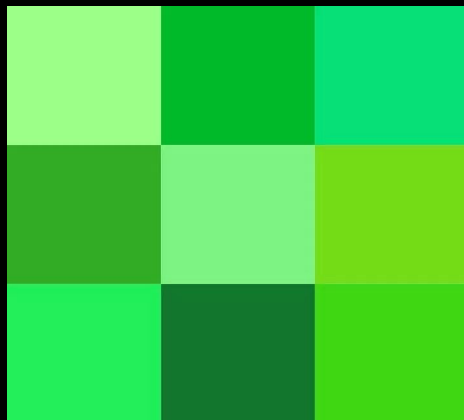
- Желтый поднимает настроение не только вам, но и окружающим. Психологи утверждают, что если человек не любит этот цвет, то он разочарован в своих надеждах, ощущает вокруг себя пустоту.



# ЗЕЛЕНЫЙ ЦВЕТ



- С точки зрения психологии зеленый цвет – символ жизни. О человеке, который предпочитает носить этот цвет, можно сказать, что он терпим, эмоционально устойчив и целеустремлен. Кроме того, одежда этого цвета идеально подходит для деловых встреч, поскольку зеленый будет радовать глаз ваших коллег и действовать на них успокаивающе

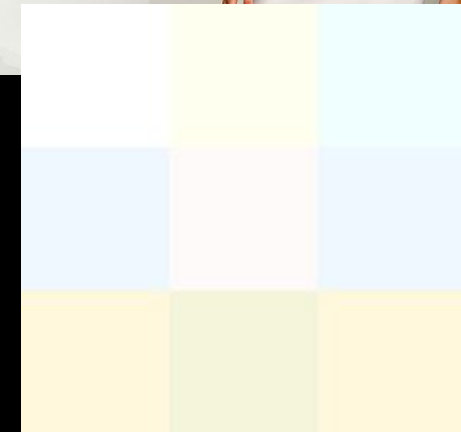




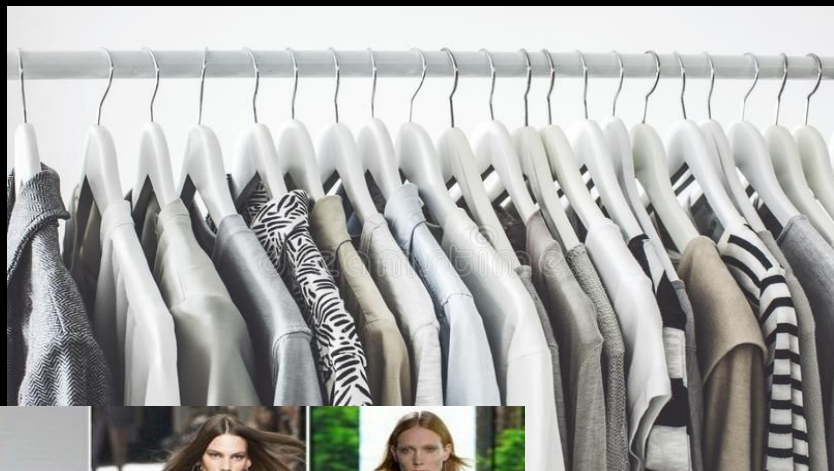


# БЕЛЫЙ ЦВЕТ

- Белый цвет – это чистота, начало нового пути, который предстоит пройти. Началась сессия? Наденьте белую блузку или рубашку– и вы подсознательно готовы к новым испытаниям, и самому строгому преподавателю.



# СЕРЫЙ ЦВЕТ

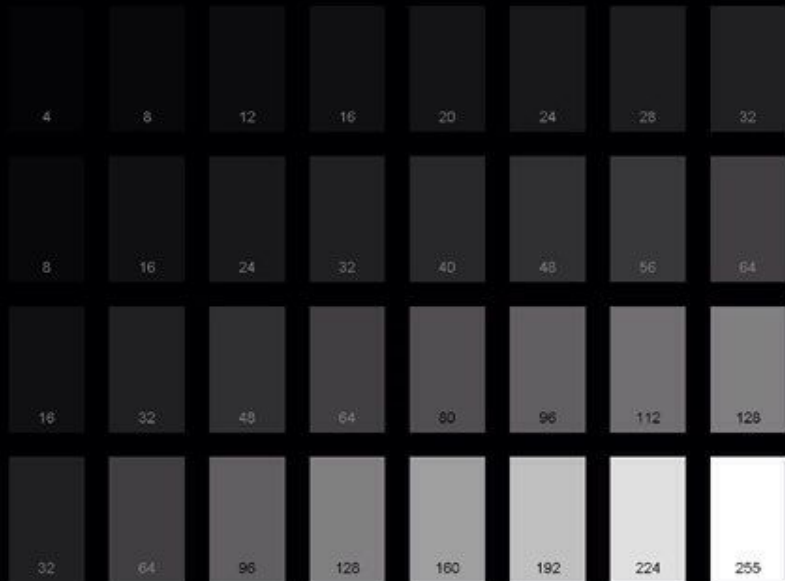


- Психологи доказали, что этот цвет не вызывает абсолютно никаких эмоций: ни положительных, ни отрицательных. Этот нейтральный цвет подходит тем, кто боится громко заявить о себе. Но при этом серый цвет создает рабочую атмосферу и настраивает на деловой лад.



# ЧЕРНЫЙ

- Как правило, этот цвет отражает мрачное восприятие жизни и попытки спрятаться от действительности. Нередко человек, в одежде которого преобладает черный, бывает не уверен в себе и несколько замкнут.



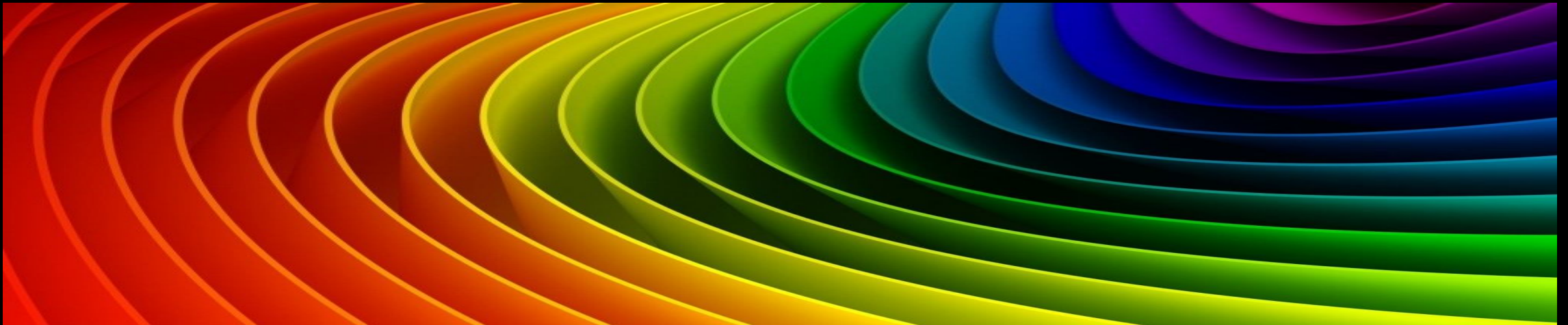
COPYRIGHT DISPLAYMATE TECHNOLOGIES. NOT FOR TESTING PURPOSES.





# «ЦВЕТНАЯ» КЛАССИФИКАЦИЯ

Все люди по предпочтению использования цветов делятся на три группы, каждая из которых имеет свои психологические особенности: Лидеры, Скромники и Нейтралы.



- Лидеры

Представители этой категории используют новые, модные расцветки и смело идут на эксперименты, придумывая немыслимые сочетания цветов. Они самоуверенны, склонны к авантюрам, не боятся риска, тянутся ко всему новому, не ждут перемен, а сами их совершают.

- Скромники

Люди, относящиеся к этой категории, осторожно подходят к выбору цвета.

- Нейтралы

Таким людям присуще чувствовать себя комфортно только в своих любимых цветах, поэтому они чаще придерживаются выбранного стиля. Цветовая гамма неяркая, преобладают темные тона.





Спасибо за внимание)