

УПРАВЛЕНИЕ Ж/Д
ТРАНСПОРТОМ ПОСЛЕ
ОКТЯБРЬСКОЙ
РЕВОЛЮЦИИ И В ГОДЫ
ГРАЖДАНСКОЙ ВОЙНЫ



Октябрьская революция 1917

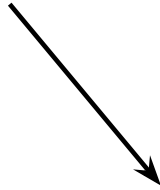
Г.



- Переход власти к партии большевиков (формирование однопартийной системы);
- Выход России из Первой мировой войны;
- Вступление России на путь построение социализма :
 - 1) Национализация промышленных предприятий
 - 2) Раздел помещичьих земель
 - 3) Ликвидация « нетрудовых классов» (дворянство, буржуазия) ;
- Государственные железные дороги были национализированы, к 1918 году и все частные дороги перешли в руки государства;

Управление ж/д транспортом в 1917 г.

Народный комиссариат путей сообщения (НКПС)



- ✓ Введение военного положения;
- ✓ План ГОЭРЛО (1920 г.);
- ✓ Электрификация железных дорог

Табл. 1.1

Показатели	Годы		
	1918	1919	1920
Эксплуатационная длина сети железных дорог, тыс. км	26,8	31,5	56,8
Погрузка, тыс. вагонов в сутки	6,2	8,3	10,7
Отправление коммерческих грузов, млн. т	37,2	30,5	40,3
Грузооборот, млрд. ткм	14,1	17,5	14,4

Погрузка на сети железных дорог

Годы	Погрузка, тыс. вагонов в сутки
1913	27,4
1918	6,2
1919	8,3
1920	10,7
1921	10,2
1922	10,1
1923	12,1
1924	14,2
1925	14,3
1926	25
1927	28,8

Вклад железных дорог в годы восстановительного периода



Состав с мешочниками во время разрухи и голода.

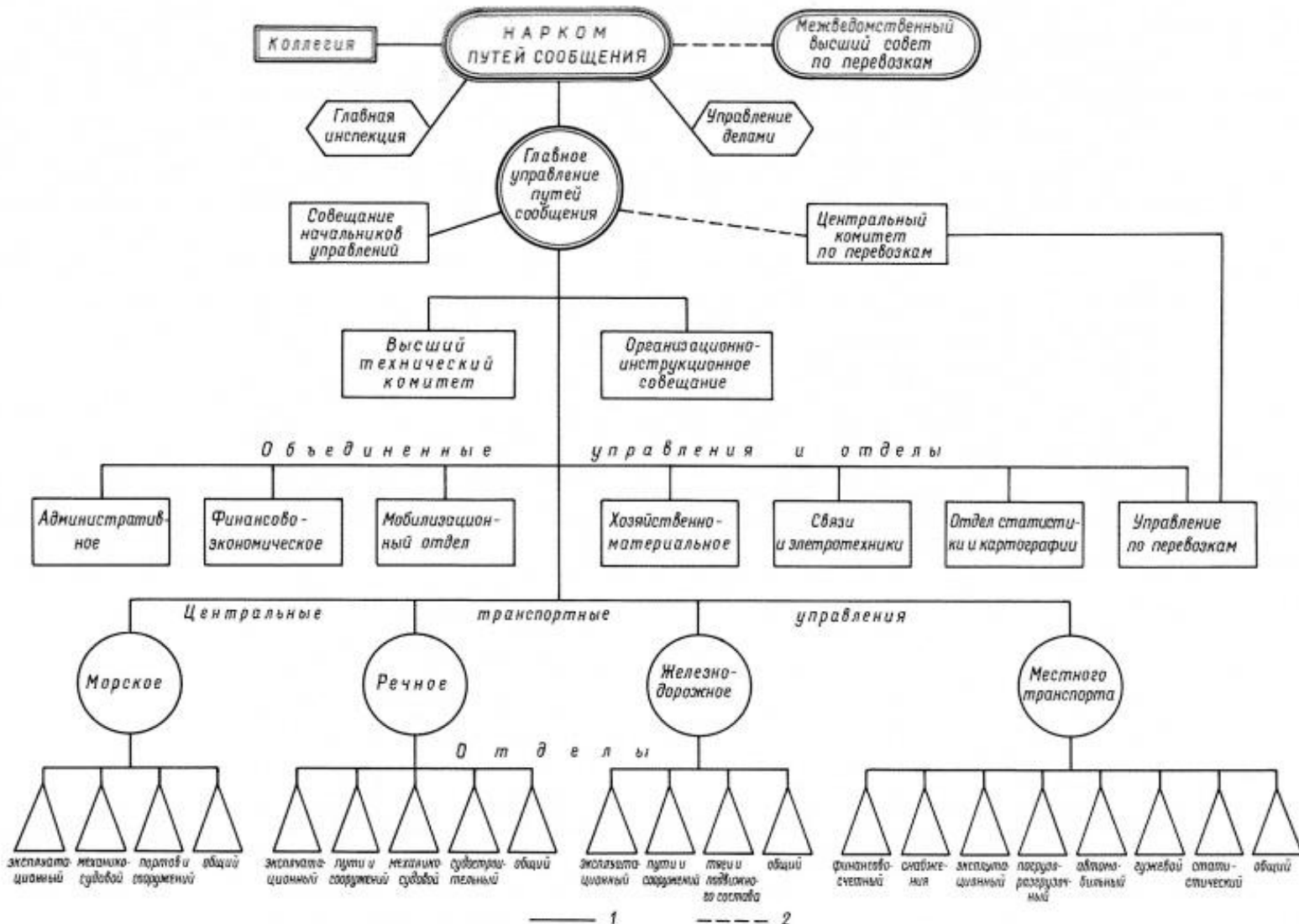
НКПС
НКПС СССР

Общесоюзный

Реконструкция железных дорог:

- ✓ усиление пути за счёт укладки более тяжёлых рельсов;
- ✓ широкое использование щебёночного балласта;
- ✓ создание мощных паровозов (ФД, ИС), большегрузных 4-осных вагонов;
- ✓ перевод подвижного состава на автотормоза и автосцепку;
- ✓ создание систем полуавтоматической и автоматической блокировки;
- ✓ внедрение механической и электрической централизации стрелок и сигналов и др.

Структура управления



НКПС → МПС СССР

Программа на 20 лет:

- дальнейшая электрификация;
- внедрение тепловозной тяги;
- автоматизация и механизация производств, процессов;
- реконструкция заводов транспортного машиностроения.

Благодаря программе:

- ❖ протяжённость сети увеличилась на 17,6 тыс. км;
- ❖ объёмы перевозок выросли в 3 раза (3621,1 млн т);
- ❖ 51,7% перевозок осуществлялось электровозами и 47,9% тепловозами;
- ❖ 38,9 тыс. км были электрифицированы;
- ❖ 62,4 тыс. км оснащены автоблокировкой.

Процесс строительства дорог

