

Исследовательская работа «выявление социального запроса на строительство школы искусств в густо населенных микрорайонах «Щербинки» южнобутовского района Юзао г. москвы



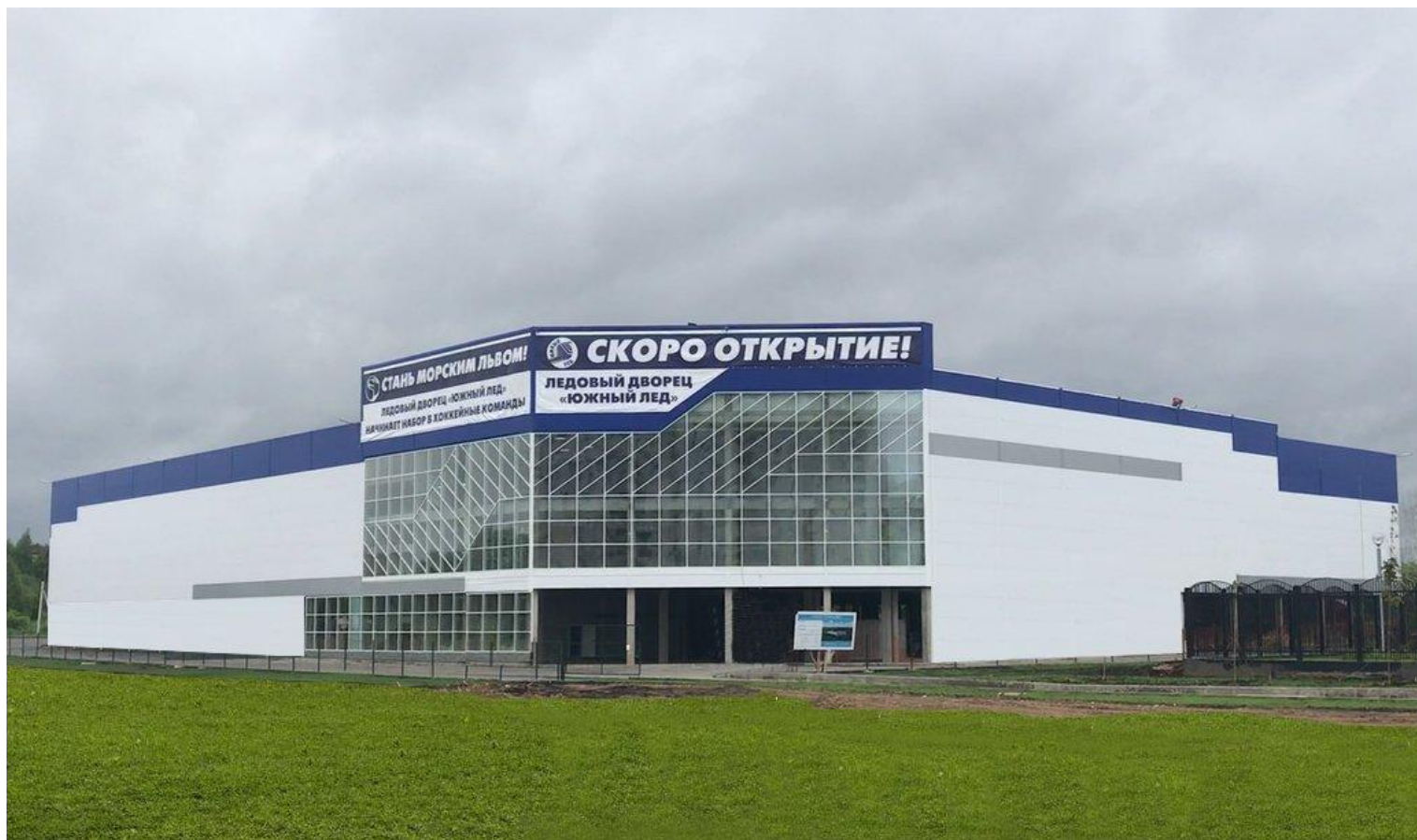
Выполнил: ученик 8 «Э» класса ГБОУ
школы 2109 Никишин Иван
Руководитель: учитель биологии высшей
категории Кривоногова Нина Юрьевна

Актуальность исследования

- Население г. Щербинки — 53 281^[5] чел. (2019). Имеется 4 школы в среднем по 500 мест. Ровно на такое количество построили школу искусств.
- Судя по количеству школьников в новых микрорайонах новой Щербинки — 4 школы по 850 мест (школы переполнены), населения у нас не меньше, а больше (достоверных цифр мы не смогли отыскать), а школы искусств у нас нет



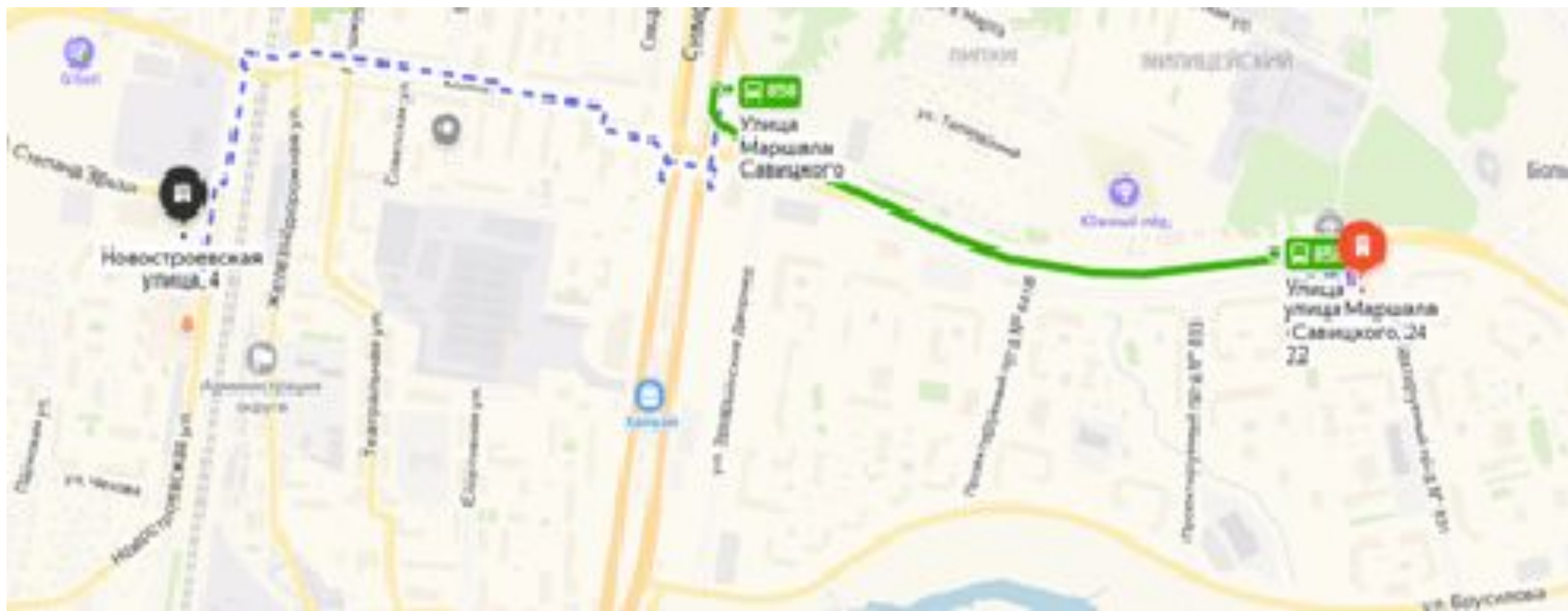
Недавно построили ледовый дворец , но он не доступен финансово



Проблема

Дорога в школу пешком составляет 2,9 км, это 34 минуты;
на автобусе - 6.6 км. Это 22 минуты.

В любом случае надо переходить через ж/д полотно,
что небезопасно для младших школьников



Цель и задачи:

1. провести опрос школьников и их родителей и выявить потребность в необходимости строительства школы искусств в одном из микрорайонов новой Щербинки
2. Обратится с запросом о строительстве школы в органы местной власти

- **Разработал анкету для опроса школьников и родителей:**

- 1. Есть ли у вас увлечение рисованием? _____
- 2. Занимаетесь ли вы рисованием?
- 3. Какое увлечение вам нравится? _____
- 4. Приносит ли вам это удовольствие? _____
- 5. Приносит ли вам дискомфорт дорога в школу искусств? _____
- 6. Удобно ли вам и вашим родителям добираться до школы искусств _____
- 7. Как далеко находится ваша школа?

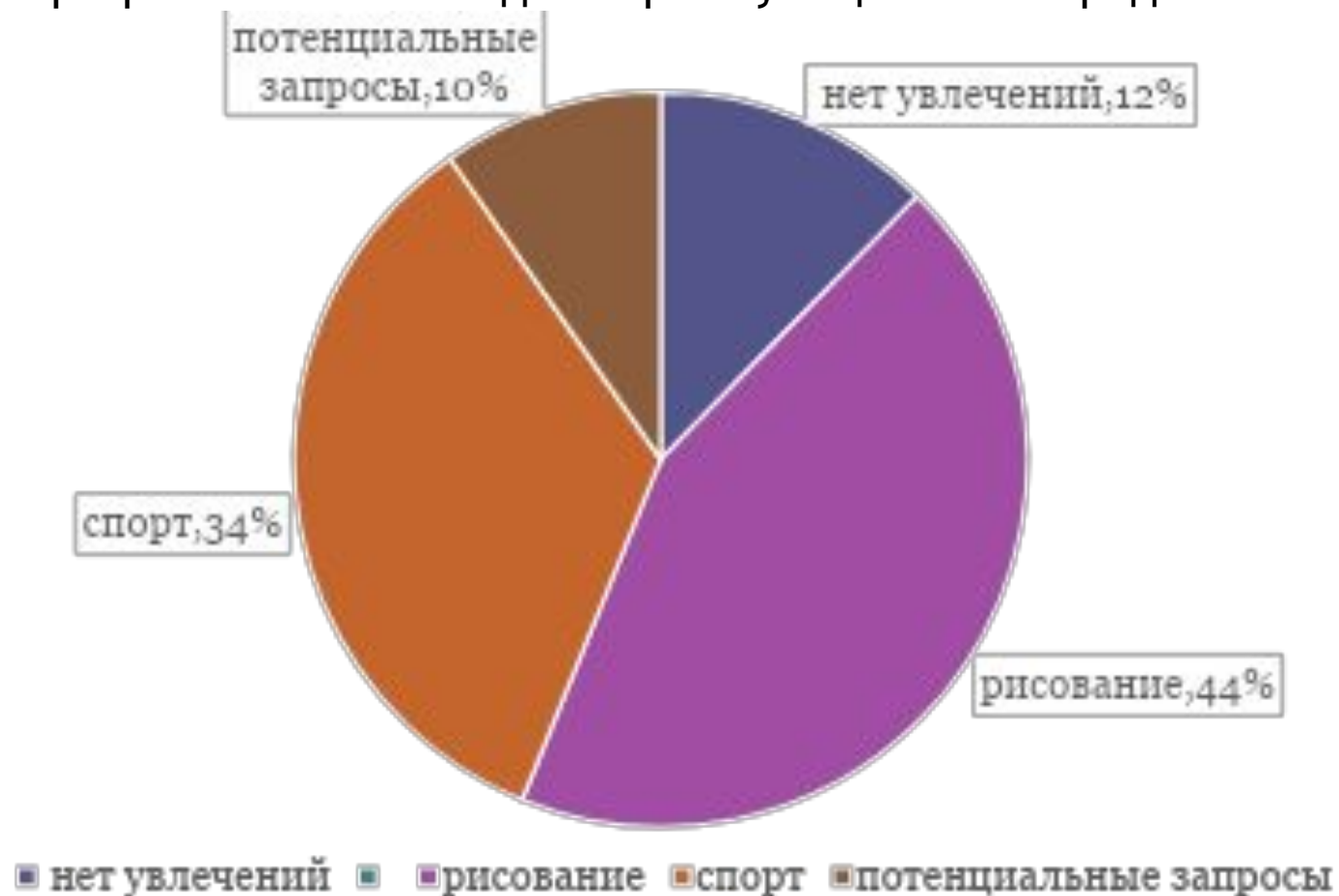
- 8. Сколько времени занимает проезд туда и обратно?

- 9. Хотели бы вы, чтобы ваша школа искусств была ближе, в нашем районе? _____
- **Опросил всех ребят во всех классах начальной школы и в 6-5 классах средней школы. Обработал данные, составил диаграммы**

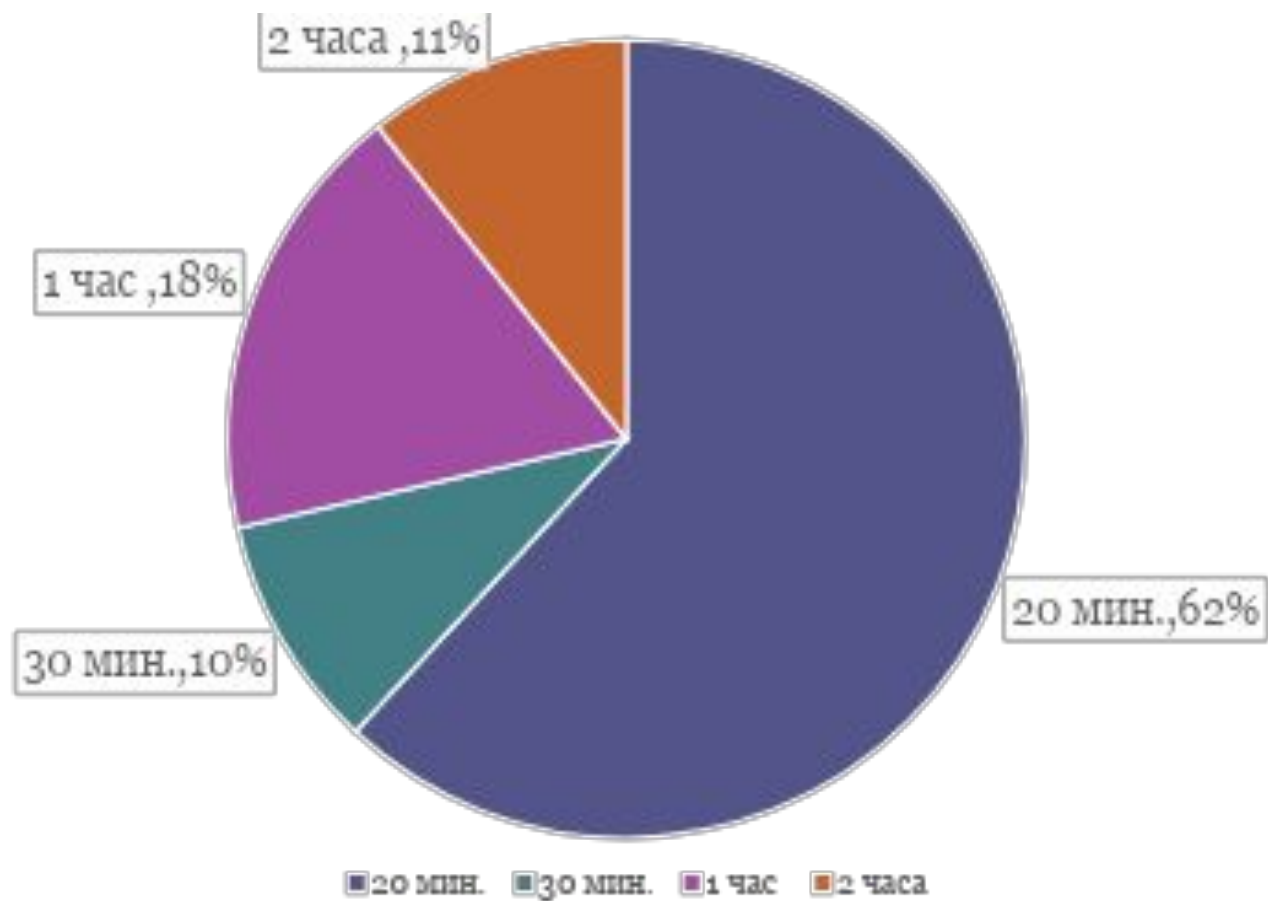


Результаты опроса: в ходе исследования общественного мнения было выяснено, что жители нуждаются в доступном спортивном комплексе. Несмотря на то, что у нас построили долгожданный ледовый дворец, цены на занятия спортом недоступны для большинства жителей наших микрорайонов. школа искусств очень нужна в новых микрорайонах Щербинки.

Обращение с запросом в органы местной власти.
разработали анкеты для опроса учащихся и их родителей



Результаты опроса: время в пути до школы искусств. Меньше всего времени тратят те, кто ездит на автомобиле



Заключение и рекомендации учащимся школы



Если мы хотим жить лучше, то не нужно бояться что-то изменить, надо менять!

Мы отправили нашу работу в приемную муниципалитета Южного Бутова

Мы надеемся, что местные власти нас услышат.