

# Формирование модели воспитательной системы ШКОЛЫ

Определение направлений, способов  
и средств развития воспитательной  
системы школы

# Требования к системе российского образования:

- Школа должна стать важнейшим фактором гуманизации общественно-экономических отношений
- Развивающемуся обществу нужны люди: предприимчивые, способные к самостоятельному принятию решения, способные к сотрудничеству

# Требования к системе российского образования:

- Отличаются мобильностью,  
конструктивностью
- Система образования должна  
готовить людей, умеющих не только  
жить в правовом обществе, но и  
**создавать** его

# Переосмысление задач воспитания

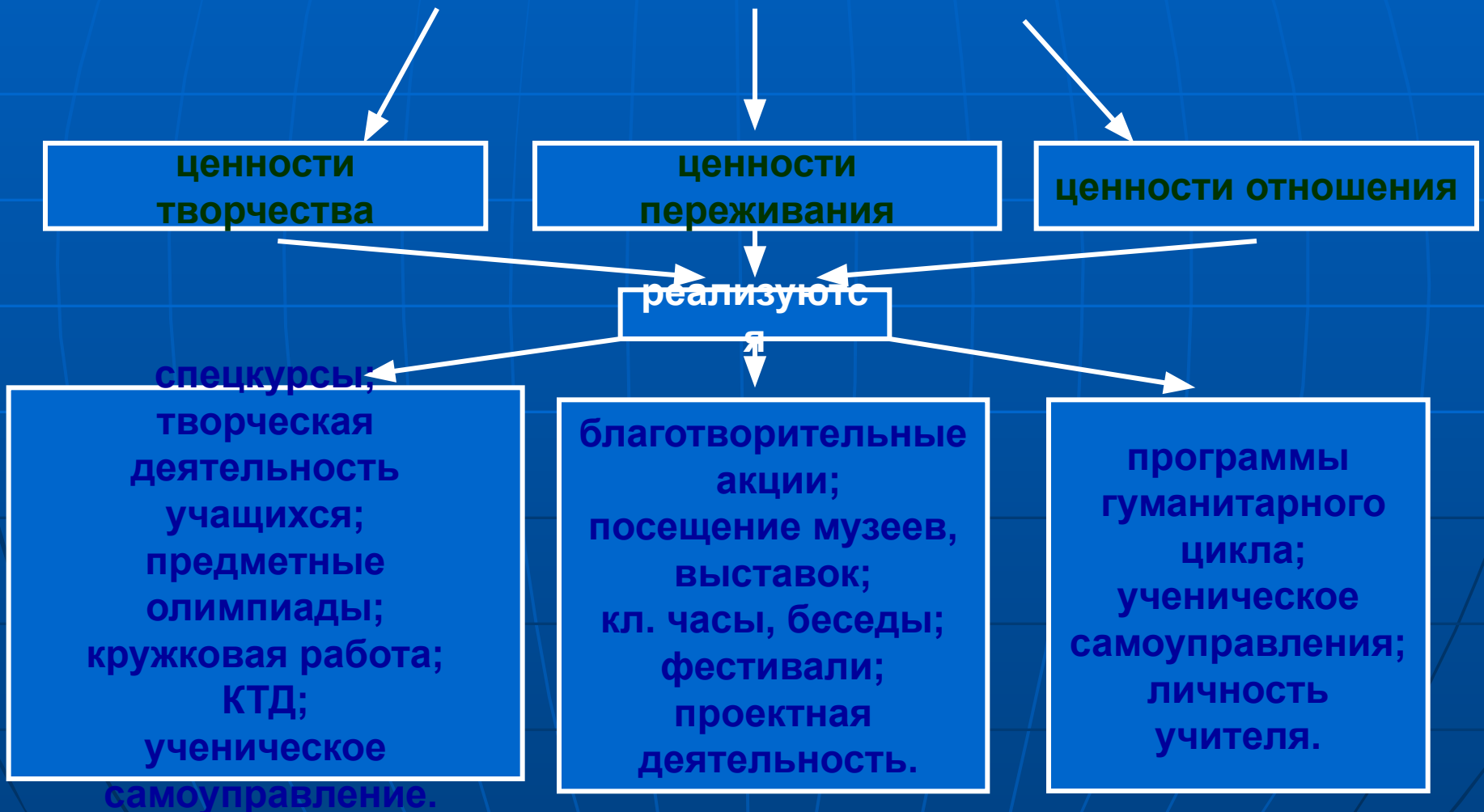
Ведущая задача: Создание единого образовательного пространства и воспитывающей среды в нем

Воспитание – не отдельный элемент внеурочного действия, а составляющая всей педагогической деятельности, интегрированной в общий процесс обучения

# Методическая работа педагогического коллектива предполагает:

- Активизация деятельности педагогов;
- Стимулирование творческой деятельности педагогов;
- Стимулирование взаимодействия педагогов, родителей и учащихся.

# Группы позитивных ценностей



# Что такое «воспитательная система школы» (ВСШ)?

Это упорядоченная совокупность компонентов воспитательного процесса, взаимодействие и интеграция которых обуславливает наличие у школы способности целенаправленно и эффективно содействовать развитию личности.



# Цель воспитательной системы

- **Основная её цель** – личностное развитие школьников. Воспитательная система разворачивается из педагогической системы, выступающей её основой.
- **Воспитательная система** – открытая система, взаимодействующая с социальным, природным, культурным окружением образовательного учреждения.

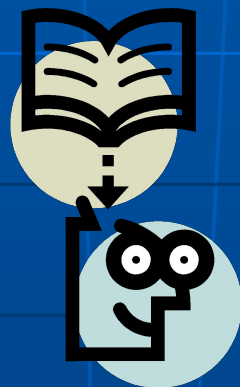


# Организационно-методические основы ВСШ таковы:

- Единая концепция развития школы, её устав.
- Структура внутришкольного управления, направленная на развитие обучающихся.
- Общешкольные традиции, функционирование школьных организаций, объединений.

# Организационно-методические основы ВСС таковы:

- Планирование.
- Анализ результатов и внедрение их в дальнейшую практику.



# Компетенции, определённые в созданной ВСШ?

Политические и  
социальные

Межкультурные

Коммуникативны  
е

В области  
профессиональног  
о  
развития

Интеллектуальные

# Качественные показатели эффективности функционирования воспитательной системы

- Образ учреждения в сознании педагогов, учащихся, родителей.
- Образ выпускника как идеальный результат воспитательной системы.
- Психологический климат.  
Самочувствие детей, педагогов в учреждении.

# Качественные показатели эффективности функционирования воспитательной системы

- Характер взаимоотношений между различными субъектами системы
- Проверка временем (прочность связи поколений, традиции, коллективные привычки).
- Авторитет учреждения в социуме