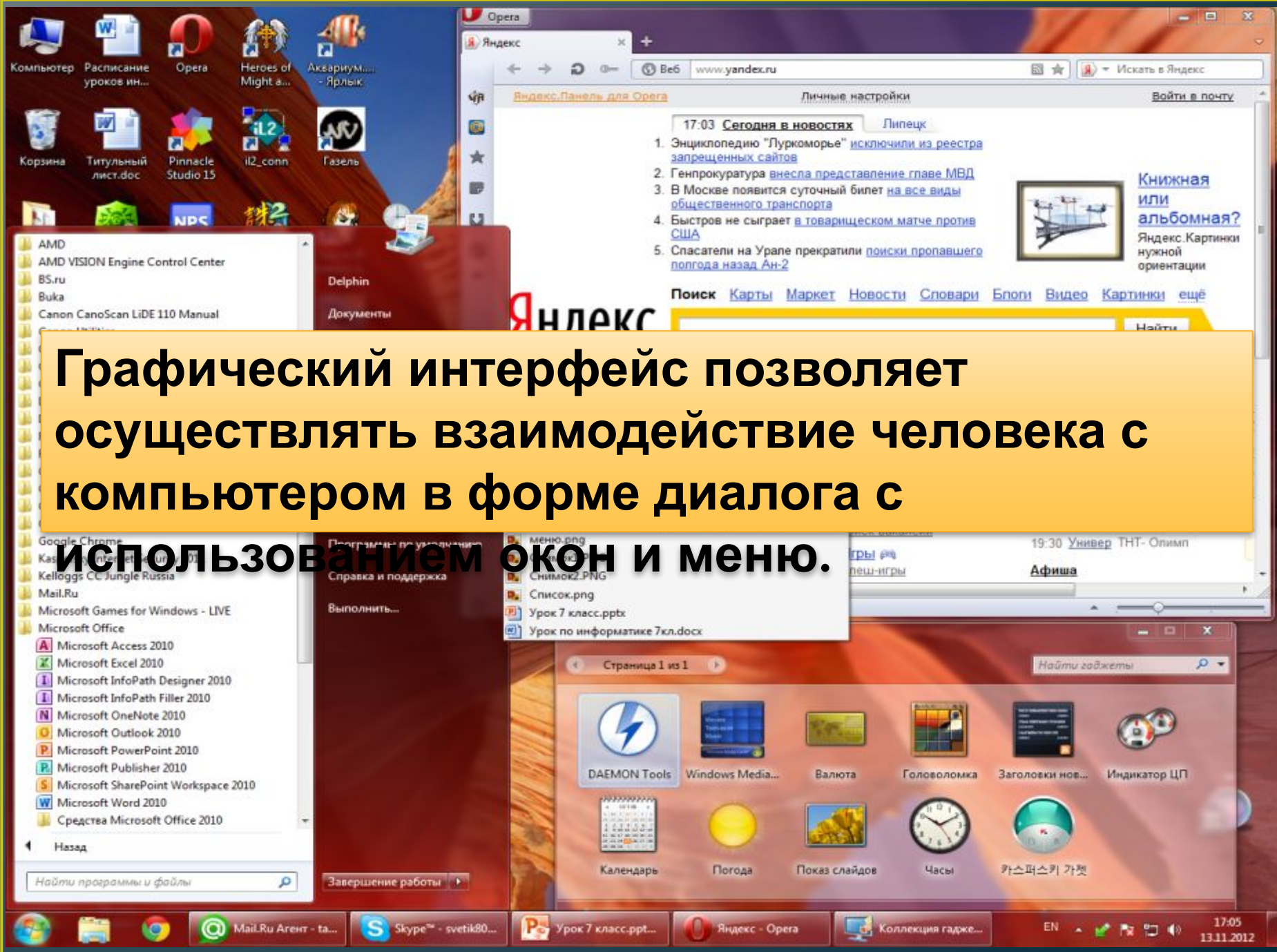




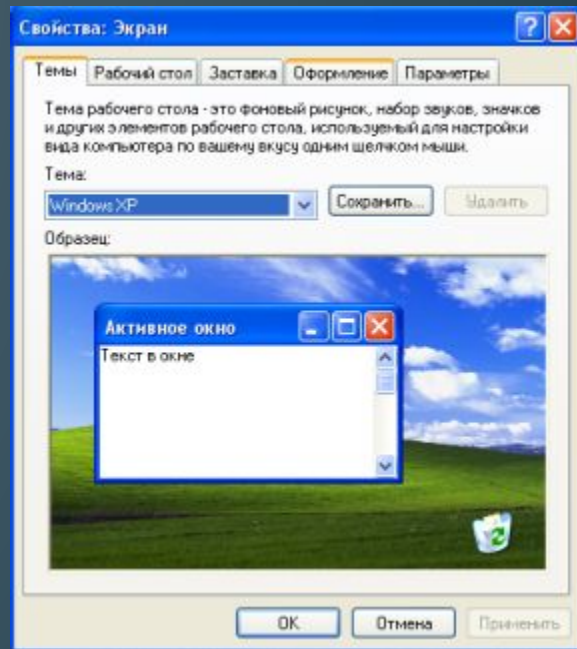
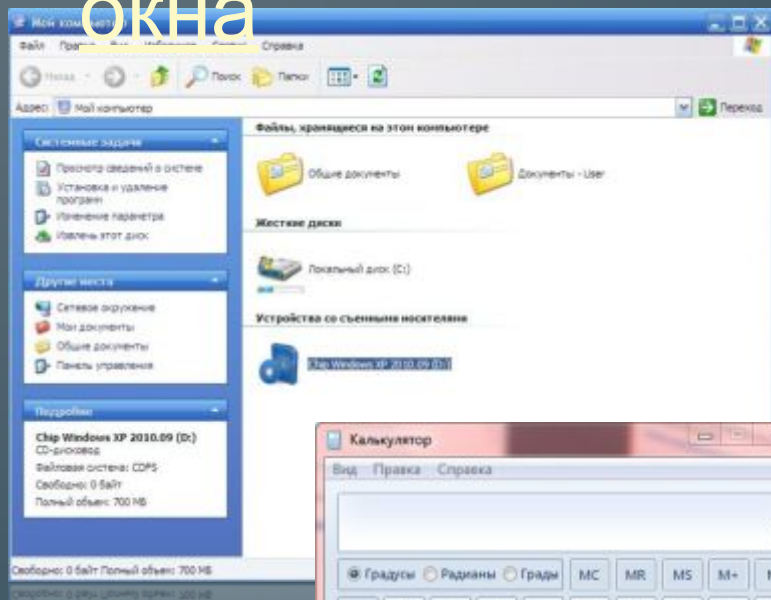


# Графический интерфейс операционных систем и приложений

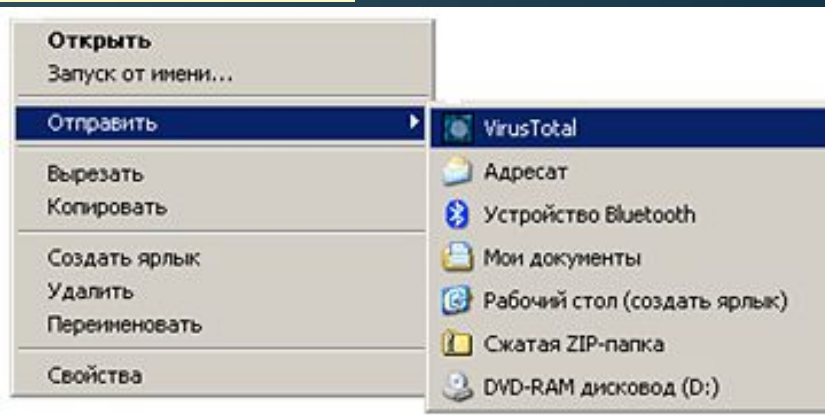
Графический интерфейс позволяет осуществлять взаимодействие человека с компьютером в форме диалога с использованием окон и меню.



# Диалоговые окна

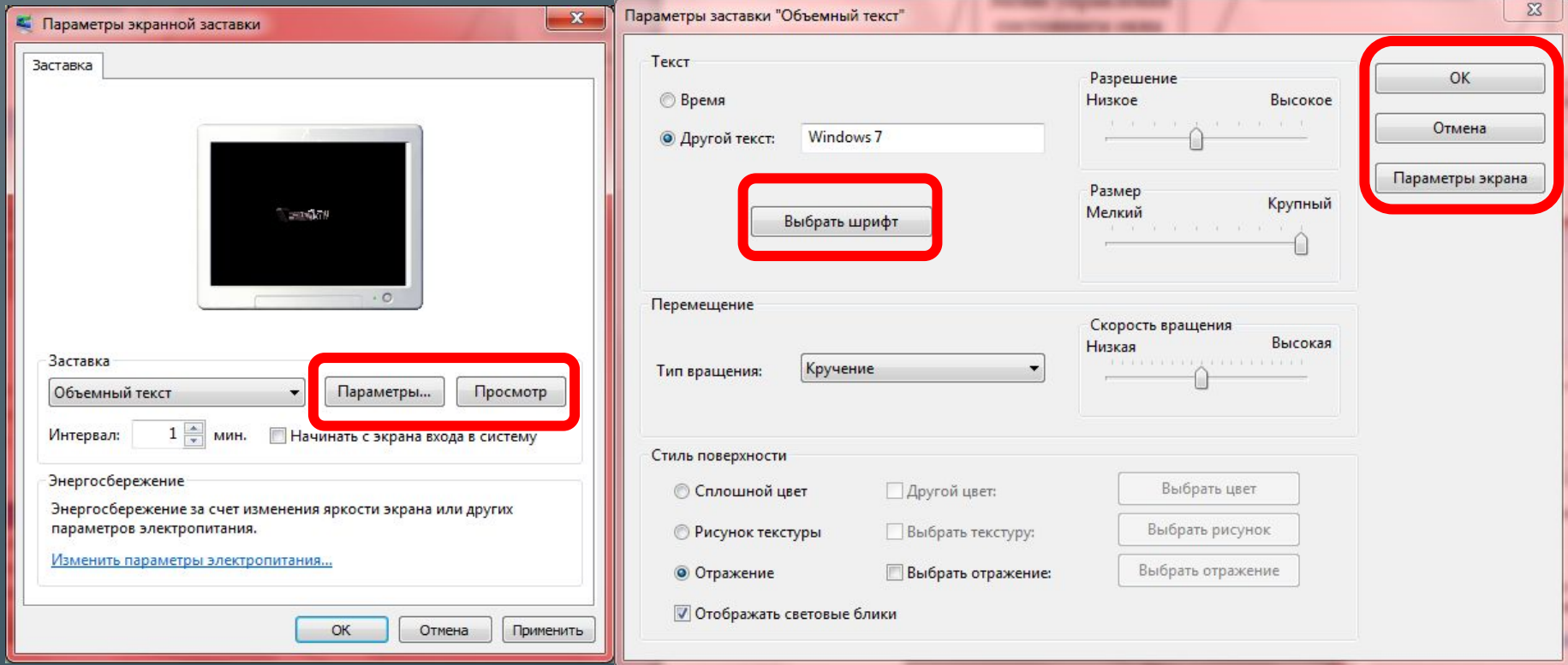


# Окна папок и приложений



# Контекстные меню

# Диалоговые окна

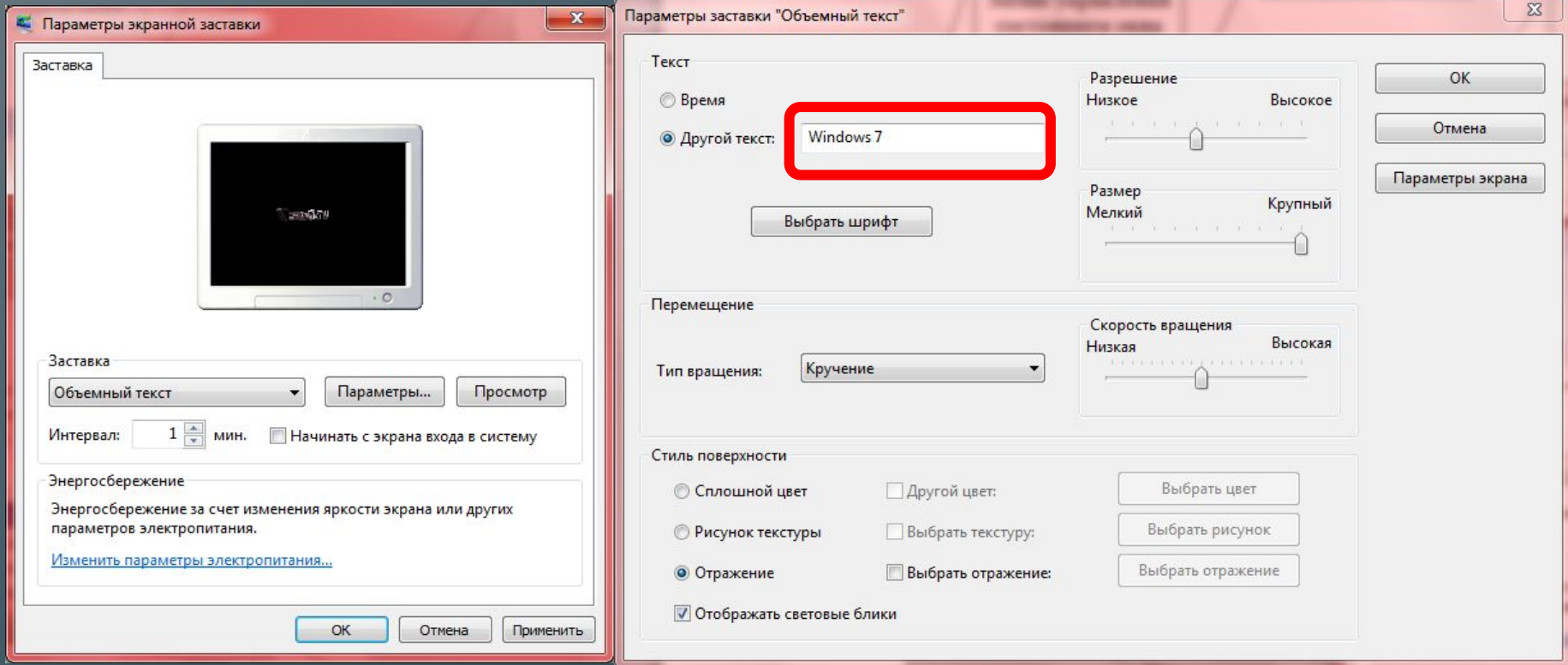


## Управляющие

**Кнопка** – обеспечивает выполнение того или иного действия, а надпись на кнопке поясняет ее назначение

**элементы:**

# Диалоговые окна

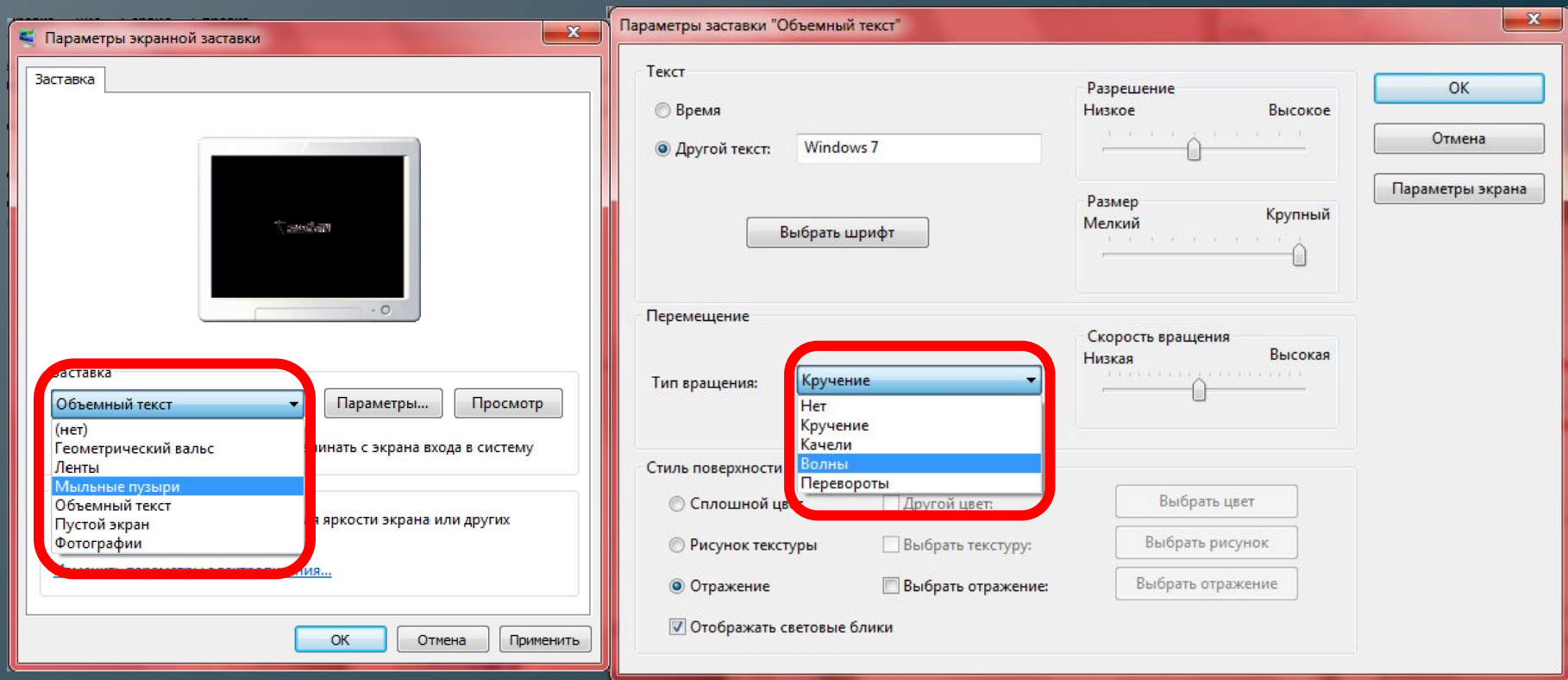


## Управляющие

Текстовое поле – в него можно ввести последовательность символов

**элементы:**

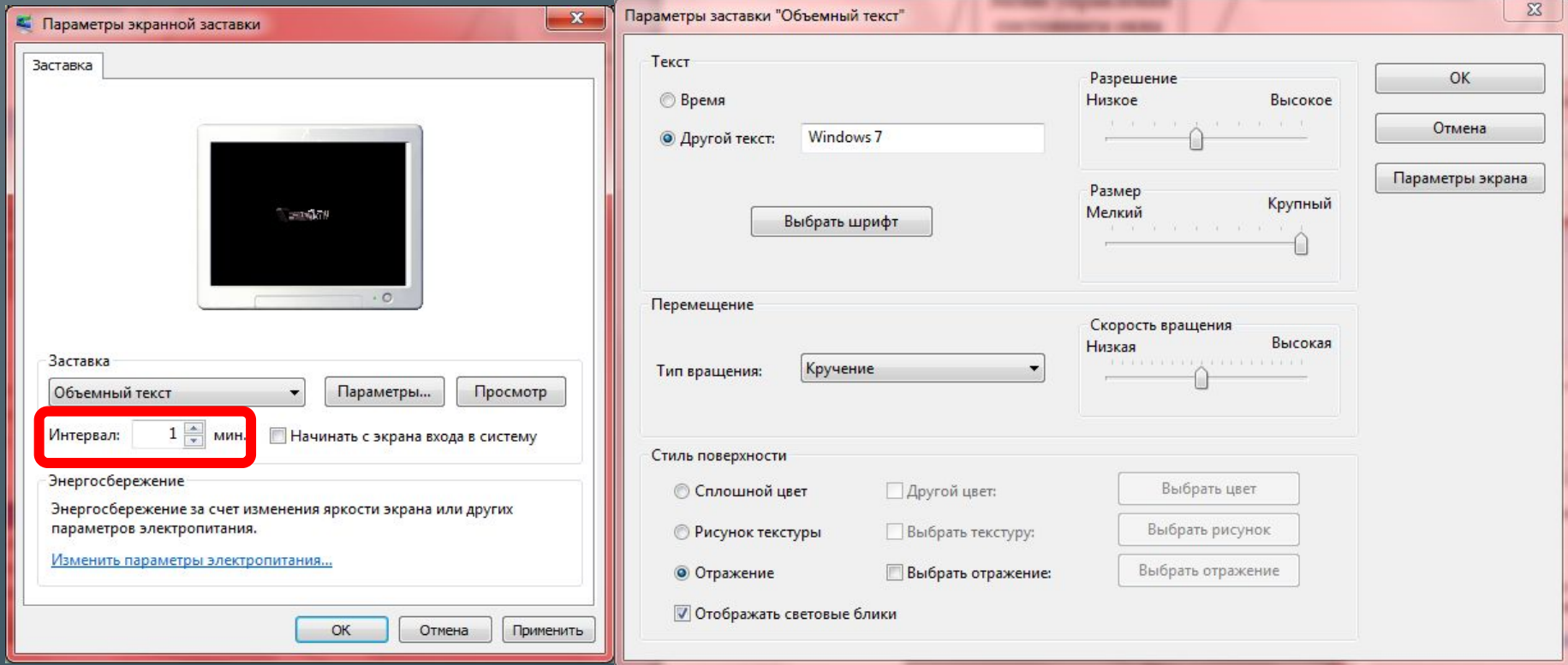
# Диалоговые окна



## Управляющие

**Раскрывающийся список – элемент:** представляет собой набор значений и выглядит как текстовое поле, снабженное кнопкой с направленной вниз стрелкой

# Диалоговые окна



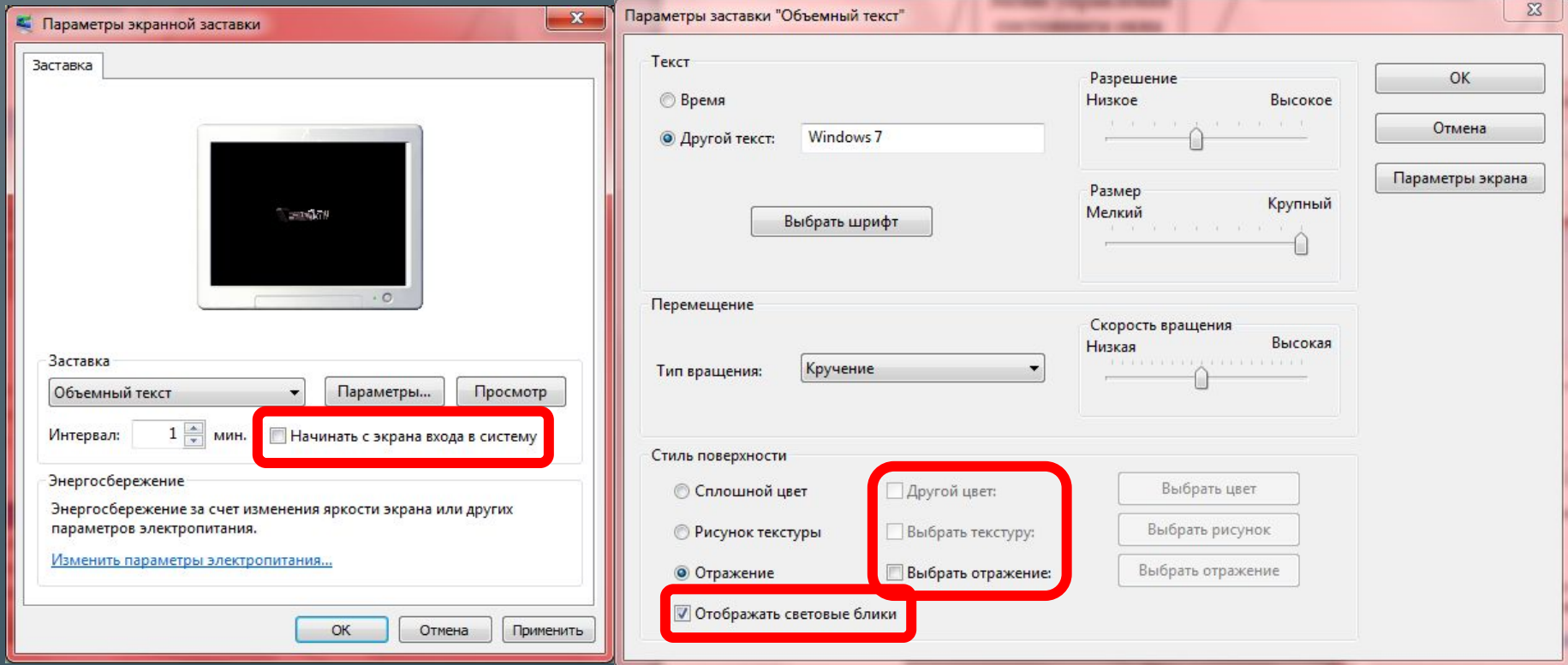
## Управляющие

**Счетчик** – представляет собой пару стрелок, которые позволяют увеличить или уменьшить значение в связанном с ним поле

**элементы:**



# Диалоговые окна

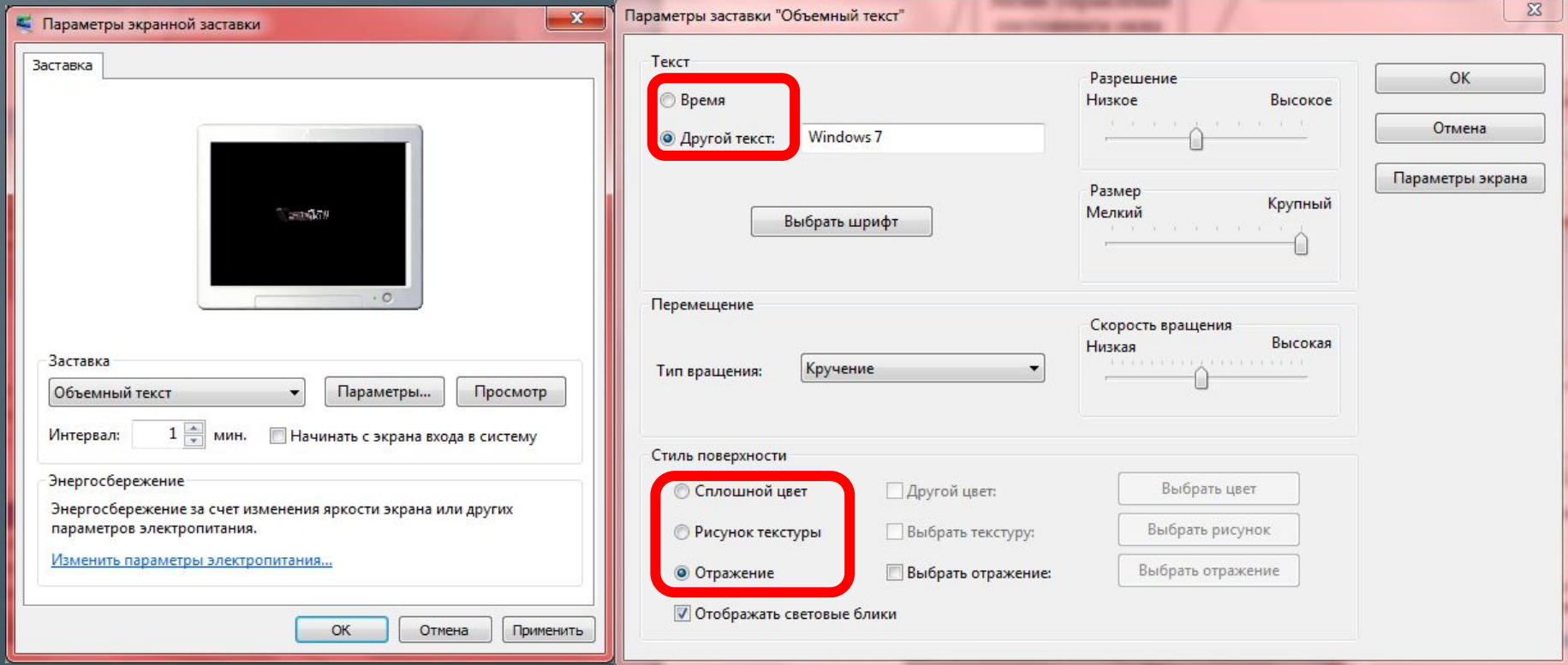


## Управляющие

**Флажок** – обеспечивает присваивание какому-либо параметру определенного значения.

Флажки могут располагаться как группами, так и поодиночке.

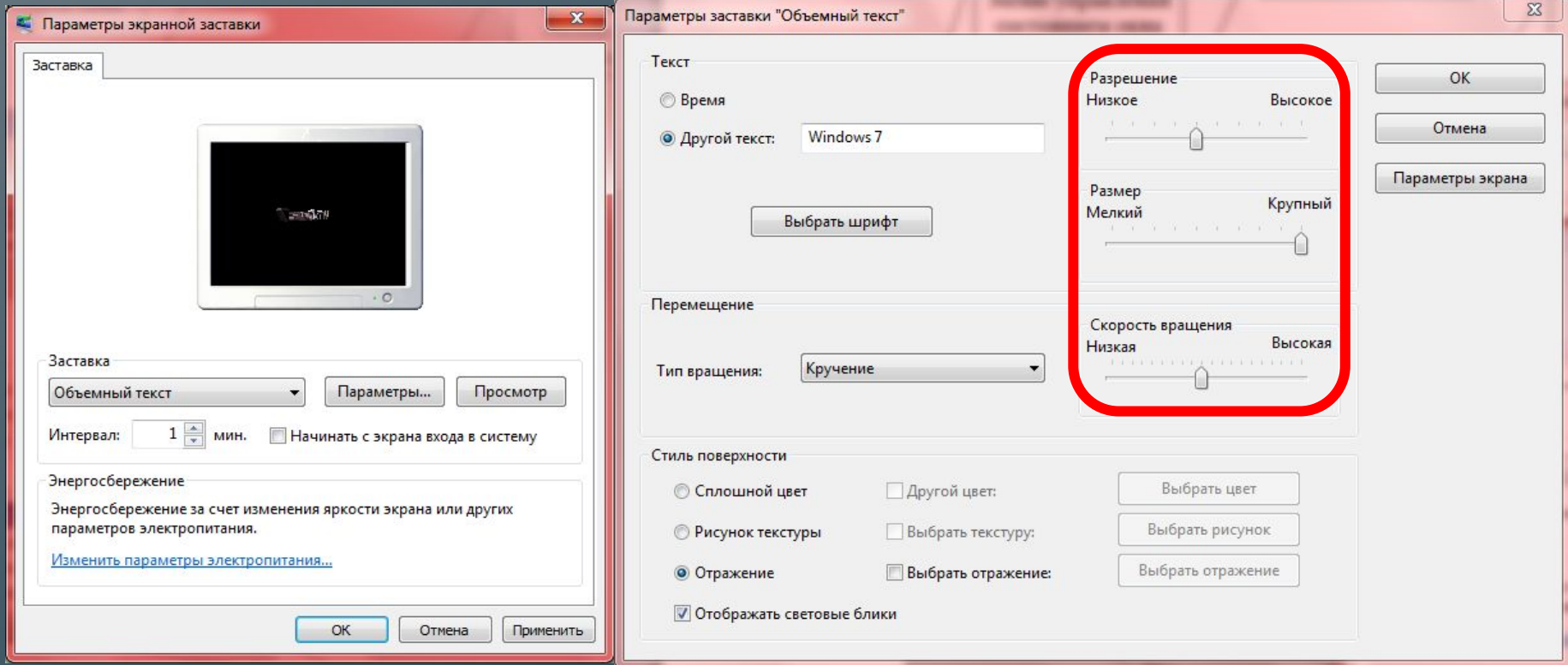
# Диалоговые окна



## Управляющие

**Переключатель – элемент:** служит для выбора одного из взаимоисключающих вариантов, варианты выбора представлены в форме маленьких белых кружков.

# Диалоговые окна

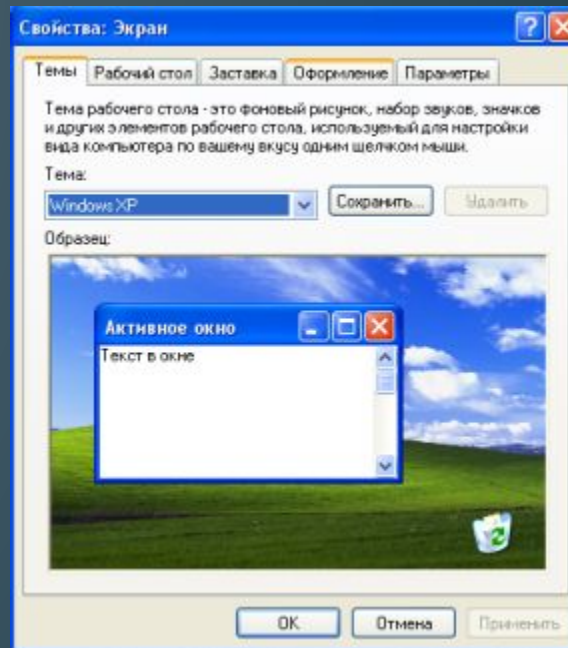
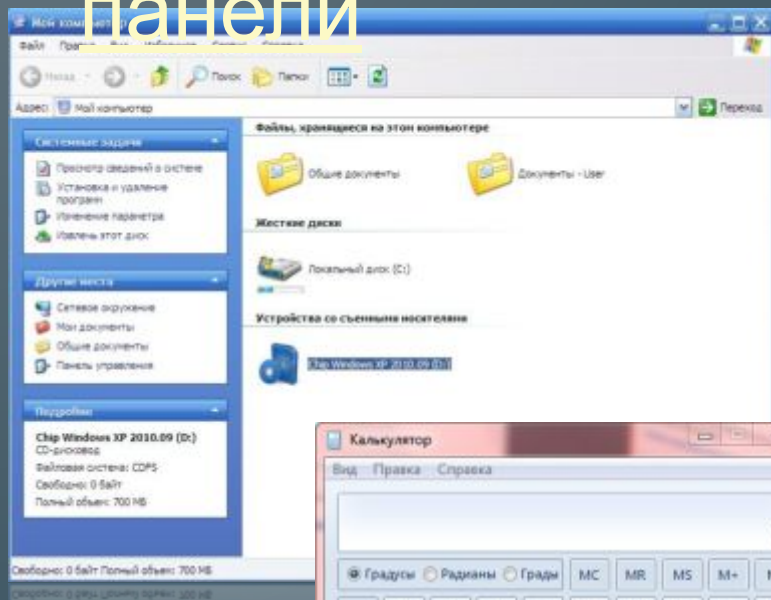


## Управляющие

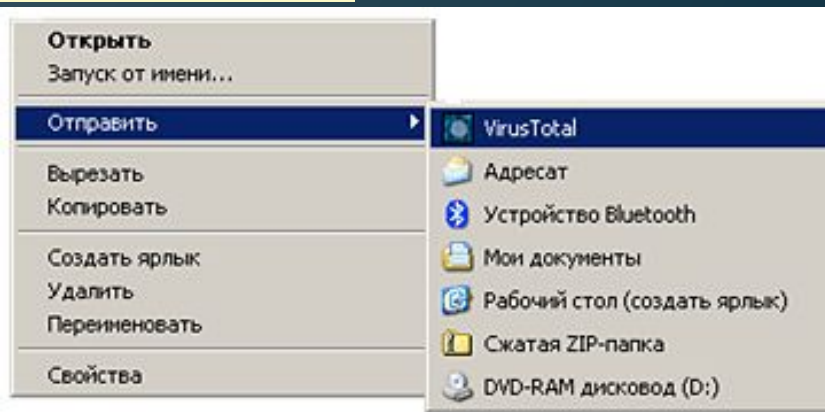
**Ползунок** – позволяет плавно изменять значение, какого либо параметра

**элементы:**

# Диалоговые панели



# Окна папок и приложений



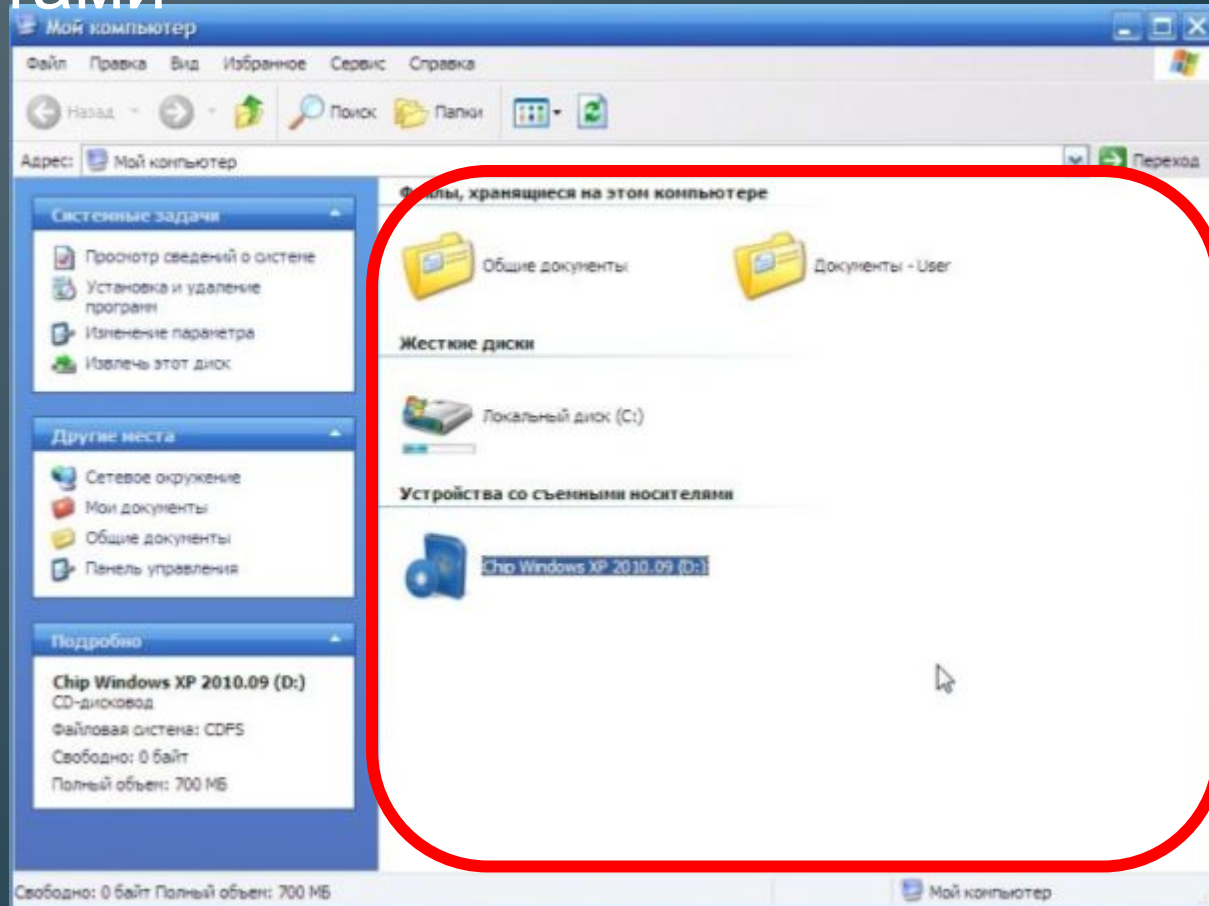
# Контекстные меню

# Окна папок и приложений

## Основные элементы

Рабочая область – внутренняя часть окна, в которой производится работа с файлами, дисками, документами

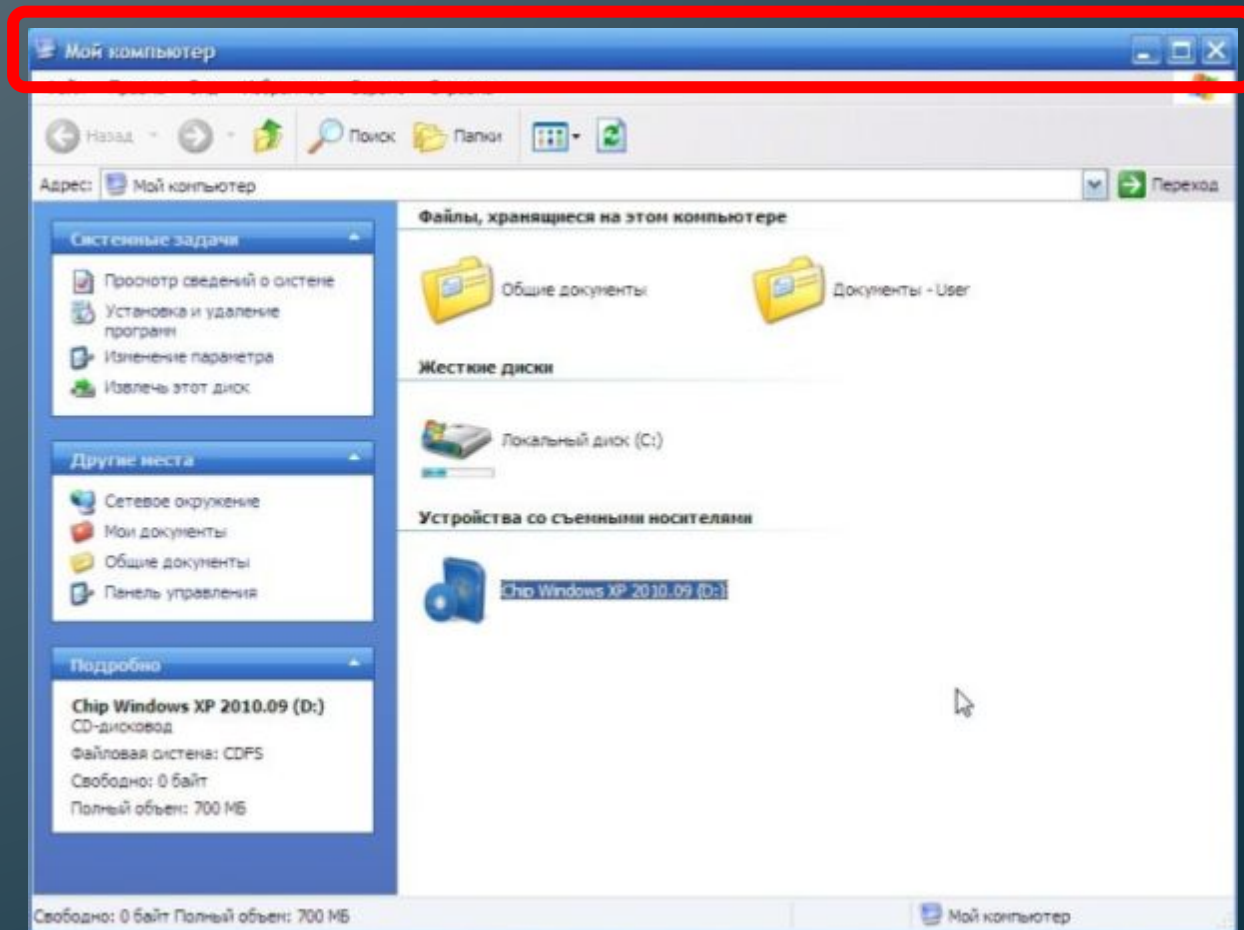
окна:



# Окна папок и приложений

## Основные элементы

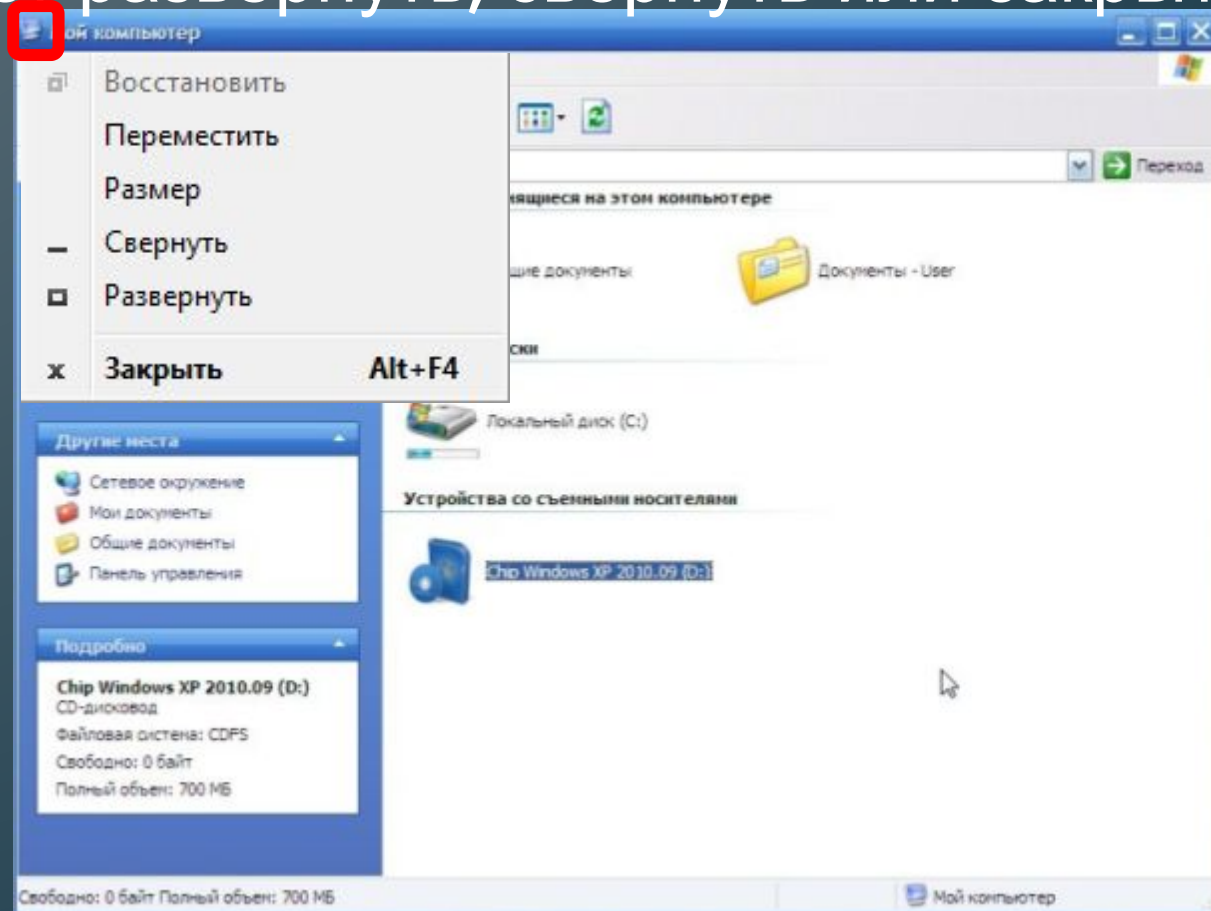
Заголовок окна – строка под верхней границей окна, содержащая название окна



# Окна папок и приложений

## Основные элементы

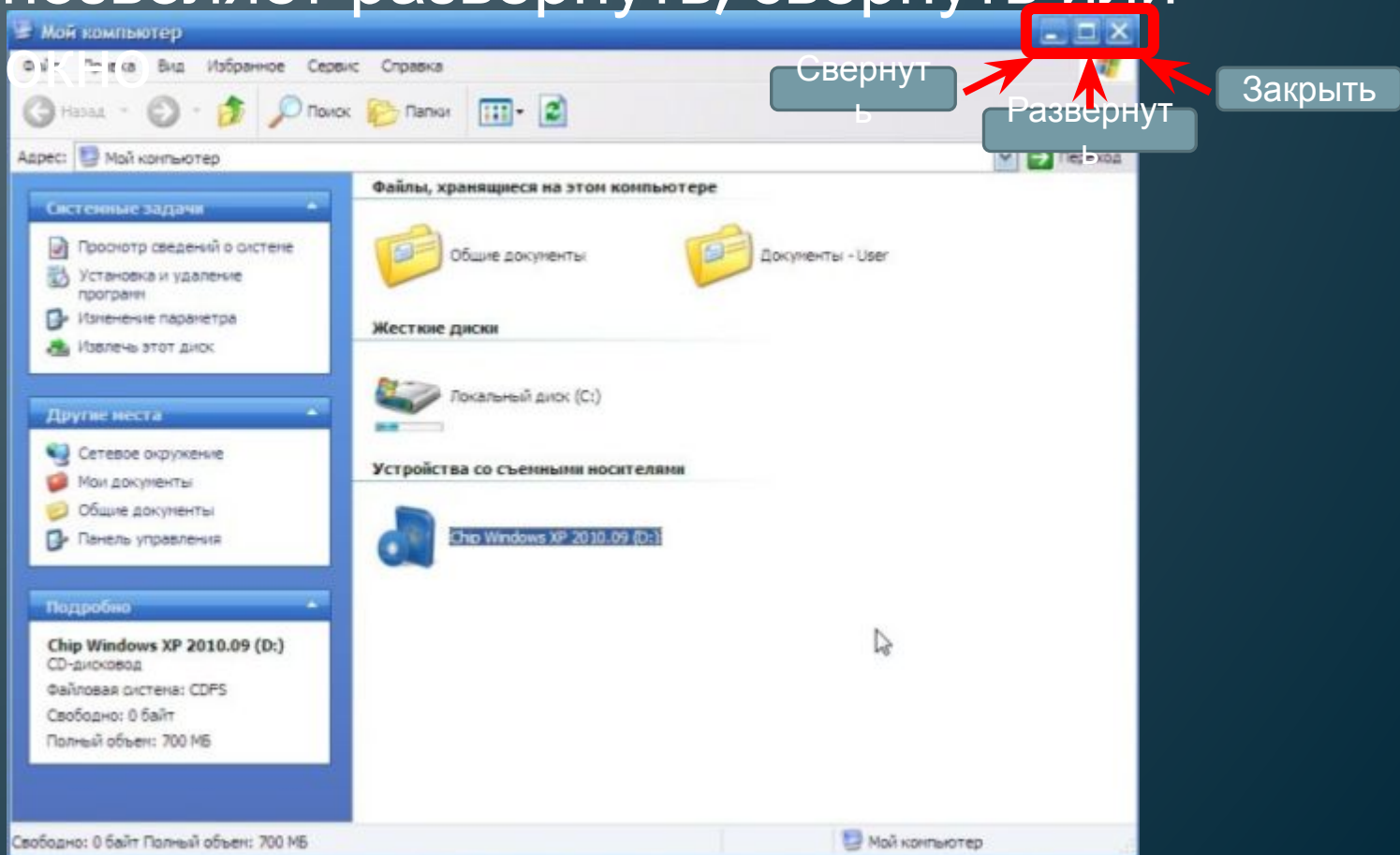
Меню управления состоянием окна – кнопка слева в строке заголовка открывает меню, которое позволяет развернуть, свернуть или закрыть окно



# Окна папок и приложений

## Основные элементы

Кнопки управления состоянием окна -  
кнопки справа в строке заголовка открывает меню,  
которое позволяет развернуть, свернуть или  
заккрыть

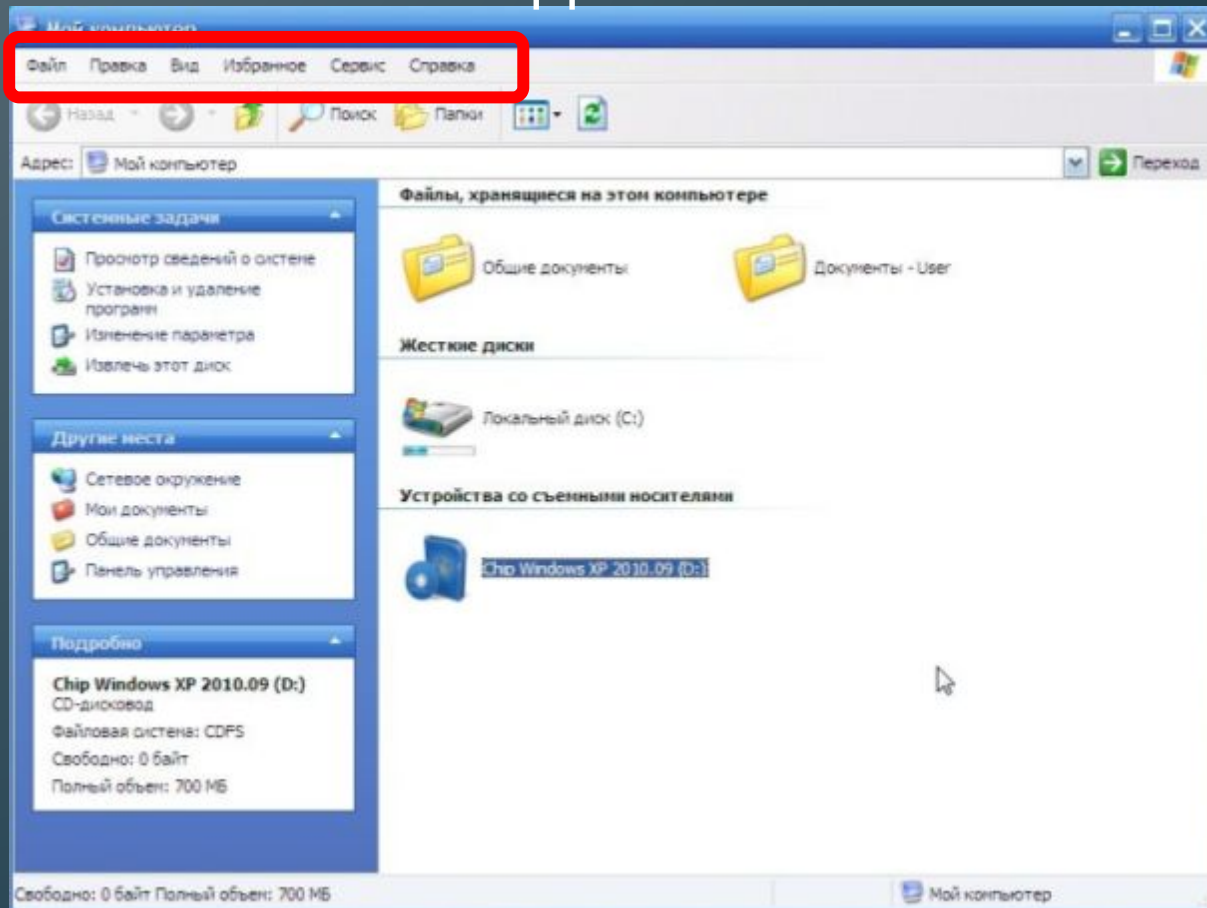




# Окна папок и приложений

## Основные элементы

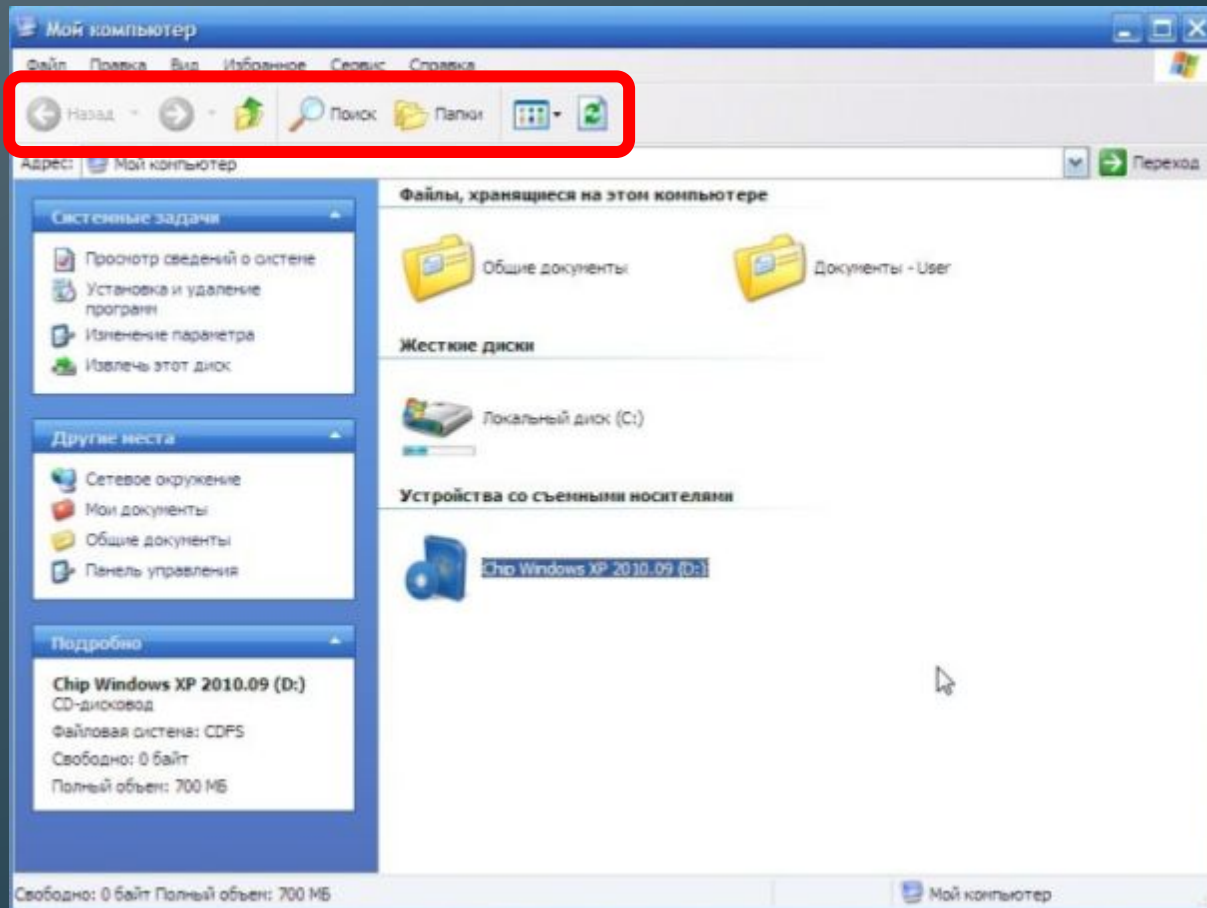
Меню окна – располагается под заголовком и представляет собой перечень тематически сгруппированных команд



# Окна папок и приложений

## Основные элементы

**Панель инструментов** — располагается под строкой меню и представляет собой набор кнопок, которые обеспечивают быстрый доступ к наиболее важным и часто используемым пунктам меню окна

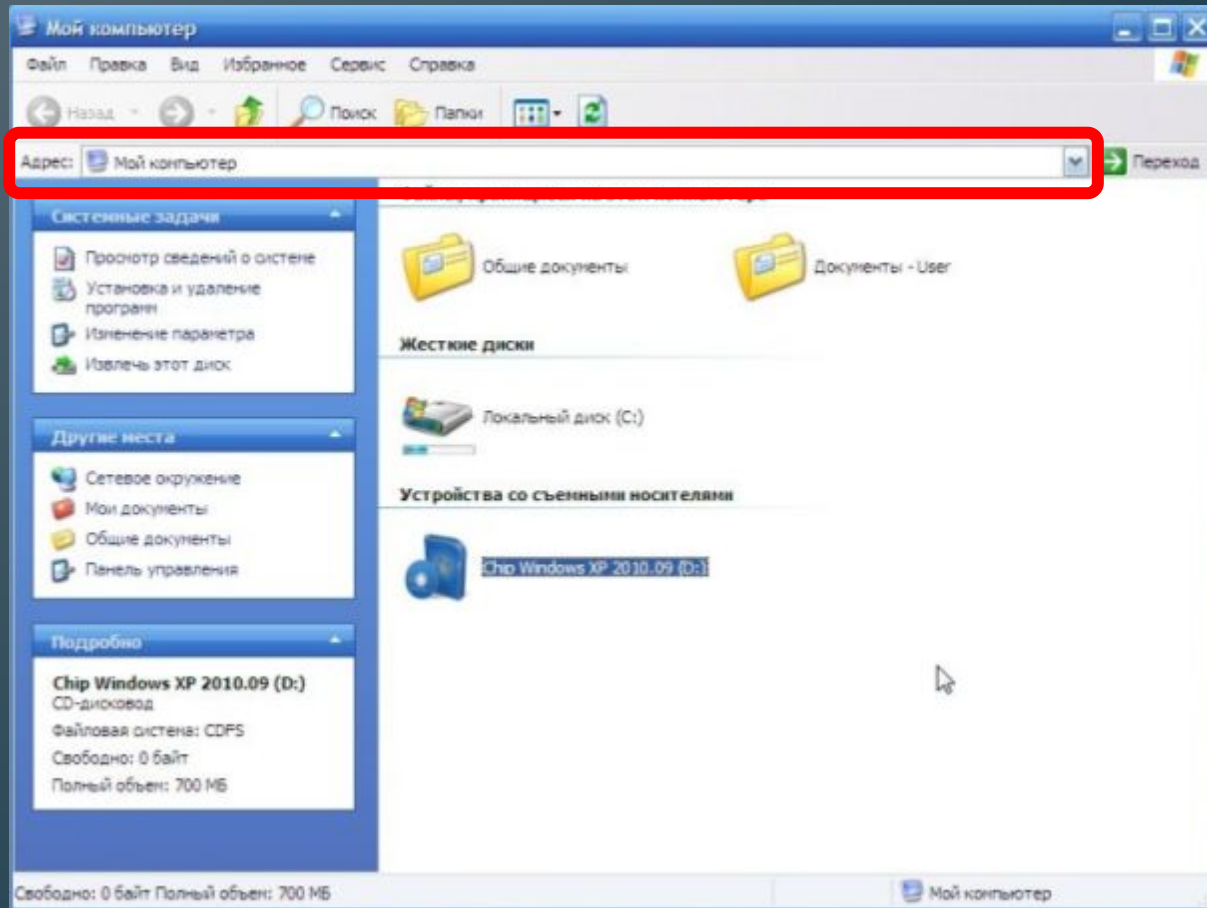


# Окна папок и приложений

## Основные элементы

Поле адреса – располагается под панелью инструментов, позволяет ввести путь к папке или файлу

окна:

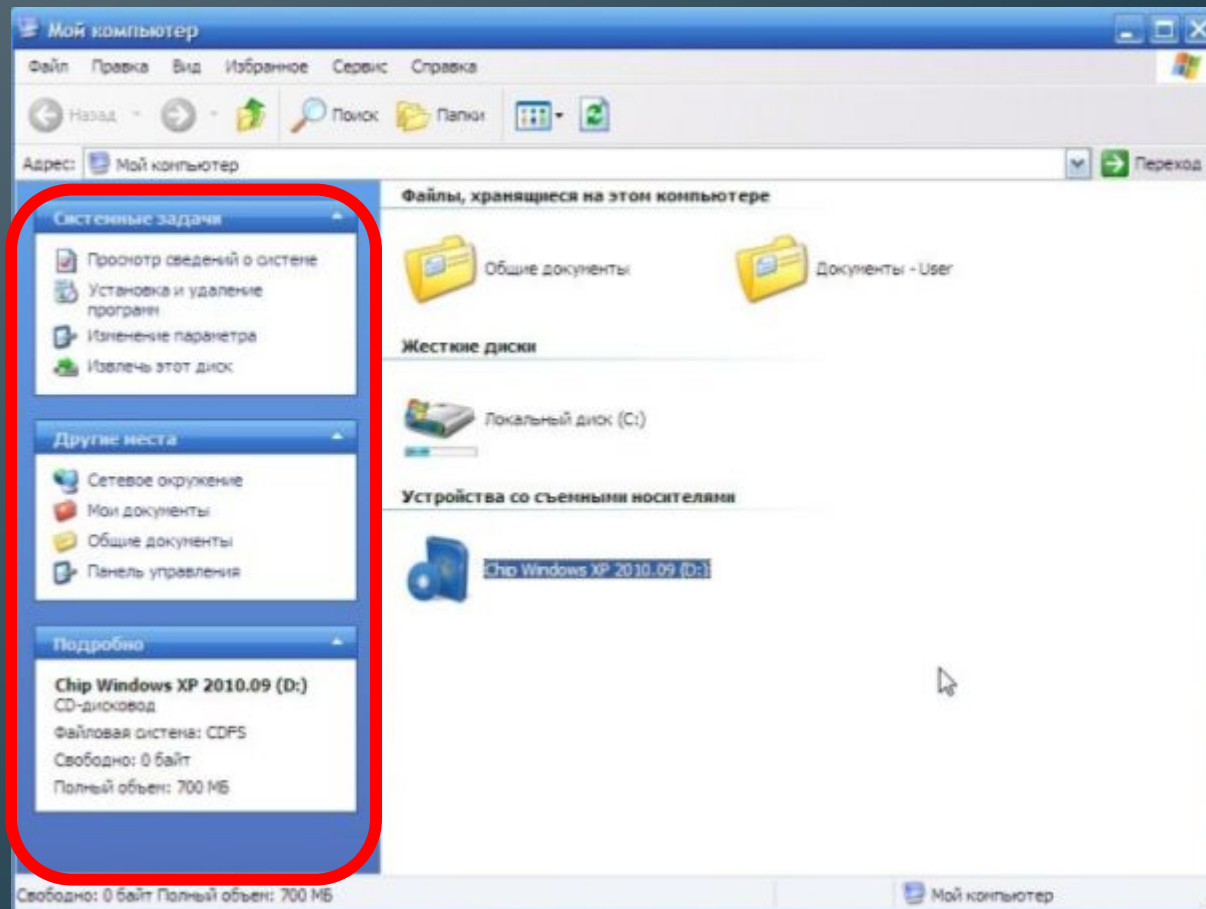


# Окна папок и приложений

## Основные элементы

Список папок – располагается в левой части окна, позволяет быстро переходить от папки к папке

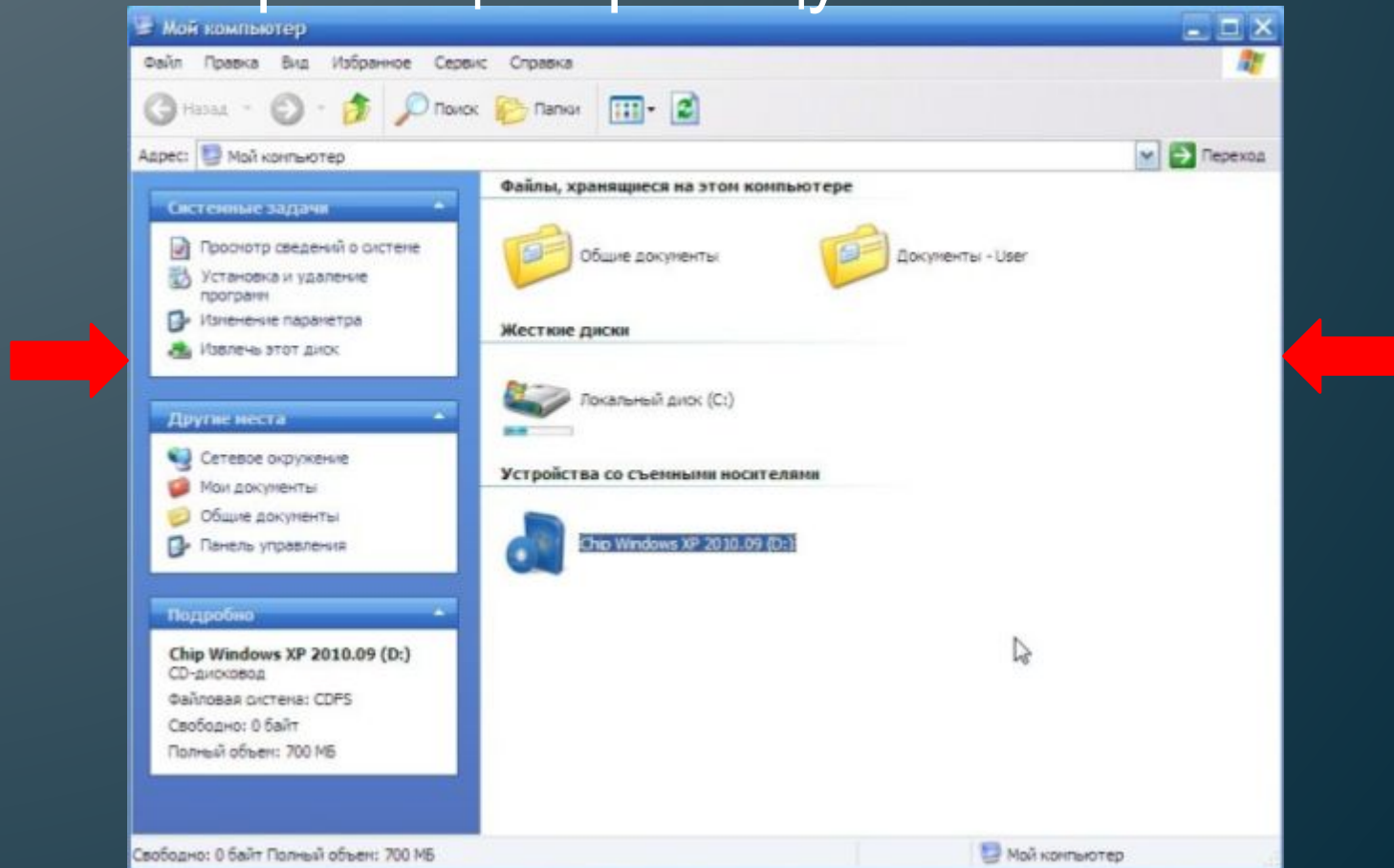
окна:



# Окна папок и приложений

## Основные элементы

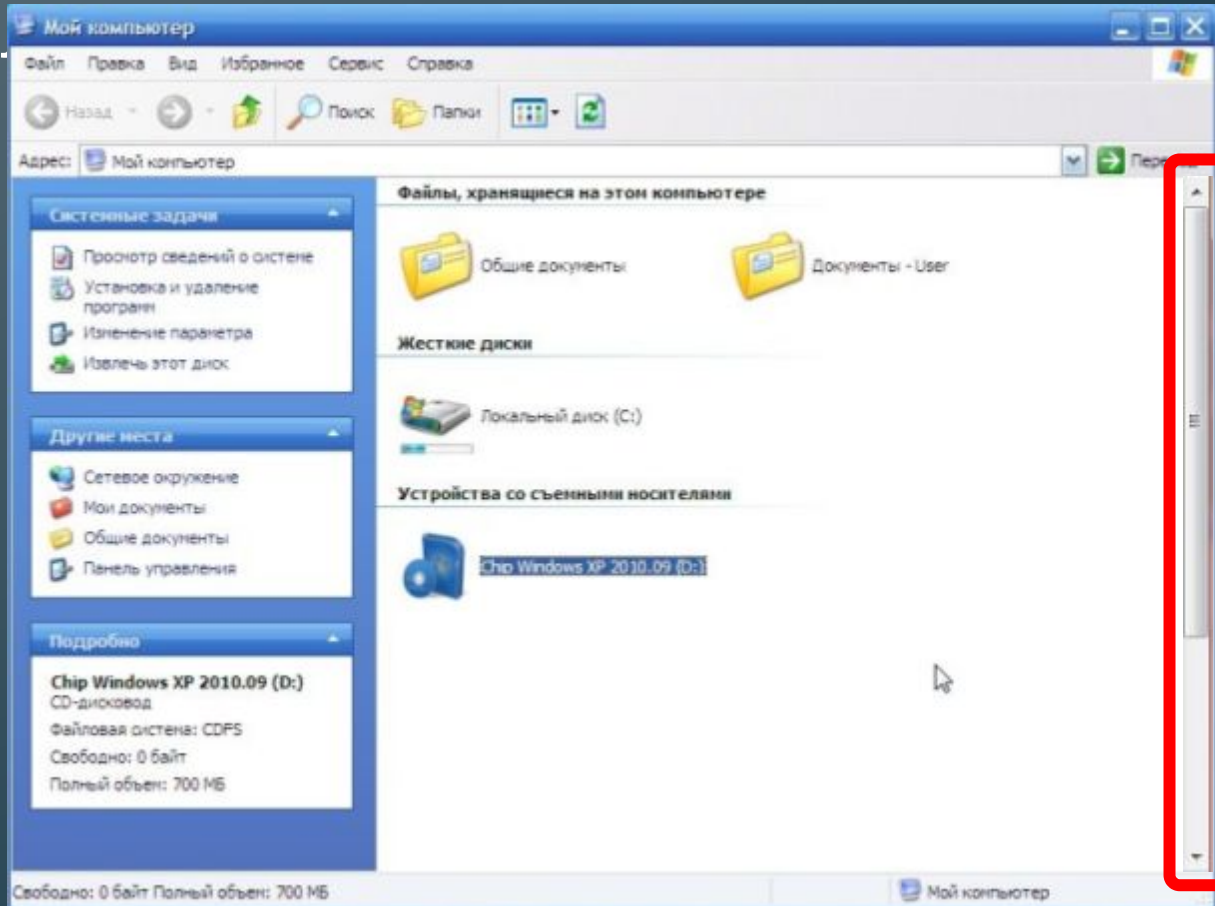
**Границы** – рамка, ограничивающая окно с четырех сторон. Размеры окна можно изменять, ухватив и перемещая границу мышью



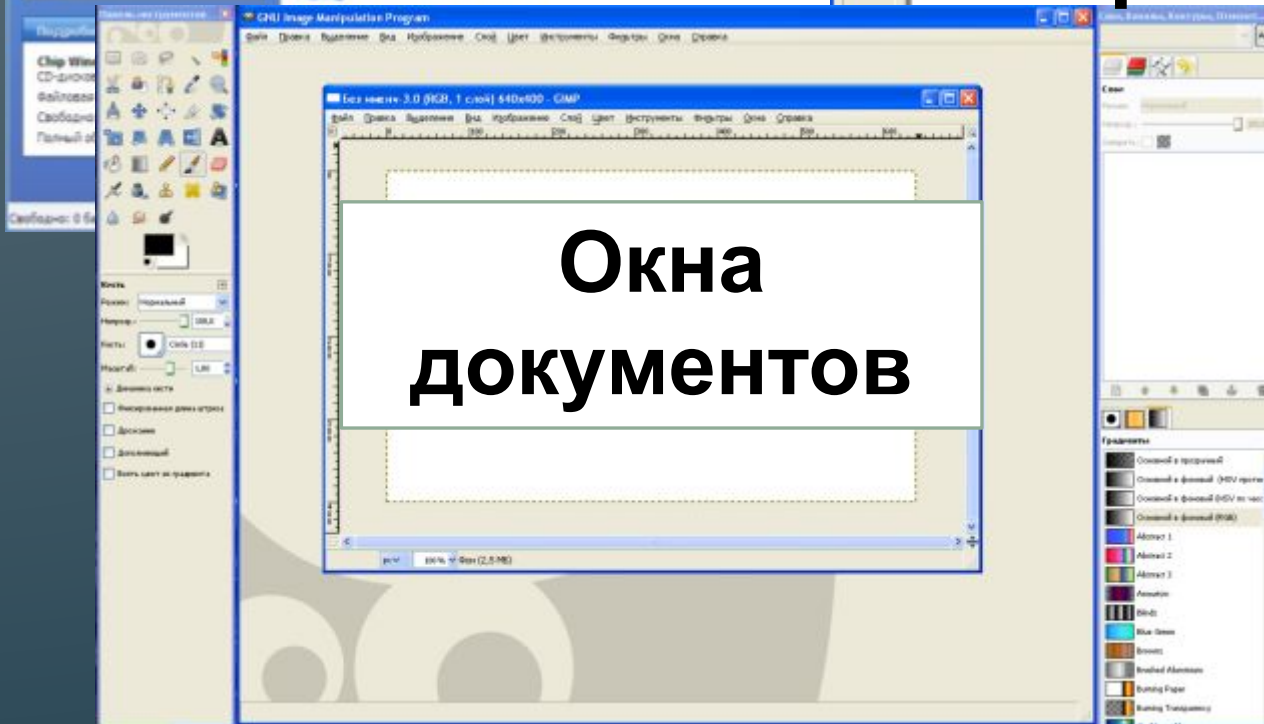
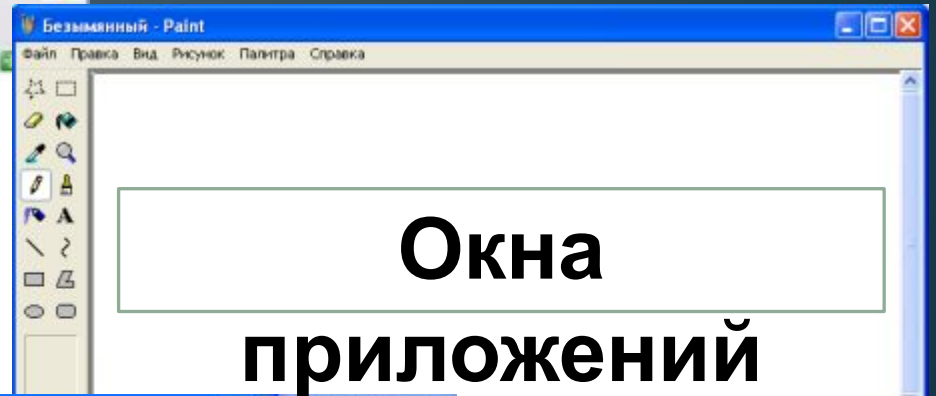
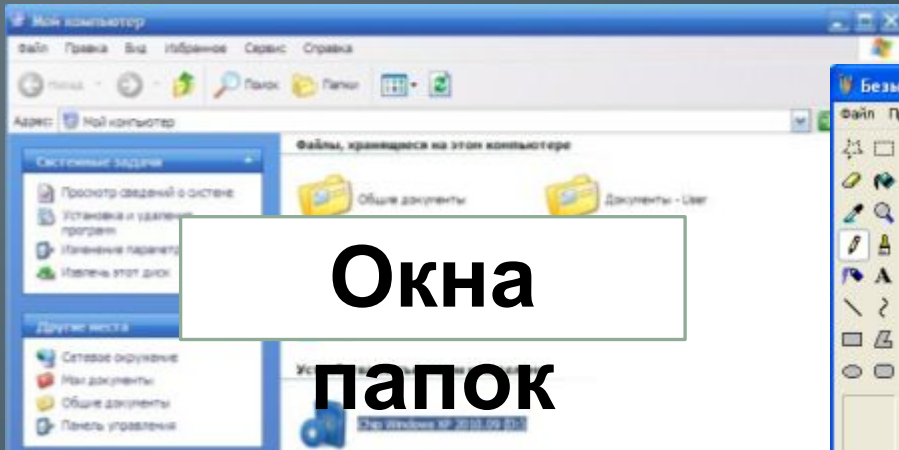
# Окна папок и приложений

## Основные элементы

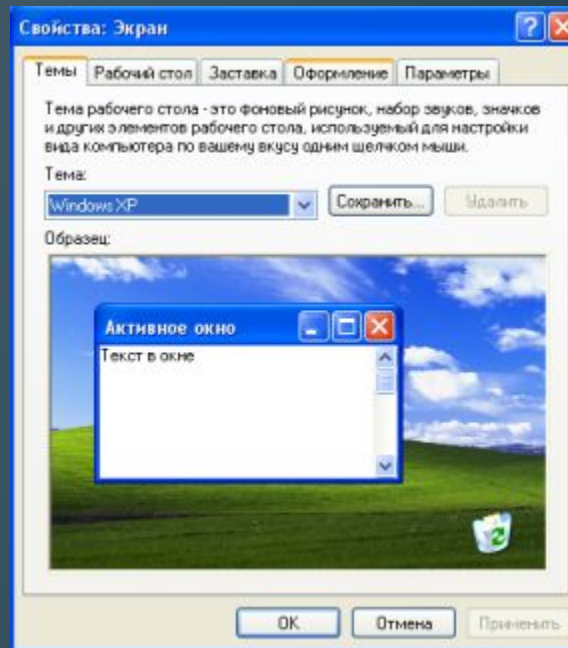
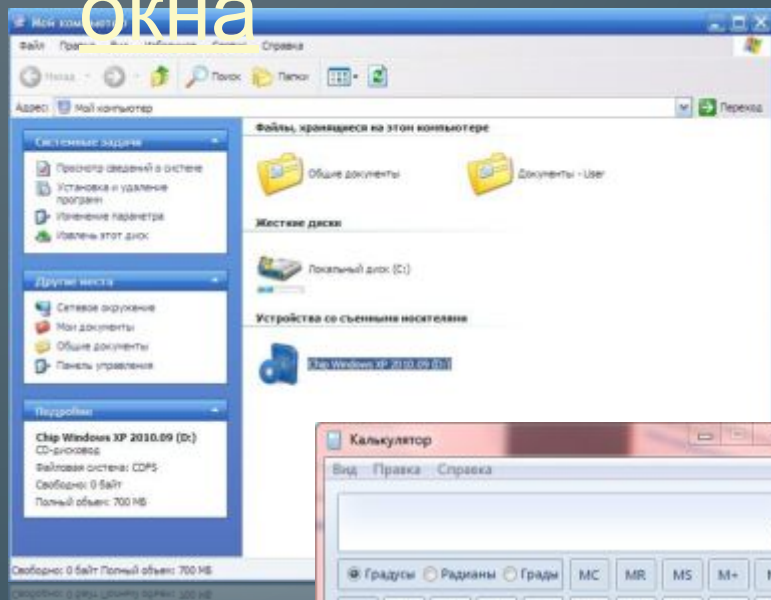
**Полосы прокрутки** – появляются, если содержимое окна имеет больший размер, чем рабочая область окна, позволяют перемещать содержимое окна по вертикали и горизонтали.



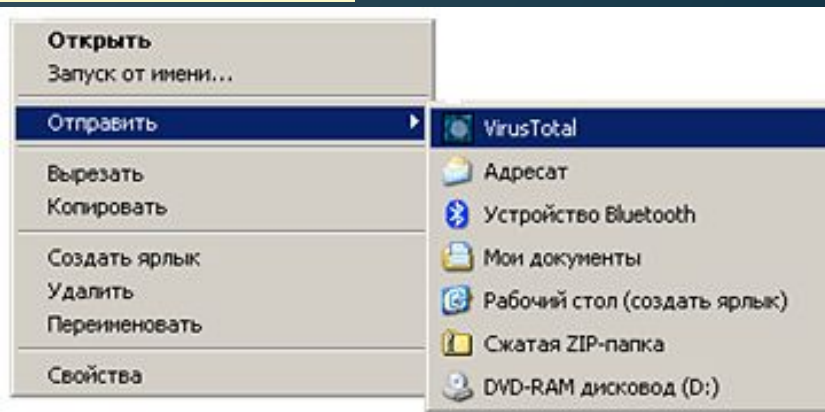
# ОСНОВНЫЕ ТИПЫ ОКОН



# Диалоговые окна



# Окна папок и приложений

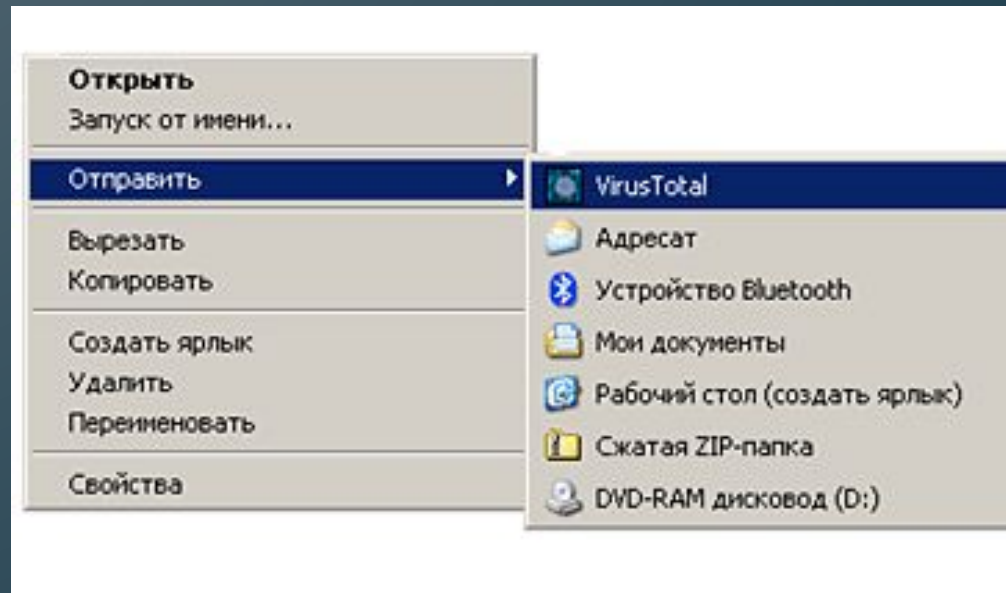


# Контекстные меню



# Контекстное меню

позволяет ознакомиться со свойствами дисков, папок и файлов, а так же выполнить над этими объектами различные операции (копирование, удаление, перемещение и др.)



# Практическая работа

*«Установка даты и времени с использованием графического интерфейса операционной системы»*

## Задание 1.

С использованием диалогового окна *Дата и время* в ОС Windows определить день недели, в который вы родились.

## Задание 2.

Определить разницу во времени между местом вашего проживания и Гринвичем.

## Задание 3.

Произвести установку параметров экранной заставки (она в случае бездействия пользователя появляется через заданное время на экране монитора)

# Домашняя работа

*Учить записи по  
тетради*



Что вы узнали сегодня на уроке?

Что вам понравилось?

Что вызвало затруднение?

С чем работали?

## Изображения на первом слайде взяты:

- [1 http://www.finewallpaperss.com/wp-content/uploads/2012/10/windows-8\\_desktop\\_background-hq-wallpaper.jpg](http://www.finewallpaperss.com/wp-content/uploads/2012/10/windows-8_desktop_background-hq-wallpaper.jpg)
- [http://img2.vetton.ru//upl/5000/4733/vetton\\_ru\\_e8adb533914fe52c50e9c11c68a-2560x1600.jpg](http://img2.vetton.ru//upl/5000/4733/vetton_ru_e8adb533914fe52c50e9c11c68a-2560x1600.jpg)
- [http://www.wallpage.ru/imgbig/wallpapers\\_23303.jpg](http://www.wallpage.ru/imgbig/wallpapers_23303.jpg)