



# ЛУКОЙЛ

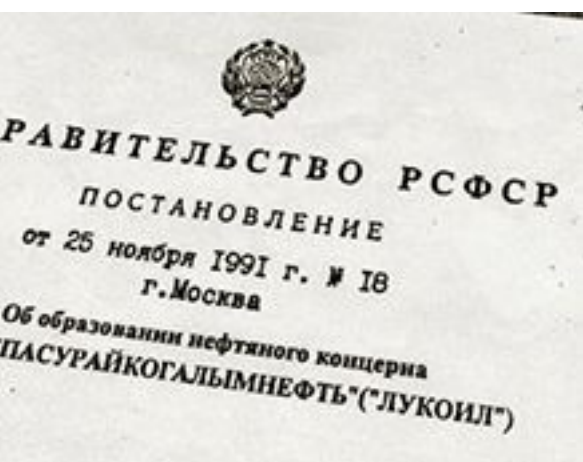
НЕФТЯНАЯ КОМПАНИЯ



Презентация студентов группы ВМ-14-04  
РГУ Нефти и газа им. И. М. Губкина  
**Алексея МОДЕНОВА** и **Кристины ЛОРЕНЦ**







25 ноября 1991 года выходит Постановление Правительства РСФСР № 18 об образовании нефтяного концерна «ЛАНГЕПАСУРАЙКОГАЛЫМНЕФТЬ» («ЛУКОЙЛ»), который объединил три нефтедобывающих предприятия из Когалыма, Лангепаса и Урая, а также несколько нефтеперерабатывающих заводов, включая Пермский и Волгоградский.

Название «ЛУКОЙЛ» образовано из начальных букв названий городов Лангепас, Урай и Когалым, в которых расположены основные нефтедобывающие предприятия, вошедшие в состав Компании. Это название предложил Равиль Маганов, в то время генеральный директор предприятия «Лангепаснефтегаз».



## **Вагит Юсуфович АЛЕКПЕРОВ**

Год рождения: 1950

### **Карьера:**

- В 1974 г. окончил Азербайджанский институт нефти и химии им. М. Азизбекова. Доктор экономических наук, действительный член Российской академии естественных наук. Почетный работник топливно-энергетического комплекса, Почетный нефтяник. Награжден пятью орденами, восьмью медалями, Почетной грамотой и дважды Благодарностью Президента РФ. Дважды лауреат премии Правительства РФ.
- С 1968 г. работал на нефтепромыслах Азербайджана, Западной Сибири.
- В 1987—1990 гг. — генеральный директор ПО «Когалымнефтегаз» Главтюменнефтегаза Министерства нефтяной и газовой промышленности СССР.
- В 1990—1991 гг. — заместитель, первый заместитель министра нефтяной и газовой промышленности СССР.
- В 1992—1993 гг. — Президент нефтяного концерна «Лангепасурайкогалымнефть».
- В 1993—2000 гг. — председатель Совета директоров ОАО «ЛУКОЙЛ».
- С 1993 г. — Президент ОАО «ЛУКОЙЛ».





## НАША МИССИЯ

Мы созданы, чтобы энергию природных ресурсов обратить во благо человека, эффективно и ответственно разрабатывать доверенные нам уникальные месторождения углеводородов, обеспечивая рост Компании, благополучие ее работников и общества в целом.

# ЛУКОЙЛ – ЭТО

**1**

качественная  
ресурсная база

**2**

диверсифицированный  
портфель активов

**3**

эффективное  
управление

**4**

развитие новых  
высокомаржинальных  
проектов



—  
**16,4**

**млрд барр. н.э.**

доказанные запасы  
SEC

—  
**2,5**

**трлн руб.**

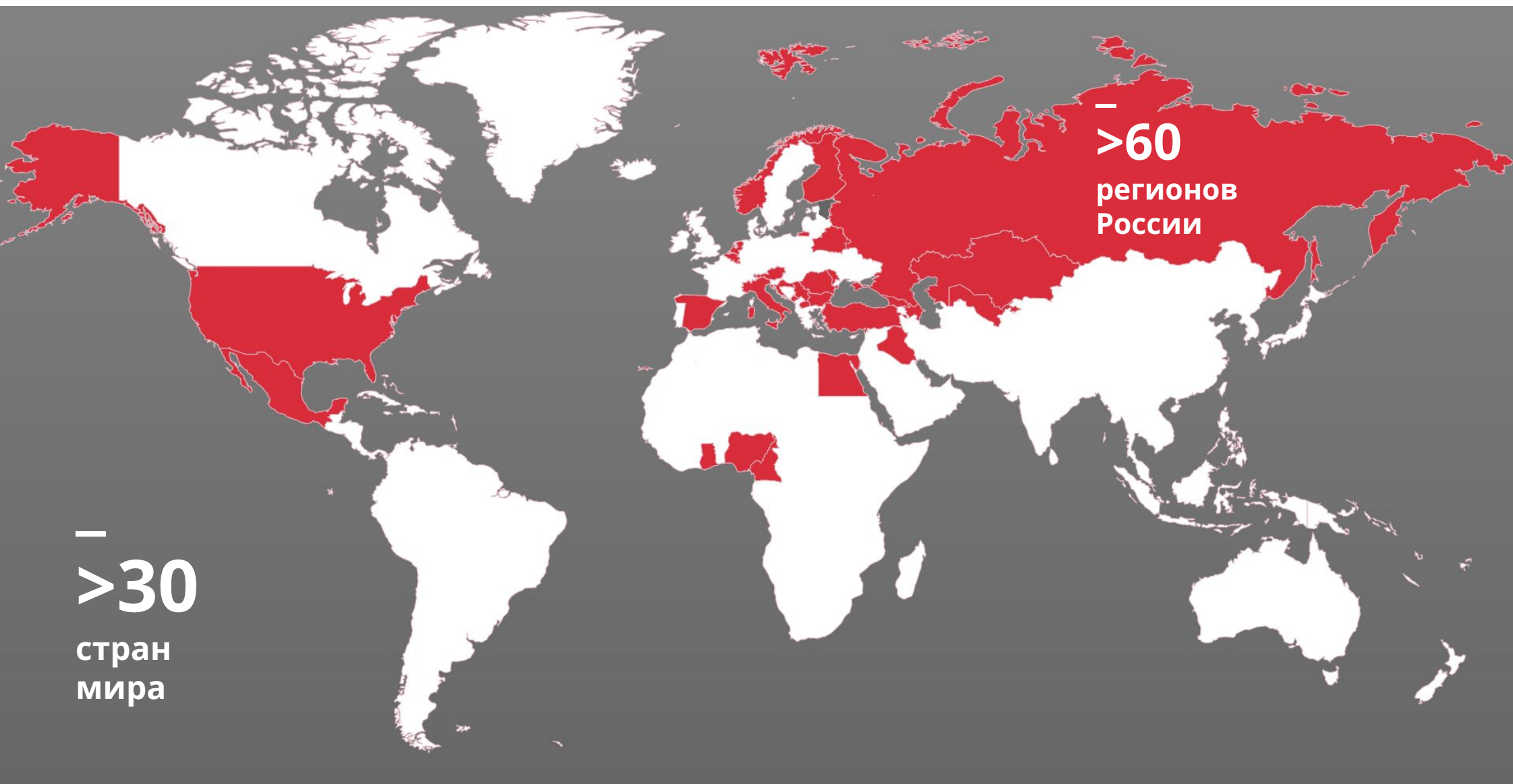
Капитализация  
ЛУКОЙЛа по итогам  
2016 года  
(исторический  
максимум)

—  
**105,5**

**тыс. человек**

среднесписочная  
численность  
работников  
Группы «ЛУКОЙЛ»  
за 2016 год





- **ЛУКОЙЛ** – одна из крупнейших публичных вертикально интегрированных нефтегазовых компаний в мире.





## УКРЕПЛЕНИЕ ПОЗИЦИЙ В ОТРАСЛИ

- Реализация новых проектов в сегментах «Разведка и добыча» и «Переработка, торговля и сбыт» в целях эффективного восполнения ресурсной базы, увеличения объемов производства, улучшения структуры производимой продукции и других ключевых показателей деятельности.
- Развитие конкурентных преимуществ путем применения современных технологий, поиска наиболее оптимальных технических решений, контроля над расходами, создания и использования синергий в рамках вертикально интегрированной производственной цепочки.
- Непрерывная оптимизация процессов на действующих активах в целях максимизации эффективности.



## ФИНАНСОВАЯ УСТОЙЧИВОСТЬ

- Обеспечение высокой финансовой устойчивости в условиях волатильности цен на нефть и валютных курсов путем соблюдения строгой финансовой дисциплины, консервативного подхода к планированию и эффективного управления рисками.





## ОПТИМАЛЬНЫЙ БАЛАНС

- Соблюдение оптимального баланса между эффективным реинвестированием и выплатами акционерам.
- Приоритетность дивидендных выплат при распределении денежных потоков при условии обеспечения финансовой устойчивости.
- Стремление к ежегодному росту размера дивиденда на одну акцию не менее чем на уровень рублевой инфляции.



## **ВЫСОКАЯ КОРПОРАТИВНАЯ ОТВЕТСТВЕННОСТЬ**

- Минимизация воздействия на окружающую среду, обеспечение высокого уровня охраны труда и промышленной безопасности.
- Устойчивое развитие на базе бережного отношения к природным ресурсам и ответственного ведения бизнеса в регионах присутствия и социальной стабильности.





## РАЗВЕДКА И ДОБЫЧА

- Разведка и добыча нефти и газа являются центральным звеном деятельности Группы «ЛУКОЙЛ» и формируют основную стоимость Компании. В сегменте «Разведка и добыча» ЛУКОЙЛ располагает качественным портфелем активов, диверсифицированным как по географическому признаку, так и по степени истощения и типу запасов.



## ПЕРЕРАБОТКА, ТОРГОВЛЯ И СБЫТ

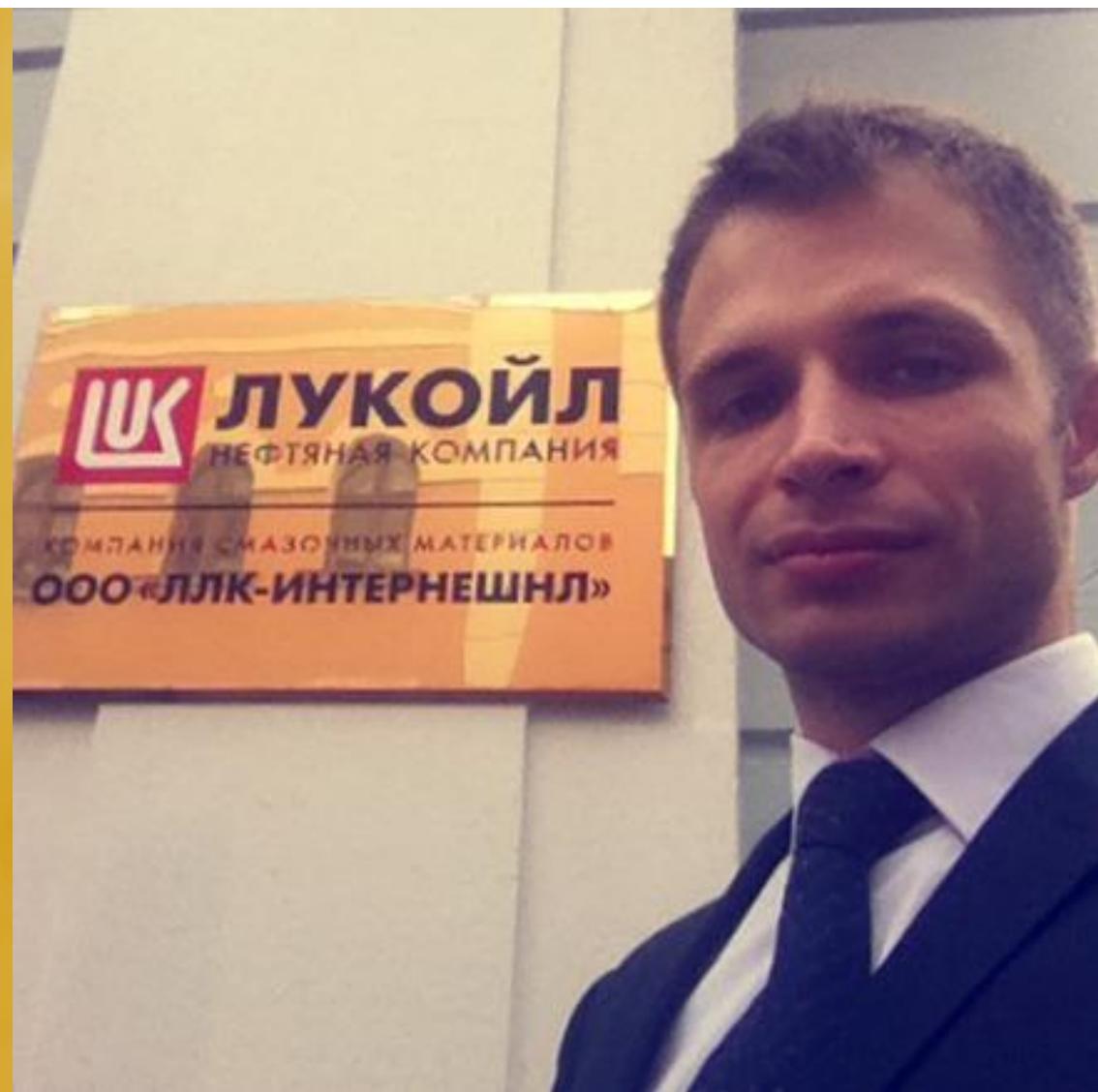
- Развитие переработки, нефтехимии, энергетики и сбыта позволяет Компании снизить зависимость от высокой ценовой волатильности на энергетическом рынке и улучшить свои конкурентные позиции в основных регионах деятельности путем выпуска и реализации высококачественной продукции с высокой добавленной стоимостью. Таким образом, ЛУКОЙЛ защищает многомиллиардные инвестиции в разведку и разработку месторождений, что, в свою очередь, служит гарантией стабильного роста доходов акционеров.
- Сегодня ЛУКОЙЛ выпускает широкий ассортимент высококачественных нефтепродуктов, продукции газопереработки и нефтехимии и осуществляет реализацию оптом и в розницу в 18 странах мира.



—  
**>45%**

**смазочных  
масел  
в России**

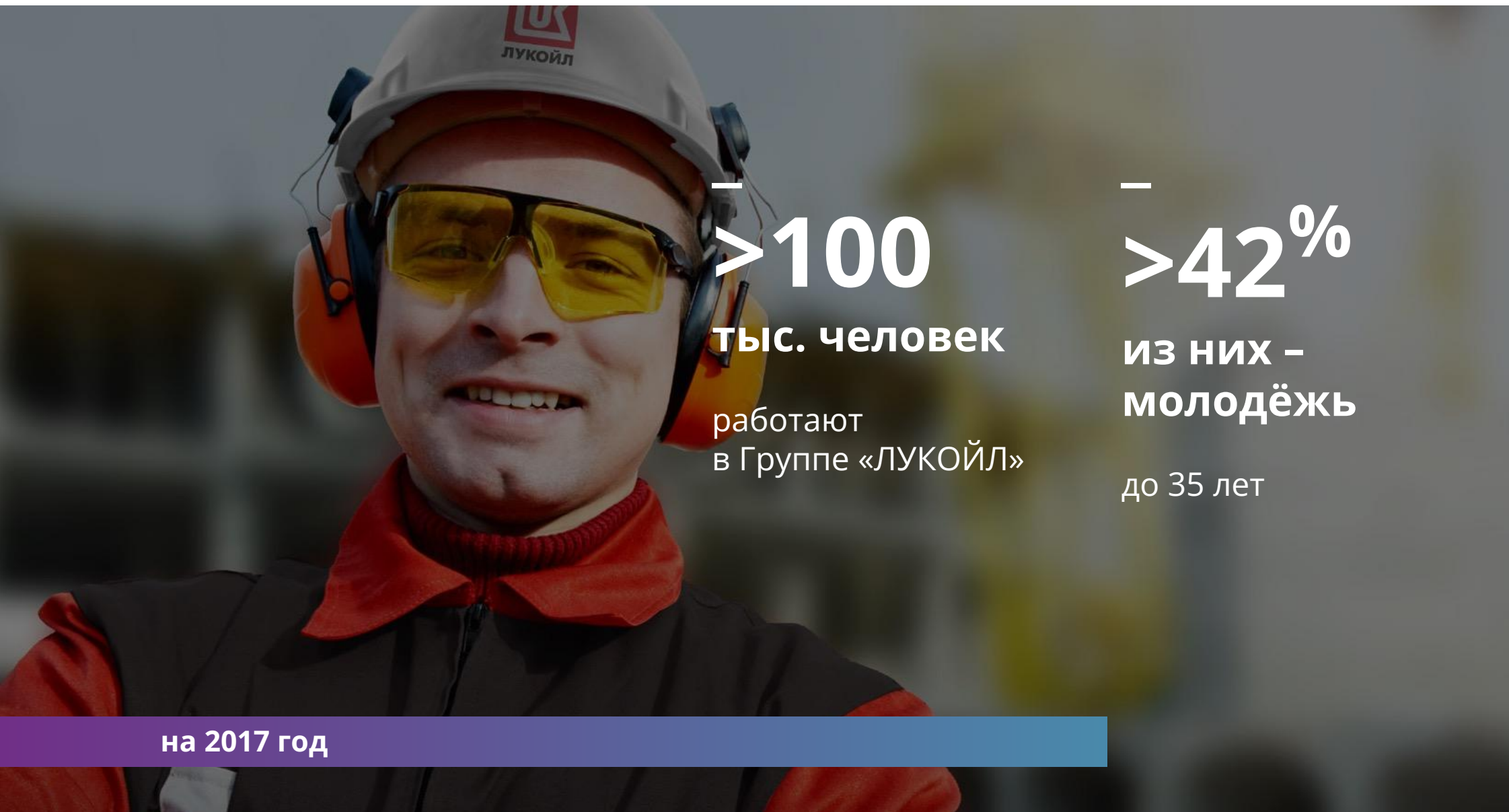
производит ЛУКОЙЛ



Смазочные  
материалы  
ЛУКОЙЛ







**>100**

**тыс. человек**

работают  
в Группе «ЛУКОЙЛ»

**>42%**

из них –  
**молодёжь**

до 35 лет

на 2017 год

## КАДРОВАЯ ПОЛИТИКА



### Равные возможности

для всех соискателей требуемой квалификации



### Наём местных жителей

при прочих равных условиях



### Сохранение трудовых коллективов

Основного и высококвалифицированного персонала



### Ответственность

Ответственная реструктуризация



### Корпоративная культура

Ориентированная на результат



## ЛЬГОТЫ И КОМПЕНСАЦИИ



### Охрана здоровья



Оздоровление, спорт и организация отдыха



Жилищное обеспечение – оказание помощи в приобретении собственного жилья<sup>1</sup>



Затраты на социальную поддержку семей с детьми



Социальная политика в отношении молодых работников



### Другое



Программа негосударственного пенсионного обеспечения

<sup>1</sup> Социальное направление



## ОПЛАТА ТРУДА

Заработная плата	
↓	↓
Фиксированная часть	Переменная часть
<ul style="list-style-type: none"> <li>должностные оклады / тарифные ставки;</li> <li>доплаты и надбавки.</li> </ul>	<ul style="list-style-type: none"> <li>квартальные/ежемесячные премии;</li> <li>премирование по итогам года за достижение ключевых показателей эффективности (КПЭ) и индивидуальных целей;</li> <li>премирование в рамках системы долгосрочной мотивации;</li> <li>единовременные премиальные выплаты, в том числе к юбилейным датам работников, ко Дню работников нефтяной и газовой промышленности.</li> </ul>

### Средняя заработная плата работников в российских организациях Группы «ЛУКОЙЛ»

2016 год – 82 600 руб.

2015 год – 71 000 руб.



—  
**91,7%**

Уровень  
использования ПНГ сброса



—  
на **47%**

Сокращение  
загрязнённых  
сточных вод



—  
на **37%**

Сокращение  
площади  
загрязнённых  
земель

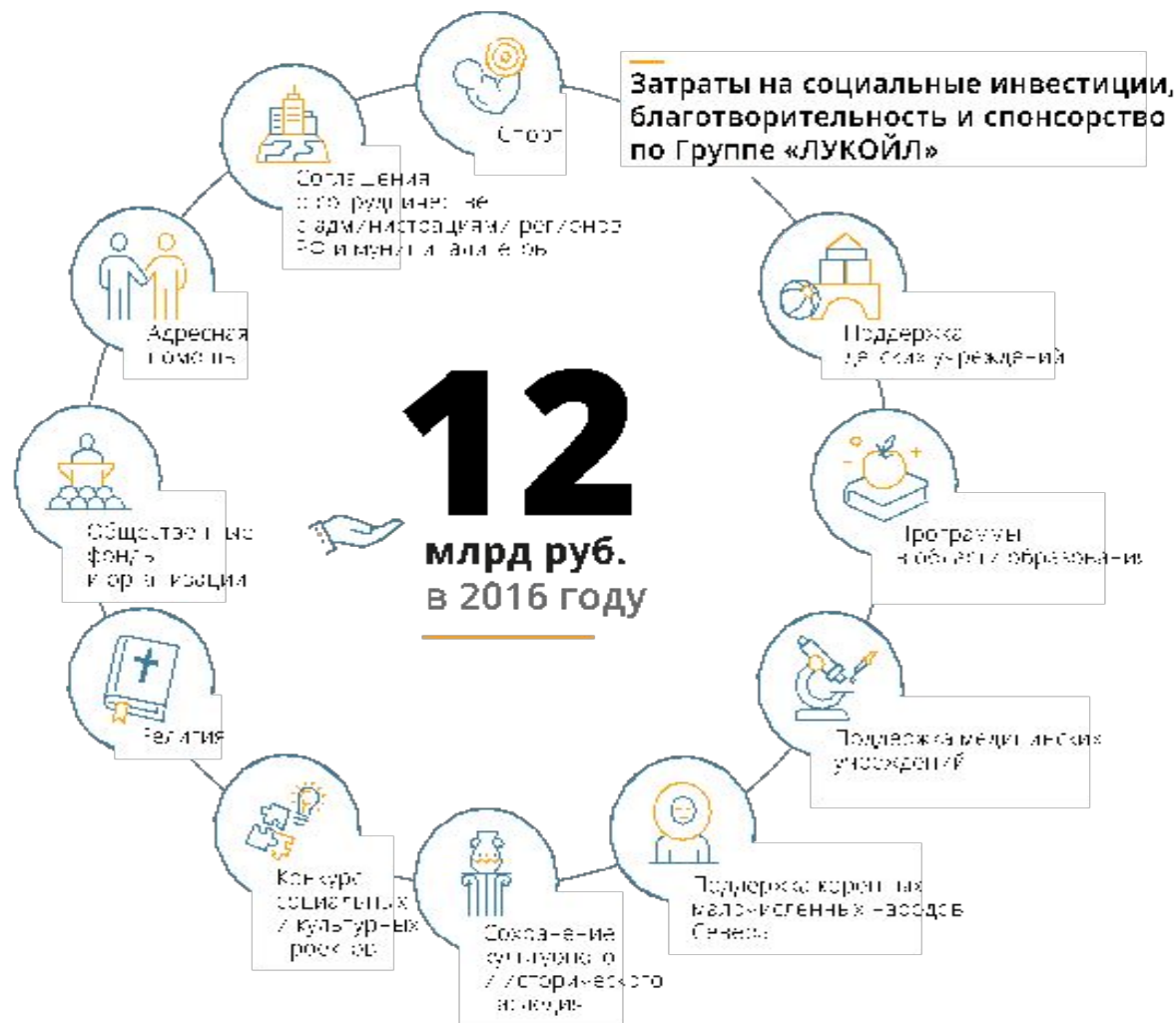


—  
на **82**

**ТЫС. ТОНН**  
Превышение  
объема  
утилизации  
отходов над  
их образованием

**ИТОГИ 2016**





Зарубежные дочерние общества разделяют общие принципы ЛУКОЙЛа в области корпоративной социальной ответственности, откликаясь на нужды местного населения с помощью социальных проектов.



**ЛУКОЙЛ**  
НЕФТЯНАЯ КОМПАНИЯ



**Спасибо!**

Алексей Моденов,

Кристина Лоренц

2017