

Инструменты LM

LM-instruments

Компания LM-Instruments

- 1973: основание компании LM-Dental
- Сентябрь 1999: входит в концерн **Planmeca Group**
- Март 2003: приобретает акции концерна Amdent
- Ноябрь 2004: выпускает на российский рынок ортодонтический трейнер **LM-Activator**
- Апрель 2005: представляет на выставке IDS в Кельне ультразвуковой скейлер **LM-PowerHand** и серию ручных файлов **LM-EndoMax**



Инструменты *LM-instruments*

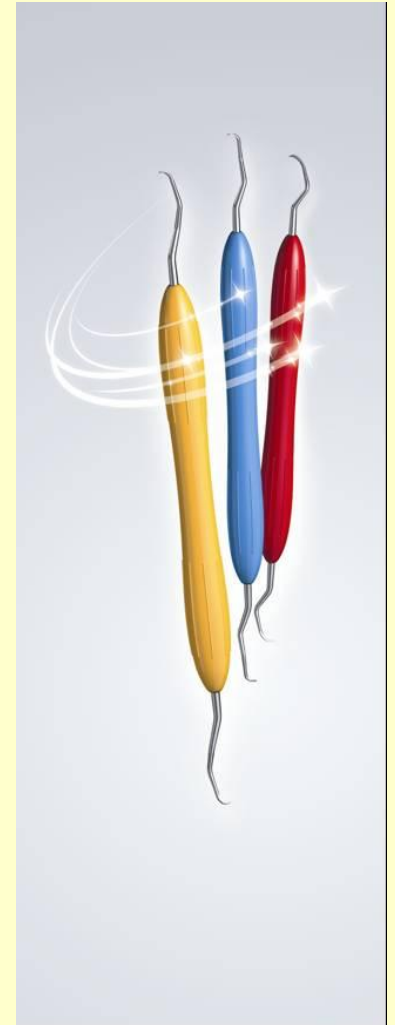


- Соответствуют стандарту качества **ISO 9001**
- Сертифицированы в России
- Особый сплав медицинской стали – **LM-DuraGrade** – обеспечивает исключительную износостойкость инструментов
- В создании инструментов принимали участие практикующие стоматологи
- Ручная доводка инструментов с режущим краем



Инструменты LM-instruments

- Эргономичные
- Легкие
- Удобные
- Не выскальзывают из рук
- При работе не издают шума
- Инструменты с режущим краем долго не теряют первоначальную форму и остроту и легко затачиваются



Инструменты LM: ручки

- **Цветные:** 9 цветов
- **Два размера** ручки: LM-ErgoNorm (ø8.5 мм) и LM-ErgoMax (ø11.5 мм)
- Ручки **большого диаметра** улучшают контроль за движением инструмента во время работы
- **Рельефные** ручки – инструмент прочно удерживается в руках даже при работе во влажных перчатках
- Сделаны **из силикона**, автоклавируются
- Четкая **маркировка:** код, размер ручки и название инструмента

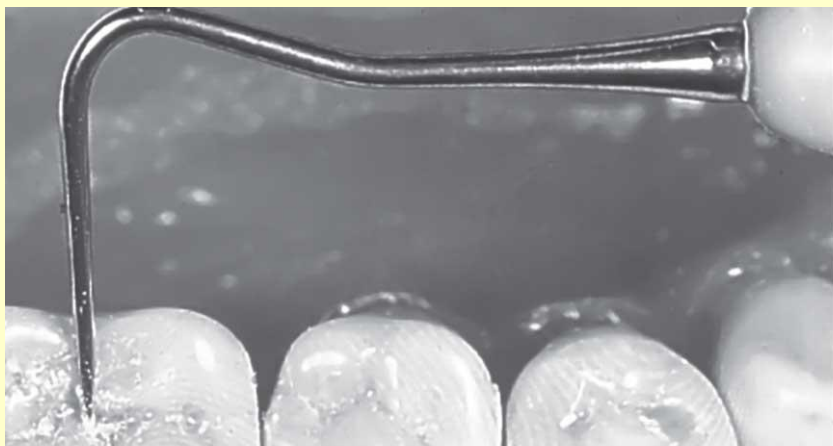


Инструменты ЛМ: диагностика



- **Ручки для стоматологических зеркал:** стандартная (LM 25), для использования на ортодонтическом приеме (LM 25-26)
- **Зеркала:** стандартное, эндодонтическое

Инструменты LM: диагностика



- Двусторонние и односторонние стоматологические зонды (LM 18-19, LM 9)

Инструменты ЛМ: диагностика



- Односторонние и двусторонние градуированные **пародонтальные зонды**
- С шариковым наконечником и без него
- Шкала 2 мм, 3 мм и шкала Вильямса (1-2-3-5-7-8-9-10 мм)

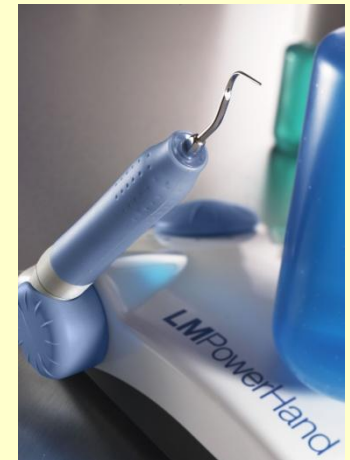
Инструменты LM: диагностика

- Зонды для осмотра зоны фуркации корней зуба (LM 20-21, LM 20B-21B)



Преимущества использования ручных стоматологических инструментов на приеме у гигиениста и пародонтолога

- *Наличие противопоказаний для использования аппаратных способов удаления (имплантированный кардиостимулятор, локализованный остеомиелит, нарушение носового дыхания, эпилепсия, тяжелая форма сахарного диабета и т. д.)*
- *Не рекомендуется использовать аппаратные способы у пациентов с брекет-системами*
- *Вредное влияние ультразвука на руку врача*



Преимущества использования ручных стоматологических инструментов на приеме у гигиениста и пародонтолога

- *Лучше тактильная чувствительность*
- *Нет ухудшения видимости операционного поля из-за брызг воды*
- *Проще простерилизовать инструмент, чем ультразвуковой или звуковой прибор, состоящий из нескольких элементов*



Пародонтология: скейлеры LM

- Секция с треугольным расположением плоскостей
- Два режущих края
- Острое рабочее лезвие

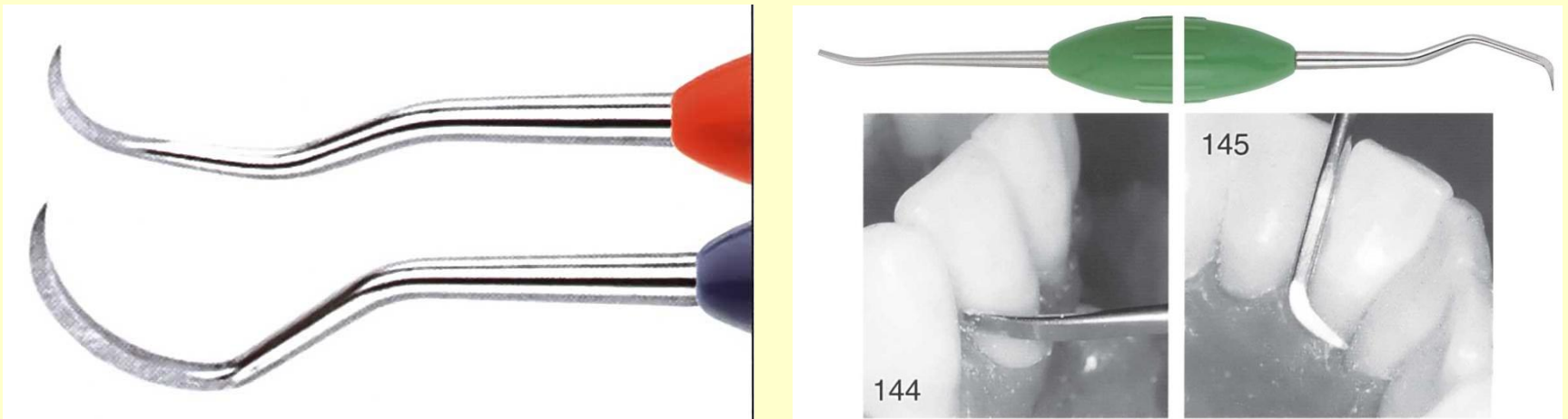


Пародонтология: скейлеры LM

- Серповидные скейлеры LM используются для удаления зубного камня с любой поверхности коронки зуба
- Очистка межзубных участков (LM 301-302, LM303-304, LM 311-312)



Пародонтология: гигиенические скейлеры LM



- Гигиенический серповидный скейлер (LM 141, LM 150) предназначен для очистки плотно прилегающих друг к другу поверхностей зубов
- Скейлер-долото Н4-Н5 (LM 144-145) (удаление зубного камня с апроксимальных поверхностей зубов, разрушение межкорневого соединения перед удалением многокорневого зуба с разрушенной коронковой частью)

Пародонтология: скейлеры-мотыги LM

- LM 112-113, LM 134-135, LM 156-157
- Острое лезвие
- Один режущий край, заточенный под углом 45°
- Используются для обнаружения и удаления над/поддесневых зубных отложений
- Не травмируют дно пародонтального кармана
- Подходят для работы в глубоких и узких паркарманах



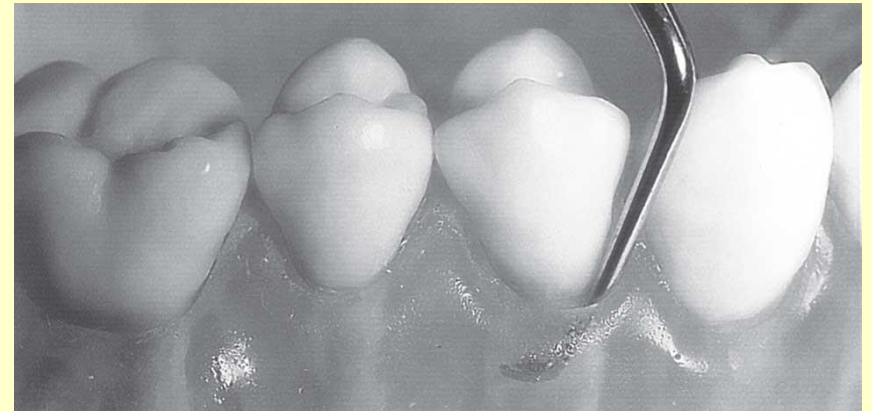
Пародонтология: универсальные кюреты LM

- Режущий край проходит по обеим сторонам рабочего лезвия и по закругленному кончику инструмента, режущие поверхности располагаются под углом 90° к поверхности зуба
- Удаление наддесневых зубных отложений, некротизированного инфицированного корневого цемента, грануляционной ткани и эпителия пародонтального кармана
- Удаление поддесневых зубных отложений, особенно в пришеечной области



Универсальные кюреты LM: McCall

- Несколько вариантов (LM 222-223, LM 277-278, LM 279-280) в том числе стандартный и мини (LM 223-223, LM 222-223M)
- Служат для удаления зубных отложений со всех поверхностей зуба

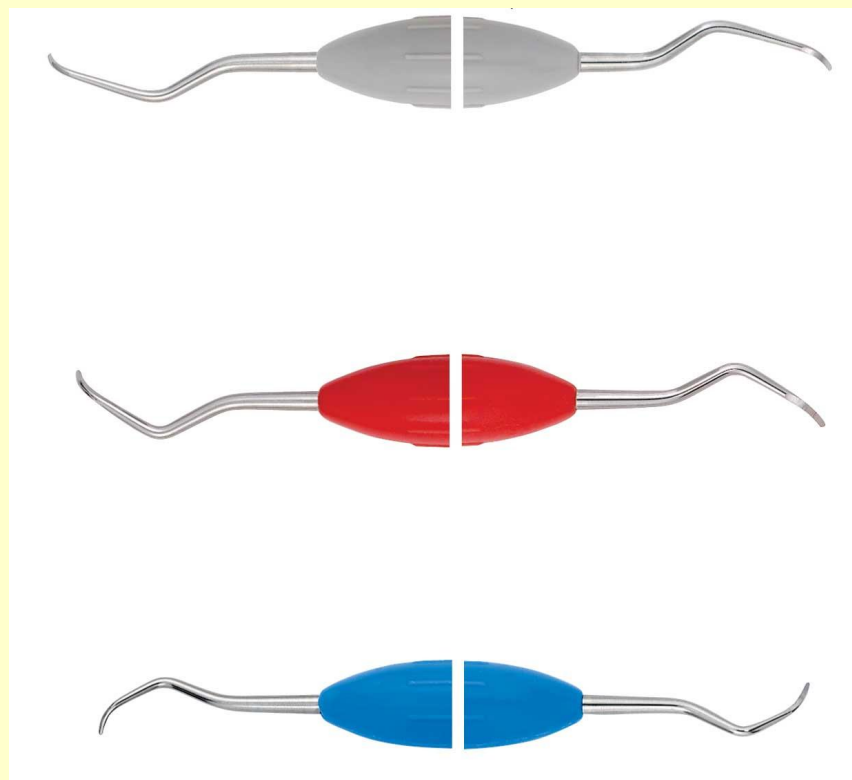


Универсальные кюреты LM: Goldman-Fox

- Универсальная кюрета (LM 223-234 Goldman-Fox 3, LM 235-236 Goldman-Fox 4) для удаления незначительных зубных отложений на молярах и премолярах



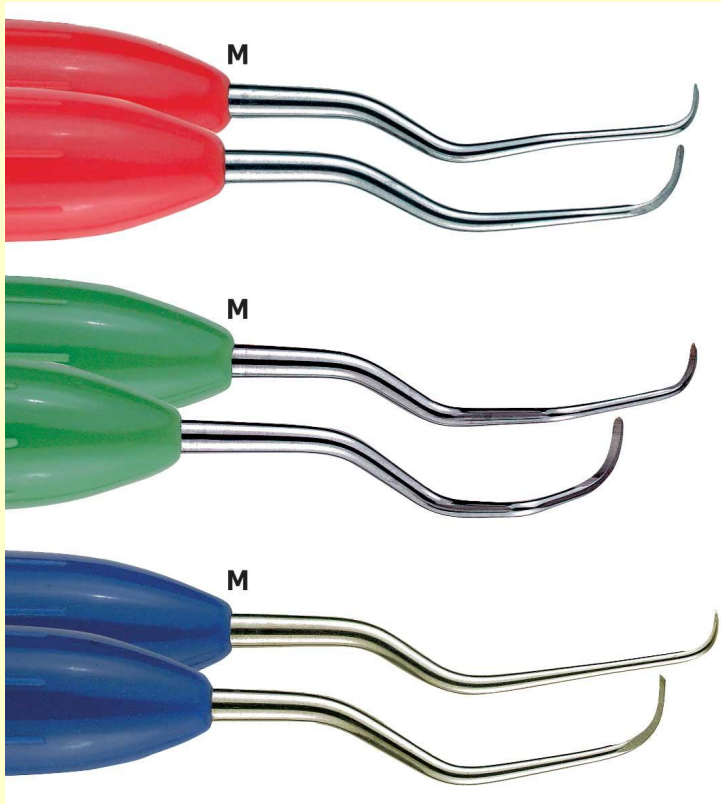
Универсальные кюреты LM: Columbia



Columbia 2L-2R (LM 217-218),
Columbia 4L-4R (LM 219-220),
Columbia 13-14 (LM
237-238)

Служат для удаления
незначительных
зубных отложений

Универсальные кюреты LM: *Langer*

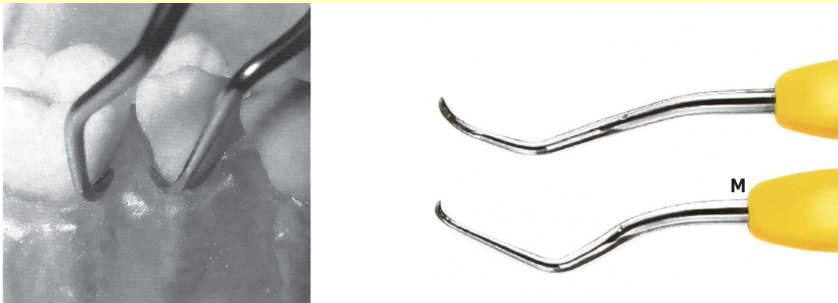


- Langer 1/2 (LM 281-282) – для моляров нижней челюсти
- Langer 3/4 (LM 282-283) – для моляров верхней челюсти
- Langer 5/6 (LM 284-285) – для резцов верхней и нижней челюсти
- Рабочее лезвие универсальной кюреты и изгиб ствола кюреты Gracey
- Для придесневых и корневых поверхностей зуба
- Удаление зубных отложений и полировка корневых поверхностей зуба
- **Mini**

Универсальные кюреты LM: Syntette



- LM 215-216, LM 215-216M
- Рабочее лезвие разделено на две расположенные под углом плоскости
- Для медиальных и дистальных поверхностей
- **Mini**: для небных и лингвальных поверхностей резцов и премоляров



Кюреты для обработки интерпроксимальных областей



- Скошенная рабочая поверхность
- Один режущий край
- Для удаления зубных отложений и полировки корневых поверхностей моляров и премоляров (апроксимальные области)
- Работа на медиальной и дистальной поверхности соседних зубов
- LM 251-253 – для квадрантов 1-3
- LM 252-254 – для квадрантов 2-4

Кюреты LM с алмазным напылением



- SV 5-6 (LM 255-256D)
- Закругленная рабочая поверхность с нанесенной алмазной крошкой
- Очистка изогнутых поверхностей корня
- Удаление ткани при хирургических операциях

Кюреты LM с алмазным напылением



- SV 7-8 (LM 257-258D)
- Рабочая поверхность в форме яйца
- Обработка зоны фуркации корней
- Полировка выступающих корневых поверхностей зуба

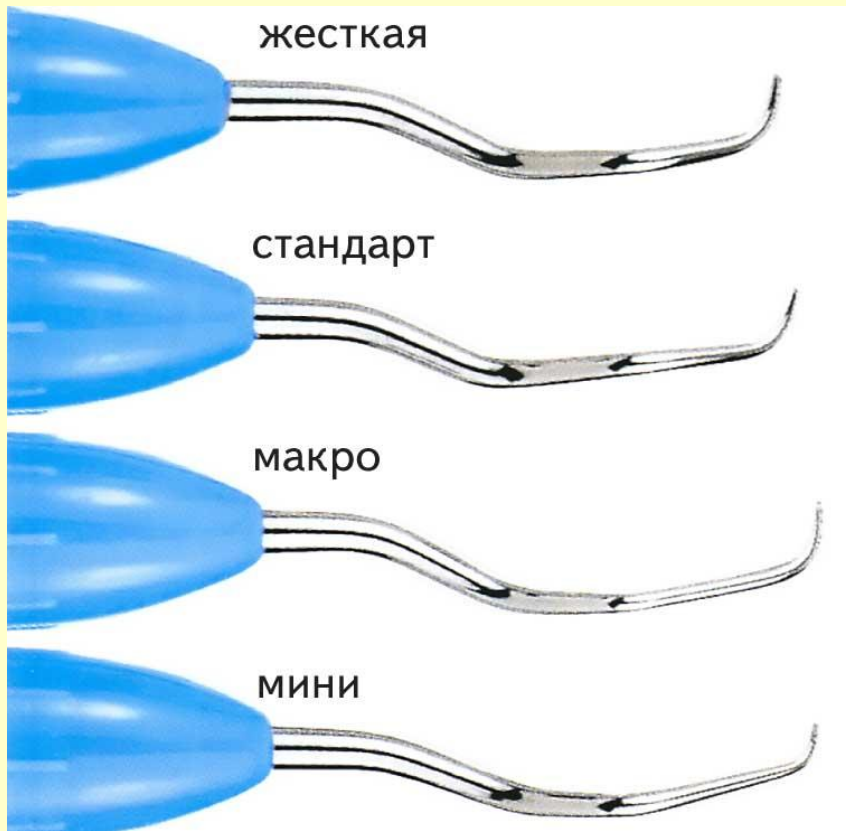


Зонаспецифические кюреты: LM Gracey



- Удаление поддесневых зубных отложений
- Рабочая поверхность наклонена на 20° относительно ствола лезвия
- Один закругленный режущий край (наружный)
- Доступ ко всем труднодоступным корневым поверхностям зуба

Зоноспецифические кюреты: LM Gracey



- **Rigid:** для удаления массивных зубных отложений
- **Стандартный**
- **Макро = After five**
Удлиненный нижний ствол
- **Mini:** укороченное рабочее лезвие, удлиненный нижний ствол лезвия

Зоноспецифические кюреты: LM Gracey

GRA 1-2 (LM 201-202, std, M, R)

GRA 3-4 (LM 203-204, std.)

GRA P3-P4 (LM 266-267. std)

GRA 5-6 (LM 205-206, std, AF)

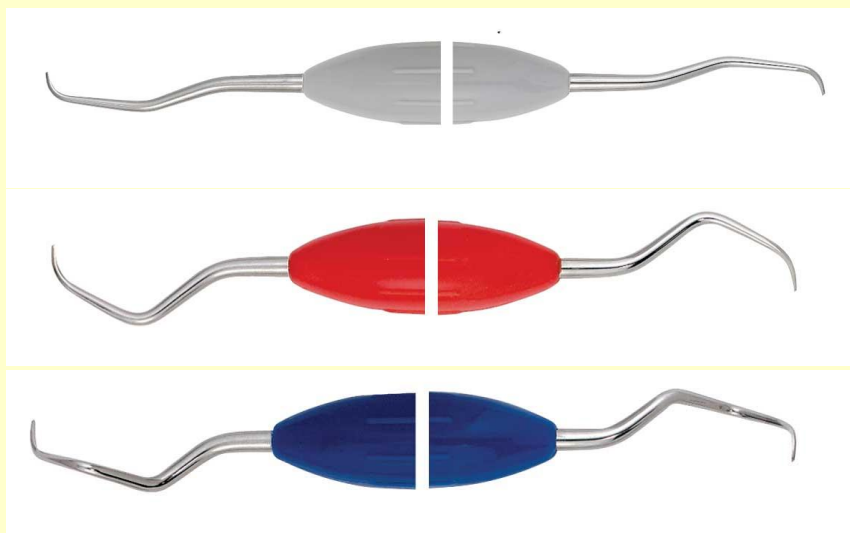
GRA 7-8 (LM 207-208, std, M, AF, R)

GRA 9-10 (LM 209-210, std)

GRA 11-12 (LM 211-212, std. M, R, AF)

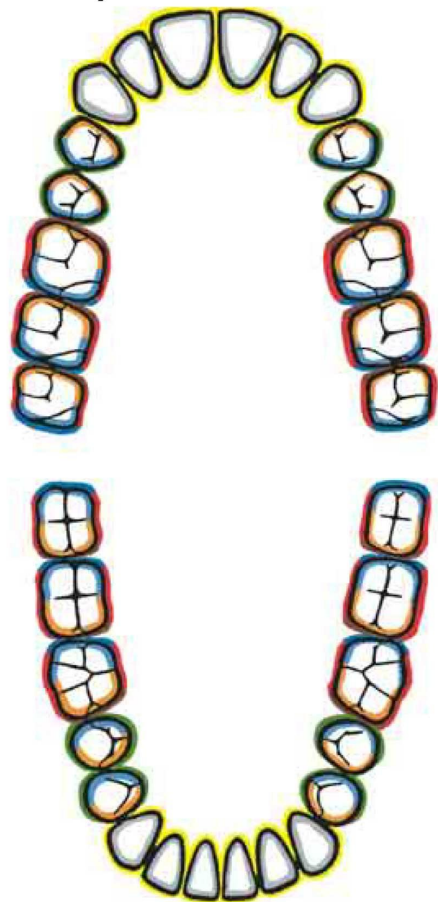
GRA 13-14 (LM 213-214, std, M, R, AF)

GRA 15-16 (LM 245-246, std, M, R) GRA 17-18 (LM 247-248, std, M)



Применение кюрет Gracey

Gracey Chart



Incisors

- GRA 1/2
- GRA 5/6



Premolars

- GRA 7/8
- GRA 11/12
- GRA 13/14



Molars

- GRA 9/10
- GRA 11/12
- GRA 13/14
- GRA 15/16
- GRA 17/18

Зоноспецифические кюреты: LM Gracey медиально-дистальные

- Gracey 11-14 (LM 211-214, std, M, AF)
- Gracey 12-13 (LM 212-213, std, M, AF)
- Gracey 15-18 (LM 245-248, std, M)
- Gracey 16-17 (LM 246-247, std, M)



Препарирование: Ложковые экскаваторы LM

- Удаление кариозного дентина, амальгамных и временных пломб
- Снятие массивных зубных отложений с вестибулярной и оральной поверхности зубов
- Острый режущий край



Препарирование: Круглые экскаваторы LM



- Двухугольные
- Удаление кариозного дентина, временных пломб, кюретаж лунки после удаления зуба



- Трехугольные
- Удаление дентина, зубных отложений в т. ч. в зоне фуркации корей
- Кюретаж лунки после удаления зуба
- Удаление грануляционной ткани во время операции

Препарирование: экскаватор для зоны фуркации корней

- LM Furcator KS (LM 259-260)
- Обработка зоны фуркации корней
- Очистка узких вогнутых апроксимальных поверхностей зуба и бороздок, например, на нижних резцах и верхних премолярах.
- Удаление налета с пришеечной области апроксимальных поверхностей зуба.



НОВИНКА



Препарирование: Эмалевые ножи LM

- Дистальный (LM 121-122) и медиальный (LM 125-126)
- Наиболее часто используемый инструмент для работы с эмалью
- Создание края придесневой стенки апроксимальных полостей
- Финишная обработка краев кариозных полостей на апроксимальных поверхностях зуба
- Удаление истонченных эмалевых стенок

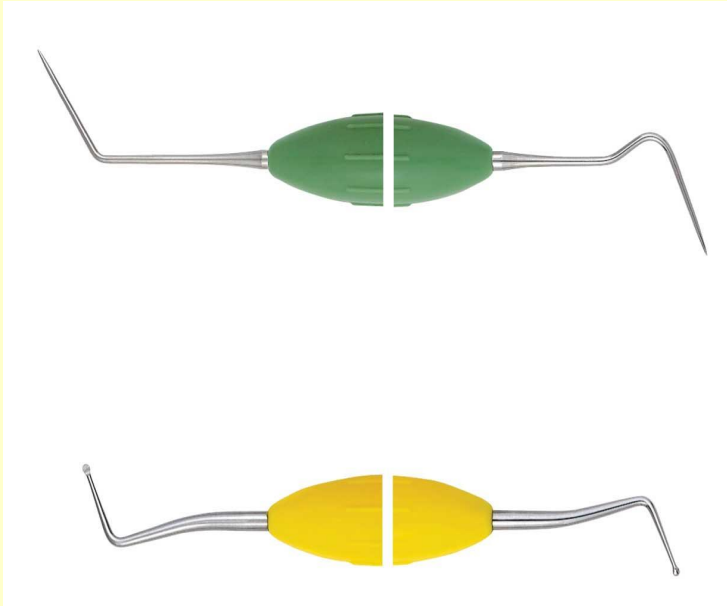


Препарирование: комбинация экскаватора и эмалевого ножа

- Trimmex Mesial 1, Trimmex Mesial 2, Trimmex Distal 1, Trimmex Distal 2
- Препарирование кариозной полости



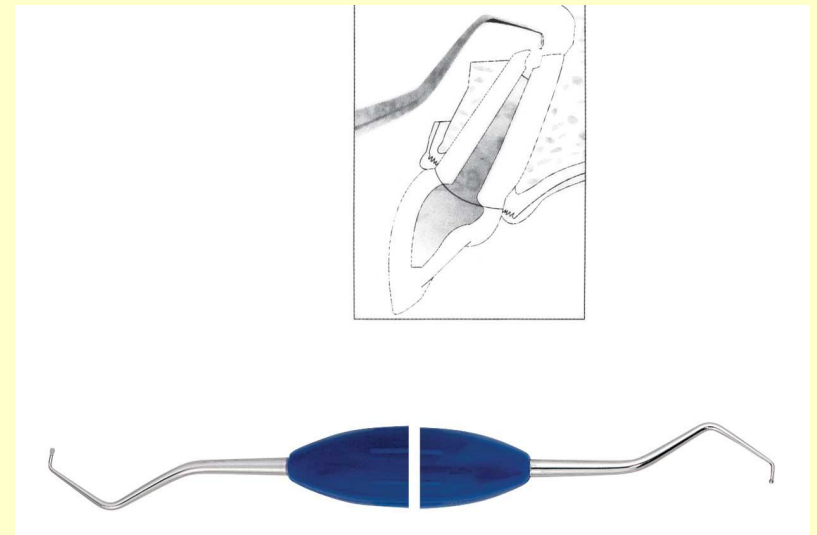
Эндодонтия LM



- Зонд для поиска устьев корневых каналов (LM 27-28)
- Расширители устьев корневых каналов (LM 612-622, LM 632-642, LM 652-662)
- Удлиненный кончик рабочей части легко проникает во все коревые каналы
- Удаление временных пломб
- Удаление выступающей части гуттаперчевого штифта

Эндодонтия LM

- Эндо плаггер (LM 41-42)
- Уплотнение пломбировочного материала в каналах
- Апекскаватор (LM 683-684, LM 613-614)
- ретроградное препарирование
- Удаление деминерализованного дентина, гуттаперчи, цемента в области апикального отверстия



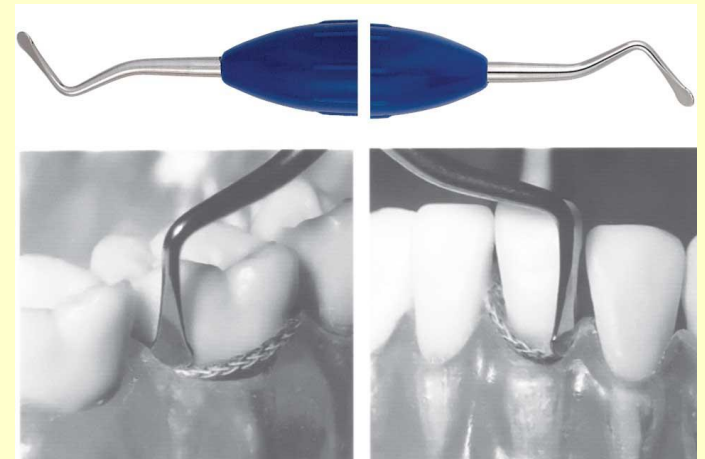
Реставрация LM

Шпатель (LM 450-460) Инструмент для
укладывания ретракционной
490-491, LM 492-493)

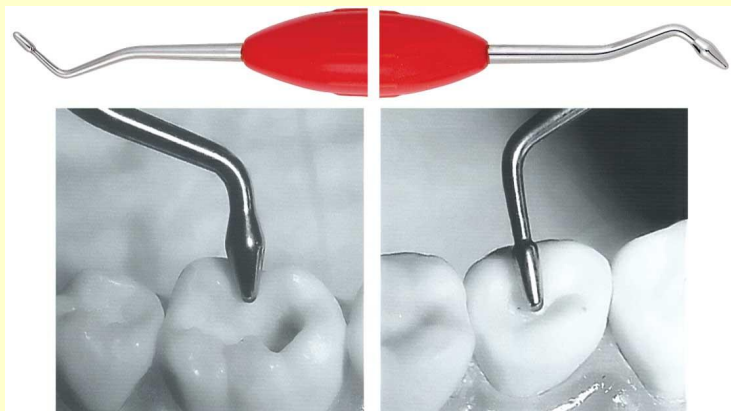
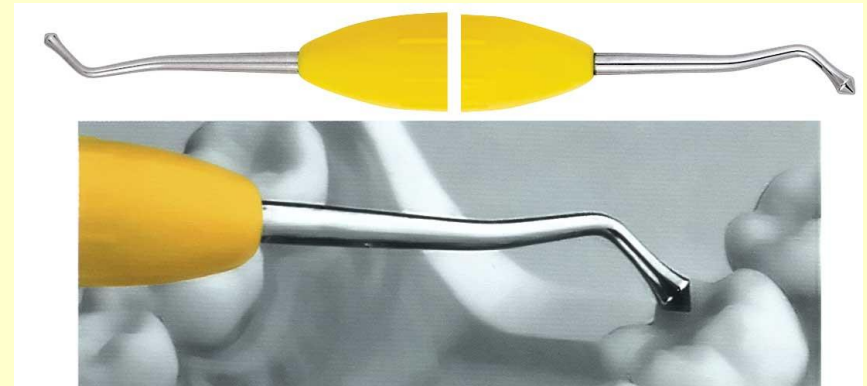
нити (LM

Лезвие 2 и 2,6 мм

Нить не прилипает к лезвию

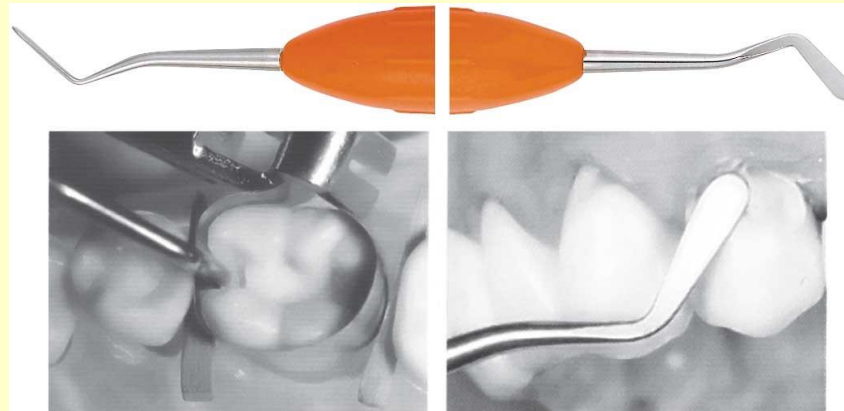
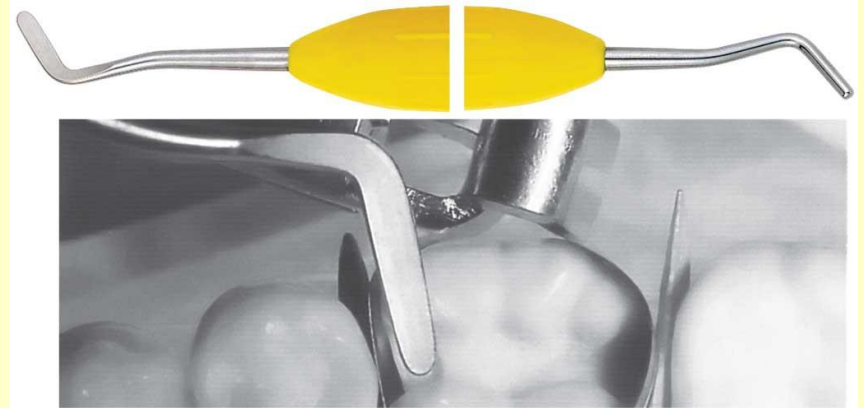
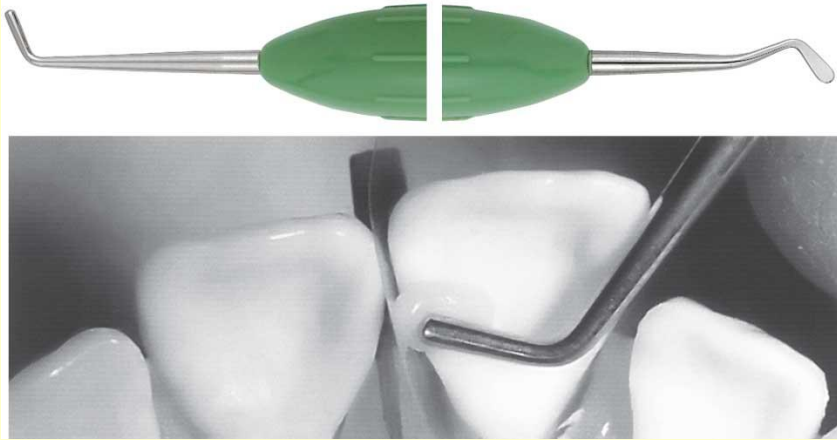


Реставрация ЛМ: гладилки и моделирующие инструменты (LM 471-473, LM 372-373, LM 482-483, LM 478-479)



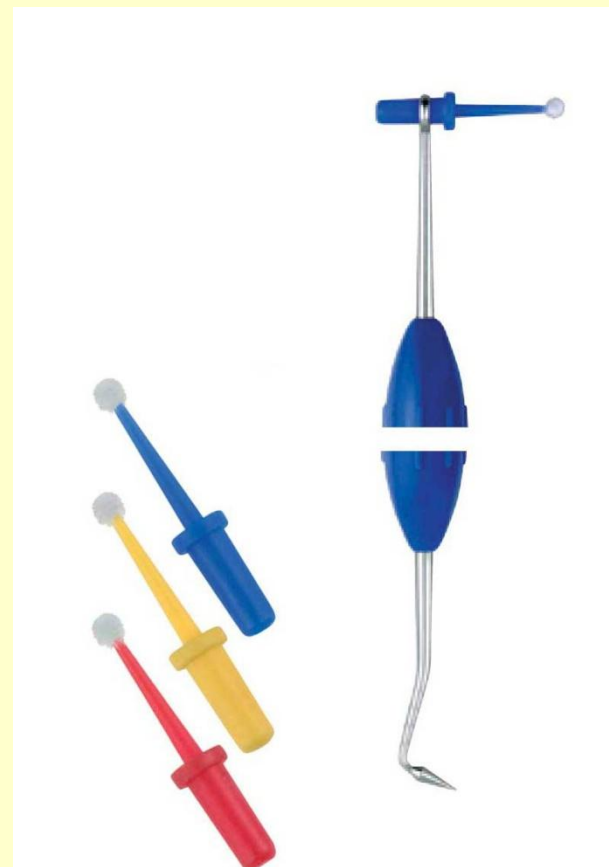
Реставрация LM: гладилки и моделирующие инструменты

(LM 43-47, LM 48-702, LM 444-445)



Реставрация ЛМ: гладилки и моделирующие инструменты

- Комбинация моделирующего инструмента и держателя кисточек для нанесения жидких материалов (бондинга или протравки) на поверхность зуба или полости.
- Острый кончик подходит для формирования бугров второго порядка и для адаптации композитных материалов у края полости, вне зависимости от его формы.
- Сгибающиеся кисточки выпускаются в трех цветовых вариантах (желтый, синий, красный).
- Цветовая кодировка кисточек (все кисточки одного размера) служит для облегчения идентификации и координации многофазных процедур.

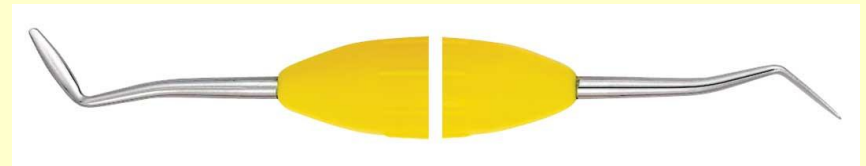


НОВИНКА



Реставрация ЛМ: инструменты с режущим краем

- Hollenback (LM 741-751)
- Nyström (LM 74-75)
- Внесение и моделирование пломбировочных материалов в соответствии с анатомией зуба
- Удаление излишков пломбировочного материала
- Режущий край по всей поверхности лезвия



Реставрация ЛМ: инструменты с режущим краем

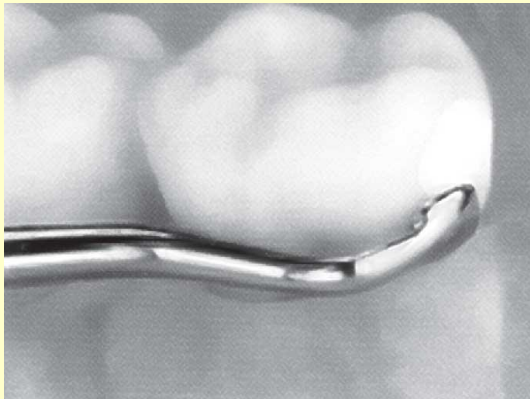
- CMF Sharper (LM 44-45)
- Характеристики моделировщика, финишного инструмента и инструмента для удаления излишков
- Режущий край составляет 270° .
- Адаптирует композитный материал в полостях на медиальных и дистальных поверхностях зуба, поскольку рабочая часть находится под углом 45° к лезвию.
- Не закрывает обзор рабочего поля в ротовой полости пациента.



Реставрация LM: инструменты для удаления излишков пломбировочного материала



- LM 781-791, LM 782-792, LM 783-793
- Рабочая часть в форме совка
- Режущий край по всей поверхности лезвия
- Одно лезвие для работы на медиальных, другое – на дистальных поверхностях зуба
- Удаление мягких и застывших излишков пломбировочного материала
- Полировка поверхности пломбы



Ортопедия: инструменты для снятия коронок



- Crown Off LM 767-768
- Используется как рычаг.
- Угол 45° улучшает возможности инструмента.
- Коронка ослабляется, затем снимается.
- Инструмент легко контролируется
- Незаостренная рабочая часть не травмирует пациента.

НОВИНКА

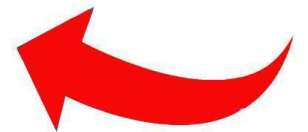


Ортопедия: инструменты для надевания коронок



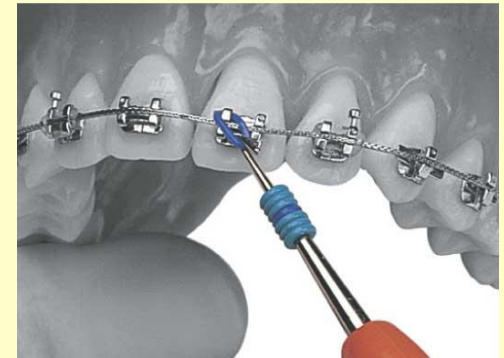
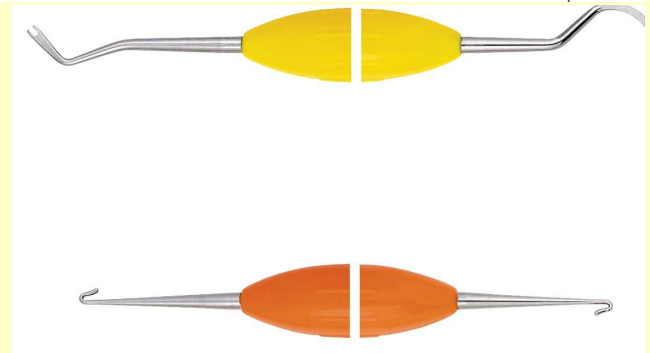
- Crown On I (LM 761) и Crown On II (LM 762-763)
- Инструменты Crown On I и Crown On II специально разработаны для надевания коронок и вкладок.
- Ствол лезвия у Crown On I прямой, а у Crown On II двухугловой, угол составляет 45° .
- Уплощенное лезвие имеет в центре выемку, чтобы инструмент прочно удерживался на окклюзионной поверхности зуба.

НОВИНКА



Ортодонтия LM

- LM 414-415
- Прессинг скобок, ортодонтических дуг и лигатур
- LM 414-150
- Комбинация инструмента для укладки скобок и скейлера
- LM 416-417
- Инструмент для установки ортодонтических колец



Ортодонтия LM

- Инструмент для подгибания кончиков ортодонтической дуги
- Шариковые наконечники рабочих частей имеют отверстия диаметром 1 мм, в которые продевается дуга.
- Длина достаточна для работы в условиях очень ограниченного пространства.



НОВИНКА



Система LM-Multiholder



Одноразовые светопроводящие насадки

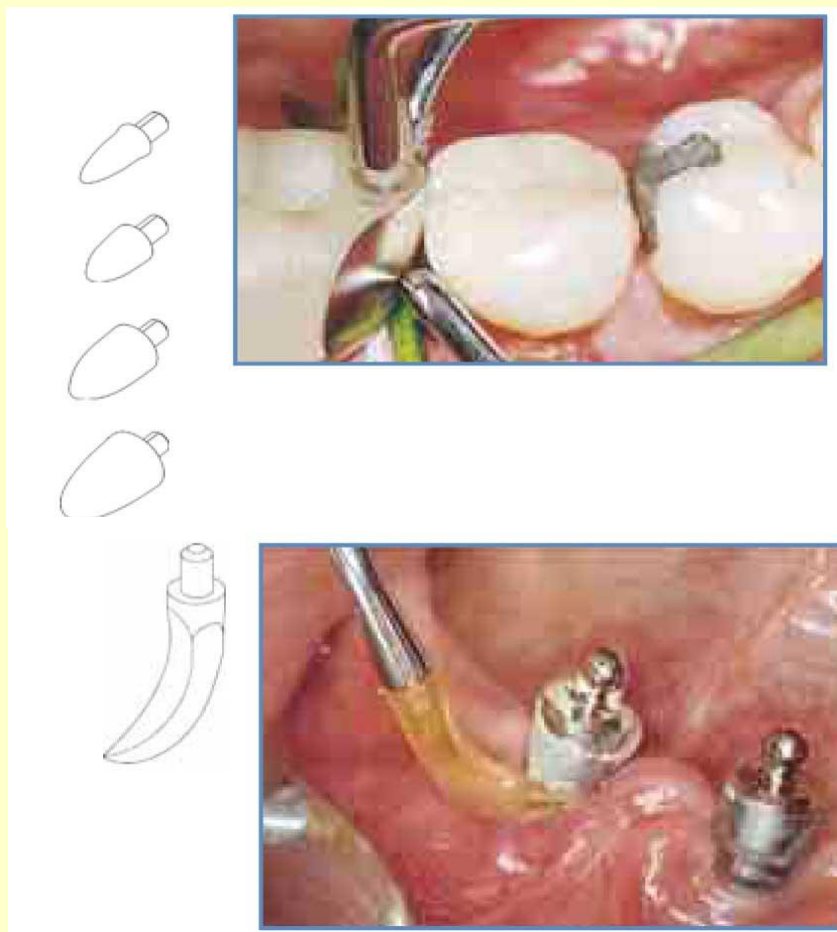
+

2 двусторонних держателя

Система LM-Multiholder

- Светопроводящие наконечники 4 размеров для восстановления контактного пункта

Пластиковые скейлеры для имплантов

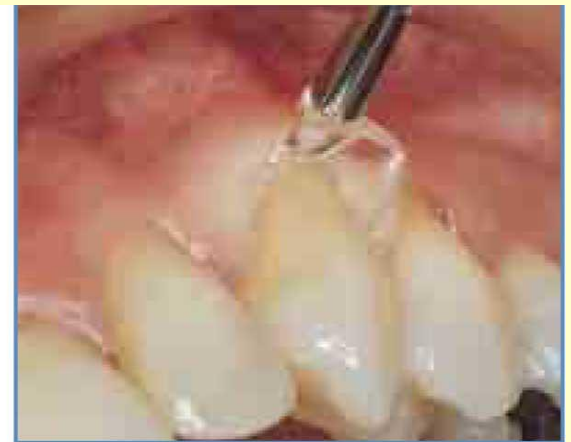


Система LM-Multiholder

- Цервикальные матрицы 4 размеров

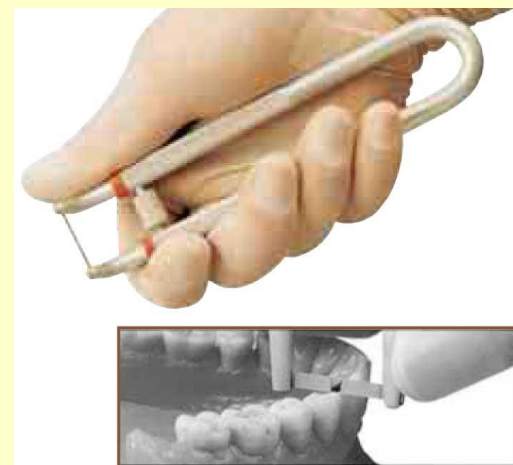


- Десенные ретракторы 3 размеров



Штрипсы: LM-Stripholder

- Удаление зубного камня с контактных поверхностей
- Предварительная обработка перед использованием зубной нити и зубочистки
- Нанесение защитной пасты
- Обработка слепочных материалов, протезов, коронок и имплантов
- Штрипсы с двусторонним и односторонним нанесением абразива, с промежутками и без



Ручка для скальпеля LM-ErgoHold (LM 9003)



- Эластичное силиконовое покрытие
- Эргономичность
- Удобный захват
- Сбалансированная ручка
- Лезвие контролируется в любой момент работы
- Скальпель No. 3

Нож для композитов LM-CompoKnife HL (LM 9006)



- Силиконовая ручка с рифлением
- Формирование контактных поверхностей финишной обработки контактных поверхностей.
- Одноразовые скальпели фиксируются глубоко в ручке.
- Ручка предохраняет ткани от повреждения скальпелем.
- Хирургические операции на кости
- Финишная обработка слепков, стенок зубных протезов.

Аксессуары: Слюноотсос *LM-Multiseptor*

- Для верхней и нижней челюсти
- Дезинфицируется
- Работа без ассистента
- Совместим со всеми стандартными моделями места ассистента
- Длина 40 и 50 см



Аксессуары LM: Кассеты для инструментов

- Цельные, легкие, удобные в применении
- Используются для хранения сформированных наборов инструментов
- Контейнер при очистке и стерилизации инструментов (max. t 180 C°)



Аксессуары LM: Кассеты для инструментов

- LM-Servo 5
(180x86x28 мм)



- LM-Servo 8
- (180x136x28 мм)

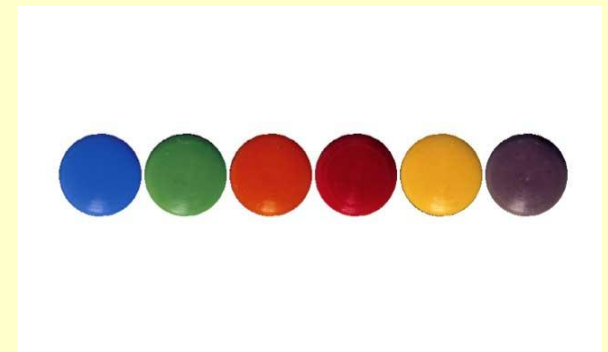


Аксессуары LM: кодовые кольца и кнопки

- Кодовые кольца для маркировки инструментов
- 9 цветов



- Кодовые кнопки для маркировки кассет
- 6 цветов



ЗАТОЧКА ИНСТРУМЕНТОВ

Заточенные инструменты

- Скорость работы
- Инструмент полностью контролируется при работе
- Тактильная чувствительность
- Точность и эффективность выполняемых процедур

Незаточенные инструменты

- Снижается тактильная чувствительность
- Необходимо прикладывать большие усилия при работе
- Переутомление

Аксессуары LM: Машинка для заточки LM-RondoPlus



Аксессуары LM: Машинка для заточки LM-RondoPlus



- Заточка **всех видов** стоматологических инструментов
- На заточку одного инструмента уходит **несколько секунд**
- Простой и быстрый способ поддержания инструментов в рабочем состоянии
- Позволяет **сохранить первоначальную форму** рабочей части инструмента

Аксессуары LM: Машинка для заточки LM-RondoPlus

- Не требует использования специальных жидкостей
- **3 вида камней** для заточки различной абразивности
- Инструмент устанавливается на опору, двигается корпус с точильным камнем, а не рука



Аксессуары LM: чистящее средство LM-ProColor

- Не содержит альдегида
- Может использоваться при ультразвуковой очистке инструментов
- 2 л концентрата – 100 л чистящего средства



Ультразвуковой скейлер LM-PowerHand



Ультразвуковой скейлер LM-PowerHand

- Частота 1,7 млн раз в секунду
- Эргономичен
- Прост в использовании
- Большой выбор пародонтологических и эндодонтических насадок
- Функция ENDO – снижение мощности работы на 50%
- Возможность портативного использования
- С подсветкой и без



Эндодонтия: Ручные файлы LM-EndoMax

K-files

Reamers

Hedstroemes

NiTi Files

- Цветовая кодировка в соответствии со стандартами ISO
- Силиконовые ручки
- Тактильная чувствительность



СПАСИБО ЗА ВНИМАНИЕ!



