

# Лекции 1-2

Введение в доисторическое  
артефакты и

Визуальная культура синтоизма

# Дзёмон 縄文時代

(14000—300 до н.э.):

Жилища,

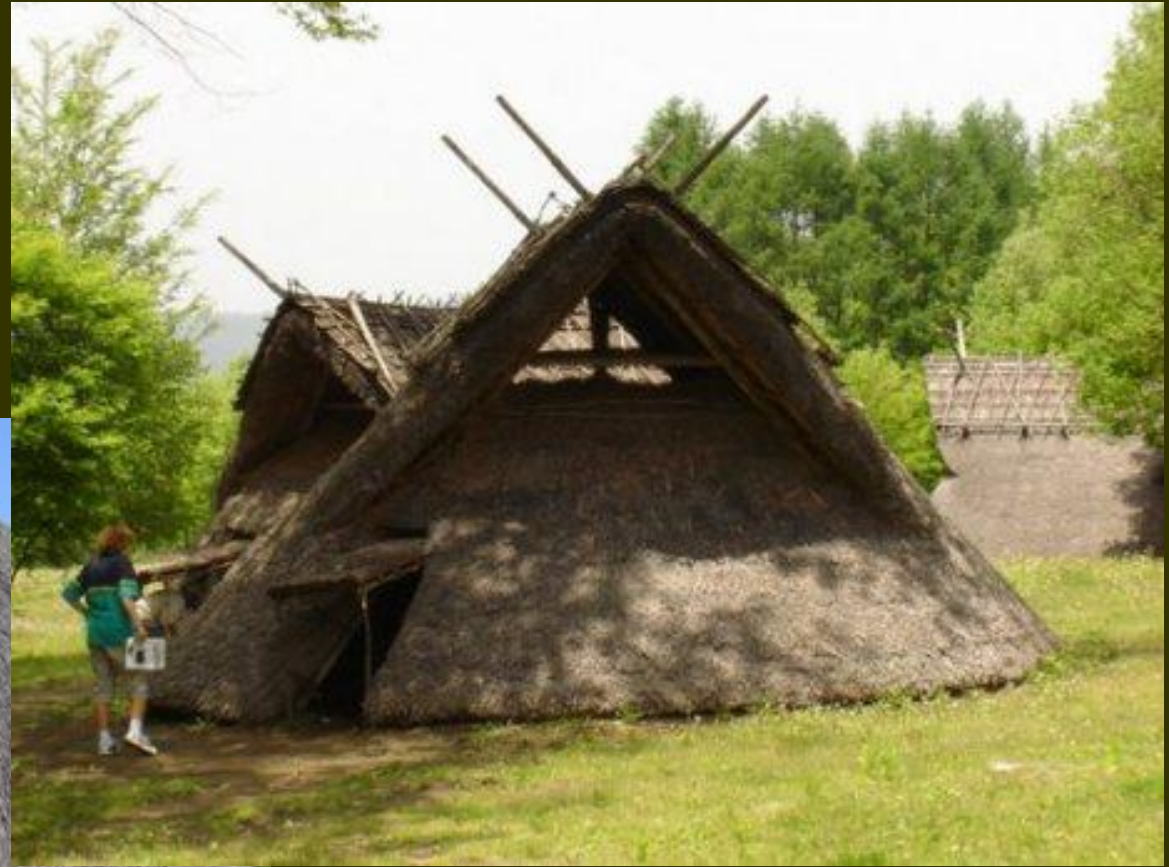
Мелкая антропоморфная пластика.

Керамика

# Sannai Maruyama 三内丸山 (Aomori Pref.)

Pit dwelling,

3900-2300 BCE



# Догу 土偶



Hollow Dogu, Chobonaino site, Hakodate-shi, Hokkaido, Late Jomon (2000-1000BC), Hakodate City Board of Education

Dogu with Heart-Shaped Face, Gohara, Higashi Agatsuma-machi, Gunma, Late Jomon (2000-1000 BC)

Jomon Venus, Tanabatake site, Chino-shi, Nagano, Middle Jomon (3000-2000)

Standing, Nishinomae, Funagata-machi, Yamagata, Mid-Jomon (3000-2000)



Догу



Керамика – 4 стиля (формы)

Фукабати 深鉢

Пламенеющий стиль



# Яёй период 弥生時代 (300 – 300)





# Дотаку 銅鐸【どうたく】200-200







# Кофун период 古墳時代 (3-6 вв. н.э.)

## Ханива 埴輪



# Погребальные курганы



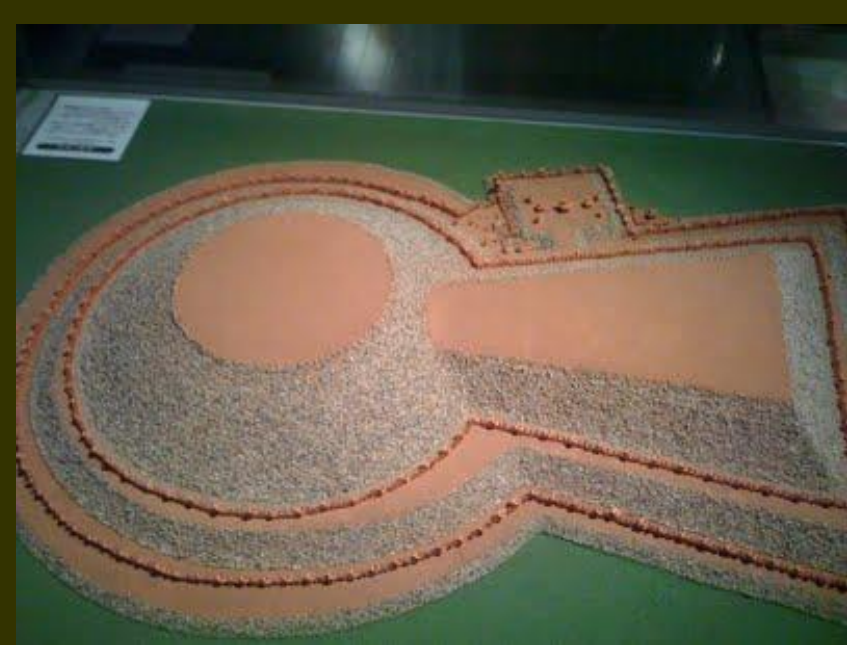


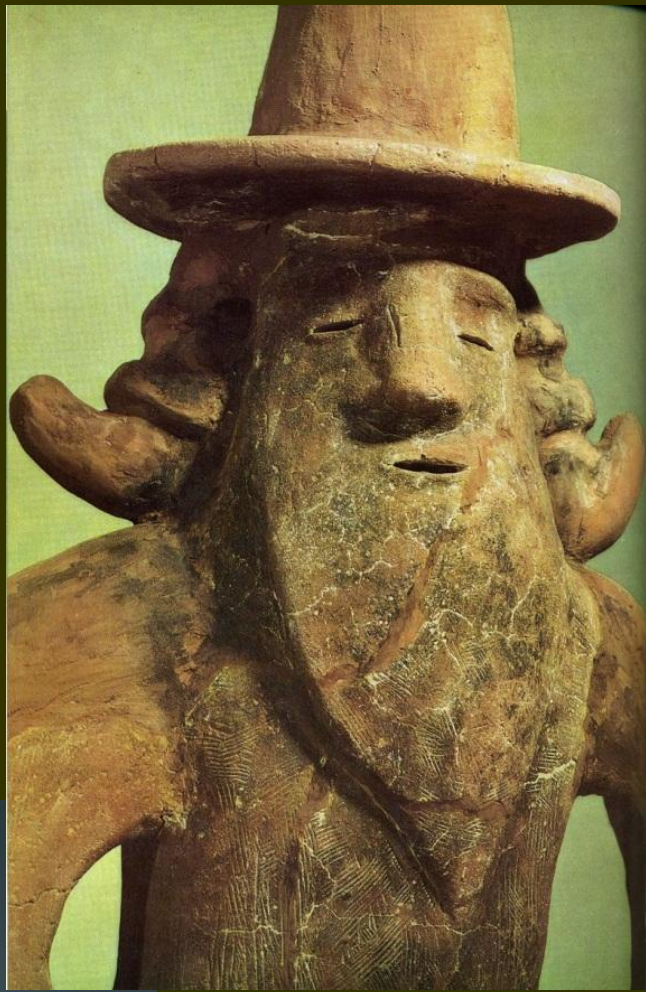
# Могильник имп. Нинтоку (Дайсэнрё, Сакаи, Осака)

486 x 305 м











# Синто 神道

Верховная жрица Кодама-дзиндзя Сиратори  
Ямамото-сэнсэй 白鳥山本, 1.01.1997



Штандарт в Кодама-дзиндзя  
кагомэ 籠目 и Белый Дарума





Симэнава 標繩 и сидэ 紙垂  
Садзарэ-иси 細石 из Симогамо-дэра









# Естественные феномены как святилища

## Водопад Нати /// Мацуноо-дзиндзя в Сага (тэнгу)





# Тории 鳥居

Ицукусима-дзиндзя,  
Миядзима. 1168







189 B MIYAJIMA, AKI.

Хэйва тории (1951) в  
Хаконэ-дзиндзя (757)  
(святилище Ниниги-но  
Микото)





# Тории в Инари-тайся, Фусими









Christo & Jeanne-Claude  
*The Gates*, Central Park,  
NYC, Feb. 2005





Dakini-ten  
Inari Daimyojin  
Hokusai Manga, III-3

*Inari* - from *ine-nari*  
(growing rice) (稲成り)  
711 – Inari-jinja, Fushimi







404 TOY SHOP AT INARI



# Исэ-дзингу伊勢神宮 Найку

Симмэй дзукури 神明造

10,9 x 5,5 м

Хиноки

Тростниковая крыша с 10

Поленьями (кацуоги) и

Стропилами (тиги)

61-ая перестройка в 2013







4 забора

Внутри – зеркало

Ята-но кагами 八咫鏡

(Три имп. Регалии

三種の神器 (сансю-но дзинги))





Koga Shiro; Susanoo and Yamata-no Orochi Dragon;  
Ushiwaka and Sojobo tengu; Miura no Daisuke (IV-2-3)





# Сага Мацуноо-тайся, Киото



招福 сёфуку – «звать  
удачу»  
樽 – тару (бочка)









# Музей сакэ в Мацуноо-тайся





# Музей сакэ в Мацуноо-тайся





# Музей сакэ в Мацуноо-тайся

## Rice bales

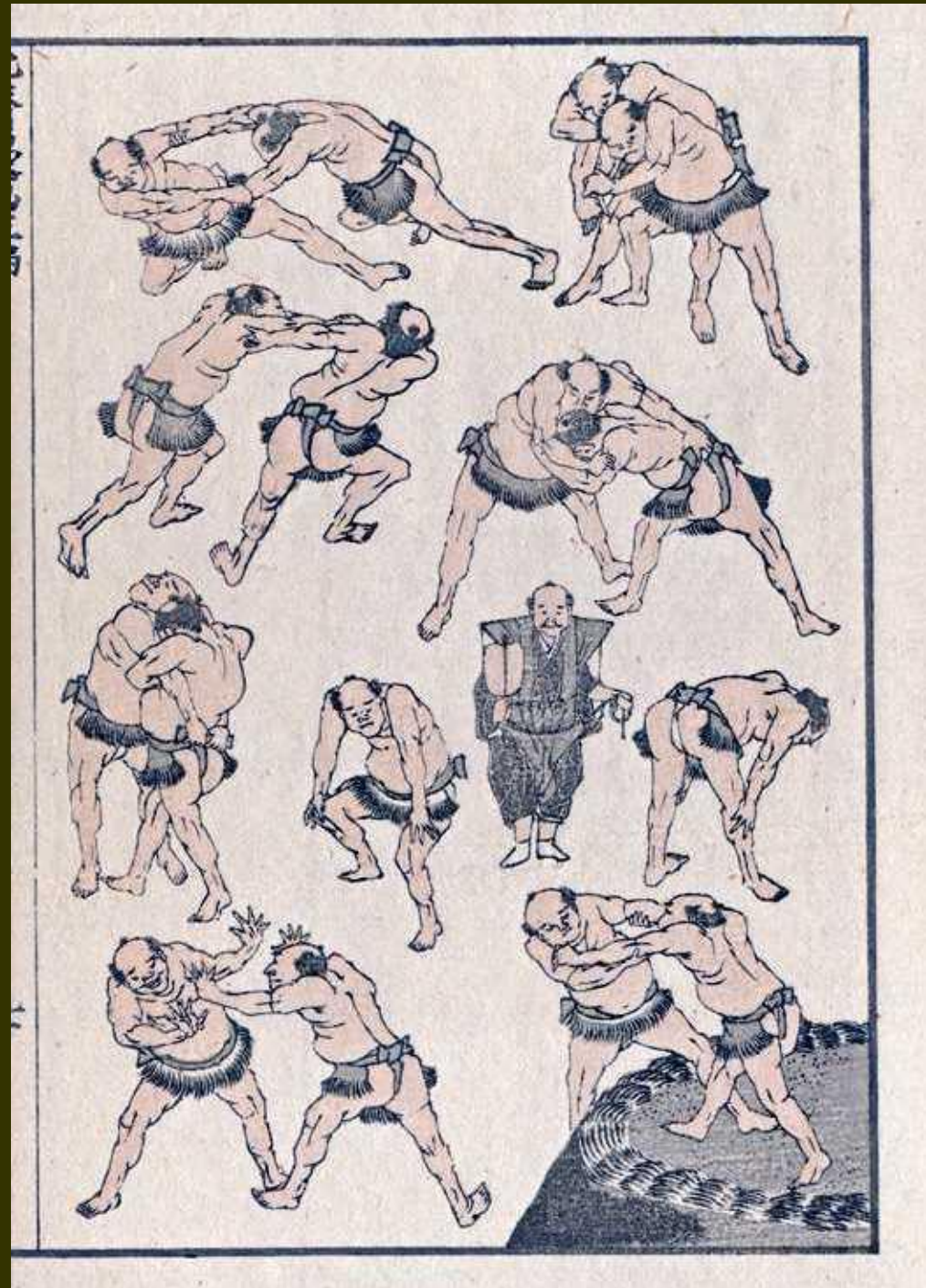








Sumo  
Hokusai Manga,  
v. 3, p. 7





# War Drum Covered with Ivy (VI-29L)

