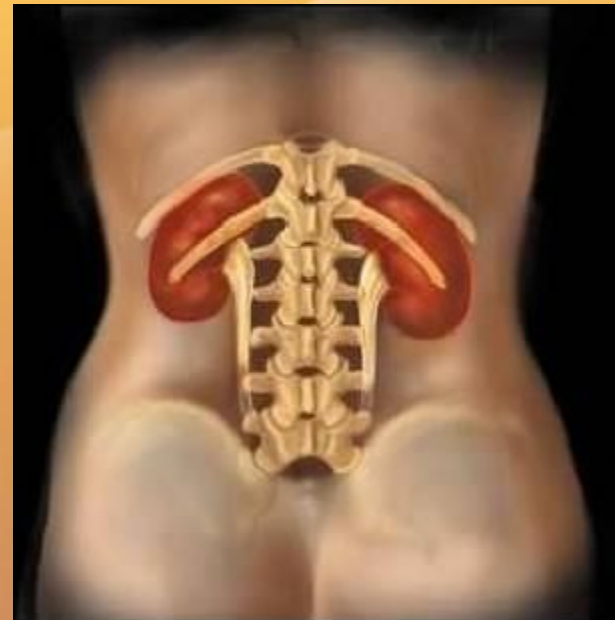
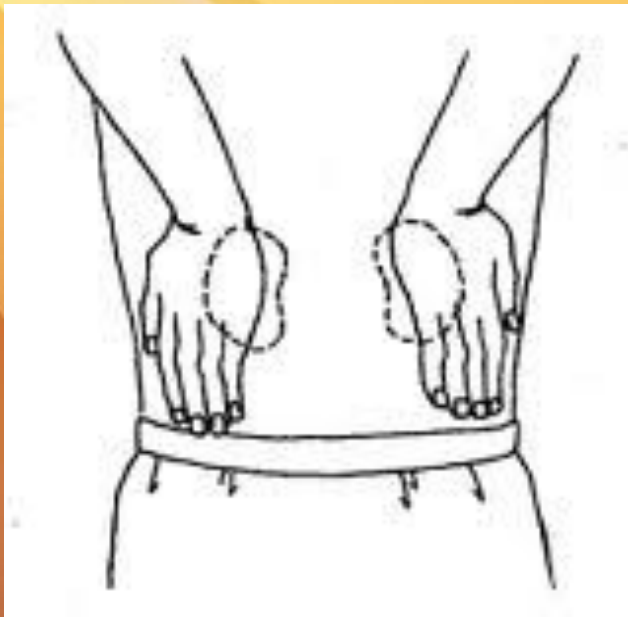


Будова і функції органів сечовидільної системи



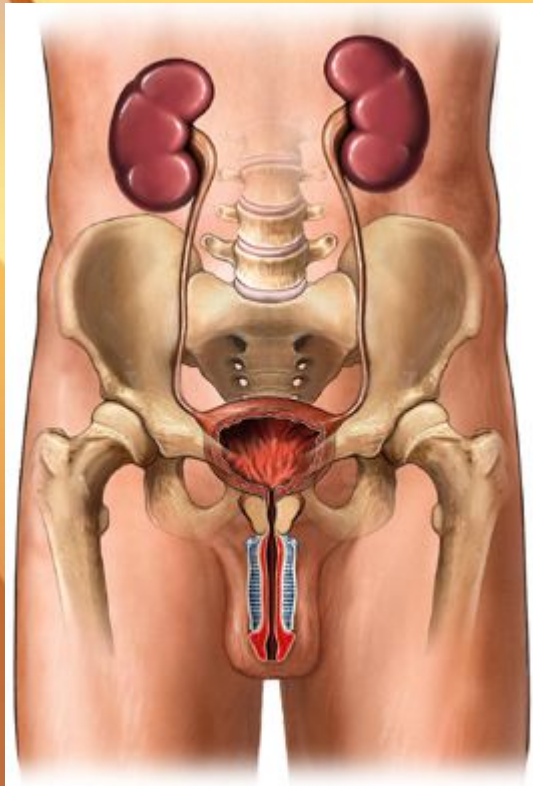
- сечовидільна система,
- нирки,
- нефрон,
- сечоводи,
- сечовий міхур,
- фільтрація,
- реабсорбція, первинна сеча,
- вторинна сеча.

Де розміщуються нирки?
це парні органи,
містяться в черевній порожнині по
обох боках хребта, приблизно нарівні
11-го грудного до 3-го поперекового
хребців

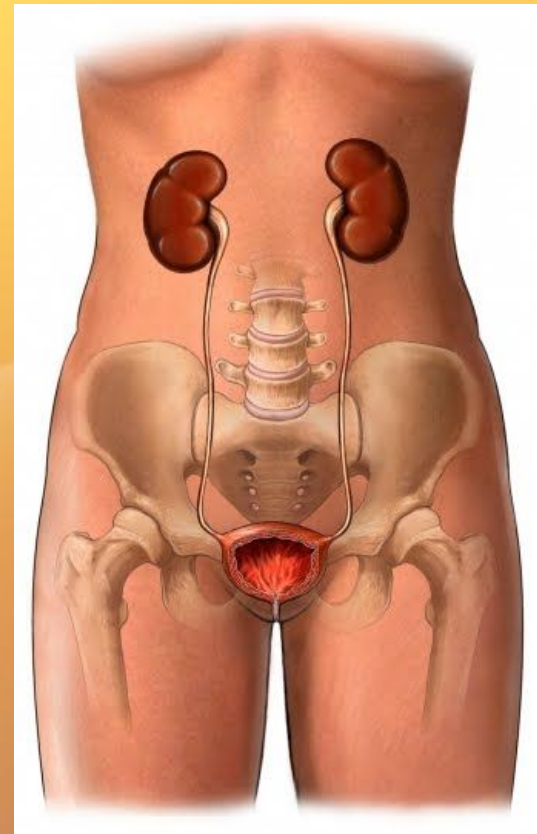


Сечовидільна система

чоловіка



жінки

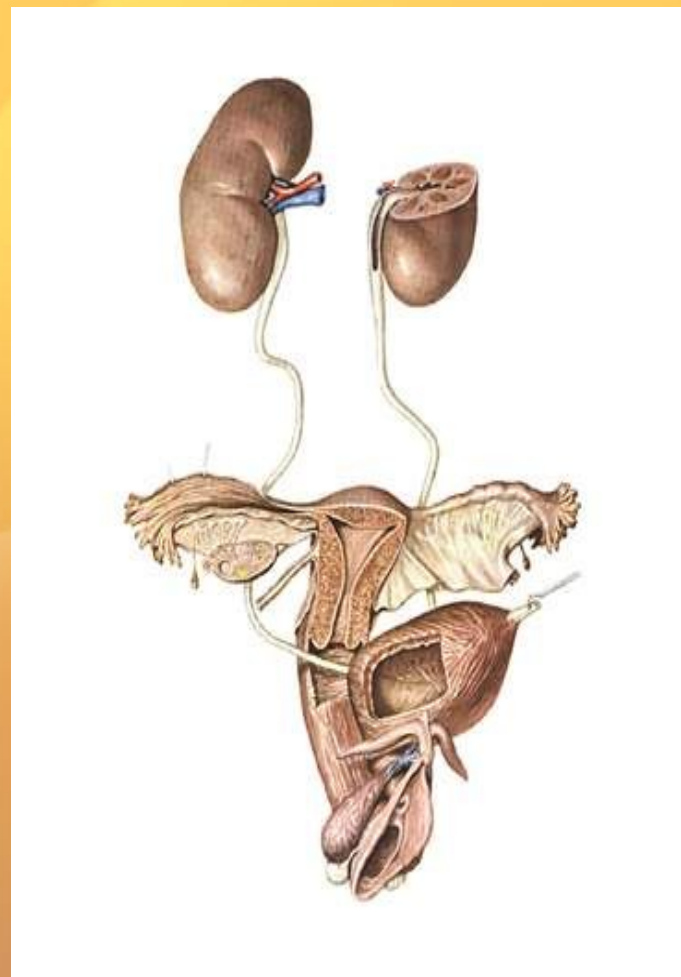


Сечовидільна система

чоловіка



жінки



Насіння схоже з нирками

боби



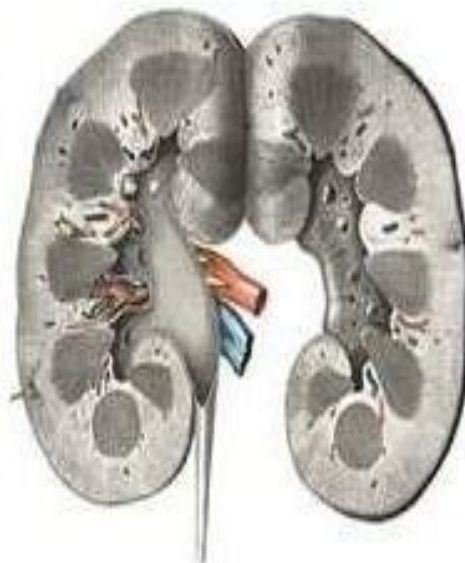
нирки



Рослини схожі на нирки



Літопс



Почки

Likeness.ru — Забавные сходства

Нирки



- червоно-бурого кольору бобоподібної форми.

У нирці розрізняють :

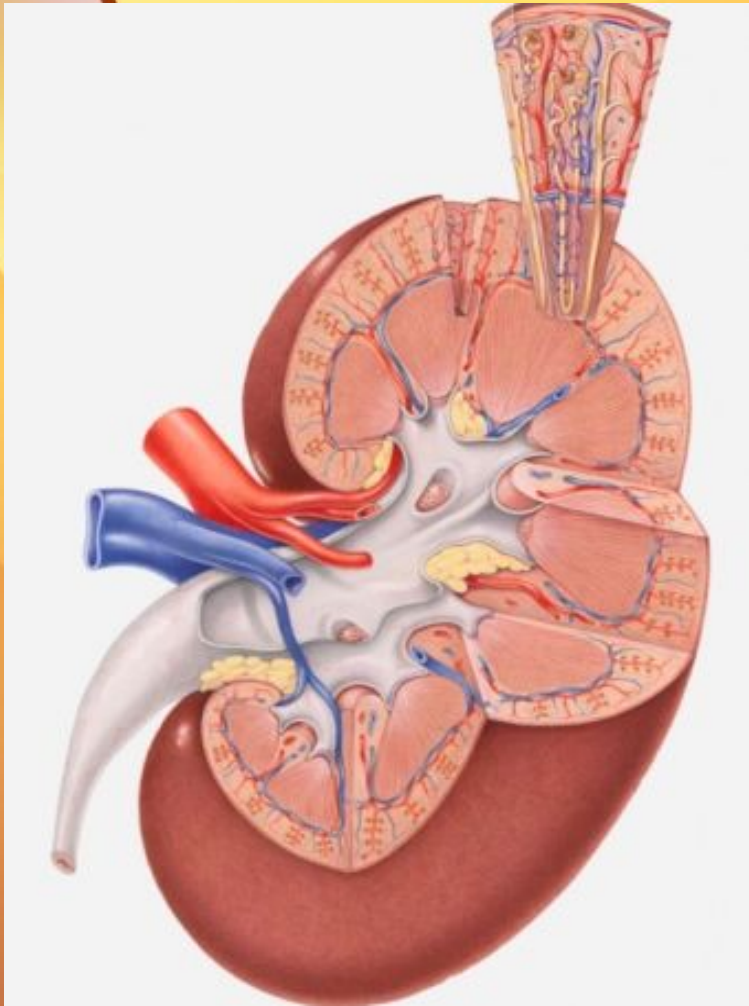
- передню та задню поверхні;
- увігнутий і опуклий краї;
- верхній і нижній полюси

На верхньому полюсі містяться надниркові

Ворота нирок

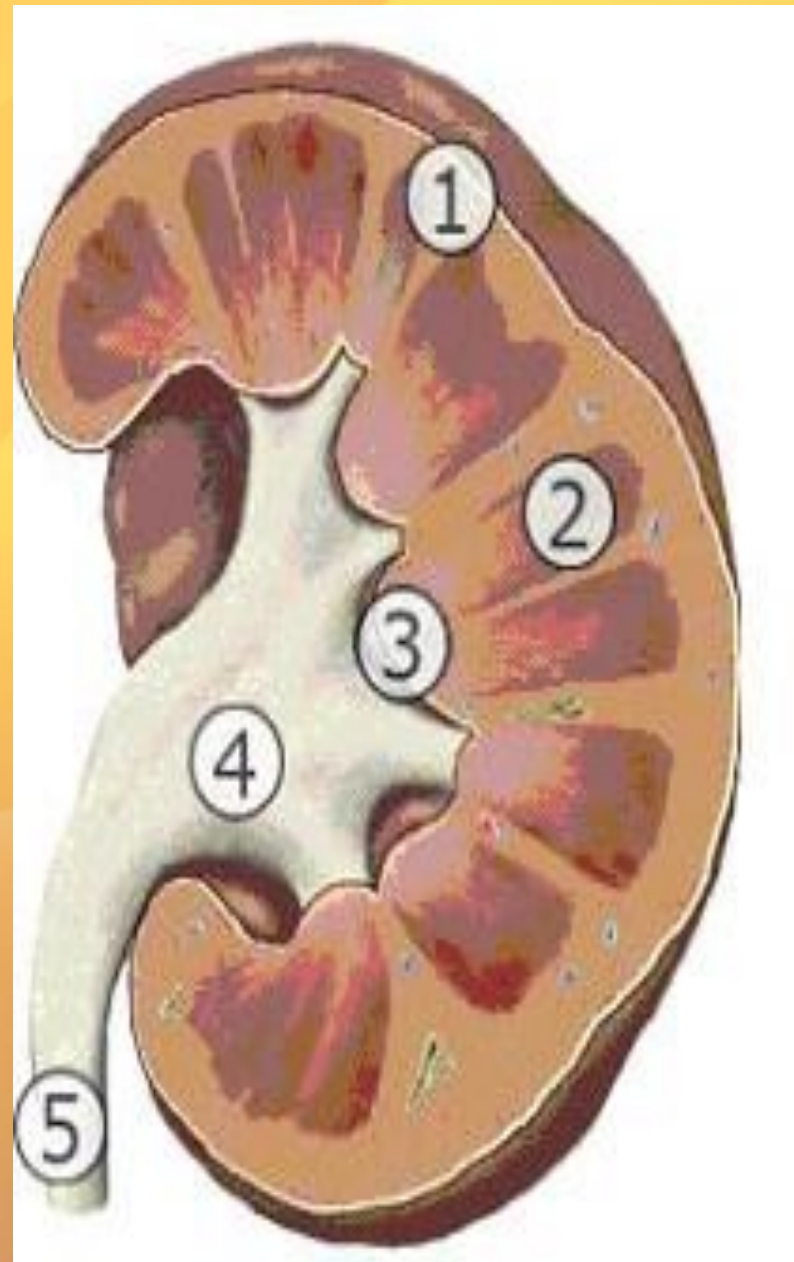
На увігнутому внутрішньому краю нирки є заглибина — це *ворота нирки*.

Сюди входять ниркова артерія та нерви, а виходять ниркова вена, лімфатичні судини і сечовід.



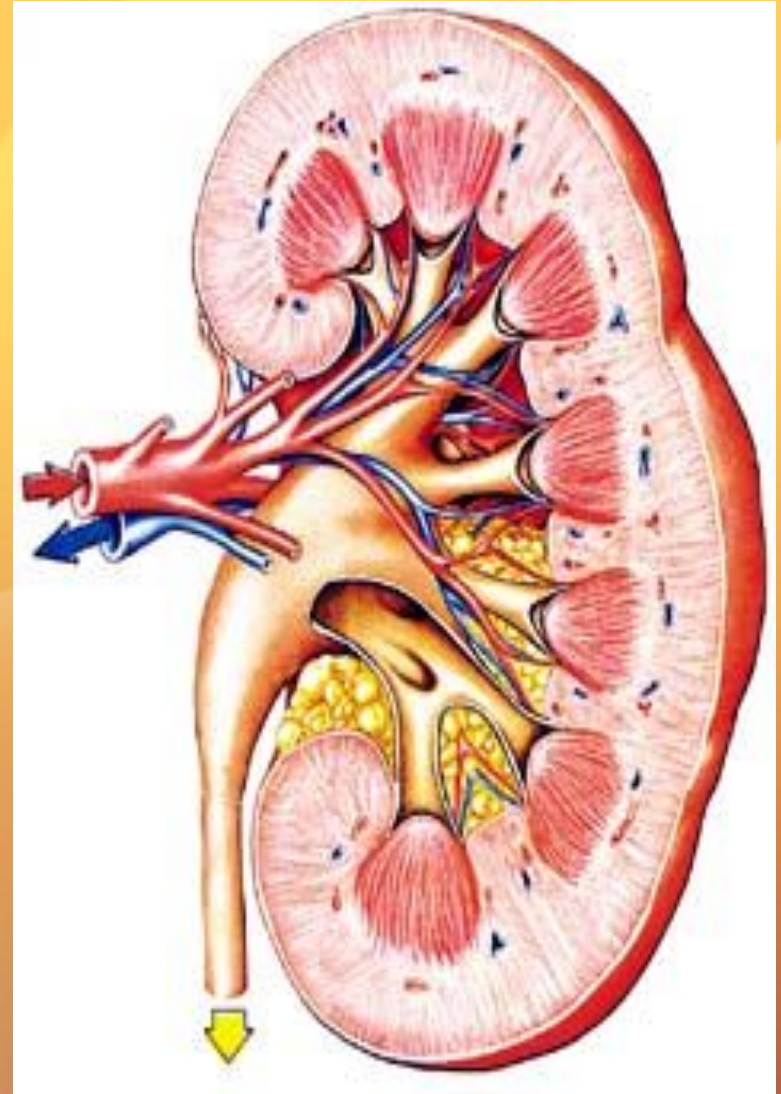
Корковий шар нирки

(жовтуватого
кольору)
розташовується
суцільним шаром по
периферії нирки і дає
відростки до
мозкової речовини -
ниркові стовпи.



Мозкова речовина нирки (має більш червоний колір)

розташована всередині,
має форму пірамід,
верхівки яких звернені
до воріт нирки. Верхівки
2-3 пірамід сполучені між
собою і утворюють
сосочок, який виступає
чашку. З чашечок сеча
потрапляє у
лійкоподібну порожнину
— *ниркову миску*, яка
переходить у *сечовід*.



Функції нирок

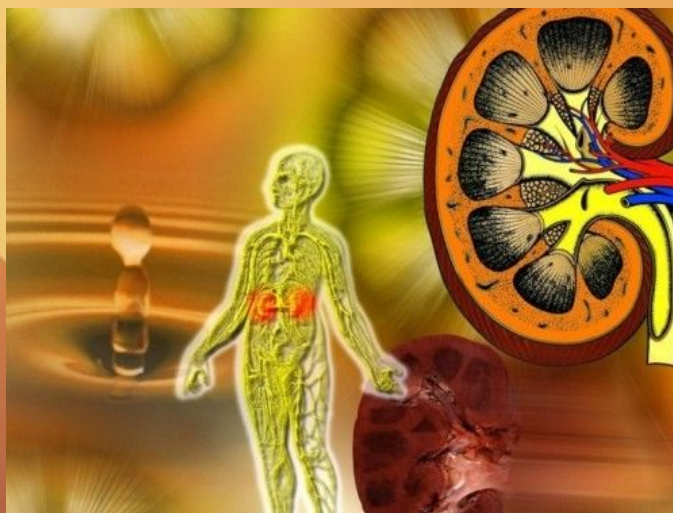
метаболична

видільна

осморегулятор
на

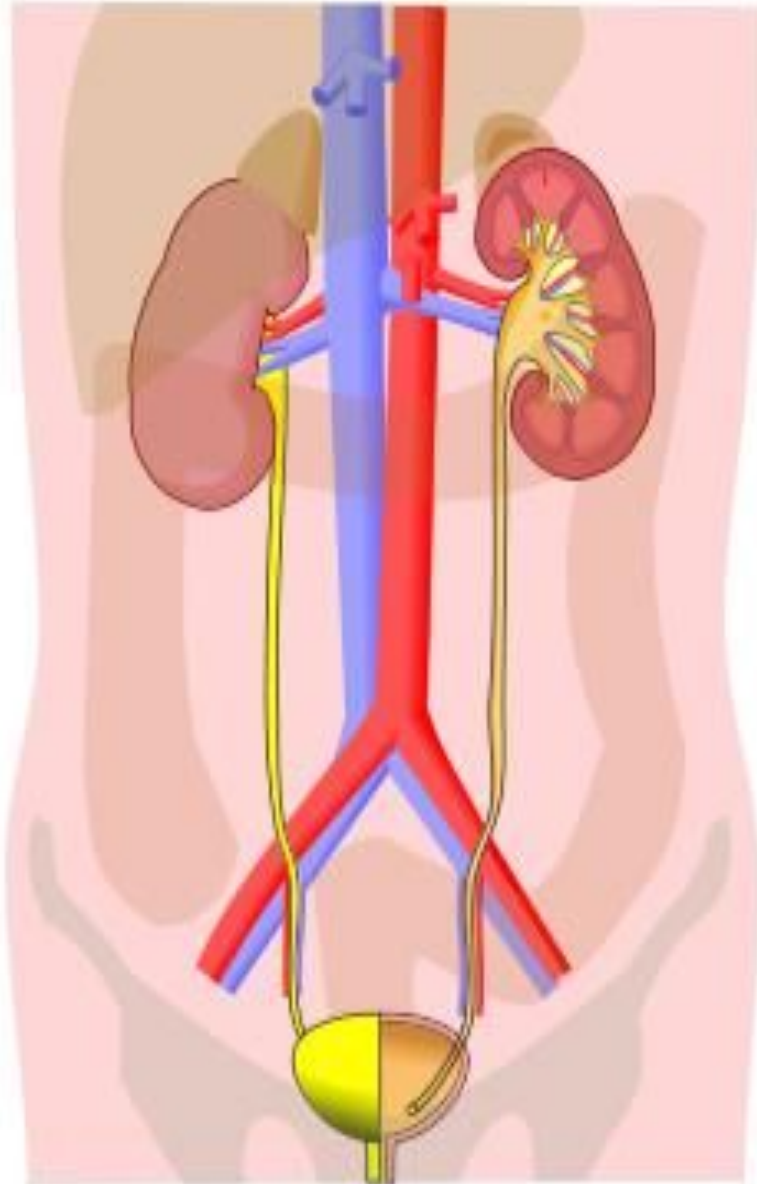
внутрішньосекреторн
а

регуляція кислотно - основного стану
крові



Сечоводи

**вузькі м'язові трубки
довжиною 30 см, які
за допомогою
перистальтичних
хвиль виводять
сечу в сечовий
міхур.**



Сечовий міхур



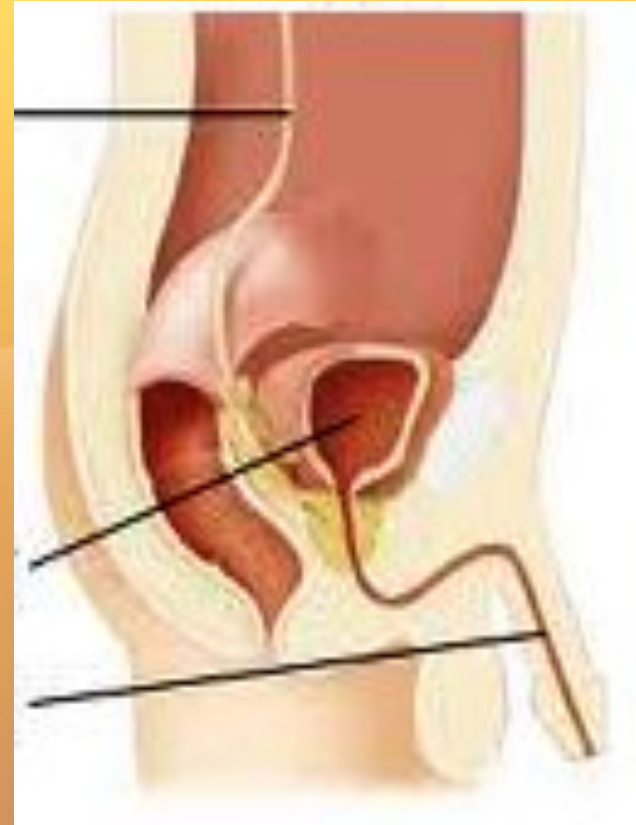
**непарний
порожнистий
м'язовий орган
(місткість
становить 300-700
мл), який виконує
функцію
резервуару сечі, що
з нього виводиться
назовні через
сечівник**

Сечовидільний канал (сечівник) виводить сечу назовні

жінки

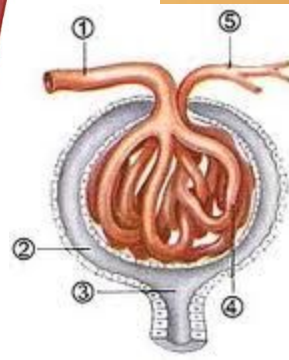
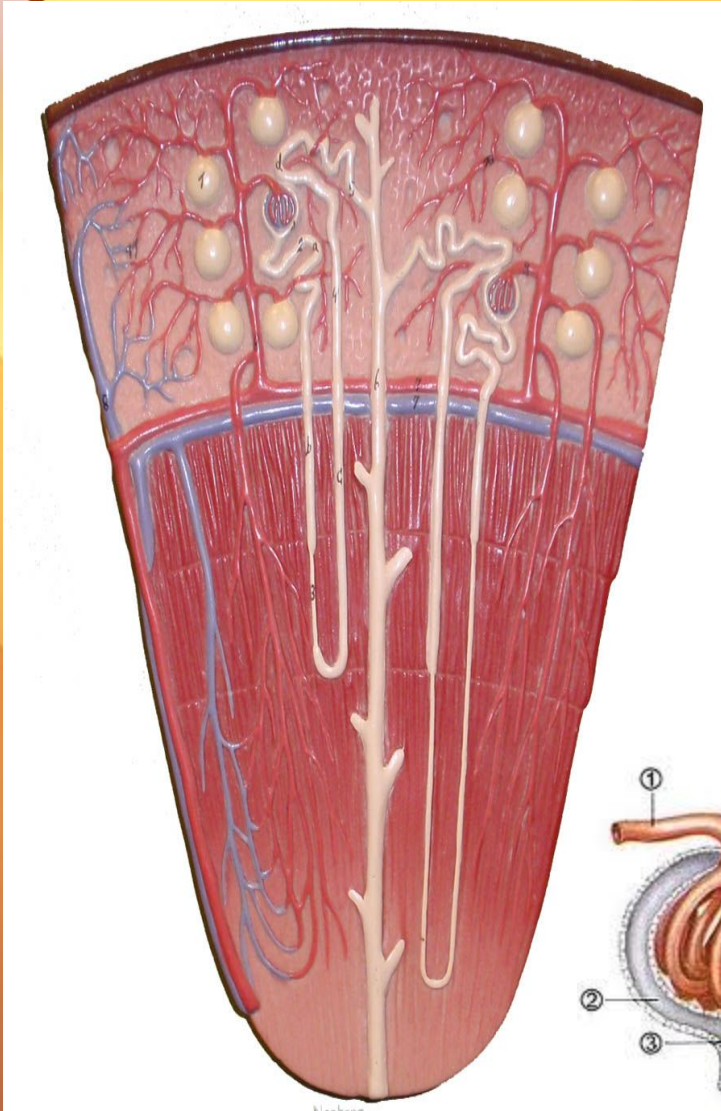


чоловіка



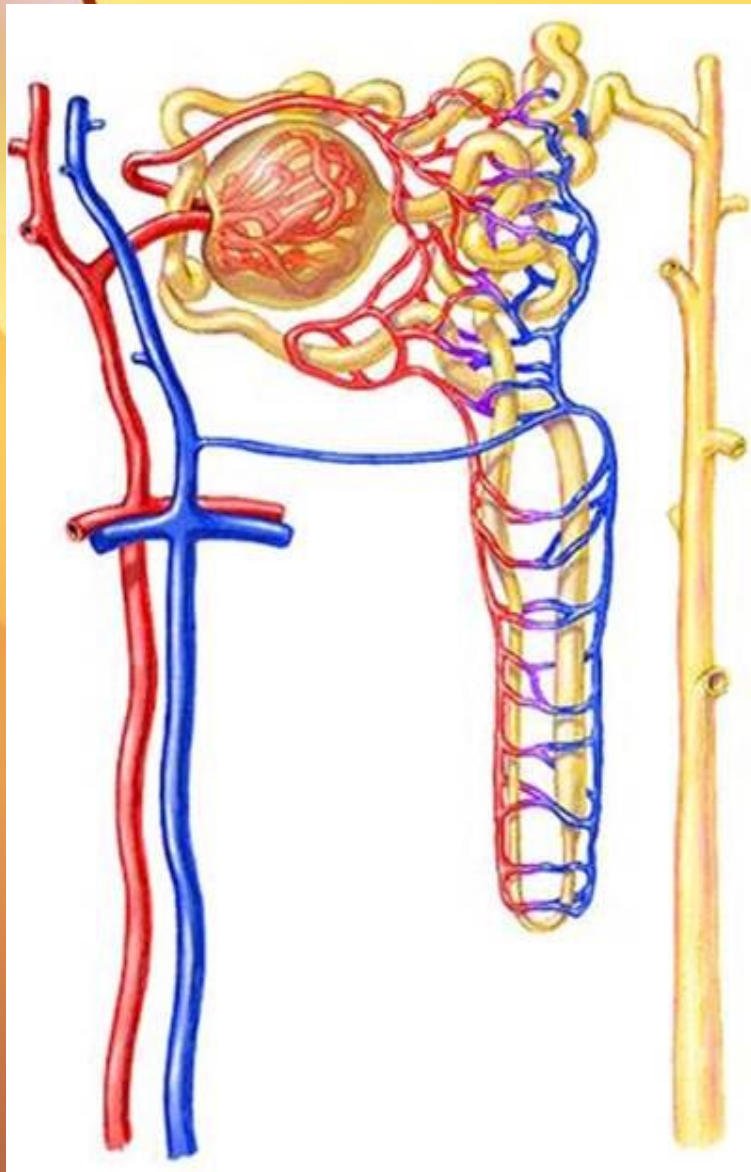
Нефрон

основна структурно-функціональна одиниця
нирки



Починається нефрон
у корковому шарі
нирковим тільцем,
яке складається з
капсули
Шумлянського-
Боумена і клубочка
кровоносних
капілярів (мальпігіїв
клубочок)

Будова нефрона



На початку нирковий каналець скручується - ця частина каналця називається *звивистим каналцем першого порядку*. У мозковому шарі каналець випрямляється, утворюючи у ньому петлю Генле, повертається в корковий шар, в якому каналець скручується, утворюючи *звивистий каналець другого порядку*, який впадає в *збірну трубочку*.

Сечовидільна система терміни та поняття

- сечовидільна система,
- нирки,
- нефрон,
- сечоводи,
- сечовий міхур,
- фільтрація,
- реабсорбція,
- первинна сеча,
- вторинна сеча.

