

Үнді қаракүйесі - *Tilletia indica*



1- сурет. Үнді қаракүйесінің ауру белгісі

Таралуы



2- сурет. Үнді қаракүйесі таралған аймақтар



3- сурет. Үнді қаракүйесімен залалданған тұқым



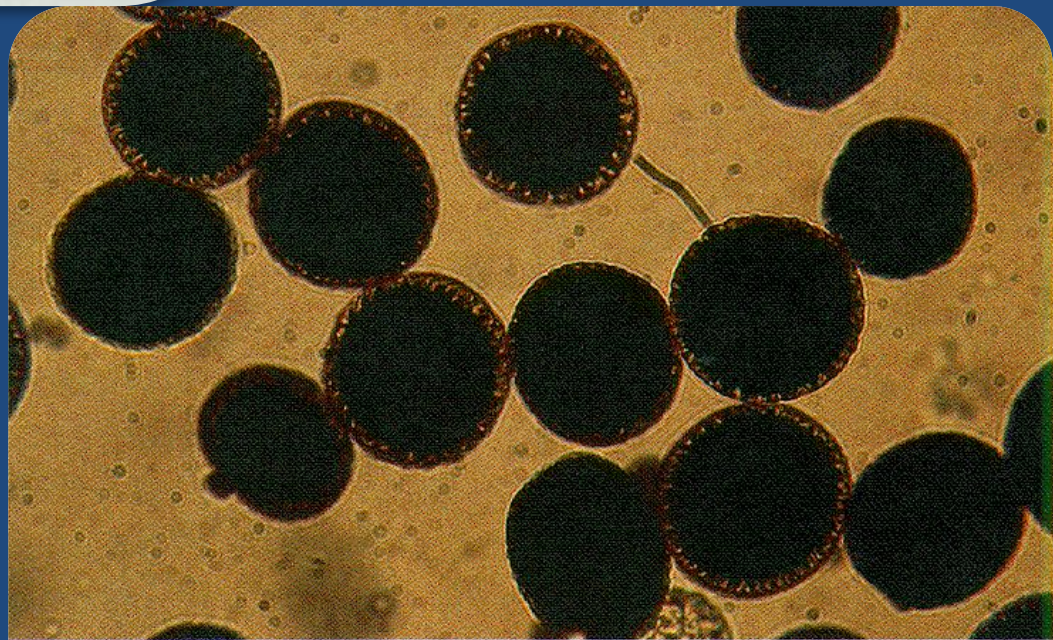
4- сурет. Үнді қаракүйесіен залалданған масақ



5- сурет. Үнді қаракүйесінің спорасы (телиоспорасы)



6- сурет. Үнді қаракүйесінің спорасы (баздоспорасы)



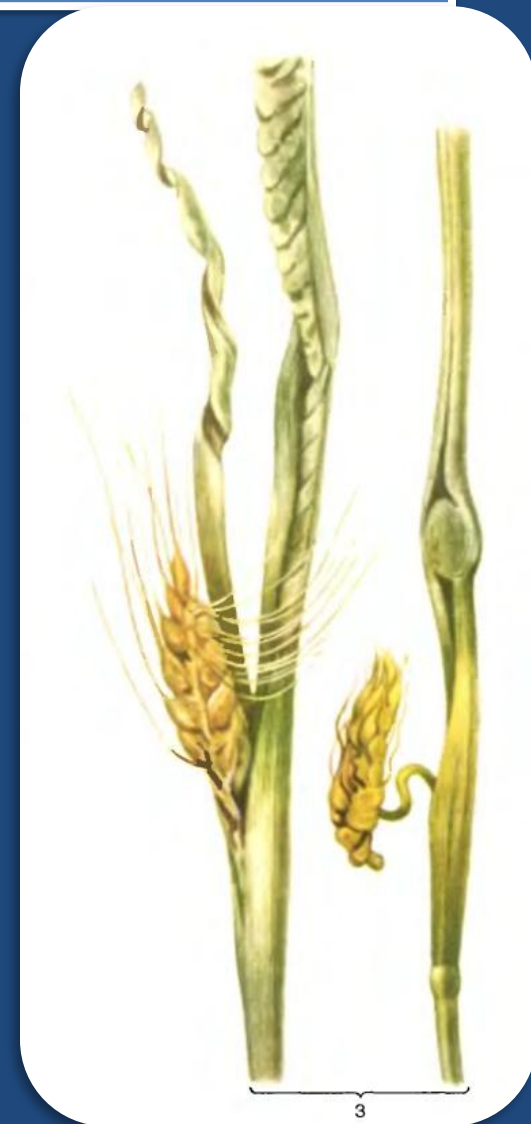
Teliospores of *Tilletia indica* (10 x 40)

Бидайдың сары немесе шырышты бактериозы

8- сурет. Сары бактериоздың ауру белгісі



7- сурет. Сары бактериозбен залалданған
масақ





9, 10- сурет. Сары бактероздың қоздырғышының пішіні

Жүгерінің гельминтоспориозы *Bipolaris turcica*



11- сурет. Жүгерінің
гельминтоспориозыны
собықтағы көрінісі



12- сурет. Танаптағы көрінісі



13- сурет. Жапырақтарының түр өзгерісі

14- сурет. Собықтағы түр өзгерісі



Арпаның сары мозаикасы



15- сурет. Арпаның сары мозаикасы



16- сурет. Арпаның сары мозаикамен залалдануы



17- сурет. Арпаның сары мозаикасынан танаптың сиретілуі



20- сурет. Мозаиканың танаптағы көрінісі

Астық дақылдарының күйе ауруларына шалдығуын, егістіктің апробация кезінде, балауызданып немесе толық пісу кезеңінде есептелінеді. Ол үшін диагональ бойынша немесе танаптың үшбұрышы бойынша бірдей қашықтықтан (50-100 метр сайын) тамыр бөлігін қарайды немесе зертхана үшін 100 гектардан 1000 сабақты сынамаға алады (50-100 дана әр танаптан). Келесі әр қосылған 25 гектарға тағыда 100 сабақтан тұратын 1 сынама қосады. Апробациялық сараптама кезінде күйелердің барлық түрін анықтайды.

Күйе ауруларын анықтау үшін келесі ақпарат қажет.
балауызданып пісу кезінде аурудың таралуы, яғни әр дақыл бойынша тексерілген және залалданған жер көлемі және залалданған масақтардың пайыз бойынша саны.

Дақылдың өскін және гүлдеу кезеңінде ауа-райы жағдайы туралы ақпарат. Яғни тұқымның өнуі кезінде және гүлдеу кезінде, температура және топырақ ылғалдылығы.

жаздық және күздік астық дақылдарын өңдеу жұмыстарының көлемі және толықтығы.

Күйе ауруларының дамуын болжау үшін келесі қосымша ақпарат керек.:
Астық дақылдарының тұқымында күйе телиспораларын және ұрықтың тозаңды қара күйе мицелийімен залалдануын анықтау үшін жүргізілген фитопатологиялық сараптама нәтижесі.

Қатты қара күйе үшін масақтардың залалдануының экономикалық шегі 0,1%, ал тозаңды күйе үшін 0,5%.