

**ҚАЗАҚСТАН РЕСПУБЛИКАСЫНЫҢ БІЛІМ және ҒЫЛЫМ МИНИСТІРЛІГІ  
М. ӘУЕЗОВ АТЫНДАҒЫ ОҢТҮСТІК ҚАЗАҚСТАН МЕМЛЕКЕТТІК  
УНИВЕРСИТЕТІ**

**«ЖАРАТЫЛЫСТАНУ-ПЕДАГОГИКАЛЫҚ» ФАКУЛТЕТІ  
«КӘСІПКЕ БАУЛУДЫҢ ТЕОРИСЫ мен ӘДІСТЕМЕСІ» КАФЕДРАСЫ**

# **ПРЕЗЕНТАЦИЯ**

**Тақырыбы: Византия костюмі**

**Тобы: ЕП-15-9кс**

**Орындаған: Мөйтбекова С. Ә.**

**Қабылдаған: Изтилеуова А. Ш.**

**ШЫМКЕНТ-2015ж.**

# Тарихшы этнографтардың еңбектерінде Византия тарихын үш кезеңге бөледі:

1. *Алғашқы Византия* (284-610 жж.). Бұл кезеңге Рим империясының Шығыс пен батыс (395ж.) бөлінуі мен Солтүстік Африканы қосып алған уақытты атауға болады. Император мемлекет пен шіркеу басшысы болды.
2. *Орта Византия* (610-1025 жж.). Египет пен Орта Азия елдерінің бірқатары арабтарға қарады. Византия Шығыс Рим империясынан түбегейлі алшақтады (Ұлы Карл Римде император етіп тағайындалды).
3. *Кейінгі Византия* (1025-1453 жж.) –ішкі феодалдық құрылым, түріктер мен нормандардың шабуылы. Мұның бәрі Византия империясының әлсіреуіне әкеліп соқты.

# Сұлулыққа кұштарлығы

**Византиялықтардың  
ойынша сұлулық:**

- \* Құдайға деген  
жақсылық;
- \* Рухани дүние.

**Мінсіз бет-әлпеті:**

- \* Үлкен көз
- \* Ат жақты
- \* Кішкене ерін
- \* Кең маңдай

# Мата түсінің үйлесімділігі

**Жібек** - жібек құртының пілләсінан өндіріліп, тоқыма-мата өнеркәсібінде пайдаланылатын табиғи талшық. Кейде сондай талшықтан тоқылған матаны да **жібек** деп атайды.



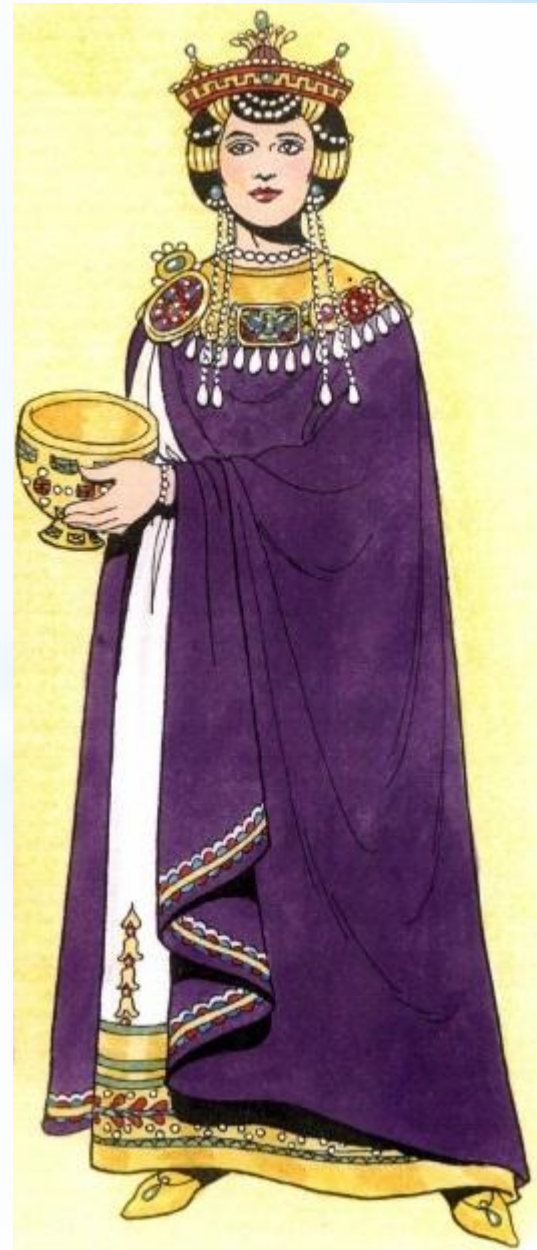


Ер адамның негізгі киіміне туника, шалбар, палудаментум, пенула, лорум жатты.

## Ерлер костюмі

Әйел костюмінің  
негізгі түрлері: туника,  
стола, пенула,  
мафорий.

## Әйел костюмі





# Ерлер бас киімдері

# Әйелдер бас киімдері

Ежелгі Византия елінде де Қазақ халқындағыдай жас ерекшеліктеріне байланысты бас киімдері ауысып отырады







Ұзын, жабық, баумен сәнделген сандал киген. Ұзындығы кейде тізеге дейін жетіп отырған. Және ұзындығы тізеге жететін, жұмсақ етік киген.

## Ерлер аяқ киімі

Қара немесе түрлі-  
түсті жұмсақ  
былғарыдан тігілген  
аяқ киім киген.



**Әйелдер аяқ киімі**