

# Властивості вод Світового океану

Географія 6 клас



**У всіх морях і океанах Землі вода має гірко-солоний смак.**

**Солоний смак воді додає кухонна сіль, гіркий – солі магнію**

**Солі, як і сама вода океанів, потрапляють на земну поверхню передусім з надр Землі**

**Солі приносяться в Океан і річковими водами.**



1 літр

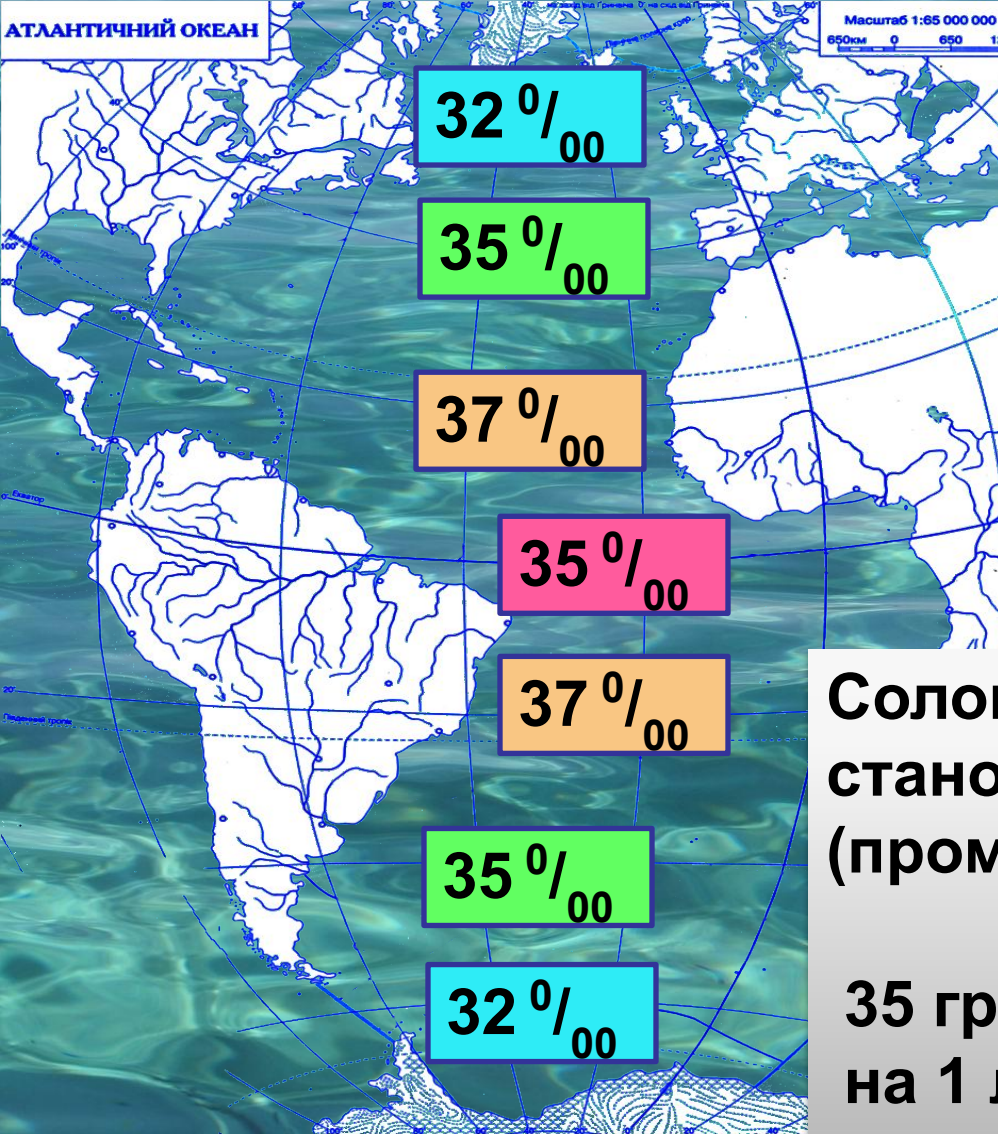
**Солоність води** – це кількість грамів різних хімічних речовин, розчинених в одному літрі води .

Солоність води позначається символом **S** і виражається в проміле, тобто в тисячних частках, і позначається так: ‰

35 г\л

35 ‰ промиле





# Солоність вод океану

полярні широти

помірні широти

тропічні широти

екваторіальні широти

Солоність вод у морях і океанах становить **в середньому** 35 ‰ (проміле)

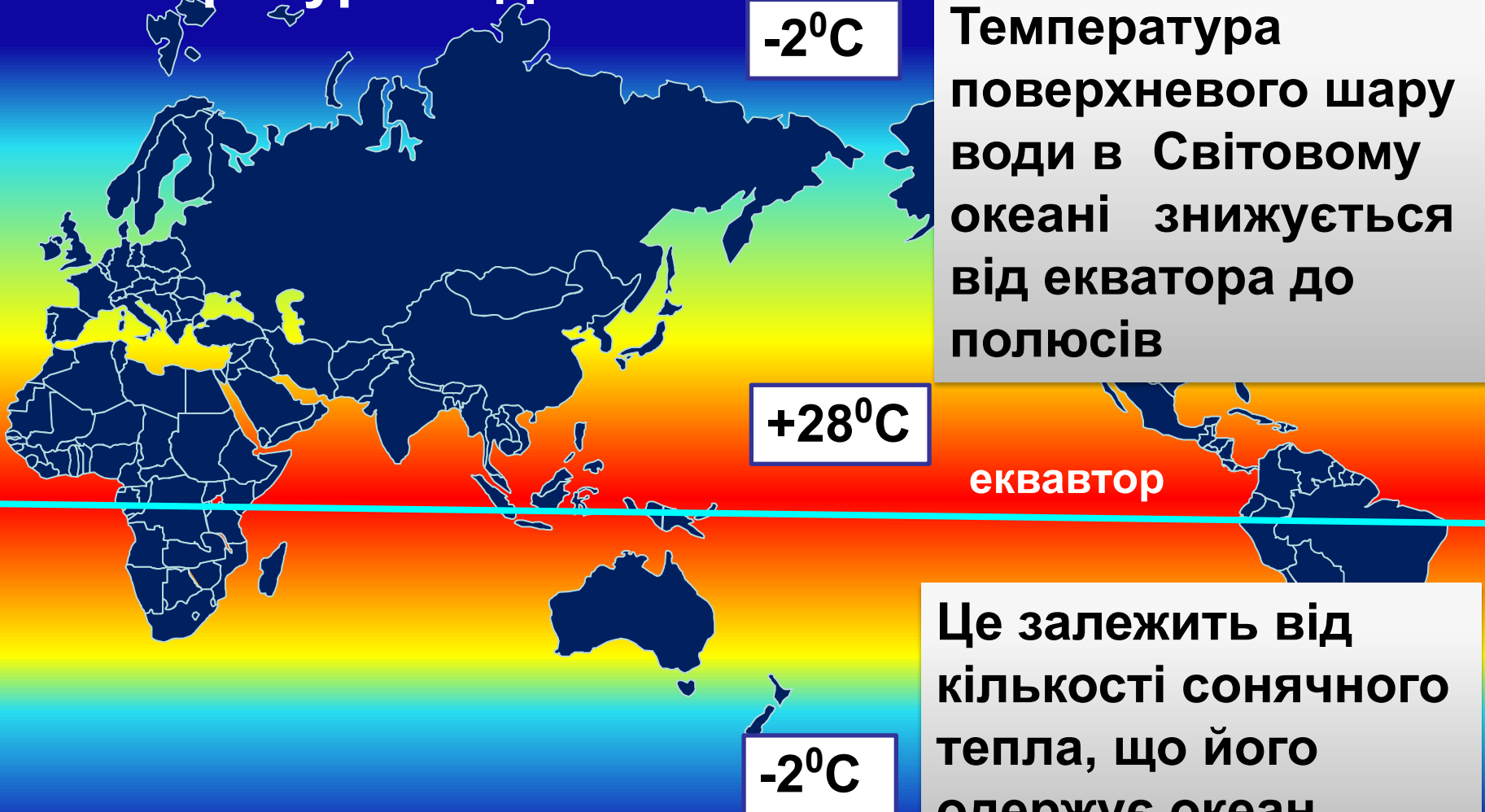
35 грам хімічних речовин на 1 літр води



## Мертве море

У Мертвому морі солоність води  
Становить  $270 \text{ ‰}$  (проміле)

# Температура води в океані



**-2°C**

Температура поверхневого шару води в Світовому океані знижується від екватора до полюсів

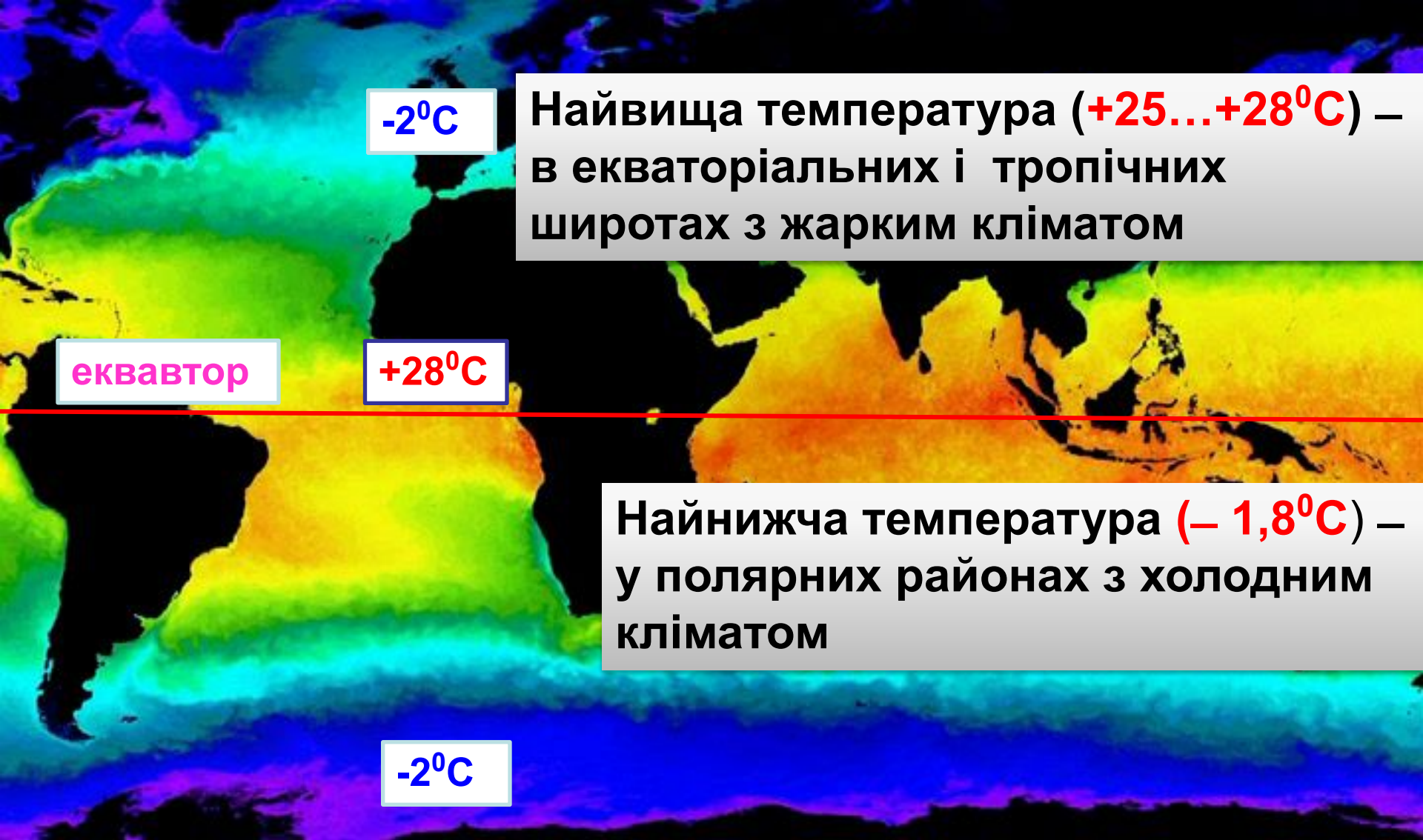
**+28°C**

**екватор**

**-2°C**

Це залежить від кількості сонячного тепла, що його одержує океан.





-2°C

Найвища температура (+25...+28°C) – в екваторіальних і тропічних широтах з жарким кліматом

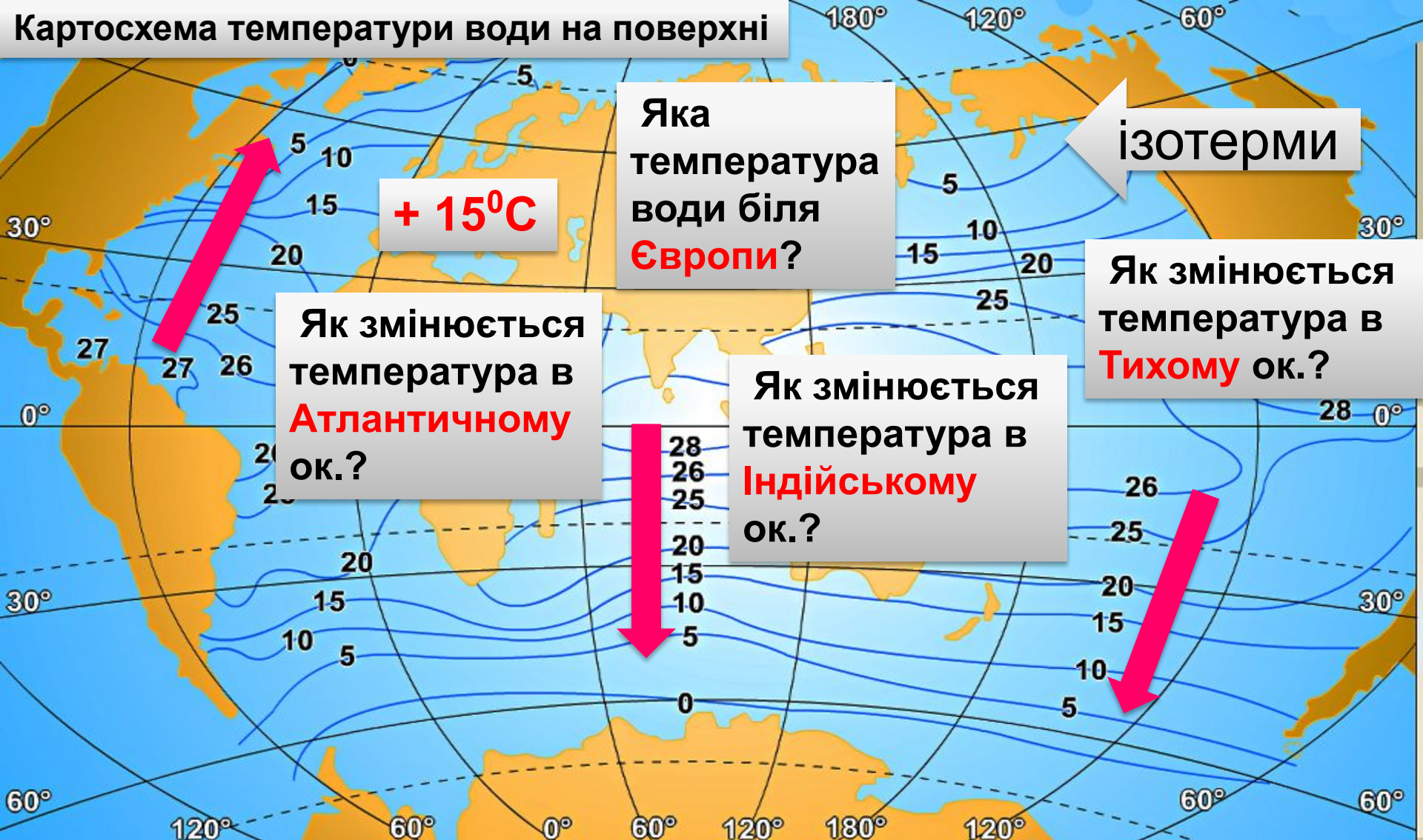
екватор

+28°C

Найнижча температура (-1,8°C) – у полярних районах з холодним кліматом

-2°C

# Картосхема температури води на поверхні



**+ 15°C**

Яка температура води біля Європи?

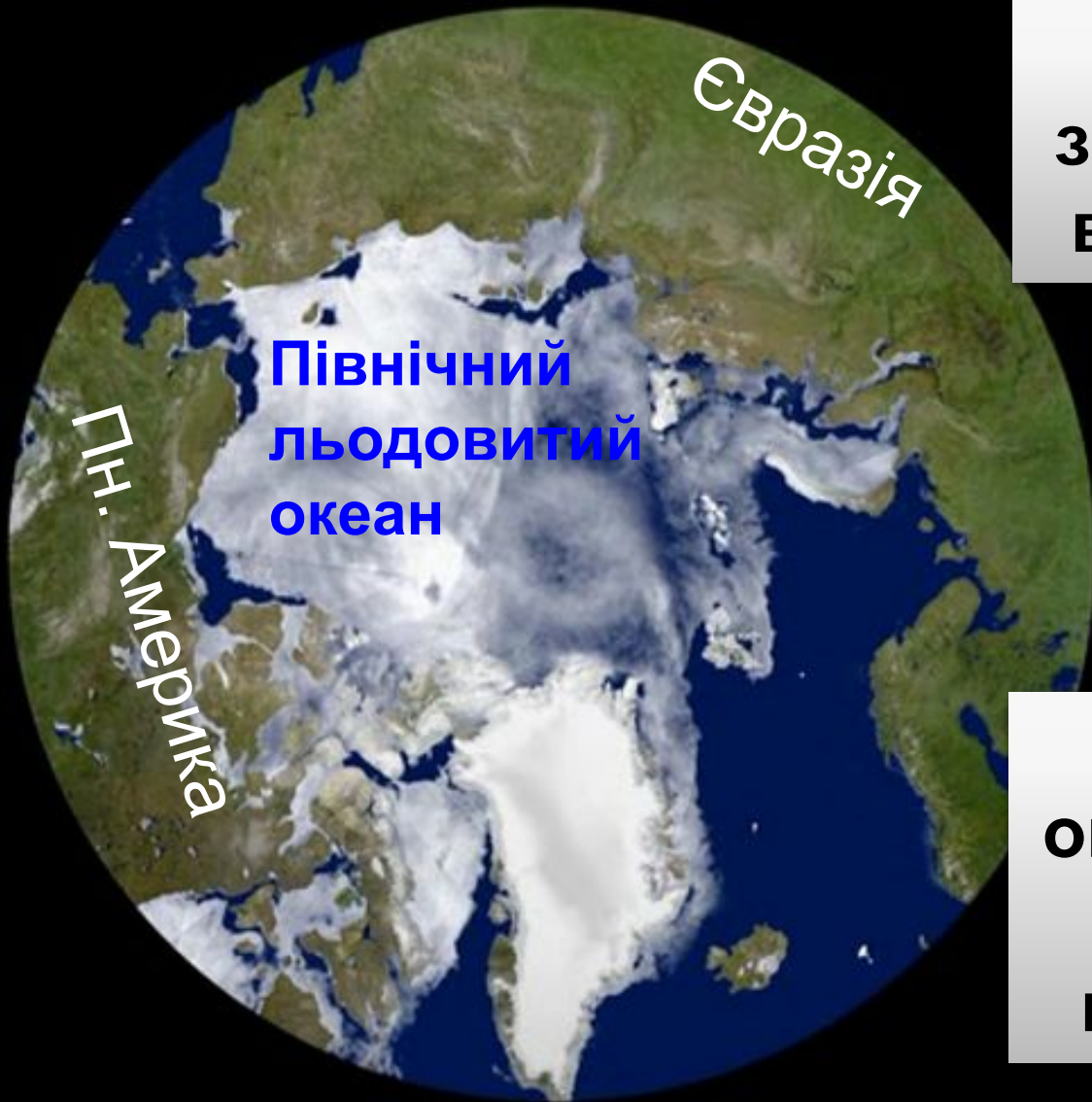
ізотерми

Як змінюється температура в Атлантичному ок.?

Як змінюється температура в Індійському ок.?

Як змінюється температура в Тихому ок.?





**Температура  
замерзання солоної  
води нижча від  $0^{\circ}\text{C}$**

**Води Світового  
океану вкриваються  
кригою тільки в  
полярних районах**

A satellite image showing the continent of Antarctica and the surrounding Southern Ocean. The continent is covered in a thick layer of white ice, with some dark patches indicating land or ice-free areas. The ocean is a deep blue, and the Earth's atmosphere is visible as a thin blue layer on the left side of the image. The word "Антарктида" is written in red text on a white background in the upper left corner.

## Антарктида

**Лід постійно вкриває лише центральну частину Північного льодовитого океану та Антарктиду**





# Зміна температури води з глибиною

+28<sup>0</sup>С

100м

До тисячі м. температура води знижується поступово до +2..+3<sup>0</sup>С

+2..+3<sup>0</sup>С

1000м

На глибині понад 4000м вся маса води має однакову температуру 0<sup>0</sup>С

0<sup>0</sup> С

4000м

Біля морського дна речовина мантії передає тепло водам океану

+2,4<sup>0</sup>С



**Теплі води зосереджені у відносно тонкому поверхневому шарі – приблизно 100м завтовшки**

**На таку глибину проникає і сонячне світло, глибше – панує темрява**

**100м**

**Отже, океан – холодний, темний і солоний**



# Висновок

- Води океану мають багато властивостей, основними з них є рівень солоності та температура.
- **Солоністю** називають кількість грамів хімічних речовин, розчинених в 1 л води. Одиниця виміру солоності - проміле ( $^{\circ}/_{00}$ ).
- **Температура** вод Світового океану змінюється у верхніх шарах від екватора до полюсів. Це залежить від кількості сонячного тепла, що його одержує океан.
- З глибиною температура води в океані знижується.



# Лід в океані



bing





Лід, який утворюється при замерзанні води в Океані, називається *океанічним*. Він формується переважно в Північному Льодовитому океані



Приєднаний до берега лід називається *береговим припаєм*, а той, що рухається з течіями – *дрейфуючою кригою*



Дрейфуюча крига відокремлюється від льодового покриву Антарктиди і островів полярних широт





Морські течії й вітри переміщують її у помірні широти, де вона поступово розтає





Для проторення шляху кораблям через суцільний лід служить атомний криголам



Лід, який лежить в області материкової обмілини біля берега і спирається на дно, називають *шельфовим*





Лід, що сформувався на суходолі, в море сповз під дією сили тяжіння називається *материковий*



Від нього відколюються і починають  
Дрейфувати величезні брили - *айсберги*





Над водою знаходиться лише  $1/10$  частина ойсберга (до 40 м), а решта ж прихована водами Океану



"Постачальниками" айсбергів є території з покривними льодовиками переважно Антарктида та Гренландія.





Айсберги рухаються від них до 30-х широт обох півкуль і поволі розтають



© 2012 Twentieth Century Fox Film Corporation. All rights reserved. TM & © 2012 Twentieth Century Fox Film Corporation. All rights reserved.

White Star Line



Основними властивостями океанічних вод є:

**температура**

**прозорість**

**солоність**

**колір**

**смак**

**2 відповіді**

**1**

У якому напрямку відбувається зниження температури поверхневого шару води в Океані

**від узбережжя до центру Океану**

**від екватора до полюсів**

**від полюсів до екватора**



# У яких одиницях вимірюють солоність води?

%

кг

‰

м<sup>3</sup>

Торкніться курсором на буквах вірної відповіді та натисніть **лівою** кнопкою мишки

3

# Джерела

1. Кобернік С. Г., Коваленко Р. Р. Географія: Довідник для абітурієнтів та школярів загальноосвітніх навчальних закладів: Навчально-методичний посібник.— Видання друге, доповнене. — К.: Літера ЛТД, 2007.

2. Географія: підручник для 6 кл. загальноосвіт. навч. закл./ В. М. Бойко, С. В. Бойко. — ХАРКІВ: СИЦІЯ, 2014

3. Загальна географія. 6 клас: посібник для вчителя/ О. О. Байназарова — Харків: Веста «Ранок», 2002. (На допомогу вчителю)

4. [http](http://)

