



# Железный век

# Появление железа

- Последний этап первобытного строя связан с появлением железа в начале 1 тыс. до н. э.

- Научившись добывать более прочный материал, люди стали внедрять его во все отрасли производства.

- Железо окончательно вытеснило каменные и частично бронзовые орудия.

- Произошли значительные перемены в производственной деятельности, и прежде всего в земледелии.

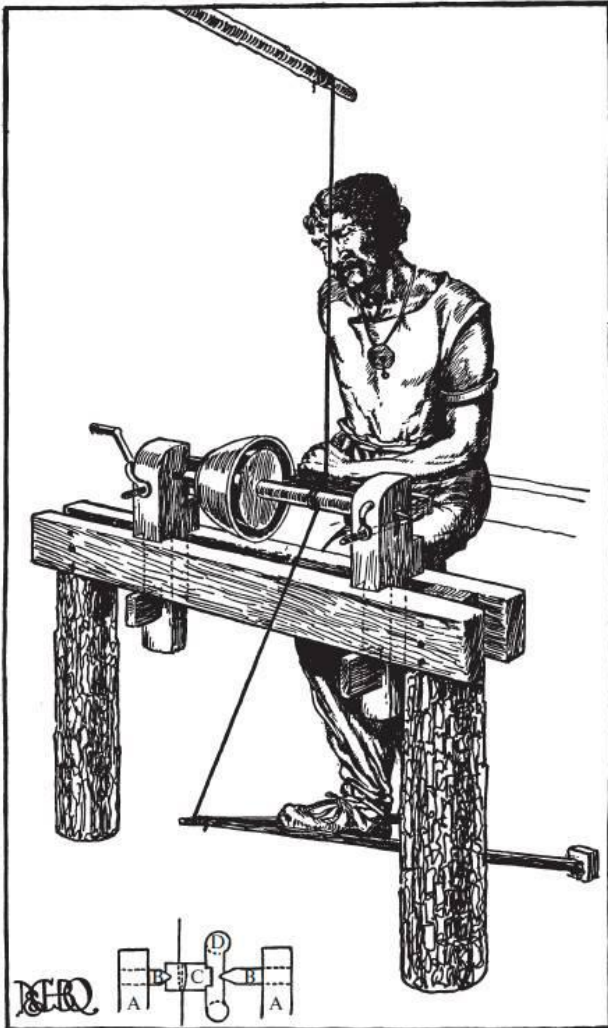


# Войны-грабежи

- Для этого периода характерны войны-грабежи, возникающие на экономической почве.
- Война способствовала не только развитию военной техники, но и военной организации.
- Большую роль приобретают военные руководители - предводители походов.



# Специализация



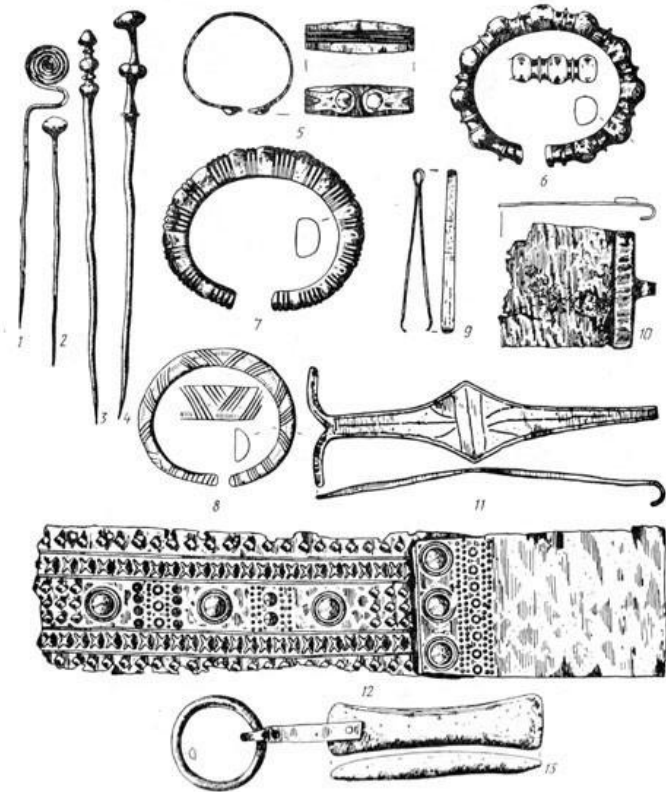
- Развивается и усложняется духовная культура.
- Усиливается специализация, выделяются художники, певцы и сказители, создатели или хранители устного творчества, мастера прикладного искусства.

# Прикладное искусство



- В эпоху железа ведущим видом продолжает оставаться прикладное искусство.

# Культ вождя



- Расширяется и углубляется культ мужского покровителя рода, культ племенного вождя.
- Особой пышностью отмечены погребения военных вождей.
- Главенствующее положение вождя должно было быть подчеркнuto и чисто внешними признаками.
- Одежда, оружие, личные украшения, убранство конской упряжи - все должно было отличаться большой парадностью и пышностью.

# Мелкая пластика

- К это время встречается мелкая пластика из металла, связанная с религиозно-магическими и мифологическими представлениями.
- Из фигур, отлитых из металла, составлялись целые композиции, что было новшеством.



# Керамика

- Совершенствуется техника изготовления керамики, изобретаются новые ее формы.

- Помимо орнаментальных мотивов встречаются изображения не только животных, но и людей.

- С зооморфными персонажами совершенно явно начинает конкурировать образ человека.





# Два периода

- Железный век в Европе представлен различными культурами двух периодов:
  1. **гальштаттский период** (900-400 гг. до н. э.) на территории Западной и Средней Европы
  2. **латенского периода** (4 в. до н. э. до 1 в. до н.э.)



# Город Гальштат



- Гальштатская культура была распространена на территории современной Австрии, Северной Италии, и на территории Германии и Франции, где жили племена кельтов.

# Характерные предметы



Кинжал  
гальштаттского типа

- Бронзовые и железные мечи с рукояткой в виде колокола или в виде дуги, повернутой вверх,
- кинжалы, топоры, ножи, железные и медные наконечники копий,
- бронзовые конические шлемы с широкими плоскими полями и с гребнями,
- различной формы бронзовая посуда,
- особого типа фибулы,
- лепная керамика, ожерелья из непрозрачного стекла.

# Прикладное искусство

- Искусство племен гальштатской культуры было прикладным и орнаментальным и тяготело к богатой росписи, роскоши.

- Это разнообразные

- **украшения** из бронзы, золота, стекла, кости,
- **фибулы** с фигурками зверей,
- бронзовые **поясные бляхи** с выбитым узором,
- **керамическая посуда** — желтая или красная, с полихромным, резным или штампованным геометрическим орнаментом.



# Керамика



- Керамика, сделанная на гончарном круге, отличалась удивительной четкостью и правильностью очертаний.
- Более ранняя керамика была украшена геометрически врезанным орнаментом разнообразной конфигурации.
- Иногда углубленные линии орнамента заполнялись цветной пастой.

# Ситулы

- Преобладание человеческих фигур над зооморфными является новым в идеологии людей железного века.

- Особенно это видно на ситулах - бронзовых и серебряных ведрах.

- В изображениях на стенках ситул часто встречаются

- сцены пира, празднеств, с пением и игрой на музыкальных инструментах,
- сцены кулачных боев, охоты, битв, религиозных процессий, жертвоприношений,
- пешие и конные воины,
- шествия зверей.



# Изображения человека



- На изделиях позднего времени на стенках сосудов встречаются изображения отдельных сцен, где главным действующим лицом выступают чаще всего человек:
- это всадник,
- две борющиеся фигуры,
- женщина в колоколообразной юбке с поднятыми кверху руками.

# Металлическая повозка

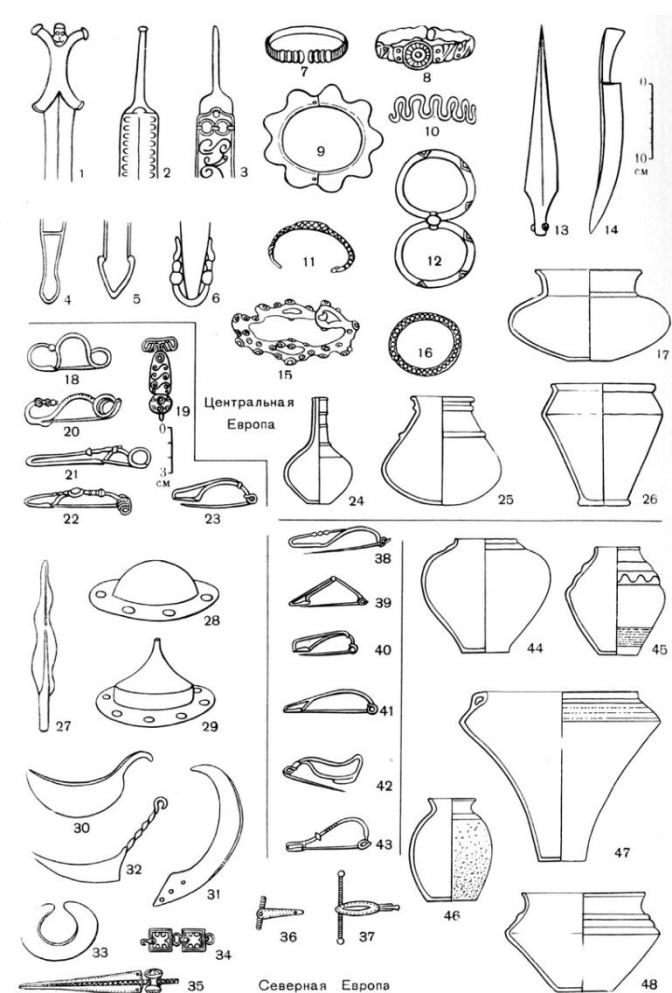


- Довольно часто в этой культуре встречаются скульптурные повозки, вроде платформы на колесах, с группами вооруженных воинов и всадников.
- Фигуры объединены общим основанием.
- Все фигуры статичны и имеют приблизительно трактованные формы тела.
- Группа отлита из металла, но в отливке явно чувствуется примитивность лепки из глины.

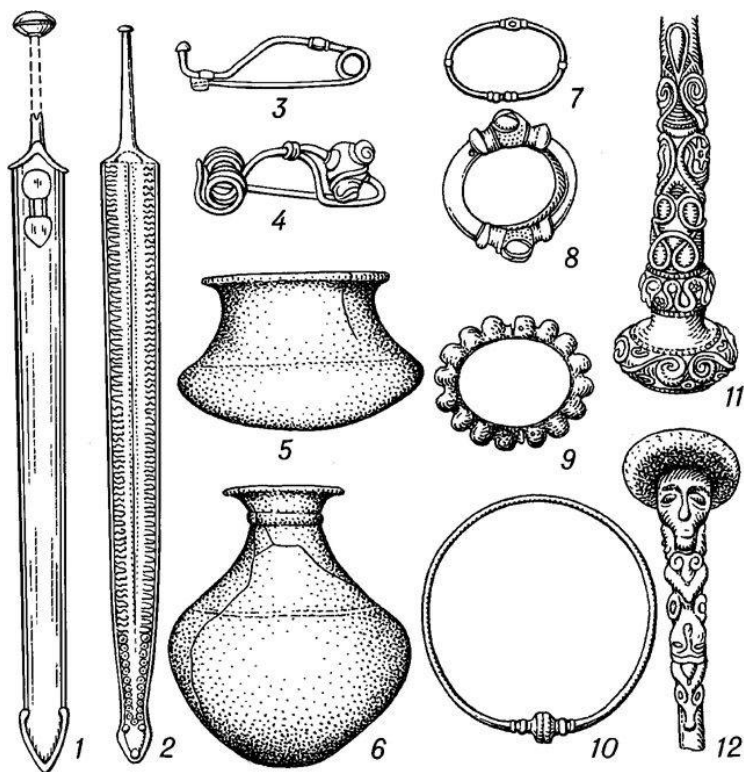


# Латенская культура

- Латенская культура — кельтская культура железного века (V—I вв. до н. э.), распространённая по всей Центральной и Западной Европе (Франция, Швейцария, Испания), на Балканах, Малой Азии, Британии и Ирландии.
- Названа по селению Ла-Тен (La Tène) в Швейцарии.
- Латенская культура — прежде всего, культура многочисленных кельтских племён: галлов, бриттов и многих других.



# Племена кельтов



- Латенская культура распространяется с начала 5 в., характеризуется подлинным расцветом железной индустрии.
- Латенская культура бытовала до завоевания римлянами Галлии.
- Латенская культура связана с племенами кельтов, которые имели большие укрепленные города, являвшиеся центрами племён и местами сосредоточения разнообразных ремёсел.

# Оружие



- Оружие — практически всё делалось из железа.
- Латенские мечи длиннее гальштатских; со временем они из колющих становятся режущими.
- Клинок делался в основном из мягкого железа, о чём свидетельствуют находки в погребениях свёрнутых в восьмёрку и даже в спираль мечей.

Латенские мечи

# Конское снаряжение

- Также известны кинжалы, копья с наконечниками длиной до 0,5 м, боевые топоры.
- Латенские шлемы знаменитую полушарную форму с полыми рогами.
- Конское снаряжение — кельты, как и гальштатцы, использовали и повозки, и верховую езду, а значит, псалии и упряжь.
- Кроме того, они использовали железные подковы.



Бронзовая бляха от конской упряжи

# Украшения



- Из кельтских украшений следует выделить **гривны**, или торквесы — бронзовые или золотые, полые, витые или ложновитые незамкнутые **ожерелья** с утолщениями на концах.
- Часто встречаются также **браслеты**, **бусы** и застёжки-фибулы.

# Гончарный круг

- Керамика латенской культуры сделана в основном на гончарном круге.
- Это как серебристые (с добавками графита в глину), так и красного цвета сосуда с орнаментом или изображениями животных, людей.
- Также встречаются бронзовые сосуды, в том числе известные ещё в гальштатской культуре ситулы и цисты.



# Орнамент



- Для искусства латенской культуры характерен орнамент с растительными, животными и геометрическими мотивами.

# Котёл из Гундеструпа



- Богато декорированный серебряный сосуд.
- Датируется около I в. до н. э.



# Котёл из Гундеструпа

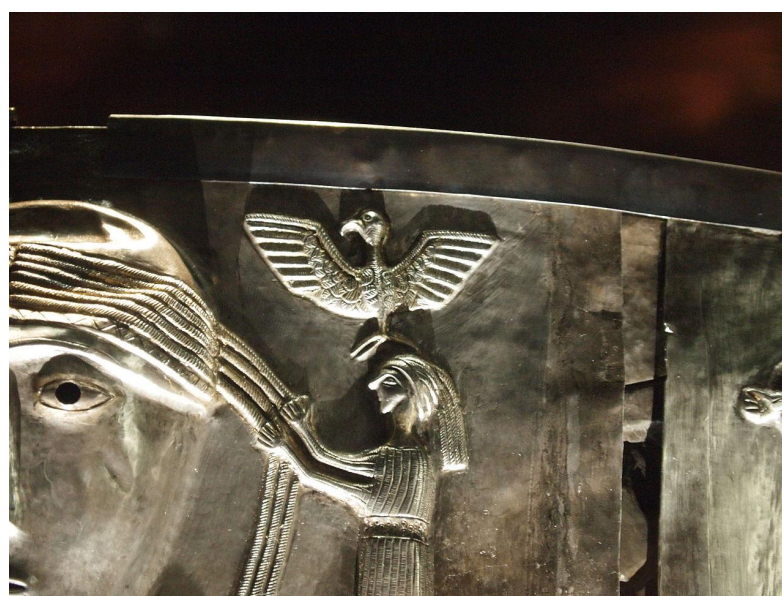


- Диаметр котла составляет 69 см, высота 42 см.
- Обнаружен в 1891 году в торфяном болоте около посёлка Гундеструп в округе Орс провинции Химмерланд в Дании.
- В настоящее время хранится в Национальном музее Дании в Копенгагене.

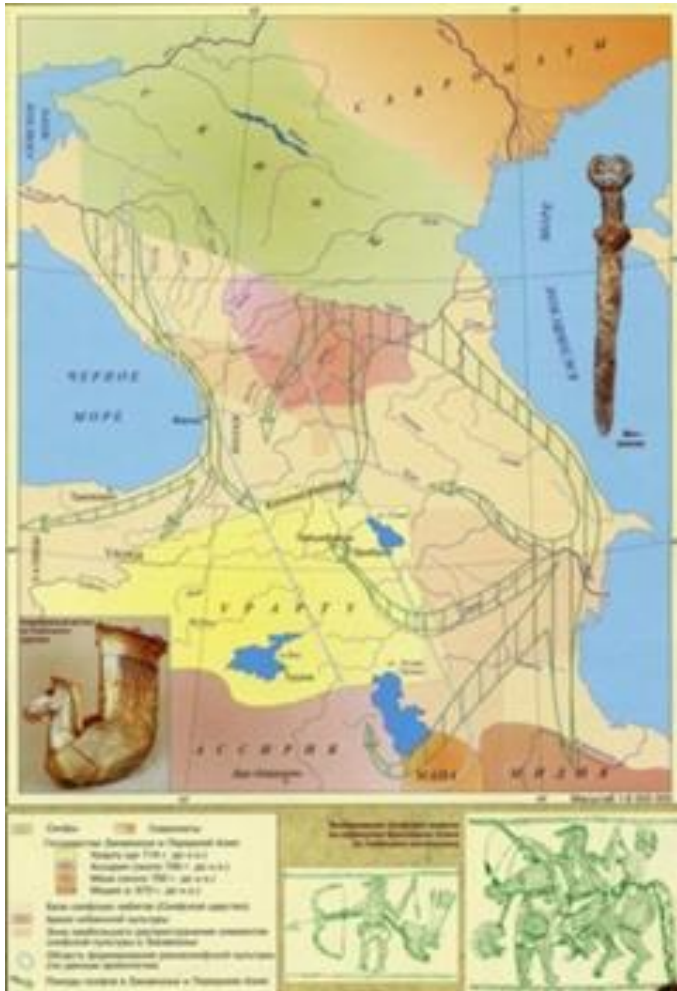
# Пластины



# Детали



# Скифы



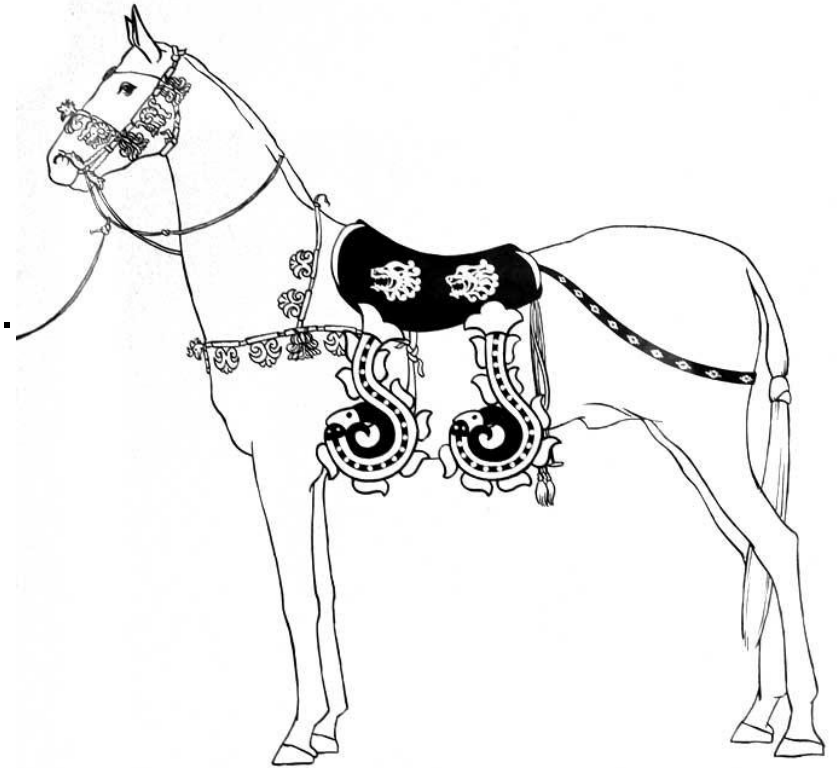
- Скифская культура - это культура огромного мира кочевых, полукочевых и земледельческих племен, живших в 1 тыс. до н. э. в Северном Причерноморье, на Кубани и на Алтае.
- Культура и искусство этих эпох имело между собой очень много общих черт, объединяемых общностью форм быта.
- Однако искусство каждого отдельного района сложилось в основном на местной почве и имело локальные особенности.

# Украшение лошади

- О художественных возможностях скифов можно судить по прикладному искусству, памятники которого найдены в захоронениях.

- Это прежде всего личные украшения человека, украшения оружия, конской упряжи, навершия.

- Обычно это изделия из бронзы, золота, серебра, кости и дерева (последние особенно хорошо сохранились в Пазырыкских курганах на Алтае).



# Изображения животных

- На всех украшаемых предметах помещены изображения животных.

- Скифские мастера, кроме целых фигурок зверей, помещали на своих вещах отдельные, наиболее характерные части животных:

- на псалях часто встречаются **лошадиные копыта** или **птичьи лапы**,

- на рукоятках кинжалов - **головы или клювы птиц**,

- конская уздечка украшалась бляшками, имеющими **форму голов** или **ног животных**.



# Периодизация скифского искусства

1. ранний период скифской культуры - 7 - 8 века до н. э.
2. культура скифов 6 - 4 веков до н. э.
3. период основания государства (3 в. до н.э. — 2 в. Н.э.)



# Ранний период



7 в. До н.э. Бляха конского убора

- В ранний период мастер трактовал образ животного в обобщенных, но близких натуре формах: создавая ясный и четкий силуэт, стилизуя только второстепенные части, превращая их в орнамент.
- Орнаментальность находилась в подчинении реалистически трактованному образу зверя, в котором мастер стремился подчеркнуть силу, ловкость и красоту.



# 6 в. до н.э. Олень



- Золотое литое украшение в виде оленя для щита из Костромского кургана (Кубань).
- Изображение зверя хорошо сочетается с декоративной трактовкой рогов.
- Хотя рога совершенно неправдоподобной формы, но они своими завитками, расположенной почти над всей спиной оленя, подчеркивают легкость и стремительность животного

# 7 – 6 вв. до н.э. Золотая пантера



- Литая из золота пластина в виде пантеры была обнаружена в Келермесском кургане.
- Зверь стоит на пружинящих лапах, опустив голову вниз.
- Его сильное гибкое тело дано широкими рельефными плоскостями, конструктивно между собой соединенными.
- Обобщенный образ создается весьма скупыми средствами.

# Реализм и орнаментальность



- Верность облика не снижается от введения орнаментальных деталей.
- На хвосте и лапах помещены свернувшиеся зверьки, которые несут смысловую нагрузку, будучи символическим знаком воина.

# 7 в. до н.э. Золотая пряжка



# Дополнительные элементы

- Приемы введения в основной образ дополнительных элементов -

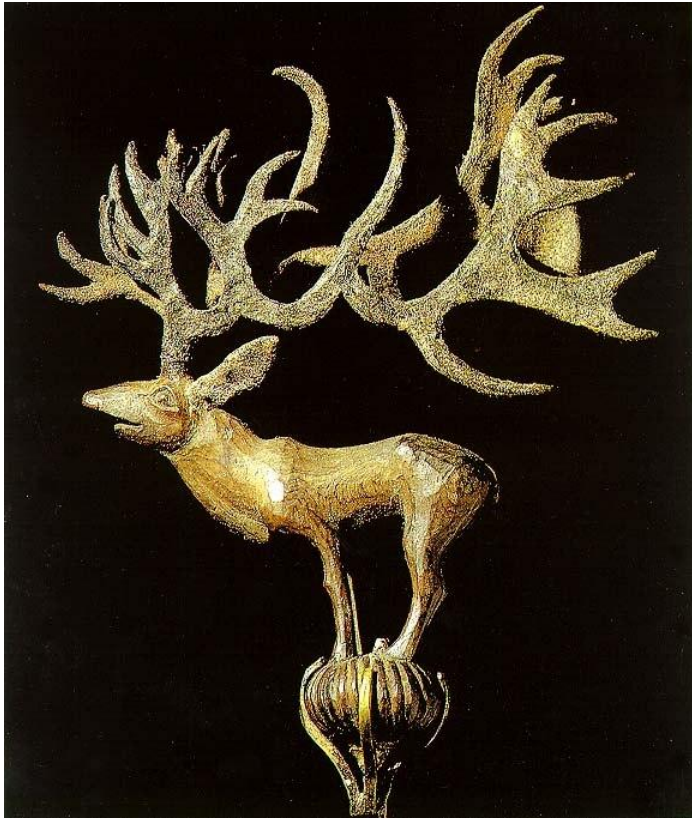
- изображения отдельных частей животных

- композиционного соединения фигуры зверя с птичьей лапой или копытом лошади

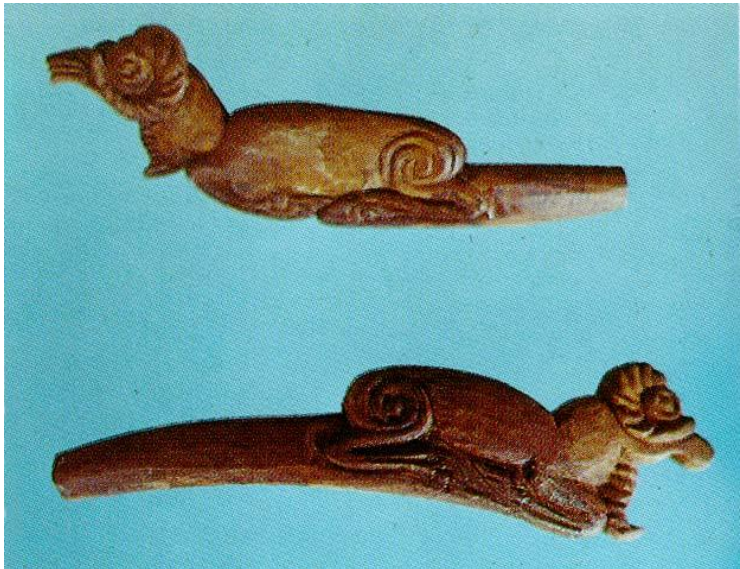
- - являются обычным приемом скифского искусства.



# Резьба по дереву



- На Алтае в так называемых Пазырыкских и Башадарских курганах сохранилось большое количество всевозможных предметов, сделанных из дерева, кожи, войлока, меха, тканей и даже шелка.
- Резанные из дерева изображения животных и птиц сделаны живописной манере.



# Орнаментальные дополнения

- В них чувствуется стремление выявить конструкцию формы, проследить сочленение отдельных деталей.
- Все эти изображения были завершены орнаментально-декоративными дополнениями, которые подчинялись основному приему, направленному на подчеркивание особенностей зверя.





# Пазырыкский курган



# Пазырыкский курган



# Культура скифов 6 - 4 веков до н. э.

- Со временем в скифском обществе происходят значительные изменения, которые заметны
  - в Прикубанье на рубеже 6 - 5 веков до н. э.,
  - в Поднепровье - в 5 - 4 веках до н. э.

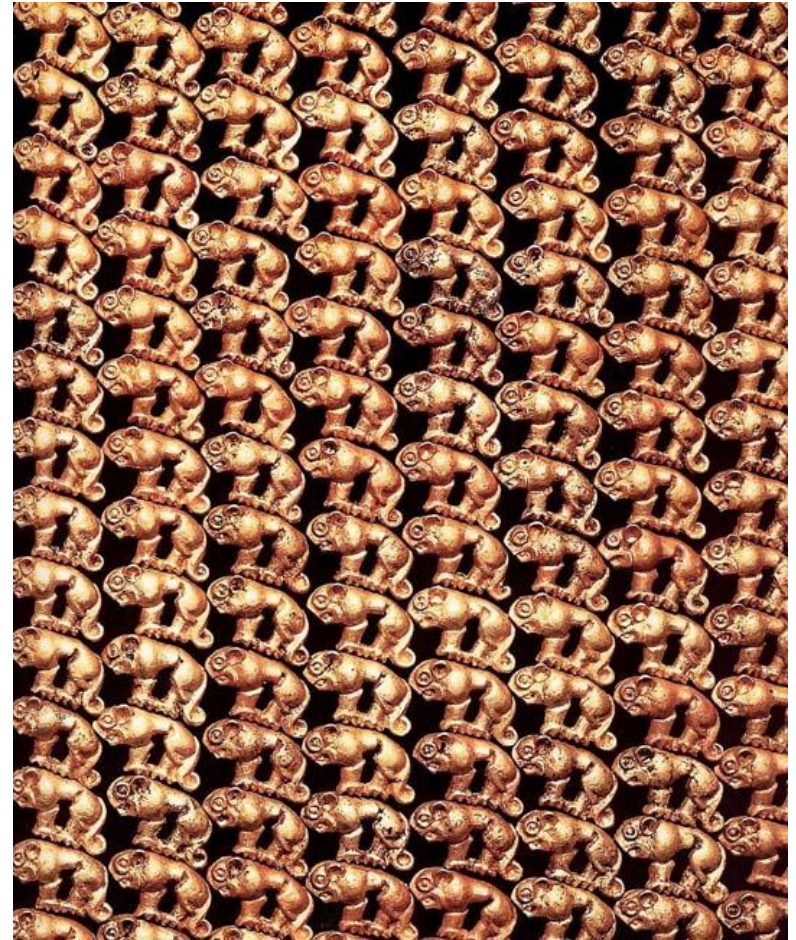
- Дальнейшее расслоение общества влекло за собой усиление внешних признаков одежды, оружия, украшений представителей слоя имущих.



6 в. до н.э. Бляшки в виде лежащей лошади

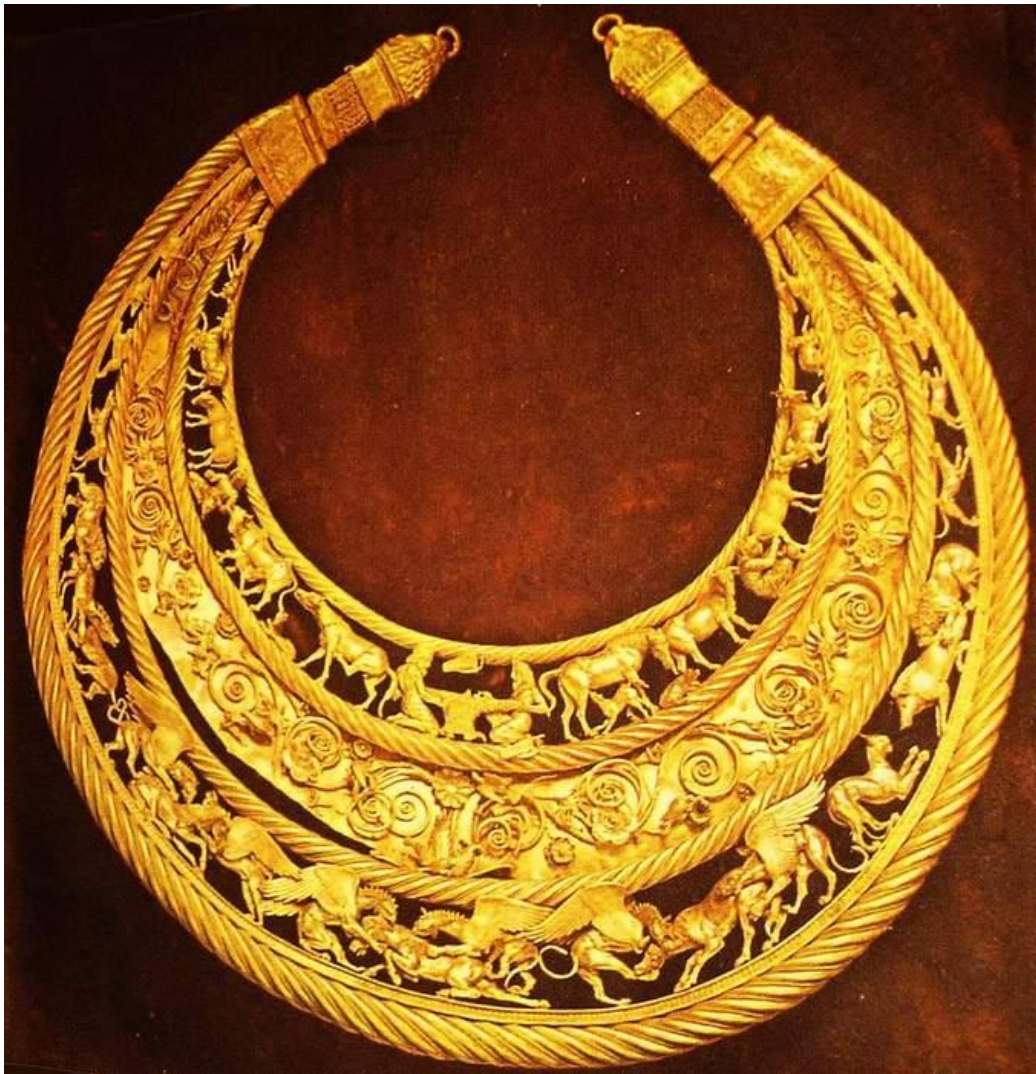
# Отход от реальности

- В это время увеличивается декоративность в предметах прикладного искусства и происходит отход от реального изображения животных.
- Передавая облик зверя, художники трактуют его сухо и схематично.
- Теперь очень часто в сложной, ажурной форме трудно увидеть очертания животного, которое растворилось в орнаментальном мотиве.



6 в. до н.э. Бляшки в виде кошачьих хищников

# 4 в. до н.э. Золотая пектораль



- Толстая могила. Курган возле Оржоникидзе.
- Несмотря на утрату реалистических черт скифские художественные произведения продолжают отличаться высоким композиционным мастерством, декоративной выразительностью.

# Реалистическая линия



4 в. до н.э. Серебряная амфора.  
Четорлымский курган

- Наряду с этим продолжала существовать и другая линия, развивающая реалистические принципы.



4 в. до н.э. Золотой гребень. Курган Солоха.



4 в. до н.э. Рог для питья



# 5 - 4 вв. до н.э. Ножны. Золото

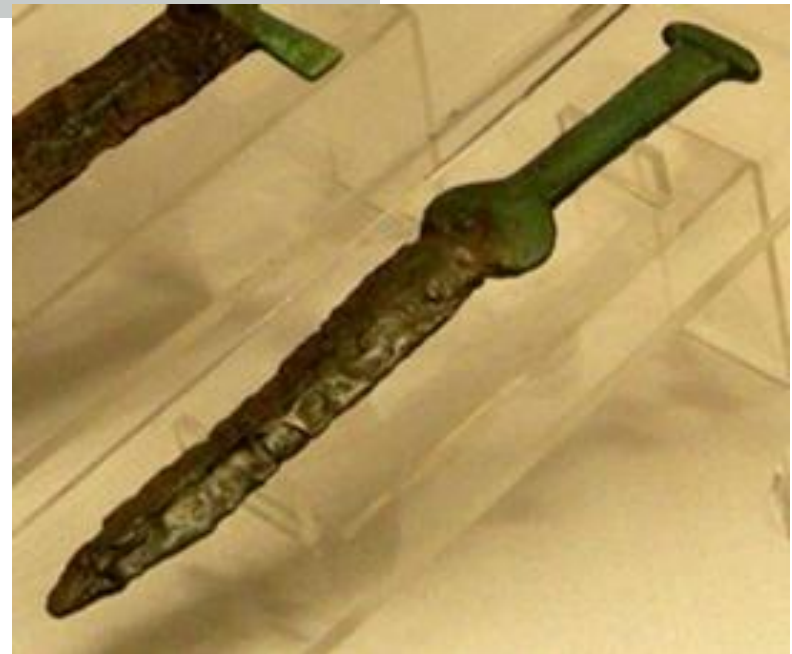






- Фигурки козлов на портупее кинжала

- Скифский меч



# 1 в. до н.э. Сосуд с зооморфной ручкой из кургана Хохлач.

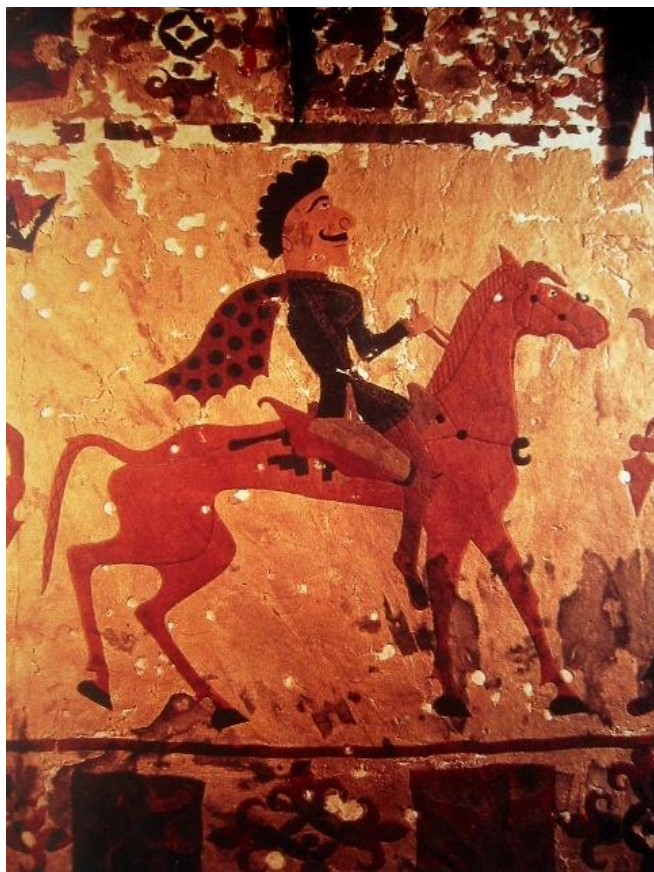


- Найденные на территории Неаполя Скифского предметы прикладного искусства - в подавляющем большинстве греческого производства.
- Вещи же, сделанные скифскими мастерами, говорят о продолжении общих для скифского искусства традиций.

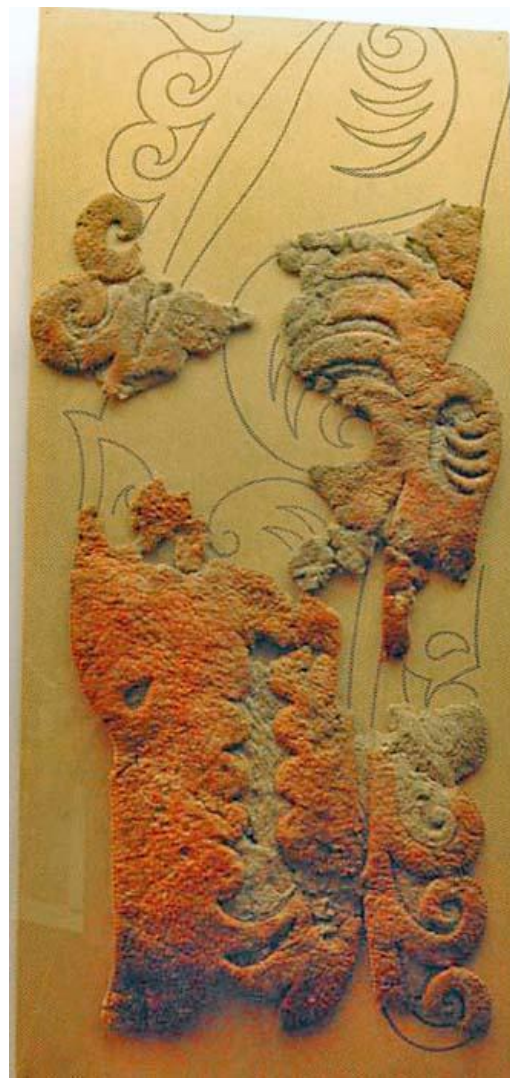
# Ткани



# Ковры



# Ткани



# Ковры

