

Марат Оспанов атындағы Батыс Қазақстан Мемлекеттік Медицина Университеті

Кафедра: Жаратылыстану ғылыми пәндер

Факультет: Жалпы медицина

Дисциплина: Биостатистика

Студенттің Өзіндік Жұмысы

Тақырыбы: Сәйкестік критерийлері. Сәйкестік критерийлерін практикада қолданудың мысалы. Мендель заңы.

Орындаған: Шауғанова А.Е.

Тобы: 316 “Б”

Тексерген: Самбаева С.С.

Ақтөбе 2015 жыл

Сәйкестік критерийлері. Сәйкестік
критерийлерін практикада
қолданудың нақты мысалы. Менделеев
заңы.



DATALIFE ENGINE
SOFTNEWS MEDIA GROUP

Жоспар:

I. Кіріспе

II. Негізгі бөлім:

-сәйкестікті анықтау критерийлері

-Мендель заңын сәйкестікке мысал ретінде

III. Қорытынды

IV. Пайдаланылған әдебиеттер

Медицинаның көптеген салаларында белгілердің немесе құбылыстардың өзара сәйкестігін статистикалық талдауға тура келеді.

Сәйкестік критерийлерін практикада қолданудың нақты мысалы ретінде Мендель заңын алсақ болады.



Сәйкестік критерийлерін анықтау

Пирсон тәсілі
(квадраттық)

Спирмен тәсілі
(рангілі)



DATALIFE ENGINE
SOFTNEWS MEDIA GROUP

Мендель Заңдары – тұқым қуалау белгілерінің ұрпақтан ұрпаққа берілу заңдылықтары. Ата-аналарынан ұрпақтарға жыныс клеткалары арқылы тұқым қуалау факторларының берілуімен түсіндіретін теорияны тұжырымдады.

Г.Мендель тәжірибелерінде тұқымының түсі сары, пішіні тегіс және тұқымының түсі жасыл, пішіні бұдырбұршақ өсімдіктерін қолдан будандастырған. Бірінші ұрпақ (F₁) өсімдіктерінің барлығының тұқымының түстері сары, пішіні тегіс болған. Сонымен екі жұп белгілерді анықтайтын гендерді белгілейік. Тұқымның сары түсін анықтайтын генді — А (доминантты), жасыл түсті — а (рецессивті) тұқымның тегіс пішінін анықтайтын генді — В (доминантты), бұдыр пішінді — b (рецессивті).

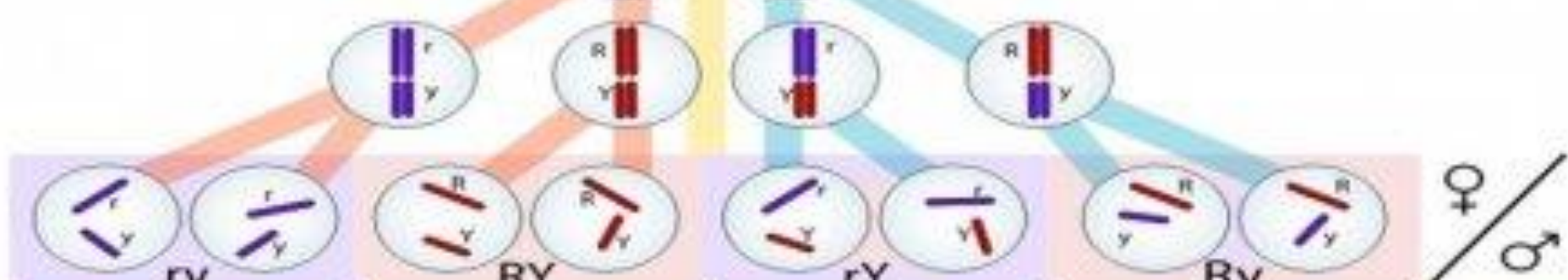
Meiosi

RrYy

RrYy

SEGREGAZIONE

ASSORTIMENTO INDIPENDENTE

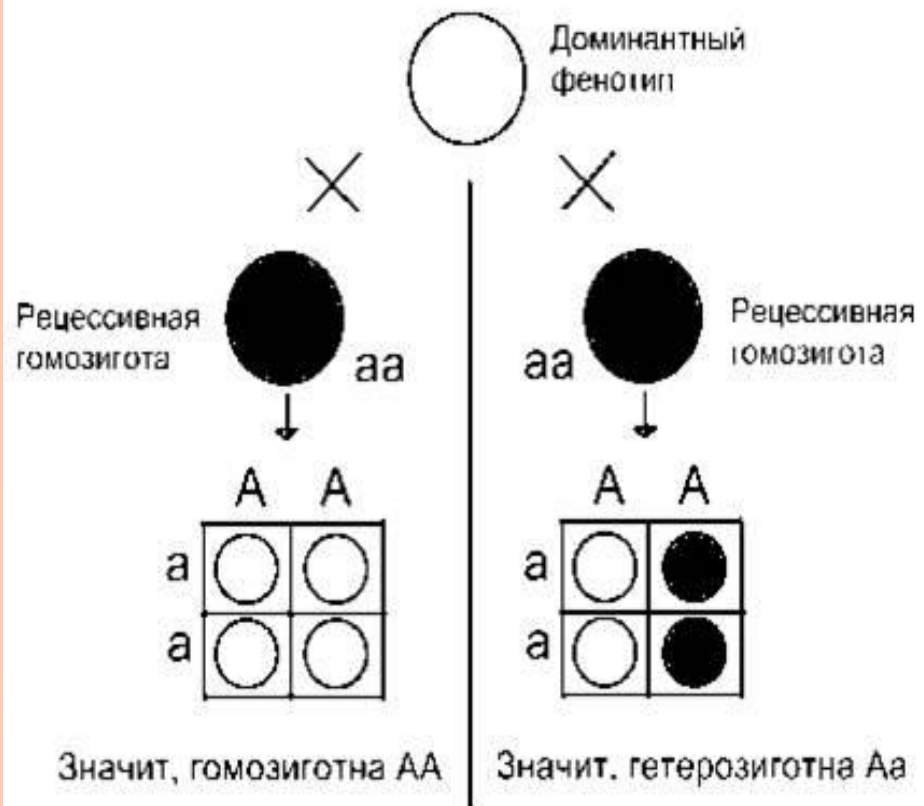
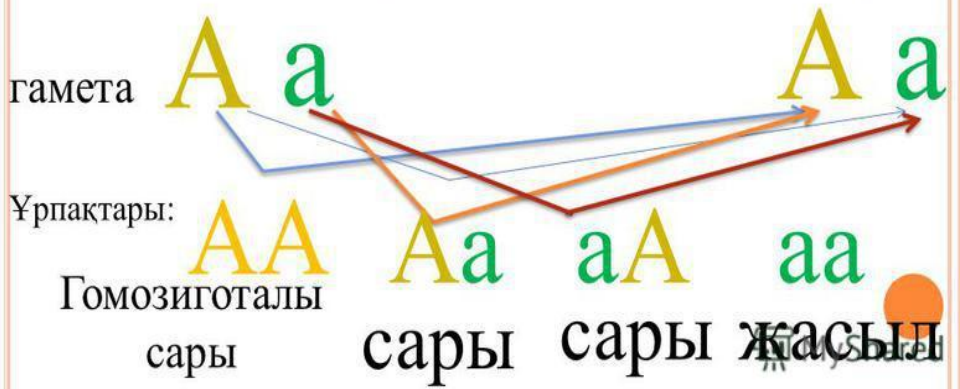


| | | | | |
|------|------|------|------|----|
| rrYy | RrYy | rrYy | Rryy | ry |
| RrYy | RRYY | RrYY | RRyY | RY |
| rrYy | RrYY | rrYY | RrYy | rY |
| Rryy | RRyY | RrYy | RRyy | Ry |
| R | r | Y | y | |

Тұқымның түсін және пішінін анықтайтын гендер әр хромосомада орналасқан. Тұқымы сары, тегіс бірінші ұрпақ будандарын (F1) өздігінен тозандандырғанда, екінші ұрпақта (F2) Мендельдің ажырау заңына сәйкес белгілердің ажырауы байқалады.

F₂ - ні табу. Ажырау заңы

P ♂ F₁ Aa x P ♀ F₁ Aa



Есептеу:

$$P_{xy} = \frac{1 - 6 * 31.5}{7(49 - 1)} = 1 - 0.56 = 0.44$$



Пайдаланылған әдебиеттер:

1. Ықтималдықтар теориясы және математикалық статистика элементтері. Алматы: Шыныбеков Ә.Н. «Экономика», 2008 ж.
2. Статистика.: учебное пособие / С.Ө. Найзақараева. – Алматы: Экономика, 2009. – 155 б.
3. Лекции по биостатистике. Грижибовский А.М., 2012 г.