

Урок по теме:

Столбчатые диаграммы

( 6 класс )

---

Данилкина Вера  
Михайловна



## Цели:

---

- Познакомить учащихся со столбчатыми и круговыми диаграммами.
- Научить строить столбчатые диаграммы.



# Виды диаграмм

---

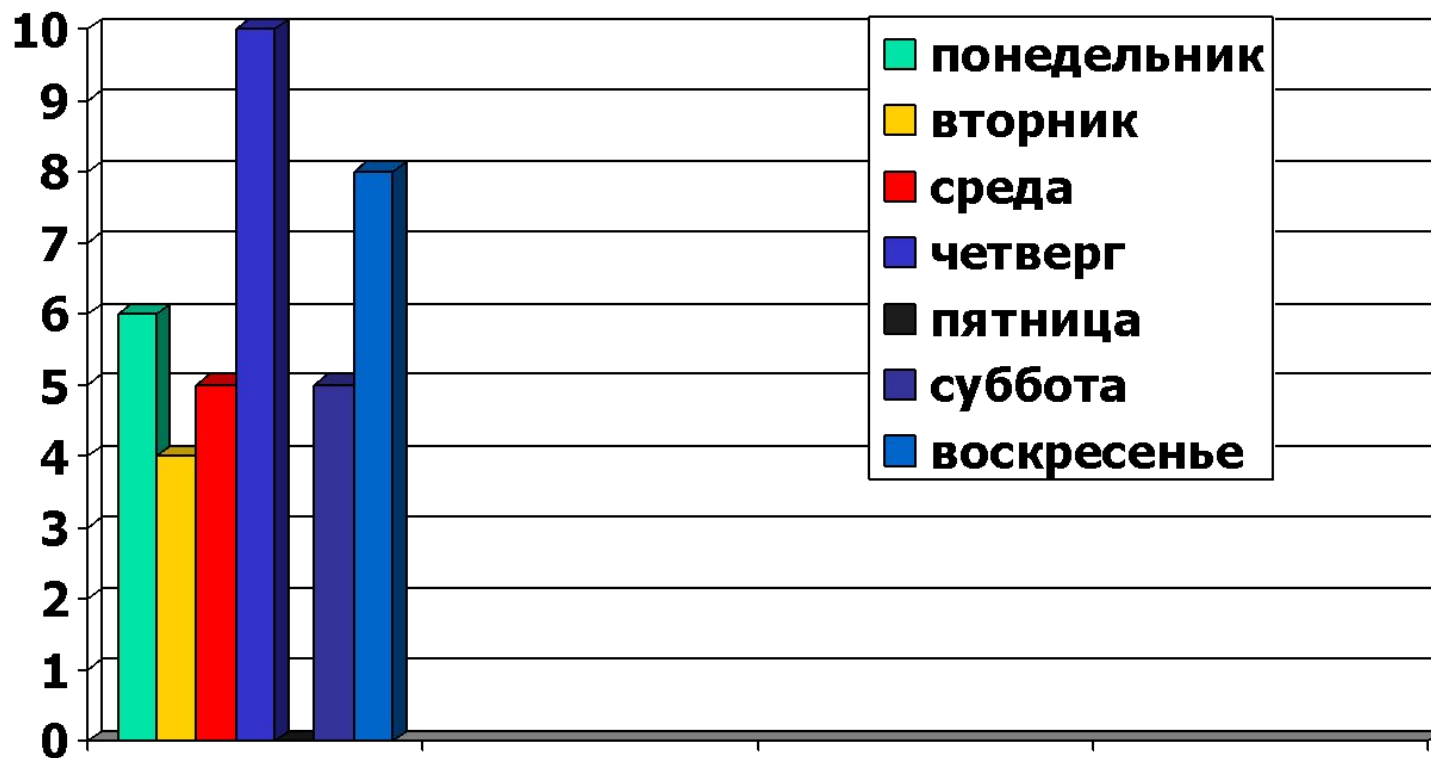
- **а) линейные**
- **б) столбчатые**
- **в) круговые**



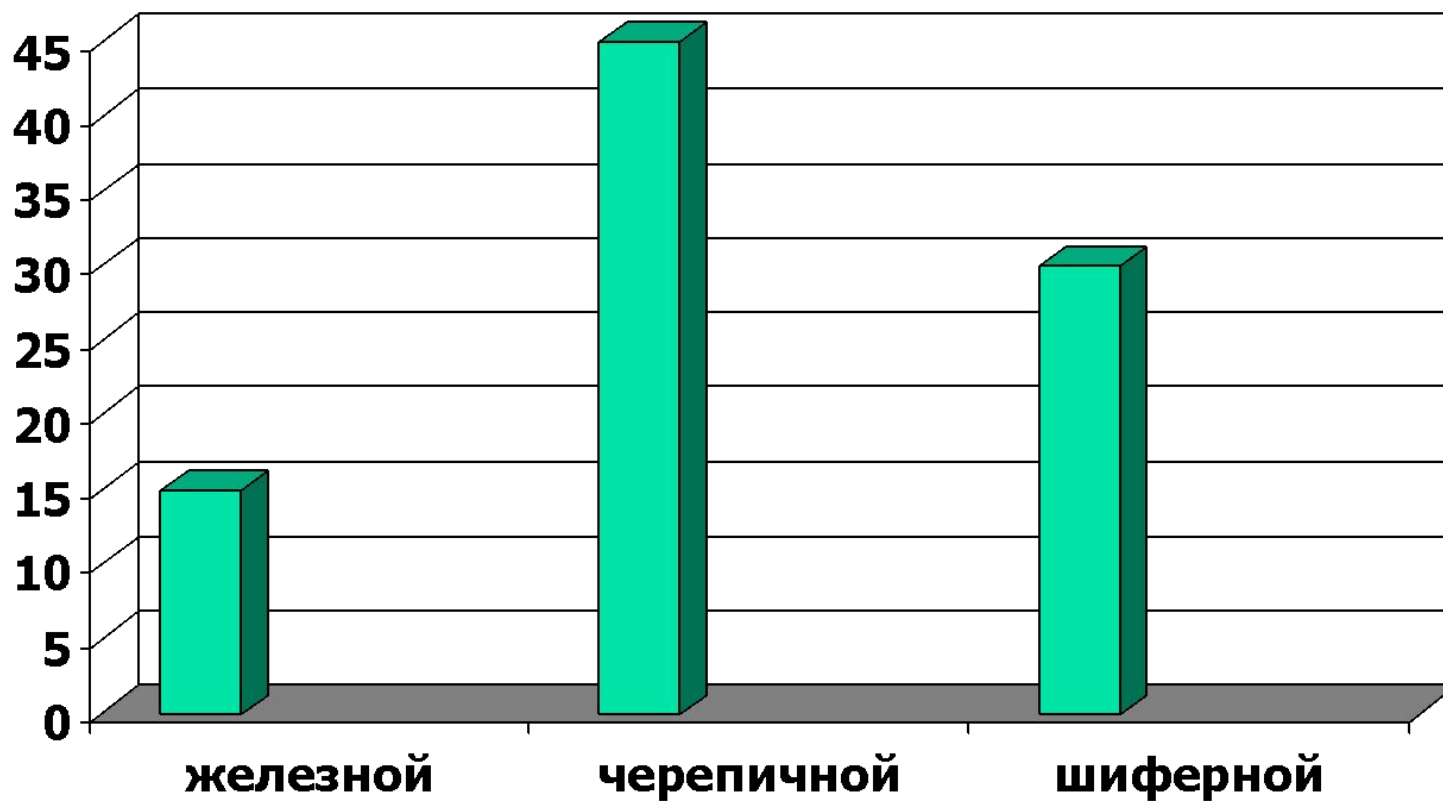
# Мед, съеденный медвежонком за неделю

День недели	Понедельник	Вторник	Среда	Четверг	Пятница	Суббота	Воскресенье
Число банок	6	4	5	10	0	5	8

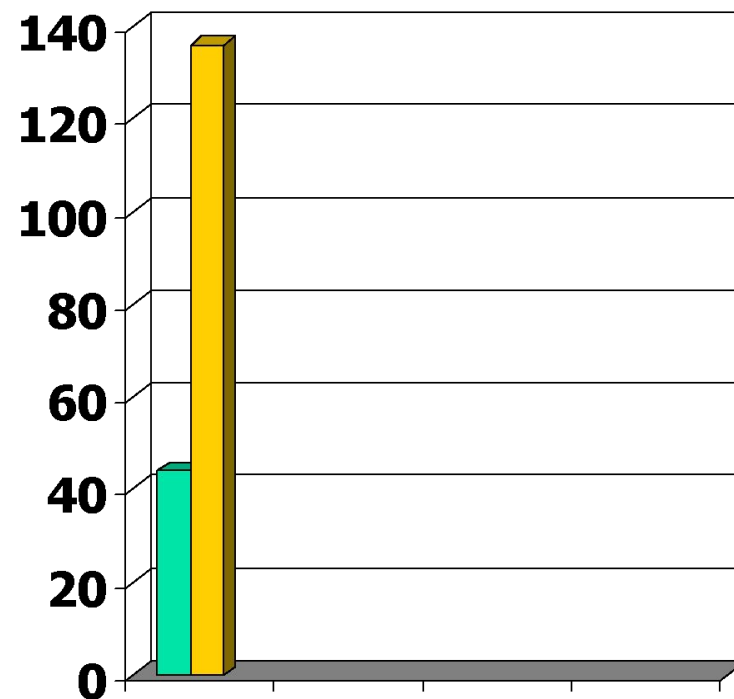
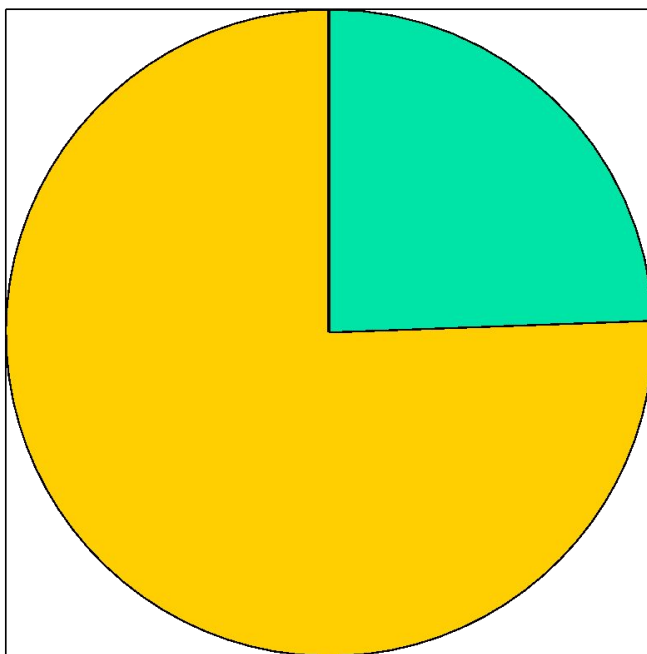
# Мед, съеденный медвежонком за неделю



В селе 90 домов. Из них 15 – под железной крышей , 45 – под черепичной и 30 – под шиферной. Постройте столбчатую диаграмму.

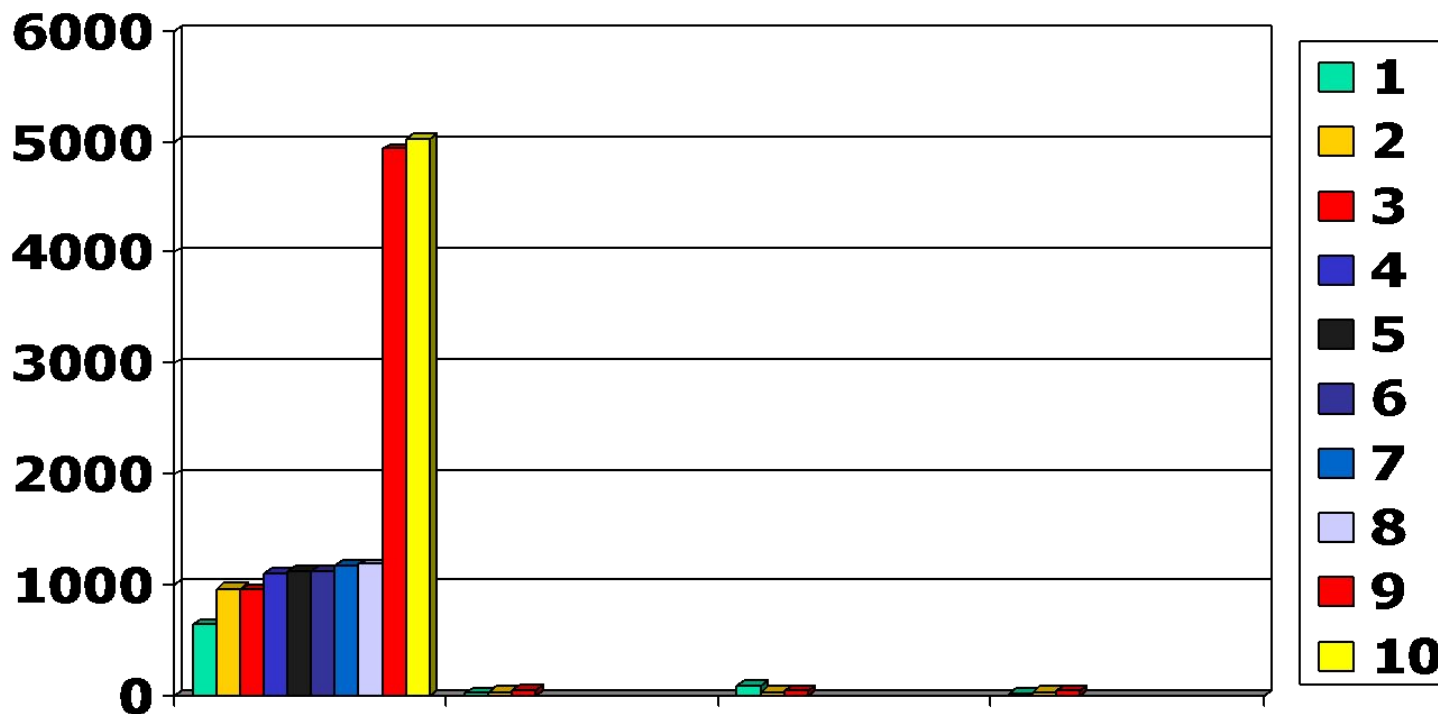


В селе 22 дома двухэтажных, а остальные 68 – одноэтажные.  
Постройте круговую и столбчатую диаграммы (один дом – 2 мм).



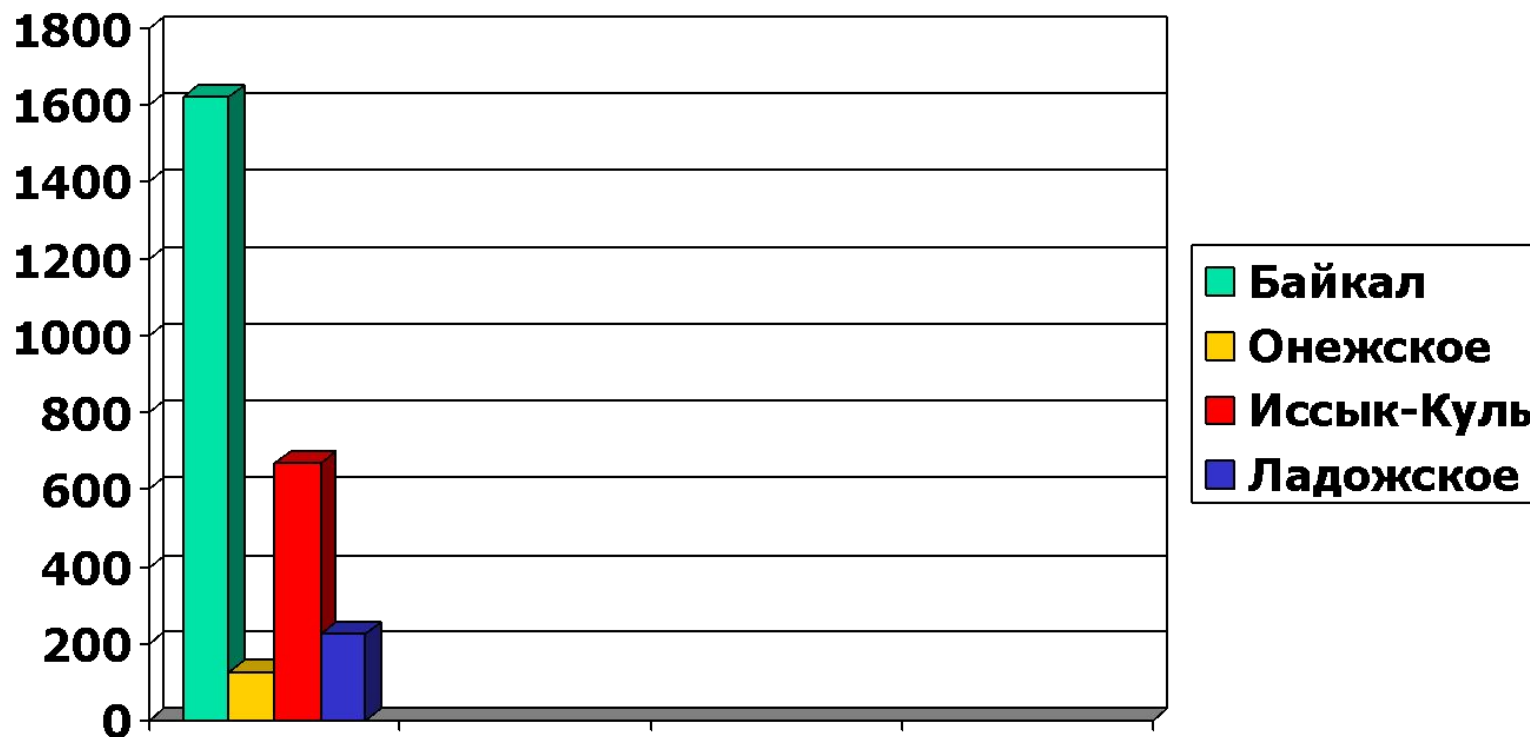
постройте столбчатую диаграмму, показывающую массы первых десяти космических кораблей серии «Венера».

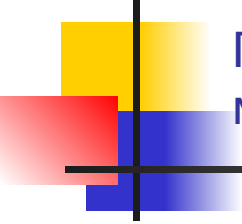
Название и год выпуска	Венера-1 1961	Венера-2 1965	Венера-3 1965	Венера-4 1967	Венера-5 1969	Венера-6 1969	Венера-7 1970	Венера-8 1972	Венера-9 1975	Венера-10 1975
Масса, кг	643,5	963	960	1106	1130	1130	1180	1184	4936	5033





Постройте столбчатую диаграмму по следующим данным:  
наибольшая глубина озера Байкал 1620 м, Онежского озера 127 м,  
озера Иссык-Куль 668 м, Ладожского озера 225 м.





Постройте круговую и столбчатую диаграммы количества девочек и мальчиков в вашем классе.

---

