

Факультет менеджменту  
Кафедра менеджменту



Публічне адміністрування

---

# Публічне адміністрування як процес вироблення, прийняття та виконання управлінських рішень

Лектор: к.е.н., доцент **Грошелева Олена Геннадіївна**

Розробники: **О.Г. Грошелева**

Для студентів напрямів підготовки: 073 Менеджмент  
Доступне для завантаження на сайті кафедри:



# Зміст

---

1. Політичний вибір, як методологічна основа прийняття управлінських рішень
2. Процес прийняття управлінських рішень
3. Фактори, що впливають на процес прийняття управлінських рішень
4. Реалізація управлінських рішень

# ПОЛІТИЧНИЙ ВИБІР – це визначення загальних довгострокових цілей, основних завдань і діяльності держави на даному історичному етапі її існування та розвитку

---

Найважливіші  
безальтернативні для  
держави цілі

Встановлення і підтримка певного типу політичної системи і відповідного їй політичного режиму

---

Збереження єдності суспільства як основи існування цієї держави

---

Формування та реалізація спільних цінностей та задоволення загальних інтересів населення

---

Забезпечення безпеки держави і суспільства

---

Забезпечення зв'язків із зовнішнім світом, з іншими державними утвореннями

---



# ПОЛІТИЧНИЙ ВИБІР – не одноразовий акт, а процес боротьби одних політичних сил з іншими за визнання інтересів їхніх груп в якості загальних домінуючих цілей, а цілей, ідей, цінностей – в якості пріоритетних

Трактування інтересів в теорії соціального управління неоднозначне

В плані визнання чи заперечення реальності загальних (національних, державних) інтересів

Вихідним, первинним політичним вибором, що визначає дії органів державної влади, є вибір індивіда, а інтереси виборців, партій – вторинні

Визначивши загальні інтереси чинником, що визначає політичний вибір, потрібно з'ясувати їх склад, обґрунтувати життєву важливість тих чи інших видів інтересів

Політичний вибір раціональний, мета розумна, якщо:

Виражає інтереси більшості населення і відповідає базовим цінностям даного суспільства

Вибір здійснено на основі наукового аналізу і оцінки особливостей конкретних умов та адекватної оцінки впливу фактору часу (своєчасність рішення)

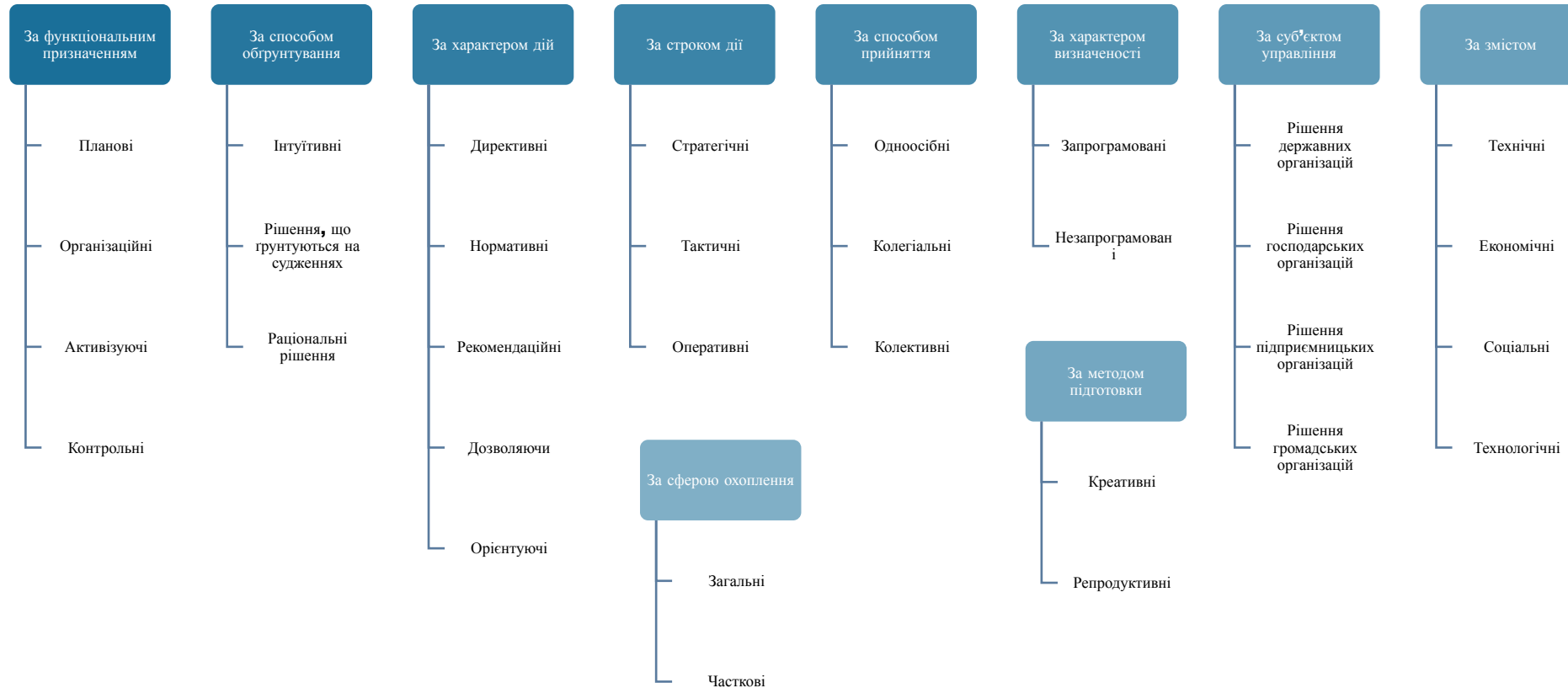
Вибір зроблено з урахуванням рівня розвитку керуючої і керованої систем (держави і суспільства, або його частини), а також ресурсного потенціалу, необхідного для досягнення стратегічних цілей і вирішення стратегічних завдань

Вибір мотивований позитивним довгостроковим прогнозом

Вибір прийнятий (з ним згодні) основними соціальними групами, провідними політичними силами



# Класифікація управлінських рішень



# Етапи прийняття обґрунтованого управлінського рішення



---

Фактори, які  
впливають на  
процес прийняття  
управлінських  
рішень

Особисті оцінки керівника

---

Середовище прийняття рішень: визначеність, ризик,  
невизначеність, фактор часу та середовище, що змінюється

---

Інформаційні та поведінкові обмеження

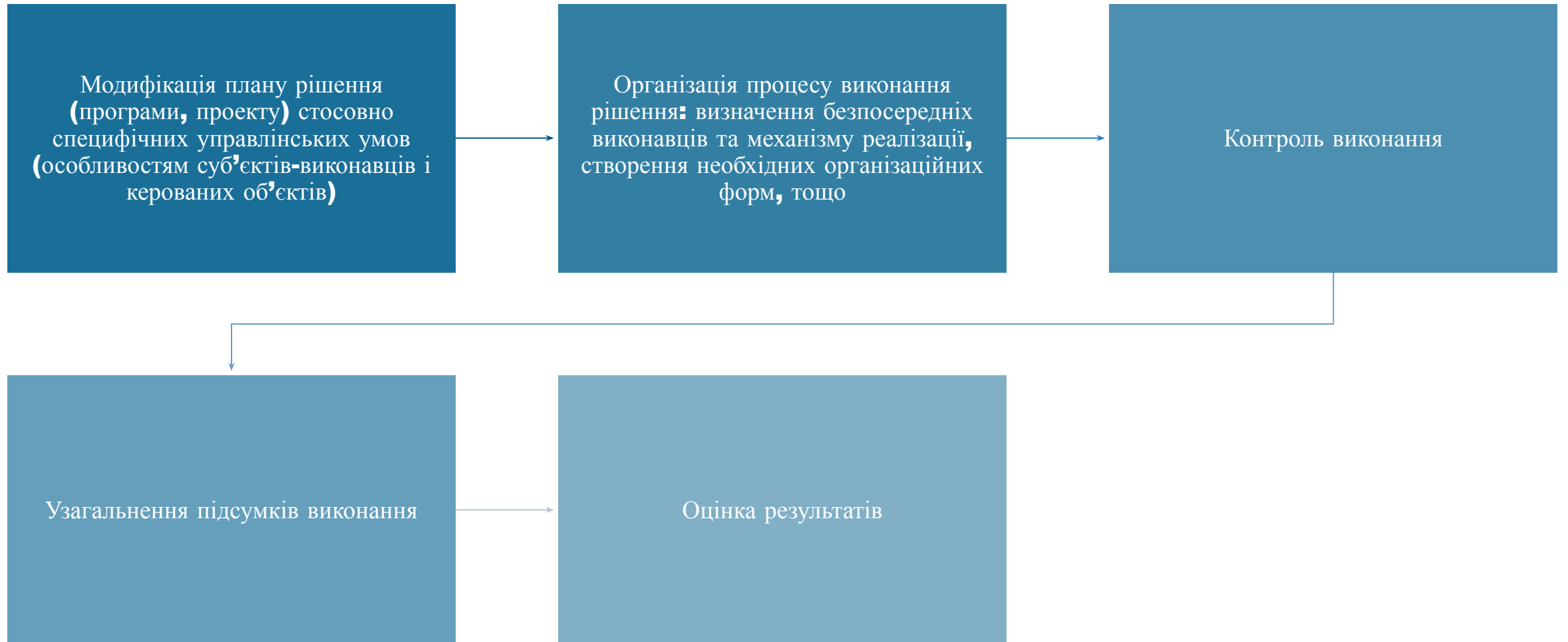
---

Взаємозалежність рішень

---



# Основні етапи процесу виконання управлінських рішень





# Найбільш часто складаються такі ситуації прийняття рішень

Особа, що приймає рішення, не має на те відповідних повноважень

Особа, що приймає рішення, має повноваження, усвідомлює відповідальність, володіє керівною волею, але не має у своєму розпорядженні потрібної інформації для адекватної управлінської дії внаслідок відсутності або незадовільної роботи інформаційно-аналітичної служби

Особа, що приймає рішення, має все необхідне за винятком належної професійної компетенції



Державних  
стандартів

Механізмів  
політичної оцінки

Адміністративно-політичні рішення  
(адміністративні за змістом і методами  
прийняття і виконання, проте які  
викликають політичні наслідки) можуть  
контролюватися за допомогою:

Правових норм

Механізмів  
політичного аналізу



**ПОЛІТИЧНИЙ АНАЛІЗ** – це пояснення функціонування конкретних елементів керуючої системи в конкретній ситуації та оцінка її діяльності з точки зору відповідності політичним цілям і завданням, повноти їх реалізації в аналізованій період часу і в ситуації, що склалася

## АЛГОРИТМ

Виявлення особливостей функціонування, у тому числі характеру труднощів і конфліктів конкретних структур влади і управління та тенденції їх зміни у даній ситуації

Оцінка рівня реалізації конкретними суб'єктами і структурами властивих їм функцій і компетенцій

Оцінка дієвості організаційних форм і методів діяльності та раціональності використання ресурсів

Визначення домінуючих у цій ситуації суспільно-політичних орієнтацій

Перевірка рівня участі керованих у виконання намічених програм



# Обов'язковими умовами прийняття державного рішення, окрім реалізації мети є:

Наявність політичної, економічної, соціальної та правової експертизи проекту рішення

Дотримання встановленої (законом або регламентом державного органу) процедури прийняття рішення

Зведення до мінімуму впливу на рішення суб'єктивних елементів вибору

