

**С.Ж.АСФЕНДИЯРОВ АТЫНДАҒЫ
ҚАЗАҚ ҰЛТТЫҚ МЕДИЦИНА
УНИВЕРСИТЕТІ**



**КАЗАХСКИЙ НАЦИОНАЛЬНЫЙ
МЕДИЦИНСКИЙ УНИВЕРСИТЕТ
ИМЕНИ С.Д.АСФЕНДИЯРОВА**

ТІС ЖЕГІ ЕМЕС АУРУЛАР

Акатай Дархан

Интернатура- стоматология

605-02

Замира Тауасаровна

Алматы 2015

ПАТРИКЕЕВ 1968 Ж

КЛАССИФИКАЦИЯ:

Тістер шыққанға дейін дамидын аурулар

- ГИПОПЛАЗИЯ
- ГИПЕРПЛАЗИЯ
- ФЛЮОРОЗ
- ЖЕТІЛМЕГЕН АМОЛГЕНЕЗ

Тістер шықаннан кейін дамидын жарақаттар

- ПАТОЛОГИЯЛЫҚ ҚАЖАЛУ
- СЫНАҒА УҚСАС АҚАУ
- ТІСТЕР ЭРОЗИЯСЫ
- ТІСТЕРДІҢ НЕКРОЗДАНУЫ
- ТІСТЕРДІҢ ЖОҒАРЫ СЕЗІМТАЛДЫҒЫ



ГИПОПЛАЗИЯ ЭМАЛИ.

Тістер гипоплазиясы –
энамелобласттардың кіреукені құру
үрдісінің бұзылуы немесе кіреуке
призмаларының минералдану үрдісінің
нашарлануы. Кіреукенің толық
қалыптаспауы.

Жер әлеміндегі адамдардың 30% осы
аурумен ауырады.



ЭТИОЛОГИ

Инфекциялық
аурулар

Анасының за^Я
алмасуының
бұзылуы

Қызылша

Сифилис

КЛАССИФИКАЦИЯ

Жүйелі
(системная)

Жергілікті
(Местная)

Ошақты

ТҮРЛЕРІ

Толқынды

Нүктелі

Шәшкіге ұқсас
Чащкообразный

Жүлгелі -
сайлы

Баспалдаққа
ұқсас

КЛИНИКА

Тістің түсінің
өзгеруі

Шәшкі тәрізді
шұңқырлардың
болуы

Сайлардың
болуы

Кіреуке жылтыр

ЕМІ

Пломбалық
материалдар
арқылы

Ортопедиялық ем



Гипоплазия эмали. Циркулярный кариес



Гипоплазия эмали. Циркулярный кариес



Гипоплазия эмали временных зубов



Гипоплазия эмали временных зубов. Плоскостной кариес



СИСТЕМНАЯ ГИПОПЛАЗИЯ ЭМАЛИ. ПЯТНИСТАЯ ФОРМА ДАҚТЫ



Системная гипоплазия эмали.
Бороздчато-чашеобразная форма

ДАҚТЫ-Шәшкіге ұқсас



Системная гипоплазия эмали (ЖҮЙЕЛІ)



Системная гипоплазия эмали. Бороздчато-
чашеобразная форма

ДАҚТЫ-Шәшкіге ұқсас



Системная гипоплазия эмали

ЖУЙЕЛІ



- Гипоплазияның сирек кездесетін түрі ол – **АПЛАЗИЯ** кіреукенің мүлдем дамымай қалуы.

Тістердің тістеу қырларында, шайнау төмпешіктерінде кіреуке дамымай қалады.

- Жүйелі гипоплазияға **Гетчинсон, Фурнье және Пфлюгер** тістерін жатқызамыз.

1. Гетчинсон – бөшкеге ұқсас болады орталық күрек тістер, тістеу қырлары айға ұқсас болады.
2. Фурнье – бөшкеге ұқсас орталық күрек тістер, бірақ тістеу қырлары ойықтары болмайды.
3. Пфлюгер – сауыт бөлігі шайнау бөлігінен диаметрі үлкен болады, төмпешіктері нашар дамыған болады.



Зубы Гетчинсона.

Кариес режущего края вследствие нарушения минерализации



- **Гиперплазия** - даму кезінде тістің қатты тіндерінің, оның ішінде кіреукеңің шамадан тыс дамуымен сипатталатын үрдіс.



- ❖ . “Кіреуке тамшылары” – 1,5% жағдайда кездеседі.
- ❖ Көбінесе домалақ пішінді, диаметрі 1-3 мм болады, көбінесе тістің мойын бөлігінде кездеседі.
- ❖ Тамшының іші бос кеңістік немесе ұлпа орналасқан қуыс болады
- ❖ Көбінесе азу тістерде дамиды және ешқандай шағым тудырмайды.
- ❖ Алдын алудың тиімді жолы – нәрестені жұқпалы аурулардан сақтандыру.



ФЛЮОРОЗ

- **Эндемикалық флюороз** (fluor - фтор)судың және тағамның құрамында фтордың мөлшері көп болу салдарынан пайда болатын тістің қатты тіндерінің дамуының жүйелі бұзылысы



КЛАССИФИКАЦИЯ

Штрих тәрізді	Дақты	Бордақты-шұбар түрі (Меловиднао-крапчетая)	Эрозиялы	Деструкциялаушы
КЛИНИКА				

Бордақты-шұбар сызықтар	Сауыт бөлігінің өзгеруі	Бордақты-шұбар дақтар	Пигменттелген дақтар	Эрозия
-------------------------	-------------------------	-----------------------	----------------------	--------

ЗАҚЫМДАНУДЫҢ ТҮРЛЕРІ

1-түрі жәй 1\3сауыт бөлігінің зақымдануы	2-түрі сауыт бөлігінің жартысына дейін зақымдану	3-түрі бірнеше тістердің үлкен дақпен зақымдануы	4- түрі Бірнеше тістердің эрозиясы. Тістің формасының бұзылуы
--	--	--	---

ЕМІ

Тістерді ағарту	Ортопедиялық ем	Электрофорез хлоридом кальция	Реминерализирующая терапия
-----------------	-----------------	-------------------------------	----------------------------

Флюороз



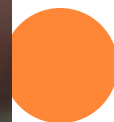
Флюороз



Флюороз



Флюороз



Флюороз



Алдын алу шаралары

Ұжымдық

Судың құрамындағы фторды алюминий тұздары, магний гидроксиді, фосфат кальцийі, дефтораторлы қондырғылар арқылы

Индивидуальды

- С,Д витаминдерін, кальций глюконатын тағамға қосу;
- Құрамында фторы бар тағамдарды қолданбау;
- Балаларды эндемиялық аймақтан демалыс кезінде басқа жаққа алып кету.

ТІСТЕРДІҢ ТҰҚЫМҚУАЛАУШЫЛЫҚ ӘСЕРІНЕН БҰЗЫЛУ

ЖЕТІЛМЕГЕН АМОЛГЕНЕЗ –
тұқым қуалаушылықтан дамыған
тістер кіреукесінің әр түрлі
дәрежедегі құрылымдық
бұзылыстармен сипатталатын ауру.



- **ЖЕҢІЛ** дәрежесі – кіреуенің тек түсі ғана өзгереді бірде **САРЫ** кейде **ҚОҢЫР** болып келеді
- **ОРТА** дәрежесі - жарақат ошақтары қоюлау болады (сары немесе қоңыр) Кіреукеде кедір бұдыр ошақ және тік жүлгелер болады, жоғарғы сезімталдық болады.
- **АУЫР** дәрежесі – кіреуенің жылтырлығы болмайды, дақтар болады және беріктігі төмен болып сынғыш болып келеді.

Механикалық әсерлерден кіреуке дентиннен ажырайды, түсі қара-қоңыр болады.



Несовершенный амелогенез



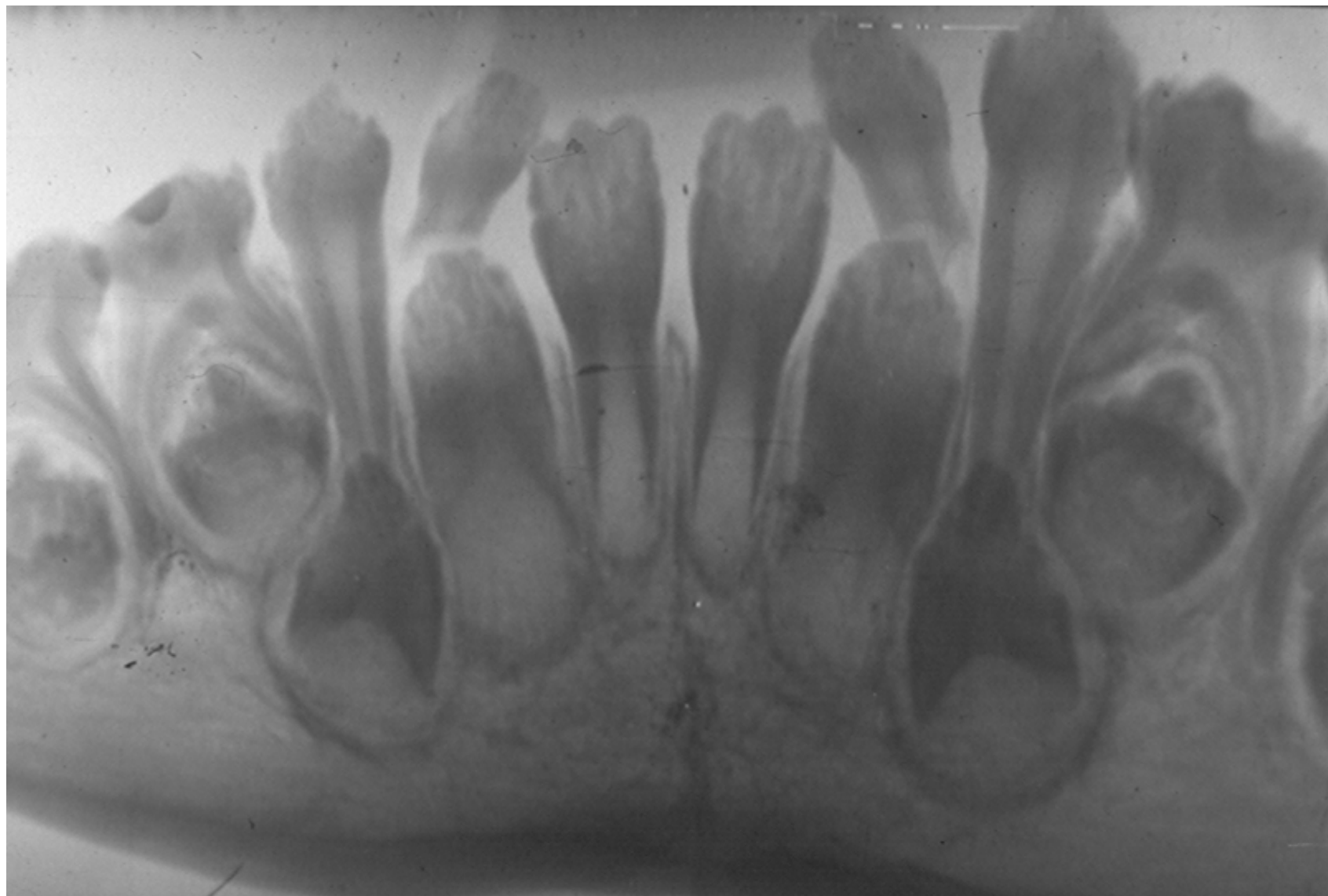
Несовершенный амелогенез



Несовершенный амелогенез



Несовершенный амелогенез. Рентгенограмма



- **Патологиялық қажалу** – тамақ шайнау нәтижесінде қажалуы немесе физиологиялық қажалу деп атаймыз

Физиологиялық қажалуға тістердің төмпешіктері тістеу қырлары, экватор тұсындағы жанасу аймақтары ұшырайды.

Әйелдерде 22,7%

Ерлерде 62,5%

Грошиков М.И 1968 ұсынған:

I сатысы – шайнау төмпешіктері, азу тістер, тістеу қырлары аздап қажалу

II сатысы – сүйір тістердің тістеу төмпешіктері, барлық азу тістердің шайнау беті күрек тістердің тістеу қырларында кіреукенің толық қажалып, дентиннің ашылуы.

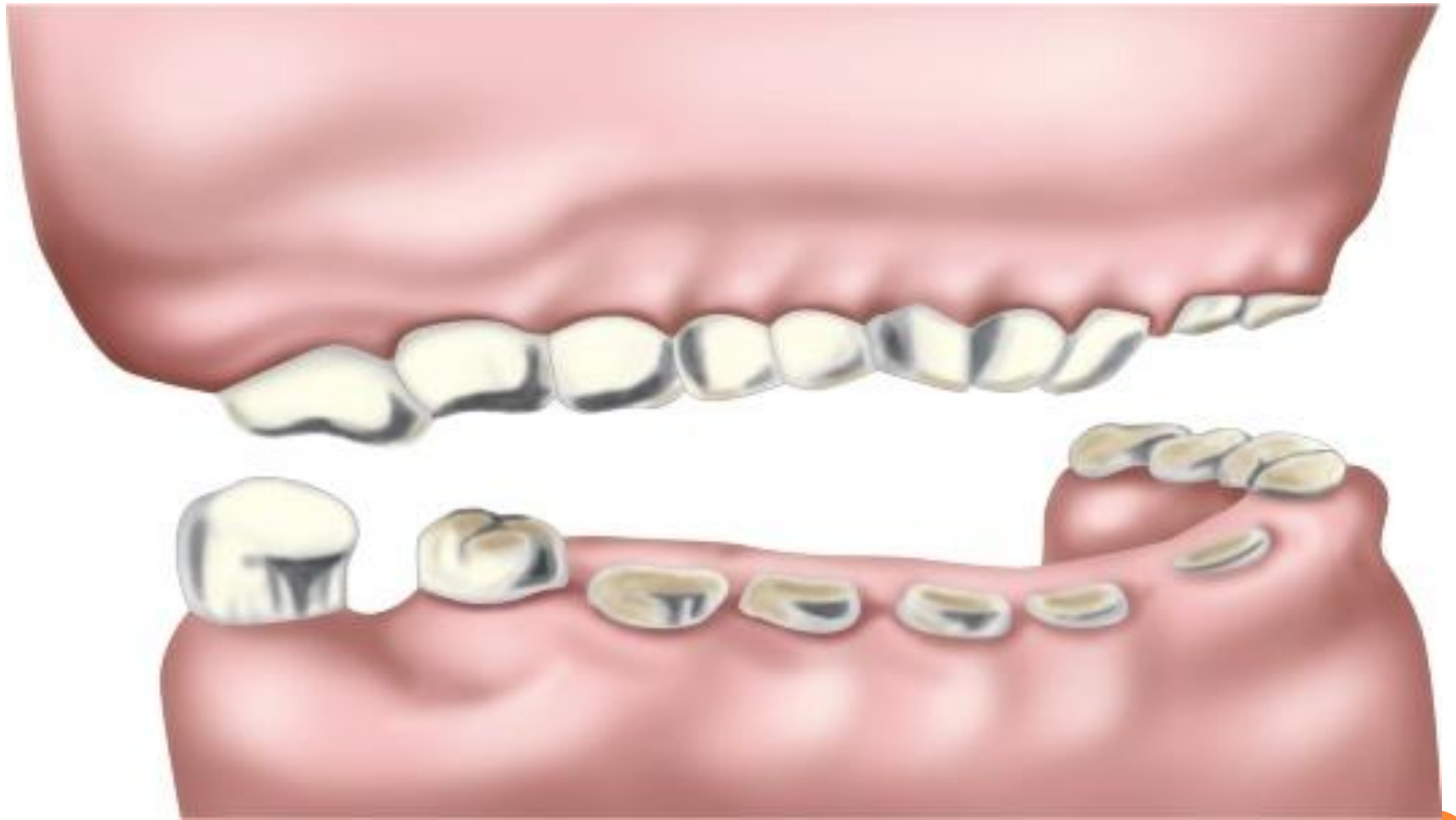
III сатысы – кіреукенің толық, дентиннің толық қажалып тіс қуысының ашылуы

Емі : Ортопедиялық конструкциялар



СТИРАНИЕ ТВЕРДЫХ ТКАНЕЙ ЗУБА





Патологическая стираемость коронок временных зубов

Тұрақты



- **ТІСТЕРДІҢ НЕКРОЗДАНУЫ** – келесі аурулардың кесірінен пайда болады.

Олар: эндокриндік жүйенің бұзылуы, сосылмалы интоксикация, жүктілік кездегі токсикоз, бауырдың аурулары.

- Химиялық некроз – қышқылдың әсерінен дамиды (тұз, азот, күкірт, фосфор, фторлы сутек)
- Химиялық өндірісте жұмыс істейтін адамдарда кездеседі.
- Көбінесе алдыңғы тістер зақымданады.
- Өндірістегі адамдардың техника қауіпсіздігін сақтау тиіс және ауыздарын әрбәр 2-3 сағатта ас содасы 1-2 % ерітіндісімен шайып тұру қажет.
- Қазіргі кезде тістерді қорғайтын арнайы каппалар шығарылуда.







СЫНАҒА ҰҚСАС АҚАУ (Клиновидный дефект) – тістің қатты тінінің біртіндеп жойылуы, мойын бөлігінде орналасады.

- Парадонт өзгерістеріне ұшыраған адамдарда көп кездеседі.
- Себептері – механикалық әсерден деп түсіндіріледі.

- Мысалы: тіс щеткасымен қатты тазалау.

- Клиникасы: көп мазаламайды, косметикалық ынғайсыздық тудырады, сирек жағдайда әр түрлі тітіркендіргіштерден тез басылатын ауру сезімі болады.







□ ТІСТЕРДІҢ ЖОҒАРЫ СЕЗІМТАЛДЫҒЫ (ГИПЕРЕСТЕЗИЯ ТВЕРДЫХ ТКАНЕЙ ЗУБА)

□ Қалыпты жағдайда қатты тіндерде ешбір өзгеріс тудырмайтын тітіркендіргіштер әсерінен әр түрлі дәрежедегі ауру сезімді айтамыз

□ **Патологиялық жағдайда туындайтын:**

- Психоневроз
- Эндокринопатия
- Зат алмасу бұзылған
- Жұқпалы аурулар

□ **Клиникасы**

- Температуралық: ыстық-суық
- Химиялық: қышқыл, тәтті, ащы



Федоров Ю.А жүйесі:

I. Жайылу көрсеткіштері бойынша: (по распространенности)

- Шектелген түрі (бір немесе бірнеше тісте кездеседі) ортопедиялық егеу кезде
- Жайылған түрі (көптеген тістерде кездеседі) кіреуке эрозиясы, тістердің түбірлері ашылған, психоневрологиялық ауытқулары бар

II. Даму себебіне байланысты: (по происхождению)

- Дентиннің жоғары сезімталдығы
- Тісжегі қуысында болатын
- Ортопедиялық егеу
- Қарқында қажалу
- Эрозия

III. Клиникалық ағымы бойынша:

- 1 дәрежелі температуралық тітіркендіргішке сезімтал 5-8 мка
- 2 дәрежелі температуралық және химиялық тітіркендіргішке сезімтал 3-5 мка
- 3 дәрежелі барлық тітіркендіргіштерге сезімталдық 1,5-3,5 мка



ПАЙДАЛАНҒАН ӘДЕБИЕТТЕР:

- Терапиялық стоматология оқулық “АҚНҰР баспасы”2014

Д.М Мезгілбаева

С.Ж Абдикаримов

Н.Ғ Сапаева

- www.google.kz

- www.yandex.ru



ҚОРЫТЫНДЫ:

Осы ақаулардың болдырмас үшін оның алдын алу керек. Жүкті әйелдерді қатаң түрде қадағалау қажет. Тек денсаулық жағдайына ғана емес тұратын аймақтың факторларына аза назар айдарған жөн



