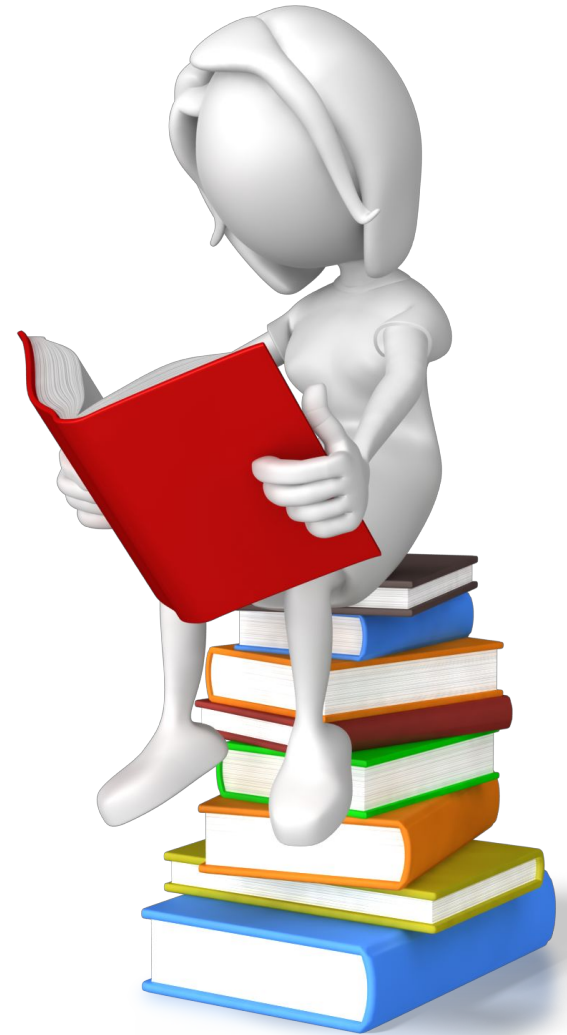


*Наказ Мінсоцполітики України
від 31.03.2016 № 318*

**Державний стандарт
соціального
супроводу
сімей/осіб,
які перебувають у
СЖО**



Соціальний супровід

Кому надаємо?

Особам/сім'ям/групам
осіб, які опинились у
СЖО

Завдання:
РОЗРОБИТИ
Алгоритм надання/документування
послуги соціального супроводу
сімей (осіб), які перебувають у СЖО

***згідно Державного
стандарту**

*** наказу Міністерства
соціальної політики України
від 13.07.2018 року № 1005**



**← РОБОТА В
ГРУПАХ**

Документування послуги соціального супроводу сімей (осіб), які перебувають у СЖО

Звернення / повідомлення

1-3 дні

Оцінка потреб

Протягом
7 днів

Соціальна картка сім'ї /особи

Протягом
ведення
випадку

Наказ про соц.супровід
за результатами прийняття рішення про
соціальний супровід

разово

Договір про соціальний супровід

Протяго
м 7 днів

**План соціального
супроводу**

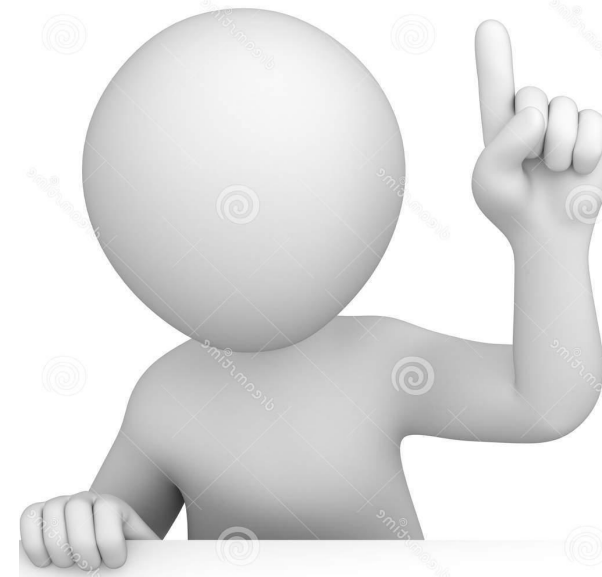
складанн
я 5 днів

виконанн
я до
півроку

**Наказ про закриття соціального
супроводу**

після 6
місяців з
моменту
відкриття

**Звіт за результатами надання
послуги**
Соціального супроводу



**соціальний
супровід**

Підстави для припинення послуги соціального супроводу

- Досягнення **позитивного** результату;
- **Закінчення строку дії** договору;
- **Порушення умов** договору;
- Письмова **відмова** отримувача послуги/законного представника *(якщо вона чи її наслідки не спричиняють порушення прав і свобод, особливо дітей)*;
- Систематична **неучасть** отримувача послуги у **заходах**, передбачених планом супроводу *(за винятком ситуації, коли припинення послуги спричиняють порушення прав і свобод, особливо дітей)*.